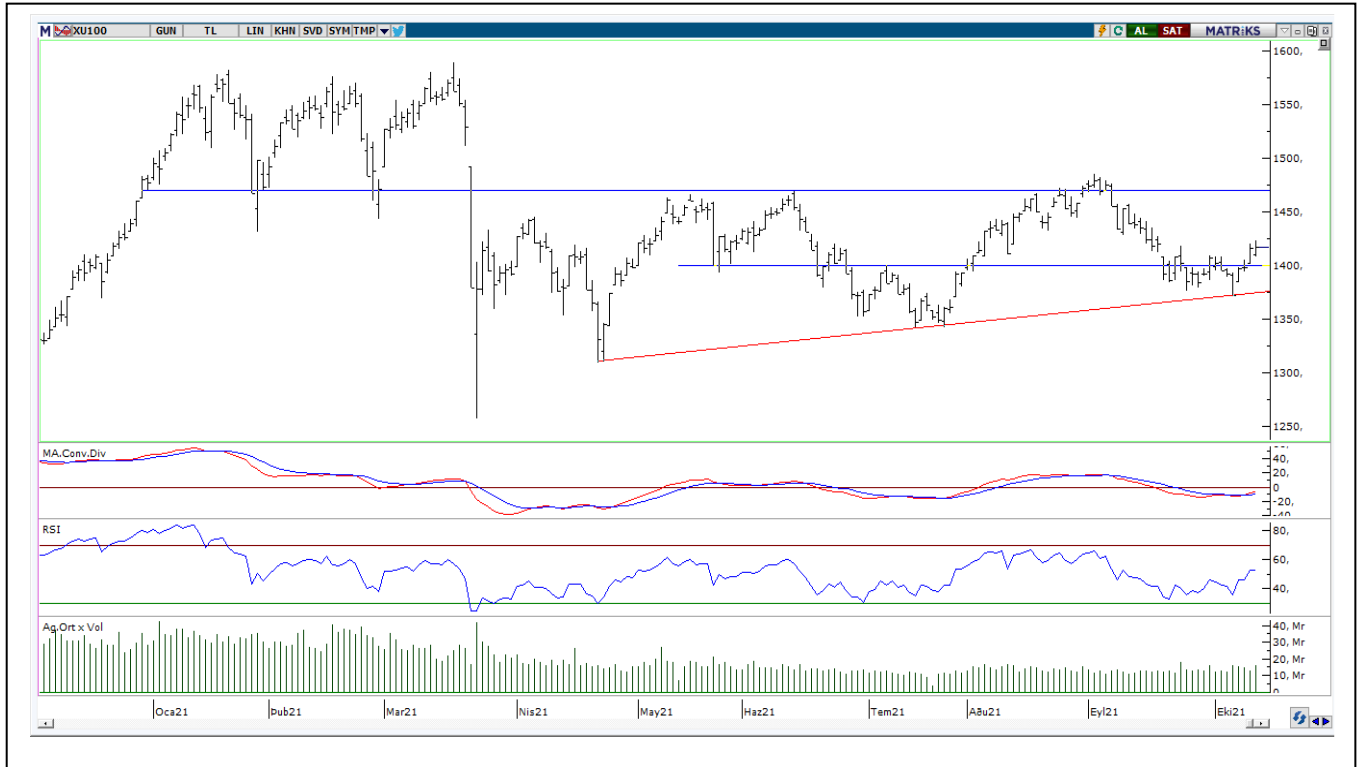


BIST-100

	Kapanış	Destek-1	Destek-2	Destek-3	Direnç-1	Direnç-2	Direnç-3
BIST100	1.416	1.408	1.400	1.392	1.420	1.427	1.440

BIST100 endeksi dünkü işlemleri %0,04 oranında hafif artı ile 1.416 puandan kapattı. Endeks güne satıcı görüntü ile başladıktan sonra gün içinde 1.408-1.423 bandında dalgalı hareket etti. Günün ilk yarısında gelen satışların 1.408 desteğinden karşılandığını izledik. Endeksin işlem hacmi, son iki haftalık işlemlerin üzerine çıkararak 16,11mlr TL'ye yükseldi. Ulaştırma Endeksi %0,76 oranında değer kaybederken, Bankacılık Endeksi %0,31 oranında değer kazandı. Endekste 1.408-1.400 desteklerinin korunması durumunda mevcut güçlenme devam edebilir, 1.420 ara direnç olmak üzere 200 günlük AO'su (1.427) hedeflenebilir. Sonraki önemli seviye olarak geçmişte direnç konumunda test edilen 1.440 seviyesi takip edilebilir. İndikatör bazında incelediğimizde, MACD indikatörü sıfır seviyesinin altında pozitif konumda fiyatlanırken, güçlenmeyi temsil eden RSI indikatörü 52,77 seviyesinde bulunmaktadır. Endeks Dolar bazında ise günü 1,55 centten kapattı. Endeks gün içi 1,55-1,57 cent bandında satıcı hareket edildi. Endeksin aşağı yönlü hareketinde dolar/TL'deki yükseliş etkili oldu. Endekste 1,55-1,61 cent bandı dışındaki kapanışların belirleyici olabileceğini düşünmekteyiz.

BIST100 Grafik



UYARI: Burada yer alan yatırım bilgi, yorum ve tavsiyeleri yatırım danışmanlığı kapsamında değildir. Yatırım danışmanlığı hizmeti; aracı kurumlar, portföy yönetim şirketleri, mevduat kabul etmeyen bankalar ile müşteri arasında imzalanacak yatırım danışmanlığı sözleşmesi çerçevesinde sunulmaktadır. Burada yer alan yorum ve tavsiyeler, yorum ve tavsiyede bulunanların kişisel görüşlerine dayanmaktadır. Bu görüşler mali durumunuz ile risk ve getiri tercihlerinize uygun olmayabilir. Bu nedenle, sadece burada yer alan bilgilere dayanılarak yatırım kararı verilmesi beklentilerinize uygun sonuçlar doğurmayabilir.

VIOP30 Yakın Vade Kontratı

	Uzlaşma Fiyatı	Destek-1	Destek-2	Destek-3	Direnç-1	Direnç-2	Direnç-3
VIOP30	1.531	1.520	1.500	1.485	1.535	1.560	1.580

VIOP30 Yakın Vade Kontratı, günü 1.531 uzlaşma fiyatından yatay görüntü ile kapattı. Kontrat gün içinde 1.518-1.539 bandında hareket etti. Güne satıcılı görüntü ile başlayan kontratta, günün ilk yarısında gelen satışların 1.520 desteğinden karşılandı ve kısa vadeli yönde takip ettiğimiz 5 günlük AO (1.518) desteği üzerinde kapanış yapıldı. Kontratta geri çekilmelerde 1.520 seviyesi kısa vadeli destek olarak izlenebilir. Yukarı yönlü hareketlerde ise 1.535 direnci takip edilebilir. Bu direncin kırılması durumunda mevcut güçlenme devam edebilir, geçmişte direnç konumunda test edilen 1.560 seviyesi hedefe girebilir.

VIOP30 Yakın Vade Kontratı Grafik



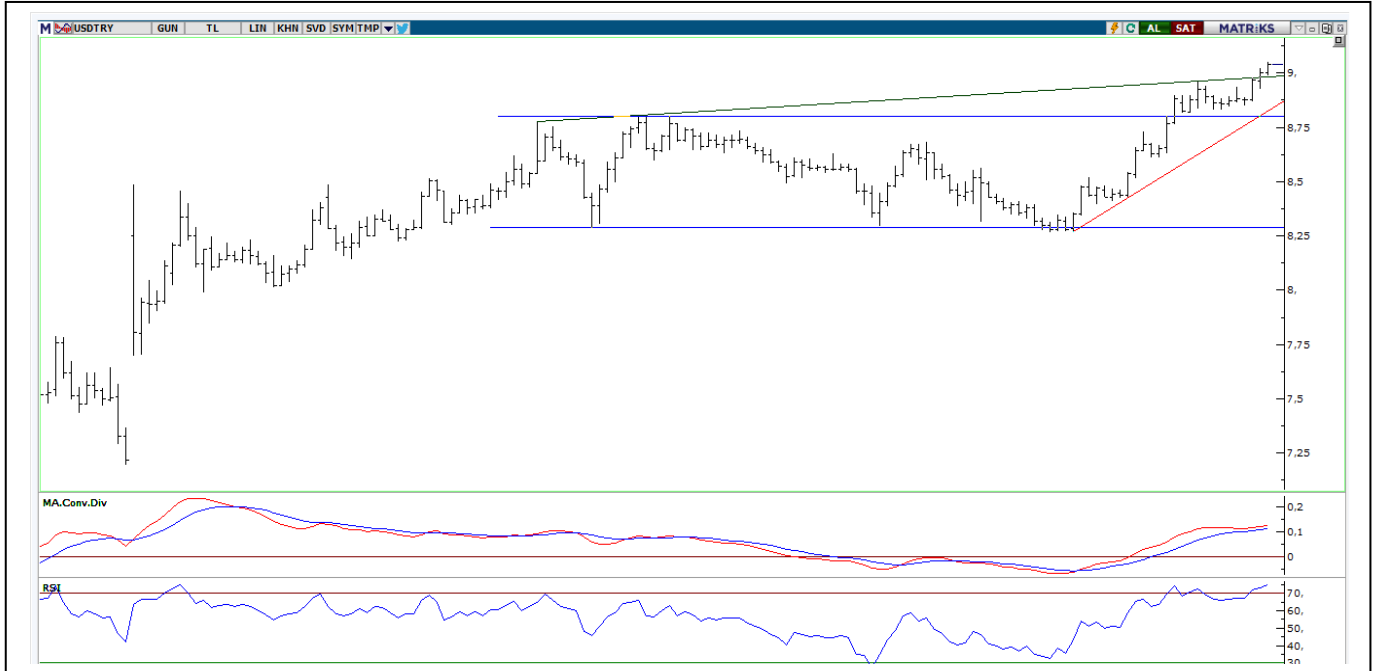
UYARI: Burada yer alan yatırım bilgi, yorum ve tavsiyeleri yatırım danışmanlığı kapsamında değildir. Yatırım danışmanlığı hizmeti; aracı kurumlar, portföy yönetim şirketleri, mevduat kabul etmeyen bankalar ile müşteri arasında imzalanacak yatırım danışmanlığı sözleşmesi çerçevesinde sunulmaktadır. Burada yer alan yorum ve tavsiyeler, yorum ve tavsiyede bulunanların kişisel görüşlerine dayanmaktadır. Bu görüşler mali durumunuz ile risk ve getiri tercihlerinize uygun olmayabilir. Bu nedenle, sadece burada yer alan bilgilere dayanarak yatırım kararı verilmesi beklentilerinize uygun sonuçlar doğurmayabilir.

USDTRY

	Son	Destek-1	Deste-2	Destek-3	Direnç-1	Direnç-2	Direnç-3
Dolar/TL	9,04	9,00	8,90	8,80			

Dolar/TL kurunda dünkü işlemlerde 8,9865-9,0471 bandında alıcılı hareket edildi. Gün içinde 9,00 seviyesinin üzerine yerleşen kurda gelen alımların etkisi ile yeni tarihi zirve seviyesi (9,04) edildi. Dolar/TL'de 9,00 seviyesinin üzerinde kalıcı olunması ile mevcut güçlenme devam edebilir. Geri çekilmelerde 9,00-8,90 seviyeleri kısa vadeli destekler olarak izlenebilir.

Dolar/TL Grafik



UYARI: Burada yer alan yatırım bilgi, yorum ve tavsiyeleri yatırım danışmanlığı kapsamında değildir. Yatırım danışmanlığı hizmeti; aracı kurumlar, portföy yönetim şirketleri, mevduat kabul etmeyen bankalar ile müşteri arasında imzalanacak yatırım danışmanlığı sözleşmesi çerçevesinde sunulmaktadır. Burada yer alan yorum ve tavsiyeler, yorum ve tavsiyede bulunanların kişisel görüşlerine dayanmaktadır. Bu görüşler mali durumunuz ile risk ve getiri tercihlerinize uygun olmayabilir. Bu nedenle, sadece burada yer alan bilgilere dayanarak yatırım kararı verilmesi beklentilerinize uygun sonuçlar doğurmayabilir.

GÜNLÜK PARA GİRİŞİ OLAN HİSSELER - İlk 5 Kurum (TL) 12.10.2021

Sıra	Hisse	Kapanış	Alıcılar Hacim	Satıcılar Hacim	Para Girişi
1	TUPRS	127,00	109.793.800	-60.753.100	49.040.700
2	GARAN	9,5	138.926.600	-93.828.150	45.098.450
3	EREGL	17,63	84.373.440	-62.075.810	22.297.630
4	ASELS	16,34	79.744.050	-57.642.580	22.101.470
5	VAKBN	3,34	29.112.880	-15.680.210	13.432.670
6	KOZAL	101,9	35.473.270	-25.464.020	10.009.250
7	EKGYO	1,83	58.182.320	-48.409.040	9.773.280
8	ARCLK	32,14	77.975.220	-68.904.300	9.070.920
9	FROTO	161,5	83.435.030	-75.424.680	8.010.350
10	GESAN	23,76	28.145.800	-20.260.580	7.885.220
11	PGSUS	77,15	27.536.830	-20.855.770	6.681.060
12	DOHOL	2,59	28.297.680	-22.107.410	6.190.270
13	ISFIN	3,09	14.871.090	-9.204.768	5.666.322
14	KOZAA	15,25	28.562.170	-23.699.080	4.863.090
15	SISE	8,12	36.440.020	-32.278.540	4.161.480
16	BIOEN	26,1	18.935.670	-15.325.060	3.610.610
17	IPEKE	12,53	13.279.950	-9.797.513	3.482.437
18	BASGZ	30,4	10.464.740	-7.289.114	3.175.626
19	CIMSA	30,7	14.804.170	-11.637.620	3.166.550
20	PETKM	6,16	47.447.350	-44.393.970	3.053.380
21	KUTPO	66,00	16.388.780	-13.452.940	2.935.840
22	GUBRF	49,66	11.007.670	-8.151.736	2.855.934
23	KLKIM	13,6	7.898.452	-5.229.129	2.669.323
24	VESTL	24,66	15.139.010	-12.687.670	2.451.340
25	ENKAI	10,29	28.887.010	-26.439.020	2.447.990
26	KARTN	46,2	5.188.444	-2.919.310	2.269.134
27	DEVA	23,72	9.128.902	-6.874.646	2.254.256
28	CEMTS	13,82	7.178.033	-5.004.837	2.173.196
29	YATAS	13,34	7.243.581	-5.102.138	2.141.443
30	ALKIM	16,75	5.857.160	-4.137.598	1.719.562
31	KERVT	4,17	4.683.907	-3.054.037	1.629.870
32	TOASO	52,9	24.582.640	-22.971.400	1.611.240
33	LOGO	40,64	9.056.533	-7.448.677	1.607.856
34	AKSA	20,38	7.651.384	-6.053.846	1.597.538
35	DOCO	801,8	6.808.877	-5.247.659	1.561.218
36	UNLU	5,89	6.460.811	-4.914.349	1.546.462
37	ISMEN	13,73	6.111.114	-4.575.326	1.535.788
38	BRYAT	337,00	5.672.775	-4.183.258	1.489.517
39	TCELL	15,1	18.186.920	-16.698.550	1.488.370
40	CUSAN	8,48	5.710.803	-4.274.415	1.436.388

Kaynak: MATRIKS

UYARI: Burada yer alan yatırım bilgi, yorum ve tavsiyeleri yatırım danışmanlığı kapsamında değildir. Yatırım danışmanlığı hizmeti; aracı kurumlar, portföy yönetim şirketleri, mevduat kabul etmeyen bankalar ile müşteri arasında imzalanacak yatırım danışmanlığı sözleşmesi çerçevesinde sunulmaktadır. Burada yer alan yorum ve tavsiyeler, yorum ve tavsiyede bulunanların kişisel görüşlerine dayanmaktadır. Bu görüşler mali durumunuz ile risk ve getiri tercihlerinize uygun olmayabilir. Bu nedenle, sadece burada yer alan bilgilere dayanarak yatırım kararı verilmesi beklentilerinize uygun sonuçlar doğurmayabilir.

TEKNİK BÜLTEN

13.10.2021

GÜNLÜK PARA ÇIKIŞI OLAN HİSSELER - İlk 5 Kurum (TL) 12.10.2021

Sıra	Hisse	Kapanış	Alıcılar Hacim	Satıcılar Hacim	Para Çıkışı
1	SASA	27,58	48.536.260	-81.979.540	-33.443.280
2	KCHOL	21,94	74.162.370	-104.585.600	-30.423.230
3	TAVHL	24,7	30.383.630	-44.426.040	-14.042.410
4	KRONT	35,7	14.062.930	-23.927.210	-9.864.280
5	THYAO	14,00	106.326.000	-115.468.300	-9.142.300
6	ISGYO	1,9	23.091.880	-32.066.380	-8.974.500
7	AKBNK	5,31	62.668.340	-70.813.880	-8.145.540
8	YKBNK	2,43	59.532.150	-66.969.710	-7.437.560
9	KRDMD	6,8	47.372.160	-54.777.000	-7.404.840
10	AFYON	3,49	8.275.587	-14.682.590	-6.407.003
11	TTRAK	157,6	11.448.890	-16.912.620	-5.463.730
12	OTKAR	334,00	12.375.470	-16.910.170	-4.534.700
13	BIMAS	62,3	29.533.470	-33.339.260	-3.805.790
14	CCOLA	81,8	17.390.550	-21.129.870	-3.739.320
15	SAHOL	10,06	31.099.670	-34.371.600	-3.271.930
16	MAREN	8,64	15.868.610	-18.976.030	-3.107.420
17	PRKAB	21,3	13.281.240	-16.375.200	-3.093.960
18	BERA	9,96	8.789.604	-11.775.810	-2.986.206
19	MRGYO	0,95	5.133.007	-8.096.733	-2.963.726
20	HEKTS	8,24	8.316.969	-11.200.480	-2.883.511
21	ISDMR	12,05	4.613.085	-7.368.434	-2.755.349
22	AKSEN	6,55	9.373.780	-12.113.860	-2.740.080
23	QUAGR	11,05	4.579.295	-6.603.089	-2.023.794
24	PENTA	192,5	8.307.790	-10.247.120	-1.939.330
25	YUNSA	14,3	6.483.355	-8.400.464	-1.917.109
26	AYDEM	6,7	4.617.489	-6.458.618	-1.841.129
27	TSPOR	3,16	3.617.089	-5.261.214	-1.644.125
28	MAALT	180,00	6.135.560	-7.739.662	-1.604.102
29	TKFEN	14,04	8.649.715	-10.219.750	-1.570.035
30	MAVI	68,7	10.079.560	-11.597.420	-1.517.860
31	TTKOM	7,3	31.093.820	-32.527.220	-1.433.400
32	GSRAY	3,39	5.708.866	-7.110.213	-1.401.347
33	ECILC	5,79	5.200.888	-6.522.126	-1.321.238
34	TRILC	11,28	9.513.837	-10.818.680	-1.304.843
35	BEYAZ	9,18	2.189.503	-3.447.018	-1.257.515
36	ARDYZ	43,84	10.340.300	-11.570.130	-1.229.830
37	AEFES	21,02	3.105.251	-4.312.012	-1.206.761
38	KATMR	1,33	2.665.851	-3.843.994	-1.178.143
39	MARTI	1,52	1.380.135	-2.539.772	-1.159.637
40	ECZYT	36,32	2.059.557	-3.160.105	-1.100.548

Kaynak: MATRIKS

UYARI: Burada yer alan yatırım bilgi, yorum ve tavsiyeleri yatırım danışmanlığı kapsamında değildir. Yatırım danışmanlığı hizmeti; aracı kurumlar, portföy yönetim şirketleri, mevduat kabul etmeyen bankalar ile müşteri arasında imzalanacak yatırım danışmanlığı sözleşmesi çerçevesinde sunulmaktadır. Burada yer alan yorum ve tavsiyeler, yorum ve tavsiyede bulunanların kişisel görüşlerine dayanmaktadır. Bu görüşler mali durumunuz ile risk ve getiri tercihlerinize uygun olmayabilir. Bu nedenle, sadece burada yer alan bilgilere dayanarak yatırım kararı verilmesi beklentilerinize uygun sonuçlar doğurmayabilir.

PİRAMİT MENKUL KIYMETLER A.Ş.

Gümüşsuyu Mah. İnönü Cad. Işık Apt. No:53 Kat:5 Daire 9-10 Taksim/İstanbul
Tel: 0212 293 95 00 Faks: 0212 293 95 60

Şişli Şubesi

Halaskargazi Cad. No:111 D:4 Kat:1 Şişli/İstanbul
Tel: 0212 395 32 33 Faks: 0212 230 81 15

Balıkesir İrtibat Bürosu

Altıeylül Mah. Keçeci sok. Özcaner İşmerkezi No:17 K:1 Altıeylül/ Balıkesir
Tel: 0266 245 91 21 Faks: 0266 245 23 34

Ferdi Uğur Taçkınlar

Araştırma Uzmanı Müdür Yardımcısı
02123953227
ugur.tackinlar@piramitmenkul.com.tr

Arif Tekin Seğmen

Araştırma Uzmanı
02123953213
arif.segmen@piramitmenkul.com.tr