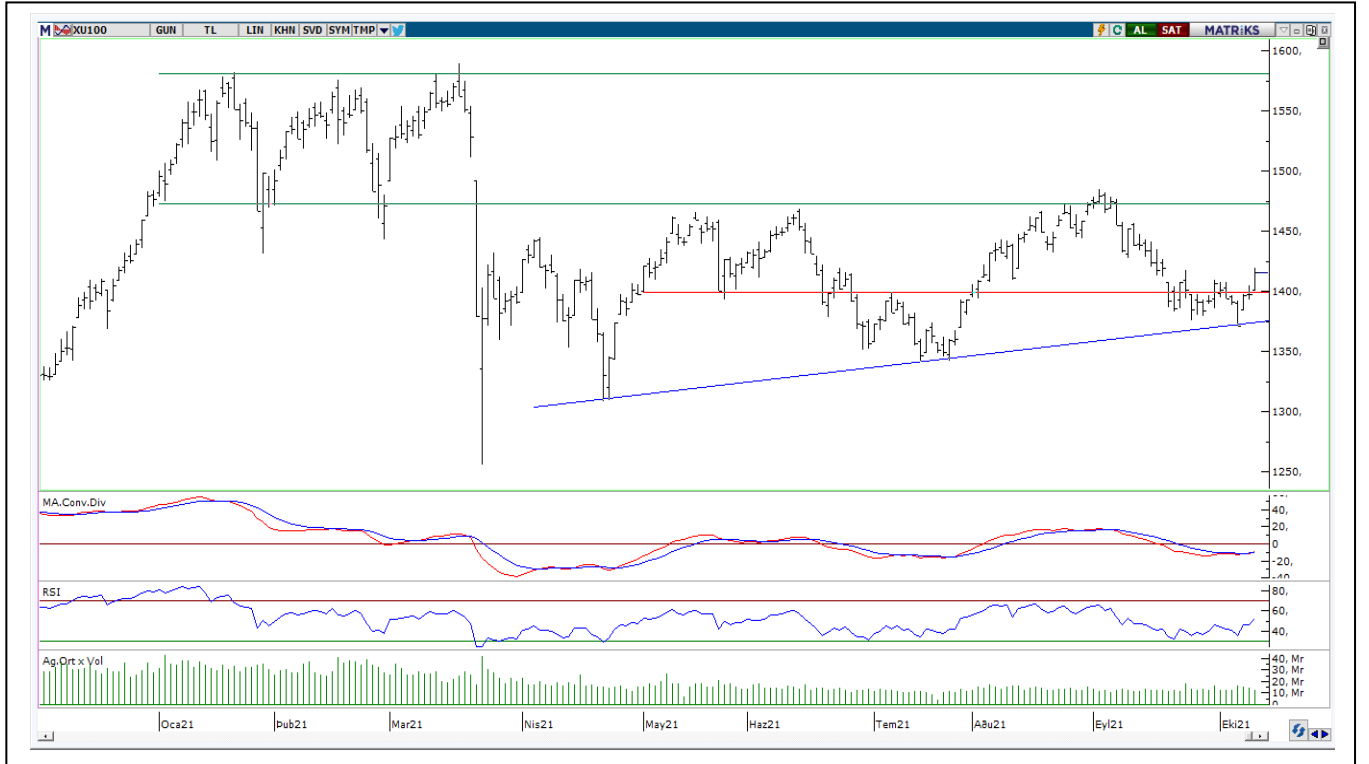


BIST-100

	Kapanış	Destek-1	Destek-2	Destek-3	Direnç-1	Direnç-2	Direnç-3
BIST100	1.416	1.408	1.400	1.392	1.420	1.427	1.440

BIST100 endeksi dünkü işlemleri %1,31 oranında yükseliş ile 1.416 puandan kapattı. Endeks güne hafif artı görüntü ile başladıktan sonra gün içinde 1.401-1.419 bandında hareket etti. Endeksin işlem hacmi, son dört gün işlem hacminin altına düşerek 12,66mlr TL'ye gerildi. Günün ilk yarısında 1.408 direncinin geçilmesi ile alımlar arttı ve son dört haftanın en yüksek seviyesi (1.419) test edildi. Endeksin teknik görünümünü incelediğimizde, 1.420 ilk direnç olarak takip edilebilir. Sonraki önemli direnç olarak orta vadeli yönde takip ettiğimiz 200 günlük AO (1.427) direnci izlenebilir. Geri çekilmelerde ise 1.408-1.400 seviyeleri kısa vadeli destekler olarak takip edilebilir. Endeks Dolar bazında ise günü 1,57 centten kapattı. Endeks gün içi 1,55-1,57 cent bandında alıcılı hareket edildi. Endekste teknik açıdan 1,55-1,61 cent dışındaki kapanışların belirleyici olabileceğini tahmin etmekteyiz.

BIST100 Grafik



UYARI: Burada yer alan yatırım bilgi, yorum ve tavsiyeleri yatırım danışmanlığı kapsamında değildir. Yatırım danışmanlığı hizmeti; aracı kurumlar, portföy yönetim şirketleri, mevduat kabul etmeyen bankalar ile müşteri arasında imzalanacak yatırım danışmanlığı sözleşmesi çerçevesinde sunulmaktadır. Burada yer alan yorum ve tavsiyeler, yorum ve tavsiyede bulunanların kişisel görüşlerine dayanmaktadır. Bu görüşler mali durumunuz ile risk ve getiri tercihlerinize uygun olmayabilir. Bu nedenle, sadece burada yer alan bilgilere dayanarak yatırım kararı verilmesi beklentilerinize uygun sonuçlar doğurmayabilir.

VIOP30 Yakın Vade Kontratı

	Uzlaşma Fiyatı	Destek-1	Destek-2	Destek-3	Direnç-1	Direnç-2	Direnç-3
VIOP30	1.532	1.520	1.500	1.485	1.535	1.560	1.580

VIOP30 Yakın Vade Kontratı, günü 1.532 uzlaşma fiyatından alıcılı görüntü ile kapattı. Güne yatay görüntü ile başlayan kontrat gün içinde 1.506-1.526 bandında hareket etti. Kontratta gün içi gelen alımların etkisi ile orta vadeli yönde takip ettiğimiz 200 günlük AO (1.535) direnci test edildi. Teknik açıdan yukarı yönlü hareketlerin devam edebilmesi için 1.535 direncinin geçilmesi ve üzerine yerleşme olması gerekmektedir. Aşağı yönlü hareketlerde ise geçmişte destek konumunda test edilen 1.520-1.500 seviyeleri takip edilebilir.

VIOP30 Yakın Vade Kontratı Grafik



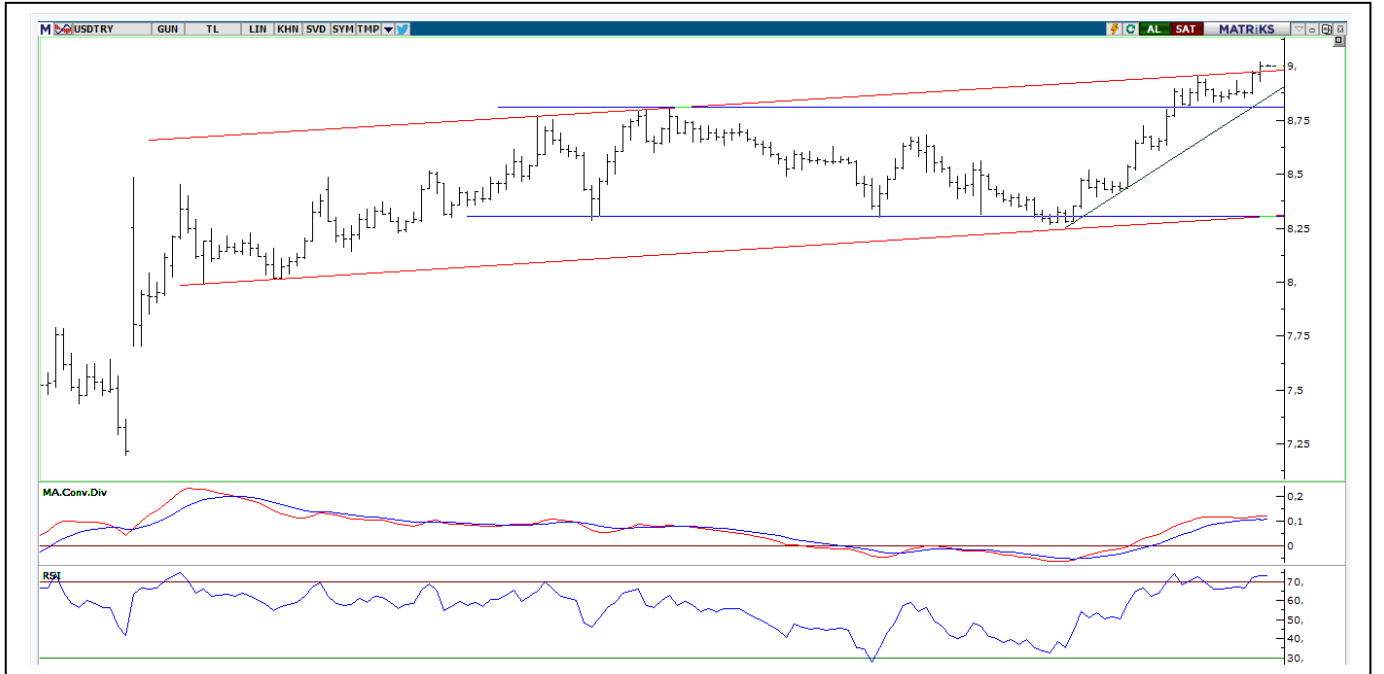
UYARI: Burada yer alan yatırım bilgi, yorum ve tavsiyeleri yatırım danışmanlığı kapsamında değildir. Yatırım danışmanlığı hizmeti; aracı kurumlar, portföy yönetim şirketleri, mevduat kabul etmeyen bankalar ile müşteri arasında imzalanacak yatırım danışmanlığı sözleşmesi çerçevesinde sunulmaktadır. Burada yer alan yorum ve tavsiyeler, yorum ve tavsiyede bulunanların kişisel görüşlerine dayanmaktadır. Bu görüşler mali durumunuz ile risk ve getiri tercihlerinize uygun olmayabilir. Bu nedenle, sadece burada yer alan bilgilere dayanarak yatırım kararı verilmesi beklentilerinize uygun sonuçlar doğurmayabilir.

USDTRY

	Son	Destek-1	Deste-2	Destek-3	Direnç-1	Direnç-2	Direnç-3
Dolar/TL	8,88	8,90	8,80	8,60	9,00	9,15	

Dolar/TL kurunda dünkü işlemlerde 8,9230-9,0198 bandında alıcılı hareket edildi. Günün ilk yarısında 8,90 desteğinin üzerinde kalmayı başaran kurda, gün sonu alımlar arttı ve yeni tarihi zirve seviyesi (9,01) test edildi. Dolar/TL'de 9,00 seviyesinin üzerine yerleşme olması durumunda mevcut güçlenme devam edebilir ve 9,15 direnci gündeme gelebilir. Geri çekilmelerde ilk etapta 8,90 desteği izlenebilir. Sonraki önemli destek olarak geçmişte destek konumunda test edilen 8,80 seviyesi takip edilebilir.

Dolar/TL Grafik



UYARI: Burada yer alan yatırım bilgi, yorum ve tavsiyeleri yatırım danışmanlığı kapsamında değildir. Yatırım danışmanlığı hizmeti; aracı kurumlar, portföy yönetim şirketleri, mevduat kabul etmeyen bankalar ile müşteri arasında imzalanacak yatırım danışmanlığı sözleşmesi çerçevesinde sunulmaktadır. Burada yer alan yorum ve tavsiyeler, yorum ve tavsiyede bulunanların kişisel görüşlerine dayanmaktadır. Bu görüşler mali durumunuz ile risk ve getiri tercihlerinize uygun olmayabilir. Bu nedenle, sadece burada yer alan bilgilere dayanarak yatırım kararı verilmesi beklentilerinize uygun sonuçlar doğurmayabilir.

GÜNLÜK PARA GİRİŞİ OLAN HİSSELER - İlk 5 Kurum (TL) 11.10.2021

Sıra	Hisse	Kapanış	Alıcılar Hacim	Satıcılar Hacim	Para Girişi
1	FROTO	161,4	97.232.550	-56.615.200	40.617.350
2	SISE	8,12	99.366.500	-85.186.750	14.179.750
3	ODAS	1,52	38.372.800	-24.712.650	13.660.150
4	THYAO	14,2	39.153.190	-26.246.840	12.906.350
5	PGSUS	77,45	32.702.360	-20.982.990	11.719.370
6	KRDMD	6,81	63.171.100	-52.505.450	10.665.650
7	ASELS	15,82	66.117.790	-56.649.540	9.468.250
8	BASGZ	29,9	43.826.980	-34.911.520	8.915.460
9	TUPRS	125,8	68.101.820	-60.647.760	7.454.060
10	PETKM	6,14	57.561.250	-50.279.790	7.281.460
11	CIMSA	31,62	23.814.540	-17.260.610	6.553.930
12	TOASO	52,6	35.798.600	-29.312.780	6.485.820
13	OTKAR	342,6	14.966.510	-8.486.681	6.479.829
14	PAMEL	57,05	20.871.670	-14.622.210	6.249.460
15	VAKBN	3,28	21.629.410	-15.625.460	6.003.950
16	BIMAS	62,85	53.832.240	-47.878.870	5.953.370
17	MAREN	8,4	34.162.070	-28.442.480	5.719.590
18	TEZOL	14,7	15.374.830	-9.767.477	5.607.353
19	ARCLK	32,02	32.171.740	-27.002.380	5.169.360
20	AFYON	3,65	12.407.200	-7.432.643	4.974.557
21	HALKB	4,39	19.086.660	-14.395.360	4.691.300
22	KZBGY	30,08	14.057.190	-9.733.406	4.323.784
23	DEVA	23,08	7.702.308	-4.080.063	3.622.245
24	BIOEN	25,4	32.566.330	-29.255.440	3.310.890
25	CEMAS	1,16	12.293.510	-9.014.597	3.278.913
26	GUBRF	49,64	11.378.500	-8.503.984	2.874.516
27	PEKGY	0,97	7.663.858	-4.972.412	2.691.446
28	GLYHO	1,91	12.932.410	-10.437.950	2.494.460
29	KATMR	1,37	6.320.577	-3.992.890	2.327.687
30	AKSUE	15,34	6.866.588	-4.640.596	2.225.992
31	DYOBY	10,26	5.029.394	-2.870.385	2.159.009
32	DOCO	782,8	5.092.298	-3.216.682	1.875.616
33	AKSEN	6,5	11.682.070	-9.820.261	1.861.809
34	BERA	10,18	5.537.151	-3.683.161	1.853.990
35	IPEKE	12,3	5.879.482	-4.032.486	1.846.996
36	KRONT	38,78	11.684.260	-9.925.733	1.758.527
37	AKFGY	6,43	5.804.356	-4.108.994	1.695.362
38	CLEBI	158,00	4.734.197	-3.099.678	1.634.519
39	YEOTK	85,45	12.490.760	-10.856.740	1.634.020
40	KTSKR	32,42	3.579.598	-1.968.595	1.611.003

Kaynak: MATRIKS

UYARI: Burada yer alan yatırım bilgi, yorum ve tavsiyeleri yatırım danışmanlığı kapsamında değildir. Yatırım danışmanlığı hizmeti; aracı kurumlar, portföy yönetim şirketleri, mevduat kabul etmeyen bankalar ile müşteri arasında imzalanacak yatırım danışmanlığı sözleşmesi çerçevesinde sunulmaktadır. Burada yer alan yorum ve tavsiyeler, yorum ve tavsiyede bulunanların kişisel görüşlerine dayanmaktadır. Bu görüşler mali durumunuz ile risk ve getiri tercihlerinize uygun olmayabilir. Bu nedenle, sadece burada yer alan bilgilere dayanarak yatırım kararı verilmesi beklentilerinize uygun sonuçlar doğurmayabilir.

TEKNİK BÜLTEN

12.10.2021

GÜNLÜK PARA ÇIKIŞI OLAN HİSSELER - İlk 5 Kurum (TL) 11.10.2021

Sıra	Hisse	Kapanış	Alıcılar Hacim	Satıcılar Hacim	Para Çıkışı
1	EREGL	17,56	73.191.450	-102.157.900	-28.966.450
2	KCHOL	22,22	50.326.600	-71.748.580	-21.421.980
3	KOZAA	15,05	19.020.630	-33.947.540	-14.926.910
4	GESAN	21,6	28.284.150	-42.638.450	-14.354.300
5	ISGYO	2,04	15.551.870	-26.816.000	-11.264.130
6	KUTPO	63,00	18.022.540	-25.971.200	-7.948.660
7	DOHOL	2,58	13.991.080	-21.363.060	-7.371.980
8	TTKOM	7,33	10.698.750	-17.363.710	-6.664.960
9	TSKB	1,2	22.564.470	-28.414.050	-5.849.580
10	GWIND	4,2	13.254.030	-18.614.770	-5.360.740
11	AKBNK	5,32	59.374.420	-64.508.290	-5.133.870
12	TAVHL	25,2	11.269.340	-16.276.950	-5.007.610
13	MAVI	69,65	8.257.047	-12.575.840	-4.318.793
14	QUAGR	11,02	6.072.359	-10.299.920	-4.227.561
15	CCOLA	82,95	10.223.070	-14.377.030	-4.153.960
16	SASA	27,8	15.784.320	-19.658.790	-3.874.470
17	SNGYO	4,08	10.791.070	-14.652.810	-3.861.740
18	PRKAB	23,66	23.727.000	-27.334.450	-3.607.450
19	AEFES	21,1	4.564.522	-8.145.361	-3.580.839
20	ALBRK	1,81	5.911.945	-9.204.168	-3.292.223
21	EKGYO	1,79	41.437.350	-44.717.530	-3.280.180
22	VKGYO	1,5	3.722.493	-6.893.011	-3.170.518
23	TCELL	15,13	18.036.880	-21.002.560	-2.965.680
24	AYDEM	6,79	4.051.640	-6.902.716	-2.851.076
25	GENIL	13,5	8.209.594	-10.779.150	-2.569.556
26	GARAN	9,44	113.247.200	-115.741.300	-2.494.100
27	KOZAL	99,00	15.421.390	-17.794.070	-2.372.680
28	GSRAY	3,5	7.372.886	-9.644.189	-2.271.303
29	ARZUM	17,18	5.690.829	-7.880.248	-2.189.419
30	TTRAK	158,3	5.435.874	-7.451.901	-2.016.027
31	ALARK	8,29	6.006.716	-8.010.425	-2.003.709
32	IHLAS	0,55	3.512.818	-5.514.404	-2.001.586
33	BRYAT	333,00	3.426.416	-5.373.595	-1.947.179
34	IZMDC	2,36	8.672.275	-10.497.150	-1.824.875
35	SEYKM	15,66	10.253.070	-11.992.730	-1.739.660
36	ALKIM	16,69	4.215.843	-5.920.181	-1.704.338
37	BUCIM	3,5	3.247.528	-4.929.227	-1.681.699
38	SOKM	10,95	11.502.960	-13.078.690	-1.575.730
39	VAKKO	9,37	3.757.816	-5.329.255	-1.571.439
40	EUKYO	5,21	2.070.016	-3.539.538	-1.469.522

Kaynak: MATRIKS

UYARI: Burada yer alan yatırım bilgi, yorum ve tavsiyeleri yatırım danışmanlığı kapsamında değildir. Yatırım danışmanlığı hizmeti; aracı kurumlar, portföy yönetim şirketleri, mevduat kabul etmeyen bankalar ile müşteri arasında imzalanacak yatırım danışmanlığı sözleşmesi çerçevesinde sunulmaktadır. Burada yer alan yorum ve tavsiyeler, yorum ve tavsiyede bulunanların kişisel görüşlerine dayanmaktadır. Bu görüşler mali durumunuz ile risk ve getiri tercihlerinize uygun olmayabilir. Bu nedenle, sadece burada yer alan bilgilere dayanarak yatırım kararı verilmesi beklentilerinize uygun sonuçlar doğurmayabilir.

PİRAMİT MENKUL KIYMETLER A.Ş.

Gümüşsuyu Mah. İnönü Cad. Işık Apt. No:53 Kat:5 Daire 9-10 Taksim/İstanbul
Tel: 0212 293 95 00 Faks: 0212 293 95 60

Şişli Şubesi

Halaskargazi Cad. No:111 D:4 Kat:1 Şişli/İstanbul
Tel: 0212 395 32 33 Faks: 0212 230 81 15

Balıkesir İrtibat Bürosu

Altıeylül Mah. Keçeci sok. Özcaner İşmerkezi No:17 K:1 Altıeylül/ Balıkesir
Tel: 0266 245 91 21 Faks: 0266 245 23 34

Ferdi Uğur Taçkınlar

Araştırma Uzmanı Müdür Yardımcısı
02123953227
ugur.tackinlar@piramitmenkul.com.tr

Arif Tekin Seğmen

Araştırma Uzmanı
02123953213
arif.segmen@piramitmenkul.com.tr