

## HAFTALIK BÜLTEN

### HAFTALIK TEKNİK TAKİP LİSTESİ (11-15 Ekim 2021)

Hisse	Son kapanış	Dirençler	Stop-Loss	Aylık Getiri (%)	Üç Aylık Getiri (%)	Yılbaşından Getiri (%)	Bir Yıllık Getiri (%)
<b>AGHOL</b>	24,12	24,60-25,46	23,3	2,20	4,69	-7,67	26,58
<b>ALKIM</b>	16,43	16,68-17,00	16,1	7,32	8,23	16,63	25,29
<b>AKCNS</b>	15,25	15,45-15,65	13,92	5,17	1,94	-5,29	10,86
<b>AYDEM</b>	6,88	7,12-7,35	6,65	-0,29	8,86	0,00	0,00
<b>ISDMR</b>	11,7	12,14-12,41	11,4	-5,65	7,64	29,48	75,71
<b>KOZAA</b>	14,96	15,46-15,95	14,45	-3,48	9,84	-3,42	12,65
<b>SASA</b>	27,5	28,75-29,50	26,6	1,25	-2,41	83,52	121,28

#### Yeni Haftanın Gündemi ve Beklentiler

- **11 Ekim Pazartesi** Türkiye; Cari İşlemler Dengesi (Ağustos), İşsizlik Oranı (Ağustos)
- **12 Ekim Salı** Japonya; ÜFE İngiltere; İşsizlik Oranı Türkiye; Sanayi Üretimi (Ağustos), Perakende Satışlar (Ağustos) Almanya; ZEW Endeksleri ABD; JOLTS Açık İş Sayısı
- **13 Ekim Çarşamba** İngiltere; GSYİH, Sanayi Üretimi Almanya; TÜFE Euro Bölgesi; Sanayi Üretimi Türkiye; Konut Satışları (Eylül) ABD; TÜFE, FOMC Toplantı Tutanakları
- **14 Ekim Perşembe** Çin; TÜFE-ÜFE Japonya; Sanayi Üretimi Türkiye; Tarım ÜFE (Eylül) ABD; İşsizlik Başvuruları, ÜFE, Ham Petrol Stokları
- **15 Ekim Cuma** Türkiye; TCMB Piyasa Katılımcıları Anketi (Ekim), Merkezi Yönetim Bütçe Dengesi (Eylül) ABD; Perakende Satışlar, NY Empire State İmalat Endeksi, Michigan Tüketici Güven Endeksi

- Petrol fiyatlarındaki yükseliş, ABD'nin borçlanma tavanı sorunu ve aşağı yönlü sürpriz yapan tarım dışı istihdam verisiyle geçen yoğun haftanın ardından ABD'de üçüncü çeyrek bilanço dönemi küresel piyasaların gündemine giriyor. Hafta boyunca finansallarını yayınlayacak JPMorgan Chase, Bank of America, Morgan Stanley, Citigroup ve Goldman Sachs gibi büyük bankalardan güçlü kârlar gelmesi beklenmekte; ancak şirket projeksiyonlarında yer alabilecek enflasyon uyarıları piyasa için negatif olabilir. Cuma günü beklentilerin oldukça altında açıklanan Eylül ayı tarım dışı istihdam verisinin ardından Fed'in yılsonunda başlaması beklenen varlık alımlarını azaltma planında bir ertelemeye gitme ihtimali piyasanın gündeminde olacak. Bu bağlamda ABD Çalışma Bakanlığı'nın salı günü yayınlayacağı JOLTS raporunda yer alacak açık iş sayısı istihdam piyasasının seyri açısından takip edilecek. Hayal kırıklığına uğratan istihdam verisinin ardından açık iş sayısı yüksek kalabilir. Ayrıca politika yapıcılardan gelebilecek sinyaller piyasa hareketlerinde etkili olabilir. Zira Federal Açık Piyasa Komitesi'nin (FOMC) 3 Kasım toplantısına kadar hisse senedi piyasalarında volatil bir seyir sürpriz olmayacaktır.

- Yurt içinde; enflasyonda Mayıs'tan bu yana devam eden yükseliş trendinin geçen ay da korunduğunu işaret eden verilerin ardından piyasayı yoğun bir veri takvimi bekliyor. Yeni haftanın gündeminde cari işlemler dengesi, işsizlik oranı, sanayi üretimi, perakende satışlar, konut satışları, tarım ÜFE verileri olacak. Türkiye Cumhuriyet Merkez Bankası (TCMB) tarafından cuma günü yayınlanacak Ekim 2021 dönemi Piyasa Katılımcıları Anketi enflasyon beklentilerindeki eğilimin yönü açısından önemli teşkil etmekte. Eylül anketinden çıkan sonuçlar TÜFE beklentilerinin yılsonu için %16,74, 12 aylık %12,94 seviyesinde olduğunu işaret etmişti. Yılsonu beklentilerindeki yükseliş Ocak anketinden bu yana devam etmekte olup, 12 aylık beklentilerde de yükseliş eğilimi korunmaktadır.

## **Geçtiğimiz Hafta Ne Oldu?**

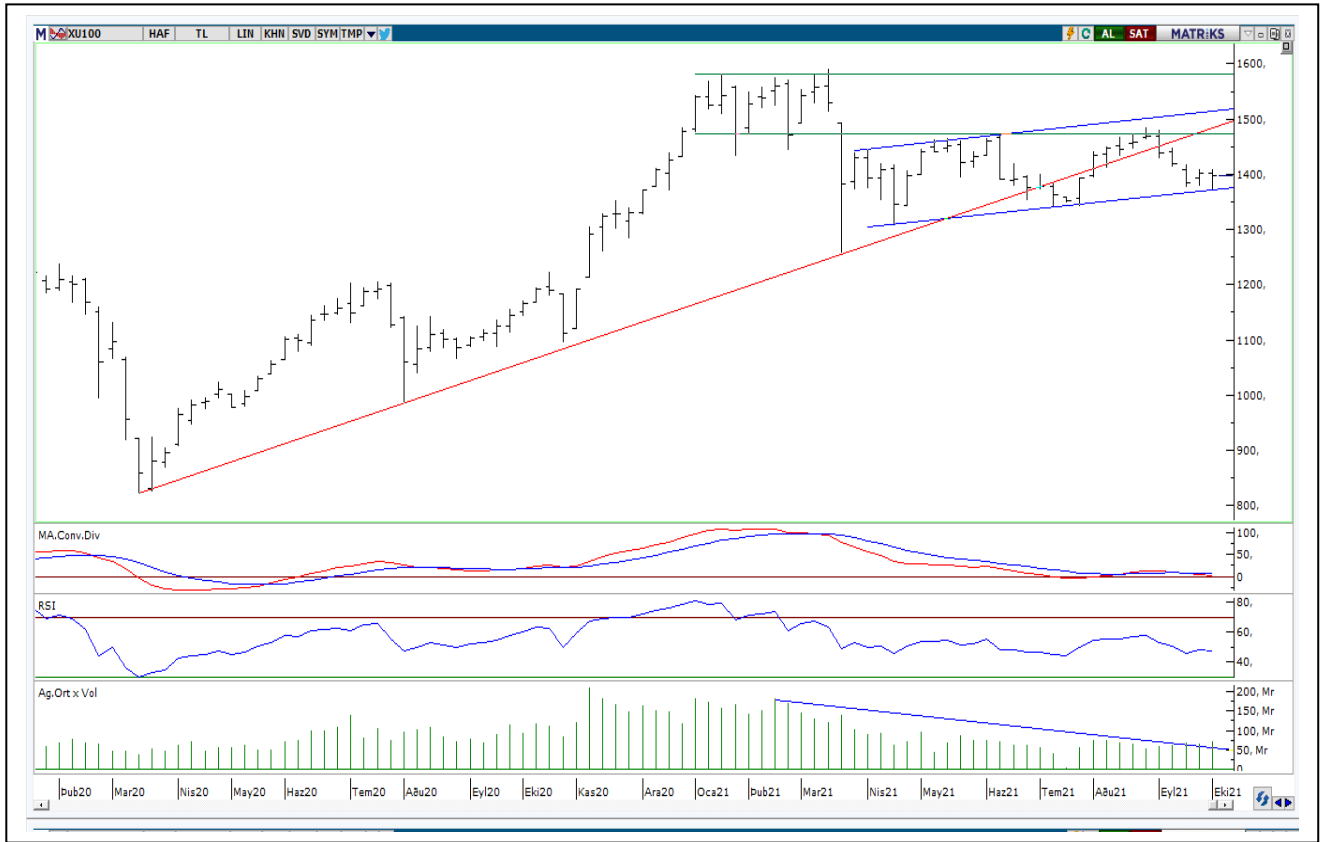
- Küresel piyasalarda Avrupa endeksleri geçtiğimiz hafta %1,0'e varan artış kaydederek pozitif görünüm sergiledi. FTSE100 endeksi %0,97, Euro Stoxx 50 endeksi %0,94 ve Cac40 endeksi de %0,65 oranında arttı. Bölgenin öncü ülkelerinden Almanya'da ise Dax endeksinde %0,33 ile görece sınırlı artış kaydedildi. EUR/USD paritesi %0,23'lük düşüş ile 1,158 seviyesinin hemen altında haftayı kapattı. Euro Bölgesi'nde 13 yılın zirvesine çıkan enflasyonun etkisiyle hizmet PMI verisi Eylül'de 56,4'e düşerken Sentix yatırımcı güven endeksi son 6 ayın en düşük seviyesine indi. Güven endeksi, Ekim'de 2,7 puanlık düşüşle 16,9 puana geriledi. AB'de konut fiyatları, bu yılın 2. çeyreğinde önceki yılın aynı dönemine göre %7,3 arttı. Almanya sanayi üretimi, bir önceki aya göre %4 düşerek son 16 ayın en büyük aylık düşüşünü gerçekleştirdi. Yıllık bazda ise %1,7 artış kaydetti. Ülkedeki fabrika siparişleri, Ağustos ayında beklentilerin üzerinde %7,7'lik bir düşüş kaydederek piyasalarda yaşanan hammadde darboğazı ve uzayan teslimat sürelerinin etkilerini ortaya çıkardı. İngiltere'de beklenen enflasyonu ölçen önemli göstergelerden olan 10 yıllık başa baş faizi 2008'den bu yana ilk kez %4'ü aştı. Ayrıca İngiltere'deki konut fiyatları Eylül'de yıllık bazda %7,4 artarak 14 yıldan fazla sürenin en yüksek seviyesine çıktı. ABD tarafında endekslerde değişen oranlarda yukarı yönlü hareketler kaydedildi. Dow Jones endeksi %1,22, S&P 500 endeksi %0,79 ve Nasdaq Bileşik endeksi de %0,09 oranında arttı. ABD 10 yıllık tahvil getirisi 14,7 baz puanlık artış ile son haftaların en büyük atağını yaptı ve %1,61'in üzerine çıktı. Dolar endeksinde (DXY), bu hafta sınırlı artış görüldü. Endeks, 94 seviyesinin üzerindeki hareketini sürdürmeye devam etti. Emtia tarafında ise ons altın, doların güçlenmesiyle yatay satıcı bir görünüm ile 1.756 USD'ye çekildi. Brent petrol'de OPEC+'ın kararının da etkisiyle %4,0'e yakın artış görüldü. Brent, varil başına 82 USD'yi aşarak emtia tarafındaki hareketliliğin sürmeye devam edeceğini gösterdi. ABD Senatosu liderleri, hafta içinde borçlanma tavanının 3 Aralık'a kadar yükseltilmesi konusunda uzlaşma sağladı. Veri açısından ise ülkede istihdam rakamları piyasanın odağında yer aldı. Tarım dışı istihdam, Eylül ayında 194 bin ile 9 ayın en düşük istihdam artışını yaşarken ADP verilerine göre özel sektör istihdamı 568 binlik sürpriz bir artış kaydetti. Haftalık işsizlik maaşı başvuruları 2 Ekim'de sona eren haftada 38 bin düşerek son 1 ayın en düşük seviyesi olan 326 bine geriledi.

- BİST100 endeksi geçtiğimiz haftayı, %0,25 oranında düşüş ile küresel borsalardan negatif ayrışarak kapattı. USD/TRY kuru %1,20 oranında artarken paritenin etkisiyle EUR/TRY kuru %0,96'lık artış yaşadı. Kurlarda görülen bu artış endeks üzerindeki temel baskılardan biri oldu. Gram altın ise kurdan bulduğu destek sonucunda %1,0'den fazla değerlendirilerek 506 TL seviyesine ulaştı. Yurt içinde hafta başında açıklanan enflasyon verileri haftanın gündemini oluşturdu. Eylül ayına ilişkin tüketici fiyatlarında yıllık enflasyon %19,58 oldu. Piyasanın beklentisi yıllık enflasyonun %19,50 olması yönündeydi. Yıllık çekirdek enflasyon da %16,98'e yükseldi. Üretici fiyatları ise yıllık bazda %43,96 arttı. TÜFE bazlı reel efektif döviz kuru Eylül'de 63,09 olarak kaydedildi. Böylelikle reel efektif döviz kurunda Mart ayından bu yana en yüksek seviye izlendi. USD/TRY kurunun 8,95'in üzerini test ettiği 1 Ekim haftasında yurt içi yerleşiklerin döviz mevduatları 2,5mlr USD düşüşle 232,7mlr USD'ye geriledi.

## BIST-100 HAFTALIK TEKNİK GÖRÜNÜM

BIST100 endeksi haftalık bazda %0,25 oranında düşüş ile 1.398 puandan kapattı. Endeks geçtiğimiz haftaya 1.402 puandan başladıktan sonra haftalık bazda 1.371-1.407 aralığında hareket etti. Endeksin işlem hacmi, son dokuz haftalık işlem hacminin üzerine çıkarak 69,59mlr TL'ye yükseldi. Haftanın ilk yarısında gelen satışların 21 Nisan 2021 tarihinden başlayan yükselen trend desteğinden (1.371) karşılandığını izledik. Haftanın ikinci yarısında tepki alımları görüldü ve 22 günlük AO'su (1.396) üzerinde kapanış yapıldı. Endekste teknik açıdan 1.400 direncinin üzerine yerleşme olması durumunda güçlenmenin devam edebileceğini, 1.408 seviyesi ilk direnç olmak üzere orta vadeli yönde takip ettiğimiz 200 günlük AO (1.427) direncinin hedeflenebileceğini düşünmekteyiz. Geri çekilmelerde 1.392 seviyesi önemli destek olarak izlenebilir. Bu desteğin aşağı yönlü geçilmesi ile 1.380-1.371 destekleri gündeme gelebilir. Dolar Bazlı Endeks haftalık bazda 1,54-1,58 cent bandında satıcı hareket etti. Haftayı 1,55 cent seviyesinde kapatan endeksin aşağı yönlü hareketinde dolar/TL'deki yükseliş etkili oldu. Endekste yukarı yönlü hareketlerin tekrar başlayabilmesi için 1,55 cent desteğinin korunması önem arz etmektedir. Teknik bakımdan 1,55 cent desteğinin kırılması ile 1,45 cent desteğine geri çekilmeler görülebilir.

## BIST-100 HAFTALIK GRAFİK



**HAFTALIK PARA GİRİŞİ OLAN HİSSELER - İlk 5 Kurum ( TL)**

Sıra	Hisse	Kapanış	Alıcılar Hacim	Satıcılar Hacim	Para Girişi
1	TUPRS	123,00	348.152.000	-238.244.800	109.907.200
2	SISE	8,02	315.143.200	-221.174.400	93.968.800
3	GARAN	9,3	382.053.500	-296.375.300	85.678.200
4	ISCTR	5,19	126.302.000	-64.295.440	62.006.560
5	THYAO	14,09	297.586.700	-238.331.100	59.255.600
6	CIMSA	31,34	68.383.250	-36.692.770	31.690.480
7	KOZAL	96,6	77.095.110	-47.412.210	29.682.900
8	ASELS	15,77	142.360.800	-116.174.700	26.186.100
9	PETKM	6,14	208.571.300	-187.095.400	21.475.900
10	ODAS	1,46	92.220.130	-71.641.220	20.578.910
11	GWIND	4,13	40.102.960	-21.892.900	18.210.060
12	EKGYO	1,78	70.309.550	-52.876.250	17.433.300
13	ALBRK	1,81	45.348.770	-29.740.700	15.608.070
14	SAHOL	9,88	68.250.780	-54.308.770	13.942.010
15	GESAN	24,00	42.060.510	-29.040.630	13.019.880
16	DOHOL	2,58	93.229.280	-80.765.520	12.463.760
17	OTKAR	328,3	37.450.150	-25.117.230	12.332.920
18	DOCO	756,3	27.036.560	-14.806.950	12.229.610
19	SASA	27,5	55.746.180	-44.250.190	11.495.990
20	KRDMD	6,43	70.796.520	-60.087.800	10.708.720
21	KOZAA	14,96	43.063.370	-34.947.020	8.116.350
22	TUREX	11,61	20.425.510	-13.162.530	7.262.980
23	GSDHO	2,78	27.834.680	-21.475.500	6.359.180
24	TSKB	1,2	30.287.900	-24.947.470	5.340.430
25	EGSER	14,15	11.468.650	-6.741.819	4.726.831
26	DOAS	31,6	18.851.680	-14.136.020	4.715.660
27	VAKBN	3,25	39.472.000	-34.973.680	4.498.320
28	TKNSA	6,09	9.655.213	-5.249.020	4.406.193
29	AGHOL	24,12	13.537.660	-9.177.764	4.359.896
30	PENTA	176,00	19.759.120	-15.441.370	4.317.750
31	VESTL	24,82	173.295.600	-169.309.700	3.985.900
32	KUTPO	70,00	21.292.140	-17.442.370	3.849.770
33	IZMDC	2,3	14.351.380	-10.526.380	3.825.000
34	BOBET	4,54	20.502.520	-16.697.870	3.804.650
35	ULKER	19,18	18.556.150	-14.862.490	3.693.660
36	KZBGY	28,66	24.263.630	-20.749.490	3.514.140
37	COLLA	83,95	34.325.480	-30.907.030	3.418.450
38	ALMAD	1,43	7.711.010	-4.433.140	3.277.870
39	MAVI	69,05	47.718.210	-44.442.860	3.275.350
40	BTCIM	14,06	9.849.543	-6.702.785	3.146.758

Kaynak: MATRIKS

**HAFTALIK PARA ÇIKIŞI OLAN HİSSELER - İlk 5 Kurum ( TL)**

Sıra	Hisse	Kapanış	Alıcılar Hacim	Satıcılar Hacim	Para Çıkışı
1	FROTO	154,3	115.894.500	-154.718.000	-38.823.500
2	TOASO	51,7	79.630.940	-111.013.600	-31.382.660
3	EREGL	17,07	75.536.600	-105.339.600	-29.803.000
4	OYYAT	29,22	44.570.860	-72.257.350	-27.686.490
5	BIOEN	24,88	37.291.350	-56.286.140	-18.994.790
6	KTSKR	32,5	52.029.650	-68.451.180	-16.421.530
7	BIMAS	61,85	63.904.540	-78.550.970	-14.646.430
8	AKSEN	6,39	25.227.570	-39.578.520	-14.350.950
9	TTRAK	156,00	25.170.530	-37.425.370	-12.254.840
10	AKBNK	5,26	129.193.100	-137.965.500	-8.772.400
11	TCELL	15,06	71.797.210	-80.534.450	-8.737.240
12	MAREN	8,68	94.747.050	-102.714.400	-7.967.350
13	KCHOL	22,16	51.954.110	-59.900.960	-7.946.850
14	NTHOL	4,46	9.773.236	-17.643.110	-7.869.874
15	KARYE	15,07	16.424.910	-23.747.010	-7.322.100
16	SOKM	10,94	11.324.220	-18.241.310	-6.917.090
17	VESBE	46,8	18.076.330	-24.889.130	-6.812.800
18	TAVHL	25,18	38.994.910	-45.574.880	-6.579.970
19	NATEN	32,76	5.812.350	-12.382.220	-6.569.870
20	BERA	10,11	15.656.050	-21.236.830	-5.580.780
21	PAMEL	51,9	14.981.480	-20.447.460	-5.465.980
22	UNLU	6,18	10.833.410	-15.862.820	-5.029.410
23	PRKAB	21,52	17.782.490	-22.766.930	-4.984.440
24	BSOKE	2,55	6.716.523	-11.623.690	-4.907.167
25	TRILC	11,69	19.190.040	-24.073.500	-4.883.460
26	QUAGR	11,34	23.612.980	-28.428.780	-4.815.800
27	ARDYZ	44,04	13.973.770	-18.706.350	-4.732.580
28	ALARK	8,32	10.349.840	-15.046.410	-4.696.570
29	SEYKM	14,58	8.707.720	-13.247.320	-4.539.600
30	HEKTS	8,36	16.430.300	-20.700.410	-4.270.110
31	NIBAS	7,79	9.100.660	-13.272.750	-4.172.090
32	IDEAS	43,16	5.941.822	-9.633.777	-3.691.955
33	MGROS	31,46	33.680.950	-37.245.290	-3.564.340
34	JANTS	55,2	10.488.890	-13.910.810	-3.421.920
35	DGKLB	2,15	13.750.020	-17.099.630	-3.349.610
36	FENER	30,96	14.827.610	-18.000.090	-3.172.480
37	GLYHO	1,9	77.311.760	-80.433.200	-3.121.440
38	ENKAI	10,09	52.432.590	-55.520.080	-3.087.490
39	BASGZ	28,62	11.041.450	-14.113.260	-3.071.810
40	GOODY	7,81	6.539.943	-9.560.470	-3.020.527

Kaynak: MATRIKS

**11 Ekim Pazartesi**

Ülke	TSİ	Veri	Dönem	Beklenti	Önceki
Türkiye	10:00	Cari İşlemler Dengesi (USD)	Ağu	-235Mn	-683Mn
Türkiye	10:00	İşsizlik Oranı	Ağu		12,00%
ABD	17:00	CB İstihdam Trend Endeksi	Eyl		110,37

**12 Ekim Salı**

Ülke	TSİ	Veri	Dönem	Beklenti	Önceki
Japonya	02:50	ÜFE (Aylık)	Eyl		0,00%
Japonya	02:50	ÜFE (Yıllık)	Eyl	5,60%	5,50%
İngiltere	09:00	İşsizlik Oranı	Ağu	4,60%	4,60%
Türkiye	10:00	Perakende Satış Hacmi (Aylık)	Ağu		0,70%
Türkiye	10:00	Perakende Satış Hacmi (Yıllık)	Ağu		12,30%
Türkiye	10:00	Sanayi Üretimi (Aylık)	Ağu		-4,20%
Türkiye	10:00	Sanayi Üretimi (Yıllık)	Ağu	9,90%	8,70%
Almanya	12:00	ZEW Ekonomik Beklenti Endeksi	Eki		26,5
Türkiye	13:00	OECD Öncü Göstergeler Endeksi	Eyl		102,1
ABD	17:00	JOLTS Açılan İş	Ağu		10,93M

**13 Ekim Çarşamba**

Ülke	TSİ	Veri	Dönem	Beklenti	Önceki
Çin	05:00	Dış Ticaret Dengesi (USD)	Eyl	51,05B	58,34B
Almanya	09:00	TÜFE (Final-Aylık)	Eyl		0,00%
Almanya	09:00	TÜFE (Final-Yıllık)	Eyl	3,90%	4,10%
İngiltere	09:00	Sanayi Üretimi (Aylık)	Ağu	0,40%	1,00%
İngiltere	09:00	Sanayi Üretimi (Yıllık)	Ağu	3,00%	3,80%
İngiltere	09:00	GSYH (Aylık)	Ağu		0,10%
İngiltere	09:00	GSYH (Yıllık)	Ağu		7,50%
İngiltere	09:00	Görünür Mal Ticaret Dengesi (GBP)	Ağu	-11B	-12,71B
Türkiye	10:00	Konut Satışları	Eyl		141K
Euro Bölgesi	12:00	Sanayi Üretimi (Aylık)	Ağu	0,60%	1,50%
Euro Bölgesi	12:00	Sanayi Üretimi (Yıllık)	Ağu	6,30%	7,70%
ABD	15:30	TÜFE (Aylık)	Eyl	0,30%	0,30%
ABD	15:30	TÜFE (Yıllık)	Eyl	5,40%	5,30%
ABD	21:00	Hazine Bütçe Dengesi (USD)	Eyl		-171B

**14 Ekim Perşembe**

Ülke	TSİ	Veri	Dönem	Beklenti	Önceki
Çin	04:30	TÜFE (Aylık)	Eyl	0,50%	0,10%
Çin	04:30	TÜFE (Yıllık)	Eyl	1,00%	0,80%
Çin	04:30	ÜFE (Aylık)	Eyl		0,70%
Çin	04:30	ÜFE (Yıllık)	Eyl	9,00%	9,50%
Japonya	07:30	Sanayi Üretimi (Final-Aylık)	Ağu		-3,20%
Japonya	07:30	Sanayi Üretimi (Final-Yıllık)	Ağu		9,30%
Türkiye	10:00	Tarım ÜFE (Aylık)	Eyl		1,77%
Türkiye	10:00	Tarım ÜFE (Yıllık)	Eyl		24,69%
ABD	15:30	İşsizlik Başvuruları	Haftalık		
ABD	15:30	ÜFE (Aylık)	Eyl	0,50%	0,70%
ABD	15:30	ÜFE (Yıllık)	Eyl	8,20%	8,30%

**15 Ekim Cuma**

Ülke	TSİ	Veri	Dönem	Beklenti	Önceki
Türkiye	10:00	Yıl Sonu TÜFE Beklentisi	Eki		16,74%
Türkiye	11:00	Merkezi Yönetim Bütçe Dengesi (TL)	Eyl		40,8Mlr
Euro Bölgesi	12:00	Dış Ticaret Dengesi (Euro)	Ağu		20,7Mlr
ABD	15:30	Perakende Satışlar (Aylık)	Eyl	-0,20%	0,70%
ABD	15:30	Perakende Satışlar (Yıllık)	Eyl	0,50%	15,10%
ABD	15:30	New York Fed İmalat Endeksi	Eki	27,8	34,3
ABD	17:00	Michigan Tüketici Güven Endeksi (Öncü)	Eki	74	72,8
İngiltere	23:10	Moody's Kredi Notu/Görünümü	Eki		Aa3/Durağan

# PİRAMİT MENKUL KIYMETLER A.Ş.

Gümüşsuyu Mah. İnönü Cad. Işık Apt. No:53 Kat:5 Daire 9-10 Taksim/İstanbul  
Tel: 0212 293 95 00 Faks: 0212 293 95 60

## Şişli Şubesi

Halaskargazi Cad. No:111 D:4 Kat:1 Şişli/İstanbul  
Tel: 0212 395 32 33 Faks: 0212 230 81 15

## Balıkesir İrtibat Bürosu

Altıeylül Mah. Keçeci sok. Özcaner İş Merkezi No:17 K:1 Altıeylül/ Balıkesir

Tel: 0266 245 91 21 Faks: 0266 245 23 34

## Ferdi Uğur Taçkınlar Araştırma Uzmanı Müdür Yardımcısı

**02123953227**

[ugur.tackinlar@piramitmenkul.com.tr](mailto:ugur.tackinlar@piramitmenkul.com.tr)

## Arif Tekin Seğmen

**Araştırma Uzmanı**

**02123953213**

[arif.segmen@piramitmenkul.com.tr](mailto:arif.segmen@piramitmenkul.com.tr)

**UYARI:** Burada yer alan yatırım bilgi, yorum ve tavsiyeleri yatırım danışmanlığı kapsamında değildir. Yatırım danışmanlığı hizmeti; aracı kurumlar, portföy yönetim şirketleri, mevduat kabul etmeyen bankalar ile müşteri arasında imzalanacak yatırım danışmanlığı sözleşmesi çerçevesinde sunulmaktadır. Burada yer alan yorum ve tavsiyeler, yorum ve tavsiyede bulunanların kişisel görüşlerine dayanmaktadır. Bu görüşler mali durumunuz ile risk ve getiri tercihlerinize uygun olmayabilir. Bu nedenle, sadece burada yer alan bilgilere dayanılarak yatırım kararı verilmesi beklentilerinize uygun sonuçlar doğurmayabilir.