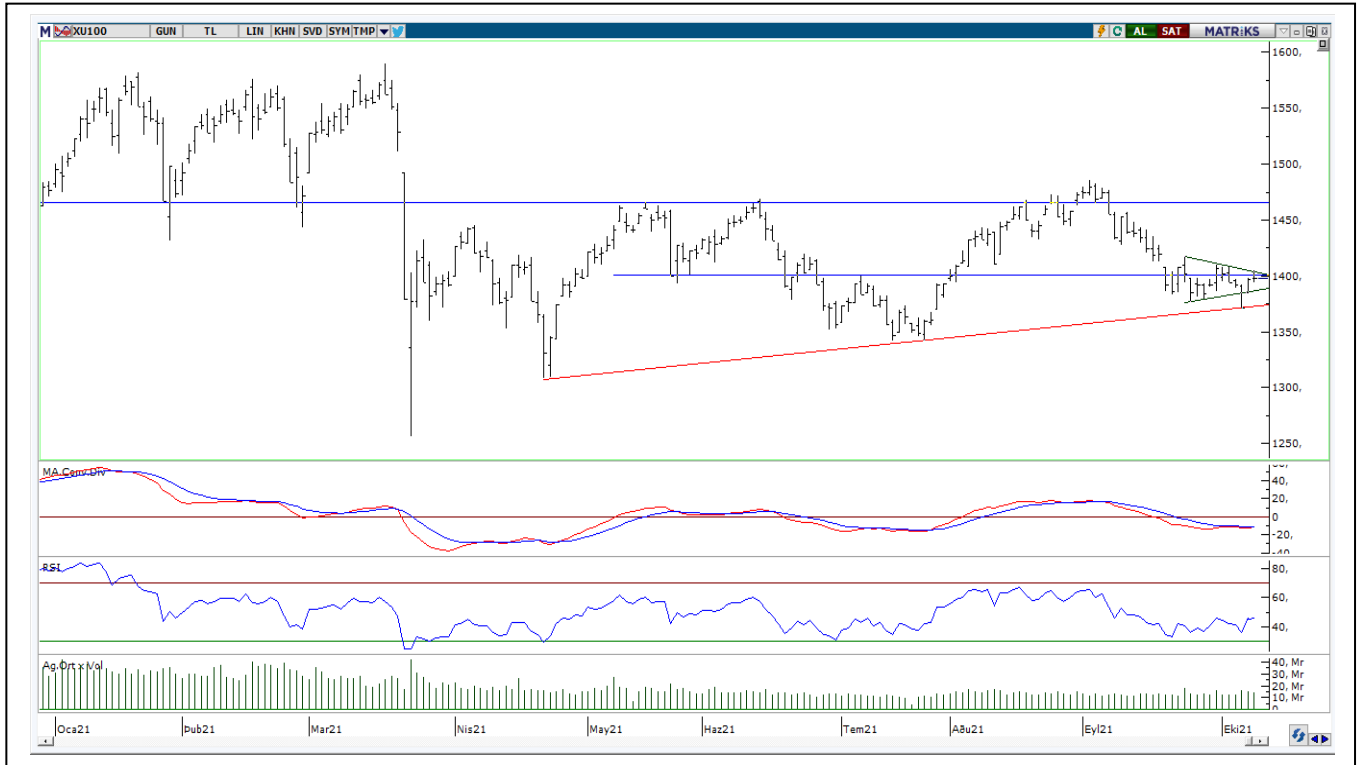


BIST-100

	Kapanış	Destek-1	Destek-2	Destek-3	Direnç-1	Direnç-2	Direnç-3
BIST100	1.398	1.392	1.380	1.371	1.400	1.408	1.427

BIST100 endeksi Cuma günü işlemleri %0,08 oranında hafif artı ile 1.398 puandan kapattı. Endeks güne yatay görüntü ile başladıktan sonra gün içinde 1.393-1.404 bandında hareket etti. Endeksin işlem hacmi 14,27mlr TL olarak gerçekleşti. Endeksin teknik görünümünü incelediğimizde, yukarı yönlü hareketlerin devam edebilmesi için 1.400 direncinin üzerine yerleşmesi gerekmektedir. Bu durumda son haftalarda önemli direnç konumunda test edilen 1.408 seviyesi yeniden gündeme gelebilir. Sonraki önemli direnç olarak 200 günlük AO'su (1.427) takip edilebilir. Geri çekilmelerde kısa vadeli yönde takip ettiğimiz 22 günlük AO (1.392) desteği izlenebilir. Teknik açıdan 1.392 desteğinin altında geri çekilmeler hızlanabilir, 1.380-1.371 destekleri yeniden gündeme gelebilir. Endeks Dolar bazında ise günü 1,55 centten kapattı. Endeks gün içi 1,55-1,56 cent bandında satıcı hareket edildi. Teknik açıdan geçmişte yatay kanal desteği konumunda test edilen 1.55 cent desteği önemli destek olarak izlenebilir. Bu desteğin aşağı yönlü geçilmesi durumunda gelen satışlar devam edebilir, 1,45 cent desteğine geri çekilme görülebilir. Yukarı yönlü hareketlerde ise 1,61 cent direnci takip edilebilir.

BIST100 Grafik



UYARI: Burada yer alan yatırım bilgi, yorum ve tavsiyeleri yatırım danışmanlığı kapsamında değildir. Yatırım danışmanlığı hizmeti; aracı kurumlar, portföy yönetim şirketleri, mevduat kabul etmeyen bankalar ile müşteri arasında imzalanacak yatırım danışmanlığı sözleşmesi çerçevesinde sunulmaktadır. Burada yer alan yorum ve tavsiyeler, yorum ve tavsiyede bulunanların kişisel görüşlerine dayanmaktadır. Bu görüşler mali durumunuz ile risk ve getiri tercihlerinize uygun olmayabilir. Bu nedenle, sadece burada yer alan bilgilere dayanılarak yatırım kararı verilmesi beklentilerinize uygun sonuçlar doğurmayabilir.

VIOP30 Yakın Vade Kontratı

	Uzlaşma Fiyatı	Destek-1	Destek-2	Destek-3	Direnç-1	Direnç-2	Direnç-3
VIOP30	1.507	1.500	1.480	1.465	1.515	1.535	1.560

VIOP30 Yakın Vade Kontratı, Cuma günü işlemleri 1.507 uzlaşma fiyatından yatay görüntü ile kapattı. Kontrat gün içinde 1.499-1.516 bandında hareket etti. Kontratta gün içi gelen satışların 1.500 desteğinden karşılandığını izledik. Teknik açıdan 1.500 seviyesi geri çekilmelerde önemli destek olarak takip edilebilir. Yukarı yönlü hareketlerde orta vadeli yönde takip ettiğimiz 200 günlük AO'su (1.535) izlenebilir.

VIOP30 Yakın Vade Kontratı Grafik



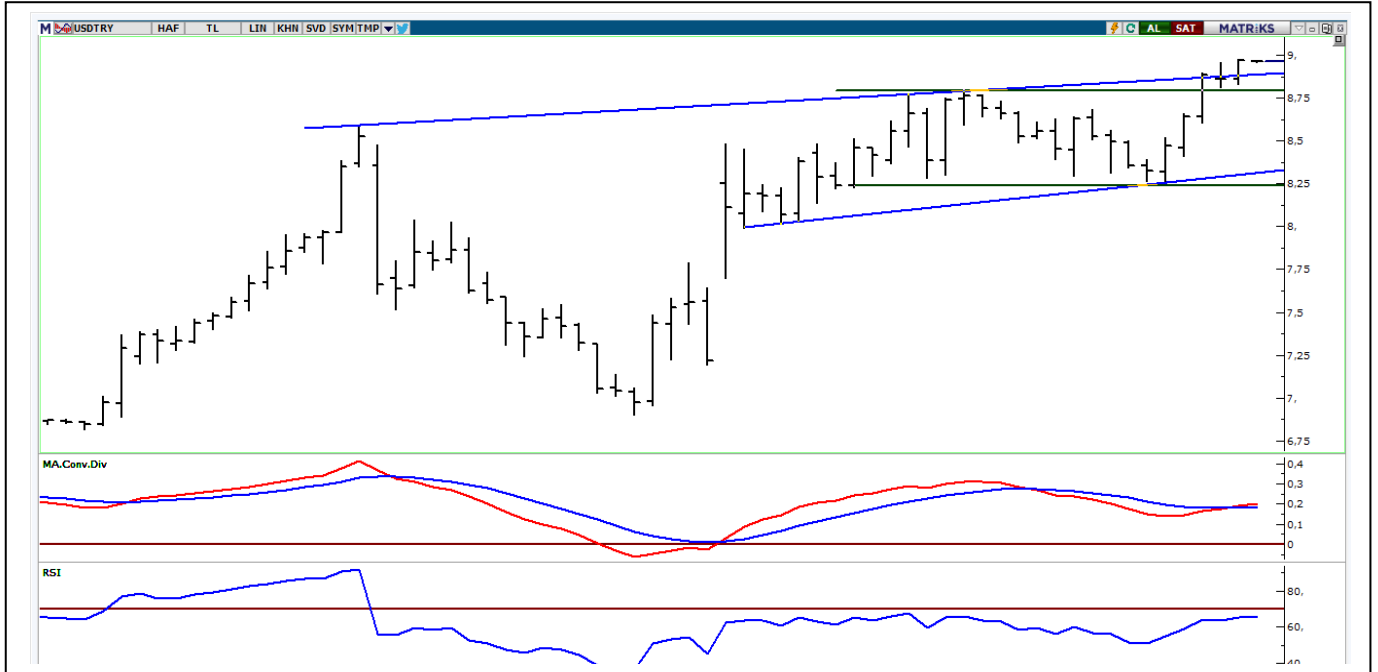
UYARI: Burada yer alan yatırım bilgi, yorum ve tavsiyeleri yatırım danışmanlığı kapsamında değildir. Yatırım danışmanlığı hizmeti; aracı kurumlar, portföy yönetim şirketleri, mevduat kabul etmeyen bankalar ile müşteri arasında imzalanacak yatırım danışmanlığı sözleşmesi çerçevesinde sunulmaktadır. Burada yer alan yorum ve tavsiyeler, yorum ve tavsiyede bulunanların kişisel görüşlerine dayanmaktadır. Bu görüşler mali durumunuz ile risk ve getiri tercihlerinize uygun olmayabilir. Bu nedenle, sadece burada yer alan bilgilere dayanarak yatırım kararı verilmesi beklentilerinize uygun sonuçlar doğurmayabilir.

USDTRY

	Son	Destek-1	Deste-2	Destek-3	Direnç-1	Direnç-2	Direnç-3
Dolar/TL	8,97	8,90	8,80	8,60	9,00	9,15	

Dolar/TL kurunda haftalık bazda 8,8290-8,9755 bandında alıcılı hareket edildi. Haftanın ilk yarısında 8,80 desteğinin üzerine yerleşmeyi başaran kurda, haftanın ikinci yarısı 8,90 seviyesi geçildi ve yeni tarihi zirve seviyesi (8,97) test edildi. Teknik açıdan 8,90 kısa vadeli destek olmak üzere geçmişte kanal direnci konumunda test edilen 8,80 seviyesi geri çekilmelerde önemli destekler olarak izlenebilir. Kurda 8,80 desteğinin kırılması ile aşağı yönlü hareketlerin gündeme gelebileceğini düşünmekteyiz. Yukarı yönlü hareketlerde 9,00-9,15 dirençleri önemli seviyeler olarak takip edilebilir.

Dolar/TL Grafik



UYARI: Burada yer alan yatırım bilgi, yorum ve tavsiyeleri yatırım danışmanlığı kapsamında değildir. Yatırım danışmanlığı hizmeti; aracı kurumlar, portföy yönetim şirketleri, mevduat kabul etmeyen bankalar ile müşteri arasında imzalanacak yatırım danışmanlığı sözleşmesi çerçevesinde sunulmaktadır. Burada yer alan yorum ve tavsiyeler, yorum ve tavsiyede bulunanların kişisel görüşlerine dayanmaktadır. Bu görüşler mali durumunuz ile risk ve getiri tercihlerinize uygun olmayabilir. Bu nedenle, sadece burada yer alan bilgilere dayanarak yatırım kararı verilmesi beklentilerinize uygun sonuçlar doğurmayabilir.

GÜNLÜK PARA GİRİŞİ OLAN HİSSELER - İlk 5 Kurum (TL) 08.10.2021

Sıra	Hisse	Kapanış	Alıcılar Hacim	Satıcılar Hacim	Para Girişi
1	OTKAR	328,3	49.909.940	-28.859.740	21.050.200
2	BIMAS	61,85	54.160.080	-37.571.220	16.588.860
3	SASA	27,5	50.098.570	-35.765.600	14.332.970
4	MAREN	8,68	41.178.540	-29.134.270	12.044.270
5	GSDHO	2,78	21.791.560	-13.734.040	8.057.520
6	ARCLK	31,98	27.787.210	-20.811.970	6.975.240
7	MAVI	69,05	23.978.540	-18.438.370	5.540.170
8	ODAS	1,46	36.978.720	-31.720.650	5.258.070
9	CIMSA	31,34	15.286.410	-10.200.180	5.086.230
10	ISCTR	5,19	27.214.920	-22.181.830	5.033.090
11	SISE	8,02	98.383.100	-93.428.090	4.955.010
12	PGSUS	75,45	20.655.780	-16.089.990	4.565.790
13	GWIND	4,13	9.336.290	-5.278.149	4.058.141
14	SAHOL	9,88	35.113.890	-31.061.880	4.052.010
15	VAKBN	3,25	17.079.470	-13.201.030	3.878.440
16	THYAO	14,09	62.956.900	-59.284.930	3.671.970
17	IPEKE	12,17	11.261.220	-7.642.781	3.618.439
18	EKGYO	1,78	16.922.480	-13.759.560	3.162.920
19	ISGYO	2,2	12.258.310	-9.295.828	2.962.482
20	HALKB	4,31	10.168.680	-7.301.886	2.866.794
21	VKGYO	1,51	7.432.152	-4.607.741	2.824.411
22	DOCO	756,3	5.235.467	-3.030.271	2.205.196
23	GSRAY	3,4	9.569.678	-7.411.874	2.157.804
24	ALKIM	16,43	5.295.013	-3.156.324	2.138.689
25	PEKGY	0,95	4.485.815	-2.433.437	2.052.378
26	TSKB	1,2	13.199.640	-11.170.100	2.029.540
27	BIOEN	24,88	7.822.210	-5.932.120	1.890.090
28	GOODY	7,81	4.316.266	-2.512.080	1.804.186
29	SELEC	8,27	4.830.659	-3.143.028	1.687.631
30	TUKAS	6,8	5.620.069	-4.015.657	1.604.412
31	KOZAL	96,6	17.971.600	-16.369.110	1.602.490
32	GLDTRF	44,3	5.930.504	-4.340.448	1.590.056
33	AKFGY	5,85	6.631.187	-5.121.750	1.509.437
34	JANTS	55,2	5.766.107	-4.278.274	1.487.833
35	ALGYO	21,8	5.439.943	-3.972.793	1.467.150
36	TKFEN	13,8	5.252.483	-3.815.828	1.436.655
37	ISDMR	11,7	10.072.920	-8.684.973	1.387.947
38	KLGYO	1,95	5.325.914	-3.945.484	1.380.430
39	TATGD	9,49	3.845.067	-2.467.765	1.377.302
40	TRILC	11,69	13.700.250	-12.367.850	1.332.400

Kaynak: MATRIKS

UYARI: Burada yer alan yatırım bilgi, yorum ve tavsiyeleri yatırım danışmanlığı kapsamında değildir. Yatırım danışmanlığı hizmeti; aracı kurumlar, portföy yönetim şirketleri, mevduat kabul etmeyen bankalar ile müşteri arasında imzalanacak yatırım danışmanlığı sözleşmesi çerçevesinde sunulmaktadır. Burada yer alan yorum ve tavsiyeler, yorum ve tavsiyede bulunanların kişisel görüşlerine dayanmaktadır. Bu görüşler mali durumunuz ile risk ve getiri tercihlerinize uygun olmayabilir. Bu nedenle, sadece burada yer alan bilgilere dayanarak yatırım kararı verilmesi beklentilerinize uygun sonuçlar doğurmayabilir.

GÜNLÜK PARA ÇIKIŞI OLAN HİSSELER - İlk 5 Kurum (TL) 08.10.2021

Sıra	Hisse	Kapanış	Alıcılar Hacim	Satıcılar Hacim	Para Çıkışı
1	EREGL	17,07	43.555.480	-65.909.530	-22.354.050
2	GARAN	9,3	64.673.890	-81.109.020	-16.435.130
3	TOASO	51,7	30.141.680	-41.011.630	-10.869.950
4	AKBNK	5,26	54.732.510	-65.012.790	-10.280.280
5	ASELS	15,77	35.023.880	-45.216.410	-10.192.530
6	GESAN	24,00	19.292.590	-27.895.410	-8.602.820
7	QUAGR	11,34	12.705.810	-20.531.940	-7.826.130
8	PETKM	6,14	38.691.950	-44.213.240	-5.521.290
9	TUPRS	123,00	68.528.720	-73.676.240	-5.147.520
10	TCELL	15,06	8.848.228	-12.204.530	-3.356.302
11	PRKAB	21,52	11.522.810	-14.418.140	-2.895.330
12	TTRAK	156,00	6.673.268	-9.404.867	-2.731.599
13	MGROS	31,46	9.592.782	-11.953.940	-2.361.158
14	VESBE	46,8	5.058.387	-7.387.841	-2.329.454
15	YEOTK	94,9	9.074.789	-11.277.380	-2.202.591
16	FROTO	154,3	30.507.290	-32.602.870	-2.095.580
17	OZBAL	16,06	6.183.193	-8.261.884	-2.078.691
18	AYGAZ	16,3	3.735.538	-5.608.225	-1.872.687
19	SOKM	10,94	5.000.016	-6.770.978	-1.770.962
20	TTKOM	7,35	15.644.540	-17.397.120	-1.752.580
21	DOHOL	2,58	27.481.170	-29.232.830	-1.751.660
22	KTSKR	32,5	9.966.216	-11.703.830	-1.737.614
23	ENKAI	10,09	9.924.745	-11.660.450	-1.735.705
24	GUBRF	48,94	13.270.690	-14.968.500	-1.697.810
25	KORDS	24,1	4.587.729	-6.187.153	-1.599.424
26	AKSA	20,22	3.670.809	-4.895.722	-1.224.913
27	AKSEN	6,39	9.012.462	-10.221.130	-1.208.668
28	KNFRT	4,84	7.193.443	-8.400.797	-1.207.354
29	VAKFN	7,17	4.343.421	-5.470.165	-1.126.744
30	FENER	30,96	4.905.547	-6.025.712	-1.120.165
31	CCOLA	83,95	9.668.989	-10.786.910	-1.117.921
32	SEYKM	14,58	1.695.085	-2.798.966	-1.103.881
33	AEFES	21,12	6.427.625	-7.457.007	-1.029.382
34	KUYAS	2,62	2.147.346	-3.161.740	-1.014.394
35	METRO	1,31	2.502.752	-3.439.492	-936.740
36	YKBNK	2,37	21.980.050	-22.876.590	-896.540
37	BAYRK	10,39	2.235.271	-3.050.980	-815.709
38	IHLGM	0,83	1.751.407	-2.548.995	-797.588
39	YATAS	13,27	2.338.444	-3.135.500	-797.056
40	HLGYO	2,33	2.661.813	-3.389.043	-727.230

Kaynak: MATRIKS

UYARI: Burada yer alan yatırım bilgi, yorum ve tavsiyeleri yatırım danışmanlığı kapsamında değildir. Yatırım danışmanlığı hizmeti; aracı kurumlar, portföy yönetim şirketleri, mevduat kabul etmeyen bankalar ile müşteri arasında imzalanacak yatırım danışmanlığı sözleşmesi çerçevesinde sunulmaktadır. Burada yer alan yorum ve tavsiyeler, yorum ve tavsiyede bulunanların kişisel görüşlerine dayanmaktadır. Bu görüşler mali durumunuz ile risk ve getiri tercihlerinize uygun olmayabilir. Bu nedenle, sadece burada yer alan bilgilere dayanarak yatırım kararı verilmesi beklentilerinize uygun sonuçlar doğurmayabilir.

PİRAMİT MENKUL KIYMETLER A.Ş.

Gümüşsuyu Mah. İnönü Cad. Işık Apt. No:53 Kat:5 Daire 9-10 Taksim/İstanbul
Tel: 0212 293 95 00 Faks: 0212 293 95 60

Şişli Şubesi

Halaskargazi Cad. No:111 D:4 Kat:1 Şişli/İstanbul
Tel: 0212 395 32 33 Faks: 0212 230 81 15

Balıkesir İrtibat Bürosu

Altıeylül Mah. Keçeci sok. Özcaner İşmerkezi No:17 K:1 Altıeylül/ Balıkesir
Tel: 0266 245 91 21 Faks: 0266 245 23 34

Ferdi Uğur Taçkınlar

Araştırma Uzmanı Müdür Yardımcısı
02123953227
ugur.tackinlar@piramitmenkul.com.tr

Arif Tekin Seğmen

Araştırma Uzmanı
02123953213
arif.segmen@piramitmenkul.com.tr