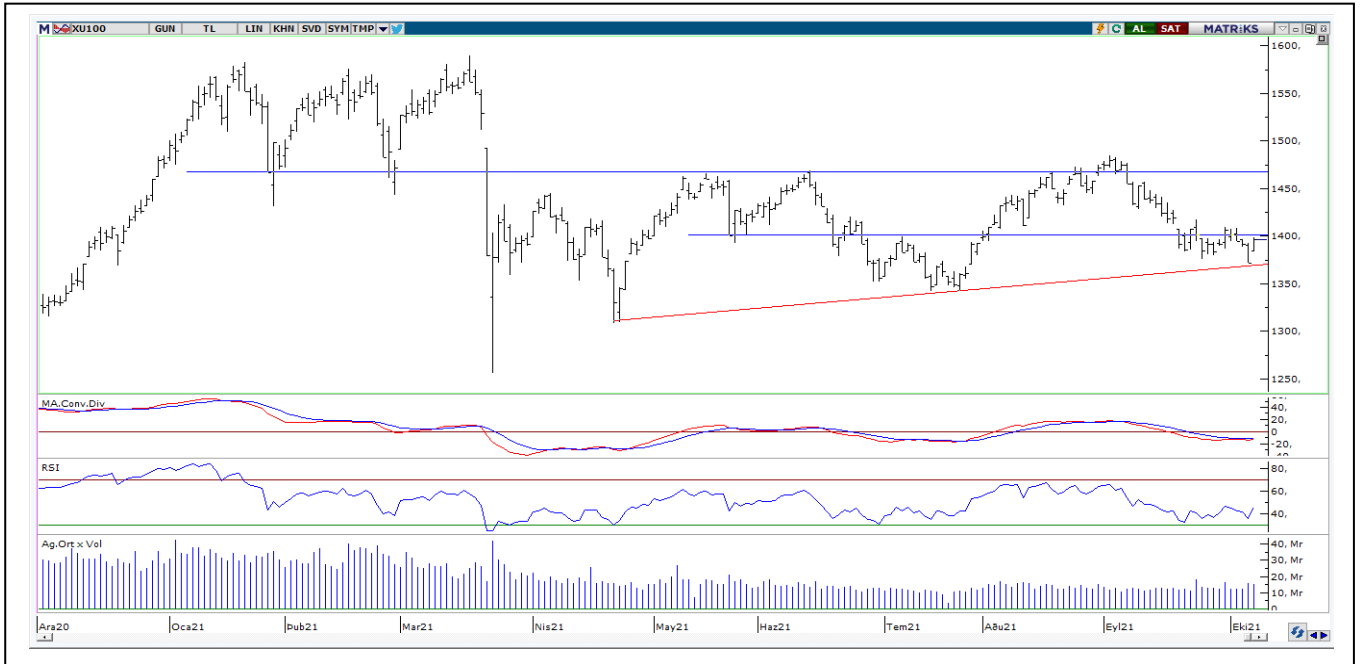


BIST-100

	Kapanış	Destek-1	Destek-2	Destek-3	Direnç-1	Direnç-2	Direnç-3
BIST100	1.396	1.390	1.380	1.370	1.400	1.408	1.427

BIST100 endeksi dünkü işlemleri %1,84 oranında sert yükseliş ile 1.396 puandan kapattı. Endeks güne alıcılı görüntü ile başladıktan sonra gün içinde 1.385-1.397 bandında hareket etti. Endekste günün ilk yarısında yaşanan olumlu hava günün ikinci yarısında da devam etti ve gün sonu gelen alımların etkisi ile 22 günlük AO'su (1.397) test edildi. Endeksin işlem hacmi 15,07mlr TL tutarında gerçekleşti. Yukarı yönlü hareketlerin devam edebilmesi için orta vadeli yatay kanal alt bandı (1.400) hacim destekli geçilmesi ve üzerinde kalıcı olunması önem arz etmektedir. Endekste 1.400 direnci üzerine yerleşme olması durumunda kısa vadeli teknik görünümün pozitif dönebileceğini, ilk etapta 1.408 direncinin gündeme gelebileceğini düşünmekteyiz. Teknik açıdan kısa vadeli direnç konumunda test edilen 1.408 seviyesinin geçilmesi durumunda 200 günlük AO'su (1.427) hedeflenebilir. Geri çekilmelerde kısa vadeli yönde takip ettiğimiz 5 günlük AO'su (1.390) izlenebilir. Sonraki önemli destekler olarak 1.380-1.370 seviyeleri takip edilebilir. Teknik göstergeleri incelediğimizde, güçlenmeyi temsil eden RSI indikatörü 45,97 seviyesine yükselirken orta vadeli yönde takip ettiğimiz MACD indikatörü sıfır seviyesinin altında yatay konumda fiyatlanmaktadır. Endeks Dolar bazında ise günü 1,57 centten kapattı. Endeks gün içi 1,56-1,57 cent bandında alıcılı hareket edildi. Gün içi gelen alımların etkisi ile 5 günlük AO'su (1,56 cent) üzerinde kapanış yapıldı. Teknik bakımdan kısa vadede 1,55-1,61 cent dışındaki kapanışların belirleyici olabileceğini düşünmekteyiz.

BIST100 Grafik



UYARI: Burada yer alan yatırım bilgi, yorum ve tavsiyeleri yatırım danışmanlığı kapsamında değildir. Yatırım danışmanlığı hizmeti; aracı kurumlar, portföy yönetim şirketleri, mevduat kabul etmeyen bankalar ile müşteri arasında imzalanacak yatırım danışmanlığı sözleşmesi çerçevesinde sunulmaktadır. Burada yer alan yorum ve tavsiyeler, yorum ve tavsiyede bulunanların kişisel görüşlerine dayanmaktadır. Bu görüşler mali durumunuz ile risk ve getiri tercihlerinize uygun olmayabilir. Bu nedenle, sadece burada yer alan bilgilere dayanılarak yatırım kararı verilmesi beklentilerinize uygun sonuçlar doğurmayabilir.

VIOP30 Yakın Vade Kontratı

	Uzlaşma Fiyatı	Destek-1	Destek-2	Destek-3	Direnç-1	Direnç-2	Direnç-3
VIOP30	1.507	1.500	1.485	1.475	1.510	1.520	1.536

VIOP30 Yakın Vade Kontratı, günü 1.507 uzlaşma fiyatından alıcılı görüntü ile kapattı. Güne alıcılı görüntü ile başlayan kontrat gün içinde 1.483-1.509 bandında hareket etti. Kontratın teknik görünümünü incelediğimizde, kısa vadeli direnç olarak 1.510 seviyesi izlenebilir. Bu direncin geçilmesi durumunda 1.520 ara direnç ve 200 günlük AO'su (1.536) hedeflenebilir. Geri çekilmelerde 1.500-1.485 seviyeleri önemli destekler olarak takip edilebilir.

VIOP30 Yakın Vade Kontratı Grafik



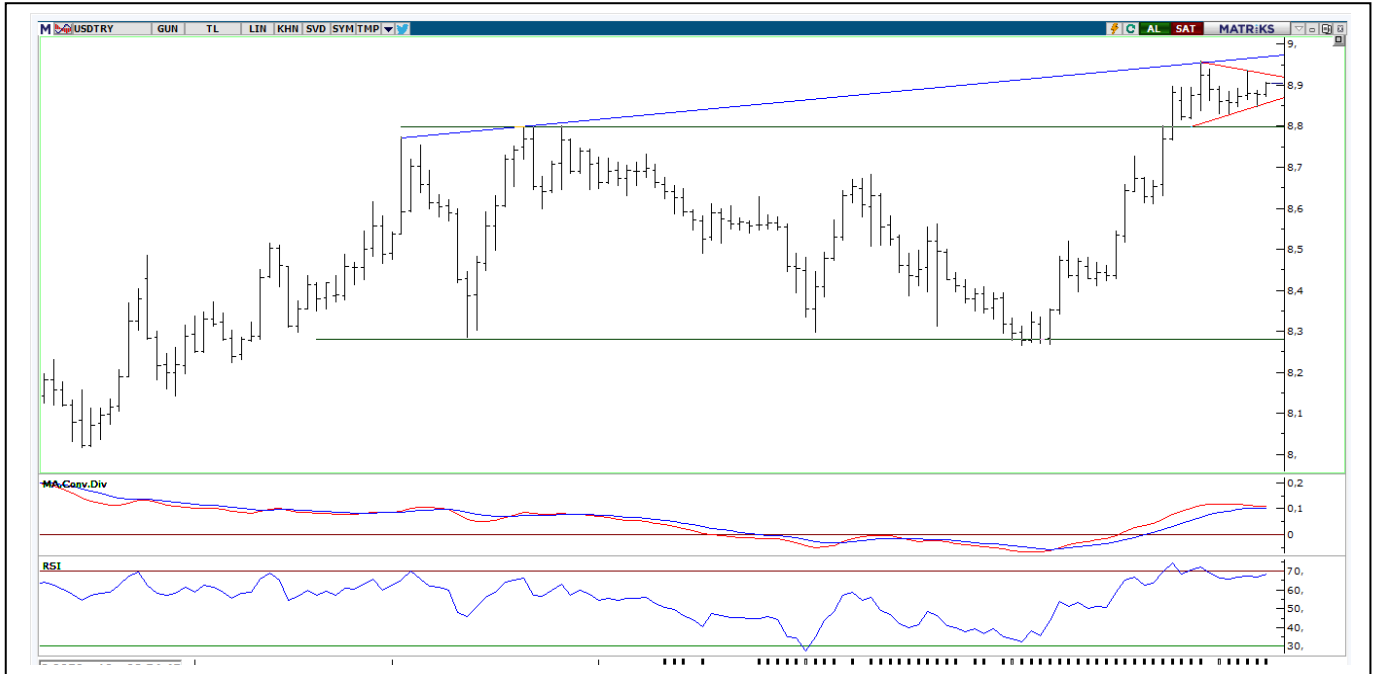
UYARI: Burada yer alan yatırım bilgi, yorum ve tavsiyeleri yatırım danışmanlığı kapsamında değildir. Yatırım danışmanlığı hizmeti; aracı kurumlar, portföy yönetim şirketleri, mevduat kabul etmeyen bankalar ile müşteri arasında imzalanacak yatırım danışmanlığı sözleşmesi çerçevesinde sunulmaktadır. Burada yer alan yorum ve tavsiyeler, yorum ve tavsiyede bulunanların kişisel görüşlerine dayanmaktadır. Bu görüşler mali durumunuz ile risk ve getiri tercihlerinize uygun olmayabilir. Bu nedenle, sadece burada yer alan bilgilere dayanarak yatırım kararı verilmesi beklentilerinize uygun sonuçlar doğurmayabilir.

USDTRY

	Son	Destek-1	Deste-2	Destek-3	Direnç-1	Direnç-2	Direnç-3
Dolar/TL	8,87	8,80	8,60	8,50	8,90	9,00	9,15

Dolar/TL kurunda dünkü işlemlerde 8,8465-8,8867 bandında hareket edildi. Dolar/TL'de geçmişte direnç konumunda test edilen orta vadeli yatay kanal üst bandı (8,80) geri çekilmelerde önemli destek konumunda izlenebilir. Bu desteğin aşağı yönlü geçilmesi durumunda geri çekilmelerin görülebileceğini düşünmekteyiz. Yukarı yönlü hareketlerde ilk etapta 8,90 direnci takip edilebilir. Sonraki önemli seviyeler olarak 9,00-9,15 dirençleri takip edilebilir.

Dolar/TL Grafik



UYARI: Burada yer alan yatırım bilgi, yorum ve tavsiyeleri yatırım danışmanlığı kapsamında değildir. Yatırım danışmanlığı hizmeti; aracı kurumlar, portföy yönetim şirketleri, mevduat kabul etmeyen bankalar ile müşteri arasında imzalanacak yatırım danışmanlığı sözleşmesi çerçevesinde sunulmaktadır. Burada yer alan yorum ve tavsiyeler, yorum ve tavsiyede bulunanların kişisel görüşlerine dayanmaktadır. Bu görüşler mali durumunuz ile risk ve getiri tercihlerinize uygun olmayabilir. Bu nedenle, sadece burada yer alan bilgilere dayanarak yatırım kararı verilmesi beklentilerinize uygun sonuçlar doğurmayabilir.

GÜNLÜK PARA GİRİŞİ OLAN HİSSELER - İlk 5 Kurum (TL) 07.10.2021

Sıra	Hisse	Kapanış	Alıcılar Hacim	Satıcılar Hacim	Para Girişi
1	THYAO	14,12	185.596.200	-115.772.700	69.823.500
2	EREGL	16,96	151.521.100	-109.525.600	41.995.500
3	PETKM	6,23	155.760.200	-114.601.800	41.158.400
4	ASELS	15,51	109.206.300	-69.182.820	40.023.480
5	KOZAL	96,35	71.882.980	-41.625.360	30.257.620
6	SISE	8,02	103.931.400	-74.329.120	29.602.280
7	KRDMD	6,42	74.296.620	-63.860.070	10.436.550
8	TCELL	15,18	24.888.410	-16.160.120	8.728.290
9	ODAS	1,45	34.732.560	-26.994.300	7.738.260
10	GESAN	25,78	19.422.010	-11.809.810	7.612.200
11	SASA	26,72	20.219.830	-12.745.800	7.474.030
12	KCHOL	22,28	28.425.280	-23.640.070	4.785.210
13	CIMSA	30,52	16.980.570	-12.434.240	4.546.330
14	TSKB	1,2	15.410.880	-10.931.270	4.479.610
15	IPEKE	11,9	12.611.240	-8.444.676	4.166.564
16	GLYHO	1,92	72.076.430	-67.935.070	4.141.360
17	OZBAL	16,61	10.598.060	-6.618.623	3.979.437
18	FROTO	153,7	74.745.540	-71.396.620	3.348.920
19	IZMDC	2,3	8.749.057	-6.130.235	2.618.822
20	TURSG	4,83	6.890.040	-4.370.502	2.519.538
21	YEOTK	91,3	10.666.130	-8.248.005	2.418.125
22	SKBNK	1,00	8.132.553	-5.757.572	2.374.981
23	KLKIM	13,73	8.758.374	-6.402.148	2.356.226
24	VAKKO	9,76	7.277.801	-5.439.880	1.837.921
25	AKFGY	5,46	10.991.670	-9.183.829	1.807.841
26	PARSN	27,98	5.197.464	-3.440.873	1.756.591
27	BOBET	4,53	6.408.709	-4.666.912	1.741.797
28	TUREX	11,72	6.470.173	-4.797.845	1.672.328
29	AGHOL	23,78	5.397.225	-3.794.974	1.602.251
30	ERSU	4,89	4.245.442	-2.814.857	1.430.585
31	TKNSA	6,13	8.163.606	-6.782.990	1.380.616
32	ARCLK	32,08	51.105.980	-49.758.750	1.347.230
33	VKFYO	6,49	5.981.236	-4.663.530	1.317.706
34	BURCE	23,1	3.710.259	-2.413.295	1.296.964
35	KOZAA	14,88	31.288.220	-30.090.630	1.197.590
36	TAVHL	25,34	11.249.150	-10.134.070	1.115.080
37	PEKGY	0,94	3.336.275	-2.276.885	1.059.390
38	BAGFS	24,00	2.259.042	-1.202.913	1.056.129
39	KUTPO	69,05	7.833.695	-6.796.695	1.037.000
40	TKFEN	13,73	7.566.326	-6.579.783	986.543

Kaynak: MATRIKS

UYARI: Burada yer alan yatırım bilgi, yorum ve tavsiyeleri yatırım danışmanlığı kapsamında değildir. Yatırım danışmanlığı hizmeti; aracı kurumlar, portföy yönetim şirketleri, mevduat kabul etmeyen bankalar ile müşteri arasında imzalanacak yatırım danışmanlığı sözleşmesi çerçevesinde sunulmaktadır. Burada yer alan yorum ve tavsiyeler, yorum ve tavsiyede bulunanların kişisel görüşlerine dayanmaktadır. Bu görüşler mali durumunuz ile risk ve getiri tercihlerinize uygun olmayabilir. Bu nedenle, sadece burada yer alan bilgilere dayanarak yatırım kararı verilmesi beklentilerinize uygun sonuçlar doğurmayabilir.

GÜNLÜK PARA ÇIKIŞI OLAN HİSSELER - İlk 5 Kurum (TL) 07.10.2021

Sıra	Hisse	Kapanış	Alıcılar Hacim	Satıcılar Hacim	Para Çıkışı
1	BIMAS	61,45	30.336.920	-49.664.690	-19.327.770
2	AKBNK	5,28	74.183.200	-92.153.870	-17.970.670
3	SAHOL	9,86	45.870.180	-58.800.120	-12.929.940
4	KTSKR	35,96	46.077.420	-53.634.690	-7.557.270
5	PGSUS	75,15	11.480.570	-18.435.560	-6.954.990
6	VAKBN	3,25	18.461.710	-24.893.920	-6.432.210
7	EKGYO	1,78	17.998.280	-24.230.750	-6.232.470
8	TTKOM	7,38	17.145.070	-23.024.200	-5.879.130
9	TRILC	11,76	7.808.715	-13.441.770	-5.633.055
10	UNLU	6,08	11.440.060	-17.038.780	-5.598.720
11	AKSEN	6,35	11.027.360	-15.927.460	-4.900.100
12	ERBOS	86,9	5.796.466	-10.648.310	-4.851.844
13	AEFES	21,06	6.035.462	-10.459.760	-4.424.298
14	TUPRS	123,1	76.824.530	-80.946.700	-4.122.170
15	TOASO	51,15	29.095.060	-33.096.990	-4.001.930
16	MAREN	9,11	32.661.480	-36.425.750	-3.764.270
17	ARZUM	17,44	4.511.014	-8.071.013	-3.559.999
18	JANTS	54,15	8.601.753	-12.110.080	-3.508.327
19	IDEAS	47,94	4.269.582	-7.703.048	-3.433.466
20	AYEN	4,8	4.510.493	-7.408.056	-2.897.563
21	SOKM	11,01	5.609.473	-8.396.238	-2.786.765
22	PAMEL	47,98	9.550.069	-12.201.600	-2.651.531
23	GOZDE	5,65	4.478.498	-7.070.209	-2.591.711
24	DOHOL	2,58	16.826.540	-18.896.210	-2.069.670
25	GARAN	9,39	98.438.910	-100.477.500	-2.038.590
26	ISCTR	5,21	21.857.220	-23.709.700	-1.852.480
27	PINSU	3,87	2.159.108	-3.996.951	-1.837.843
28	BASGZ	29,4	6.825.285	-8.660.926	-1.835.641
29	YKBNK	2,39	32.876.650	-34.648.410	-1.771.760
30	VESBE	46,6	6.207.701	-7.970.270	-1.762.569
31	PRKAB	19,58	4.621.236	-6.341.087	-1.719.851
32	PENGD	3,16	4.318.946	-6.017.314	-1.698.368
33	TTRAK	158,00	4.278.306	-5.943.426	-1.665.120
34	SNGYO	4,1	5.079.689	-6.663.646	-1.583.957
35	ENJSA	10,34	6.434.298	-7.965.478	-1.531.180
36	DZGYO	1,7	3.244.994	-4.696.616	-1.451.622
37	GSDHO	2,63	8.231.178	-9.652.797	-1.421.619
38	HEKTS	8,44	4.464.446	-5.882.255	-1.417.809
39	ICBCT	5,65	6.996.779	-8.352.711	-1.355.932
40	KRTEK	8,68	2.583.058	-3.925.686	-1.342.628

Kaynak: MATRIKS

UYARI: Burada yer alan yatırım bilgi, yorum ve tavsiyeleri yatırım danışmanlığı kapsamında değildir. Yatırım danışmanlığı hizmeti; aracı kurumlar, portföy yönetim şirketleri, mevduat kabul etmeyen bankalar ile müşteri arasında imzalanacak yatırım danışmanlığı sözleşmesi çerçevesinde sunulmaktadır. Burada yer alan yorum ve tavsiyeler, yorum ve tavsiyede bulunanların kişisel görüşlerine dayanmaktadır. Bu görüşler mali durumunuz ile risk ve getiri tercihlerinize uygun olmayabilir. Bu nedenle, sadece burada yer alan bilgilere dayanarak yatırım kararı verilmesi beklentilerinize uygun sonuçlar doğurmayabilir.

PİRAMİT MENKUL KIYMETLER A.Ş.

Gümüşsuyu Mah. İnönü Cad. Işık Apt. No:53 Kat:5 Daire 9-10 Taksim/İstanbul
Tel: 0212 293 95 00 Faks: 0212 293 95 60

Şişli Şubesi

Halaskargazi Cad. No:111 D:4 Kat:1 Şişli/İstanbul
Tel: 0212 395 32 33 Faks: 0212 230 81 15

Balıkesir İrtibat Bürosu

Altıeylül Mah. Keçeci sok. Özcaner İşmerkezi No:17 K:1 Altıeylül/ Balıkesir
Tel: 0266 245 91 21 Faks: 0266 245 23 34

Ferdi Uğur Taçkınlar
Araştırma Uzmanı Müdür Yardımcısı
02123953227
ugur.tackinlar@piramitmenkul.com.tr

Arif Tekin Seğmen
Araştırma Uzmanı
02123953213
arif.segmen@piramitmenkul.com.tr