

BIST-100

	Kapanış	Destek-1	Destek-2	Destek-3	Direnç-1	Direnç-2	Direnç-3
BIST100	1.394	1.392	1.380	1.365	1.400	1.407	1.439

BIST100 endeksi dünkü işlemleri %0,51 oranında düşüş ile 1.394 puandan kapattı. Endeks güne hafif artı görüntü ile başladıktan sonra gün içinde 1.394-1.407 bandında dalgalı hareket etti. Günün ilk yarısında 1.400 desteğinin üzerinde pozitif fiyatlanan endekste, gün sonu gelen satışların etkisi ile günün en düşüğünde (1.394) kapanış yapıldı. Teknik açıdan 1.400 seviyesi altına yerleşme olması durumunda geri çekilmeler devam edebilir, 1.380-1.365 destekleri gündeme gelebilir. Yukarı yönlü hareketlerin tekrar başlayabilmesi için 1.400 seviyesinin üzerinde kalıcı olunması önem arz etmektedir. Teknik bakımdan son haftalarda önemli direnç konumunda test edilen 1.407 seviyesinin geçilmesi durumunda pozitif yönlü hareketlerin görülebileceğini, orta vadeli yönde takip ettiğimiz 200 günlük AO (1.439) direncinin hedefe girebileceğini düşünmekteyiz. Endeks Dolar bazında ise günü 1,57 centten kapattı. Endeks gün içi 1,57-1,58 cent bandında satıcı hareket edildi. Son günlerde 1,55-1,61 cent bandında belirsiz hareket eden endekste, 1,55-1,61 cent dışı kapanışların teknik yönde belirleyici olabileceğini tahmin etmekteyiz.

BIST100 Grafik



UYARI: Burada yer alan yatırım bilgi, yorum ve tavsiyeleri yatırım danışmanlığı kapsamında değildir. Yatırım danışmanlığı hizmeti; aracı kurumlar, portföy yönetim şirketleri, mevduat kabul etmeyen bankalar ile müşteri arasında imzalanacak yatırım danışmanlığı sözleşmesi çerçevesinde sunulmaktadır. Burada yer alan yorum ve tavsiyeler, yorum ve tavsiyede bulunanların kişisel görüşlerine dayanmaktadır. Bu görüşler mali durumunuz ile risk ve getiri tercihlerinize uygun olmayabilir. Bu nedenle, sadece burada yer alan bilgilere dayanılarak yatırım kararı verilmesi beklentilerinize uygun sonuçlar doğurmayabilir.

VIOP30 Yakın Vade Kontratı

	Uzlaşma Fiyatı	Destek-1	Destek-2	Destek-3	Direnç-1	Direnç-2	Direnç-3
VIOP30	1.492	1.485	1.460	1.450	1.500	1.522	1.540

VIOP30 Yakın Vade Kontratı, günü 1.492 uzlaşma fiyatından satıcılı görüntü ile kapattı. Kontrat gün içinde 1.489-1.518 bandında hareket etti. Kontratın gün içi en yüksek 22 günlük AO (1.522) direnci test edildi ve bu direncin geçilmemesi üzerine gelen satışların etkisi ile kısa vadeli yönde takip ettiğimiz 5 günlük AO (1.503) altında kapanış yapıldı. Kontratın teknik görünümünü incelediğimizde, güçlenmenin tekrar başlayabilmesi için 1.500 seviyesi üzerinde kapanışları yapılması gerekmektedir. Kontratın 22 günlük AO'su (1.522) önemli direnç olarak takip edilebilir. Geri çekilmelerde geçmişte önemli destek konumunda test edilen 1.485 seviyesi izlenebilir.

VIOP30 Yakın Vade Kontratı Grafik



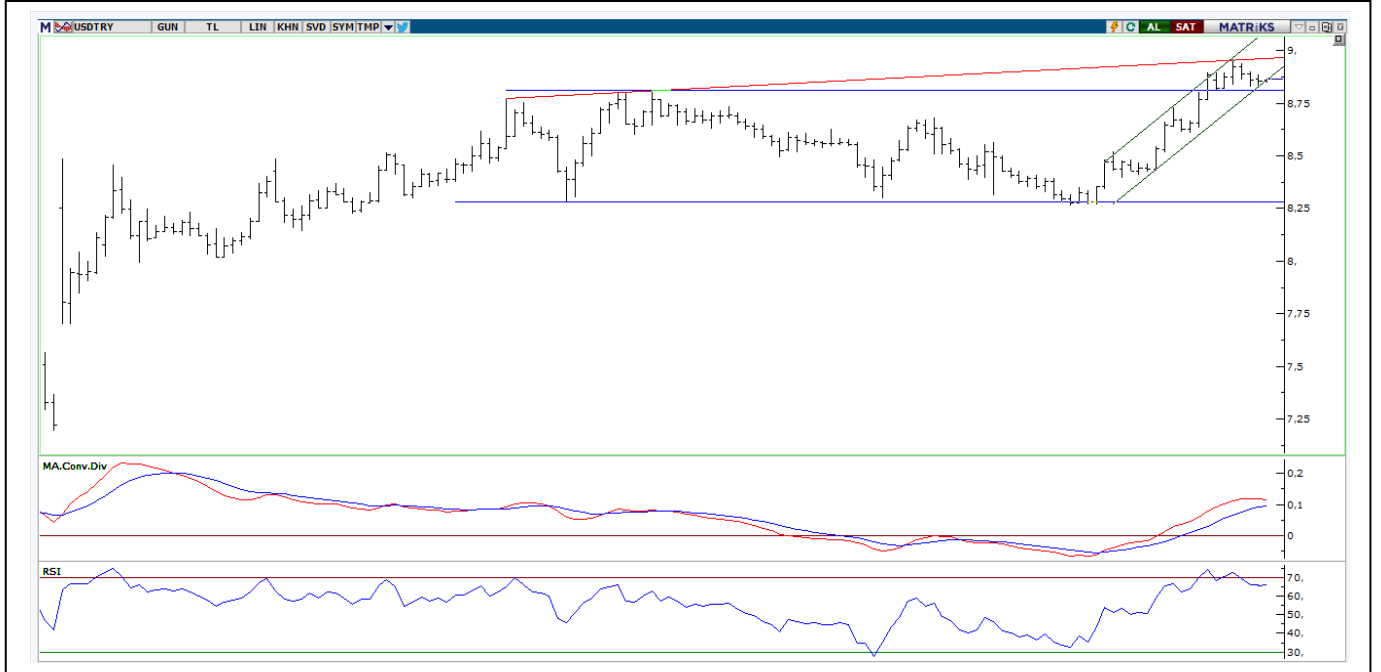
UYARI: Burada yer alan yatırım bilgi, yorum ve tavsiyeleri yatırım danışmanlığı kapsamında değildir. Yatırım danışmanlığı hizmeti; aracı kurumlar, portföy yönetim şirketleri, mevduat kabul etmeyen bankalar ile müşteri arasında imzalanacak yatırım danışmanlığı sözleşmesi çerçevesinde sunulmaktadır. Burada yer alan yorum ve tavsiyeler, yorum ve tavsiyede bulunanların kişisel görüşlerine dayanmaktadır. Bu görüşler mali durumunuz ile risk ve getiri tercihlerinize uygun olmayabilir. Bu nedenle, sadece burada yer alan bilgilere dayanarak yatırım kararı verilmesi beklentilerinize uygun sonuçlar doğurmayabilir.

USDTRY

	Son	Destek-1	Deste-2	Destek-3	Direnç-1	Direnç-2	Direnç-3
Dolar/TL	8,85	8,80	8,60	8,50	8,90	9,00	9,15

Dolar/TL kurunda dünkü işlemlerde 8,8290-8,8840 bandında hareket edildi. Orta vadeli yatay kanal üst bandı (8,80) üzerine yerleşen kurda, 8,80 desteğinin üzerinde kalıcı olunması ile pozitif görünüm devam edebilir. Bu desteğin (8,80) kırılması durumunda aşağı yönlü hareketlerin görülebileceğini düşünmekteyiz.

Dolar/TL Grafik



UYARI: Burada yer alan yatırım bilgi, yorum ve tavsiyeleri yatırım danışmanlığı kapsamında değildir. Yatırım danışmanlığı hizmeti; aracı kurumlar, portföy yönetim şirketleri, mevduat kabul etmeyen bankalar ile müşteri arasında imzalanacak yatırım danışmanlığı sözleşmesi çerçevesinde sunulmaktadır. Burada yer alan yorum ve tavsiyeler, yorum ve tavsiyede bulunanların kişisel görüşlerine dayanmaktadır. Bu görüşler mali durumunuz ile risk ve getiri tercihlerinize uygun olmayabilir. Bu nedenle, sadece burada yer alan bilgilere dayanarak yatırım kararı verilmesi beklentilerinize uygun sonuçlar doğurmayabilir.

GÜNLÜK PARA GİRİŞİ OLAN HİSSELER - İlk 5 Kurum (TL) 04.10.2021

Sıra	Hisse	Kapanış	Alıcılar Hacim	Satıcılar Hacim	Para Girişi
1	TUPRS	116,00	162.738.400	-91.475.670	71.262.730
2	GARAN	9,22	154.903.300	-118.073.900	36.829.400
3	DOHOL	2,59	46.531.260	-29.399.850	17.131.410
4	ODAS	1,43	40.289.980	-24.545.660	15.744.320
5	ISCTR	5,15	52.571.340	-36.833.120	15.738.220
6	EKGYO	1,79	39.356.720	-27.977.690	11.379.030
7	ASELS	15,22	51.260.310	-40.773.210	10.487.100
8	GWIND	4,19	29.936.170	-20.347.390	9.588.780
9	TTKOM	7,51	44.266.240	-35.774.220	8.492.020
10	SISE	8,14	66.350.640	-58.750.410	7.600.230
11	DOCO	750,00	14.413.470	-8.845.793	5.567.677
12	FORMT	1,43	13.517.640	-8.506.458	5.011.182
13	AEFES	21,70	12.858.020	-9.707.328	3.150.692
14	ARCLK	32,84	27.586.040	-24.495.480	3.090.560
15	AYEN	4,97	6.938.690	-3.929.803	3.008.887
16	TKFEN	13,81	9.930.282	-7.174.835	2.755.447
17	YEOTK	76,30	19.024.390	-16.348.280	2.676.110
18	ISGYO	2,15	11.534.350	-9.088.212	2.446.138
19	AYGAZ	16,05	10.959.400	-8.641.817	2.317.583
20	AKCNS	15,18	13.836.740	-11.598.390	2.238.350
21	GENIL	13,82	5.604.358	-3.505.389	2.098.969
22	TSKB	1,20	12.236.790	-10.432.930	1.803.860
23	VESTL	25,36	161.502.800	-159.859.100	1.643.700
24	UNLU	5,66	6.646.329	-5.051.943	1.594.386
25	MAREN	10,05	40.913.380	-39.372.770	1.540.610
26	ALCTL	24,36	5.882.309	-4.405.921	1.476.388
27	GESAN	24,80	10.024.970	-8.560.347	1.464.623
28	BASGZ	29,00	8.361.861	-6.907.124	1.454.737
29	HEKTS	8,69	8.401.496	-6.976.412	1.425.084
30	SKBNK	0,98	6.742.216	-5.345.834	1.396.382
31	BTCIM	14,21	4.142.652	-2.772.706	1.369.946
32	NUHCM	35,42	3.417.313	-2.060.347	1.356.966
33	ARZUM	18,36	3.959.683	-2.685.535	1.274.148
34	OZGYO	1,52	4.072.123	-2.809.150	1.262.973
35	PARSN	27,26	3.802.423	-2.571.728	1.230.695
36	KRONT	34,06	3.815.528	-2.588.079	1.227.449
37	LOGO	41,24	6.259.654	-5.037.240	1.222.414
38	ULKER	19,16	4.729.733	-3.548.920	1.180.813
39	VAKBN	3,25	9.821.658	-8.709.415	1.112.243
40	SRVGY	75,90	3.769.964	-2.698.739	1.071.225

Kaynak: MATRIKS

UYARI: Burada yer alan yatırım bilgi, yorum ve tavsiyeleri yatırım danışmanlığı kapsamında değildir. Yatırım danışmanlığı hizmeti; aracı kurumlar, portföy yönetim şirketleri, mevduat kabul etmeyen bankalar ile müşteri arasında imzalanacak yatırım danışmanlığı sözleşmesi çerçevesinde sunulmaktadır. Burada yer alan yorum ve tavsiyeler, yorum ve tavsiyede bulunanların kişisel görüşlerine dayanmaktadır. Bu görüşler mali durumunuz ile risk ve getiri tercihlerinize uygun olmayabilir. Bu nedenle, sadece burada yer alan bilgilere dayanarak yatırım kararı verilmesi beklentilerinize uygun sonuçlar doğurmayabilir.

TEKNİK BÜLTEN

05.10.2021

GÜNLÜK PARA ÇIKIŞI OLAN HİSSELER - İlk 5 Kurum (TL) 04.10.2021

Sıra	Hisse	Kapanış	Alıcılar Hacim	Satıcılar Hacim	Para Çıkışı
1	EREGL	16,33	43.222.200	-68.930.050	-25.707.850
2	FROTO	160,00	29.053.310	-50.031.500	-20.978.190
3	KRDMD	6,39	18.600.660	-39.488.820	-20.888.160
4	BIOEN	27,00	23.397.610	-38.024.460	-14.626.850
5	TAVHL	25,28	18.050.670	-28.660.240	-10.609.570
6	BIMAS	62,35	20.131.560	-29.944.840	-9.813.280
7	YKBNK	2,38	31.935.260	-41.578.160	-9.642.900
8	OYYAT	27,86	25.555.830	-34.301.540	-8.745.710
9	KCHOL	22,40	17.024.660	-25.753.100	-8.728.440
10	BERA	10,31	10.587.650	-19.236.040	-8.648.390
11	SASA	26,76	12.963.620	-20.823.250	-7.859.630
12	TCELL	15,01	37.095.760	-44.869.680	-7.773.920
13	FENER	31,72	14.081.650	-19.316.950	-5.235.300
14	NTHOL	4,63	6.009.210	-10.828.740	-4.819.530
15	AKSEN	13,30	16.583.490	-21.328.540	-4.745.050
16	AKBNK	5,28	23.643.690	-28.361.380	-4.717.690
17	KOZAL	94,45	15.758.610	-19.844.280	-4.085.670
18	GLYHO	2,04	9.130.887	-12.973.320	-3.842.433
19	BIZIM	13,00	5.009.464	-8.578.666	-3.569.202
20	KIMMR	3,36	13.506.900	-16.791.490	-3.284.590
21	NIBAS	8,25	5.575.573	-8.712.384	-3.136.811
22	ARDYZ	44,46	5.673.212	-8.775.683	-3.102.471
23	KARSN	3,59	4.037.795	-6.673.108	-2.635.313
24	KARYE	16,50	12.280.300	-14.900.610	-2.620.310
25	DARDL	2,66	4.715.966	-7.221.030	-2.505.064
26	THYAO	13,87	76.746.690	-79.006.800	-2.260.110
27	PRKAB	16,55	4.408.739	-6.446.859	-2.038.120
28	PGSUS	75,80	15.236.240	-17.253.630	-2.017.390
29	QUAGR	12,27	6.571.987	-8.491.815	-1.919.828
30	SEYKM	21,82	4.319.368	-6.187.172	-1.867.804
31	YATAS	13,80	7.825.357	-9.580.686	-1.755.329
32	YAPRK	30,92	4.069.384	-5.676.879	-1.607.495
33	SELEC	8,35	3.596.615	-5.189.745	-1.593.130
34	KZBGY	27,10	10.095.670	-11.637.570	-1.541.900
35	ALKIM	16,16	6.999.967	-8.525.592	-1.525.625
36	ENJSA	10,35	12.965.440	-14.460.390	-1.494.950
37	KRDMA	5,52	2.647.739	-4.104.558	-1.456.819
38	LIDFA	3,34	2.707.694	-4.157.952	-1.450.258
39	KLKIM	13,10	5.695.307	-7.144.201	-1.448.894
40	BJKAS	5,82	9.507.979	-10.928.020	-1.420.041

Kaynak: MATRIKS

UYARI: Burada yer alan yatırım bilgi, yorum ve tavsiyeleri yatırım danışmanlığı kapsamında değildir. Yatırım danışmanlığı hizmeti; aracı kurumlar, portföy yönetim şirketleri, mevduat kabul etmeyen bankalar ile müşteri arasında imzalanacak yatırım danışmanlığı sözleşmesi çerçevesinde sunulmaktadır. Burada yer alan yorum ve tavsiyeler, yorum ve tavsiyede bulunanların kişisel görüşlerine dayanmaktadır. Bu görüşler mali durumunuz ile risk ve getiri tercihlerinize uygun olmayabilir. Bu nedenle, sadece burada yer alan bilgilere dayanarak yatırım kararı verilmesi beklentilerinize uygun sonuçlar doğurmayabilir.

PİRAMİT MENKUL KIYMETLER A.Ş.

Gümüşsuyu Mah. İnönü Cad. Işık Apt. No:53 Kat:5 Daire 9-10 Taksim/İstanbul
Tel: 0212 293 95 00 Faks: 0212 293 95 60

Şişli Şubesi

Halaskargazi Cad. No:111 D:4 Kat:1 Şişli/İstanbul
Tel: 0212 395 32 33 Faks: 0212 230 81 15

Balıkesir İrtibat Bürosu

Altıeylül Mah. Keçeci sok. Özcaner İşmerkezi No:17 K:1 Altıeylül/ Balıkesir
Tel: 0266 245 91 21 Faks: 0266 245 23 34

Ferdi Uğur Taçkınlar

Araştırma Uzmanı Müdür Yardımcısı
02123953227

ugur.tackinlar@piramitmenkul.com.tr

Arif Tekin Seğmen

Araştırma Uzmanı
02123953213

arif.segmen@piramitmenkul.com.tr