

HAFTALIK BÜLTEN

HAFTALIK TEKNİK TAKİP LİSTESİ (04-08 Ekim 2021)

Hisse	Son kapanış	Dirençler	Stop-Loss	Aylık Getiri (%)	Üç Aylık Getiri (%)	Yılbaşından Getiri (%)	Bir Yıllık Getiri (%)
AGHOL	23,6	24,11-24,61	22,77	-1,58%	9,06%	-9,66%	23,41%
ALBRK	1,66	1,68-1,72	1,61	12,93%	10,67%	-14,43%	11,41%
AYGAZ	15,38	15,56-16,40	14,95	2,67%	14,18%	8,41%	41,18%
BRISA	22,42	22,90-24,72	21,7	2,47%	7,79%	15,79%	76,38%
OTKAR	323,7	333,82-351,05	310	-1,91%	11,24%	6,38%	146,16%
TATGD	9,16	9,28-9,68	9,05	2,23%	12,81%	-20,77%	-16,47%
TTKOM	7,39	7,52-7,65	7,15	3,00%	17,19%	-6,45%	10,96%
TTRAK	168	175,60-183,05	160,2	-1,75%	-6,51%	-1,39%	77,32%
YKSLN	5,05	5,15-5,48	4,8	-5,78%	2,02%	-3,48%	8,77%

Yeni Haftanın Gündemi ve Beklentiler

- 4 Ekim Pazartesi** Türkiye; TÜFE-ÜFE (Eylül) Euro Bölgesi; Sentix Yatırımcı Güven Endeksi ABD; Fabrika Siparişleri
- 5 Ekim Salı** Dünya Geneli; PMI Verileri Türkiye; Reel Efektif Döviz Kuru (Eylül) ABD; Dış Ticaret Dengesi
- 6 Ekim Çarşamba** Almanya; Fabrika Siparişleri Euro Bölgesi; Perakende Satışlar ABD; ADP Tarım Dışı İstihdam Artışı (Eylül), Ham Petrol Stokları
- 7 Ekim Perşembe** İngiltere; Halifax Konut Fiyat Endeksi Almanya; Sanayi Üretimi ABD; İşsizlik Başvuruları Türkiye; Hazine Nakit Dengesi
- 8 Ekim Cuma** Çin; Caixin Hizmet PMI Türkiye; İSO İhracat İklimi Endeksi (Eylül) ABD; İstihdam Raporu (Eylül), Saatlik Kazançlar, İşsizlik Oranı

- Küresel piyasalar yılın son çeyreğine girerken, Fed'in varlık alımlarının azaltılmasına yönelik söylemleri, ABD'nin borç tavanı, küresel enflasyon endişeleri ve Evergrande'in likidite krizi ile volatil seyir Ekim'de de sürebilir. Yeni haftanın gündemindeki en önemli veri ABD'de cuma günü açıklanacak istihdam raporu olacak. Fed'in varlık alımlarının azaltılmasına başlamadan önceki en önemli verilerden biri olan eylül ayı tarım dışı istihdam verisinde piyasanın beklentisi 475 bin civarında artış olması yönünde; Ağustos'ta 235 bin ile beklentinin oldukça altında artış kaydedilmişti. İstihdam artışının Eylül'de negatif bir sürpriz yapmaması durumunda Fed'in yılsonunda planladığı sıkılaştırma adımında muhtemelen herhangi bir erteleme olmayacaktır. Son FOMC toplantısında belirtildiği üzere gelecek yılın ortasında tamamlanacak varlık alımlarına Kasım ya da Aralık'ta başlanması planlanıyor. Zira tahvil piyasasındaki hareket merkez bankalarına ilişkin sıkılaştırma beklentisini desteklemekte. Son altı haftadır yükselişte olan 10 yıl vadeli ABD tahvil faizi 22 Eylül'deki FOMC toplantısında %1,30 civarında iken geçen hafta %1,56 seviyesine kadar yükseldi. Tahvil faizlerindeki yükselişin devam etmesi halinde küresel merkez bankalarında beklenen/gerçekleşen sıkılaştırma süreçlerinin piyasalar üzerindeki etkisi artabilir; Eylül'de kırılma sinyallerinin belirginleştiği hisse senedi piyasalarında baskının arttığını görebiliriz. Gelecek haftalarda piyasaların odağındaki diğer bir önemli konu ABD'nin federal borçlanma tavanının artırılması konusu olacak. Kongre, sorunu geçici olarak ertelemiş olmakla birlikte 18

Ekim'e kadar artırılması ya da ertelenmesi yönünde bir karara varılması gerekmekte. Borç tavanı konusu piyasalar açısından en büyük risk olmasa da 30 trilyon USD'ye yakın federal borcun faiz ödemelerinde temerrüt ihtimali risk iştahını azaltıcı bir unsur olmaya devam edebilir.

- Yurt içi veri takviminde bu hafta eylül ayına ilişkin enflasyon rakamları öne çıkıyor. Foreks anketinden çıkan sonuçlara göre tüketici enflasyonu tarafında beklenti yıllık %19,64, aylık %1,30 seviyelerinde. Mayıs ayından bu yana yükseliş serisini koruyan tüketici enflasyonu Ağustos'ta yıllık %19,25 olarak gerçekleşirken, aylık artış %1,12 olmuştu. Gıda fiyatlarındaki sert yükseliş devam etmektedir; Ağustos'ta yıllık bazda en fazla artışın yaşandığı ana harcama grubu gıda ve alkolsüz içecekler oldu; aylık artış %3,18 olarak gerçekleşti. Türkiye Cumhuriyet Merkez Bankası'nın (TCMB) dikkate aldığı enflasyon göstergelerinde ağırlığı çekirdek gruba kaydırmasının ardından piyasanın dikkati manşet rakamdan ziyade özel kapsamlı C grubuna yönelebilir. "Enerji, gıda ve alkolsüz içecekler, alkollü içkiler ile tütün ürünleri ve altın hariç TÜFE" kapsamındaki C grubu çekirdek enflasyon Ağustos'ta yıllık %16,76 seviyesinde gerçekleşmişti; Haziran'da %17,47 ile 2021 zirvesini gören C grubu çekirdek enflasyon temmuz ve ağustos aylarında kademeli bir şekilde geri çekildi.

Geçtiğimiz Hafta Ne Oldu?

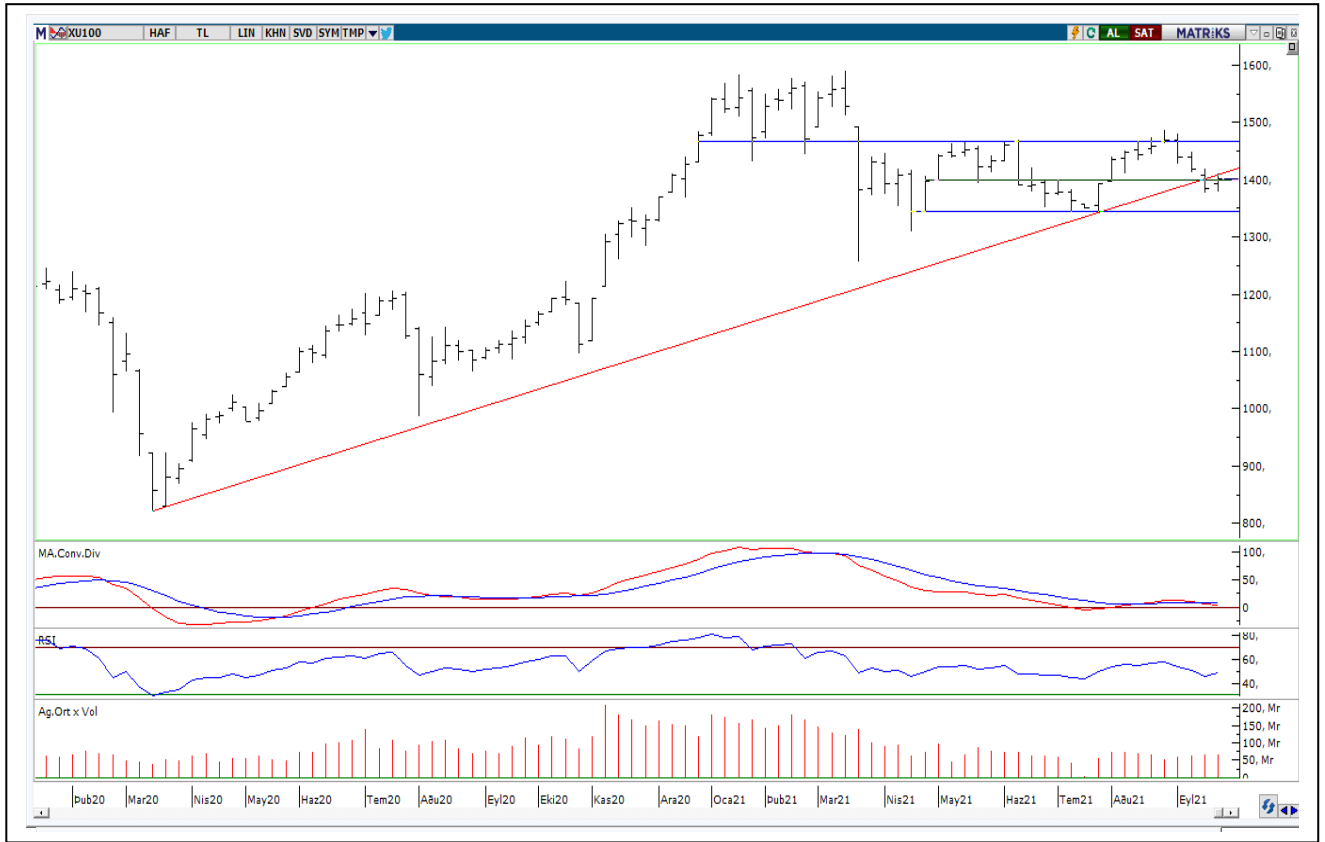
- Küresel piyasalarda geçtiğimiz hafta Avrupa endekslerinde değişen oranlarda düşüş kaydedildi ve negatif görünüm ortaya koyuldu. Dax endeksi %2,42, Ftse 100 endeksi %0,35 ve Cac 40 endeksi de %1,82 oranında düştü. Bölge sektörleri öncülerinin bileşiminden oluşan Euro Stoxx 50 endeksi ise %2,96'lık düşüş kaydetti. EUR/USD paritesi %1'den fazla düştü ve 1,16'nın altına geriledi. Avrupa tarafında geçen hafta enflasyona ilişkin veriler yakından takip edildi. Euro Bölgesi enflasyonu Eylül ayında geçen yıla göre %3,4 artarak 13 yılın zirvesine tırmanırken Fransa'da Tüfe, aynı ayda yıllık bazda %2,4'ten %2,7'ye yükseldi. Yıllık artış Aralık 2011'den beri görülen en yüksek seviye olarak kayda geçti. Öte yandan Almanya'da harmonize enflasyon Eylül'de yıllık %4,1 yükselişe verinin yayımlanmaya başlandığı 1997 yılından bu yana en yüksek seviyeyi gördü. Hafta içinde Avrupa Merkez Bankası (AMB) Başkanı Christine Lagarde, "Enflasyondaki yükselişin genele yayıldığına dair bir işaret yok. Geçici arz şoklarına aşırı tepki vermemek önemli." ifadelerini kullandı ve enflasyonun sonbahar aylarında yükselmeye devam edeceğini ancak yükselişin geçici olacağını belirtti. Bölgede imalat PMI, Ağustos'taki 61,4 seviyesinden 58,6'ya geriledi. Bu, pandeminin başladığı Nisan 2020'den beri görülen en düşük seviye oldu. ABD tarafında da endekslerde satış görüldü ve negatif görünüm gerçekleşti. Dow Jones endeksi %1,35, S&P 500 endeksi %2,21 ve Nasdaq Bileşik endeksi de %3,20 oranında düştü. ABD 10 yıllık tahvil faizi 1,1 baz puanlık artış ile haftayı %1,465 seviyesinden kapattı. 10 yıllıklar, hafta içinde %1,56'yı aşarak yaklaşık son 3 ayın zirvesini görmüştü. Dolar Endeksi (DXY) %0,76'lık artış ile 94'ü aştı. Ons altın ise %0,60 oranında değerlendirilerek 1.761 USD'ye yükseldi. Brent petrol, varil başına %1,50'den fazla değerlendirildi ve 79,1 USD'ye ulaşarak Ekim 2018'den bu yana en yüksek seviyeye tırmandı. ABD'de Fed'in takip ettiği enflasyon göstergesi PCE fiyat endeksi aylık %0,4, yıllık %4,3 arttı. Yıllık artış, 1991'den beri görülen en büyük artış olarak kayda geçti. Ayrıca ülkede, Conference Board tüketici güveni Eylül'de sürpriz biçimde 115,2'den 7 ayın en düşüğü olarak 109,3'e geriledi. NAR verilerine göre bekleyen konut satışları %8,1 arttı. Bu, 7 ayın en yüksek seviyesi olarak kayda geçti.

- BİST100 endeksi geçen hafta %1,21 oranında artarak küresel borsalardan pozitif bir görünüm ile ayrıştı. USD/TRY kuru %0,26 oranında düşerek 8,86 seviyesine geriledi ve endeksi destekleyen unsurlardan biri oldu. EUR/TRY kuru ise paritenin de etkisiyle %1,28'lik düşüş yaşadı ve 10,27'ye geriledi. Gram altın geçtiğimiz hafta ons altından destek buldu ve 501 TL'ye yükseldi. İstanbul'daki perakende fiyatlar, Eylül'de bir önceki yılın aynı dönemine göre %19,77 arttı. Böylelikle yıllık enflasyonda 3 yılın zirvesi kaydedildi. Eylül ayında dış ticaret açığı önceki yılın aynı dönemine göre %46,4'lük düşüşle 2,6mlr USD olarak gerçekleşti. Yabancı yatırımcılar, TCMB'nin politika faizini 100 baz puan indirdiği 24 Eylül haftasında 415mn USD'lik tahvil sattı. Bu, son 6 ayın en büyük tahvil satışı oldu. Aynı haftada yurt içi yerleşiklerin döviz mevduatlarında 2,1mlr USD'lik sert düşüş oldu. Yurt içinde ekonomik güven endeksi Eylül ayında %1,6 oranında artarak 102,4 değerine yükseldi.

BIST-100 HAFTALIK TEKNİK GÖRÜNÜM

BIST100 endeksi haftalık bazda %1,21 oranında yükseliş ile 1.401 puandan kapattı. Endeks geçtiğimiz haftaya 1.393 puandan başladıktan sonra haftalık bazda 1.379-1.409 aralığında hareket etti. Endeksin işlem hacmi haftalık bazda 66,03mlr TL olarak gerçekleşti. Haftanın ilk yarısında gelen satışların 1.380 desteğinden karşılandığını izledik. Haftanın ikinci yarısında gelen alımların etkisi ile orta vadeli yatay kanal alt bandı (1.400) üzerinde kapanış yapıldı. Teknik açıdan yukarı yönlü hareketlerin devam edebilmesi için 1.400 seviyesinin korunması önem arz etmektedir. Bu durumda ilk etapta 1.410 direnci hedeflenebilir. Sonraki önemli direnç olarak orta vadeli yönde takip ettiğimiz 200 günlük AO direnci (1.430) izlenebilir. Endekste 1.400 seviyesinin altına yerleşme olması durumunda 1.380 desteğine geri çekilme görülebilir. Bu desteğin hacim destekli kırılması ile geçmişte yatay trend desteği konumunda test edilen 1.342 seviyesi geri çekilme başlayabilir. Dolar Bazlı Endeks haftalık bazda 1,55-1,58 cent bandında alıcılı hareket etti. Son dört ayın düşüğü olarak test edilen 1,55 cent desteği korunması ile tepki alımları görüldü. Haftayı 1,58 cent seviyesinde kapatan endekste, yatay trend desteği konumunda test edilen 1,55 cent seviyesi önemli destek olarak takip edilebilir. Bu desteğin (1,55 cent) altında kalıcı olunması durumunda aşağı yönlü hareketlerin devam edebileceğini düşünmekteyiz. Yukarı yönlü hareketlerde ise geçmişte direnç konumunda test edilen 1,61 cent seviyesi izlenebilir.

BIST-100 HAFTALIK GRAFİK



HAFTALIK PARA GİRİŞİ OLAN HİSSELER - İlk 5 Kurum (TL)

Sıra	Hisse	Kapanış	Alıcılar Hacim	Satıcılar Hacim	Para Girişi
1	THYAO	14,05	393.246.000	-212.181.400	181.064.600
2	ARCLK	32,66	135.318.300	-96.824.430	38.493.870
3	GARAN	9,28	424.035.800	-385.928.800	38.107.000
4	PGSUS	78,00	101.980.400	-70.120.050	31.860.350
5	MAREN	9,14	111.314.400	-82.930.580	28.383.820
6	CIMSA	28,06	64.510.530	-39.617.650	24.892.880
7	ISCTR	5,16	105.261.800	-81.572.830	23.688.970
8	KCHOL	22,76	97.222.180	-73.637.570	23.584.610
9	ASELS	15,06	94.102.560	-71.496.180	22.606.380
10	GESAN	24,78	77.100.020	-55.873.180	21.226.840
11	TOASO	51,7	109.748.700	-90.264.900	19.483.800
12	TTKOM	7,39	84.181.020	-64.794.830	19.386.190
13	GSDHO	2,61	30.722.380	-13.303.560	17.418.820
14	PETKM	6,52	91.484.510	-74.097.760	17.386.750
15	TAVHL	26,26	62.357.290	-46.009.200	16.348.090
16	ODAS	1,38	69.565.310	-55.811.130	13.754.180
17	SASA	26,76	45.402.940	-33.902.180	11.500.760
18	KOZAL	95,15	76.314.090	-65.102.860	11.211.230
19	LOGO	41,44	34.734.200	-25.588.770	9.145.430
20	SNGYO	4,24	48.267.640	-39.352.480	8.915.160
21	KARSN	3,61	26.841.190	-18.367.200	8.473.990
22	GWIND	3,88	23.813.770	-16.086.610	7.727.160
23	CANTE	13,84	28.854.600	-21.385.130	7.469.470
24	OTKAR	323,7	47.771.540	-40.815.360	6.956.180
25	IPEKE	11,69	19.943.380	-13.632.740	6.310.640
26	EGSER	13,88	11.456.700	-5.424.544	6.032.156
27	KARYE	17,5	36.593.140	-30.569.800	6.023.340
28	PENTA	178,8	15.082.510	-9.188.387	5.894.123
29	BERA	10,45	29.416.480	-24.062.160	5.354.320
30	VKGYO	1,49	14.405.010	-9.244.483	5.160.527
31	KLKIM	13,17	18.278.550	-13.203.420	5.075.130
32	GENIL	13,88	20.893.700	-15.925.500	4.968.200
33	TTRAK	168,00	20.624.180	-15.703.230	4.920.950
34	MAVI	64,3	25.746.010	-20.836.400	4.909.610
35	DOCO	719,6	16.608.980	-12.224.000	4.384.980
36	ALKIM	16,19	17.112.000	-12.928.430	4.183.570
37	RTALB	22,46	12.885.930	-8.758.122	4.127.808
38	BAYRK	9,85	11.444.410	-7.325.928	4.118.482
39	INDES	6,26	13.869.140	-9.761.400	4.107.740
40	KZBGY	28,08	35.375.690	-31.378.090	3.997.600

Kaynak: MATRIKS

HAFTALIK PARA ÇIKIŞI OLAN HİSSELER - İlk 5 Kurum (TL)

Sıra	Hisse	Kapanış	Alıcılar Hacim	Satıcılar Hacim	Para Çıkışı
1	AKBNK	5,3	183.411.900	-247.287.900	-63.876.000
2	EREGL	16,67	123.718.600	-169.441.300	-45.722.700
3	TUPRS	113,5	199.356.300	-231.638.800	-32.282.500
4	BIMAS	63,2	63.060.510	-95.050.530	-31.990.020
5	SISE	8,19	333.197.200	-353.054.900	-19.857.700
6	KTSKR	39,1	36.499.340	-54.798.600	-18.299.260
7	SAHOL	9,78	76.536.580	-94.469.870	-17.933.290
8	TCELL	15,09	90.653.230	-107.543.200	-16.889.970
9	VAKBN	3,25	42.020.660	-55.710.980	-13.690.320
10	ENKAI	10,09	43.866.960	-55.792.860	-11.925.900
11	VESBE	48,42	18.461.770	-29.350.100	-10.888.330
12	KOZAA	14,55	36.283.040	-46.604.880	-10.321.840
13	BJKAS	5,96	12.281.020	-21.991.120	-9.710.100
14	FROTO	162,7	83.007.580	-91.911.600	-8.904.020
15	ARDYZ	45,3	17.095.590	-24.909.170	-7.813.580
16	TSPOR	3,25	15.683.540	-23.113.630	-7.430.090
17	CLEBI	157,5	9.682.201	-16.068.990	-6.386.789
18	ERBOS	96,15	12.669.890	-18.912.950	-6.243.060
19	UNLU	5,59	9.886.325	-15.850.620	-5.964.295
20	ENJSA	10,32	23.454.760	-29.262.300	-5.807.540
21	AKSEN	13,58	24.918.360	-30.429.300	-5.510.940
22	TSKB	1,2	39.008.670	-44.338.190	-5.329.520
23	DESPC	9,12	4.991.432	-9.955.363	-4.963.931
24	YEOTK	69,4	27.288.120	-32.244.740	-4.956.620
25	BRYAT	333,00	13.006.340	-17.935.980	-4.929.640
26	KRDMA	5,59	8.200.457	-13.044.640	-4.844.183
27	KGYO	6,9	5.912.601	-10.637.710	-4.725.109
28	PRKAB	16,5	9.961.877	-14.599.320	-4.637.443
29	OYYAT	25,34	25.986.420	-30.514.110	-4.527.690
30	KIMMR	3,45	28.150.780	-32.626.260	-4.475.480
31	ARZUM	18,00	6.299.923	-10.489.770	-4.189.847
32	ESEN	30,58	10.928.730	-15.118.240	-4.189.510
33	VBTYZ	20,94	7.646.660	-11.809.510	-4.162.850
34	AGHOL	23,6	9.978.020	-13.942.250	-3.964.230
35	EDATA	10,78	10.154.220	-13.979.230	-3.825.010
36	ORCAY	16,91	12.224.240	-16.019.320	-3.795.080
37	MGROS	31,7	17.619.480	-21.389.440	-3.769.960
38	HALKB	4,27	33.412.710	-37.127.740	-3.715.030
39	TKFEN	13,75	12.765.070	-16.473.830	-3.708.760
40	AYEN	4,73	6.606.191	-10.175.640	-3.569.449

Kaynak: MATRIKS

4 Ekim Pazartesi

Ülke	TSİ	Veri	Dönem	Beklenti	Önceki
Çin	Tüm Gün	Tatil			
Türkiye	10:00	TÜFE (Aylık)	Eyl	1,30%	1,12%
Türkiye	10:00	TÜFE (Yıllık)	Eyl	19,64%	19,25%
Türkiye	10:00	ÜFE (Aylık)	Eyl		2,77%
Türkiye	10:00	ÜFE (Yıllık)	Eyl		45,52%
Euro Bölgesi	11:30	Sentix Yatırımcı Güven Endeksi	Eki	19,7	19,6
ABD	17:00	Fabrika Siparişleri (Aylık)	Ağu	0,50%	0,40%
ABD	17:00	Dayanıklı Mal Siparişleri (Aylık-Final)	Ağu		1,80%

5 Ekim Salı

Ülke	TSİ	Veri	Dönem	Beklenti	Önceki
Çin	Tüm Gün	Tatil			
Japonya	03:30	au Jibun Bank Hizmet PMI (Final)	Eyl	47,4	47,4
Japonya	03:30	au Jibun Bank Bileşik PMI (Final)	Eyl	47,7	47,7
Almanya	10:55	Hizmet PMI (Final)	Eyl	56	56
Almanya	10:55	Bileşik PMI (Final)	Eyl	55,3	55,3
Euro Bölgesi	11:00	Hizmet PMI (Final)	Eyl	56,3	56,3
Euro Bölgesi	11:00	Bileşik PMI (Final)	Eyl	56,1	56,1
İngiltere	11:30	CIPS Hizmet PMI (Final)	Eyl	54,6	54,6
İngiltere	11:30	CIPS Bileşik PMI (Final)	Eyl	54,1	54,1
Euro Bölgesi	12:00	ÜFE (Aylık)	Ağu		2,30%
Euro Bölgesi	12:00	ÜFE (Yıllık)	Ağu	11,00%	12,10%
Türkiye	14:30	TÜFE Bazlı Reel Efektif Döviz Kuru	Eyl		62,89
ABD	15:30	Dış Ticaret Dengesi (USD)	Ağu	-69,6B	-70,05B
ABD	16:45	Hizmet PMI (Final)	Eyl	54,4	54,4
ABD	16:45	Bileşik PMI (Final)	Eyl	54,5	54,5
ABD	17:00	ISM Hizmet PMI	Eyl	61,3	61,7

6 Ekim Çarşamba

Ülke	TSİ	Veri	Dönem	Beklenti	Önceki
Çin	Tüm Gün	Tatil			
Almanya	09:00	Fabrika Siparişleri (Aylık)	Ağu	-1,30%	3,40%
Almanya	09:00	Fabrika Siparişleri (Yıllık)	Ağu		24,40%
Euro Bölgesi	12:00	Perakende Satışlar (Aylık)	Ağu	0,50%	-2,30%
Euro Bölgesi	12:00	Perakende Satışlar (Yıllık)	Ağu	4,80%	3,10%
ABD	15:15	ADP Özel Sektör İstihdamı	Eyl	475K	374K

7 Ekim Perşembe

Ülke	TSİ	Veri	Dönem	Beklenti	Önceki
Çin	Tüm Gün	Tatil			
Almanya	09:00	Sanayi Üretimi (Aylık)	Ağu	0,10%	1,00%
Almanya	09:00	Sanayi Üretimi (Yıllık)	Ağu		5,70%
ABD	15:30	İşsizlik Başvuruları	Haftalık	350K	362K
Türkiye	17:30	Hazine Nakit Dengesi (TL)	Eyl		64,26Mİr

8 Ekim Cuma

Ülke	TSİ	Veri	Dönem	Beklenti	Önceki
Japonya	02:50	Cari İşlemler Dengesi (Yen)	Ağu	1,541Tln	1,911Tln
Çin	04:45	Caixin Hizmet PMI	Eyl		46,7
Çin	04:45	Caixin Bileşik PMI	Eyl		47,2
Almanya	09:00	Dış Ticaret Dengesi (Euro)	Ağu	16B	18,1B
Almanya	09:00	Cari İşlemler Dengesi (Euro)	Ağu		17,6B
Türkiye	10:00	İSO Türkiye İhracat İklimi Endeksi	Eyl		55,9
ABD	15:30	Tarım Dışı İstihdam	Eyl	500K	235K
ABD	15:30	Saatlik Kazançlar (Aylık)	Eyl	0,40%	0,56%
ABD	15:30	Saatlik Kazançlar (Yıllık)	Eyl		4,28%
ABD	15:30	İşsizlik Oranı	Eyl	5,10%	5,20%

PİRAMİT MENKUL KIYMETLER A.Ş.

Gümüşsuyu Mah. İnönü Cad. Işık Apt. No:53 Kat:5 Daire 9-10 Taksim/İstanbul
Tel: 0212 293 95 00 Faks: 0212 293 95 60

Şişli Şubesi

Halaskargazi Cad. No:111 D:4 Kat:1 Şişli/İstanbul
Tel: 0212 395 32 33 Faks: 0212 230 81 15

Balıkesir İrtibat Bürosu

Altıeylül Mah. Keçeci sok. Özcaner İş Merkezi No:17 K:1 Altıeylül/ Balıkesir

Tel: 0266 245 91 21 Faks: 0266 245 23 34

Ferdi Uğur Taçkınlar
Araştırma Uzmanı Müdür Yardımcısı
02123953227

ugur.tackinlar@piramitmenkul.com.tr

Arif Tekin Seğmen
Araştırma Uzmanı
02123953213
arif.segmen@piramitmenkul.com.tr

UYARI: Burada yer alan yatırım bilgi, yorum ve tavsiyeleri yatırım danışmanlığı kapsamında değildir. Yatırım danışmanlığı hizmeti; aracı kurumlar, portföy yönetim şirketleri, mevduat kabul etmeyen bankalar ile müşteri arasında imzalanacak yatırım danışmanlığı sözleşmesi çerçevesinde sunulmaktadır. Burada yer alan yorum ve tavsiyeler, yorum ve tavsiyede bulunanların kişisel görüşlerine dayanmaktadır. Bu görüşler mali durumunuz ile risk ve getiri tercihlerinize uygun olmayabilir. Bu nedenle, sadece burada yer alan bilgilere dayanılarak yatırım kararı verilmesi beklentilerinize uygun sonuçlar doğurmayabilir.