

BIST-100

	Kapanış	Destek-1	Destek-2	Destek-3	Direnç-1	Direnç-2	Direnç-3
BIST100	1.391	1.383	1.372	1.352	1.400	1.410	1.430

BIST100 endeksi dünkü işlemleri %0,51 oranında yükseliş ile 1.391 puandan kapattı. Endeks güne alıcılı görüntü ile başladıktan sonra gün içinde 1.380-1.397 bandında hareket etti. Endeksin işlem hacmi 12,55mlr TL olarak gerçekleşti. Gün içi 1.383 desteği üzerinde tutunmayı başaran endekste gün sonu gelen alımların etkisi ile 5 günlük AO'nın (1.393) hemen altında kapanış yapıldı. Endeksin teknik görünümünü incelediğimizde, kısa vadeli alçalan kanal etkisinde hareket etmektedir. Yukarı yönlü hareketlerin tekrar başlayabilmesi için orta vadeli yatay kanal alt bandı (1.400) üzerinde kalıcı olunması gerekmektedir. Geri çekilmelerde 23 Mart 2021 tarihinden başlayan yükselen trend desteği (1.383) izlenebilir. Bu desteğin kırılması durumunda satışlar tekrar gündeme gelebilir, geçmişte destek konumunda test edilen 1.372-1.352 seviyelerine geri çekilmeler görülebilir. Endeks Dolar bazında ise günü 1,57 centten kapattı. Endeks gün içi 1,56-1,58 cent bandında alıcılı hareket edildi. Endekste kısa vadede 1,55-1,61 cent bandı dışındaki kapanışların belirleyici olabileceğini düşünmekteyiz.

BIST100 Grafik



UYARI: Burada yer alan yatırım bilgi, yorum ve tavsiyeleri yatırım danışmanlığı kapsamında değildir. Yatırım danışmanlığı hizmeti; aracı kurumlar, portföy yönetim şirketleri, mevduat kabul etmeyen bankalar ile müşteri arasında imzalanacak yatırım danışmanlığı sözleşmesi çerçevesinde sunulmaktadır. Burada yer alan yorum ve tavsiyeler, yorum ve tavsiyede bulunanların kişisel görüşlerine dayanmaktadır. Bu görüşler mali durumunuz ile risk ve getiri tercihlerinize uygun olmayabilir. Bu nedenle, sadece burada yer alan bilgilere dayanılarak yatırım kararı verilmesi beklentilerinize uygun sonuçlar doğurmayabilir.

VIOP30 Yakın Vade Kontratı

	Uzlaşma Fiyatı	Destek-1	Destek-2	Destek-3	Direnç-1	Direnç-2	Direnç-3
VIOP30	1.503	1.500	1.485	1.465	1.515	1.530	1.540

VIOP30 Yakın Vade Kontratı, günü 1.503 uzlaşma fiyatından alıcılı görüntü ile kapattı. Kontrat gün içinde 1.485-1.510 bandında hareket etti. Gün içi geri çekilmelerin 1.485 desteğinden karşılandığını izledik. Teknik bakımdan 1.500-1.485 seviyeleri önemli destekler olarak takip edilebilir. Bu desteklerin korunması durumunda kısa vadede 1.515-1.530 dirençleri hedeflenebilir. Sonraki önemli direnç olarak 200 günlük AO'su (1.540) izlenebilir.

VIOP30 Yakın Vade Kontratı Grafik



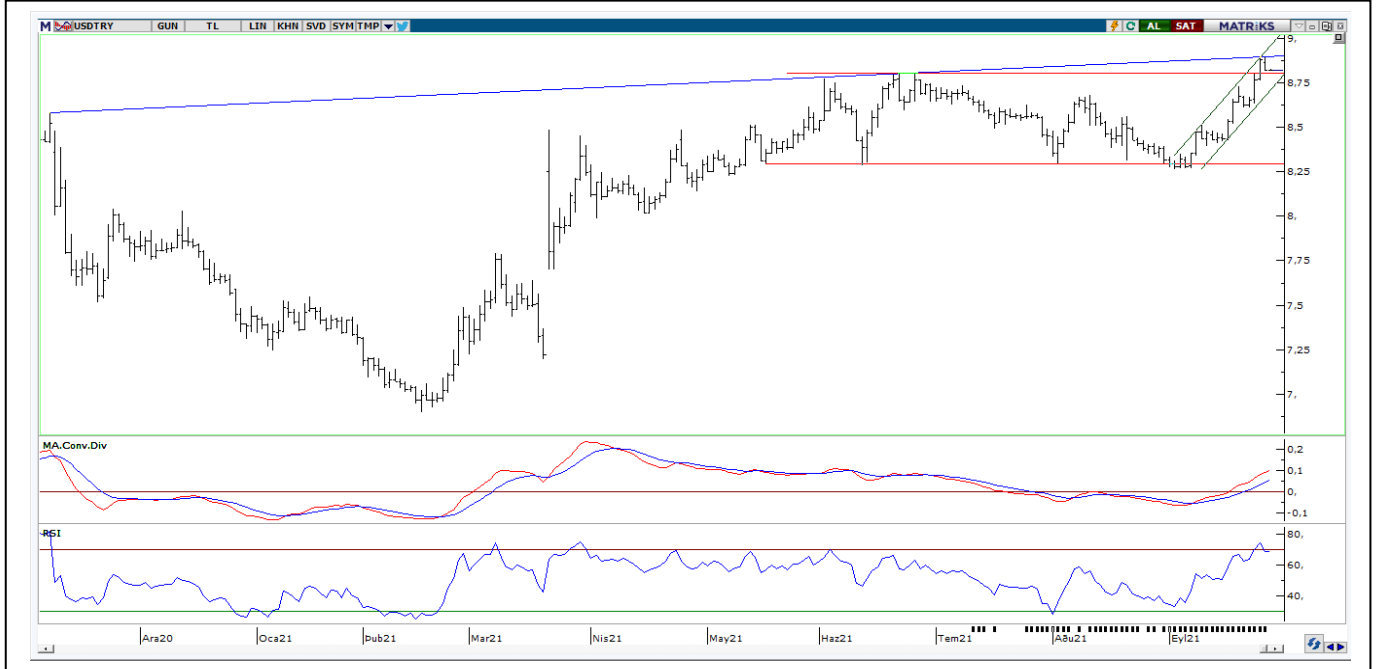
UYARI: Burada yer alan yatırım bilgi, yorum ve tavsiyeleri yatırım danışmanlığı kapsamında değildir. Yatırım danışmanlığı hizmeti; aracı kurumlar, portföy yönetim şirketleri, mevduat kabul etmeyen bankalar ile müşteri arasında imzalanacak yatırım danışmanlığı sözleşmesi çerçevesinde sunulmaktadır. Burada yer alan yorum ve tavsiyeler, yorum ve tavsiyede bulunanların kişisel görüşlerine dayanmaktadır. Bu görüşler mali durumunuz ile risk ve getiri tercihlerinize uygun olmayabilir. Bu nedenle, sadece burada yer alan bilgilere dayanarak yatırım kararı verilmesi beklentilerinize uygun sonuçlar doğurmayabilir.

USDTRY

	Son	Destek-1	Deste-2	Destek-3	Direnç-1	Direnç-2	Direnç-3
Dolar/TL	8,82	8,80	8,60	8,50	8,90	9,00	9,15

Dolar/TL kurunda dünkü işlemlerde 8,8135-8,8943 bandında hareket edildi. Orta vadeli yatay kanal üst bandı (8,80) üzerinde fiyatlanan kurda, 8,80 seviyesi üzerinde kalıcı olunması ile mevcut güçlenme devam edebilir, 8,90-9,00 dirençleri hedeflenebilir. Aşağı yönlü hareketlerin başlayabilmesi için 8,80 desteğinin geçilmesi gerekmektedir. Teknik açıdan 8,80 desteğinin aşağı yönlü geçilmesi durumunda kısa vadeli yönde takip ettiğimiz 22 günlük AO'su (8,60) gündeme gelebilir. İndikatör bazında incelediğimizde, güçlenmeyi temsil eden RSI indikatörü aşırı alım bölgesine yakın (68,3) fiyatlanırken, orta vadeli yönde takip ettiğimiz MACD indikatörü sıfır seviyesinin üzerinde pozitif konumda bulunmaktadır.

Dolar/TL Grafik



UYARI: Burada yer alan yatırım bilgi, yorum ve tavsiyeleri yatırım danışmanlığı kapsamında değildir. Yatırım danışmanlığı hizmeti; aracı kurumlar, portföy yönetim şirketleri, mevduat kabul etmeyen bankalar ile müşteri arasında imzalanacak yatırım danışmanlığı sözleşmesi çerçevesinde sunulmaktadır. Burada yer alan yorum ve tavsiyeler, yorum ve tavsiyede bulunanların kişisel görüşlerine dayanmaktadır. Bu görüşler mali durumunuz ile risk ve getiri tercihlerinize uygun olmayabilir. Bu nedenle, sadece burada yer alan bilgilere dayanarak yatırım kararı verilmesi beklentilerinize uygun sonuçlar doğurmayabilir.

GÜNLÜK PARA GİRİŞİ OLAN HİSSELER - İlk 5 Kurum (TL) 27.09.2021

Sıra	Hisse	Kapanış	Alıcılar Hacim	Satıcılar Hacim	Para Girişi
1	ARCLK	32,52	91.725.830	-48.761.300	42.964.530
2	PGSUS	75,1	51.415.660	-29.867.460	21.548.200
3	PETKM	6,41	56.822.820	-35.494.240	21.328.580
4	GESAN	25,22	54.399.840	-34.731.410	19.668.430
5	SASA	27,06	21.494.600	-9.244.544	12.250.056
6	THYAO	13,53	86.867.820	-75.671.740	11.196.080
7	SAHOL	9,72	35.421.420	-26.399.530	9.021.890
8	VAKBN	3,28	21.244.820	-14.303.530	6.941.290
9	KRDMD	6,37	56.239.850	-49.703.960	6.535.890
10	KARSN	3,76	17.168.220	-10.688.540	6.479.680
11	BIOEN	37,66	34.595.190	-28.360.620	6.234.570
12	ISCTR	5,13	37.667.610	-32.058.600	5.609.010
13	PEKGY	0,96	11.760.720	-6.350.604	5.410.116
14	TAVHL	25,86	25.787.670	-20.979.190	4.808.480
15	KOZAL	94,9	22.100.880	-17.428.080	4.672.800
16	TOASO	49,92	16.793.320	-12.424.810	4.368.510
17	CIMSA	26,86	28.465.190	-24.444.300	4.020.890
18	CCOLA	82,4	11.161.880	-7.445.049	3.716.831
19	KOZAA	14,42	18.947.410	-15.575.390	3.372.020
20	LOGO	42,16	9.879.228	-6.642.972	3.236.256
21	DOCO	723,5	9.151.028	-6.208.048	2.942.980
22	TURSG	4,84	9.550.162	-6.651.341	2.898.821
23	GSDHO	2,41	9.706.883	-7.077.331	2.629.552
24	TTKOM	7,36	14.264.160	-11.645.070	2.619.090
25	KZBGY	27,5	5.787.021	-3.325.258	2.461.763
26	TUPRS	112,00	52.121.540	-49.665.840	2.455.700
27	AKGRT	7,15	5.166.721	-2.783.726	2.382.995
28	BUCIM	3,58	6.026.844	-3.661.191	2.365.653
29	VESTL	29,34	10.211.520	-8.020.364	2.191.156
30	EKGYO	1,78	33.009.040	-30.918.820	2.090.220
31	ULUUN	5,4	4.776.735	-2.714.003	2.062.732
32	GARAN	8,92	106.859.100	-104.813.700	2.045.400
33	DOHOL	2,53	17.559.650	-15.826.550	1.733.100
34	TRILC	12,01	4.839.252	-3.194.131	1.645.121
35	GENIL	13,8	7.735.145	-6.130.969	1.604.176
36	ALKIM	15,84	6.540.864	-5.035.869	1.504.995
37	DOAS	34,94	9.245.620	-7.821.907	1.423.713
38	ORCAY	17,32	7.952.489	-6.633.178	1.319.311
39	VAKFN	8,00	6.357.078	-5.040.552	1.316.526
40	RALYH	5,64	3.407.298	-2.129.483	1.277.815

Kaynak: MATRIKS

UYARI: Burada yer alan yatırım bilgi, yorum ve tavsiyeleri yatırım danışmanlığı kapsamında değildir. Yatırım danışmanlığı hizmeti; aracı kurumlar, portföy yönetim şirketleri, mevduat kabul etmeyen bankalar ile müşteri arasında imzalanacak yatırım danışmanlığı sözleşmesi çerçevesinde sunulmaktadır. Burada yer alan yorum ve tavsiyeler, yorum ve tavsiyede bulunanların kişisel görüşlerine dayanmaktadır. Bu görüşler mali durumunuz ile risk ve getiri tercihlerinize uygun olmayabilir. Bu nedenle, sadece burada yer alan bilgilere dayanarak yatırım kararı verilmesi beklentilerinize uygun sonuçlar doğurmayabilir.

GÜNLÜK PARA ÇIKIŞI OLAN HİSSELER - İlk 5 Kurum (TL) 27.09.2021

Sıra	Hisse	Kapanış	Alıcılar Hacim	Satıcılar Hacim	Para Çıkışı
1	EREGL	16,84	68.164.350	-83.752.740	-15.588.390
2	BIMAS	64,25	33.406.850	-45.167.590	-11.760.740
3	SISE	8,16	79.414.780	-91.117.990	-11.703.210
4	SNGYO	4,22	23.293.190	-28.986.450	-5.693.260
5	VBTYZ	18,86	4.760.105	-9.541.276	-4.781.171
6	AKBNK	5,19	46.870.540	-50.847.440	-3.976.900
7	KIMMR	3,73	9.814.173	-13.612.270	-3.798.097
8	KTSKR	50,45	7.639.458	-11.250.260	-3.610.802
9	UNLU	6,01	5.983.567	-9.399.115	-3.415.548
10	ECILC	5,76	8.133.970	-11.417.520	-3.283.550
11	SOKM	11,64	5.388.361	-8.595.781	-3.207.420
12	ODAS	1,34	13.417.410	-16.313.130	-2.895.720
13	TCELL	15,32	36.783.460	-39.556.940	-2.773.480
14	FROTO	161,7	37.691.440	-40.457.780	-2.766.340
15	DGKLB	2,3	3.792.019	-6.492.385	-2.700.366
16	FENER	32,6	13.301.460	-15.825.440	-2.523.980
17	KARYE	14,6	8.229.957	-10.726.610	-2.496.653
18	YEOTK	80,5	12.592.510	-14.916.260	-2.323.750
19	VESBE	49,5	4.279.624	-6.336.811	-2.057.187
20	ERBOS	97,1	5.832.328	-7.868.634	-2.036.306
21	PKENT	2601,2	20.529.940	-22.501.850	-1.971.910
22	HEKTS	8,26	6.490.229	-8.443.377	-1.953.148
23	ARDYZ	45,58	3.712.560	-5.607.161	-1.894.601
24	ALBRK	1,63	5.012.989	-6.880.123	-1.867.134
25	TSPOR	3,5	10.727.300	-12.509.620	-1.782.320
26	BRISA	21,26	2.426.005	-4.096.741	-1.670.736
27	CLEBI	165,4	5.041.783	-6.706.545	-1.664.762
28	ENJSA	10,36	5.028.272	-6.681.175	-1.652.903
29	EGEEN	1187,8	3.003.777	-4.615.635	-1.611.858
30	GSRAY	3,27	4.092.185	-5.523.227	-1.431.042
31	MGROS	31,8	9.190.306	-10.514.660	-1.324.354
32	IZMDC	2,32	5.164.467	-6.409.058	-1.244.591
33	RYGYO	2,77	2.179.968	-3.414.884	-1.234.916
34	EDATA	9,99	2.194.048	-3.377.614	-1.183.566
35	GUBRF	47,44	9.419.087	-10.579.480	-1.160.393
36	ERSU	4,2	2.911.542	-4.069.190	-1.157.648
37	SKTAS	2,93	16.364.660	-17.502.060	-1.137.400
38	QUAGR	13,05	6.352.797	-7.462.850	-1.110.053
39	KLGYO	1,9	3.078.984	-4.134.130	-1.055.146
40	IHGZT	0,94	3.424.026	-4.439.464	-1.015.438

Kaynak: MATRIKS

UYARI: Burada yer alan yatırım bilgi, yorum ve tavsiyeleri yatırım danışmanlığı kapsamında değildir. Yatırım danışmanlığı hizmeti; aracı kurumlar, portföy yönetim şirketleri, mevduat kabul etmeyen bankalar ile müşteri arasında imzalanacak yatırım danışmanlığı sözleşmesi çerçevesinde sunulmaktadır. Burada yer alan yorum ve tavsiyeler, yorum ve tavsiyede bulunanların kişisel görüşlerine dayanmaktadır. Bu görüşler mali durumunuz ile risk ve getiri tercihlerinize uygun olmayabilir. Bu nedenle, sadece burada yer alan bilgilere dayanarak yatırım kararı verilmesi beklentilerinize uygun sonuçlar doğurmayabilir.

PİRAMİT MENKUL KIYMETLER A.Ş.

Gümüşsuyu Mah. İnönü Cad. Işık Apt. No:53 Kat:5 Daire 9-10 Taksim/İstanbul
Tel: 0212 293 95 00 Faks: 0212 293 95 60

Şişli Şubesi

Halaskargazi Cad. No:111 D:4 Kat:1 Şişli/İstanbul
Tel: 0212 395 32 33 Faks: 0212 230 81 15

Balıkesir İrtibat Bürosu

Altıeylül Mah. Keçeci sok. Özcaner İşmerkezi No:17 K:1 Altıeylül/ Balıkesir
Tel: 0266 245 91 21 Faks: 0266 245 23 34

Ferdi Uğur Taçkınlar

Araştırma Uzmanı Müdür Yardımcısı
02123953227
ugur.tackinlar@piramitmenkul.com.tr

Arif Tekin Seğmen

Araştırma Uzmanı
02123953213
arif.segmen@piramitmenkul.com.tr