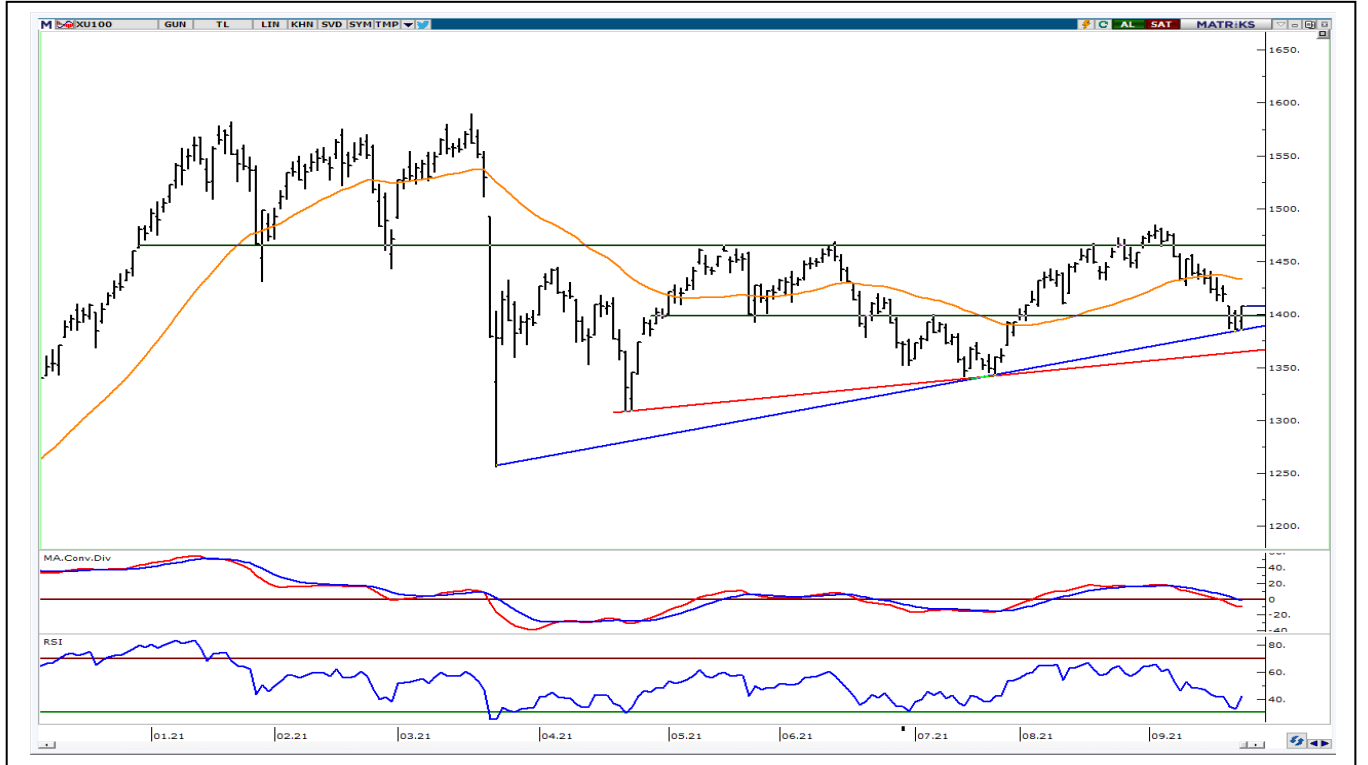


BIST-100

	Kapanış	Destek-1	Destek-2	Destek-3	Direnç-1	Direnç-2	Direnç-3
BIST100	1.407	1.385	1.372	1.342	1.415	1.433	1.444

BIST100 endeksi dünkü işlemleri %1,58 oranında yükseliş ile 1.407 puandan kapattı. Endeks güne alıcılı görüntü ile başladıktan sonra gün içinde 1.385-1.407 bandında hareket etti. Endekste gün içinde gelen satışların 1.385 desteğinden karşılandığını izledik. Günün ikinci yarısında 1.400 seviyesinin geçilmesi ile alımlar arttı ve 5 günlük AO'su (1.400) üzerinde kapanış yapıldı. Teknik açıdan 5 günlük AO'su (1.400) üzerinde kalıcı olunması durumunda güçlenme yeniden başlayabilir, 1.415 ara direnç olmak üzere 200 günlük AO (turuncu) 1.433 direnci hedeflenebilir. Endekste 1.400 desteği korunamaması durumunda gelen satışlar devam edebilir ve 1.375-1.372 desteklerine geri çekilme görülebilir. Özetle; orta vadeli yatay kanal desteği (1.400) altındaki ve üstündeki kapanışları takip etmekteyiz. Endeks Dolar bazında ise günü 1,60 centten kapattı. Endeks gün içi 1,60-1,62 cent bandında alıcılı hareket edildi. Endekste 1,55-1,68 cent dışındaki kapanışların belirleyici olabileceğini düşünmekteyiz.

BIST100 Grafik



UYARI: Burada yer alan yatırım bilgi, yorum ve tavsiyeleri yatırım danışmanlığı kapsamında değildir. Yatırım danışmanlığı hizmeti; aracı kurumlar, portföy yönetim şirketleri, mevduat kabul etmeyen bankalar ile müşteri arasında imzalanacak yatırım danışmanlığı sözleşmesi çerçevesinde sunulmaktadır. Burada yer alan yorum ve tavsiyeler, yorum ve tavsiyede bulunanların kişisel görüşlerine dayanmaktadır. Bu görüşler mali durumunuz ile risk ve getiri tercihlerinize uygun olmayabilir. Bu nedenle, sadece burada yer alan bilgilere dayanılarak yatırım kararı verilmesi beklentilerinize uygun sonuçlar doğurmayabilir.

VIOP30 Yakın Vade Kontratı

	Uzlaşma Fiyatı	Destek-1	Destek-2	Destek-3	Direnç-1	Direnç-2	Direnç-3
VIOP30	1.533	1.520	1.500	1.480	1.542	1.560	1.585

VIOP30 Yakın Vade Kontratı, günü 1.533 uzlaşma fiyatından alıcılı görüntü ile kapattı. Kontrat gün içinde 1.503-1.538 bandında hareket etti. Kontratın teknik görünümünü incelediğimizde, geçmişte belirleyici konumda test edilen 1.520-1.500 seviyeleri geri çekilmelerde destek konumunda test edilebilir. Yukarı yönlü hareketlerde ise 200 günlük AO'su (1.542) önemli direnç olarak takip edilebilir.

VIOP30 Yakın Vade Kontratı Grafik



UYARI: Burada yer alan yatırım bilgi, yorum ve tavsiyeleri yatırım danışmanlığı kapsamında değildir. Yatırım danışmanlığı hizmeti; aracı kurumlar, portföy yönetim şirketleri, mevduat kabul etmeyen bankalar ile müşteri arasında imzalanacak yatırım danışmanlığı sözleşmesi çerçevesinde sunulmaktadır. Burada yer alan yorum ve tavsiyeler, yorum ve tavsiyede bulunanların kişisel görüşlerine dayanmaktadır. Bu görüşler mali durumunuz ile risk ve getiri tercihlerinize uygun olmayabilir. Bu nedenle, sadece burada yer alan bilgilere dayanarak yatırım kararı verilmesi beklentilerinize uygun sonuçlar doğurmayabilir.

USDTRY

	Son	Destek-1	Deste-2	Destek-3	Direnç-1	Direnç-2	Direnç-3
Dolar/TL	8,65	8,60	8,55	8,50	8,70	8,80	9,00

Dolar/TL kurunda dünkü işlemlerde 8,6075-8,6677 bandında alıcılı hareket edildi. Orta vadeli yatay kanal etkisinin sürdüğü (8,30-8,80) kurda, bant dışı hareketlerin yeni bir trend dönüşümü başlatabileceğini düşünmekteyiz. Teknik açıdan yukarı yönlü hareketlerde 8,70 ara direnç olmak üzere tarihi zirve seviyesi (8,80) önemli dirençler olarak takip edilebilir. Geri çekilmelerde ise 8,60-8,55 seviyeleri kısa vadeli destekler olarak izlenebilir.

Dolar/TL Grafik



UYARI: Burada yer alan yatırım bilgi, yorum ve tavsiyeleri yatırım danışmanlığı kapsamında değildir. Yatırım danışmanlığı hizmeti; aracı kurumlar, portföy yönetim şirketleri, mevduat kabul etmeyen bankalar ile müşteri arasında imzalanacak yatırım danışmanlığı sözleşmesi çerçevesinde sunulmaktadır. Burada yer alan yorum ve tavsiyeler, yorum ve tavsiyede bulunanların kişisel görüşlerine dayanmaktadır. Bu görüşler mali durumunuz ile risk ve getiri tercihlerinize uygun olmayabilir. Bu nedenle, sadece burada yer alan bilgilere dayanarak yatırım kararı verilmesi beklentilerinize uygun sonuçlar doğurmayabilir.

GÜNLÜK PARA GİRİŞİ OLAN HİSSELER - İlk 5 Kurum (TL) 22.09.2021

Sıra	Hisse	Kapanış	Alıcılar Hacim	Satıcılar Hacim	Para Girişi
1	PETKM	6.27	113,687,400	-97,915,850	15,771,550
2	GARAN	9.48	94,699,620	-83,257,680	11,441,940
3	PGSUS	71.85	58,074,330	-48,103,220	9,971,110
4	THYAO	13.19	109,842,400	-105,461,200	4,381,200
5	FROTO	162.30	23,247,670	-19,792,970	3,454,700
6	TEZOL	17.30	17,697,850	-14,803,420	2,894,430
7	TTKOM	7.27	12,429,270	-9,643,251	2,786,019
8	MGROS	32.92	16,612,660	-13,910,530	2,702,130
9	SASA	26.28	18,037,790	-15,639,100	2,398,690
10	BERA	10.47	49,584,300	-47,209,630	2,374,670
11	ODAS	1.35	19,443,590	-17,196,550	2,247,040
12	NTHOL	4.61	13,042,300	-10,929,560	2,112,740
13	HALKB	4.56	25,020,620	-23,256,550	1,764,070
14	TAVHL	24.22	20,878,210	-19,266,790	1,611,420
15	ASELS	14.90	15,735,600	-14,184,100	1,551,500
16	MAVI	63.00	12,586,870	-11,361,440	1,225,430
17	VESBE	48.44	12,376,660	-11,226,460	1,150,200
18	GENIL	13.36	6,959,354	-5,877,677	1,081,677
19	KARSN	3.48	5,495,400	-4,467,456	1,027,944
20	AKBNK	5.48	29,845,030	-28,827,070	1,017,960
21	TUREX	10.96	4,900,523	-3,887,091	1,013,432
22	ARCLK	31.94	32,618,810	-31,610,450	1,008,360
23	KCHOL	22.84	28,868,640	-27,886,290	982,350
24	FENER	32.24	12,591,660	-11,687,960	903,700
25	OTKAR	306.90	10,363,050	-9,468,020	895,030
26	ESEN	33.18	6,268,741	-5,374,016	894,725
27	GESAN	24.30	13,583,680	-12,695,810	887,870
28	BIOEN	35.00	16,416,220	-15,551,930	864,290
29	HEKTS	8.14	7,721,810	-6,937,294	784,516
30	EKGYO	1.79	20,370,740	-19,606,440	764,300
31	GUBRF	48.80	12,578,590	-11,827,910	750,680
32	TSPOR	3.32	9,923,821	-9,193,671	730,150
33	GOZDE	5.70	4,461,523	-3,733,084	728,439
34	BOBET	4.81	22,582,590	-21,864,100	718,490
35	ALKIM	14.87	5,151,657	-4,443,442	708,215
36	TKFEN	13.92	11,189,410	-10,527,300	662,110
37	YEOTK	60.50	10,524,400	-9,874,144	650,256
38	TSGYO	3.13	6,314,682	-5,671,787	642,895
39	YATAS	13.99	4,745,269	-4,144,302	600,967
40	BSOKE	3.00	7,786,841	-7,202,515	584,326

Kaynak: MATRIKS

UYARI: Burada yer alan yatırım bilgi, yorum ve tavsiyeleri yatırım danışmanlığı kapsamında değildir. Yatırım danışmanlığı hizmeti; aracı kurumlar, portföy yönetim şirketleri, mevduat kabul etmeyen bankalar ile müşteri arasında imzalanacak yatırım danışmanlığı sözleşmesi çerçevesinde sunulmaktadır. Burada yer alan yorum ve tavsiyeler, yorum ve tavsiyede bulunanların kişisel görüşlerine dayanmaktadır. Bu görüşler mali durumunuz ile risk ve getiri tercihlerinize uygun olmayabilir. Bu nedenle, sadece burada yer alan bilgilere dayanarak yatırım kararı verilmesi beklentilerinize uygun sonuçlar doğurmayabilir.

GÜNLÜK PARA ÇIKIŞI OLAN HİSSELER - İlk 5 Kurum (TL) 22.09.2021

Sıra	Hisse	Kapanış	Alıcılar Hacim	Satıcılar Hacim	Para Çıkışı
1	TRILC	12.95	98,142,890	-113,384,200	-15,241,310
2	YKBNK	2.44	41,576,170	-47,778,480	-6,202,310
3	TUPRS	110.80	32,659,450	-37,735,500	-5,076,050
4	SISE	8.18	92,027,200	-95,360,450	-3,333,250
5	SAHOL	9.84	31,528,020	-34,356,300	-2,828,280
6	BJKAS	6.28	16,278,140	-18,519,970	-2,241,830
7	KRDMD	6.49	86,869,840	-88,940,900	-2,071,060
8	ORCAY	16.63	16,349,390	-18,163,010	-1,813,620
9	KTSKR	63.00	17,095,280	-18,822,970	-1,727,690
10	TCELL	15.51	15,947,350	-17,575,300	-1,627,950
11	AVGYO	2.24	14,225,110	-15,778,130	-1,553,020
12	CIMSA	26.64	13,654,490	-15,207,000	-1,552,510
13	KOZAA	14.21	22,543,510	-24,025,740	-1,482,230
14	CCOLA	83.05	14,016,570	-15,410,580	-1,394,010
15	CEMAS	1.15	8,589,170	-9,848,186	-1,259,016
16	IHGZT	1.00	18,451,780	-19,565,890	-1,114,110
17	AEFES	20.44	4,713,162	-5,738,926	-1,025,764
18	ITTFH	1.34	6,722,971	-7,737,317	-1,014,346
19	VAKBN	3.40	11,853,250	-12,802,750	-949,500
20	NIBAS	8.97	8,594,089	-9,375,553	-781,464
21	USAK	1.64	5,482,483	-6,252,712	-770,229
22	SNGYO	4.14	17,267,760	-18,003,400	-735,640
23	TRGYO	3.65	9,644,306	-10,342,870	-698,564
24	KONTR	62.55	5,661,571	-6,335,033	-673,462
25	RALYH	4.25	3,624,675	-4,289,321	-664,646
26	ADESE	1.15	6,703,346	-7,358,579	-655,233
27	KATMR	1.28	5,066,745	-5,705,557	-638,812
28	KRDMA	5.82	6,208,666	-6,791,759	-583,093
29	DOCO	708.60	8,004,701	-8,585,461	-580,760
30	NUGYO	10.72	7,866,331	-8,432,537	-566,206
31	ECZYT	38.02	4,273,437	-4,834,792	-561,355
32	YESIL	2.15	2,499,567	-3,056,986	-557,419
33	FONET	11.44	3,783,692	-4,318,984	-535,292
34	TIRE	7.68	2,258,364	-2,784,358	-525,994
35	TKNSA	6.07	4,459,593	-4,980,304	-520,711
36	MIPAZ	4.04	1,978,193	-2,491,175	-512,982
37	TOASO	48.60	16,750,440	-17,260,380	-509,940
38	ALARK	8.90	4,732,059	-5,241,195	-509,136
39	RYSAS	5.24	4,996,686	-5,475,761	-479,075
40	NATEN	36.34	2,423,196	-2,898,686	-475,490

Kaynak: MATRIKS

UYARI: Burada yer alan yatırım bilgi, yorum ve tavsiyeleri yatırım danışmanlığı kapsamında değildir. Yatırım danışmanlığı hizmeti; aracı kurumlar, portföy yönetim şirketleri, mevduat kabul etmeyen bankalar ile müşteri arasında imzalanacak yatırım danışmanlığı sözleşmesi çerçevesinde sunulmaktadır. Burada yer alan yorum ve tavsiyeler, yorum ve tavsiyede bulunanların kişisel görüşlerine dayanmaktadır. Bu görüşler mali durumunuz ile risk ve getiri tercihlerinize uygun olmayabilir. Bu nedenle, sadece burada yer alan bilgilere dayanarak yatırım kararı verilmesi beklentilerinize uygun sonuçlar doğurmayabilir.

PİRAMİT MENKUL KIYMETLER A.Ş.

Gümüşsuyu Mah. İnönü Cad. Işık Apt. No:53 Kat:5 Daire 9-10 Taksim/İstanbul
Tel: 0212 293 95 00 Faks: 0212 293 95 60

Şişli Şubesi

Halaskargazi Cad. No:111 D:4 Kat:1 Şişli/İstanbul
Tel: 0212 395 32 33 Faks: 0212 230 81 15

Balıkesir İrtibat Bürosu

Altıeylül Mah. Keçeci sok. Özcanerİşmerkezi No:17 K:1 Altıeylül/ Balıkesir
Tel: 0266 245 91 21 Faks: 0266 245 23 34

Ferdi Uğur Taçkınlar

Araştırma Uzmanı Müdür Yardımcısı

02123953227

ugur.tackinlar@piramitmenkul.com.tr

Arif Tekin Seğmen

Araştırma Uzmanı

02123953213

arif.segmen@piramitmenkul.com.tr

