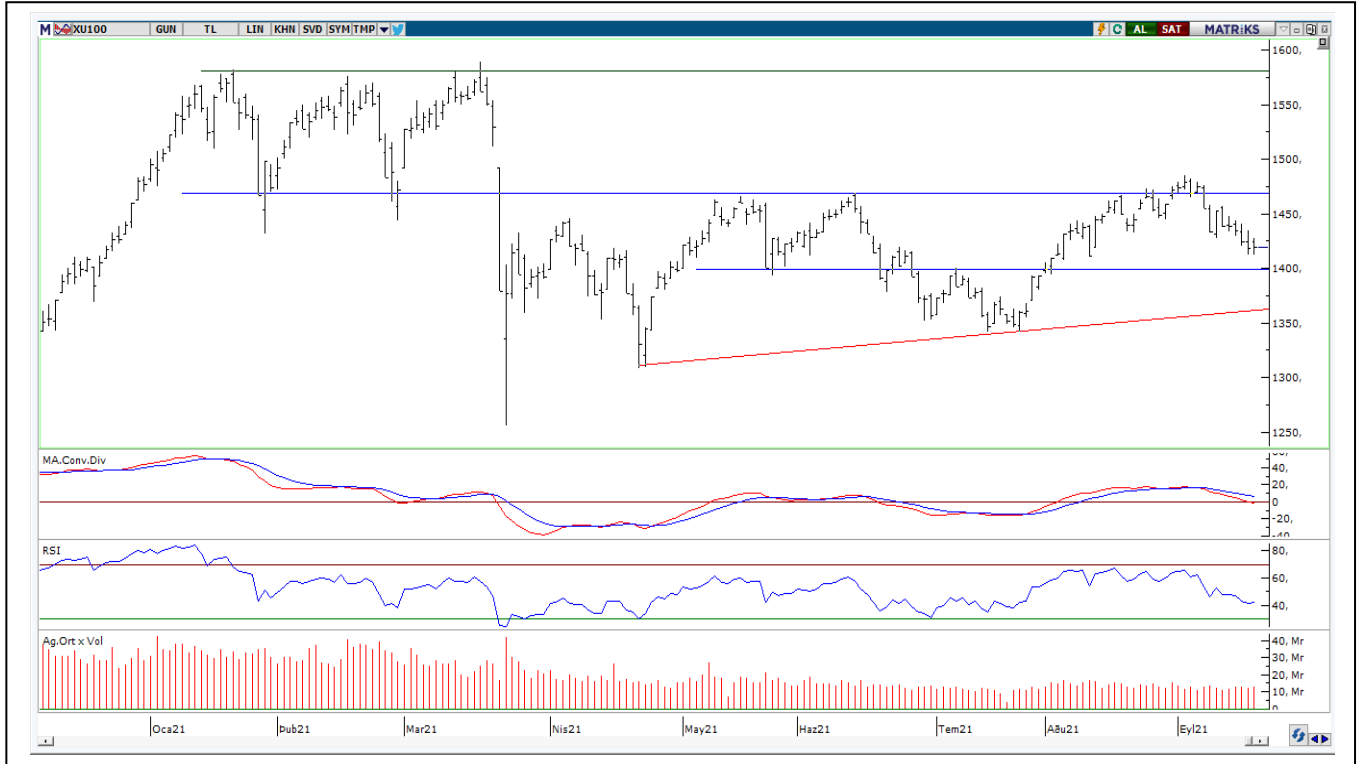


## BIST-100

	Kapanış	Destek-1	Destek-2	Destek-3	Direnç-1	Direnç-2	Direnç-3
BIST100	1.419	1.410	1.400	1.392	1.435	1.444	1.465

BIST100 endeksi Cuma günü işlemleri %0,10 yükseliş ile 1.419 puandan kapattı. Endeks güne alıcılı görüntü ile başladıktan sonra gün içinde 1.412-1.427 bandında dalgalı hareket etti. Bankacılık Endeksinde %0,65 ve Sınai Endeksinde %0,44 oranlarında düşüşler görüldü. Ulaştırma Endeksi %2,34 oranında yükseldi. Gösterge endeksin işlem hacmi 12,77mlr TL olarak gerçekleşti. Endeksin teknik görünümünü incelediğimizde, 1.410 seviyesi geçmişte destek konumunda test edilen önemli seviye olarak takip edilebilir. Bu desteğin geçilmesi durumunda orta vadeli yatay kanal desteği (1.400) gündeme gelebilir. Yukarı yönlü hareketlerde 200 günlük AO'su (1.435) izlenebilir. Teknik açıdan 200 günlük AO (1.435) direncinin üzerine yerleşme olması durumunda kısa vadeli teknik görünümün pozitif dönebileceğini düşünmekteyiz. Endeks Dolar bazında ise günü 1,64 centten kapattı. Endeks gün içi 1,63-1,65 cent bandında satıcılı hareket edildi. Teknik açıdan 1,63 cent seviyesi kısa vadeli destek konumunda izlenebilir. Bu desteğin korunamaması durumunda 1,61-1,57 cent destekleri gündeme gelebilir. Yukarı yönlü hareketlerde ise 1,68 cent direnci takip edilebilir.

## BIST100 Grafik



**UYARI:** Burada yer alan yatırım bilgi, yorum ve tavsiyeleri yatırım danışmanlığı kapsamında değildir. Yatırım danışmanlığı hizmeti; aracı kurumlar, portföy yönetim şirketleri, mevduat kabul etmeyen bankalar ile müşteri arasında imzalanacak yatırım danışmanlığı sözleşmesi çerçevesinde sunulmaktadır. Burada yer alan yorum ve tavsiyeler, yorum ve tavsiyede bulunanların kişisel görüşlerine dayanmaktadır. Bu görüşler mali durumunuz ile risk ve getiri tercihlerinize uygun olmayabilir. Bu nedenle, sadece burada yer alan bilgilere dayanılarak yatırım kararı verilmesi beklentilerinize uygun sonuçlar doğurmayabilir.

## VIOP30 Yakın Vade Kontratı

	Uzlaşma Fiyatı	Destek-1	Destek-2	Destek-3	Direnç-1	Direnç-2	Direnç-3
VIOP30	1.536	1.525	1.500	1.485	1.543	1.560	1.585

VIOP30 Yakın Vade Kontratı, Cuma günü işlemleri 1.536 uzlaşma fiyatından yatay görüntü ile kapattı. Kontrat gün içinde 1.527-1.550 bandında dalgalı hareket etti. Teknik açıdan 1.525 seviyesi geçmişte destek konumunda test edilen önemli seviye olarak takip edilebilir. Bu desteğin kırılması durumunda satışlar devam edebilir, 1.500-1.485 desteklerine geri çekilme görülebilir. Yukarı yönlü hareketlerde ise 5 günlük AO'su (1.543) ilk direnç olarak takip edilebilir.

## VIOP30 Yakın Vade Kontratı Grafik



**UYARI:** Burada yer alan yatırım bilgi, yorum ve tavsiyeleri yatırım danışmanlığı kapsamında değildir. Yatırım danışmanlığı hizmeti; aracı kurumlar, portföy yönetim şirketleri, mevduat kabul etmeyen bankalar ile müşteri arasında imzalanacak yatırım danışmanlığı sözleşmesi çerçevesinde sunulmaktadır. Burada yer alan yorum ve tavsiyeler, yorum ve tavsiyede bulunanların kişisel görüşlerine dayanmaktadır. Bu görüşler mali durumunuz ile risk ve getiri tercihlerinize uygun olmayabilir. Bu nedenle, sadece burada yer alan bilgilere dayanarak yatırım kararı verilmesi beklentilerinize uygun sonuçlar doğurmayabilir.

**USDTRY**

	Son	Destek-1	Deste-2	Destek-3	Direnç-1	Direnç-2	Direnç-3
Dolar/TL	8,64	8,60	8,50	8,40	8,70	8,80	9,00

Dolar/TL kurunda haftalık bazda 8,4085-8,6588 bandında alıcılı hareket edildi. Haftanın ilk yarısında 8,40 desteğinin üzerinde tutunmayı başaran kurda, gelen alımların etkisi ile 100 günlük AO'su (8,50) test edildi. Haftanın ikinci yarısında 8,50 seviyesinin geçilmesi ile alımlar artış gösterdi ve son beş haftanın en yüksek seviyesi (8,65) test edildi. Teknik açıdan haftayı tarihi zirve seviyesinden (8,80) başlayan alçalan trend üzerinde kapatan kurda, bu seviyenin (8,60) korunması durumunda yukarı yönlü hareketler devam edebilir, orta vadeli yatay kanal direnci (8,80) tekrar gündeme gelebilir. Aşağı yönlü hareketlerde ilk etapta 8,60 seviyesi olmak üzere 100 günlük AO'su (8,50) önemli destekler olarak takip edilebilir.

**Dolar/TL Grafik**



**UYARI:** Burada yer alan yatırım bilgi, yorum ve tavsiyeleri yatırım danışmanlığı kapsamında değildir. Yatırım danışmanlığı hizmeti; aracı kurumlar, portföy yönetim şirketleri, mevduat kabul etmeyen bankalar ile müşteri arasında imzalanacak yatırım danışmanlığı sözleşmesi çerçevesinde sunulmaktadır. Burada yer alan yorum ve tavsiyeler, yorum ve tavsiyede bulunanların kişisel görüşlerine dayanmaktadır. Bu görüşler mali durumunuz ile risk ve getiri tercihlerinize uygun olmayabilir. Bu nedenle, sadece burada yer alan bilgilere dayanarak yatırım kararı verilmesi beklentilerinize uygun sonuçlar doğurmayabilir.

## GÜNLÜK PARA GİRİŞİ OLAN HİSSELER - İlk 5 Kurum ( TL) 17.09.2021

Sıra	Hisse	Kapanış	Alıcılar Hacim	Satıcılar Hacim	Para Girişi
1	THYAO	12,72	218.237.900	-126.546.500	91.691.400
2	KCHOL	23,5	63.872.230	-39.854.380	24.017.850
3	PGSUS	70,5	67.280.520	-47.979.610	19.300.910
4	TOASO	47,98	42.638.440	-31.442.290	11.196.150
5	PETKM	6,23	43.846.210	-33.764.550	10.081.660
6	DOCO	695,8	20.124.440	-11.856.070	8.268.370
7	BIOEN	35,9	43.885.450	-35.834.950	8.050.500
8	ARCLK	31,9	60.992.390	-53.271.180	7.721.210
9	LOGO	42,6	19.429.250	-12.553.840	6.875.410
10	BIMAS	69,65	44.664.160	-38.181.920	6.482.240
11	GESAN	23,48	13.483.610	-7.785.444	5.698.166
12	KOZAL	94,95	32.673.030	-27.473.590	5.199.440
13	HALKB	4,67	23.311.580	-18.879.550	4.432.030
14	MAVI	64,2	13.705.160	-9.443.871	4.261.289
15	UNLU	5,59	9.090.775	-5.493.437	3.597.338
16	DGKLB	2,36	11.873.780	-8.464.371	3.409.409
17	DOAS	35,1	11.370.240	-8.113.435	3.256.805
18	ASELS	14,86	22.544.130	-19.359.620	3.184.510
19	SISE	8,33	51.693.250	-48.741.800	2.951.450
20	BOBET	4,71	13.441.590	-10.817.180	2.624.410
21	AKSA	20,92	8.589.182	-6.025.637	2.563.545
22	VESBE	48,9	8.504.625	-5.956.138	2.548.487
23	RTALB	24,16	9.979.290	-7.435.582	2.543.708
24	ODAS	1,39	11.288.020	-8.785.698	2.502.322
25	ESEN	33,8	9.948.446	-7.491.012	2.457.434
26	ISGYO	1,84	8.030.949	-5.633.294	2.397.655
27	AKSEN	14,74	8.576.454	-6.183.156	2.393.298
28	TSPOR	3,18	8.516.263	-6.278.061	2.238.202
29	TTRAK	159,7	6.731.915	-4.655.149	2.076.766
30	TEZOL	18,44	10.428.830	-8.496.376	1.932.454
31	ULKER	19,53	8.096.499	-6.362.426	1.734.073
32	SELVA	8,32	6.054.549	-4.380.741	1.673.808
33	BMSCH	9,37	5.689.125	-4.021.549	1.667.576
34	GENIL	13,89	5.403.520	-3.737.730	1.665.790
35	ALGYO	21,4	6.475.407	-4.906.432	1.568.975
36	KATMR	1,36	5.846.045	-4.331.380	1.514.665
37	CIMSA	26,98	7.361.558	-5.906.496	1.455.062
38	BSOKE	3,01	4.748.622	-3.314.848	1.433.774
39	SKTAS	2,87	3.811.276	-2.413.343	1.397.933
40	PENTA	140,00	4.293.211	-3.292.676	1.000.535

Kaynak: MATRIKS

**UYARI:** Burada yer alan yatırım bilgi, yorum ve tavsiyeleri yatırım danışmanlığı kapsamında değildir. Yatırım danışmanlığı hizmeti; aracı kurumlar, portföy yönetim şirketleri, mevduat kabul etmeyen bankalar ile müşteri arasında imzalanacak yatırım danışmanlığı sözleşmesi çerçevesinde sunulmaktadır. Burada yer alan yorum ve tavsiyeler, yorum ve tavsiyede bulunanların kişisel görüşlerine dayanmaktadır. Bu görüşler mali durumunuz ile risk ve getiri tercihlerinize uygun olmayabilir. Bu nedenle, sadece burada yer alan bilgilere dayanarak yatırım kararı verilmesi beklentilerinize uygun sonuçlar doğurmayabilir.

## GÜNLÜK PARA ÇIKIŞI OLAN HİSSELER - İlk 5 Kurum ( TL) 17.09.2021

Sıra	Hisse	Kapanış	Alıcılar Hacim	Satıcılar Hacim	Para Çıkışı
1	GARAN	9,39	108.339.600	-179.988.300	-71.648.700
2	KRDMD	6,73	54.689.190	-83.065.620	-28.376.430
3	ISCTR	5,27	38.688.350	-55.737.950	-17.049.600
4	ISKPL	7,21	23.012.450	-36.965.710	-13.953.260
5	YKBNK	2,45	39.143.000	-51.184.920	-12.041.920
6	YEOTK	51,4	30.580.090	-41.479.500	-10.899.410
7	TCELL	15,64	42.736.860	-51.542.940	-8.806.080
8	TUPRS	108,7	27.761.510	-35.012.580	-7.251.070
9	VESTL	27,9	7.510.737	-14.310.700	-6.799.963
10	ENKAI	10,18	13.226.900	-19.854.520	-6.627.620
11	EREGL	17,04	49.595.500	-55.634.500	-6.039.000
12	IHGZT	1,05	10.689.740	-16.727.340	-6.037.600
13	SASA	26,78	13.144.240	-18.583.900	-5.439.660
14	MTRKS	36,12	5.359.331	-10.791.510	-5.432.179
15	AKBNK	5,55	29.225.260	-33.772.560	-4.547.300
16	AEFES	20,88	12.422.860	-16.232.710	-3.809.850
17	NIBAS	10,79	9.061.677	-12.859.540	-3.797.863
18	SAHOL	9,67	15.028.540	-18.694.320	-3.665.780
19	TRGYO	3,56	17.050.050	-20.712.820	-3.662.770
20	VAKBN	3,44	15.190.830	-18.816.700	-3.625.870
21	DOHOL	2,52	17.939.390	-21.479.580	-3.540.190
22	SNGYO	4,2	16.344.430	-19.830.160	-3.485.730
23	ERBOS	112,5	7.263.302	-10.343.430	-3.080.128
24	CCOLA	86,1	6.389.011	-9.430.101	-3.041.090
25	FROTO	166,1	23.205.660	-26.242.180	-3.036.520
26	ISMEN	13,99	5.731.598	-8.728.455	-2.996.857
27	MEDTR	37,98	3.880.504	-6.856.986	-2.976.482
28	ISDMR	11,68	5.864.817	-8.742.330	-2.877.513
29	QUAGR	12,03	5.249.290	-8.095.359	-2.846.069
30	ENJSA	10,56	5.896.875	-8.684.884	-2.788.009
31	SKBNK	1,01	8.111.771	-10.856.840	-2.745.069
32	MRGYO	1,08	3.879.507	-6.483.551	-2.604.044
33	KOZAA	14,44	27.867.110	-30.398.460	-2.531.350
34	GSRAY	3,61	8.689.892	-11.177.110	-2.487.218
35	BASGZ	25,5	11.041.270	-13.281.430	-2.240.160
36	GOODY	7,68	4.462.353	-6.635.119	-2.172.766
37	KARSN	3,55	6.442.164	-8.355.188	-1.913.024
38	GLYHO	2,08	5.150.022	-7.030.451	-1.880.429
39	TAVHL	23,26	17.536.950	-19.326.790	-1.789.840
40	BRYAT	409,7	140.395.100	-142.114.400	-1.719.300

Kaynak: MATRIKS

**UYARI:** Burada yer alan yatırım bilgi, yorum ve tavsiyeleri yatırım danışmanlığı kapsamında değildir. Yatırım danışmanlığı hizmeti; aracı kurumlar, portföy yönetim şirketleri, mevduat kabul etmeyen bankalar ile müşteri arasında imzalanacak yatırım danışmanlığı sözleşmesi çerçevesinde sunulmaktadır. Burada yer alan yorum ve tavsiyeler, yorum ve tavsiyede bulunanların kişisel görüşlerine dayanmaktadır. Bu görüşler mali durumunuz ile risk ve getiri tercihlerinize uygun olmayabilir. Bu nedenle, sadece burada yer alan bilgilere dayanarak yatırım kararı verilmesi beklentilerinize uygun sonuçlar doğurmayabilir.

## PİRAMİT MENKUL KIYMETLER A.Ş.

Gümüşsuyu Mah. İnönü Cad. Işık Apt. No:53 Kat:5 Daire 9-10 Taksim/İstanbul  
Tel: 0212 293 95 00 Faks: 0212 293 95 60

### Şişli Şubesi

Halaskargazi Cad. No:111 D:4 Kat:1 Şişli/İstanbul  
Tel: 0212 395 32 33 Faks: 0212 230 81 15

### Balıkesir İrtibat Bürosu

Altıeylül Mah. Keçeci sok. Özcaner İşmerkezi No:17 K:1 Altıeylül/ Balıkesir  
Tel: 0266 245 91 21 Faks: 0266 245 23 34

### Ferdi Uğur Taçkınlar

**Araştırma Uzmanı Müdür Yardımcısı**  
**02123953227**  
[ugur.tackinlar@piramitmenkul.com.tr](mailto:ugur.tackinlar@piramitmenkul.com.tr)

### Arif Tekin Seğmen

**Araştırma Uzmanı**  
**02123953213**  
[arif.segmen@piramitmenkul.com.tr](mailto:arif.segmen@piramitmenkul.com.tr)

# TEKNİK BÜLTEN

20.09.2021

**UYARI:** Burada yer alan yatırım bilgi, yorum ve tavsiyeleri yatırım danışmanlığı kapsamında değildir. Yatırım danışmanlığı hizmeti; aracı kurumlar, portföy yönetim şirketleri, mevduat kabul etmeyen bankalar ile müşteri arasında imzalanacak yatırım danışmanlığı sözleşmesi çerçevesinde sunulmaktadır. Burada yer alan yorum ve tavsiyeler, yorum ve tavsiyede bulunanların kişisel görüşlerine dayanmaktadır. Bu görüşler mali durumunuz ile risk ve getiri tercihlerinize uygun olmayabilir. Bu nedenle, sadece burada yer alan bilgilere dayanarak yatırım kararı verilmesi beklentilerinize uygun sonuçlar doğurmayabilir.