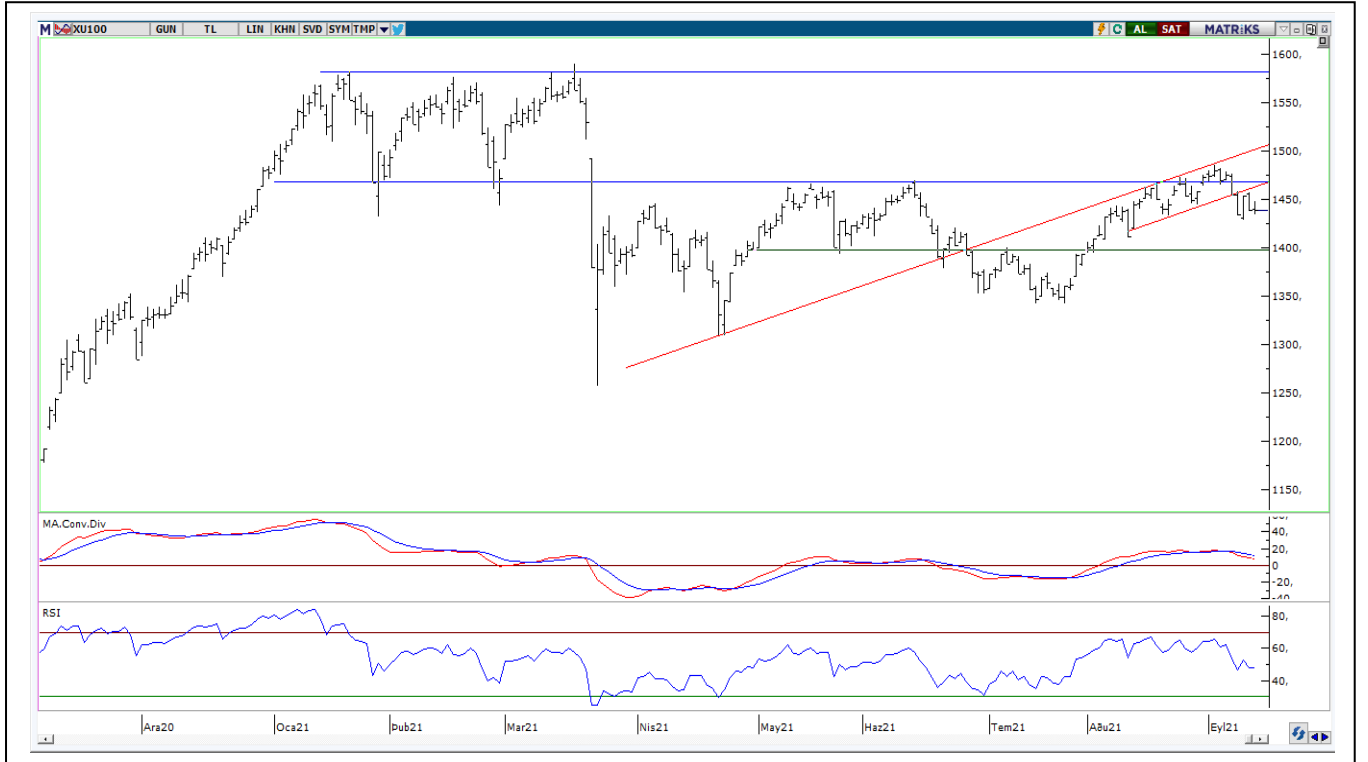


**BIST-100**

	Kapanış	Destek-1	Destek-2	Destek-3	Direnç-1	Direnç-2	Direnç-3
<b>BIST100</b>	<b>1.438</b>	<b>1.435</b>	<b>1.427</b>	<b>1.420</b>	<b>1.444</b>	<b>1.465</b>	<b>1.480</b>

BIST100 endeksi dünkü işlemleri %0,03 oranında hafif eksi ile 1.438 puandan kapattı. Endeks güne yatay görüntü ile başladıktan sonra gün içinde 1.433-1.447 bandında hareket etti. Günün ilk yarısında 1.444 direncinin üzerinde kalıcı olamayan endekste, gün sonu gelen satışların etkisi ile 200 günlük AO (1.435) desteği test edildi ve bu desteğin üzerinde kapanış yapıldı. Endekste kısa vadeli direnç olarak 1.444 seviyesi izlenebilir. Bu desteğin geçilmesi durumunda orta vadeli yatay kanal direnci (1.465) hedeflenebilir. Geri çekilmelerde orta vadeli yönde takip ettiğimiz 200 günlük AO (1.435) desteği izlenebilir. Bu desteğin geçilmesi ile satış baskısı artabilir, 1.427-1.420 desteklerine geri çekilme görülebilir. Endeks Dolar bazında ise günü 1,70 centten kapattı. Endeks gün içi 1,70-1,71 cent bandında alıcılı hareket edildi. Teknik bakımdan 1,70 cent seviyesi korunması durumunda kısa vadede olumlu hava sürebilir ve 200 günlük AO'su (1,74 cent) tekrar gündeme gelebilir. Aşağı yönlü hareketlerde ise 1,68-1,63 seviyeleri geçmişte destek konumunda test edilen önemli seviyeler olarak takip edilebilir.

**BIST100 Grafik**



**UYARI:** Burada yer alan yatırım bilgi, yorum ve tavsiyeleri yatırım danışmanlığı kapsamında değildir. Yatırım danışmanlığı hizmeti; aracı kurumlar, portföy yönetim şirketleri, mevduat kabul etmeyen bankalar ile müşteri arasında imzalanacak yatırım danışmanlığı sözleşmesi çerçevesinde sunulmaktadır. Burada yer alan yorum ve tavsiyeler, yorum ve tavsiyede bulunanların kişisel görüşlerine dayanmaktadır. Bu görüşler mali durumunuz ile risk ve getiri tercihlerinize uygun olmayabilir. Bu nedenle, sadece burada yer alan bilgilere dayanılarak yatırım kararı verilmesi beklentilerinize uygun sonuçlar doğurmayabilir.

## VIOP30 Yakın Vade Kontratı

	Uzlaşma Fiyatı	Destek-1	Destek-2	Destek-3	Direnç-1	Direnç-2	Direnç-3
VIOP30	1.560	1.554	1.543	1.530	1.570	1.585	1.610

VIOP30 Yakın Vade Kontratı, günü 1.560 uzlaşma fiyatından hafif artı görüntü ile kapattı. Kontrat gün içinde 1.554-1.577 bandında hareket etti. Günün ilk yarısında olumlu havanın etkisi ile alımlarla karşılaşıldı ve gün içi en yüksek 1.577 seviyesi test edildi. Endekste gün sonu gelen satışların etkisi ile 5 günlük AO'su (1.566) altında kapanış yapıldı. Kısa vadeli kanal desteği konumunda test edilen 1.554 seviyesinin korunması durumunda 1.570-1.585 dirençlerinin hedeflenebileceğini düşünmekteyiz. Aksi takdirde satışlar artabilir, 200 günlük AO'su (1.543) ve geçmişte destek konumunda test edilen 1.530 seviyesine geri çekilmeler görülebilir.

## VIOP30 Yakın Vade Kontratı Grafik



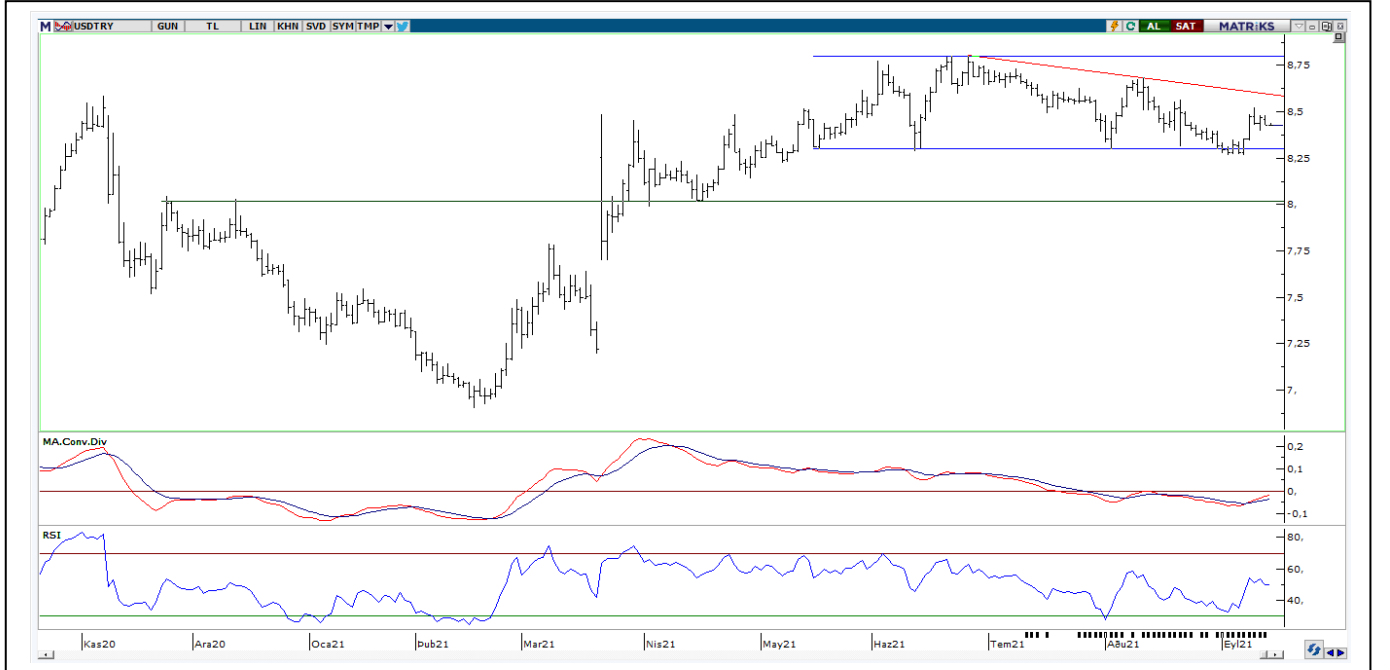
**UYARI:** Burada yer alan yatırım bilgi, yorum ve tavsiyeleri yatırım danışmanlığı kapsamında değildir. Yatırım danışmanlığı hizmeti; aracı kurumlar, portföy yönetim şirketleri, mevduat kabul etmeyen bankalar ile müşteri arasında imzalanacak yatırım danışmanlığı sözleşmesi çerçevesinde sunulmaktadır. Burada yer alan yorum ve tavsiyeler, yorum ve tavsiyede bulunanların kişisel görüşlerine dayanmaktadır. Bu görüşler mali durumunuz ile risk ve getiri tercihlerinize uygun olmayabilir. Bu nedenle, sadece burada yer alan bilgilere dayanılarak yatırım kararı verilmesi beklentilerinize uygun sonuçlar doğurmayabilir.

**USDTRY**

	Son	Destek-1	Deste-2	Destek-3	Direnç-1	Direnç-2	Direnç-3
<b>Dolar/TL</b>	<b>8,43</b>	<b>8,40</b>	<b>8,30</b>	<b>8,20</b>	<b>8,50</b>	<b>8,60</b>	<b>8,80</b>

Dolar/TL kurunda dünkü işlemlerde 8,4263-8,4810 bandında satıcılı hareket edildi. Orta vadeli yatay kanal (8,30-8,80) etkisinin sürdüğü kurda, teknik açıdan orta vadede 8,30-8,80 dışındaki kapanışların belirleyici olabileceğini düşünmekteyiz. Kısa vadeli teknik görünümünü incelediğimizde, yukarı yönlü hareketlerde 8,50 seviyesi önemli direnç olarak takip edilebilir. Bu direncin geçilmesi durumunda geçmişte direnç konumunda test edilen 8,60 seviyesi gündeme gelebilir. Geri çekilmelerde ise orta vadeli yönde takip ettiğimiz 200 günlük AO (8,30) desteği önemli seviye olarak izlenebilir.

**Dolar/TL Grafik**



**UYARI:** Burada yer alan yatırım bilgi, yorum ve tavsiyeleri yatırım danışmanlığı kapsamında değildir. Yatırım danışmanlığı hizmeti; aracı kurumlar, portföy yönetim şirketleri, mevduat kabul etmeyen bankalar ile müşteri arasında imzalanacak yatırım danışmanlığı sözleşmesi çerçevesinde sunulmaktadır. Burada yer alan yorum ve tavsiyeler, yorum ve tavsiyede bulunanların kişisel görüşlerine dayanmaktadır. Bu görüşler mali durumunuz ile risk ve getiri tercihlerinize uygun olmayabilir. Bu nedenle, sadece burada yer alan bilgilere dayanarak yatırım kararı verilmesi beklentilerinize uygun sonuçlar doğurmayabilir.

## GÜNLÜK PARA GİRİŞİ OLAN HİSSELER - İlk 5 Kurum ( TL) 13.09.2021

Sıra	Hisse	Kapanış	Alıcılar Hacim	Satıcılar Hacim	Para Girişi
1	SISE	8,6	56.912.050	-35.992.380	20.919.670
2	TUPRS	103,6	49.581.510	-30.827.220	18.754.290
3	PETKM	6,15	39.642.020	-21.878.870	17.763.150
4	GESAN	23,78	39.740.120	-28.452.520	11.287.600
5	THYAO	12,43	47.997.180	-36.732.820	11.264.360
6	DOHOL	2,63	33.418.370	-22.173.200	11.245.170
7	AKBNK	5,65	65.437.520	-55.247.960	10.189.560
8	ODAS	1,47	23.026.670	-14.382.850	8.643.820
9	ALARK	8,99	19.869.740	-11.608.550	8.261.190
10	YESIL	2,42	28.331.680	-22.083.280	6.248.400
11	TOASO	46,88	52.004.720	-46.073.470	5.931.250
12	EREGL	18,06	54.943.460	-49.579.660	5.363.800
13	ARZUM	21,04	15.591.720	-10.731.620	4.860.100
14	TCELL	16,07	21.659.200	-17.140.730	4.518.470
15	RYSAS	4,57	7.884.780	-4.320.884	3.563.896
16	IPEKE	12,54	11.739.880	-8.262.776	3.477.104
17	TURSG	5,26	12.754.690	-9.323.424	3.431.266
18	PENTA	122,2	10.845.180	-7.596.254	3.248.926
19	DGKLB	2,21	10.650.310	-7.482.777	3.167.533
20	TRGYO	3,9	13.228.460	-10.322.070	2.906.390
21	OZKGY	4,85	7.406.285	-4.539.303	2.866.982
22	YEOTK	38,96	8.538.396	-6.004.165	2.534.231
23	KCHOL	22,42	15.721.810	-13.427.210	2.294.600
24	BSOKE	2,92	9.144.406	-6.867.860	2.276.546
25	HLGYO	2,41	10.813.610	-8.627.634	2.185.976
26	KATMR	1,46	6.161.968	-4.013.629	2.148.339
27	ALBRK	1,52	14.231.680	-12.241.550	1.990.130
28	ARCLK	32,28	16.795.180	-14.856.100	1.939.080
29	SAHOL	9,79	11.309.220	-9.521.889	1.787.331
30	AYEN	4,9	4.498.069	-2.728.082	1.769.987
31	TKNSA	6,71	5.628.580	-3.880.414	1.748.166
32	BRYAT	431,00	6.759.855	-5.107.132	1.652.723
33	VAKBN	3,49	12.750.220	-11.210.070	1.540.150
34	BJKAS	6,45	23.917.190	-22.392.030	1.525.160
35	TUCLK	13,2	4.615.954	-3.145.217	1.470.737
36	KZBGY	23,98	11.192.960	-9.749.233	1.443.727
37	CIMSA	27,42	11.516.190	-10.215.170	1.301.020
38	TUREX	10,8	6.014.822	-4.732.643	1.282.179
39	HALKB	4,69	8.853.937	-7.582.740	1.271.197
40	IEYHO	0,93	3.854.290	-2.606.083	1.248.207

Kaynak: MATRIKS

**UYARI:** Burada yer alan yatırım bilgi, yorum ve tavsiyeleri yatırım danışmanlığı kapsamında değildir. Yatırım danışmanlığı hizmeti; aracı kurumlar, portföy yönetim şirketleri, mevduat kabul etmeyen bankalar ile müşteri arasında imzalanacak yatırım danışmanlığı sözleşmesi çerçevesinde sunulmaktadır. Burada yer alan yorum ve tavsiyeler, yorum ve tavsiyede bulunanların kişisel görüşlerine dayanmaktadır. Bu görüşler mali durumunuz ile risk ve getiri tercihlerinize uygun olmayabilir. Bu nedenle, sadece burada yer alan bilgilere dayanarak yatırım kararı verilmesi beklentilerinize uygun sonuçlar doğurmayabilir.

# TEKNİK BÜLTEN

14.09.2021

## GÜNLÜK PARA ÇIKIŞI OLAN HİSSELER - İlk 5 Kurum ( TL) 13.09.2021

Sıra	Hisse	Kapanış	Alıcılar Hacim	Satıcılar Hacim	Para Çıkışı
1	GARAN	9,39	98.771.140	-123.221.800	-24.450.660
2	KTSKR	86,45	29.474.510	-42.980.040	-13.505.530
3	GOZDE	6,00	13.373.970	-24.702.140	-11.328.170
4	KRDMD	7,22	19.475.990	-30.125.470	-10.649.480
5	BIMAS	68,2	20.227.880	-25.800.620	-5.572.740
6	YKBNK	2,47	42.354.060	-47.812.330	-5.458.270
7	TSKB	1,28	8.148.243	-13.507.680	-5.359.437
8	MGROS	33,12	7.755.012	-12.520.780	-4.765.768
9	AKSEN	14,74	9.954.558	-14.393.540	-4.438.982
10	BMSCH	8,8	6.530.567	-10.201.960	-3.671.393
11	EKGYO	1,84	15.852.690	-19.034.820	-3.182.130
12	GSRAY	3,58	8.826.634	-11.578.770	-2.752.136
13	KARSN	3,69	5.903.418	-8.612.031	-2.708.613
14	GUBRF	50,9	4.962.364	-7.541.873	-2.579.509
15	BIZIM	12,45	3.397.951	-5.712.451	-2.314.500
16	BRLSM	10,47	11.649.040	-13.950.180	-2.301.140
17	ESCOM	5,87	4.331.268	-6.420.664	-2.089.396
18	CCOLA	87,65	7.974.139	-10.043.770	-2.069.631
19	FROTO	170,00	15.200.770	-17.233.110	-2.032.340
20	EGEPO	6,92	4.872.197	-6.854.955	-1.982.758
21	KORDS	25,00	12.450.620	-14.431.780	-1.981.160
22	AGHOL	22,96	3.175.371	-5.151.739	-1.976.368
23	FENER	33,48	8.756.411	-10.725.110	-1.968.699
24	SELEC	9,03	2.408.410	-4.184.757	-1.776.347
25	POLHO	2,81	4.539.919	-6.315.424	-1.775.505
26	EUHOL	2,78	7.405.976	-9.154.364	-1.748.388
27	BLCYT	18,35	3.007.979	-4.616.264	-1.608.285
28	OTKAR	326,5	13.708.030	-15.307.590	-1.599.560
29	TGSAS	15,75	3.682.531	-5.154.495	-1.471.964
30	TAVHL	22,86	6.393.267	-7.846.546	-1.453.279
31	BRKSN	9,86	2.026.931	-3.301.940	-1.275.009
32	ISMEN	14,24	3.389.374	-4.607.395	-1.218.021
33	AKSA	19,05	3.516.566	-4.734.129	-1.217.563
34	PRKAB	14,8	2.828.037	-3.996.305	-1.168.268
35	LOGO	41,6	4.866.009	-6.019.523	-1.153.514
36	EGEEN	1198,2	3.764.101	-4.913.556	-1.149.455
37	KOZAL	101,7	33.922.200	-35.041.230	-1.119.030
38	VAKFN	8,31	2.277.214	-3.349.785	-1.072.571
39	TTRAK	163,3	6.547.889	-7.592.110	-1.044.221
40	OYYAT	23,92	9.385.216	-10.403.340	-1.018.124

Kaynak: MATRIKS

**UYARI:** Burada yer alan yatırım bilgi, yorum ve tavsiyeleri yatırım danışmanlığı kapsamında değildir. Yatırım danışmanlığı hizmeti; aracı kurumlar, portföy yönetim şirketleri, mevduat kabul etmeyen bankalar ile müşteri arasında imzalanacak yatırım danışmanlığı sözleşmesi çerçevesinde sunulmaktadır. Burada yer alan yorum ve tavsiyeler, yorum ve tavsiyede bulunanların kişisel görüşlerine dayanmaktadır. Bu görüşler mali durumunuz ile risk ve getiri tercihlerinize uygun olmayabilir. Bu nedenle, sadece burada yer alan bilgilere dayanarak yatırım kararı verilmesi beklentilerinize uygun sonuçlar doğurmayabilir.

## PİRAMİT MENKUL KIYMETLER A.Ş.

Gümüşsuyu Mah. İnönü Cad. Işık Apt. No:53 Kat:5 Daire 9-10 Taksim/İstanbul  
Tel: 0212 293 95 00 Faks: 0212 293 95 60

### Şişli Şubesi

Halaskargazi Cad. No:111 D:4 Kat:1 Şişli/İstanbul  
Tel: 0212 395 32 33 Faks: 0212 230 81 15

### Balıkesir İrtibat Bürosu

Altıeylül Mah. Keçeci sok. Özcaner İşmerkezi No:17 K:1 Altıeylül/ Balıkesir  
Tel: 0266 245 91 21 Faks: 0266 245 23 34

### Ferdi Uğur Taçkınlar

**Araştırma Uzmanı Müdür Yardımcısı**  
**02123953227**  
[ugur.tackinlar@piramitmenkul.com.tr](mailto:ugur.tackinlar@piramitmenkul.com.tr)

### Arif Tekin Seğmen

**Araştırma Uzmanı**  
**02123953213**  
[arif.segmen@piramitmenkul.com.tr](mailto:arif.segmen@piramitmenkul.com.tr)