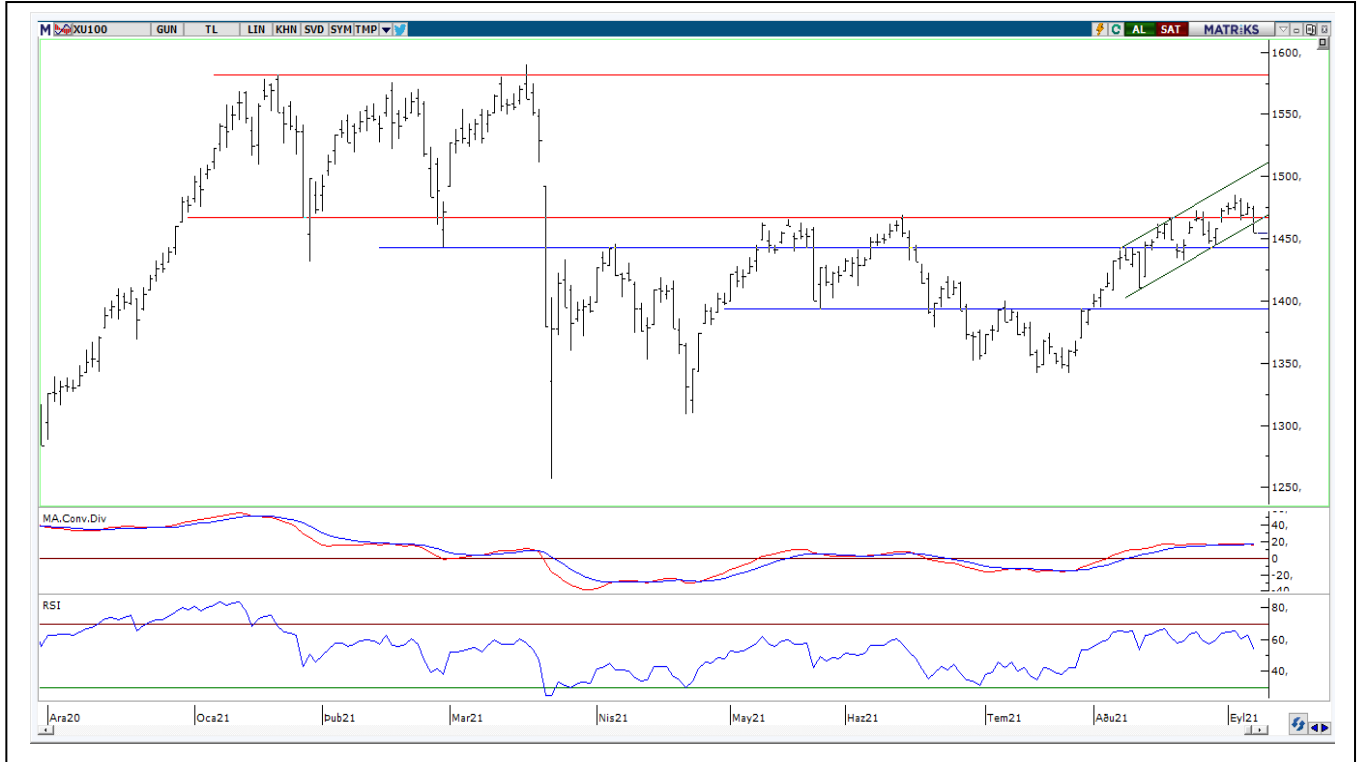


BIST-100

	Kapanış	Destek-1	Destek-2	Destek-3	Direnç-1	Direnç-2	Direnç-3
BIST100	1.454	1.450	1.440	1.435	1.465	1.480	1.492

BIST100 endeksi dünkü işlemleri %1,35 oranında düşüş ile 1.454 puandan kapattı. Endeks güne yatay görüntü ile başladıktan sonra gün içinde 1.454-1.476 bandında hareket etti. Endekste gün sonu gelen sert satışların etkisi ile günün en düşüğünde kapanış yapıldı. Endeksin işlem hacmi 12,37mlr TL olarak gerçekleşti. Bankacılık Endeksinde %1,78 ve Sınai Endeksinde %1,07 oranlarında değer kayıpları görüldü. Teknik bakımdan orta vadeli yatay kanalın (1.465) içerisinde kalıcı olunması durumunda kısa vadeli teknik görünüm negatife dönebilir, ilk etapta 1.450 desteği gündeme gelebilir. Sonraki önemli seviyeler olarak geçmişte destek konumunda test edilen 1.440 seviyesi ve orta vadeli yönde takip ettiğimiz 200 günlük AO (1.435) önemli destekler olarak izlenebilir. Endekste tekrar 1.465 seviyesinin üzerine yerleşme olması durumunda pozitif görünümün devam edebileceğini düşünmekteyiz. Endeks Dolar bazında ise günü 1,74 centten kapattı. Endeks gün içi 1,77-1,78 cent bandında sert satıcı hareket edildi. Endekste dolar/TL'deki yükseliş etkisi ile 200 günlük AO'su (1,75 cent) altında kapanış yapıldı. Teknik açıdan 1,75 cent altında kapanışlar görülmesi durumunda satışlar devam edebilir, 1,71-1,68 cent destekleri gündeme gelebilir. Olası yukarı yönlü hareketlerde ise 1,80 cent direnci takip edilebilir.

BIST100 Grafik



UYARI: Burada yer alan yatırım bilgi, yorum ve tavsiyeleri yatırım danışmanlığı kapsamında değildir. Yatırım danışmanlığı hizmeti; aracı kurumlar, portföy yönetim şirketleri, mevduat kabul etmeyen bankalar ile müşteri arasında imzalanacak yatırım danışmanlığı sözleşmesi çerçevesinde sunulmaktadır. Burada yer alan yorum ve tavsiyeler, yorum ve tavsiyede bulunanların kişisel görüşlerine dayanmaktadır. Bu görüşler mali durumunuz ile risk ve getiri tercihlerinize uygun olmayabilir. Bu nedenle, sadece burada yer alan bilgilere dayanarak yatırım kararı verilmesi beklentilerinize uygun sonuçlar doğurmayabilir.

VIOP30 Yakın Vade Kontratı

	Uzlaşma Fiyatı	Destek-1	Destek-2	Destek-3	Direnç-1	Direnç-2	Direnç-3
VIOP30	1.591	1.585	1.560	1.543	1.600	1.630	1.660

VIOP30 Yakın Vade Kontratı, günü 1.591 uzlaşma fiyatından satıcılı görüntü ile kapattı. Kontrat gün içinde 1.591-1.621 bandında hareket etti. Kontratta gün sonu gelen satışların karşılanamaması etkisi ile günü en düşük seviyede kapattı. Kontratın teknik görünümünü incelediğimizde, geri çekilmelerde kısa vadeli yükselen kanal desteği (1.585) izlenebilir. Bu desteğin geçilmesi durumunda satışlar devam edebilir ve geçmişte destek konumunda test edilen 1.560 seviyesi gündeme gelebilir. Olası yukarı yönlü hareketlerde 1.600 direnci ilk etapta takip edilebilir.

VIOP30 Yakın Vade Kontratı Grafik



UYARI: Burada yer alan yatırım bilgi, yorum ve tavsiyeleri yatırım danışmanlığı kapsamında değildir. Yatırım danışmanlığı hizmeti; aracı kurumlar, portföy yönetim şirketleri, mevduat kabul etmeyen bankalar ile müşteri arasında imzalanacak yatırım danışmanlığı sözleşmesi çerçevesinde sunulmaktadır. Burada yer alan yorum ve tavsiyeler, yorum ve tavsiyede bulunanların kişisel görüşlerine dayanmaktadır. Bu görüşler mali durumunuz ile risk ve getiri tercihlerinize uygun olmayabilir. Bu nedenle, sadece burada yer alan bilgilere dayanarak yatırım kararı verilmesi beklentilerinize uygun sonuçlar doğurmayabilir.

USDTRY

	Son	Destek-1	Deste-2	Destek-3	Direnç-1	Direnç-2	Direnç-3
Dolar/TL	8,34	8,28	8,10	8,00	8,40	8,50	8,60

Dolar/TL kurunda dünkü işlemlerde 8,2620-8,3539 bandında satıcı hareket edildi. Gün içinde orta vadeli yatay kanalın (8,30) geçilmesi ile alımlar artış gösterdi ve 5 günlük AO'su (8,31) üzerinde kapanış yapıldı. Yukarı yönlü hareketlerin devam edebilmesi için teknik açıdan orta vadeli yönde takip ettiğimiz 200 günlük AO'nun (8,28) korunması önem arz etmektedir. Aksi takdirde satışlar tekrar gündeme gelebilir, 8,10 seviyesi ara destek olmak üzere geçmişte destek konumunda test edilen 8,00 seviyesi hedefe girebilir. Yukarı yönlü hareketlerde 8,40-8,50 seviyeleri kısa vadeli önemli dirençler olarak takip edilebilir. İndikatör bazında incelediğimizde, güçlenmeyi temsil eden RSI indikatörü 43 seviyesine yükselirken, MACD indikatörü sıfır seviyesinin altında nötr durumda fiyatlanmaktadır.

Dolar/TL Grafik



UYARI: Burada yer alan yatırım bilgi, yorum ve tavsiyeleri yatırım danışmanlığı kapsamında değildir. Yatırım danışmanlığı hizmeti; aracı kurumlar, portföy yönetim şirketleri, mevduat kabul etmeyen bankalar ile müşteri arasında imzalanacak yatırım danışmanlığı sözleşmesi çerçevesinde sunulmaktadır. Burada yer alan yorum ve tavsiyeler, yorum ve tavsiyede bulunanların kişisel görüşlerine dayanmaktadır. Bu görüşler mali durumunuz ile risk ve getiri tercihlerinize uygun olmayabilir. Bu nedenle, sadece burada yer alan bilgilere dayanarak yatırım kararı verilmesi beklentilerinize uygun sonuçlar doğurmayabilir.

GÜNLÜK PARA GİRİŞİ OLAN HİSSELER - İlk 5 Kurum (TL) 07.09.2021

Sıra	Hisse	Kapanış	Alıcılar Hacim	Satıcılar Hacim	Para Girişi
1	ARCLK	32,02	50.055.200	-29.082.570	20.972.630
2	PETKM	6,05	46.779.900	-33.260.600	13.519.300
3	AKBNK	5,83	41.165.700	-32.238.070	8.927.630
4	SISE	8,62	76.493.940	-69.139.880	7.354.060
5	KRDMD	7,45	33.725.000	-26.747.690	6.977.310
6	TOASO	44,1	42.005.410	-35.084.210	6.921.200
7	TUPRS	103,2	34.478.340	-28.407.810	6.070.530
8	TCELL	15,93	18.908.420	-13.125.390	5.783.030
9	EREGL	18,06	40.416.210	-34.642.910	5.773.300
10	KTSKR	72,25	33.435.600	-28.670.790	4.764.810
11	TGSAS	19,58	14.174.420	-9.488.051	4.686.369
12	ODAS	1,51	17.355.120	-12.944.800	4.410.320
13	BSOKE	2,86	10.614.530	-6.622.847	3.991.683
14	GWIND	3,74	9.021.272	-5.690.000	3.331.272
15	ECILC	6,62	12.167.850	-8.839.986	3.327.864
16	AKSEN	14,53	13.197.760	-9.901.425	3.296.335
17	OYLUM	5,32	10.969.810	-7.765.955	3.203.855
18	SKBNK	1,06	16.138.750	-13.145.340	2.993.410
19	ECZYT	44,04	7.874.712	-5.030.506	2.844.206
20	KATMR	1,5	17.142.970	-14.409.890	2.733.080
21	KCHOL	22,8	13.016.520	-10.472.170	2.544.350
22	TKFEN	14,67	19.739.350	-17.458.370	2.280.980
23	AGHOL	24,04	5.120.350	-3.028.042	2.092.308
24	KARSN	3,81	13.882.300	-11.936.640	1.945.660
25	INDES	6,65	8.177.933	-6.356.941	1.820.992
26	ISGYO	1,85	6.145.301	-4.348.087	1.797.214
27	GENIL	14,85	9.301.322	-7.566.300	1.735.022
28	AYGAZ	15,25	4.550.053	-2.881.567	1.668.486
29	MRGYO	1,12	5.130.093	-3.474.238	1.655.855
30	KOZAA	15,79	15.192.030	-13.539.370	1.652.660
31	ISDMR	12,68	13.268.310	-11.653.600	1.614.710
32	ALBRK	1,53	19.324.060	-17.725.430	1.598.630
33	IHLAS	0,59	4.352.597	-2.758.439	1.594.158
34	KORDS	24,56	7.377.988	-5.805.464	1.572.524
35	COLLA	89,6	10.385.380	-8.908.845	1.476.535
36	KUYAS	2,61	3.923.958	-2.453.921	1.470.037
37	TRILC	14,97	18.903.820	-17.436.910	1.466.910
38	ALKIM	15,36	4.889.643	-3.496.728	1.392.915
39	AYEN	4,93	3.535.524	-2.144.595	1.390.929
40	ORCA Y	14,47	16.937.680	-15.570.330	1.367.350

Kaynak: MATRIKS

UYARI: Burada yer alan yatırım bilgi, yorum ve tavsiyeleri yatırım danışmanlığı kapsamında değildir. Yatırım danışmanlığı hizmeti; aracı kurumlar, portföy yönetim şirketleri, mevduat kabul etmeyen bankalar ile müşteri arasında imzalanacak yatırım danışmanlığı sözleşmesi çerçevesinde sunulmaktadır. Burada yer alan yorum ve tavsiyeler, yorum ve tavsiyede bulunanların kişisel görüşlerine dayanmaktadır. Bu görüşler mali durumunuz ile risk ve getiri tercihlerinize uygun olmayabilir. Bu nedenle, sadece burada yer alan bilgilere dayanarak yatırım kararı verilmesi beklentilerinize uygun sonuçlar doğurmayabilir.

GÜNLÜK PARA ÇIKIŞI OLAN HİSSELER - İlk 5 Kurum (TL) 07.09.2021

Sıra	Hisse	Kapanış	Alıcılar Hacim	Satıcılar Hacim	Para Çıkışı
1	KOZAL	103,4	28.720.890	-52.432.150	-23.711.260
2	ISCTR	5,61	39.031.550	-60.671.690	-21.640.140
3	GESAN	21,4	16.783.670	-27.704.030	-10.920.360
4	FENER	35,26	19.831.200	-27.381.360	-7.550.160
5	YKBNK	2,59	73.933.680	-81.368.200	-7.434.520
6	GARAN	9,73	99.059.060	-106.078.300	-7.019.240
7	PGSUS	70,15	8.653.859	-14.558.560	-5.904.701
8	JANTS	69,4	12.933.740	-18.814.500	-5.880.760
9	ASELS	15,4	17.015.520	-22.719.280	-5.703.760
10	FROTO	167,3	12.942.650	-18.440.190	-5.497.540
11	AKYHO	2,43	30.416.770	-35.224.910	-4.808.140
12	SASA	27,52	22.193.170	-26.878.340	-4.685.170
13	CLEBI	166,00	5.701.039	-8.951.174	-3.250.135
14	IZMDC	2,63	7.911.973	-11.089.330	-3.177.357
15	ALCTL	25,7	4.202.710	-7.378.975	-3.176.265
16	TAVHL	23,58	9.587.201	-12.685.790	-3.098.589
17	GSRAY	3,57	6.390.976	-9.486.763	-3.095.787
18	YYAPI	1,2	4.663.391	-7.688.732	-3.025.341
19	VAKFN	8,52	8.384.311	-11.342.890	-2.958.579
20	POLHO	2,82	7.022.514	-9.873.784	-2.851.270
21	CANTE	12,9	7.520.337	-10.213.890	-2.693.553
22	TSPOR	3,36	4.245.056	-6.846.989	-2.601.933
23	KERVT	4,57	4.154.905	-6.722.991	-2.568.086
24	DARDL	2,89	4.475.110	-7.033.615	-2.558.505
25	BRISA	22,24	4.458.147	-6.930.668	-2.472.521
26	THYAO	12,65	79.504.360	-81.942.820	-2.438.460
27	ZOREN	1,65	7.748.989	-10.118.980	-2.369.991
28	ISGSY	8,33	2.236.980	-4.585.466	-2.348.486
29	GEDIK	7,59	3.771.319	-6.083.922	-2.312.603
30	ARZUM	18,65	7.974.980	-10.243.090	-2.268.110
31	HEKTS	8,55	8.582.820	-10.850.910	-2.268.090
32	IPEKE	12,52	4.787.960	-7.055.982	-2.268.022
33	VAKBN	3,56	15.298.510	-17.534.820	-2.236.310
34	HLGYO	2,28	3.985.034	-6.156.360	-2.171.326
35	CEMAS	1,24	6.408.560	-8.396.910	-1.988.350
36	GLYHO	2,29	14.111.100	-16.091.780	-1.980.680
37	TRGYO	4,09	12.729.490	-14.589.910	-1.860.420
38	VKGYO	1,52	2.943.613	-4.689.499	-1.745.886
39	BASGZ	24,00	3.213.870	-4.879.147	-1.665.277
40	TURSG	4,9	5.607.758	-7.262.804	-1.655.046

Kaynak: MATRIKS

UYARI: Burada yer alan yatırım bilgi, yorum ve tavsiyeleri yatırım danışmanlığı kapsamında değildir. Yatırım danışmanlığı hizmeti; aracı kurumlar, portföy yönetim şirketleri, mevduat kabul etmeyen bankalar ile müşteri arasında imzalanacak yatırım danışmanlığı sözleşmesi çerçevesinde sunulmaktadır. Burada yer alan yorum ve tavsiyeler, yorum ve tavsiyede bulunanların kişisel görüşlerine dayanmaktadır. Bu görüşler mali durumunuz ile risk ve getiri tercihlerinize uygun olmayabilir. Bu nedenle, sadece burada yer alan bilgilere dayanarak yatırım kararı verilmesi beklentilerinize uygun sonuçlar doğurmayabilir.

PİRAMİT MENKUL KIYMETLER A.Ş.

Gümüşsuyu Mah. İnönü Cad. Işık Apt. No:53 Kat:5 Daire 9-10 Taksim/İstanbul
Tel: 0212 293 95 00 Faks: 0212 293 95 60

Şişli Şubesi

Halaskargazi Cad. No:111 D:4 Kat:1 Şişli/İstanbul
Tel: 0212 395 32 33 Faks: 0212 230 81 15

Balıkesir İrtibat Bürosu

Altıeylül Mah. Keçeci sok. Özcaner İşmerkezi No:17 K:1 Altıeylül/ Balıkesir
Tel: 0266 245 91 21 Faks: 0266 245 23 34

Ferdi Uğur Taçkınlar
Araştırma Uzmanı Müdür Yardımcısı
02123953227
ugur.tackinlar@piramitmenkul.com.tr

Arif Tekin Seğmen
Araştırma Uzmanı
02123953213
arif.segmen@piramitmenkul.com.tr