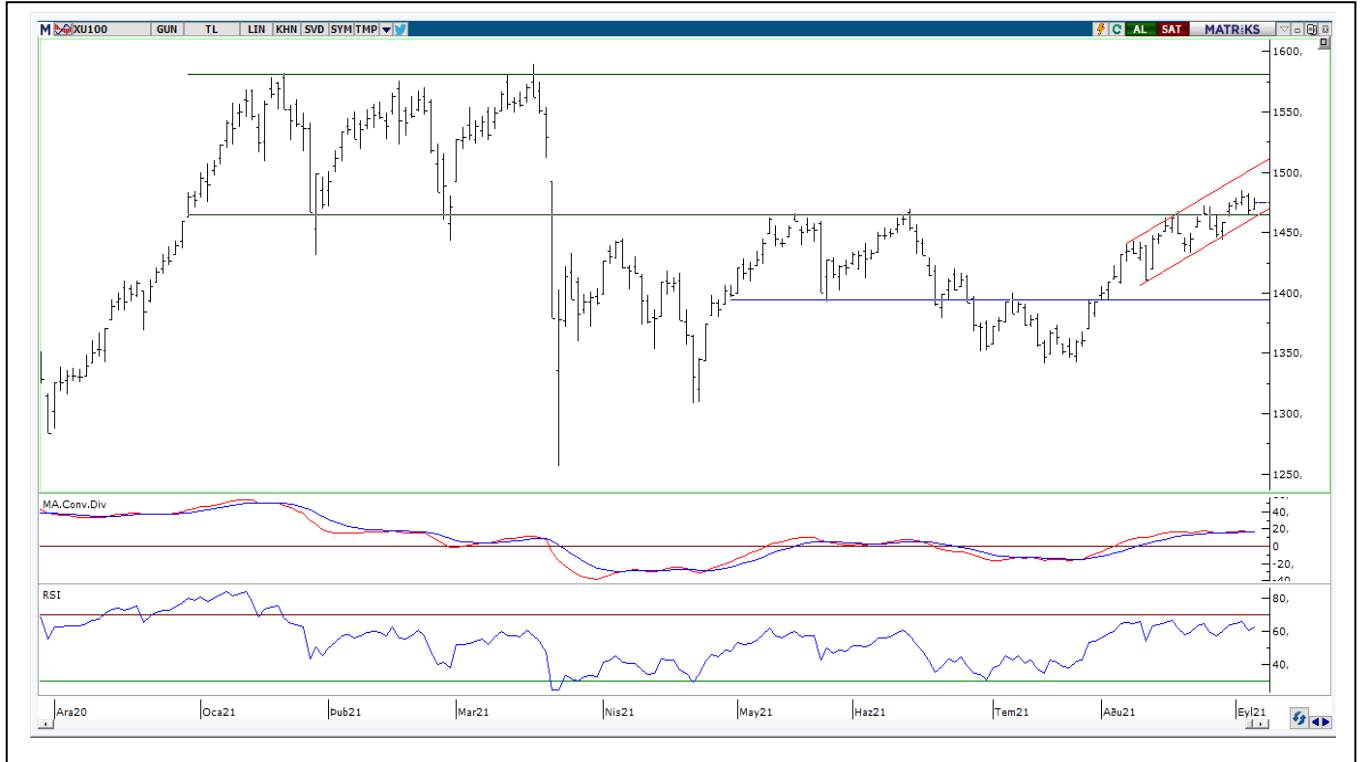


BIST-100

	Kapanış	Destek-1	Destek-2	Destek-3	Direnç-1	Direnç-2	Direnç-3
BIST100	1.474	1.465	1.440	1.435	1.480	1.492	1.511

BIST100 endeksi dünkü işlemleri %0,41 oranında yükseliş ile 1.474 puandan kapattı. Endeks güne hafif artı görüntü ile başladıktan sonra gün içinde 1.478-1.469 bandında hareket etti. Endeksin yukarı yönlü hareketinde Bankacılık Endeksinin %0,97 oranındaki yükselişi etkili oldu. Endeksin teknik görünümünü incelediğimizde, geçmişte kanal direnci konumunda test edilen ve kırılan 1.465 seviyesi geri çekilmelerde önemli destek olarak takip edilebilir. Bu desteğin korunması durumunda yukarı yönlü hareketler devam edebilir ve 1.480 seviyesi kısa vadeli direnç olarak gündeme gelebilir. Sonraki önemli seviye olarak 19-22 Mart tarihlerinde oluşan aşağı kaçış boşluğu (1.492-1.511) yeniden test edilebilir ve kapanabilir. Endeks Dolar bazında ise günü 1,78 centten kapattı. Endeks gün içi 1,77-1,78 cent bandında alıcılı hareket edildi. Endekste orta vadeli yönde takip ettiğimiz 200 günlük AO (1,75 cent) desteği geri çekilmelerde önemli seviye olarak izlenebilir. Yukarı yönlü hareketlerde ise geçmişte kanal direnci konumunda test edilen 1,80 cent direnci takip edilebilir.

BIST100 Grafik



UYARI: Burada yer alan yatırım bilgi, yorum ve tavsiyeleri yatırım danışmanlığı kapsamında değildir. Yatırım danışmanlığı hizmeti; aracı kurumlar, portföy yönetim şirketleri, mevduat kabul etmeyen bankalar ile müşteri arasında imzalanacak yatırım danışmanlığı sözleşmesi çerçevesinde sunulmaktadır. Burada yer alan yorum ve tavsiyeler, yorum ve tavsiyede bulunanların kişisel görüşlerine dayanmaktadır. Bu görüşler mali durumunuz ile risk ve getiri tercihlerinize uygun olmayabilir. Bu nedenle, sadece burada yer alan bilgilere dayanılarak yatırım kararı verilmesi beklentilerinize uygun sonuçlar doğurmayabilir.

VIOP30 Yakın Vade Kontratı

	Uzlaşma Fiyatı	Destek-1	Destek-2	Destek-3	Direnç-1	Direnç-2	Direnç-3
VIOP30	1.618	1.600	1.585	1.560	1.630	1.660	1.725

VIOP30 Yakın Vade Kontratı, günü 1.618 uzlaşma fiyatından alıcılı görüntü ile kapattı. Kontrat gün içinde 1.611-1.624 bandında hareket etti. Kısa vadeli yükselen kanalın etkisinin sürdüğü Kontratta, 1.600 seviyesi kanal desteği olarak takip edilebilir. Sonraki önemli destek olarak 1.585 seviyesi izlenebilir. Yukarı yönlü hareketlerde ise 1.630 seviyesi ara direnç olmak üzere, 1.660 kısa vadeli yükselen kanal direnci önemli seviyeler olarak takip edilebilir.

VIOP30 Yakın Vade Kontratı Grafik



UYARI: Burada yer alan yatırım bilgi, yorum ve tavsiyeleri yatırım danışmanlığı kapsamında değildir. Yatırım danışmanlığı hizmeti; aracı kurumlar, portföy yönetim şirketleri, mevduat kabul etmeyen bankalar ile müşteri arasında imzalanacak yatırım danışmanlığı sözleşmesi çerçevesinde sunulmaktadır. Burada yer alan yorum ve tavsiyeler, yorum ve tavsiyede bulunanların kişisel görüşlerine dayanmaktadır. Bu görüşler mali durumunuz ile risk ve getiri tercihlerinize uygun olmayabilir. Bu nedenle, sadece burada yer alan bilgilere dayanarak yatırım kararı verilmesi beklentilerinize uygun sonuçlar doğurmayabilir.

USDTRY

	Son	Destek-1	Deste-2	Destek-3	Direnç-1	Direnç-2	Direnç-3
Dolar/TL	8,28	8,20	8,10	8,00	8,30	8,40	8,50

Dolar/TL kurunda dünkü işlemlerde 8,2693-8,2926 bandında satıcı hareket edildi. Gün içi orta vadeli yatay kanalın (8,30) üzerinde tutunamayan kurda, gelen satışların etkisi ile 200 günlük AO 8,28 (turuncu) desteğine geri çekilme görüldü. Teknik açıdan 200 günlük AO'su (8,28) geçilmesi durumunda satışlar devam edebilir 8,20-8,10 ara destek olmak üzere, geçmişte destek konumunda test edilen 8,00 seviyesi gündeme gelebilir. Yukarı yönlü hareketlerde (8,30) kanal alt bandı önemli seviye olarak takip edilebilir. Kurda 8,30 seviyesinin üzerinde kalıcı olunması ile 8,40-8,50 kısa vadeli dirençler hedeflenebilir.

Dolar/TL Grafik



UYARI: Burada yer alan yatırım bilgi, yorum ve tavsiyeleri yatırım danışmanlığı kapsamında değildir. Yatırım danışmanlığı hizmeti; aracı kurumlar, portföy yönetim şirketleri, mevduat kabul etmeyen bankalar ile müşteri arasında imzalanacak yatırım danışmanlığı sözleşmesi çerçevesinde sunulmaktadır. Burada yer alan yorum ve tavsiyeler, yorum ve tavsiyede bulunanların kişisel görüşlerine dayanmaktadır. Bu görüşler mali durumunuz ile risk ve getiri tercihlerinize uygun olmayabilir. Bu nedenle, sadece burada yer alan bilgilere dayanarak yatırım kararı verilmesi beklentilerinize uygun sonuçlar doğurmayabilir.

GÜNLÜK PARA GİRİŞİ OLAN HİSSELER - İlk 5 Kurum (TL) 06.09.2021

Sıra	Hisse	Kapanış	Alıcılar Hacim	Satıcılar Hacim	Para Girişi
1	GARAN	9,91	110.852.900	-72.700.590	38.152.310
2	YKBNK	2,68	120.214.200	-86.157.700	34.056.500
3	KOZAL	106,1	62.323.950	-42.804.380	19.519.570
4	FENER	36,38	27.755.730	-17.019.230	10.736.500
5	TSKB	1,36	29.283.810	-19.347.250	9.936.560
6	KCHOL	23,24	25.651.840	-16.665.620	8.986.220
7	GOZDE	6,26	17.611.420	-9.103.678	8.507.742
8	ISCTR	5,75	41.671.210	-33.626.180	8.045.030
9	JANTS	72,00	18.891.140	-11.052.230	7.838.910
10	TOASO	43,56	34.628.170	-27.319.970	7.308.200
11	BASGZ	24,62	13.149.560	-7.719.817	5.429.743
12	TUPRS	104,3	37.426.100	-32.198.510	5.227.590
13	ARZUM	19,28	12.643.440	-8.096.368	4.547.072
14	TAVHL	24,16	11.431.620	-6.997.842	4.433.778
15	BIOEN	30,1	25.744.000	-21.314.490	4.429.510
16	EGEPO	7,31	24.340.300	-19.945.590	4.394.710
17	PGSUS	71,9	9.780.572	-5.566.234	4.214.338
18	TKNSA	6,77	15.062.870	-11.083.320	3.979.550
19	KOZAA	16,19	30.074.250	-26.112.750	3.961.500
20	MERCN	10,06	16.915.740	-13.287.910	3.627.830
21	KORDS	24,4	14.962.380	-11.736.460	3.225.920
22	KONTR	63,65	7.845.482	-4.622.684	3.222.798
23	MRGYO	1,13	8.418.930	-5.576.289	2.842.641
24	PEKGY	1,01	15.182.100	-12.510.030	2.672.070
25	EREGL	18,25	29.453.100	-26.908.400	2.544.700
26	AKYHO	2,7	10.481.560	-8.152.817	2.328.743
27	GESAN	23,06	25.297.000	-22.986.830	2.310.170
28	YYAPI	1,25	15.081.970	-12.821.510	2.260.460
29	VAKFN	8,75	9.111.357	-7.009.286	2.102.071
30	BIMAS	70,95	15.668.410	-13.615.830	2.052.580
31	ECILC	6,75	12.178.810	-10.283.300	1.895.510
32	FLAP	2,59	5.967.962	-4.080.016	1.887.946
33	CANTE	13,37	11.794.170	-9.945.196	1.848.974
34	GENIL	15,18	13.576.610	-11.849.690	1.726.920
35	ORCAY	13,16	6.978.380	-5.304.230	1.674.150
36	HUBVC	10,53	4.955.433	-3.284.209	1.671.224
37	ESEN	36,12	7.130.536	-5.549.070	1.581.466
38	ENJSA	11,21	5.125.334	-3.595.024	1.530.310
39	OYLUM	4,84	4.338.688	-2.827.828	1.510.860
40	GSDDE	3,03	4.037.872	-2.587.470	1.450.402

Kaynak: MATRIKS

UYARI: Burada yer alan yatırım bilgi, yorum ve tavsiyeleri yatırım danışmanlığı kapsamında değildir. Yatırım danışmanlığı hizmeti; aracı kurumlar, portföy yönetim şirketleri, mevduat kabul etmeyen bankalar ile müşteri arasında imzalanacak yatırım danışmanlığı sözleşmesi çerçevesinde sunulmaktadır. Burada yer alan yorum ve tavsiyeler, yorum ve tavsiyede bulunanların kişisel görüşlerine dayanmaktadır. Bu görüşler mali durumunuz ile risk ve getiri tercihlerinize uygun olmayabilir. Bu nedenle, sadece burada yer alan bilgilere dayanarak yatırım kararı verilmesi beklentilerinize uygun sonuçlar doğurmayabilir.

GÜNLÜK PARA ÇIKIŞI OLAN HİSSELER - İlk 5 Kurum (TL) 06.09.2021

Sıra	Hisse	Kapanış	Alıcılar Hacim	Satıcılar Hacim	Para Çıkışı
1	KATMR	1,51	22.168.470	-43.581.730	-21.413.260
2	PETKM	6,13	25.687.330	-41.380.600	-15.693.270
3	SASA	28,18	19.477.300	-33.007.150	-13.529.850
4	KRDMD	7,56	35.396.080	-42.643.870	-7.247.790
5	TURSG	5,04	8.555.749	-15.450.480	-6.894.731
6	VAKBN	3,6	24.381.600	-30.478.390	-6.096.790
7	SNGYO	4,34	5.536.327	-10.735.600	-5.199.273
8	ASELS	15,69	12.973.260	-17.595.090	-4.621.830
9	RYGYO	2,93	8.300.457	-12.859.860	-4.559.403
10	TRILC	15,04	6.748.721	-10.990.630	-4.241.909
11	FROTO	169,9	15.991.460	-20.206.800	-4.215.340
12	EKGYO	1,88	15.937.100	-20.058.590	-4.121.490
13	ALCAR	343,3	5.638.117	-9.654.323	-4.016.206
14	IPEKE	12,86	6.163.453	-10.083.030	-3.919.577
15	KTSKR	65,7	27.820.630	-31.659.270	-3.838.640
16	DARDL	3,05	5.188.794	-8.490.186	-3.301.392
17	AKBNK	5,91	30.805.700	-33.937.280	-3.131.580
18	CLEBI	169,9	5.518.503	-8.370.599	-2.852.096
19	ODAS	1,55	45.065.870	-47.633.160	-2.567.290
20	BRISA	22,68	7.489.818	-9.954.241	-2.464.423
21	TSPOR	3,4	7.348.388	-9.728.317	-2.379.929
22	GSDHO	2,36	7.067.260	-9.401.065	-2.333.805
23	DAGI	4,2	4.284.346	-6.408.367	-2.124.021
24	PRKAB	13,8	2.810.174	-4.918.515	-2.108.341
25	ERBOS	126,9	4.105.470	-6.046.628	-1.941.158
26	ENKAI	10,44	5.534.953	-7.472.988	-1.938.035
27	MARTI	2,13	7.037.152	-8.919.243	-1.882.091
28	TURGG	146,3	2.667.222	-4.528.327	-1.861.105
29	AGHOL	24,3	3.550.671	-5.377.757	-1.827.086
30	SELEC	9,33	3.383.648	-5.181.228	-1.797.580
31	BRLSM	10,41	9.276.208	-10.899.400	-1.623.192
32	USDTRF	789,7	26.337.320	-27.859.420	-1.522.100
33	NATEN	38,8	2.354.831	-3.824.073	-1.469.242
34	MGROS	35,04	3.145.641	-4.607.595	-1.461.954
35	AEFES	22,5	8.297.597	-9.702.606	-1.405.009
36	IHGZT	1,32	2.436.383	-3.770.278	-1.333.895
37	ARCLK	32,00	13.108.090	-14.397.370	-1.289.280
38	MAVI	58,5	2.915.533	-4.161.211	-1.245.678
39	ZOREN	1,7	7.439.868	-8.665.019	-1.225.151
40	IDEAS	52,5	1.990.797	-3.201.624	-1.210.827

Kaynak: MATRIKS

UYARI: Burada yer alan yatırım bilgi, yorum ve tavsiyeleri yatırım danışmanlığı kapsamında değildir. Yatırım danışmanlığı hizmeti; aracı kurumlar, portföy yönetim şirketleri, mevduat kabul etmeyen bankalar ile müşteri arasında imzalanacak yatırım danışmanlığı sözleşmesi çerçevesinde sunulmaktadır. Burada yer alan yorum ve tavsiyeler, yorum ve tavsiyede bulunanların kişisel görüşlerine dayanmaktadır. Bu görüşler mali durumunuz ile risk ve getiri tercihlerinize uygun olmayabilir. Bu nedenle, sadece burada yer alan bilgilere dayanarak yatırım kararı verilmesi beklentilerinize uygun sonuçlar doğurmayabilir.

PİRAMİT MENKUL KIYMETLER A.Ş.

Gümüşsuyu Mah. İnönü Cad. Işık Apt. No:53 Kat:5 Daire 9-10 Taksim/İstanbul
Tel: 0212 293 95 00 Faks: 0212 293 95 60

Şişli Şubesi

Halaskargazi Cad. No:111 D:4 Kat:1 Şişli/İstanbul
Tel: 0212 395 32 33 Faks: 0212 230 81 15

Balıkesir İrtibat Bürosu

Altıeylül Mah. Keçeci sok. Özcaner İşmerkezi No:17 K:1 Altıeylül/ Balıkesir
Tel: 0266 245 91 21 Faks: 0266 245 23 34

Ferdi Uğur Taçkınlar

Araştırma Uzmanı Müdür Yardımcısı
02123953227
ugur.tackinlar@piramitmenkul.com.tr

Arif Tekin Seğmen

Araştırma Uzmanı
02123953213
arif.segmen@piramitmenkul.com.tr