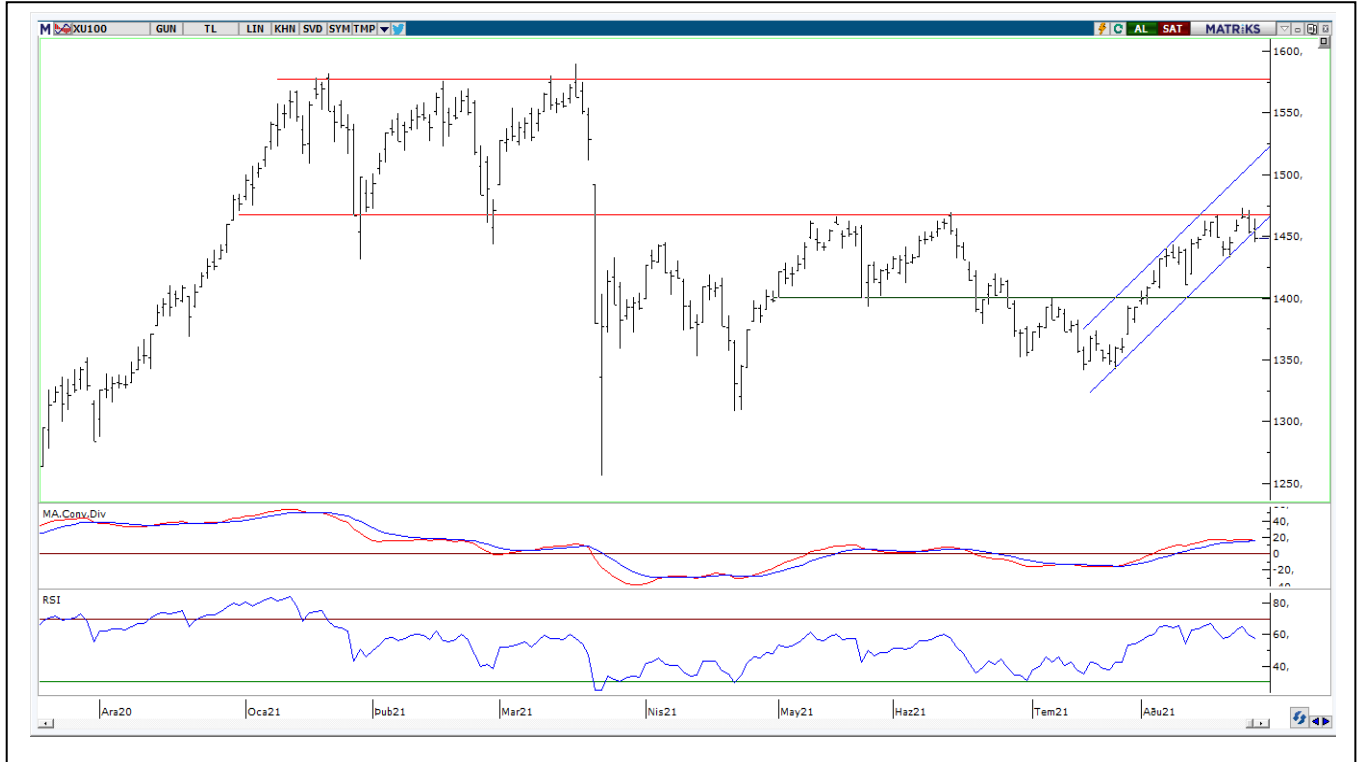


BIST-100

	Kapanış	Destek-1	Destek-2	Destek-3	Direnç-1	Direnç-2	Direnç-3
BIST100	1.448	1.440	1.433	1.420	1.465	1.492	1.511

BIST100 endeksi dünkü işlemleri %0,33 oranında düşüş ile 1.448 puandan kapattı. Endeks güne hafif artı görüntü ile başladıktan sonra gün içinde 1.445-1.463 bandında hareket etti. Bankacılık Endeksinde %0,60 ve Sınai Endeksinde %0,72 oranlarında değer kayıpları görüldü. Ulaştırma Endeksi ise günü %1,41 oranında yükseliş ile kapattı. Endeksin teknik görünümü incelediğimizde, 1.465 seviyesinin hacim destekli geçilmesi ve üzerine yerleşme olması durumunda yukarı yönlü hareketler devam edebilir, 19-22 Mart tarihlerinde oluşan aşağı kaçış boşluğu (1.492-1.511) yeniden test edilebilir ve kapanabilir. Geri çekilmelerde ise 1.440 seviyesi önemli destek olarak takip edilebilir. Bu desteğin geçilmesi ile kısa vadeli teknik görünüm negatife dönebilir, 200 günlük AO'su (1.433) hedeflenebilir. Sonraki destek olarak geçmişte destek konumunda test edilen 1.420 seviyesi izlenebilir. Endeks Dolar bazında ise günü 1,72 centten kapattı. Endeks gün içi 1,72-1,74 cent bandında satıcı hareket edildi. Endekste kısa vadede 1,75-1,70 cent seviyelerinin dışındaki kapanışların teknik açıdan belirleyici olabileceğini düşünmekteyiz.

BIST100 Grafik



UYARI: Burada yer alan yatırım bilgi, yorum ve tavsiyeleri yatırım danışmanlığı kapsamında değildir. Yatırım danışmanlığı hizmeti; aracı kurumlar, portföy yönetim şirketleri, mevduat kabul etmeyen bankalar ile müşteri arasında imzalanacak yatırım danışmanlığı sözleşmesi çerçevesinde sunulmaktadır. Burada yer alan yorum ve tavsiyeler, yorum ve tavsiyede bulunanların kişisel görüşlerine dayanmaktadır. Bu görüşler mali durumunuz ile risk ve getiri tercihlerinize uygun olmayabilir. Bu nedenle, sadece burada yer alan bilgilere dayanılarak yatırım kararı verilmesi beklentilerinize uygun sonuçlar doğurmayabilir.

VIOP30 Yakın Vade Kontratı

	Uzlaşma Fiyatı	Destek-1	Destek-2	Destek-3	Direnç-1	Direnç-2	Direnç-3
VIOP30	1.567	1.560	1.539	1.515	1.585	1.610	1.630

VIOP30 Yakın Vade Kontratı, dünkü işlemleri 1.567 uzlaşma fiyatından satıcıları görüntü ile kapattı. Kontrat gün içinde 1.562-1.586 bandında dalgalı hareket etti. Günün ilk yarısında 1.585 direncinin üzeri teste edilse de başarılı olunamadı. Günün ikinci yarısında gelen satışların karşılanamaması etkisi ile 22 günlük AO'su (1.566) üzerinde kapanış yapıldı. Teknik bakımdan 1.560 seviyesi geçmişte destek konumunda test edilen önemli seviye olarak takip edilebilir. Bu desteğin hacim destekli kırılması durumunda satışlar devam edebilir, 200 günlük AO'su (1.539) gündeme gelebilir. Yukarı yönlü hareketlerde ise 1.585 seviyesi önemli direnç olarak izlenebilir.

VIOP30 Yakın Vade Kontratı Grafik



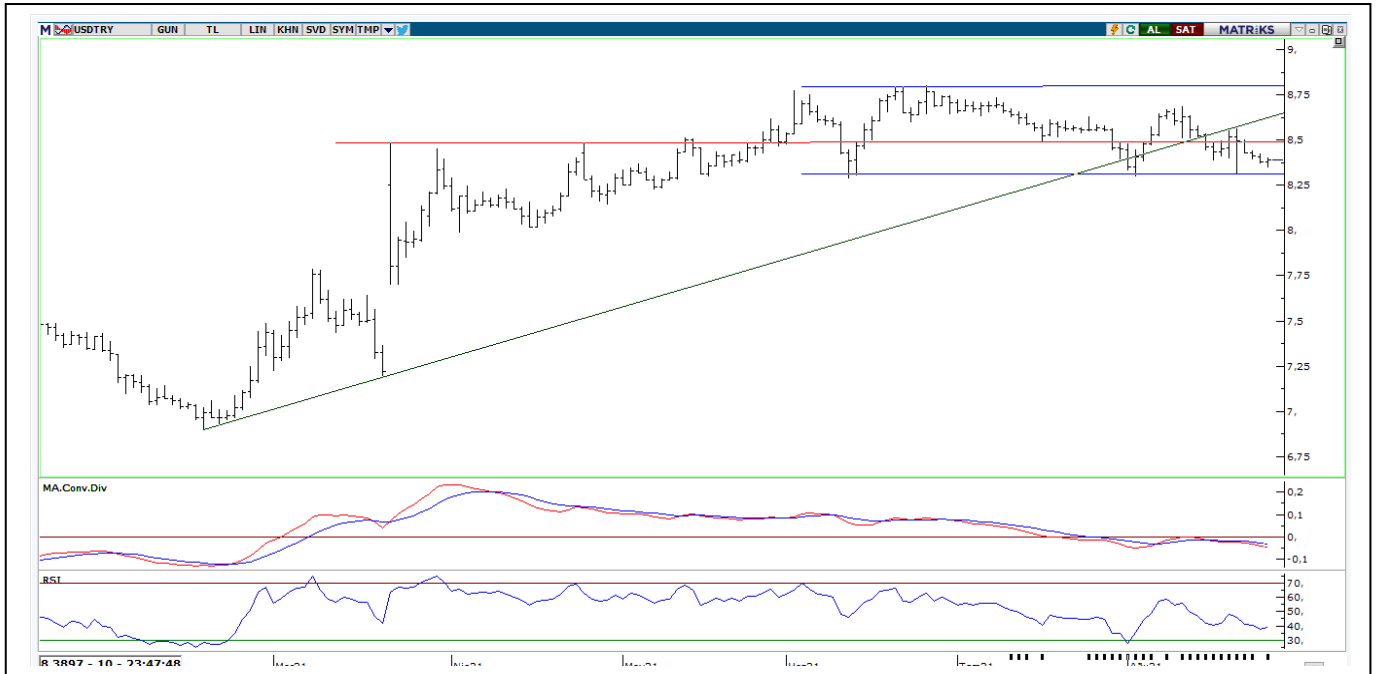
UYARI: Burada yer alan yatırım bilgi, yorum ve tavsiyeleri yatırım danışmanlığı kapsamında değildir. Yatırım danışmanlığı hizmeti; aracı kurumlar, portföy yönetim şirketleri, mevduat kabul etmeyen bankalar ile müşteri arasında imzalanacak yatırım danışmanlığı sözleşmesi çerçevesinde sunulmaktadır. Burada yer alan yorum ve tavsiyeler, yorum ve tavsiyede bulunanların kişisel görüşlerine dayanmaktadır. Bu görüşler mali durumunuz ile risk ve getiri tercihlerinize uygun olmayabilir. Bu nedenle, sadece burada yer alan bilgilere dayanarak yatırım kararı verilmesi beklentilerinize uygun sonuçlar doğurmayabilir.

USDTRY

	Son	Destek-1	Deste-2	Destek-3	Direnç-1	Direnç-2	Direnç-3
Dolar/TL	8,39	8,30	8,25	8,00	8,50	8,60	8,80

Dolar/TL kurunda dünkü işlemlerde 8,3480-8,4032 bandında hareket edildi. Gün içi gelen alımların etkisi ile 5 günlük AO'su (8,40) test edildi. Teknik açıdan 5 günlük AO'su (8,40) geçilmesi ile kısa vadeli teknik görünüm pozitif dönebilir, ilk etapta 8,50-8,60 dirençleri hedeflenebilir. Sonraki önemli seviye olarak orta vadeli yatay kanal direnci (8,80) izlenebilir. Geri çekilmelerde orta vadeli yatay kanal alt bandı (8,30) takip edilebilir. Bu desteğin geçilmesi ile orta vadeli yönde takip ettiğimiz 200 günlük AO (8,25) desteğine geri çekilme görülebilir. Kur, kısa vadeli ağırlıklı ortalamaların (5 günlük 8,40-22 günlük 8,47) altında fiyatlanırken, MACD indikatörü sıfır seviyesinin altında durağan seyretmektedir. Güçlenmeyi temsil eden RSI indikatörü ise 39 seviyesinin üzerinde bulunmaktadır.

Dolar/TL Grafik



UYARI: Burada yer alan yatırım bilgi, yorum ve tavsiyeleri yatırım danışmanlığı kapsamında değildir. Yatırım danışmanlığı hizmeti; aracı kurumlar, portföy yönetim şirketleri, mevduat kabul etmeyen bankalar ile müşteri arasında imzalanacak yatırım danışmanlığı sözleşmesi çerçevesinde sunulmaktadır. Burada yer alan yorum ve tavsiyeler, yorum ve tavsiyede bulunanların kişisel görüşlerine dayanmaktadır. Bu görüşler mali durumunuz ile risk ve getiri tercihlerinize uygun olmayabilir. Bu nedenle, sadece burada yer alan bilgilere dayanarak yatırım kararı verilmesi beklentilerinize uygun sonuçlar doğurmayabilir.

GÜNLÜK PARA GİRİŞİ OLAN HİSSELER - İlk 5 Kurum (TL) 26.08.2021

Sıra	Hisse	Kapanış	Alıcılar Hacim	Satıcılar Hacim	Para Girişi
1	THYAO	12,79	251.462.800	-168.147.900	83.314.900
2	CANTE	14,06	50.208.620	-24.761.020	25.447.600
3	BIMAS	73,6	58.592.790	-47.612.370	10.980.420
4	ISCTR	5,6	55.981.740	-45.731.780	10.249.960
5	SAHOL	10,29	30.432.220	-20.780.350	9.651.870
6	KCHOL	23,42	43.460.640	-36.874.930	6.585.710
7	KOZAA	15,78	24.605.040	-19.223.990	5.381.050
8	KTSKR	62,05	15.730.470	-10.863.670	4.866.800
9	DOHOL	2,55	15.331.610	-11.014.380	4.317.230
10	KATMR	2,91	12.931.790	-8.681.387	4.250.403
11	TRGYO	4,02	18.559.220	-14.777.840	3.781.380
12	KZBGY	22,58	16.229.480	-12.721.310	3.508.170
13	AKSA	19,4	13.515.690	-10.294.260	3.221.430
14	GENIL	14,6	14.082.270	-10.900.980	3.181.290
15	AKBNK	5,69	39.230.630	-36.092.930	3.137.700
16	AYEN	4,95	7.449.578	-4.505.822	2.943.756
17	MRGYO	1,12	22.604.210	-20.176.170	2.428.040
18	TTKOM	7,34	16.198.680	-13.786.600	2.412.080
19	PGSUS	72,05	19.780.530	-17.412.450	2.368.080
20	DOAS	25,76	6.048.461	-3.855.699	2.192.762
21	KLGYO	1,75	5.760.136	-3.623.346	2.136.790
22	VESBE	48,06	7.676.868	-5.598.147	2.078.721
23	GSDHO	2,12	7.758.917	-5.722.971	2.035.946
24	BERA	9,41	8.280.721	-6.280.508	2.000.213
25	NTHOL	4,31	8.209.652	-6.247.645	1.962.007
26	ENJSA	10,84	6.346.835	-4.498.481	1.848.354
27	SNGYO	3,98	22.115.650	-20.279.460	1.836.190
28	ECZYT	41,46	5.155.504	-3.402.115	1.753.389
29	LOGO	40,22	9.985.583	-8.296.803	1.688.780
30	RYGYO	4,94	6.283.801	-4.794.141	1.489.660
31	DGKLB	2,16	5.505.272	-4.213.520	1.291.752
32	ALBRK	1,49	8.284.325	-7.003.508	1.280.817
33	IHGZT	1,18	5.041.273	-3.821.475	1.219.798
34	KRVGD	16,63	6.935.236	-5.740.080	1.195.156
35	ESEN	33,3	5.137.523	-3.942.544	1.194.979
36	CCOLA	86,1	4.413.170	-3.268.017	1.145.153
37	MAVI	59,75	5.985.981	-4.933.660	1.052.321
38	OTKAR	322,7	5.859.229	-4.812.916	1.046.313
39	INDES	6,26	4.543.306	-3.498.701	1.044.605
40	BRYAT	445,00	6.696.820	-5.659.209	1.037.611

Kaynak: MATRIKS

UYARI: Burada yer alan yatırım bilgi, yorum ve tavsiyeleri yatırım danışmanlığı kapsamında değildir. Yatırım danışmanlığı hizmeti; aracı kurumlar, portföy yönetim şirketleri, mevduat kabul etmeyen bankalar ile müşteri arasında imzalanacak yatırım danışmanlığı sözleşmesi çerçevesinde sunulmaktadır. Burada yer alan yorum ve tavsiyeler, yorum ve tavsiyede bulunanların kişisel görüşlerine dayanmaktadır. Bu görüşler mali durumunuz ile risk ve getiri tercihlerinize uygun olmayabilir. Bu nedenle, sadece burada yer alan bilgilere dayanarak yatırım kararı verilmesi beklentilerinize uygun sonuçlar doğurmayabilir.

GÜNLÜK PARA ÇIKIŞI OLAN HİSSELER - İlk 5 Kurum (TL) 26.08.2021

Sıra	Hisse	Kapanış	Alıcılar Hacim	Satıcılar Hacim	Para Çıkışı
1	GARAN	9,44	75.037.540	-103.119.300	-28.081.760
2	TMSN	17,32	16.217.510	-29.823.130	-13.605.620
3	GESAN	24,62	59.759.320	-70.321.490	-10.562.170
4	TUPRS	98,9	38.516.900	-48.650.900	-10.134.000
5	IZMDC	2,67	13.564.490	-23.001.710	-9.437.220
6	MGROS	35,12	14.261.120	-21.838.290	-7.577.170
7	SISE	8,82	60.172.500	-67.043.140	-6.870.640
8	ODAS	1,46	51.592.600	-58.311.070	-6.718.470
9	EDATA	13,47	8.147.599	-14.787.820	-6.640.221
10	BIOEN	28,2	67.568.940	-74.140.260	-6.571.320
11	HALKB	4,75	16.363.330	-22.723.170	-6.359.840
12	TAVHL	24,02	14.387.470	-19.712.310	-5.324.840
13	EREGL	18,4	39.851.780	-44.405.610	-4.553.830
14	ARZUM	17,63	7.086.838	-11.497.310	-4.410.472
15	AEFES	21,46	6.461.117	-10.856.700	-4.395.583
16	AKSEN	14,6	12.782.680	-16.533.700	-3.751.020
17	TKNSA	6,4	4.523.915	-8.254.824	-3.730.909
18	KOZAL	103,7	16.259.850	-19.808.690	-3.548.840
19	PETKM	6,08	37.395.360	-40.546.700	-3.151.340
20	SASA	26,88	13.218.050	-16.363.430	-3.145.380
21	GSRAY	3,65	6.032.682	-8.933.959	-2.901.277
22	ALARK	8,59	7.326.699	-10.184.530	-2.857.831
23	VAKBN	3,55	10.710.760	-13.506.930	-2.796.170
24	FROTO	167,6	14.624.730	-17.107.750	-2.483.020
25	TRILC	14,89	10.009.320	-12.053.140	-2.043.820
26	ORGE	6,27	2.743.657	-4.754.679	-2.011.022
27	ECILC	6,00	4.567.824	-6.426.354	-1.858.530
28	BASGZ	24,04	15.543.950	-17.146.860	-1.602.910
29	ITTFH	1,45	2.251.845	-3.792.930	-1.541.085
30	SKBNK	1,03	7.962.071	-9.445.462	-1.483.391
31	TURSG	4,77	6.563.915	-8.018.664	-1.454.749
32	BTCIM	12,3	2.258.117	-3.569.268	-1.311.151
33	TOASO	40,06	17.998.210	-19.287.720	-1.289.510
34	TUKAS	6,58	2.286.284	-3.567.074	-1.280.790
35	TSKB	1,31	9.273.616	-10.517.670	-1.244.054
36	USDTRF	803,00	2.326.187	-3.560.539	-1.234.352
37	YKBNK	2,53	39.280.270	-40.449.050	-1.168.780
38	KRDMD	7,56	50.638.160	-51.799.610	-1.161.450
39	TUREX	10,18	3.829.497	-4.979.417	-1.149.920
40	BRLSM	10,96	19.098.600	-20.169.350	-1.070.750

Kaynak: MATRIKS

UYARI: Burada yer alan yatırım bilgi, yorum ve tavsiyeleri yatırım danışmanlığı kapsamında değildir. Yatırım danışmanlığı hizmeti; aracı kurumlar, portföy yönetim şirketleri, mevduat kabul etmeyen bankalar ile müşteri arasında imzalanacak yatırım danışmanlığı sözleşmesi çerçevesinde sunulmaktadır. Burada yer alan yorum ve tavsiyeler, yorum ve tavsiyede bulunanların kişisel görüşlerine dayanmaktadır. Bu görüşler mali durumunuz ile risk ve getiri tercihlerinize uygun olmayabilir. Bu nedenle, sadece burada yer alan bilgilere dayanarak yatırım kararı verilmesi beklentilerinize uygun sonuçlar doğurmayabilir.

PİRAMİT MENKUL KIYMETLER A.Ş.

Gümüşsuyu Mah. İnönü Cad. Işık Apt. No:53 Kat:5 Daire 9-10 Taksim/İstanbul
Tel: 0212 293 95 00 Faks: 0212 293 95 60

Şişli Şubesi

Halaskargazi Cad. No:111 D:4 Kat:1 Şişli/İstanbul
Tel: 0212 395 32 33 Faks: 0212 230 81 15

Balıkesir İrtibat Bürosu

Altıeylül Mah. Keçeci sok. Özcaner İşmerkezi No:17 K:1 Altıeylül/ Balıkesir
Tel: 0266 245 91 21 Faks: 0266 245 23 34

Ferdi Uğur Taçkınlar

Araştırma Uzmanı Müdür Yardımcısı
02123953227
ugur.tackinlar@piramitmenkul.com.tr

Arif Tekin Seğmen

Araştırma Uzmanı
02123953213
arif.segmen@piramitmenkul.com.tr