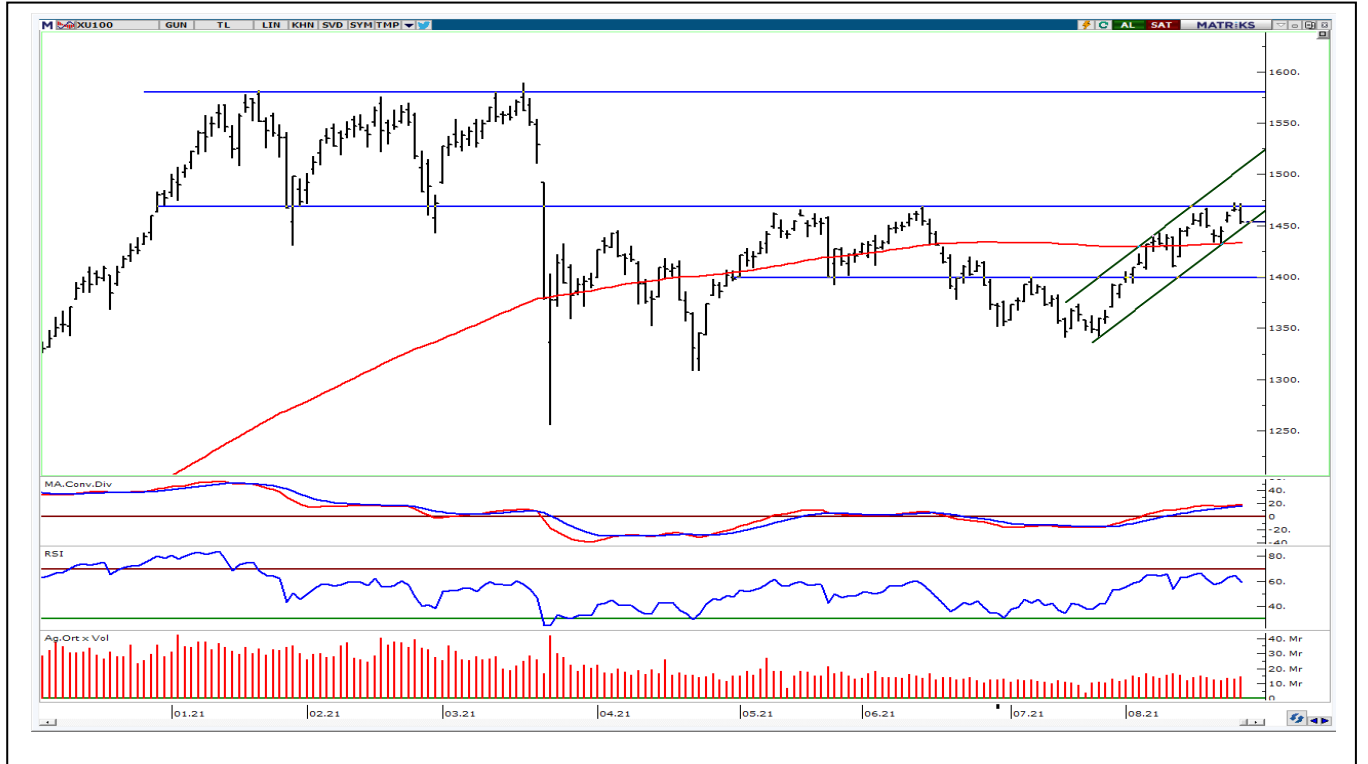


BIST-100

	Kapanış	Destek-1	Destek-2	Destek-3	Direnç-1	Direnç-2	Direnç-3
BIST100	1.453	1.440	1.433	1.420	1.465	1.492	1.511

BIST100 endeksi dünkü işlemleri %0,86 oranında düşüş ile 1.453 puandan kapattı. Endeks güne yatay görüntü ile başladıktan sonra gün içinde 1.451-1.471 bandında dalgalı hareket etti. Endeksin işlem hacmi, son altı gün işlem hacminin üstüne çıkarak 14,54mlr TL'ye yükseldi. Günün ilk yarısında alımlara karşılaşan Endeks, 1.465 seviyesinin üzerini test etse de kalıcı olamadı ve gün sonu gelen satışların etkisi ile negatif yönlü kapanış yaptı. Ulaştırma Endeksinde %1,92 ve Sınai Endeksinde %0,77 oranlarında değer kayıpları görüldü. Endeksin teknik görünümünü incelediğimizde, yukarı yönlü hareketlerin devam edebilmesi için kanal direnci konumunda test edilen **1.465 seviyesinin hacim destekli geçilmesi önem arz etmektedir. Bu durumda alımlar artış gösterebilir, 19-22 Mart tarihleri oluşan aşağı kaçış boşluğu (1.492-1.511) yukarı yönlü hareketlerin etkisi ile kapanabilir.** Geri çekilmelerde geçmişte destek konumunda test edilen 1.440 seviyesi takip edilebilir. Sonraki önemli destek olarak orta vadeli yönde takip ettiğimiz 200 günlük AO (kırmızı) 1.432 desteği izlenebilir. Endeks Dolar bazında ise günü 1,73 centten kapattı. Endeks gün içi 1,73-1,75 cent bandında satıcı hareket edildi. Teknik açıdan kısa vadede 1,75-1,70 cent dışındaki kapanışların belirleyici olabileceğini düşünmekteyiz.

BIST100 Grafik



UYARI: Burada yer alan yatırım bilgi, yorum ve tavsiyeleri yatırım danışmanlığı kapsamında değildir. Yatırım danışmanlığı hizmeti; aracı kurumlar, portföy yönetim şirketleri, mevduat kabul etmeyen bankalar ile müşteri arasında imzalanacak yatırım danışmanlığı sözleşmesi çerçevesinde sunulmaktadır. Burada yer alan yorum ve tavsiyeler, yorum ve tavsiyede bulunanların kişisel görüşlerine dayanmaktadır. Bu görüşler mali durumunuz ile risk ve getiri tercihlerinize uygun olmayabilir. Bu nedenle, sadece burada yer alan bilgilere dayanılarak yatırım kararı verilmesi beklentilerinize uygun sonuçlar doğurmayabilir.

VIOP30 Yakın Vade Kontratı

	Uzlaşma Fiyatı	Destek-1	Destek-2	Destek-3	Direnç-1	Direnç-2	Direnç-3
VIOP30	1.576	1.560	1.550	1.538	1.585	1.600	1.630

VIOP30 Yakın Vade Kontratı, dünkü işlemleri 1.576 uzlaşma fiyatından satıcılı görüntü ile kapattı. Kontrat gün içinde 1.572-1.592 bandında hareket etti. Gün içi 1.585 seviyesinin üzeri test edilse de kalıcı olunamadı ve gün sonu gelen satışların etkisi ile negatif yönlü kapanış yapıldı. Teknik açıdan geçmişte kanal direnci konumunda test edilen 1.585 seviyesinin üzerine yerleşme olması durumunda ilk etapta 1.600 direnci gündeme gelebilir. Geri çekilmelerde ise 1.560-1.550 seviyeleri kısa vadeli destekler olarak izlenebilir.

VIOP30 Yakın Vade Kontratı Grafik



UYARI: Burada yer alan yatırım bilgi, yorum ve tavsiyeleri yatırım danışmanlığı kapsamında değildir. Yatırım danışmanlığı hizmeti; aracı kurumlar, portföy yönetim şirketleri, mevduat kabul etmeyen bankalar ile müşteri arasında imzalanacak yatırım danışmanlığı sözleşmesi çerçevesinde sunulmaktadır. Burada yer alan yorum ve tavsiyeler, yorum ve tavsiyede bulunanların kişisel görüşlerine dayanmaktadır. Bu görüşler mali durumunuz ile risk ve getiri tercihlerinize uygun olmayabilir. Bu nedenle, sadece burada yer alan bilgilere dayanarak yatırım kararı verilmesi beklentilerinize uygun sonuçlar doğurmayabilir.

USDTRY

	Son	Destek-1	Deste-2	Destek-3	Direnç-1	Direnç-2	Direnç-3
Dolar/TL	8,37	8,30	8,25	8,00	8,40	8,50	8,60

Dolar/TL kurunda dünkü işlemlerde 8,3665-8,4250 bandında hareket edildi. Orta vadeli yatay kanal (8,30-8,80) etkisinin sürdüğü kurda, teknik bakımdan aşağı yönlü hareketlerin devam etmesi durumunda ilk destek olarak orta vadeli yatay kanal desteği (8,30) izlenebilir. Bu desteğin geçilmesi durumunda 200 günlük AO 8,25 (turuncu) desteğine geri çekilme görülebilir. Sonraki önemli seviye olarak geçmişte destek konumunda test edilen 8,00 seviyesi izlenebilir. Olası yukarı yönlü hareketlerde ise 8,50-8,60 dirençleri takip edilebilir.

Dolar/TL Grafik



UYARI: Burada yer alan yatırım bilgi, yorum ve tavsiyeleri yatırım danışmanlığı kapsamında değildir. Yatırım danışmanlığı hizmeti; aracı kurumlar, portföy yönetim şirketleri, mevduat kabul etmeyen bankalar ile müşteri arasında imzalanacak yatırım danışmanlığı sözleşmesi çerçevesinde sunulmaktadır. Burada yer alan yorum ve tavsiyeler, yorum ve tavsiyede bulunanların kişisel görüşlerine dayanmaktadır. Bu görüşler mali durumunuz ile risk ve getiri tercihlerinize uygun olmayabilir. Bu nedenle, sadece burada yer alan bilgilere dayanarak yatırım kararı verilmesi beklentilerinize uygun sonuçlar doğurmayabilir.

GÜNLÜK PARA GİRİŞİ OLAN HİSSELER - İlk 5 Kurum (TL) 25.08.2021

Sıra	Hisse	Kapanış	Alıcılar Hacim	Satıcılar Hacim	Para Girişi
1	THYAO	12,5	177.146.100	-129.613.100	47.533.000
2	GARAN	9,53	126.092.600	-85.893.240	40.199.360
3	PETKM	6,12	87.533.570	-53.714.520	33.819.050
4	AKSEN	14,13	25.388.220	-13.854.810	11.533.410
5	BIMAS	73,05	45.679.680	-35.080.650	10.599.030
6	SISE	8,93	52.214.320	-42.456.930	9.757.390
7	ASELS	15,73	38.126.960	-29.162.740	8.964.220
8	TTKOM	7,36	22.557.020	-15.658.420	6.898.600
9	FROTO	169,9	39.231.100	-33.614.000	5.617.100
10	BASGZ	25,3	23.966.250	-18.543.260	5.422.990
11	KZBGY	21,52	31.695.980	-26.386.920	5.309.060
12	GSDHO	2,14	14.784.310	-10.098.920	4.685.390
13	OTKAR	325	13.694.600	-9.591.591	4.103.009
14	PGSUS	71,8	19.494.890	-15.467.230	4.027.660
15	TSKB	1,33	17.265.580	-13.324.160	3.941.420
16	BRLSM	12,12	31.071.920	-27.205.530	3.866.390
17	GSRAY	3,69	10.378.620	-6.619.318	3.759.302
18	SEYKM	18,29	7.175.560	-3.470.132	3.705.428
19	AKBNK	5,7	40.903.390	-37.351.870	3.551.520
20	BSOKE	2,42	12.076.420	-8.616.019	3.460.401
21	TOASO	39,92	12.180.490	-8.823.530	3.356.960
22	TURSG	4,88	9.882.980	-6.634.075	3.248.905
23	ARZUM	17,34	10.283.210	-7.061.979	3.221.231
24	NTHOL	4,37	12.889.460	-9.681.834	3.207.626
25	ODAS	1,47	56.763.740	-53.622.220	3.141.520
26	DARDL	2,95	15.088.250	-12.393.410	2.694.840
27	RTALB	21,6	9.388.537	-6.720.027	2.668.510
28	VAKBN	3,58	22.033.940	-19.408.210	2.625.730
29	AYDEM	7,45	26.668.730	-24.323.980	2.344.750
30	ISGYO	1,87	10.093.250	-7.847.532	2.245.718
31	KOZAL	104,4	19.817.600	-17.760.640	2.056.960
32	TSPOR	3,61	11.584.640	-9.542.019	2.042.621
33	HALKB	4,82	15.006.970	-12.996.940	2.010.030
34	TSGYO	3,68	4.012.149	-2.131.796	1.880.353
35	ARDYZ	51,4	7.443.445	-5.606.148	1.837.297
36	ENJSA	10,91	9.312.765	-7.531.428	1.781.337
37	ECZYT	42,1	7.973.994	-6.371.977	1.602.017
38	AKSA	19,12	10.592.260	-9.017.127	1.575.133
39	SELVA	7,88	7.293.032	-5.796.754	1.496.278
40	SARKY	12,76	4.290.456	-2.812.769	1.477.687

Kaynak: MATRIKS

UYARI: Burada yer alan yatırım bilgi, yorum ve tavsiyeleri yatırım danışmanlığı kapsamında değildir. Yatırım danışmanlığı hizmeti; aracı kurumlar, portföy yönetim şirketleri, mevduat kabul etmeyen bankalar ile müşteri arasında imzalanacak yatırım danışmanlığı sözleşmesi çerçevesinde sunulmaktadır. Burada yer alan yorum ve tavsiyeler, yorum ve tavsiyede bulunanların kişisel görüşlerine dayanmaktadır. Bu görüşler mali durumunuz ile risk ve getiri tercihlerinize uygun olmayabilir. Bu nedenle, sadece burada yer alan bilgilere dayanarak yatırım kararı verilmesi beklentilerinize uygun sonuçlar doğurmayabilir.

TEKNİK BÜLTEN

26.08.2021

GÜNLÜK PARA ÇIKIŞI OLAN HİSSELER - İlk 5 Kurum (TL) 25.08.2021

Sıra	Hisse	Kapanış	Alıcılar Hacim	Satıcılar Hacim	Para Çıkışı
1	GESAN	27,34	106.076.800	-152.552.600	-46.475.800
2	ARCLK	31,98	48.507.630	-71.297.770	-22.790.140
3	ISGSY	8,55	19.654.430	-35.839.220	-16.184.790
4	YKBNK	2,55	23.990.620	-38.255.120	-14.264.500
5	KCHOL	23,46	26.367.530	-38.790.150	-12.422.620
6	KRONT	34,24	14.569.950	-22.596.270	-8.026.320
7	EKGYO	1,84	46.271.520	-54.041.100	-7.769.580
8	SNGYO	4,42	9.820.360	-14.465.960	-4.645.600
9	TRILC	15,49	12.651.190	-16.676.900	-4.025.710
10	EREGL	18,56	36.656.530	-40.443.720	-3.787.190
11	EDATA	16,62	9.626.216	-13.180.070	-3.553.854
12	TCELL	16,06	10.322.000	-13.613.510	-3.291.510
13	SASA	27,28	12.687.780	-15.898.010	-3.210.230
14	KRDMD	7,63	59.651.050	-62.742.930	-3.091.880
15	ISCTR	5,59	25.139.020	-28.167.060	-3.028.040
16	DEVA	23,28	5.132.409	-8.149.520	-3.017.111
17	MRGYO	1,22	22.170.590	-25.142.260	-2.971.670
18	GLYHO	2,27	5.837.404	-8.630.082	-2.792.678
19	TUPRS	99,5	37.937.400	-40.645.030	-2.707.630
20	ALARK	8,7	6.198.069	-8.770.454	-2.572.385
21	EGEEN	1218,2	4.274.661	-6.789.767	-2.515.106
22	BTCIM	12,42	2.947.271	-5.394.478	-2.447.207
23	CCOLA	85,75	3.515.144	-5.799.125	-2.283.981
24	ZOREN	1,58	3.432.040	-5.637.103	-2.205.063
25	CANTE	12,75	12.733.690	-14.798.320	-2.064.630
26	FMIZP	116,00	3.399.157	-5.273.592	-1.874.435
27	ULKER	19,41	6.989.939	-8.746.923	-1.756.984
28	ORGE	6,45	2.673.311	-4.410.496	-1.737.185
29	HUBVC	10,35	2.301.310	-3.965.511	-1.664.201
30	YESIL	2,08	3.426.875	-4.570.519	-1.143.644
31	SELEC	8,84	4.934.595	-6.077.521	-1.142.926
32	BRYAT	441,00	4.575.889	-5.703.121	-1.127.232
33	ERBOS	137,9	3.581.559	-4.704.014	-1.122.455
34	DOAS	25,84	5.689.323	-6.802.142	-1.112.819
35	SONME	37,88	4.560.933	-5.652.884	-1.091.951
36	QUAGR	12,28	6.682.899	-7.706.771	-1.023.872
37	AEFES	21,72	3.343.755	-4.359.469	-1.015.714
38	GUBRF	51,9	10.358.020	-11.372.550	-1.014.530
39	KRTEK	8,7	3.008.247	-4.005.210	-996.963
40	KERTV	4,48	3.315.405	-4.309.906	-994.501

Kaynak: MATRIKS

UYARI: Burada yer alan yatırım bilgi, yorum ve tavsiyeleri yatırım danışmanlığı kapsamında değildir. Yatırım danışmanlığı hizmeti; aracı kurumlar, portföy yönetim şirketleri, mevduat kabul etmeyen bankalar ile müşteri arasında imzalanacak yatırım danışmanlığı sözleşmesi çerçevesinde sunulmaktadır. Burada yer alan yorum ve tavsiyeler, yorum ve tavsiyede bulunanların kişisel görüşlerine dayanmaktadır. Bu görüşler mali durumunuz ile risk ve getiri tercihlerinize uygun olmayabilir. Bu nedenle, sadece burada yer alan bilgilere dayanarak yatırım kararı verilmesi beklentilerinize uygun sonuçlar doğurmayabilir.

PİRAMİT MENKUL KIYMETLER A.Ş.

Gümüşsuyu Mah. İnönü Cad. Işık Apt. No:53 Kat:5 Daire 9-10 Taksim/İstanbul
Tel: 0212 293 95 00 Faks: 0212 293 95 60

Şişli Şubesi

Halaskargazi Cad. No:111 D:4 Kat:1 Şişli/İstanbul
Tel: 0212 395 32 33 Faks: 0212 230 81 15

Balıkesir İrtibat Bürosu

Altıeylül Mah. Keçeci sok. Özcaner İşmerkezi No:17 K:1 Altıeylül/ Balıkesir
Tel: 0266 245 91 21 Faks: 0266 245 23 34

Ferdi Uğur Taçkınlar
Araştırma Uzmanı Müdür Yardımcısı
02123953227
ugur.tackinlar@piramitmenkul.com.tr

Arif Tekin Seğmen
Araştırma Uzmanı
02123953213
arif.segmen@piramitmenkul.com.tr