

BIST-100

	Kapanış	Destek-1	Destek-2	Destek-3	Direnç-1	Direnç-2	Direnç-3
BIST100	1.447	1.440	1.430	1.410	1.465	1.480	1.500

BIST100 endeksi dünkü işlemleri %0,22 oranında hafif artı ile 1.447 puandan kapattı. Endeks güne yatay görüntü ile başladıktan sonra gün içinde 1.440-1.449 bandında hareket etti. Endekste gün içinde gelen satışların 1.440 desteğinden karşılandığını izledik. Endeksin sınırlı yükseliş hareketinde Sınai Endeksi'nin %0,62 oranındaki yükselişi etkili oldu. Bankacılık Endeksi ise %0,29 oranında düştü. Teknik açıdan 1.440 desteği korunması durumunda yukarı yönlü hareketler devam edebilir, geçmişte kanal direnci konumunda test edilen 1.465 direnci hedeflenebilir. Sonraki önemli seviye olarak 1.492-1.511 seviyeleri arasında oluşan kaçış boşluğu direnç konumunda takip edilebilir. Geri çekilmelerde ilk etapta 1.440 desteği izlenebilir. Bu desteğin geçilmesi ve altında kalıcı olunması durumunda kısa vadeli teknik görünüm negatife dönebilir, orta vadeli yönde takip ettiğimiz 200 günlük AO (1.430) desteğine geri çekilme görülebilir. Endeks Dolar bazında ise günü 1,69 centten kapattı. Gün içinde 1,68-1,69 cent bandında alıcılı hareket edildi. Endekste 1,68 cent desteğinin korunması ile mevcut güçlenme devam ederek 200 günlük AO (1,76) hedeflenebilir. Aşağı yönlü hareketlerde ise 1,63-1,57 cent destekleri önemli seviyeler olarak izlenebilir.

BIST100 Grafik



UYARI: Burada yer alan yatırım bilgi, yorum ve tavsiyeleri yatırım danışmanlığı kapsamında değildir. Yatırım danışmanlığı hizmeti; aracı kurumlar, portföy yönetim şirketleri, mevduat kabul etmeyen bankalar ile müşteri arasında imzalanacak yatırım danışmanlığı sözleşmesi çerçevesinde sunulmaktadır. Burada yer alan yorum ve tavsiyeler, yorum ve tavsiyede bulunanların kişisel görüşlerine dayanmaktadır. Bu görüşler mali durumunuz ile risk ve getiri tercihlerinize uygun olmayabilir. Bu nedenle, sadece burada yer alan bilgilere dayanılarak yatırım kararı verilmesi beklentilerinize uygun sonuçlar doğurmayabilir.

VIOP30 Yakın Vade Kontratı

	Uzlaşma Fiyatı	Destek-1	Destek-2	Destek-3	Direnç-1	Direnç-2	Direnç-3
VIOP30	1.572	1.563	1.550	1.535	1.580	1.600	1.610

VIOP30 Yakın Vade Kontratı, Cuma günü işlemleri 1.572 uzlaşma fiyatından yatay görüntü ile kapattı. Kontrat gün içinde 1.563-1.577 bandında hareket etti. Kontratın teknik görünümünü incelediğimizde, 11 Ocak 2021 tarihinden başlayan alçalan kanal direnci üzerinde kapanışlar yapılması olumlu. Teknik açıdan 1.580 seviyesi önemli direnç olarak takip edilebilir. Bu direncin geçilmesi ile mevcut güçlenme devam ederek 1.600-1.610 dirençleri hedeflenebilir. Geri çekilmelerde 5 günlük AO (1.563) desteği takip edilebilir. Sonraki önemli seviyeler olarak 1.550 seviyesi ara destek olmak üzere orta vadeli yönde takip ettiğimiz 200 günlük AO (1.535) desteği izlenebilir.

VIOP30 Yakın Vade Kontratı Grafik



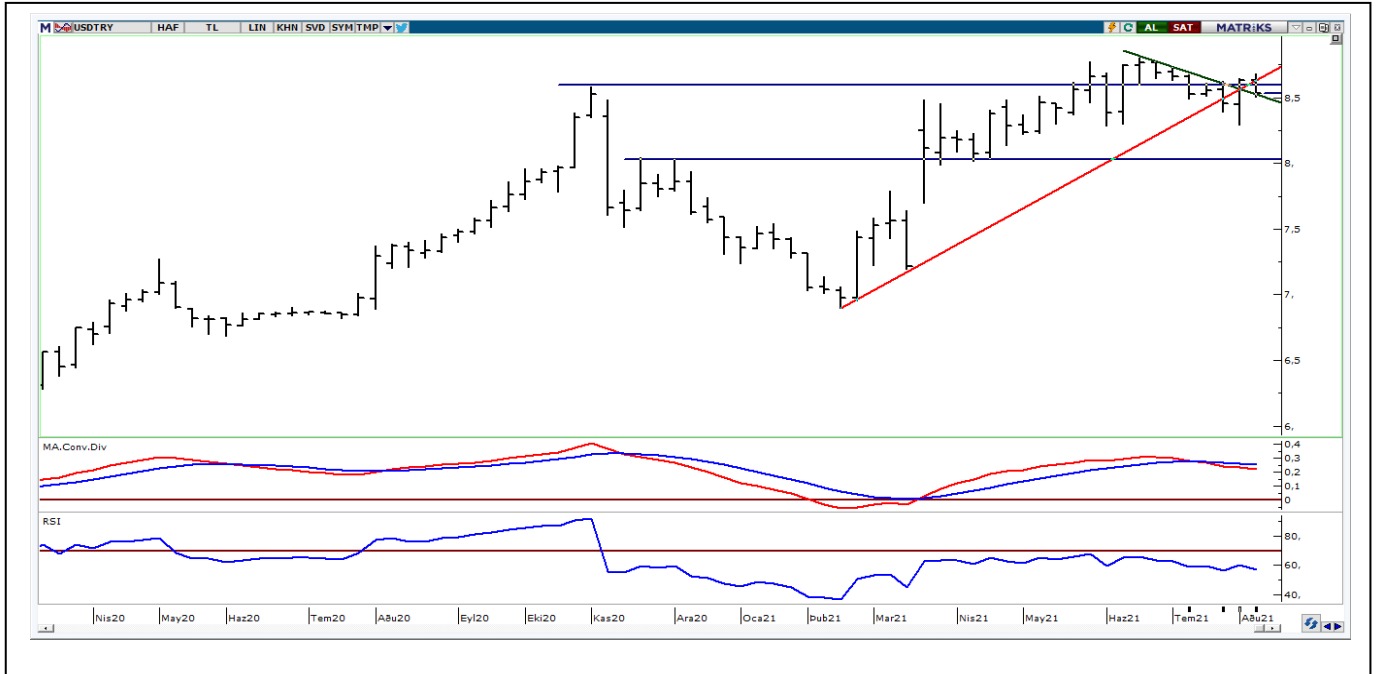
UYARI: Burada yer alan yatırım bilgi, yorum ve tavsiyeleri yatırım danışmanlığı kapsamında değildir. Yatırım danışmanlığı hizmeti; aracı kurumlar, portföy yönetim şirketleri, mevduat kabul etmeyen bankalar ile müşteri arasında imzalanacak yatırım danışmanlığı sözleşmesi çerçevesinde sunulmaktadır. Burada yer alan yorum ve tavsiyeler, yorum ve tavsiyede bulunanların kişisel görüşlerine dayanmaktadır. Bu görüşler mali durumunuz ile risk ve getiri tercihlerinize uygun olmayabilir. Bu nedenle, sadece burada yer alan bilgilere dayanarak yatırım kararı verilmesi beklentilerinize uygun sonuçlar doğurmayabilir.

USDTRY

	Son	Destek-1	Deste-2	Destek-3	Direnç-1	Direnç-2	Direnç-3
Dolar/TL	8,53	8,50	8,40	8,30	8,60	8,70	8,80

Dolar/TL kurunda haftalık bazda 8,5063-8,6824 bandında satıcı hareket edildi. Haftaya 8,63 seviyesinde başlayan kur, haftanın ikinci yarısında 8,60 seviyesinin geçilmesi ile gelen satışlarla karşılaştı ve 8,50 desteği test edildi. Dolar/TL'de teknik bakımdan 8,50 desteğinin kırılması ile satışlar devam edebilir ve 8,40-8,30 desteklerine geri çekilme görülebilir. Teknik açıdan 8,60 direncinin geçilmesi kısa vadeli teknik görünümün pozitifte dönebileceğini ve bu durumda 8,70-8,80 dirençlerinin gündeme gelebileceğini düşünmekteyiz.

Dolar/TL Grafik



UYARI: Burada yer alan yatırım bilgi, yorum ve tavsiyeleri yatırım danışmanlığı kapsamında değildir. Yatırım danışmanlığı hizmeti; aracı kurumlar, portföy yönetim şirketleri, mevduat kabul etmeyen bankalar ile müşteri arasında imzalanacak yatırım danışmanlığı sözleşmesi çerçevesinde sunulmaktadır. Burada yer alan yorum ve tavsiyeler, yorum ve tavsiyede bulunanların kişisel görüşlerine dayanmaktadır. Bu görüşler mali durumunuz ile risk ve getiri tercihlerinize uygun olmayabilir. Bu nedenle, sadece burada yer alan bilgilere dayanarak yatırım kararı verilmesi beklentilerinize uygun sonuçlar doğurmayabilir.

GÜNLÜK PARA GİRİŞİ OLAN HİSSELER - İlk 5 Kurum (TL)

Sıra	Hisse	Kapanış	Alıcılar Hacim	Satıcılar Hacim	Para Girişi
1	KRDMD	8,37	139.144.500	-101.426.100	37.718.400
2	TUPRS	100,6	106.624.100	-71.838.180	34.785.920
3	BIOEN	28,9	55.240.740	-34.750.940	20.489.800
4	SISE	8,69	88.333.510	-67.892.880	20.440.630
5	BIMAS	69,45	86.260.130	-68.814.290	17.445.840
6	KCHOL	23,04	103.517.600	-89.133.970	14.383.630
7	EREGL	19,74	46.065.940	-33.365.300	12.700.640
8	TTKOM	6,88	28.923.020	-19.307.790	9.615.230
9	AKSA	18,00	15.468.740	-9.881.816	5.586.924
10	AYDEM	8,15	49.540.600	-43.956.050	5.584.550
11	OZKGY	4,31	11.643.620	-6.119.488	5.524.132
12	ISKPL	41,7	16.774.340	-12.315.800	4.458.540
13	PENTA	65,35	10.728.990	-6.335.947	4.393.043
14	TSKB	1,32	19.043.760	-15.027.240	4.016.520
15	ARENA	10,56	12.198.900	-8.194.327	4.004.573
16	EKGYO	1,84	25.666.580	-22.090.700	3.575.880
17	CIMSA	25,34	9.600.024	-6.650.297	2.949.727
18	PGSUS	70,8	14.101.610	-11.420.940	2.680.670
19	AGYO	3,16	8.486.620	-5.864.907	2.621.713
20	HLGYO	2,24	6.255.834	-3.744.735	2.511.099
21	IHEVA	1,09	5.352.005	-2.880.489	2.471.516
22	BASGZ	18,36	17.883.770	-15.429.240	2.454.530
23	ALKIM	15,73	5.803.487	-3.592.262	2.211.225
24	DARDL	2,56	6.173.434	-3.970.158	2.203.276
25	SAHOL	9,89	20.164.170	-18.071.070	2.093.100
26	TMSN	17,79	6.112.361	-4.149.202	1.963.159
27	SKBNK	1,05	7.771.319	-5.841.356	1.929.963
28	MGROS	37,22	14.966.770	-13.162.140	1.804.630
29	FROTO	181,3	34.203.990	-32.422.090	1.781.900
30	VESTL	29,6	7.437.416	-5.671.864	1.765.552
31	GOLTS	41,22	5.941.597	-4.248.231	1.693.366
32	ECILC	6,03	5.395.121	-3.903.072	1.492.049
33	ISMEN	14,66	8.265.920	-6.815.234	1.450.686
34	AKBNK	5,48	25.300.360	-23.921.660	1.378.700
35	LOGO	39,56	8.970.974	-7.631.124	1.339.850
36	GENIL	14,73	16.940.690	-15.625.580	1.315.110
37	FADE	8,81	3.840.196	-2.587.945	1.252.251
38	AEFES	22,18	6.988.422	-5.806.141	1.182.281
39	TTRAK	177,7	7.970.025	-6.835.214	1.134.811
40	HDFGS	2,62	3.298.601	-2.169.520	1.129.081

Kaynak: MATRIKS

UYARI: Burada yer alan yatırım bilgi, yorum ve tavsiyeleri yatırım danışmanlığı kapsamında değildir. Yatırım danışmanlığı hizmeti; aracı kurumlar, portföy yönetim şirketleri, mevduat kabul etmeyen bankalar ile müşteri arasında imzalanacak yatırım danışmanlığı sözleşmesi çerçevesinde sunulmaktadır. Burada yer alan yorum ve tavsiyeler, yorum ve tavsiyede bulunanların kişisel görüşlerine dayanmaktadır. Bu görüşler mali durumunuz ile risk ve getiri tercihlerinize uygun olmayabilir. Bu nedenle, sadece burada yer alan bilgilere dayanarak yatırım kararı verilmesi beklentilerinize uygun sonuçlar doğurmayabilir.

TEKNİK BÜLTEN

16.08.2021

GÜNLÜK PARA ÇIKIŞI OLAN HİSSELER - İlk 5 Kurum (TL)

Sıra	Hisse	Kapanış	Alıcılar Hacim	Satıcılar Hacim	Para Çıkışı
1	TKFEN	14,54	32.775.030	-48.917.390	-16.142.360
2	KZBGY	16,82	35.408.960	-46.371.340	-10.962.380
3	THYAO	12,42	67.216.260	-76.850.540	-9.634.280
4	PETKM	5,98	37.793.580	-44.939.400	-7.145.820
5	KOZAL	103,7	24.816.900	-31.493.990	-6.677.090
6	ARCLK	33,1	38.393.330	-44.709.100	-6.315.770
7	BERA	9,99	8.358.442	-14.578.650	-6.220.208
8	MEDTR	34,74	10.463.580	-16.660.610	-6.197.030
9	VAKBN	3,49	8.177.833	-12.872.880	-4.695.047
10	SNGYO	3,89	4.443.015	-8.983.263	-4.540.248
11	ISCTR	5,41	26.714.350	-31.108.110	-4.393.760
12	SASA	28,42	22.948.920	-27.335.420	-4.386.500
13	DOHOL	2,72	8.533.726	-12.884.160	-4.350.434
14	MPARK	24	9.559.732	-13.820.690	-4.260.958
15	KARSN	3,93	11.913.030	-16.144.820	-4.231.790
16	FENER	35,6	6.369.138	-10.435.450	-4.066.312
17	OTKAR	338	11.063.280	-14.819.130	-3.755.850
18	TSPOR	3,4	5.701.624	-9.165.594	-3.463.970
19	ULKER	19,73	12.194.660	-15.345.860	-3.151.200
20	GLYHO	2,23	19.249.330	-22.253.770	-3.004.440
21	ODAS	1,35	13.398.840	-16.268.710	-2.869.870
22	GARAN	9,27	132.091.100	-134.575.200	-2.484.100
23	DGKLB	2,24	4.142.558	-6.601.157	-2.458.599
24	TCELL	15,43	10.739.450	-13.045.270	-2.305.820
25	KOZAA	13,5	7.866.024	-10.162.880	-2.296.856
26	GSRAY	3,76	4.637.130	-6.826.769	-2.189.639
27	GUBRF	53,5	10.727.740	-12.687.960	-1.960.220
28	CCOLA	85,65	4.841.583	-6.532.892	-1.691.309
29	KRSTL	1,31	3.593.635	-5.213.243	-1.619.608
30	ALARK	9,8	5.681.520	-7.237.766	-1.556.246
31	GSDHO	1,88	4.592.286	-5.947.236	-1.354.950
32	MERCN	10,15	3.005.196	-4.297.689	-1.292.493
33	YATAS	13,48	1.978.341	-3.259.779	-1.281.438
34	HALKB	4,63	11.036.600	-12.316.630	-1.280.030
35	ISFIN	2,96	1.929.980	-3.182.593	-1.252.613
36	EDATA	15,56	2.277.254	-3.471.334	-1.194.080
37	KRONT	43,56	2.837.554	-3.969.707	-1.132.153
38	SKTAS	2,38	3.856.403	-4.988.029	-1.131.626
39	KORDS	24,12	4.718.331	-5.839.069	-1.120.738
40	CANTE	11,94	1.998.001	-3.104.632	-1.106.631

Kaynak: MATRIKS

UYARI: Burada yer alan yatırım bilgi, yorum ve tavsiyeleri yatırım danışmanlığı kapsamında değildir. Yatırım danışmanlığı hizmeti; aracı kurumlar, portföy yönetim şirketleri, mevduat kabul etmeyen bankalar ile müşteri arasında imzalanacak yatırım danışmanlığı sözleşmesi çerçevesinde sunulmaktadır. Burada yer alan yorum ve tavsiyeler, yorum ve tavsiyede bulunanların kişisel görüşlerine dayanmaktadır. Bu görüşler mali durumunuz ile risk ve getiri tercihlerinize uygun olmayabilir. Bu nedenle, sadece burada yer alan bilgilere dayanarak yatırım kararı verilmesi beklentilerinize uygun sonuçlar doğurmayabilir.

PİRAMİT MENKUL KIYMETLER A.Ş.

Gümüşsuyu Mah. İnönü Cad. Işık Apt. No:53 Kat:5 Daire 9-10 Taksim/İstanbul
Tel: 0212 293 95 00 Faks: 0212 293 95 60

Şişli Şubesi

Halaskargazi Cad. No:111 D:4 Kat:1 Şişli/İstanbul
Tel: 0212 395 32 33 Faks: 0212 230 81 15

Balıkesir İrtibat Bürosu

Altıeylül Mah. Keçeci sok. Özcaner İşmerkezi No:17 K:1 Altıeylül/ Balıkesir
Tel: 0266 245 91 21 Faks: 0266 245 23 34

Ferdi Uğur Taçkınlar

Araştırma Uzmanı Müdür Yardımcısı

02123953227

ugur.tackinlar@piramitmenkul.com.tr

Arif Tekin Seğmen

Araştırma Uzmanı

02123953213

arif.segmen@piramitmenkul.com.tr