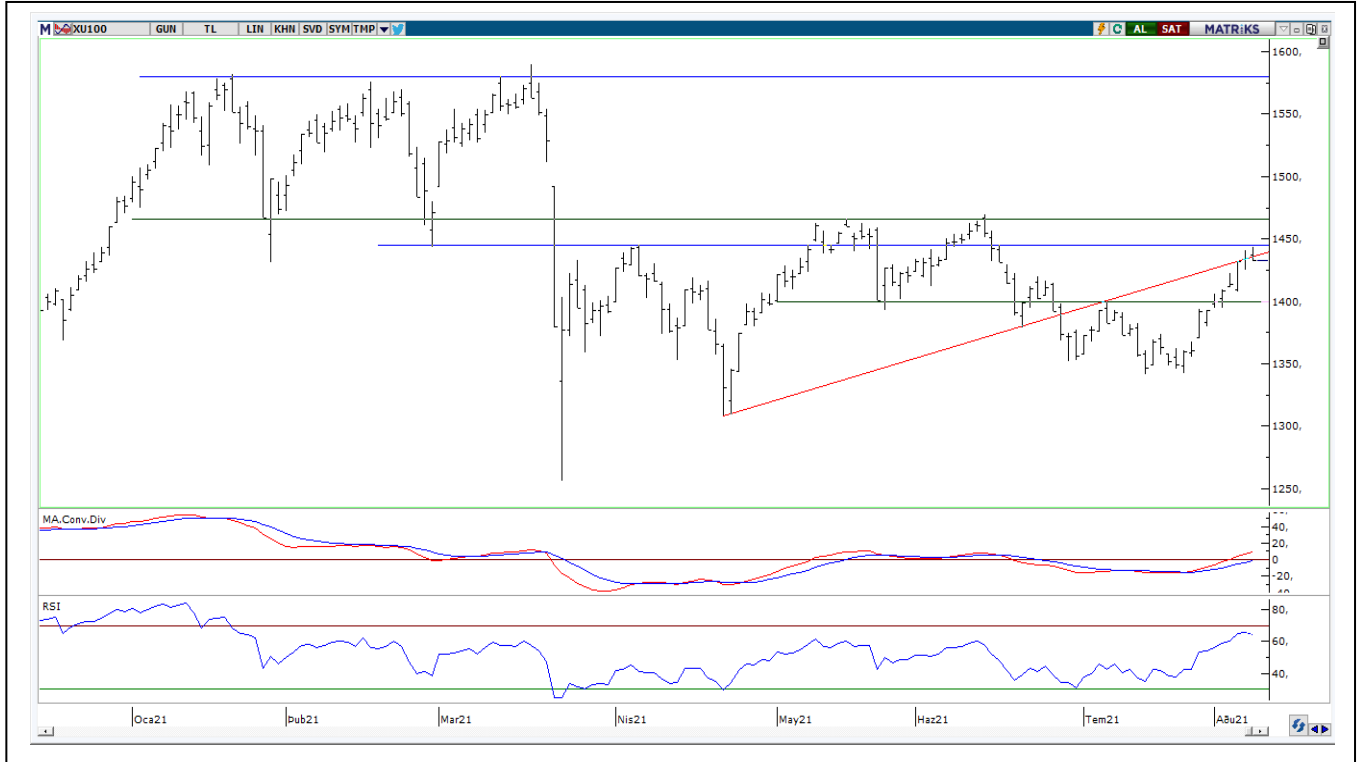


BIST-100

	Kapanış	Destek-1	Destek-2	Destek-3	Direnç-1	Direnç-2	Direnç-3
BIST100	1.432	1.422	1.415	1.400	1.440	1.450	1.465

BIST100 endeksi dünkü işlemleri %0,15 oranında hafif eksi görüntü ile 1.432 puandan kapattı. Endeks güne yatay görüntü ile başladıktan sonra gün içinde 1.431-1.443 bandında hareket etti. Endekste gün içi 1.440 direncinin üzeri test edildi fakat kalıcı olunamadı. Gün sonu gelen satışların etkisinde hafif eksi görüntü ile kapanış yapıldı. Teknik açıdan yukarı yönlü hareketlerin devam edebilmesi için 1.440 direncinin hacim destekli geçilmesi önem arz etmektedir. Bu durumda mevcut güçlenme artabilir ve 1.450-1.465 dirençleri hedeflenebilir. Geri çekilmelerde 1.422 seviyesi kısa vadeli destek olarak izlenebilir. Sonraki önemli seviyeler olarak 1.415-1.400 destekleri takip edilebilir. Endeks dolar bazında ise günü 1,65 centten kapattı. Gün içinde 1,65-1,66 cent bandında satıcı hareket edildi. Endeksin aşağı yönlü hareketinde dolar/TL'de yaşanan yukarı yönlü hareket etkili oldu. Teknik açıdan 1,68 cent seviyesi kısa vadeli direnç olarak takip edilebilir. Bu direncin geçilmesi durumunda mevcut güçlenme devam edebilir, orta vadeli yönde takip ettiğimiz 200 günlük AO'su (1,76 cent) hedefe girebilir. Aşağı yönlü hareketlerde ise 1,61-1,57 cent destekleri izlenebilir.

BIST100 Grafik



UYARI: Burada yer alan yatırım bilgi, yorum ve tavsiyeleri yatırım danışmanlığı kapsamında değildir. Yatırım danışmanlığı hizmeti; aracı kurumlar, portföy yönetim şirketleri, mevduat kabul etmeyen bankalar ile müşteri arasında imzalanacak yatırım danışmanlığı sözleşmesi çerçevesinde sunulmaktadır. Burada yer alan yorum ve tavsiyeler, yorum ve tavsiyede bulunanların kişisel görüşlerine dayanmaktadır. Bu görüşler mali durumunuz ile risk ve getiri tercihlerinize uygun olmayabilir. Bu nedenle, sadece burada yer alan bilgilere dayanarak yatırım kararı verilmesi beklentilerinize uygun sonuçlar doğurmayabilir.

VIOP30 Yakın Vade Kontratı

	Uzlaşma Fiyatı	Destek-1	Destek-2	Destek-3	Direnç-1	Direnç-2	Direnç-3
VIOP30	1.552	1.550	1.540	1.520	1.560	1.580	1.600

VIOP30 Yakın Vade Kontratı, günü 1.552 uzlaşma fiyatından satıcılı görüntü ile kapattı. Kontrat gün içinde 1.548-1.565 bandında hareket etti. Kontratın teknik görünümünü incelediğimizde, kısa vadeli yönde takip ettiğimiz 5 günlük AO'su (1.550) korunması durumunda yukarı yönlü hareketler devam edebilir, 1.560 direnci hedeflenebilir. Sonraki önemli dirençler olarak 1.580-1.600 seviyeleri izlenebilir. Teknik açıdan 1.540 seviyesi önemli destek olarak takip edilebilir. Bu desteğin geçilmesi durumunda satış baskısı artabilir, 1.520 desteği gündeme gelebilir.

VIOP30 Yakın Vade Kontratı Grafik



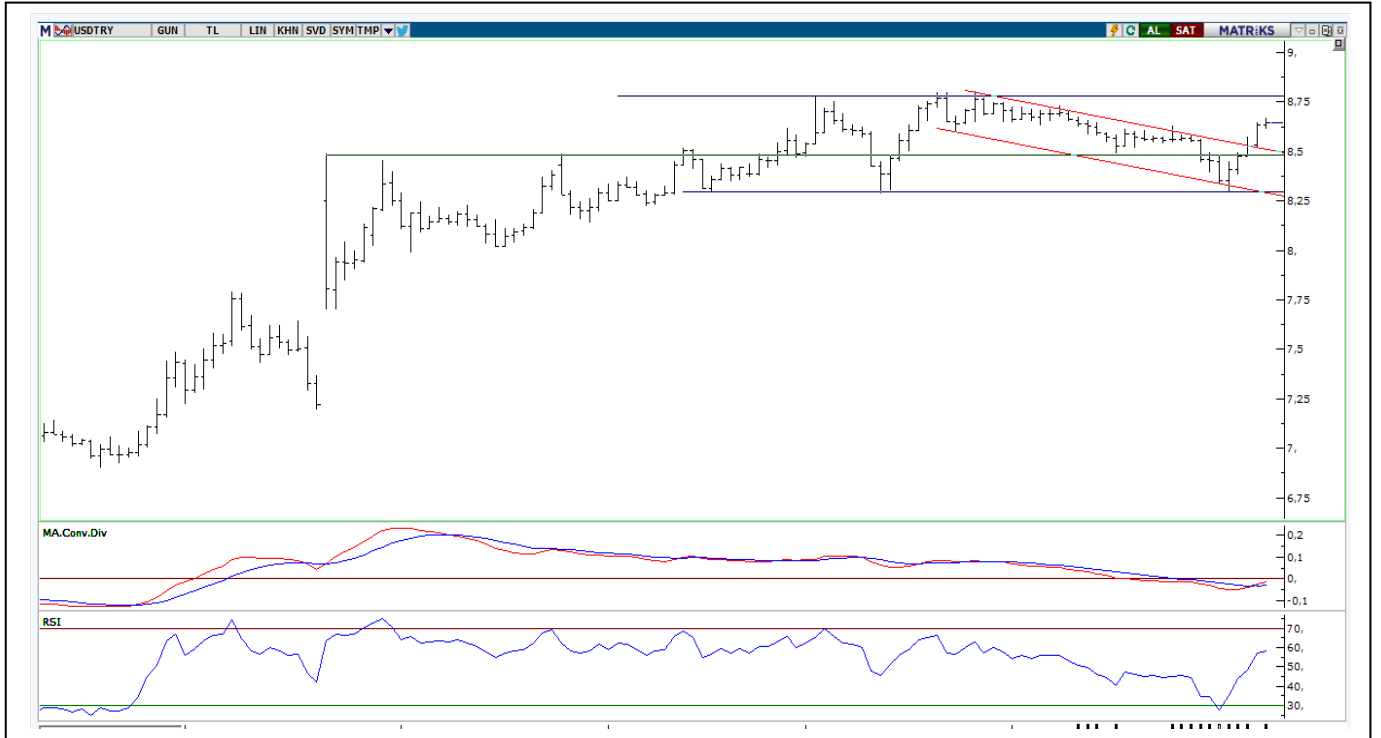
UYARI: Burada yer alan yatırım bilgi, yorum ve tavsiyeleri yatırım danışmanlığı kapsamında değildir. Yatırım danışmanlığı hizmeti; aracı kurumlar, portföy yönetim şirketleri, mevduat kabul etmeyen bankalar ile müşteri arasında imzalanacak yatırım danışmanlığı sözleşmesi çerçevesinde sunulmaktadır. Burada yer alan yorum ve tavsiyeler, yorum ve tavsiyede bulunanların kişisel görüşlerine dayanmaktadır. Bu görüşler mali durumunuz ile risk ve getiri tercihlerinize uygun olmayabilir. Bu nedenle, sadece burada yer alan bilgilere dayanarak yatırım kararı verilmesi beklentilerinize uygun sonuçlar doğurmayabilir.

USDTRY

	Son	Destek-1	Deste-2	Destek-3	Direnç-1	Direnç-2	Direnç-3
Dolar/TL	8,64	8,60	8,50	8,30	8,70	8,80	9,00

Dolar/TL kurunda dünkü işlemlerde 8,6112-8,6740 bandında alıcılı hareket edildi. 25 Haziran 2021 tarihinden başlayan kısa vadeli alçalan trendin üzerine yerleşen Dolar/TL'de, kısa vadeli direnç olarak 8,70 izlenebilir. Teknik açıdan 8,70 seviyesinin geçilmesi ile tarihi zirve seviyesi (8,80) gündeme gelebilir. Geri çekilmelerde 8,60-8,50 seviyeleri kısa vadeli destekler olarak izlenebilir. Sonraki önemli destek olarak yatay kanal desteği (8,30) takip edilebilir.

Dolar/TL Grafik



UYARI: Burada yer alan yatırım bilgi, yorum ve tavsiyeleri yatırım danışmanlığı kapsamında değildir. Yatırım danışmanlığı hizmeti; aracı kurumlar, portföy yönetim şirketleri, mevduat kabul etmeyen bankalar ile müşteri arasında imzalanacak yatırım danışmanlığı sözleşmesi çerçevesinde sunulmaktadır. Burada yer alan yorum ve tavsiyeler, yorum ve tavsiyede bulunanların kişisel görüşlerine dayanmaktadır. Bu görüşler mali durumunuz ile risk ve getiri tercihlerinize uygun olmayabilir. Bu nedenle, sadece burada yer alan bilgilere dayanarak yatırım kararı verilmesi beklentilerinize uygun sonuçlar doğurmayabilir.

TEKNİK BÜLTEN

10.08.2021

GÜNLÜK PARA GİRİŞİ OLAN HİSSELER - İlk 5 Kurum (TL)

Sıra	Hisse	Kapanış	Alıcılar Hacim	Satıcılar Hacim	Para Girişi
1	SISE	8,18	86.065.570	-67.763.220	18.302.350
2	YKBNK	2,44	24.886.780	-16.781.840	8.104.940
3	PETKM	5,86	20.283.710	-14.825.930	5.457.780
4	AKBNK	5,41	36.479.300	-31.951.550	4.527.750
5	FROTO	173,5	26.923.800	-23.305.260	3.618.540
6	GENIL	14,3	37.720.790	-34.792.010	2.928.780
7	PENTA	53,65	8.082.402	-5.406.381	2.676.021
8	TTKOM	6,73	16.259.720	-13.714.400	2.545.320
9	VAKBN	3,51	7.993.906	-6.440.631	1.553.275
10	KARSN	4,02	11.848.950	-10.318.930	1.530.020
11	DAGI	3,9	5.491.998	-4.070.294	1.421.704
12	OTKAR	339,6	12.974.580	-11.570.650	1.403.930
13	QUAGR	27,08	3.363.459	-1.984.879	1.378.580
14	SANKO	11,35	5.880.282	-4.524.010	1.356.272
15	SNGYO	4,6	4.626.371	-3.562.844	1.063.527
16	GLYHO	2,39	7.790.201	-6.825.125	965.076
17	BIMAS	64,6	4.874.250	-3.918.642	955.608
18	CANTE	11,99	3.759.617	-2.813.180	946.437
19	EDATA	17,76	3.720.841	-2.843.965	876.876
20	TCELL	15,35	6.366.521	-5.511.294	855.227
21	TSKB	1,33	5.271.849	-4.459.971	811.878
22	OYAKC	7,04	3.941.748	-3.154.348	787.400
23	THYAO	12,79	20.198.400	-19.502.080	696.320
24	EKGYO	1,86	8.691.261	-8.008.745	682.516
25	MANAS	17,55	3.201.213	-2.519.701	681.512
26	AKCNS	16,44	3.022.492	-2.460.637	561.855
27	CEMAS	1,32	2.957.542	-2.434.404	523.138
28	GLYHOR	0,89	1.492.310	-988.903	503.407
29	BNTAS	3,73	1.611.801	-1.118.267	493.534
30	AGYO	2,69	3.588.676	-3.102.561	486.115
31	SAHOL	9,72	6.298.254	-5.815.891	482.363
32	KUTPO	52,95	1.712.665	-1.244.664	468.001
33	BJKAS	6,53	3.371.786	-2.912.896	458.890
34	VBTYZ	20,68	3.293.300	-2.835.981	457.319
35	ODAS	1,39	3.402.662	-2.952.062	450.600
36	GSRAY	3,78	3.063.227	-2.617.660	445.567
37	AFYON	3,85	1.612.808	-1.167.981	444.827
38	LOGO	37,68	1.482.489	-1.047.591	434.898
39	ISFIN	3,02	1.788.060	-1.359.718	428.342
40	ALCAR	314,2	2.194.836	-1.788.601	406.235

Kaynak: MATRIKS

UYARI: Burada yer alan yatırım bilgi, yorum ve tavsiyeleri yatırım danışmanlığı kapsamında değildir. Yatırım danışmanlığı hizmeti; aracı kurumlar, portföy yönetim şirketleri, mevduat kabul etmeyen bankalar ile müşteri arasında imzalanacak yatırım danışmanlığı sözleşmesi çerçevesinde sunulmaktadır. Burada yer alan yorum ve tavsiyeler, yorum ve tavsiyede bulunanların kişisel görüşlerine dayanmaktadır. Bu görüşler mali durumunuz ile risk ve getiri tercihlerinize uygun olmayabilir. Bu nedenle, sadece burada yer alan bilgilere dayanarak yatırım kararı verilmesi beklentilerinize uygun sonuçlar doğurmayabilir.

TEKNİK BÜLTEN

10.08.2021

GÜNLÜK PARA ÇIKIŞI OLAN HİSSELER - İlk 5 Kurum (TL)

Sıra	Hisse	Kapanış	Alıcılar Hacim	Satıcılar Hacim	Para Çıkışı
1	GARAN	9,14	84.081.120	-97.639.100	-13.557.980
2	EREGL	20,52	16.754.140	-20.925.820	-4.171.680
3	SASA	29,1	9.735.298	-13.718.920	-3.983.622
4	KRDMD	7,97	24.461.150	-28.390.800	-3.929.650
5	ASELS	15,82	12.555.150	-16.070.040	-3.514.890
6	ALBRK	1,54	4.974.813	-7.679.304	-2.704.491
7	TAVHL	22,8	4.352.069	-6.868.352	-2.516.283
8	IZMDC	2,94	5.747.705	-8.094.771	-2.347.066
9	TSPOR	3,63	7.450.182	-9.546.775	-2.096.593
10	TUPRS	98,1	16.005.100	-17.738.890	-1.733.790
11	TRILC	15,08	3.500.873	-5.228.178	-1.727.305
12	HURGZ	1,46	2.252.585	-3.819.314	-1.566.729
13	KOZAL	106,4	11.790.010	-13.323.310	-1.533.300
14	OSTIM	2,32	3.254.406	-4.723.531	-1.469.125
15	KCHOL	20,7	6.492.758	-7.818.210	-1.325.452
16	EGEEN	1.335,00	3.710.827	-4.996.009	-1.285.182
17	ISCTR	5,39	18.695.430	-19.846.640	-1.151.210
18	KOZAA	13,58	4.548.684	-5.583.540	-1.034.856
19	BIOEN	28,4	3.315.648	-4.311.557	-995.909
20	BOSSA	30,54	1.113.840	-2.052.129	-938.289
21	GUBRF	53,25	5.166.246	-6.072.292	-906.046
22	KUYAS	3,04	2.834.069	-3.697.161	-863.092
23	ORGE	6,31	1.549.216	-2.411.221	-862.005
24	HDFGS	2,65	1.966.608	-2.801.345	-834.737
25	AYEN	4,78	2.127.986	-2.862.941	-734.955
26	MGROS	34,06	1.203.012	-1.895.046	-692.034
27	HALKB	4,63	9.325.844	-9.991.482	-665.638
28	ENJSA	10,55	2.177.429	-2.811.209	-633.780
29	VESTL	29,6	1.262.693	-1.870.504	-607.811
30	PGSUS	71,7	2.526.598	-3.122.597	-595.999
31	EGSER	14,17	3.460.417	-4.027.627	-567.210
32	DAGHL	15,49	958.815	-1.505.444	-546.629
33	ISKPL	38,00	2.265.261	-2.799.464	-534.203
34	AKSA	16,59	2.667.077	-3.183.471	-516.394
35	FENER	37,64	3.859.750	-4.368.377	-508.627
36	BOBET	5,00	1.810.748	-2.303.710	-492.962
37	JANTS	73,8	2.809.642	-3.265.776	-456.134
38	GWIND	3,86	1.168.992	-1.586.262	-417.270
39	KLKIM	12,69	866.812	-1.276.645	-409.833
40	TKNSA	7,41	1.940.537	-2.347.977	-407.440

Kaynak: MATRIKS

UYARI: Burada yer alan yatırım bilgi, yorum ve tavsiyeleri yatırım danışmanlığı kapsamında değildir. Yatırım danışmanlığı hizmeti; aracı kurumlar, portföy yönetim şirketleri, mevduat kabul etmeyen bankalar ile müşteri arasında imzalanacak yatırım danışmanlığı sözleşmesi çerçevesinde sunulmaktadır. Burada yer alan yorum ve tavsiyeler, yorum ve tavsiyede bulunanların kişisel görüşlerine dayanmaktadır. Bu görüşler mali durumunuz ile risk ve getiri tercihlerinize uygun olmayabilir. Bu nedenle, sadece burada yer alan bilgilere dayanarak yatırım kararı verilmesi beklentilerinize uygun sonuçlar doğurmayabilir.

PİRAMİT MENKUL KIYMETLER A.Ş.

Gümüşsuyu Mah. İnönü Cad. Işık Apt. No:53 Kat:5 Daire 9-10 Taksim/İstanbul
Tel: 0212 293 95 00 Faks: 0212 293 95 60

Şişli Şubesi

Halaskargazi Cad. No:111 D:4 Kat:1 Şişli/İstanbul
Tel: 0212 395 32 33 Faks: 0212 230 81 15

Balıkesir İrtibat Bürosu

Altıeylül Mah. Keçeci sok. Özcaner İşmerkezi No:17 K:1 Altıeylül/ Balıkesir
Tel: 0266 245 91 21 Faks: 0266 245 23 34

Ferdi Uğur Taçkinlar
Araştırma Uzmanı Müdür Yardımcısı
02123953227
ugur.tackinlar@piramitmenkul.com.tr

Arif Tekin Seğmen
Araştırma Uzmanı
02123953213
arif.segmen@piramitmenkul.com.tr