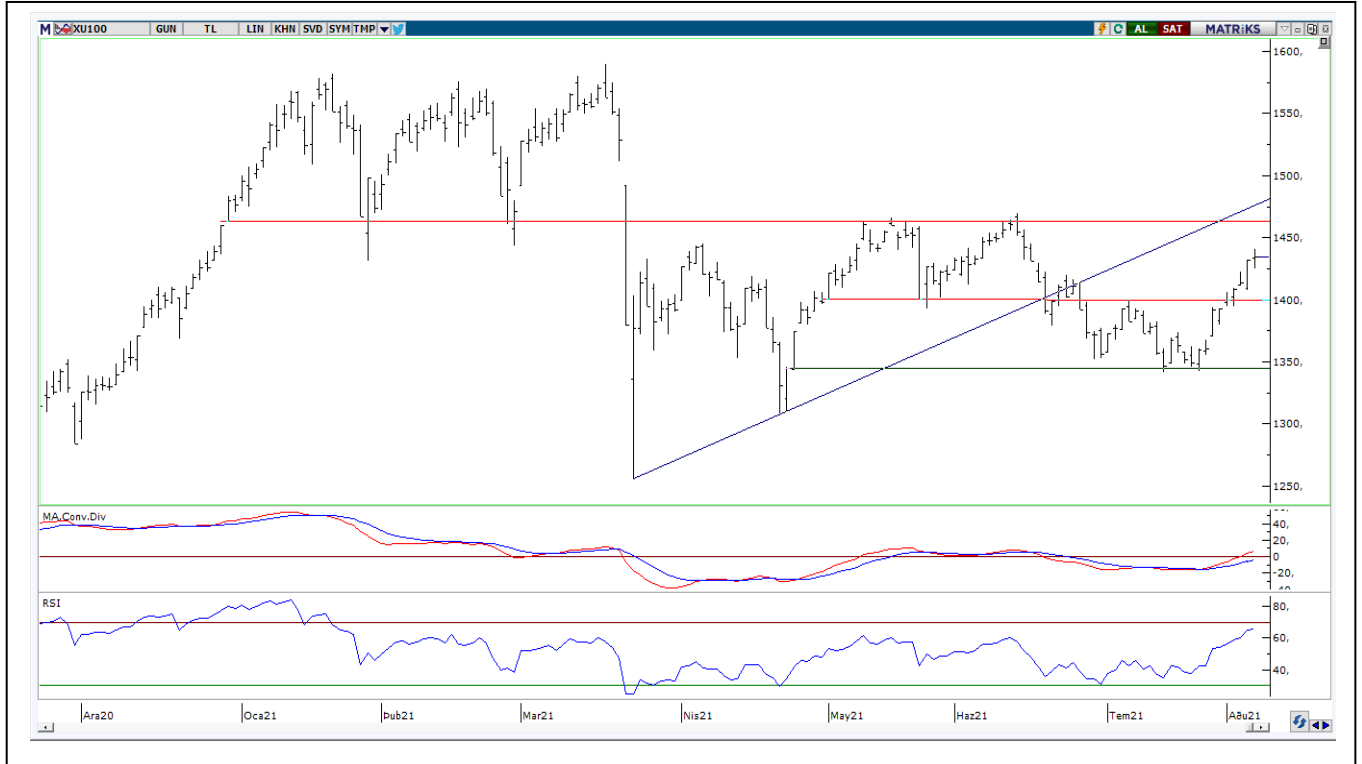


**BIST-100**

	Kapanış	Destek-1	Destek-2	Destek-3	Direnç-1	Direnç-2	Direnç-3
BIST100	1.434	1.430	1.420	1.400	1.440	1.450	1.465

BIST100 endeksi Cuma günü işlemleri %0,21 oranında hafif artı ile 1.434 puandan kapattı. Endeks güne yatay görüntü ile başladıktan sonra gün içinde 1.425-1.440 bandında dalgalı hareket etti. Endekste gün sonu gelen alımların etkisi ile 200 günlük AO'su (1.429) üzerinde kapanış yapıldı. Teknik bakımdan yukarı yönlü hareketlerin devam edebilmesi için 1.440 direncinin hacim destekli geçilmesi önem arz etmektedir. Bu durumda 1.450 ara direnç olmak üzere yatay kanal direnci konumunda test edilen 1.465 direnci gündeme gelebilir. Geri çekilmelerde 200 günlük AO'su (1.429) izlenebilir. Sonraki önemli seviyeler olarak 1.420-1.400 destekleri takip edilebilir. Endeks dolar bazında ise günü 1,66 centten kapattı. Gün içinde 1,65-1,66 cent bandında satıcı hareket edildi. Endeksin aşağı yönlü hareketinde dolar/TL'de yaşanan yukarı yönlü hareket etkili oldu. Teknik açıdan 1,68 cent seviyesi kısa vadeli direnç olarak takip edilebilir. Bu direncin geçilmesi durumunda mevcut güçlenme devam edebilir, orta vadeli yönde takip ettiğimiz 200 günlük AO'su (1,76 cent) hedefe girebilir. Aşağı yönlü hareketlerde ise 1,61-1,57 cent destekleri izlenebilir.

**BIST100 Grafik**



**UYARI:** Burada yer alan yatırım bilgi, yorum ve tavsiyeleri yatırım danışmanlığı kapsamında değildir. Yatırım danışmanlığı hizmeti; aracı kurumlar, portföy yönetim şirketleri, mevduat kabul etmeyen bankalar ile müşterileri arasında imzalanacak yatırım danışmanlığı sözleşmesi çerçevesinde sunulmaktadır. Burada yer alan yorum ve tavsiyeler, yorum ve tavsiyede bulunanların kişisel görüşlerine dayanmaktadır. Bu görüşler mali durumunuz ile risk ve getiri tercihlerinize uygun olmayabilir. Bu nedenle, sadece burada yer alan bilgilere dayanarak yatırım kararı verilmesi beklentilerinize uygun sonuçlar doğurmayabilir.

### VIOP30 Yakın Vade Kontratı

	Uzlaşma Fiyatı	Destek-1	Destek-2	Destek-3	Direnç-1	Direnç-2	Direnç-3
VIOP30	1.560	1.550	1.540	1.520	1.570	1.580	1.600

VIOP30 Yakın Vade Kontratı, günü 1.560 uzlaşma fiyatından hafif artı görüntü ile kapattı. Kontrat gün içinde 1.540-1.567 bandında dalgalı hareket etti. Günün ilk yarısında gelen satışların 5 günlük AO (1.545) desteğinden karşılandığını izledik. Günün ikinci yarısında gelen alımların etkisi ile hafif artı görüntü ile kapanış yapıldı. Teknik bakımdan tarihi zirve seviyesinden başlayan (1.725) alçalan kanal direnci üzerinde kalıcı olunması (1.540) durumunda mevcut güçlenme devam edebilir 1.580-1.600 dirençleri gündeme gelebilir. Fiyatın tekrar alçalan kanalın içine girmesi durumunda (1.540 altı) aşağı yönlü hareketler görülebilir.

### VIOP30 Yakın Vade Kontratı Grafik



**UYARI:** Burada yer alan yatırım bilgi, yorum ve tavsiyeleri yatırım danışmanlığı kapsamında değildir. Yatırım danışmanlığı hizmeti; aracı kurumlar, portföy yönetim şirketleri, mevduat kabul etmeyen bankalar ile müşteri arasında imzalanacak yatırım danışmanlığı sözleşmesi çerçevesinde sunulmaktadır. Burada yer alan yorum ve tavsiyeler, yorum ve tavsiyede bulunanların kişisel görüşlerine dayanmaktadır. Bu görüşler mali durumunuz ile risk ve getiri tercihlerinize uygun olmayabilir. Bu nedenle, sadece burada yer alan bilgilere dayanarak yatırım kararı verilmesi beklentilerinize uygun sonuçlar doğurmayabilir.

**USDTRY**

	Son	Destek-1	Deste-2	Destek-3	Direnç-1	Direnç-2	Direnç-3
<b>Dolar/TL</b>	<b>8,63</b>	<b>8,60</b>	<b>8,50</b>	<b>8,30</b>	<b>8,70</b>	<b>8,80</b>	<b>9,00</b>

Dolar/TL kuru haftalık bazda 8,2950-8,6432 bandında alıcılı hareket edildi. Haftanın ilk yarısında gelen satışların 8,30 desteğinden karşılandığını izledik. Haftanın ikinci yarısında güçlü alımlar ile karşılaşan kur, haftayı 8,63 seviyesinde kapattı. 5 günlük AO'su (8,52) ve 22 günlük AO'su (8,52) seviyelerine yükseldi. Teknik açıdan 8,60 seviyesinin korunması durumunda yukarı yönlü hareketler devam edebilir, 8,70 ara direnç olmak üzere tarihi zirve seviyesi (8,80) gündeme gelebilir. Geri çekilmelerde ise 8,50 seviyesi izlenebilir. Sonraki önemli destek olarak yatay kanal desteği (8,30) takip edilebilir.

**Dolar/TL Grafik**



**UYARI:** Burada yer alan yatırım bilgi, yorum ve tavsiyeleri yatırım danışmanlığı kapsamında değildir. Yatırım danışmanlığı hizmeti; aracı kurumlar, portföy yönetim şirketleri, mevduat kabul etmeyen bankalar ile müşteri arasında imzalanacak yatırım danışmanlığı sözleşmesi çerçevesinde sunulmaktadır. Burada yer alan yorum ve tavsiyeler, yorum ve tavsiyede bulunanların kişisel görüşlerine dayanmaktadır. Bu görüşler mali durumunuz ile risk ve getiri tercihlerinize uygun olmayabilir. Bu nedenle, sadece burada yer alan bilgilere dayanarak yatırım kararı verilmesi beklentilerinize uygun sonuçlar doğurmayabilir.

## GÜNLÜK PARA GİRİŞİ OLAN HİSSELER - İlk 5 Kurum ( TL)

Sıra	Hisse	Kapanış	Alicılar Hacim	Saticılar Hacim	Para Girişi
1	SISE	8,00	152.494.900	-88.304.050	64.190.850
2	GARAN	9,23	186.652.600	-152.371.000	34.281.600
3	TOASO	38,52	49.551.940	-32.917.340	16.634.600
4	EREGL	20,8	84.760.820	-69.218.940	15.541.880
5	TCELL	15,38	48.634.170	-33.913.540	14.720.630
6	THYAO	12,83	85.965.500	-73.740.080	12.225.420
7	SASA	29,8	54.472.280	-42.387.730	12.084.550
8	SAHOL	9,73	32.725.540	-23.261.130	9.464.410
9	YKBNK	2,47	59.389.880	-51.202.170	8.187.710
10	SOKM	12,01	20.199.310	-14.146.900	6.052.410
11	ALBRK	1,62	18.225.910	-12.398.840	5.827.070
12	VESTL	29,26	15.403.990	-9.760.780	5.643.210
13	OTKAR	342,3	20.529.840	-14.931.180	5.598.660
14	KORDS	24,24	13.126.330	-7.574.286	5.552.044
15	ASELS	15,97	20.458.170	-15.238.590	5.219.580
16	HALKB	4,67	17.494.250	-12.714.990	4.779.260
17	ERBOS	151,8	18.094.970	-13.583.680	4.511.290
18	TAVHL	22,5	19.095.560	-15.317.240	3.778.320
19	IHGZT	1,28	6.893.353	-3.752.392	3.140.961
20	TSKB	1,33	19.260.950	-16.409.300	2.851.650
21	KARYE	10,45	7.987.240	-5.659.232	2.328.008
22	PGSUS	69,5	20.543.710	-18.253.190	2.290.520
23	AKENR	1,7	6.421.450	-4.362.205	2.059.245
24	KUYAS	2,92	4.577.507	-2.554.666	2.022.841
25	EGEEN	1345,2	7.015.130	-5.006.405	2.008.725
26	BIZIM	12,98	5.062.866	-3.154.702	1.908.164
27	BMSCH	8,2	6.934.956	-5.083.130	1.851.826
28	TKNSA	7,34	9.981.539	-8.154.967	1.826.572
29	KTSKR	35,44	9.807.782	-8.042.855	1.764.927
30	OSTIM	2,36	5.304.467	-3.639.707	1.664.760
31	MAVI	55,9	4.459.290	-2.903.285	1.556.005
32	RYSAS	4,42	4.673.239	-3.150.295	1.522.944
33	DZGYO	2,19	5.250.044	-3.807.716	1.442.328
34	GLYHOR	0,8	2.846.039	-1.419.381	1.426.658
35	BJKAS	6,37	5.594.879	-4.211.205	1.383.674
36	BASGZ	16,27	14.906.320	-13.601.220	1.305.100
37	GOZDE	5,78	8.347.028	-7.141.798	1.205.230
38	GEDZA	41,44	2.781.180	-1.670.279	1.110.901
39	ZRGYO	1,59	9.286.164	-8.198.246	1.087.918
40	BRISA	24,4	4.542.149	-3.561.304	980.845

Kaynak: MATRIKS

**UYARI:** Burada yer alan yatırım bilgi, yorum ve tavsiyeleri yatırım danışmanlığı kapsamında değildir. Yatırım danışmanlığı hizmeti; aracı kurumlar, portföy yönetim şirketleri, mevduat kabul etmeyen bankalar ile müşteri arasında imzalanacak yatırım danışmanlığı sözleşmesi çerçevesinde sunulmaktadır. Burada yer alan yorum ve tavsiyeler, yorum ve tavsiyede bulunanların kişisel görüşlerine dayanmaktadır. Bu görüşler mali durumunuz ile risk ve getiri tercihlerinize uygun olmayabilir. Bu nedenle, sadece burada yer alan bilgilere dayanarak yatırım kararı verilmesi beklentilerinize uygun sonuçlar doğurmayabilir.

## TEKNİK BÜLTEN

09.08.2021

## GÜNLÜK PARA ÇIKIŞI OLAN HİSSELER - İlk 5 Kurum ( TL)

Sıra	Hisse	Kapanış	Alıcılar Hacim	Satıcılar Hacim	Para Çıkışı
1	GENIL	13,00	96.654.450	-136.586.800	-39.932.350
2	FROTO	177,3	70.547.900	-104.140.300	-33.592.400
3	KCHOL	20,98	25.216.490	-43.875.900	-18.659.410
4	ARCLK	33,00	32.355.390	-50.918.720	-18.563.330
5	IZMDC	2,91	30.499.220	-47.534.740	-17.035.520
6	TUPRS	98,15	58.531.200	-69.982.720	-11.451.520
7	AKBNK	5,43	50.535.180	-59.933.520	-9.398.340
8	KRDMD	8,00	35.926.040	-43.867.150	-7.941.110
9	PETKM	5,76	20.542.580	-27.004.710	-6.462.130
10	ISFIN	3,11	10.663.920	-16.987.000	-6.323.080
11	KRONT	49,64	19.207.160	-25.459.140	-6.251.980
12	KOZAL	107,7	40.403.790	-46.302.020	-5.898.230
13	BIMAS	64,5	53.017.610	-57.479.220	-4.461.610
14	TTRAK	178,8	4.728.154	-8.976.205	-4.248.051
15	DOHOL	2,69	13.694.710	-17.909.270	-4.214.560
16	TTKOM	6,66	20.989.350	-24.971.200	-3.981.850
17	BIOEN	27,48	22.731.500	-26.560.530	-3.829.030
18	CANTE	10,9	10.402.610	-14.029.790	-3.627.180
19	VBTYZ	18,81	11.675.900	-14.806.410	-3.130.510
20	SKBNK	1,05	5.849.736	-8.922.874	-3.073.138
21	AKSEN	13,24	7.678.088	-10.452.560	-2.774.472
22	VAKBN	3,54	11.601.740	-14.219.260	-2.617.520
23	KATMR	3,05	4.893.434	-7.462.513	-2.569.079
24	MGROS	34,42	8.671.333	-11.202.910	-2.531.577
25	ISGSY	10,73	9.533.932	-11.930.430	-2.396.498
26	AYGAZ	14,52	3.056.652	-5.384.989	-2.328.337
27	ARDYZ	55,2	10.200.860	-12.524.780	-2.323.920
28	CLKIM	12,59	4.540.617	-6.770.286	-2.229.669
29	CEMAS	1,31	6.565.353	-8.751.414	-2.186.061
30	ESCAR	18,11	16.491.930	-18.648.160	-2.156.230
31	AYDEM	7,41	9.616.006	-11.739.550	-2.123.544
32	SELEC	8,62	3.123.760	-5.243.199	-2.119.439
33	QUAGR	26,88	5.171.878	-7.202.706	-2.030.828
34	HUBVC	10,89	2.901.404	-4.788.817	-1.887.413
35	ZOREN	1,78	3.429.911	-5.262.569	-1.832.658
36	DOAS	26,06	6.835.631	-8.586.385	-1.750.754
37	VESBE	46,22	2.790.922	-4.537.874	-1.746.952
38	ULKER	20,12	6.389.979	-8.134.160	-1.744.181
39	EDATA	16,15	11.724.540	-13.433.830	-1.709.290
40	TLMAN	29,88	1.971.746	-3.653.254	-1.681.508

Kaynak: MATRIKS

**UYARI:** Burada yer alan yatırım bilgi, yorum ve tavsiyeleri yatırım danışmanlığı kapsamında değildir. Yatırım danışmanlığı hizmeti; aracı kurumlar, portföy yönetim şirketleri, mevduat kabul etmeyen bankalar ile müşteri arasında imzalanacak yatırım danışmanlığı sözleşmesi çerçevesinde sunulmaktadır. Burada yer alan yorum ve tavsiyeler, yorum ve tavsiyede bulunanların kişisel görüşlerine dayanmaktadır. Bu görüşler mali durumunuz ile risk ve getiri tercihlerinize uygun olmayabilir. Bu nedenle, sadece burada yer alan bilgilere dayanarak yatırım kararı verilmesi beklentilerinize uygun sonuçlar doğurmayabilir.

## **PİRAMİT MENKUL KIYMETLER A.Ş.**

Gümüşsuyu Mah. İnönü Cad. Işık Apt. No:53 Kat:5 Daire 9-10 Taksim/İstanbul  
Tel: 0212 293 95 00 Faks: 0212 293 95 60

### **Şişli Şubesi**

Halaskargazi Cad. No:111 D:4 Kat:1 Şişli/İstanbul  
Tel: 0212 395 32 33 Faks: 0212 230 81 15

### **Balıkesir İrtibat Bürosu**

Altıeylül Mah. Keçeci sok. Özcaner İşmerkezi No:17 K:1 Altıeylül/ Balıkesir  
Tel: 0266 245 91 21 Faks: 0266 245 23 34

### **Ferdi Uğur Taçkınlar**

**Araştırma Uzmanı**

**02123953227**

[ugur.tackinlar@piramitmenkul.com.tr](mailto:ugur.tackinlar@piramitmenkul.com.tr)

### **Arif Tekin Seğmen**

**Araştırma Uzmanı**

**02123953213**

[arif.segmen@piramitmenkul.com.tr](mailto:arif.segmen@piramitmenkul.com.tr)