

SASA	
Sektör	Kimya
Fiyat (Son Kapanış)	29,66
Son 1 Yıl En Yüksek	40,28
Son 1 Yıl En Düşük	7,91
Piyasa Değeri mn TL	33.219
Fiili Dolanım %	19,62

Performans %	1 Aylık	3 Aylık	Yıllık Göre	Son 1 Yıl
TL	4,43	-13,52	101,41	259,13
USD	6,13	-15,41	73,40	194,30
Hisse Perf (XU100'e göre)	0,67	-13,92	107,38	159,01

Çarpanlar	F/K	PD/DD	FD/FAVÖK	FD/Satış
SASA	44,77	9,57	21,72	4,80
XKMYA	24,34	3,87	11,99	1,34
XU100	8,74	1,16	6,91	1,09

Özet Gelir Tablosu (mn TL)	2Ç21	1Ç21	% Değ.	2Ç21	2Ç20	% Değ.
Net Satışlar	2.726	2.533	8	2.726	859	218
SMM	2.068	1.955	6	2.068	697	197
Brüt satış karı	658	578	14	658	161	308
Faaliyet Giderleri	125	102	22	125	39	222
Finansal Gelir/Gider	-334	-444	a.d.	-334	-213	a.d.
Esas Faaliyet Karı	600	432	39	600	169	256
FAVÖK	588	531	11	588	143	312
Ana Ortaklık Net Kâr	532	110	385	532	129	313

Oranlar (%)	2Ç21	1Ç21	Fark (Puan)	2Ç21	2Ç20	Fark (Puan)
Brüt kâr Marjı	24,1	22,8	1,32	24,1	18,8	5,35
EFK Marjı	22,0	17,1	4,97	22,0	19,6	2,38
FAVÖK Marjı	21,6	20,9	0,61	21,6	16,6	4,93
Net Kâr Marjı	19,5	4,3	15,19	19,5	15,0	4,51

## 2Ç21 FİNANSAL ANALİZ

Şirket'in 2Ç21 dönemi net kârı %313 oranında artış ile 532mn TL seviyesinde gerçekleşti. Önceki yılın aynı dönemine ait net kâr 128,9mn TL olarak açıklanmıştı. Cari dönem net kârının temel nedeni olan net satışlarda %218'lik artış oldu ve 2,73mlr TL'ye yükseldi. Ürün gruplarından polyester elyaf ve polyester cipsin satışları hem yurt içi hem de yurt dışında artmıştır. Sadece yurt içine satılan polyester iplik ve poy ürünlerine ait gelirlerde artış yaşanmıştır. Satılan malın maliyeti görece sınırlı olarak %197'lik artış ile 2,07mlr TL düzeyine yükseldi. Bu gelişmeler ile brüt satış kârı %308 arttı ve 657,9mn TL oldu. Pazarlama giderleri öncülüğünde %222 oranında artan faaliyet giderleri 125,1mn TL'ye yükselmiştir. Pazarlama giderlerinin alt kalemlerini incelediğimizde artışın 21,3mn TL'den 86,4mn TL'ye yükselen ihracat ve navlun masraflarından kaynaklandığını görmekteyiz. Net faaliyet kârı %335'lik güçlü bir artışla 532,8mn TL'ye yükselmiştir. Esas faaliyetlerden diğer gelir/gider dengesinin detayına bakıldığında 16mn TL değerindeki teşvik kapsamında faiz desteği ile 14,5mn TL kadar artan diğer gelirler öne çıkmaktadır. Diğer net gelirlerin etkisiyle esas faaliyet kârı %256 oranında artarak 600,3mn TL seviyesine çıkmıştır. FAVÖK, %312 oranında artarak 587,7mn TL olmuştur. Şirket'in finansal net gideri 121mn TL'lik artış ile 334,1mn TL'ye yükselmiştir; bu artışın 53,9mn TL'si net faiz giderlerinden, 53,4mn TL'si ise net kur farkı giderlerinden kaynaklanmaktadır. Sürdürülen faaliyetler net vergi gelirinde 92,5mn TL'lik artış yaşanmış ve bu artış ertelenmiş vergi gelirlerinden kaynaklanmıştır. Kârlılık marjlarına baktığımızda geçen yılın aynı dönemine göre 5,35 puan artarak öncülük eden brüt kâr marjı %24,1 olmuştur. Net faaliyet kâr marjı 5,29 puanlık artış ile takip eden net kâr marjı 4,51 puan artarak %19,5 olmuştur. Net kâr marjı bir önceki çeyreğe göre; esas faaliyetlerden diğer net gelirin oluşması, finansal net giderlerin düşmesi ve net vergi gelirindeki belirgin artış ile 15,2 puan yükselmiştir. Net borç pozisyonunda bir önceki çeyreklik döneme göre 1,07mlr TL değerinde artış yaşanmıştır. Buna karşın bahse konu dönemler dikkate alındığında nakit ve nakit benzerlerinde 71,6mn TL ve stoklarda 832,4mn TL'lik artış gerçekleşmiştir. Net borç/satışlar oranı önceki yılın aynı dönemine göre 332 puanlık düşüş ile %246'ya gerilemiştir. Bu durum artan net borca karşın satışlardaki artışın güçlü performansını yansıtıyor. Yabancı para net varlık pozisyonu önceki çeyreğe göre -5,77mlr TL'den -6,14mlr TL seviyesine yükselmiştir. Buna karşın 2Ç21 dönemi satış gelirinin %23,7'si yurt dışı satışlardan oluşması olumludur. Şirket'in likidite oranlarına baktığımızda önceki çeyreğe göre stabil kaldığını görmekteyiz. Finansal raporların bütününe göz önünde bulundurduğumuzda salgın nedeniyle ortaya çıkan ekonomik koşullar ve yabancı para kur farkları nedeniyle döviz cinsinden yükümlülüklerde artış meydana geldiğini görmekteyiz. SMM ile faaliyet giderlerindeki artışın net satışlara oranla sınırlı kalması ve ertelenmiş vergi gelirlerindeki artış kârlılığı desteklemiştir.

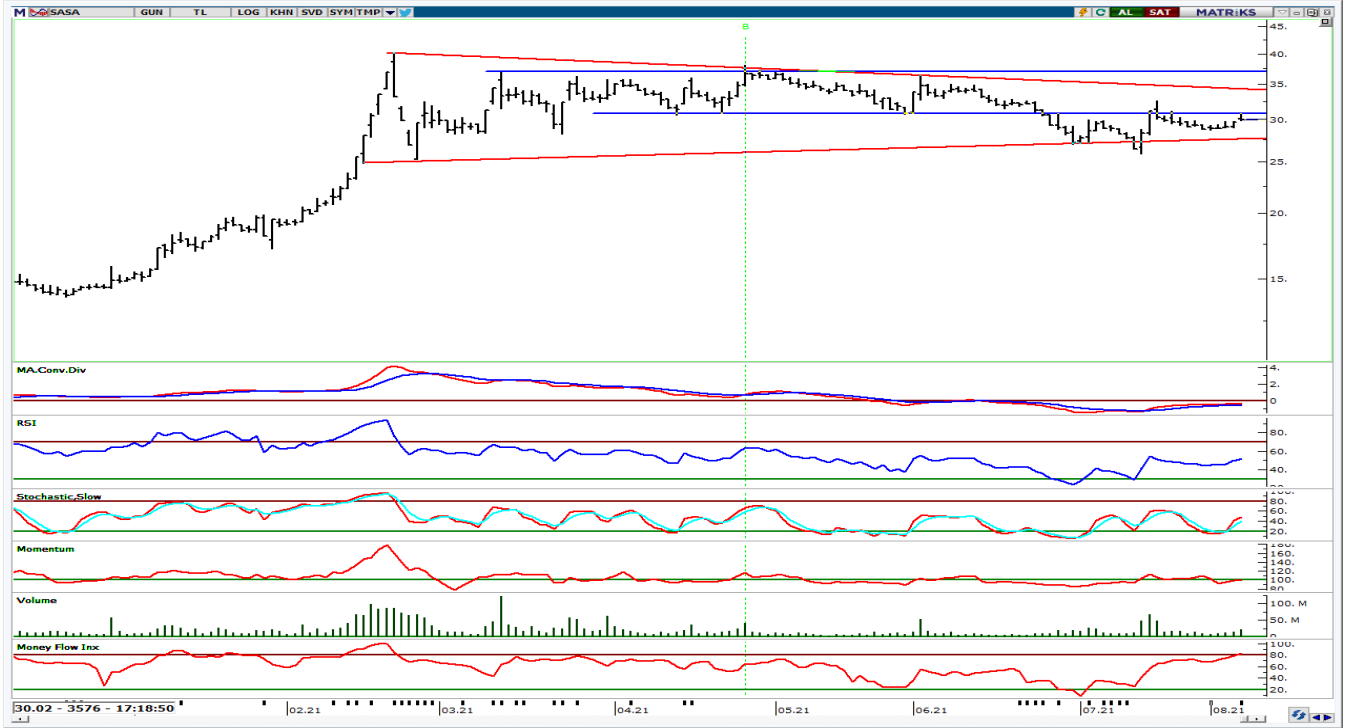
## TEKNİK ANALİZ

Hisse	Son Fiyat	Destek-1	Destek-2	Destek-3	Direnç-1	Direnç-2	Direnç-3
SASA	29,66	29,52	28,72	27,62	30,82	34,42	36,98

19 Şubat 2021 tarihinden başlayan alçalan trend etkisinin sürdüğü, ortalamaların üzerinde seyreden hissede, yatay kanal direnci (30,82) önemli seviye olarak takip edilebilir. Bu seviyenin hacim destekli geçilmesi durumunda mevcut güçlenme devam edebilir ve tarihi zirve seviyesinden (40,28) başlayan alçalan trend direnç bölgesi (34,42) gündeme gelebilir. Sonraki önemli seviye olarak yatay kanalın üst bandı (36,98) izlenebilir. Geri çekilmelerde ise kısa vadeli yönde takip ettiğimiz 5 günlük AO'su (29,52) takip edilebilir. Teknik açıdan 5 günlük AO'su (29,52) aşağı yönlü geçilmesi durumunda satış baskısı artabilir, 28,72 ara destek olmak üzere geçmişte destek konumunda test edilen 27,62 seviyesi gündeme gelebilir. Hissede teknik göstergeler yukarı yönlü hareketleri desteklemektedir.

## İNDİKATÖRLER

Hisse	5 Günlük AO	22 Günlük AO	50 Günlük AO	200 Günlük AO	RSI	Momentum	Stochastic	MACD
SASA	29,52	29,23	29,85	29,18	52,50	101,21	+	+



**UYARI:** Burada yer alan yatırım bilgi, yorum ve tavsiyeleri yatırım danışmanlığı kapsamında değildir. Yatırım danışmanlığı hizmeti; aracı kurumlar, portföy yönetim şirketleri, mevduat kabul etmeyen bankalar ile müşteri arasında imzalanacak yatırım danışmanlığı sözleşmesi çerçevesinde sunulmaktadır. Burada yer alan yorum ve tavsiyeler, yorum ve tavsiyede bulunanların kişisel görüşlerine dayanmaktadır. Bu görüşler mali durumunuz ile risk ve getiri tercihlerinize uygun olmayabilir. Bu nedenle, sadece burada yer alan bilgilere dayanarak yatırım kararı verilmesi beklentilerinize uygun sonuçlar doğurmayabilir.

## PİRAMİT MENKUL KIYMETLER A.Ş.

Gümüşsuyu Mah. İnönü Cad. Işık Apt. No:53 Kat:5 Daire 9-10 Taksim/İstanbul  
Tel: 0212 293 95 00 Faks: 0212 293 95 60

### Şişli Şubesi

Halaskargazi Cad. No:111 D:4 Kat:1 Şişli/İstanbul  
Tel: 0212 395 32 33 Faks: 0212 230 81 15

### Balıkesir İrtibat Bürosu

Altıeylül Mah. Keçeci sok. Özcanerİşmerkezi No:17 K:1 Altıeylül/ Balıkesir  
Tel: 0266 245 91 21 Faks: 0266 245 23 34

**Ferdi Uğur Taçkınlar**  
**Araştırma Uzmanı**  
**02123953227**

[ugur.tackinlar@piramitmenkul.com.tr](mailto:ugur.tackinlar@piramitmenkul.com.tr)

**Arif Tekin Seğmen**  
**Araştırma Uzmanı**  
**02123953213**

[arif.segmen@piramitmenkul.com.tr](mailto:arif.segmen@piramitmenkul.com.tr)

