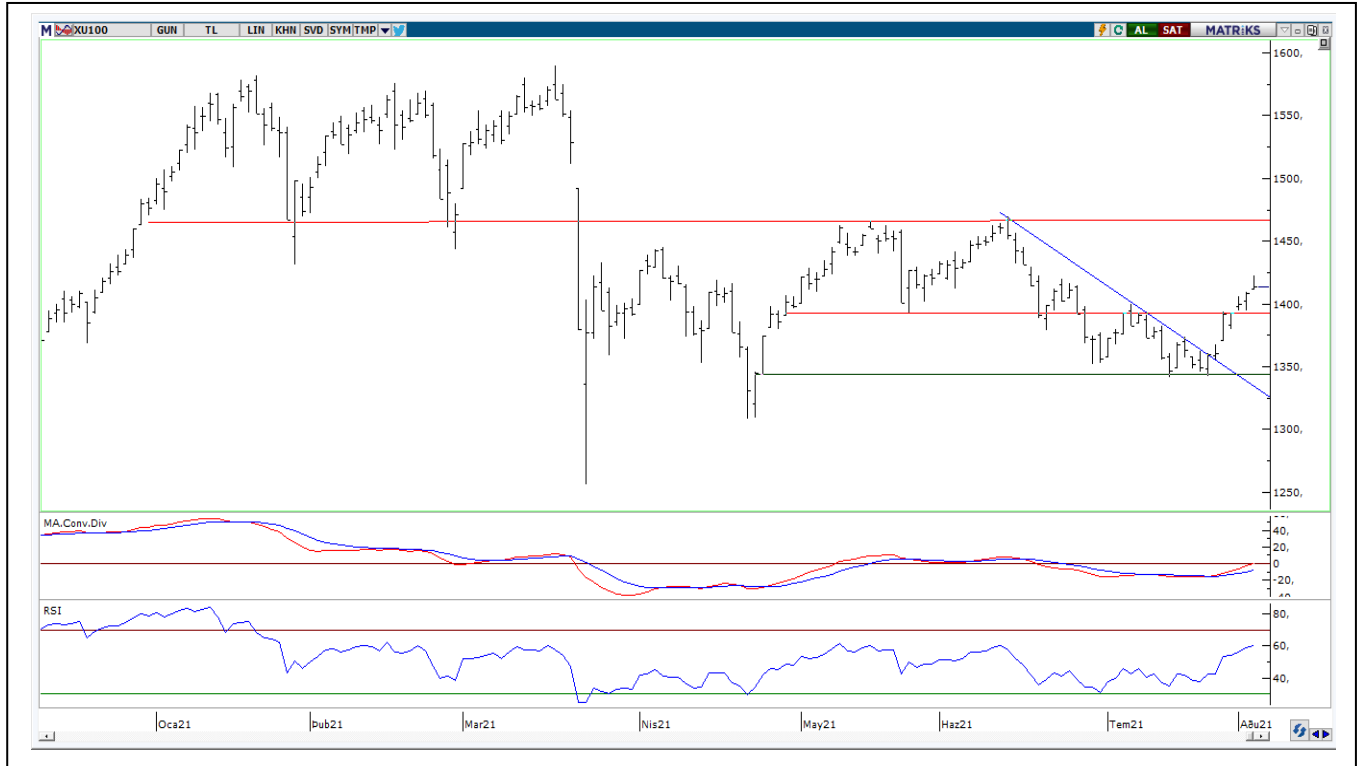


## BIST-100

	Kapanış	Destek-1	Destek-2	Destek-3	Direnç-1	Direnç-2	Direnç-3
BIST100	1.413	1.400	1.380	1.370	1.420	1.430	1.450

BIST100 endeksi dünki işlemleri %0,35 oranında yükseliş ile 1.413 puandan kapattı. Endeks güne alıcılı görüntü ile başladıktan sonra gün içinde 1.411-1.422 bandında hareket etti. Günün ilk yarısında gelen alımların etkisi ile 1.420 direnci test edilse de, gün sonu satışların karşılanamaması etkisi ile gün içi en düşük seviyesine (1.411) yakın kapanış yapıldı. Endekste geri çekilmelerde 100 günlük AO desteği (1.403) izlenebilir. Teknik açıdan kanal desteği (1.400) korunması durumunda pozitif görünüm sürebilir. Aksi taktirde 1.380-1.370 seviyelerine geri çekilme görülebilir. Yukarı yönlü hareketlerde 1.420 seviyesi ara direnç olmak üzere, orta vadeli yönde takip ettiğimiz 200 günlük AO (1.429) direnci önemli seviyeler olarak izlenebilir. Endeks Dolar bazında ise günü 1,66 centten kapattı. Endeks gün içi 1,66-1,67 cent bandında satıcılı hareket edildi. Endekste kısa vadede 1,64-1,68 cent dışındaki kapanışların belirleyici olabileceğini düşünmekteyiz.

## BIST100 Grafik



**UYARI:** Burada yer alan yatırım bilgi, yorum ve tavsiyeleri yatırım danışmanlığı kapsamında değildir. Yatırım danışmanlığı hizmeti; aracı kurumlar, portföy yönetim şirketleri, mevduat kabul etmeyen bankalar ile müşteri arasında imzalanacak yatırım danışmanlığı sözleşmesi çerçevesinde sunulmaktadır. Burada yer alan yorum ve tavsiyeler, yorum ve tavsiyede bulunanların kişisel görüşlerine dayanmaktadır. Bu görüşler mali durumunuz ile risk ve getiri tercihlerinize uygun olmayabilir. Bu nedenle, sadece burada yer alan bilgilere dayanarak yatırım kararı verilmesi beklentilerinize uygun sonuçlar doğurmayabilir.

## VIOP30 Yakın Vade Kontratı

	Uzlaşma Fiyatı	Destek-1	Destek-2	Destek-3	Direnç-1	Direnç-2	Direnç-3
VIOP30	1.529	1.515	1.500	1.480	1.540	1.560	1.580

VIOP30 Yakın Vade Kontratı, günü 1.529 uzlaşma fiyatından hafif eksi görüntü ile kapattı. Kontrat gün içinde 1.542-1.527 bandında dalgalı hareket etti. Güne alımlar ile başlayan Kontratta, tarihi zirve seviyesinden (1.725) başlayan alçalan kanal direncinin (1.540) üzeri test edilse de başarılı olamadı. Teknik açıdan 1.540 direnci geçilmesi durumunda yukarı yönlü hareketler devam edebilir. Geri çekilmelerde ise 1.515-1.500 seviyeleri kısa vadeli destekler olarak izlenebilir.

## VIOP30 Yakın Vade Kontratı Grafik



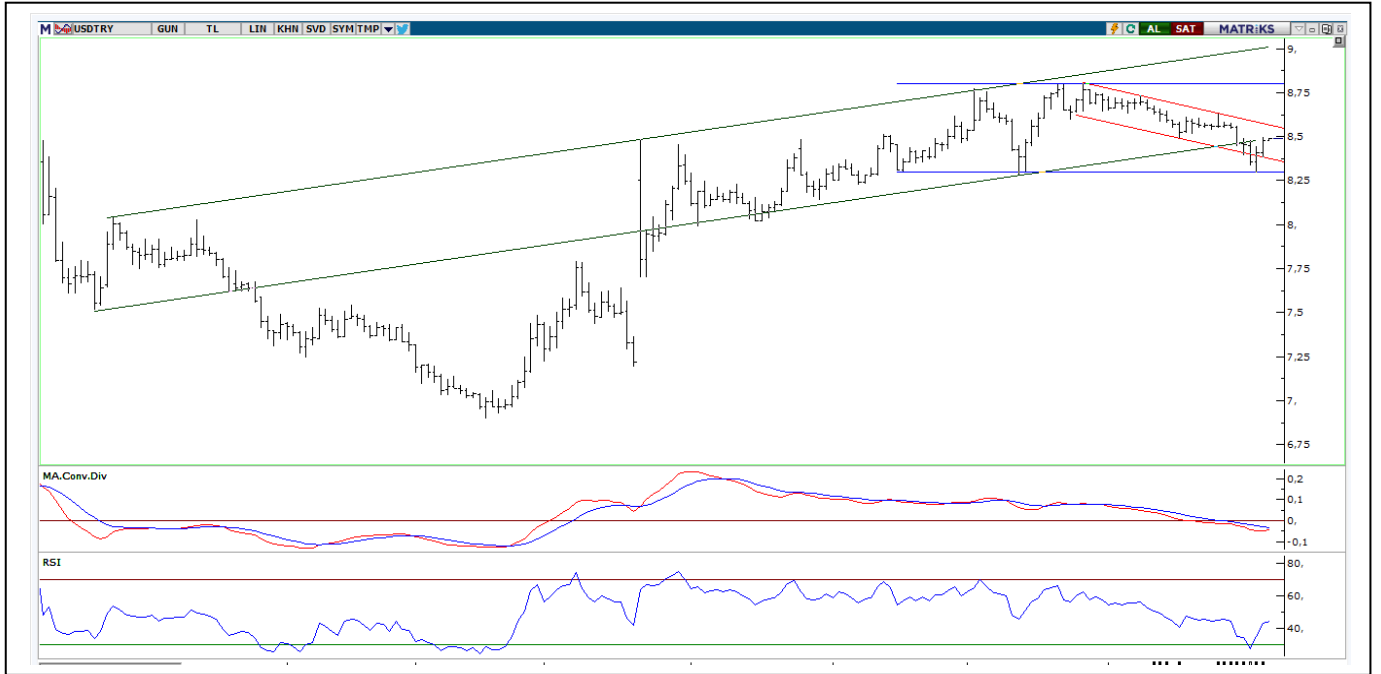
**UYARI:** Burada yer alan yatırım bilgi, yorum ve tavsiyeleri yatırım danışmanlığı kapsamında değildir. Yatırım danışmanlığı hizmeti; aracı kurumlar, portföy yönetim şirketleri, mevduat kabul etmeyen bankalar ile müşteri arasında imzalanacak yatırım danışmanlığı sözleşmesi çerçevesinde sunulmaktadır. Burada yer alan yorum ve tavsiyeler, yorum ve tavsiyede bulunanların kişisel görüşlerine dayanmaktadır. Bu görüşler mali durumunuz ile risk ve getiri tercihlerinize uygun olmayabilir. Bu nedenle, sadece burada yer alan bilgilere dayanarak yatırım kararı verilmesi beklentilerinize uygun sonuçlar doğurmayabilir.

USDTRY

	Son	Destek-1	Deste-2	Destek-3	Direnç-1	Direnç-2	Direnç-3
Dolar/TL	8,47	8,40	8,30	8,20	8,50	8,60	8,80

Dolar/TL kurunda dünkü işlemlerde 8,3823-8,4928 bandında alıcılı hareket edildi. Günün ilk yarısında 8,40 seviyesinin üzerinde tutunmayı başaran kurda, günün ikinci yarısında gelen alımların etkisi ile 5 günlük AO (8,43) üzerinde kapanış yapıldı. Kısa vadede 25 Haziran 2021 tarihinden başlayan alçalan trend etkisinin sürdüğü kurda, yukarı yönlü hareketlerin devam edebilmesi için 8,50 seviyesinin üzerine yerleşmesi önem arz etmektedir. Teknik açıdan 8,50 seviyesinin geçilmesi durumunda 8,60-8,80 dirençlerinin hedefe girebileceğini düşünmekteyiz. Geri çekilmelerde ise 8,40 seviyesi ara destek olarak izlenebilir. Bu desteğin aşağı yönlü geçilmesi durumunda 8,30 kanal desteği tekrar gündeme gelebilir.

Dolar/TL Grafik



**UYARI:** Burada yer alan yatırım bilgi, yorum ve tavsiyeleri yatırım danışmanlığı kapsamında değildir. Yatırım danışmanlığı hizmeti; aracı kurumlar, portföy yönetim şirketleri, mevduat kabul etmeyen bankalar ile müşteri arasında imzalanacak yatırım danışmanlığı sözleşmesi çerçevesinde sunulmaktadır. Burada yer alan yorum ve tavsiyeler, yorum ve tavsiyede bulunanların kişisel görüşlerine dayanmaktadır. Bu görüşler mali durumunuz ile risk ve getiri tercihlerinize uygun olmayabilir. Bu nedenle, sadece burada yer alan bilgilere dayanarak yatırım kararı verilmesi beklentilerinize uygun sonuçlar doğurmayabilir.

## GÜNLÜK PARA GİRİŞİ OLAN HİSSELER - İlk 5 Kurum ( TL)

Sıra	Hisse	Kapanış	Alıcılar Hacim	Satıcılar Hacim	Para Girişi
1	GARAN	9,1	113.760.700	-100.246.400	13.514.300
2	KRDMD	7,85	57.211.730	-50.665.590	6.546.140
3	EREGL	19,92	22.862.530	-17.904.400	4.958.130
4	TOASO	38,02	21.219.870	-17.406.630	3.813.240
5	EKGYO	1,81	9.361.755	-5.667.982	3.693.773
6	YKBNK	2,45	28.663.890	-25.824.920	2.838.970
7	PETKM	5,71	19.517.070	-17.147.700	2.369.370
8	SAHOL	9,53	28.888.720	-26.547.100	2.341.620
9	SASA	29,1	8.864.912	-6.730.371	2.134.541
10	KOZAL	106,00	10.438.790	-8.613.839	1.824.951
11	KARSN	3,99	12.290.110	-10.633.590	1.656.520
12	KCHOL	20,74	5.846.979	-4.634.853	1.212.126
13	KTSKR	29,3	6.007.206	-4.801.080	1.206.126
14	ARDYZ	53,8	4.417.415	-3.306.278	1.111.137
15	THYAO	12,63	21.303.520	-20.213.050	1.090.470
16	TSKB	1,31	5.388.243	-4.411.891	976.352
17	GUBRF	51,1	10.034.090	-9.158.010	876.080
18	DAGI	2,94	4.922.696	-4.118.744	803.952
19	KOZAA	13,84	4.872.436	-4.120.909	751.527
20	VESBE	46,6	3.910.558	-3.162.780	747.778
21	AKSEN	13,14	3.156.441	-2.419.135	737.306
22	IPEKE	11,87	3.010.201	-2.279.246	730.955
23	ISGYO	1,89	3.455.183	-2.740.357	714.826
24	TAVHL	21,64	6.697.203	-6.038.364	658.839
25	ALKIM	15,56	1.855.842	-1.229.437	626.405
26	SOKM	11,64	2.408.017	-1.835.974	572.043
27	ISFIN	3,1	2.768.763	-2.198.579	570.184
28	ODAS	1,35	3.763.954	-3.244.590	519.364
29	ALGYO	21,04	1.699.249	-1.197.771	501.478
30	BLCYT	20,00	1.615.708	-1.115.463	500.245
31	CEMAS	1,37	8.038.291	-7.563.707	474.584
32	DEVA	26,46	1.843.020	-1.377.501	465.519
33	DOHOL	2,65	4.352.077	-3.893.657	458.420
34	GLYHOR	0,71	1.540.476	-1.086.375	454.101
35	BERA	11,03	1.652.293	-1.198.588	453.705
36	ECZYT	40,58	3.485.008	-3.056.382	428.626
37	TTRAK	181,1	3.045.629	-2.651.690	393.939
38	GSRAY	3,79	2.802.527	-2.412.764	389.763
39	PEKGY	0,99	1.993.680	-1.617.259	376.421
40	DGKLB	2,34	1.835.589	-1.468.470	367.119

Kaynak: MATRIKS

**UYARI:** Burada yer alan yatırım bilgi, yorum ve tavsiyeleri yatırım danışmanlığı kapsamında değildir. Yatırım danışmanlığı hizmeti; aracı kurumlar, portföy yönetim şirketleri, mevduat kabul etmeyen bankalar ile müşteri arasında imzalanacak yatırım danışmanlığı sözleşmesi çerçevesinde sunulmaktadır. Burada yer alan yorum ve tavsiyeler, yorum ve tavsiyede bulunanların kişisel görüşlerine dayanmaktadır. Bu görüşler mali durumunuz ile risk ve getiri tercihlerinize uygun olmayabilir. Bu nedenle, sadece burada yer alan bilgilere dayanarak yatırım kararı verilmesi beklentilerinize uygun sonuçlar doğurmayabilir.

## GÜNLÜK PARA ÇIKIŞI OLAN HİSSELER - İlk 5 Kurum ( TL)

Sıra	Hisse	Kapanış	Alıcılar Hacim	Satıcılar Hacim	Para Çıkışı
1	AKBNK	5,42	33.094.430	-37.039.060	-3.944.630
2	OTKAR	327,4	7.983.541	-10.734.020	-2.750.479
3	VAKBN	3,5	8.994.128	-11.584.610	-2.590.482
4	TUPRS	94,55	7.514.141	-9.834.599	-2.320.458
5	SISE	7,8	28.371.000	-30.557.750	-2.186.750
6	BIMAS	63,4	4.394.305	-6.463.649	-2.069.344
7	GLYHO	2,22	2.889.487	-4.739.606	-1.850.119
8	PGSUS	67,55	4.998.545	-6.536.961	-1.538.416
9	CANTE	11,04	3.938.715	-5.108.210	-1.169.495
10	EDATA	16,31	9.373.132	-10.436.900	-1.063.768
11	ASELS	15,88	7.694.393	-8.743.639	-1.049.246
12	DOAS	26,38	3.220.976	-4.231.476	-1.010.500
13	FROTO	174,2	5.698.337	-6.609.520	-911.183
14	ISCTR	5,36	11.398.540	-12.287.940	-889.400
15	YKSLN	5,42	2.670.392	-3.537.444	-867.052
16	ARCLK	33,12	6.802.580	-7.667.514	-864.934
17	BASGZ	16,28	2.822.316	-3.593.348	-771.032
18	IHLAS	0,59	2.755.045	-3.512.714	-757.669
19	ITTFH	1,65	3.110.663	-3.846.068	-735.405
20	PEGYO	1,56	3.631.464	-4.272.485	-641.021
21	YESIL	2,24	1.064.162	-1.702.141	-637.979
22	ALARK	9,65	2.363.816	-2.967.406	-603.590
23	FMIZP	107,00	1.509.786	-2.064.269	-554.483
24	AKYHO	1,99	916.195	-1.460.963	-544.768
25	ALBRK	1,52	3.501.933	-4.037.172	-535.239
26	BJKAS	6,43	1.666.721	-2.195.767	-529.046
27	VESTL	29,52	1.375.944	-1.898.890	-522.946
28	FADE	12,22	1.988.057	-2.436.485	-448.428
29	TRGYO	3,6	2.375.964	-2.816.454	-440.490
30	MRGYO	1,08	1.351.812	-1.780.960	-429.148
31	FENER	36,22	3.829.354	-4.185.569	-356.215
32	NTGAZ	8,07	2.042.875	-2.367.451	-324.576
33	HALKB	4,65	4.873.203	-5.169.237	-296.034
34	IZMDC	2,72	4.421.202	-4.714.207	-293.005
35	VKGYO	1,52	1.823.147	-2.098.363	-275.216
36	KORDS	23,9	1.265.426	-1.536.535	-271.109
37	KAREL	35,08	507.305	-756.148	-248.843
38	ISKPL	37,2	834.585	-1.065.574	-230.989
39	KGYO	8,32	501.817	-732.586	-230.769
40	TSPOR	3,47	4.366.776	-4.597.408	-230.632

Kaynak: MATRIKS

**UYARI:** Burada yer alan yatırım bilgi, yorum ve tavsiyeleri yatırım danışmanlığı kapsamında değildir. Yatırım danışmanlığı hizmeti; aracı kurumlar, portföy yönetim şirketleri, mevduat kabul etmeyen bankalar ile müşteri arasında imzalanacak yatırım danışmanlığı sözleşmesi çerçevesinde sunulmaktadır. Burada yer alan yorum ve tavsiyeler, yorum ve tavsiyede bulunanların kişisel görüşlerine dayanmaktadır. Bu görüşler mali durumunuz ile risk ve getiri tercihlerinize uygun olmayabilir. Bu nedenle, sadece burada yer alan bilgilere dayanarak yatırım kararı verilmesi beklentilerinize uygun sonuçlar doğurmayabilir.

## PİRAMİT MENKUL KIYMETLER A.Ş.

Gümüşsuyu Mah. İnönü Cad. Işık Apt. No:53 Kat:5 Daire 9-10 Taksim/İstanbul  
Tel: 0212 293 95 00 Faks: 0212 293 95 60

### Şişli Şubesi

Halaskargazi Cad. No:111 D:4 Kat:1 Şişli/İstanbul  
Tel: 0212 395 32 33 Faks: 0212 230 81 15

### Balıkesir İrtibat Bürosu

Altıeylül Mah. Keçeci sok. Özcaner İşmerkezi No:17 K:1 Altıeylül/Balıkesir  
Tel: 0266 245 91 21 Faks: 0266 245 23 34

**Ferdi Uğur Taçkınlar**  
**Araştırma Uzmanı**  
**02123953227**

[ugur.tackinlar@piramitmenkul.com.tr](mailto:ugur.tackinlar@piramitmenkul.com.tr)

**Arif Tekin Seğmen**  
**Araştırma Uzmanı**  
**02123953213**

[arif.segmen@piramitmenkul.com.tr](mailto:arif.segmen@piramitmenkul.com.tr)

## TEKNİK BÜLTEN

05.08.2021

**UYARI:** Burada yer alan yatırım bilgi, yorum ve tavsiyeleri yatırım danışmanlığı kapsamında değildir. Yatırım danışmanlığı hizmeti; aracı kurumlar, portföy yönetim şirketleri, mevduat kabul etmeyen bankalar ile müşteri arasında imzalanacak yatırım danışmanlığı sözleşmesi çerçevesinde sunulmaktadır. Burada yer alan yorum ve tavsiyeler, yorum ve tavsiyede bulunanların kişisel görüşlerine dayanmaktadır. Bu görüşler mali durumunuz ile risk ve getiri tercihlerinize uygun olmayabilir. Bu nedenle, sadece burada yer alan bilgilere dayanarak yatırım kararı verilmesi beklentilerinize uygun sonuçlar doğurmayabilir.