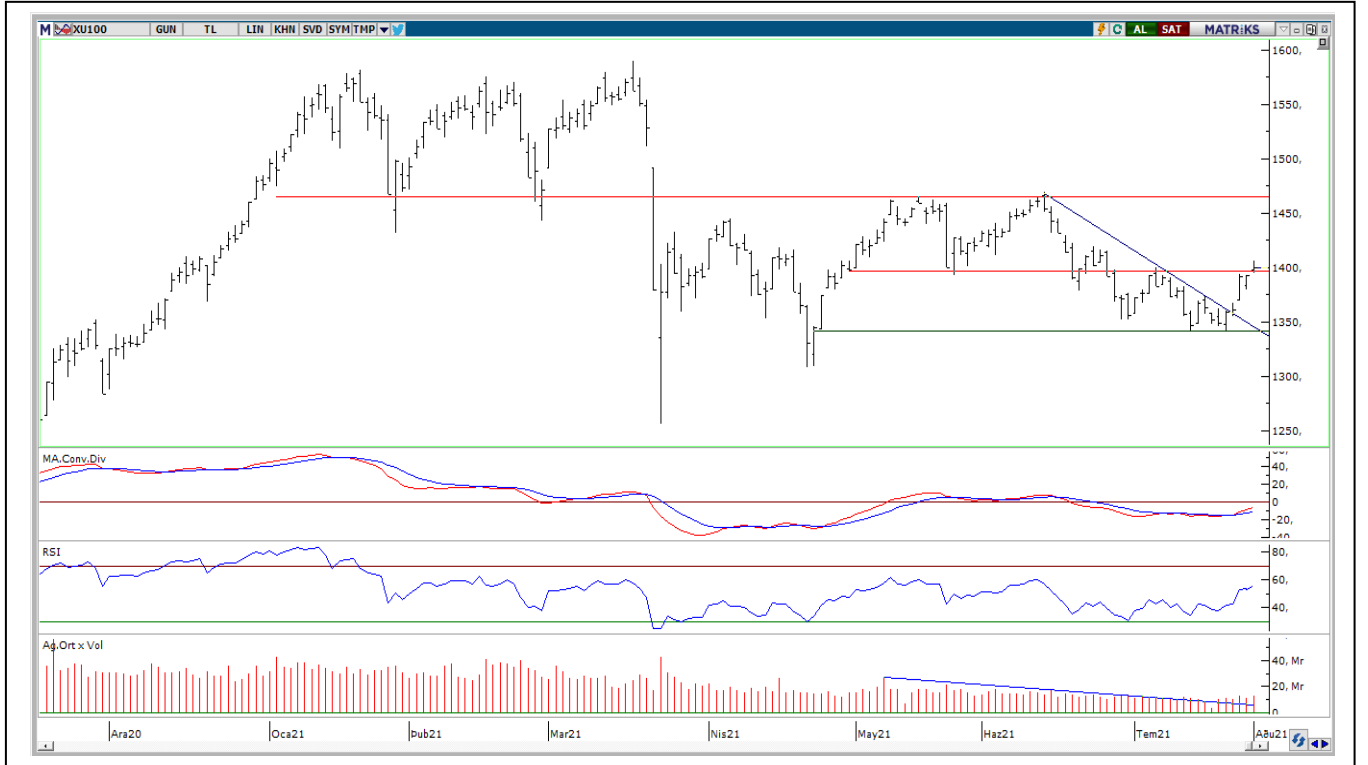


BIST-100

	Kapanış	Destek-1	Destek-2	Destek-3	Direnç-1	Direnç-2	Direnç-3
BIST100	1.399	1.380	1.370	1.340	1.415	1.430	1.450

BIST100 endeksi dünkü işlemleri %0,48 oranında yükseliş ile 1.399 puandan kapattı. Endeks güne alıcılı görüntü ile başladıktan sonra gün içinde 1.394-1.405 bandında hareket etti. Endekste işlem hacminin son günlerde 12mlr TL bandının üzerine yerleşmesi olumlu. Teknik açıdan yukarı yönlü hareketlerin devam edebilmesi için 1.400 seviyesinin korunması önem arz etmektedir. Bu durumda 1.415 ara direnç olmak üzere orta vadeli yönde takip ettiğimiz 200 günlük AO'su (1.430) hedefe girebilir. Endekste 1.400 seviyesinin altında kalıcı olunması durumunda geri çekilmeler görülebilir, 1.380-1.370 destekleri gündeme gelebilir. Endeks Dolar bazında ise günü 1,65 centten kapattı. Endeks gün içi 1,64-1,66 cent bandında alıcılı hareket edildi. Teknik bakımdan 1,64 cent seviyesinin üzerine yerleşme olması durumunda yukarı yönlü hareketler devam edebilir ve 200 günlük AO'su (1,77 cent) hedefe girebilir. Geri çekilmelerde ise 1,61-1,57 cent seviyeleri önemli destekler olarak izlenebilir.

BIST100 Grafik



UYARI: Burada yer alan yatırım bilgi, yorum ve tavsiyeleri yatırım danışmanlığı kapsamında değildir. Yatırım danışmanlığı hizmeti; aracı kurumlar, portföy yönetim şirketleri, mevduat kabul etmeyen bankalar ile müşteri arasında imzalanacak yatırım danışmanlığı sözleşmesi çerçevesinde sunulmaktadır. Burada yer alan yorum ve tavsiyeler, yorum ve tavsiyede bulunanların kişisel görüşlerine dayanmaktadır. Bu görüşler mali durumunuz ile risk ve getiri tercihlerinize uygun olmayabilir. Bu nedenle, sadece burada yer alan bilgilere dayanılarak yatırım kararı verilmesi beklentilerinize uygun sonuçlar doğurmayabilir.

VIOP30 Yakın Vade Kontratı

	Uzlaşma Fiyatı	Destek-1	Destek-2	Destek-3	Direnç-1	Direnç-2	Direnç-3
VIOP30	1.519	1.515	1.500	1.480	1.533	1.550	1.580

VIOP30 Yakın Vade Kontratı, günü 1.519 uzlaşma fiyatından yatay görüntü ile kapattı. Kontrat gün içinde 1.515-1.533 bandında hareket etti. Gün içi gelen alımların etkisi ile 200 günlük AO'su (1.533) test edildi fakat üzerinde kapanış yapılamadı. Kontratta 200 günlük AO'su (1.533) önemli direnç olarak takip edilebilir. Bu direncin geçilmesi ile tarihi zirve seviyesinden (1.725) başlayan alçalan kanal direnci (1.550) gündeme gelebilir. Aşağı yönlü hareketler ise 1.515-1.480 önemli destekler olarak izlenebilir.

VIOP30 Yakın Vade Kontratı Grafik



UYARI: Burada yer alan yatırım bilgi, yorum ve tavsiyeleri yatırım danışmanlığı kapsamında değildir. Yatırım danışmanlığı hizmeti; aracı kurumlar, portföy yönetim şirketleri, mevduat kabul etmeyen bankalar ile müşteri arasında imzalanacak yatırım danışmanlığı sözleşmesi çerçevesinde sunulmaktadır. Burada yer alan yorum ve tavsiyeler, yorum ve tavsiyede bulunanların kişisel görüşlerine dayanmaktadır. Bu görüşler mali durumunuz ile risk ve getiri tercihlerinize uygun olmayabilir. Bu nedenle, sadece burada yer alan bilgilere dayanarak yatırım kararı verilmesi beklentilerinize uygun sonuçlar doğurmayabilir.

USDTRY

	Son	Destek-1	Deste-2	Destek-3	Direnç-1	Direnç-2	Direnç-3
Dolar/TL	8,35	8,30	8,20	8,00	8,40	8,50	8,60

Dolar/TL kurunda dünkü işlemlerde 8,3320-8,4804 bandında sert satıcılı hareket edildi. Gün içi 8,40 seviyesinin aşağı yönlü geçilmesi ile satışlar arttı ve son yedi haftanın en düşük seviyesi (8,33) test edildi. Teknik açıdan geçmişte destek konumunda test edilen 8,30 seviyesi önemli destek olarak izlenebilir. Bu desteğin geçilmesi durumunda satışlar devam edebilir ve 200 günlük AO'su (8,17) gündeme gelebilir. Yukarı yönlü hareketlerde ise kısa vadeli yönde takip ettiğimiz 5 günlük AO direnci (8,40) takip edilebilir. Sonraki önemli direnç olarak 8,50 seviyesi izlenebilir. Dolar/TL'de indikatörleri incelediğimizde, güçlenmeyi temsil eden RSI indikatörü 28 seviyesinde aşırı satım bölgesinde hareket etmektedir. MACD indikatörü ise sıfır seviyesinin altında bulunmaktadır.

Dolar/TL Grafik



UYARI: Burada yer alan yatırım bilgi, yorum ve tavsiyeleri yatırım danışmanlığı kapsamında değildir. Yatırım danışmanlığı hizmeti; aracı kurumlar, portföy yönetim şirketleri, mevduat kabul etmeyen bankalar ile müşteri arasında imzalanacak yatırım danışmanlığı sözleşmesi çerçevesinde sunulmaktadır. Burada yer alan yorum ve tavsiyeler, yorum ve tavsiyede bulunanların kişisel görüşlerine dayanmaktadır. Bu görüşler mali durumunuz ile risk ve getiri tercihlerinize uygun olmayabilir. Bu nedenle, sadece burada yer alan bilgilere dayanarak yatırım kararı verilmesi beklentilerinize uygun sonuçlar doğurmayabilir.

GÜNLÜK PARA GİRİŞİ OLAN HİSSELER - İlk 5 Kurum (TL)

Sıra	Hisse	Kapanış	Alıcılar Hacim	Satıcılar Hacim	Para Girişi
1	TOASO	33,82	11.656.430	-8.264.097	3.392.333
2	FROTO	174,1	10.793.370	-7.470.890	3.322.480
3	KOZAL	104,5	12.098.130	-8.929.231	3.168.899
4	YKBNK	2,42	21.740.250	-18.810.730	2.929.520
5	SISE	7,72	19.769.620	-17.153.500	2.616.120
6	HALKB	4,62	6.372.748	-4.184.739	2.188.009
7	METUR	6,14	5.424.928	-3.971.128	1.453.800
8	BJKAS	6,63	3.706.101	-2.325.235	1.380.866
9	ASELS	16,04	15.243.090	-13.897.160	1.345.930
10	AKBNK	5,3	5.266.786	-4.082.019	1.184.767
11	SKBNK	1,05	3.425.693	-2.285.977	1.139.716
12	KTSKR	24,22	12.897.200	-11.916.790	980.410
13	GARAN	8,55	14.571.320	-13.645.860	925.460
14	OZBAL	13,9	2.478.089	-1.642.900	835.189
15	GSRAY	3,88	3.954.157	-3.264.074	690.083
16	VAKBN	3,48	3.297.469	-2.643.089	654.380
17	CCOLA	86,25	4.580.287	-3.950.452	629.835
18	KCHOL	20,66	3.537.787	-3.099.395	438.392
19	TSKB	1,27	11.230.880	-10.793.400	437.480
20	EMKEL	2,46	2.321.608	-1.902.494	419.114
21	ECILC	5,94	2.210.935	-1.804.050	406.885
22	CLEBI	180,8	1.175.259	-785.703	389.556
23	SELVA	8,06	2.654.399	-2.304.630	349.769
24	TUCLK	13,85	1.514.788	-1.191.217	323.571
25	OYAKC	6,71	952.632	-630.424	322.208
26	TTKOM	6,62	1.973.739	-1.670.352	303.387
27	YAYLA	3,96	1.557.529	-1.254.276	303.253
28	GUBRF	50,55	2.247.164	-1.983.811	263.353
29	AKSA	16,29	780.313	-530.639	249.674
30	MEGAP	6,58	1.780.221	-1.531.317	248.904
31	AFYON	3,85	1.188.836	-944.614	244.222
32	DGKLB	2,33	1.552.314	-1.334.094	218.220
33	ALARK	9,64	1.002.571	-798.014	204.557
34	PARSN	28,3	1.099.870	-910.945	188.925
35	ANELE	2,92	402.283	-235.753	166.530
36	KONYA	877,7	525.051	-362.869	162.182
37	BAYRK	10,01	450.188	-296.777	153.411
38	ENJSA	10,33	756.934	-619.854	137.080
39	RYSAS	4,26	901.215	-768.782	132.433
40	LOGO	36,36	701.977	-574.569	127.408

Kaynak: MATRIKS

UYARI: Burada yer alan yatırım bilgi, yorum ve tavsiyeleri yatırım danışmanlığı kapsamında değildir. Yatırım danışmanlığı hizmeti; aracı kurumlar, portföy yönetim şirketleri, mevduat kabul etmeyen bankalar ile müşteri arasında imzalanacak yatırım danışmanlığı sözleşmesi çerçevesinde sunulmaktadır. Burada yer alan yorum ve tavsiyeler, yorum ve tavsiyede bulunanların kişisel görüşlerine dayanmaktadır. Bu görüşler mali durumunuz ile risk ve getiri tercihlerinize uygun olmayabilir. Bu nedenle, sadece burada yer alan bilgilere dayanarak yatırım kararı verilmesi beklentilerinize uygun sonuçlar doğurmayabilir.

TEKNİK BÜLTEN

03.08.2021

GÜNLÜK PARA ÇIKIŞI OLAN HİSSELER - İlk 5 Kurum (TL)

Sıra	Hisse	Kapanış	Alıcılar Hacim	Satıcılar Hacim	Para Çıkışı
1	KARSN	4,12	16.624.260	-24.429.650	-7.805.390
2	CEMAS	1,34	4.460.356	-7.208.872	-2.748.516
3	TSPOR	3,59	5.694.236	-8.343.660	-2.649.424
4	MANAS	15,91	6.212.780	-8.824.127	-2.611.347
5	KRDMD	7,81	13.675.050	-16.172.730	-2.497.680
6	ARCLK	33,12	7.877.213	-9.520.233	-1.643.020
7	ODAS	1,31	6.192.984	-7.749.662	-1.556.678
8	ISCTR	5,32	5.377.027	-6.928.825	-1.551.798
9	VESBE	46,82	2.368.673	-3.900.915	-1.532.242
10	PETKM	5,72	5.375.311	-6.506.394	-1.131.083
11	OTKAR	301,00	6.180.272	-7.309.714	-1.129.442
12	TUPRS	95,55	5.496.768	-6.605.313	-1.108.545
13	BMSCH	9,05	2.170.119	-3.156.027	-985.908
14	EKGYO	1,81	17.174.100	-18.113.990	-939.890
15	BOBET	5,13	1.400.501	-2.274.718	-874.217
16	KOZAA	13,65	4.566.430	-5.389.139	-822.709
17	HURGZ	1,58	948.066	-1.733.552	-785.486
18	CEOEM	9,20	1.863.853	-2.511.845	-647.992
19	FENER	37,28	6.726.240	-7.339.639	-613.399
20	EREGL	19,70	12.233.680	-12.734.640	-500.960
21	TCELL	15,20	2.863.649	-3.351.432	-487.783
22	KORDS	23,36	3.586.185	-4.069.450	-483.265
23	ORGE	6,31	1.178.130	-1.591.970	-413.840
24	ITTFH	1,64	2.005.194	-2.402.296	-397.102
25	THYAO	12,87	8.707.016	-9.089.459	-382.443
26	GOZDE	5,56	1.610.948	-1.982.491	-371.543
27	ESEN	29,52	749.721	-1.110.383	-360.662
28	IDGYO	3,30	1.004.211	-1.363.081	-358.870
29	QUAGR	26,70	1.393.812	-1.735.911	-342.099
30	TAVHL	22,28	1.506.004	-1.825.572	-319.568
31	BSOKE	2,24	771.417	-1.075.055	-303.638
32	TMSN	17,48	971.166	-1.268.586	-297.420
33	AYGAZ	14,64	949.642	-1.209.755	-260.113
34	KFEIN	27,32	641.112	-898.202	-257.090
35	ISFIN	3,17	1.536.858	-1.793.728	-256.870
36	TSGYO	2,72	1.163.795	-1.420.471	-256.676
37	VERUS	48,60	632.534	-879.637	-247.103
38	DOHOL	2,63	3.531.684	-3.757.562	-225.878
39	DAGI	2,44	875.395	-1.098.542	-223.147
40	TKNSA	7,23	1.322.860	-1.544.745	-221.885

Kaynak: MATRIKS

UYARI: Burada yer alan yatırım bilgi, yorum ve tavsiyeleri yatırım danışmanlığı kapsamında değildir. Yatırım danışmanlığı hizmeti; aracı kurumlar, portföy yönetim şirketleri, mevduat kabul etmeyen bankalar ile müşteri arasında imzalanacak yatırım danışmanlığı sözleşmesi çerçevesinde sunulmaktadır. Burada yer alan yorum ve tavsiyeler, yorum ve tavsiyede bulunanların kişisel görüşlerine dayanmaktadır. Bu görüşler mali durumunuz ile risk ve getiri tercihlerinize uygun olmayabilir. Bu nedenle, sadece burada yer alan bilgilere dayanarak yatırım kararı verilmesi beklentilerinize uygun sonuçlar doğurmayabilir.

PİRAMİT MENKUL KIYMETLER A.Ş.

Gümüşsuyu Mah. İnönü Cad. Işık Apt. No:53 Kat:5 Daire 9-10 Taksim/İstanbul
Tel: 0212 293 95 00 Faks: 0212 293 95 60

Şişli Şubesi

Halaskargazi Cad. No:111 D:4 Kat:1 Şişli/İstanbul
Tel: 0212 395 32 33 Faks: 0212 230 81 15

Balıkesir İrtibat Bürosu

Altıeylül Mah. Keçeci sok. Özcaner İşmerkezi No:17 K:1 Altıeylül/ Balıkesir
Tel: 0266 245 91 21 Faks: 0266 245 23 34

FERDİ UĞUR TAÇKINLAR
Araştırma Uzmanı
02123953227

ugur.tackinlar@piramitmenkul.com.tr

UYARI: Burada yer alan yatırım bilgi, yorum ve tavsiyeleri yatırım danışmanlığı kapsamında değildir. Yatırım danışmanlığı hizmeti; aracı kurumlar, portföy yönetim şirketleri, mevduat kabul etmeyen bankalar ile müşteri arasında imzalanacak yatırım danışmanlığı sözleşmesi çerçevesinde sunulmaktadır. Burada yer alan yorum ve tavsiyeler, yorum ve tavsiyede bulunanların kişisel görüşlerine dayanmaktadır. Bu görüşler mali durumunuz ile risk ve getiri tercihlerinize uygun olmayabilir. Bu nedenle, sadece burada yer alan bilgilere dayanarak yatırım kararı verilmesi beklentilerinize uygun sonuçlar doğurmayabilir.