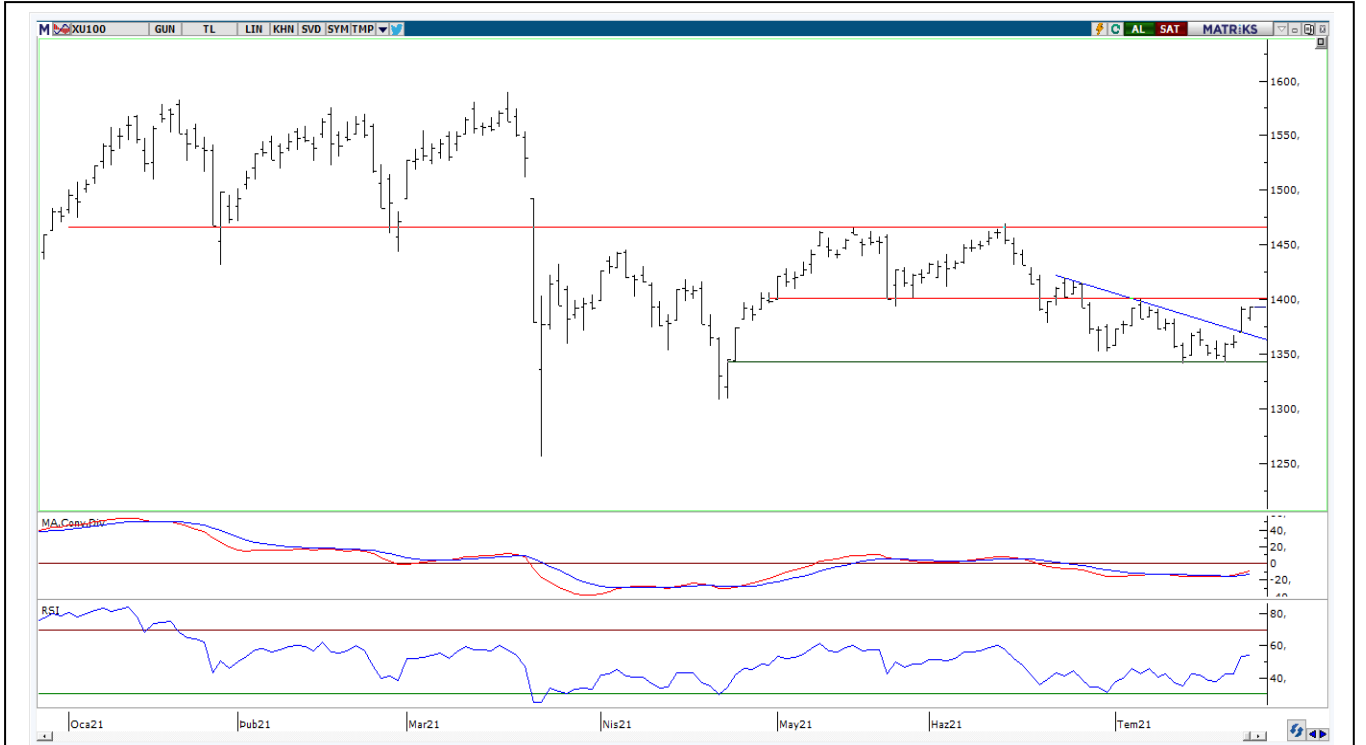


BIST-100

	Kapanış	Destek-1	Destek-2	Destek-3	Direnç-1	Direnç-2	Direnç-3
BIST100	1.392	1.380	1.370	1.340	1.400	1.415	1.430

BIST100 endeksi Cuma günü işlemleri %0,09 oranında hafif artı ile 1.392 puandan kapattı. Endeks güne satıcı görüntü ile başladıktan sonra gün içinde 1.380-1.392 bandında dalgalı hareket etti. Endekste günün ilk yarısında gelen satışların 1.380 desteğinden karşılandığını izledik. Günün ikinci yarısında Bankacılık Endeksine gelen alımların etkisi ile gün içi en yüksek seviyesinde (1.392) kapanış yapıldı. Bankacılık Endeksi %1,56 oranında değer kazanırken, Sanayi Endeksi %0,08 ve Ulaştırma Endeksinde %0,62 oranlarında değer kayıpları görüldü. Teknik bakımdan geçmişte kanal desteği konumunda test edilen ve 06 Temmuz 2021 tarihinde kırılan kanal desteği (1.400) yukarı yönlü hareketlerde direnç konumunda takip edilebilir. Bu direncin hacim destekli geçilmesi durumunda mevcut güçlenme devam edebilir, 1.415 seviyesi ara direnç olmak üzere orta vadeli yönde takip ettiğimiz 200 günlük AO'su (1.429) hedefe girebilir. Geri çekilmelerde ise 1.380-1.370 seviyeleri kısa vadeli destekler olarak izlenebilir. Endeks Dolar bazında ise günü 1,64 centten kapattı. Endeks gün içi 1,63-1,64 cent bandında alıcılı hareket edildi. Dolar/TL'deki sert düşüş etkisi ile son altı haftanın en yüksek seviyesi (1,64 cent) test edildi. Teknik açıdan 1,61 cent kanal desteği korunması durumunda 1,75 cent direnci gündeme gelebilir. Geri çekilmelerde ise 1,61-1,57 cent seviyeleri önemli destekler olarak takip edilebilir.

BIST100 Grafik



UYARI: Burada yer alan yatırım bilgi, yorum ve tavsiyeleri yatırım danışmanlığı kapsamında değildir. Yatırım danışmanlığı hizmeti; aracı kurumlar, portföy yönetim şirketleri, mevduat kabul etmeyen bankalar ile müşteri arasında imzalanacak yatırım danışmanlığı sözleşmesi çerçevesinde sunulmaktadır. Burada yer alan yorum ve tavsiyeler, yorum ve tavsiyede bulunanların kişisel görüşlerine dayanmaktadır. Bu görüşler mali durumunuz ile risk ve getiri tercihlerinize uygun olmayabilir. Bu nedenle, sadece burada yer alan bilgilere dayanarak yatırım kararı verilmesi beklentilerinize uygun sonuçlar doğurmayabilir.

VIOP30 Yakın Vade Kontratı

	Uzlaşma Fiyatı	Destek-1	Destek-2	Destek-3	Direnç-1	Direnç-2	Direnç-3
VIOP30	1.521	1.510	1.500	1.480	1.533	1.550	1.580

VIOP30 Yakın Vade Kontratı, günü 1.521 uzlaşma fiyatından hafif eksi görüntü ile kapattı. Kontrat gün içinde 1.505-1.521 bandında hareket etti. Kontratta gün sonu gelen alımların etkisi ile 50 günlük AO'su (1.514) üzerinde kapanış yapıldı. Kontratta orta vadeli yönde takip ettiğimiz 200 günlük AO'su (1.533) önemli direnç olarak takip edilebilir. Sonraki önemli direnç olarak 11 Ocak 2021 tarihinden başlayan alçalan kanal direnci (1.550) izlenebilir. Aşağı yönlü hareketlerde 1.510-1.500 seviyeleri kısa vadeli destekler olarak takip edilebilir.

VIOP30 Yakın Vade Kontratı Grafik



UYARI: Burada yer alan yatırım bilgi, yorum ve tavsiyeleri yatırım danışmanlığı kapsamında değildir. Yatırım danışmanlığı hizmeti; aracı kurumlar, portföy yönetim şirketleri, mevduat kabul etmeyen bankalar ile müşteri arasında imzalanacak yatırım danışmanlığı sözleşmesi çerçevesinde sunulmaktadır. Burada yer alan yorum ve tavsiyeler, yorum ve tavsiyede bulunanların kişisel görüşlerine dayanmaktadır. Bu görüşler mali durumunuz ile risk ve getiri tercihlerinize uygun olmayabilir. Bu nedenle, sadece burada yer alan bilgilere dayanarak yatırım kararı verilmesi beklentilerinize uygun sonuçlar doğurmayabilir.

USDTRY

	Son	Destek-1	Destek-2	Destek-3	Direnç-1	Direnç-2	Direnç-3
Dolar/TL	8,45	8,40	8,30	8,20	8,50	8,60	8,80

Dolar/TL kuru haftalık bazda 8,3910-8,6275 bandında sert satıcı hareket edildi. Haftaya 8,55 seviyesinde başlayan kur, haftanın ilk yarısında 8,60 direnci üzerinde kalıcı olamadı ve bu seviyesinden gelen satışlar ile karşılaştı. Haftanın ikinci yarısında 8,50 seviyesinin aşağı yönlü geçilmesi ile satışlar arttı ve kur haftalık bazda en düşük 8,39 seviyesini test etti. Dolar/TL teknik bakımdan tekrar 8,50 seviyesinin (100 günlük AO) üzerine yerleşmesi durumunda kısa vadeli teknik görünüm pozitif dönebilir. Aksi takdirde satışlar devam edebilir, daha önce destek konumunda test edilen 8,30 seviyesi gündeme gelebilir.

Dolar/TL Grafik



UYARI: Burada yer alan yatırım bilgi, yorum ve tavsiyeleri yatırım danışmanlığı kapsamında değildir. Yatırım danışmanlığı hizmeti; aracı kurumlar, portföy yönetim şirketleri, mevduat kabul etmeyen bankalar ile müşteri arasında imzalanacak yatırım danışmanlığı sözleşmesi çerçevesinde sunulmaktadır. Burada yer alan yorum ve tavsiyeler, yorum ve tavsiyede bulunanların kişisel görüşlerine dayanmaktadır. Bu görüşler mali durumunuz ile risk ve getiri tercihlerinize uygun olmayabilir. Bu nedenle, sadece burada yer alan bilgilere dayanarak yatırım kararı verilmesi beklentilerinize uygun sonuçlar doğurmayabilir.

GÜNLÜK PARA GİRİŞİ OLAN HİSSELER - İlk 5 Kurum (TL)

Sıra	Hisse	Kapanış	Alicılar Hacim	Satıcılar Hacim	Para Girişi
1	GARAN	8,52	253.401.300	-154.698.500	98.702.800
2	YKBNK	2,39	110.255.600	-79.976.080	30.279.520
3	ASELS	15,51	60.243.780	-38.837.100	21.406.680
4	THYAO	12,73	49.135.580	-34.741.600	14.393.980
5	SAHOL	9,48	101.715.900	-92.007.360	9.708.540
6	FROTO	172,8	28.115.680	-19.673.260	8.442.420
7	KRDMD	7,85	36.076.900	-28.947.310	7.129.590
8	ITTFH	1,6	16.650.260	-10.479.370	6.170.890
9	TSPOR	3,66	31.305.960	-26.143.160	5.162.800
10	GSRAY	3,79	14.053.350	-8.891.472	5.161.878
11	TUPRS	93,8	37.842.170	-33.004.720	4.837.450
12	KARSN	4,57	39.211.700	-34.720.910	4.490.790
13	TTKOM	6,52	13.492.440	-9.195.354	4.297.086
14	MANAS	14,47	14.528.130	-10.434.500	4.093.630
15	PETKM	5,67	26.585.000	-22.804.710	3.780.290
16	KTSKR	22,02	22.176.790	-18.826.820	3.349.970
17	AKSEN	12,83	8.968.767	-5.859.568	3.109.199
18	TRILC	28,82	10.191.390	-7.807.563	2.383.827
19	TSGYO	2,77	7.349.268	-5.077.510	2.271.758
20	ALBRK	1,50	6.469.027	-4.335.450	2.133.577
21	KOZAA	13,70	8.844.378	-6.749.462	2.094.916
22	TAVHL	22,56	15.784.560	-13.943.630	1.840.930
23	DOHOL	2,62	15.391.260	-13.608.010	1.783.250
24	FADE	14,30	5.092.506	-3.361.196	1.731.310
25	BMSCH	8,34	6.826.723	-5.176.084	1.650.639
26	BIOEN	27,30	7.067.048	-5.450.162	1.616.886
27	ECZYT	39,08	7.605.514	-5.997.365	1.608.149
28	AYDEM	6,73	5.212.955	-3.623.834	1.589.121
29	OZBAL	14,20	8.700.160	-7.146.047	1.554.113
30	VESBE	46,50	5.352.790	-3.824.022	1.528.768
31	EDATA	14,35	6.753.409	-5.259.146	1.494.263
32	EGSER	13,67	3.903.113	-2.457.151	1.445.962
33	TOASO	32,78	20.567.470	-19.258.850	1.308.620
34	DGKLB	2,36	8.711.539	-7.482.124	1.229.415
35	VAKBN	3,46	13.042.990	-11.816.310	1.226.680
36	IDGYO	3,00	6.706.519	-5.515.166	1.191.353
37	EGPRO	28,40	5.708.450	-4.537.646	1.170.804
38	EKGYO	1,82	25.531.740	-24.490.250	1.041.490
39	SELEC	8,41	4.166.480	-3.138.754	1.027.726
40	ISKPL	35,66	3.299.484	-2.306.333	993.151

Kaynak: MATRIKS

UYARI: Burada yer alan yatırım bilgi, yorum ve tavsiyeleri yatırım danışmanlığı kapsamında değildir. Yatırım danışmanlığı hizmeti; aracı kurumlar, portföy yönetim şirketleri, mevduat kabul etmeyen bankalar ile müşteri arasında imzalanacak yatırım danışmanlığı sözleşmesi çerçevesinde sunulmaktadır. Burada yer alan yorum ve tavsiyeler, yorum ve tavsiyede bulunanların kişisel görüşlerine dayanmaktadır. Bu görüşler mali durumunuz ile risk ve getiri tercihlerinize uygun olmayabilir. Bu nedenle, sadece burada yer alan bilgilere dayanılarak yatırım kararı verilmesi beklentilerinize uygun sonuçlar doğurmayabilir.

GÜNLÜK PARA ÇIKIŞI OLAN HİSSELER - İlk 5 Kurum (TL)

Sıra	Hisse	Kapanış	Alıcılar Hacim	Satıcılar Hacim	Para Çıkışı
1	TKFEN	14,26	22.000.650	-29.418.370	-7.417.720
2	EREGL	20,00	40.995.850	-46.907.720	-5.911.870
3	BOBET	5,17	12.941.940	-18.388.010	-5.446.070
4	KCHOL	20,56	13.455.770	-18.659.090	-5.203.320
5	SKBNK	1,04	11.943.670	-16.423.490	-4.479.820
6	SASA	28,84	24.301.770	-28.726.330	-4.424.560
7	TMSN	17,48	6.250.601	-9.382.774	-3.132.173
8	ENJSA	10,20	9.237.098	-12.362.180	-3.125.082
9	HURGZ	1,67	9.215.841	-12.027.120	-2.811.279
10	BIMAS	63,40	32.967.610	-35.632.140	-2.664.530
11	TRGYO	3,55	10.509.180	-13.085.000	-2.575.820
12	ALARK	9,43	2.840.866	-5.337.158	-2.496.292
13	KARYE	10,90	5.598.723	-7.625.308	-2.026.585
14	TUCLK	14,18	5.772.838	-7.721.973	-1.949.135
15	KRDMA	7,12	3.514.457	-5.447.082	-1.932.625
16	SOKM	11,43	5.234.868	-7.135.783	-1.900.915
17	KLKIM	12,51	4.079.243	-5.890.083	-1.810.840
18	AKBNK	5,26	24.811.740	-26.591.640	-1.779.900
19	PGSUS	70,65	7.417.728	-9.096.931	-1.679.203
20	BJKAS	6,43	3.624.188	-5.124.453	-1.500.265
21	CIMSA	24,02	4.164.026	-5.657.388	-1.493.362
22	BNTAS	5,91	5.479.336	-6.961.421	-1.482.085
23	IHGZT	1,17	4.193.958	-5.667.263	-1.473.305
24	ARDYZ	51,90	7.200.511	-8.599.384	-1.398.873
25	MEGAP	6,66	5.701.088	-7.002.729	-1.301.641
26	YAYLA	4,05	3.516.442	-4.782.652	-1.266.210
27	KFEIN	27,90	3.103.609	-4.365.073	-1.261.464
28	ULKER	19,94	7.804.071	-9.044.536	-1.240.465
29	CANTE	10,73	3.043.784	-4.266.007	-1.222.223
30	HALKB	4,59	13.232.400	-14.393.220	-1.160.820
31	BLCYT	20,50	3.062.762	-4.220.224	-1.157.462
32	VBTYZ	17,59	3.141.120	-4.281.383	-1.140.263
33	ISGYO	1,87	3.092.031	-4.063.621	-971.590
34	ISDMR	12,36	4.104.139	-5.042.749	-938.610
35	DESPC	9,90	1.572.843	-2.484.112	-911.269
36	TUKAS	6,67	1.524.018	-2.334.644	-810.626
37	QUAGR	26,50	7.391.608	-8.199.203	-807.595
38	OTKAR	291,5	6.586.453	-7.380.793	-794.340
39	GWIND	3,55	2.107.616	-2.886.917	-779.301
40	ANHYT	9,17	2.450.906	-3.229.312	-778.406

Kaynak: MATRIKS

UYARI: Burada yer alan yatırım bilgi, yorum ve tavsiyeleri yatırım danışmanlığı kapsamında değildir. Yatırım danışmanlığı hizmeti; aracı kurumlar, portföy yönetim şirketleri, mevduat kabul etmeyen bankalar ile müşteri arasında imzalanacak yatırım danışmanlığı sözleşmesi çerçevesinde sunulmaktadır. Burada yer alan yorum ve tavsiyeler, yorum ve tavsiyede bulunanların kişisel görüşlerine dayanmaktadır. Bu görüşler mali durumunuz ile risk ve getiri tercihlerinize uygun olmayabilir. Bu nedenle, sadece burada yer alan bilgilere dayanarak yatırım kararı verilmesi beklentilerinize uygun sonuçlar doğurmayabilir.

PİRAMİT MENKUL KIYMETLER A.Ş.

Gümüşsuyu Mah. İnönü Cad. Işık Apt. No:53 Kat:5 Daire 9-10 Taksim/İstanbul
Tel: 0212 293 95 00 Faks: 0212 293 95 60

Şişli Şubesi

Halaskargazi Cad. No:111 D:4 Kat:1 Şişli/İstanbul
Tel: 0212 395 32 33 Faks: 0212 230 81 15

Balıkesir İrtibat Bürosu

Altıeylül Mah. Keçeci sok. Özcaner İşmerkezi No:17 K:1 Altıeylül/ Balıkesir
Tel: 0266 245 91 21 Faks: 0266 245 23 34

Araştırma Uzmanı

02123953227

ugur.tackinlar@piramitmenkul.com.tr

UYARI: Burada yer alan yatırım bilgi, yorum ve tavsiyeleri yatırım danışmanlığı kapsamında değildir. Yatırım danışmanlığı hizmeti; aracı kurumlar, portföy yönetim şirketleri, mevduat kabul etmeyen bankalar ile müşteri arasında imzalanacak yatırım danışmanlığı sözleşmesi çerçevesinde sunulmaktadır. Burada yer alan yorum ve tavsiyeler, yorum ve tavsiyede bulunanların kişisel görüşlerine dayanmaktadır. Bu görüşler mali durumunuz ile risk ve getiri tercihlerinize uygun olmayabilir. Bu nedenle, sadece burada yer alan bilgilere dayanılarak yatırım kararı verilmesi beklentilerinize uygun sonuçlar doğurmayabilir.