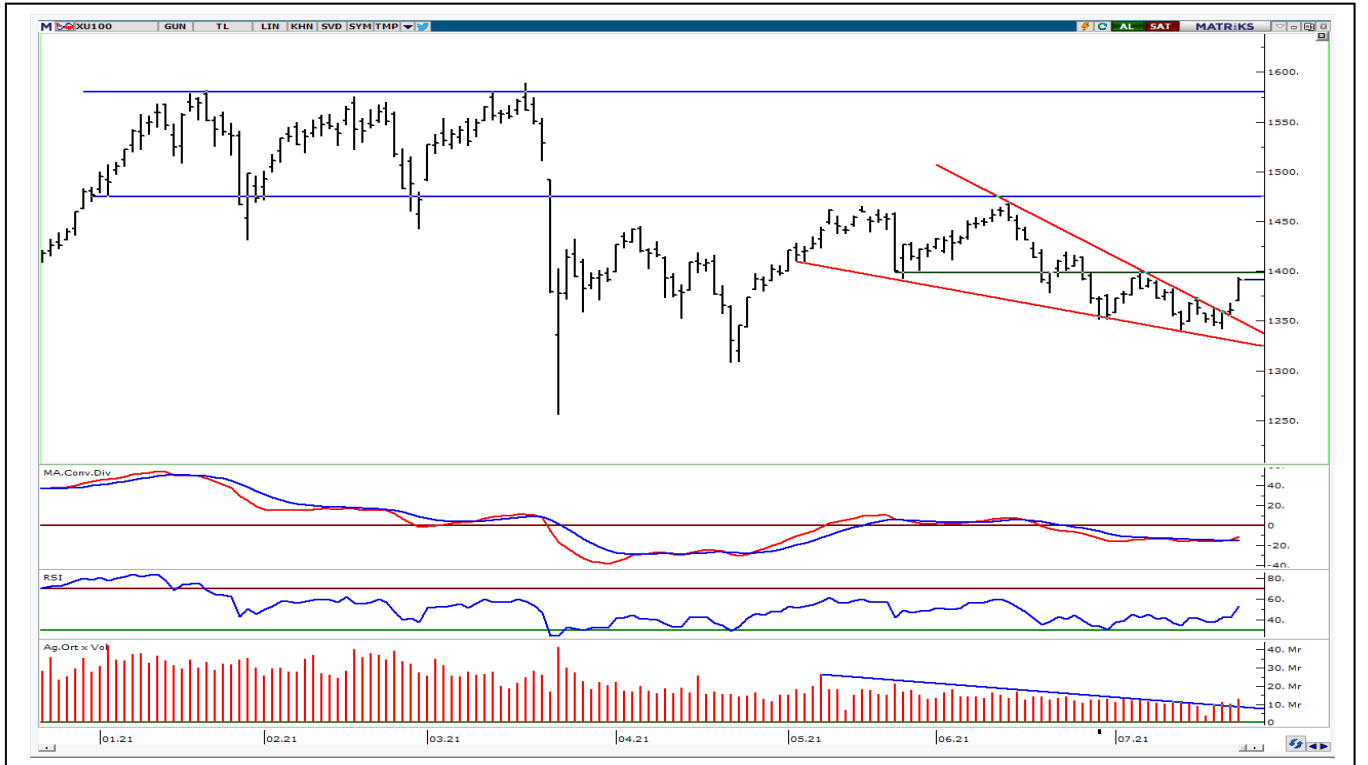


BIST-100

| | Kapanış | Destek-1 | Destek-2 | Destek-3 | Direnç-1 | Direnç-2 | Direnç-3 |
|----------------|--------------|--------------|--------------|--------------|--------------|--------------|--------------|
| BIST100 | 1.391 | 1.380 | 1.370 | 1.350 | 1.400 | 1.420 | 1.430 |

BIST100 endeksi dünkü işlemleri %2,27 oranında sert yükseliş ile 1.391 puandan kapattı. Endeks güne alıcılı görüntü ile başladıktan sonra gün içinde 1.370-1.393 bandında hareket etti. Endeksin işlem hacmi, son on altı gün işlem hacminin üzerine çıkarak 12,85mlr TL'ye yükseldi. Gün içi 1.380 direncinin geçilmesi ile alımlar artış gösterdi ve son üç haftanın en yüksek seviyesi (1.393) test edildi. Endekste yukarı yönlü hareketlerin devam edebilmesi için 1.400 direncinin üzerine yerleşmesi önem arz etmektedir. Teknik açıdan 1.400 seviyesi hacim destekli geçilmesi durumunda orta vadeli yönde takip ettiğimiz 200 günlük AO'sı (1.430) hedefe girebilir. Geri çekilmelerde ise 1.380-1.370 seviyeleri kısa vadeli destekler olarak izlenebilir. Endeks Dolar bazında ise günü 1,64 centten kapattı. Endeks gün içi 1,62-1,64 cent bandında sert alıcılı hareket edildi. Dolar/TL'deki sert düşüş etkisi ile son altı haftanın en yüksek seviyesi test edildi. Endekste 1,61 cent desteği korunması durumunda yukarı yönlü hareketler devam edebilir, 1,68-1,75 cent dirençleri hedefe girebilir. Teknik açıdan 1,61 cent desteği aşağı yönlü geçilmesi durumunda ise 1,57 cent desteği gündeme gelebilir.

BIST100 Grafik



UYARI: Burada yer alan yatırım bilgi, yorum ve tavsiyeleri yatırım danışmanlığı kapsamında değildir. Yatırım danışmanlığı hizmeti; aracı kurumlar, portföy yönetim şirketleri, mevduat kabul etmeyen bankalar ile müşteri arasında imzalanacak yatırım danışmanlığı sözleşmesi çerçevesinde sunulmaktadır. Burada yer alan yorum ve tavsiyeler, yorum ve tavsiyede bulunanların kişisel görüşlerine dayanmaktadır. Bu görüşler mali durumunuz ile risk ve getiri tercihlerinize uygun olmayabilir. Bu nedenle, sadece burada yer alan bilgilere dayanılarak yatırım kararı verilmesi beklentilerinize uygun sonuçlar doğurmayabilir.

VIOP30 Yakın Vade Kontratı

| | Uzlaşma Fiyatı | Destek-1 | Destek-2 | Destek-3 | Direnç-1 | Direnç-2 | Direnç-3 |
|--------|----------------|----------|----------|----------|----------|----------|----------|
| VIOP30 | 1.522 | 1.510 | 1.500 | 1.480 | 1.535 | 1.550 | 1.560 |

VIOP30 Yakın Vade Kontratı, günü 1.522 uzlaşma fiyatından sert yükseliş ile kapattı. Kontrat gün içinde 1.480-1.525 bandında hareket etti. Güne alıcılı görüntü ile başlayan Kontratta, günün ikinci yarısında da pozitif görünüm devam etti ve 100 günlük AO'sı (1.510) üzerinde kapanış yapıldı. Teknik açıdan 1.500 seviyesi korunması durumunda yukarı yönlü hareketler devam edebilir, tarihi zirve seviyesinden (1.725) başlayan alçalan kanal direnci (1.550) hedefe girebilir. Geri çekilmelerde ise 100 günlük AO'sı (1.510) ve kanal desteği konumunda test edilen 1.500 seviyesi önemli destekler olarak takip edilebilir.

VIOP30 Yakın Vade Kontratı Grafik



UYARI: Burada yer alan yatırım bilgi, yorum ve tavsiyeleri yatırım danışmanlığı kapsamında değildir. Yatırım danışmanlığı hizmeti; aracı kurumlar, portföy yönetim şirketleri, mevduat kabul etmeyen bankalar ile müşteri arasında imzalanacak yatırım danışmanlığı sözleşmesi çerçevesinde sunulmaktadır. Burada yer alan yorum ve tavsiyeler, yorum ve tavsiyede bulunanların kişisel görüşlerine dayanmaktadır. Bu görüşler mali durumunuz ile risk ve getiri tercihlerinize uygun olmayabilir. Bu nedenle, sadece burada yer alan bilgilere dayanılarak yatırım kararı verilmesi beklentilerinize uygun sonuçlar doğurmayabilir.

USDTRY

| | Son | Destek-1 | Deste-2 | Destek-3 | Direnç-1 | Direnç-2 | Direnç-3 |
|----------|------|----------|---------|----------|----------|----------|----------|
| Dolar/TL | 8,45 | 8,40 | 8,30 | 8,20 | 8,50 | 8,60 | 8,80 |

Dolar/TL kurunda dünkü işlemlerde 8,4423-8,5618 bandında sert satıcı hareket edildi. Gün içi 8,50 seviyesinin geçilmesi ile satışlar arttı ve son altı haftanın en düşük seviyesi (8,44) test edildi. Günün 100 günlük AO'sı (8,51) altında kapanan Dolar/TL'de 8,50 seviyesinin altında kalıcı olunması durumunda aşağı yönlü hareketler devam edebilir ve 8,40-8,30 destekleri hedeflenebilir. Olası yukarı yönlü hareketlerde ise 8,50-8,60 seviyeleri kısa vadeli dirençler olarak takip edilebilir.

Dolar/TL Grafik



UYARI: Burada yer alan yatırım bilgi, yorum ve tavsiyeleri yatırım danışmanlığı kapsamında değildir. Yatırım danışmanlığı hizmeti; aracı kurumlar, portföy yönetim şirketleri, mevduat kabul etmeyen bankalar ile müşteri arasında imzalanacak yatırım danışmanlığı sözleşmesi çerçevesinde sunulmaktadır. Burada yer alan yorum ve tavsiyeler, yorum ve tavsiyede bulunanların kişisel görüşlerine dayanmaktadır. Bu görüşler mali durumunuz ile risk ve getiri tercihlerinize uygun olmayabilir. Bu nedenle, sadece burada yer alan bilgilere dayanılarak yatırım kararı verilmesi beklentilerinize uygun sonuçlar doğurmayabilir.

GÜNLÜK PARA GİRİŞİ OLAN HİSSELER - İlk 5 Kurum (TL)

| Sıra | Hisse | Kapanış | Alıcılar Hacim | Satıcılar Hacim | Para Girişi |
|------|-------|---------|----------------|-----------------|-------------|
| 1 | ARCLK | 33,46 | 34.306.440 | -19.482.160 | 14.824.280 |
| 2 | EREGL | 20,00 | 34.155.640 | -24.163.570 | 9.992.070 |
| 3 | TOASO | 32,82 | 30.197.570 | -21.459.940 | 8.737.630 |
| 4 | THYAO | 12,78 | 43.082.120 | -36.337.140 | 6.744.980 |
| 5 | FROTO | 170,9 | 13.890.430 | -7.498.452 | 6.391.978 |
| 6 | BIMAS | 63,35 | 11.666.310 | -6.297.770 | 5.368.540 |
| 7 | KARSN | 4,2 | 31.101.330 | -26.558.660 | 4.542.670 |
| 8 | MANAS | 13,16 | 21.452.970 | -17.284.040 | 4.168.930 |
| 9 | DOHOL | 2,62 | 15.521.110 | -11.542.230 | 3.978.880 |
| 10 | SKBNK | 1,05 | 17.083.790 | -13.345.430 | 3.738.360 |
| 11 | ASELS | 15,26 | 20.203.850 | -16.744.420 | 3.459.430 |
| 12 | KOZAL | 106,8 | 12.421.330 | -9.347.423 | 3.073.907 |
| 13 | KTSKR | 20,02 | 8.134.149 | -5.230.219 | 2.903.930 |
| 14 | KATMR | 3,09 | 9.233.872 | -6.437.604 | 2.796.268 |
| 15 | GARAN | 8,34 | 68.783.470 | -66.645.250 | 2.138.220 |
| 16 | PEKGY | 0,98 | 4.094.743 | -2.256.131 | 1.838.612 |
| 17 | GUBRF | 49,84 | 5.009.959 | -3.573.011 | 1.436.948 |
| 18 | VESTL | 32,24 | 5.876.180 | -4.666.761 | 1.209.419 |
| 19 | TTKOM | 6,45 | 9.232.560 | -8.029.735 | 1.202.825 |
| 20 | ZOREN | 1,77 | 3.500.452 | -2.372.286 | 1.128.166 |
| 21 | TKFEN | 14,32 | 3.235.588 | -2.260.582 | 975.006 |
| 22 | VKGYO | 1,48 | 4.121.390 | -3.155.131 | 966.259 |
| 23 | NETAS | 19,73 | 2.670.137 | -1.705.658 | 964.479 |
| 24 | IPEKE | 11,73 | 3.462.607 | -2.619.566 | 843.041 |
| 25 | SASA | 29,34 | 11.245.490 | -10.407.640 | 837.850 |
| 26 | KCHOL | 20,6 | 12.562.890 | -11.797.370 | 765.520 |
| 27 | KONYA | 905,5 | 2.085.384 | -1.322.625 | 762.759 |
| 28 | HDFGS | 2,76 | 2.670.867 | -1.926.300 | 744.567 |
| 29 | TCELL | 15,51 | 12.419.790 | -11.675.770 | 744.020 |
| 30 | ULKER | 20,02 | 2.869.390 | -2.146.450 | 722.940 |
| 31 | TURSG | 4,72 | 2.724.853 | -2.033.594 | 691.259 |
| 32 | VAKBN | 3,45 | 5.537.008 | -4.856.004 | 681.004 |
| 33 | NTHOL | 3,99 | 2.448.993 | -1.816.056 | 632.937 |
| 34 | FADE | 14,27 | 3.539.772 | -2.910.888 | 628.884 |
| 35 | CIMSA | 24,12 | 2.246.137 | -1.670.460 | 575.677 |
| 36 | ISGSY | 9,63 | 2.020.568 | -1.504.095 | 516.473 |
| 37 | TUKAS | 6,68 | 1.749.318 | -1.257.730 | 491.588 |
| 38 | FENER | 36,2 | 3.892.531 | -3.410.845 | 481.686 |
| 39 | OZGYO | 1,47 | 1.919.891 | -1.445.944 | 473.947 |
| 40 | VERUS | 46,24 | 1.373.631 | -901.660 | 471.971 |

Kaynak: MATRIKS

UYARI: Burada yer alan yatırım bilgi, yorum ve tavsiyeleri yatırım danışmanlığı kapsamında değildir. Yatırım danışmanlığı hizmeti; aracı kurumlar, portföy yönetim şirketleri, mevduat kabul etmeyen bankalar ile müşteri arasında imzalanacak yatırım danışmanlığı sözleşmesi çerçevesinde sunulmaktadır. Burada yer alan yorum ve tavsiyeler, yorum ve tavsiyede bulunanların kişisel görüşlerine dayanmaktadır. Bu görüşler mali durumunuz ile risk ve getiri tercihlerinize uygun olmayabilir. Bu nedenle, sadece burada yer alan bilgilere dayanılarak yatırım kararı verilmesi beklentilerinize uygun sonuçlar doğurmayabilir.

TEKNİK BÜLTEN

30.07.2021

GÜNLÜK PARA ÇIKIŞI OLAN HİSSELER - İlk 5 Kurum (TL)

| Sıra | Hisse | Kapanış | Alicılar Hacim | Satıcılar Hacim | Para Çıkışı |
|------|-------|---------|----------------|-----------------|-------------|
| 1 | PETKM | 5,68 | 32.661.160 | -47.377.180 | -14.716.020 |
| 2 | KARTN | 52,70 | 4.857.674 | -9.044.563 | -4.186.889 |
| 3 | ISCTR | 5,20 | 15.445.990 | -19.588.370 | -4.142.380 |
| 4 | MEGAP | 7,40 | 5.058.761 | -9.033.728 | -3.974.967 |
| 5 | SISE | 7,66 | 23.862.580 | -27.150.980 | -3.288.400 |
| 6 | BJKAS | 6,38 | 8.633.622 | -11.372.150 | -2.738.528 |
| 7 | TUREX | 10,34 | 5.725.217 | -8.015.126 | -2.289.909 |
| 8 | AKBNK | 5,21 | 23.971.340 | -26.159.530 | -2.188.190 |
| 9 | BMSCH | 7,68 | 5.765.757 | -7.797.289 | -2.031.532 |
| 10 | EDATA | 13,68 | 5.583.452 | -7.577.902 | -1.994.450 |
| 11 | IZMDC | 2,69 | 7.974.543 | -9.674.331 | -1.699.788 |
| 12 | GWIND | 3,60 | 2.470.613 | -4.102.480 | -1.631.867 |
| 13 | KUTPO | 48,56 | 2.409.018 | -4.007.765 | -1.598.747 |
| 14 | TAVHL | 22,94 | 4.616.017 | -6.060.121 | -1.444.104 |
| 15 | ENJSA | 10,24 | 2.940.452 | -4.282.224 | -1.341.772 |
| 16 | KORDS | 23,52 | 2.487.870 | -3.809.938 | -1.322.068 |
| 17 | KUYAS | 2,80 | 3.379.678 | -4.555.429 | -1.175.751 |
| 18 | PGSUS | 71,65 | 4.642.686 | -5.813.238 | -1.170.552 |
| 19 | GSRAY | 3,71 | 3.901.443 | -4.975.710 | -1.074.267 |
| 20 | TTRAK | 170,50 | 2.261.412 | -3.268.432 | -1.007.020 |
| 21 | TKNSA | 7,06 | 2.010.606 | -2.970.529 | -959.923 |
| 22 | DOAS | 25,60 | 1.231.795 | -2.047.361 | -815.566 |
| 23 | IDGYO | 2,80 | 2.898.544 | -3.631.568 | -733.024 |
| 24 | HALKB | 4,61 | 6.981.181 | -7.705.135 | -723.954 |
| 25 | YKBNK | 2,31 | 12.770.320 | -13.470.530 | -700.210 |
| 26 | BRISA | 22,76 | 1.132.919 | -1.773.165 | -640.246 |
| 27 | KRDMD | 7,77 | 45.590.910 | -46.220.590 | -629.680 |
| 28 | KARYE | 11,25 | 6.983.115 | -7.552.944 | -569.829 |
| 29 | AKSGY | 1,82 | 1.109.724 | -1.661.649 | -551.925 |
| 30 | TUCLK | 13,68 | 2.353.854 | -2.889.514 | -535.660 |
| 31 | BRYAT | 296,40 | 1.632.055 | -2.165.689 | -533.634 |
| 32 | OTKAR | 290,10 | 2.790.153 | -3.298.072 | -507.919 |
| 33 | AKSEN | 12,50 | 1.961.354 | -2.455.957 | -494.603 |
| 34 | EDIP | 5,11 | 2.894.623 | -3.386.140 | -491.517 |
| 35 | SAHOL | 9,46 | 8.150.583 | -8.617.738 | -467.155 |
| 36 | KNFRT | 16,33 | 715.378 | -1.137.468 | -422.090 |
| 37 | BIOEN | 27,22 | 1.776.602 | -2.195.713 | -419.111 |
| 38 | BASGZ | 15,20 | 3.868.169 | -4.259.221 | -391.052 |
| 39 | HEKTS | 7,87 | 1.182.243 | -1.566.633 | -384.390 |
| 40 | ESEN | 29,14 | 2.295.243 | -2.645.872 | -350.629 |

Kaynak: MATRIKS

UYARI: Burada yer alan yatırım bilgi, yorum ve tavsiyeleri yatırım danışmanlığı kapsamında değildir. Yatırım danışmanlığı hizmeti; aracı kurumlar, portföy yönetim şirketleri, mevduat kabul etmeyen bankalar ile müşteri arasında imzalanacak yatırım danışmanlığı sözleşmesi çerçevesinde sunulmaktadır. Burada yer alan yorum ve tavsiyeler, yorum ve tavsiyede bulunanların kişisel görüşlerine dayanmaktadır. Bu görüşler mali durumunuz ile risk ve getiri tercihlerinize uygun olmayabilir. Bu nedenle, sadece burada yer alan bilgilere dayanılarak yatırım kararı verilmesi beklentilerinize uygun sonuçlar doğurmayabilir.

PİRAMİT MENKUL KIYMETLER A.Ş.

Gümüşsuyu Mah. İnönü Cad. Işık Apt. No:53 Kat:5 Daire 9-10 Taksim/İstanbul
Tel: 0212 293 95 00 Faks: 0212 293 95 60

Şişli Şubesi

Halaskargazi Cad. No:111 D:4 Kat:1 Şişli/İstanbul
Tel: 0212 395 32 33 Faks: 0212 230 81 15

Balıkesir İrtibat Bürosu

Altıeylül Mah. Keçeci sok. Özcaner İşmerkezi No:17 K:1 Altıeylül/ Balıkesir
Tel: 0266 245 91 21 Faks: 0266 245 23 34

Ferdi Uğur Taçkınlar
Araştırma Uzmanı
02123953227

ugur.tackinlar@piramitmenkul.com.tr