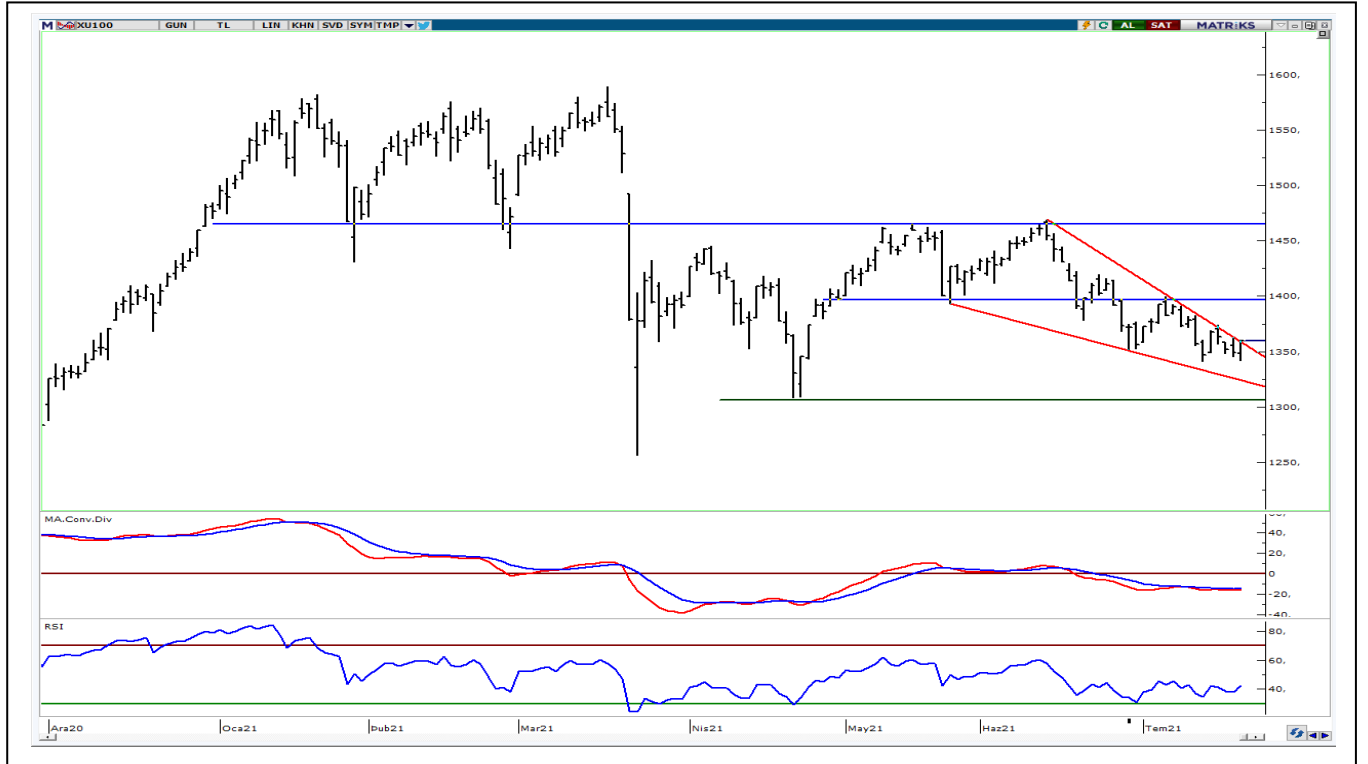


BIST-100

	Kapanış	Destek-1	Destek-2	Destek-3	Direnç-1	Direnç-2	Direnç-3
BIST100	1.359	1.352	1.340	1.320	1.370	1.380	1.400

BIST100 endeksi dünki işlemleri %0,77 oranında yükseliş ile 1.359 puandan kapattı. Endeks güne yatay görüntü ile başladıktan sonra gün içinde 1.341-1.360 bandında hareket etti. Günün ilk yarısında gelen satışların 1.340 desteğinden karşılandığını izledik. Günün ikinci yarısında 1.340 seviyesinin üzerinde kalmayı başaran Endekste, gelen alımların etkisi ile 5 günlük AO'sı (1.356) üzerinde kapanış yapıldı. Teknik bakımdan 1.360 seviyesinin üzerine yerleşme olması durumunda kısa vadede güçlenme devam edebilir ve 1.370-1.380 dirençleri gündeme gelebilir. Geri çekilmelerde ise 1.340 seviyesi önemli destek olarak izlenebilir. Endeks Dolar bazında ise günü 1,58 centten kapattı. Endeks gün içi 1,56-1,58 cent bandında alıcılı hareket edildi. Teknik açıdan 1,57 cent kanal desteği korunması durumunda yukarı yönlü hareketler devam edebilir ve 1,61 cent kanal direnci gündeme gelebilir.

BIST100 Grafik



UYARI: Burada yer alan yatırım bilgi, yorum ve tavsiyeleri yatırım danışmanlığı kapsamında değildir. Yatırım danışmanlığı hizmeti; aracı kurumlar, portföy yönetim şirketleri, mevduat kabul etmeyen bankalar ile müşteri arasında imzalanacak yatırım danışmanlığı sözleşmesi çerçevesinde sunulmaktadır. Burada yer alan yorum ve tavsiyeler, yorum ve tavsiyede bulunanların kişisel görüşlerine dayanmaktadır. Bu görüşler mali durumunuz ile risk ve getiri tercihlerinize uygun olmayabilir. Bu nedenle, sadece burada yer alan bilgilere dayanılarak yatırım kararı verilmesi beklentilerinize uygun sonuçlar doğurmayabilir.

VIOP30 Yakın Vade Kontratı

	Uzlaşma Fiyatı	Destek-1	Destek-2	Destek-3	Direnç-1	Direnç-2	Direnç-3
VIOP30	1.475	1.470	1.455	1.440	1.480	1.495	1.510

VIOP30 Yakın Vade Kontratı, günü 1.475 uzlaşma fiyatından alıcılı görüntü ile kapattı. Kontrat gün içinde 1.448-1.478 bandında dalgalı hareket etti. Güne yatay görüntü ile başlayan Kontratta, gün içi 1.460 seviyesinin geçilmesi ile alımlar artış gösterdi ve gün içi en yüksek 1.478 seviyesi test edildi. Kontratta kısa vadeli direnç olarak 1.480 seviyesi izlenebilir. Bu direncin geçilmesi durumunda kısa vadeli yönde takip ettiğimiz 22 günlük AO'sı (1.495) gündeme gelebilir. Geri çekilmelerde ise geçmişte destek konumunda test edilen 1.470-1.455 seviyeleri önemli destekler olarak takip edilebilir.

VIOP30 Yakın Vade Kontratı Grafik



UYARI: Burada yer alan yatırım bilgi, yorum ve tavsiyeleri yatırım danışmanlığı kapsamında değildir. Yatırım danışmanlığı hizmeti; aracı kurumlar, portföy yönetim şirketleri, mevduat kabul etmeyen bankalar ile müşteri arasında imzalanacak yatırım danışmanlığı sözleşmesi çerçevesinde sunulmaktadır. Burada yer alan yorum ve tavsiyeler, yorum ve tavsiyede bulunanların kişisel görüşlerine dayanmaktadır. Bu görüşler mali durumunuz ile risk ve getiri tercihlerinize uygun olmayabilir. Bu nedenle, sadece burada yer alan bilgilere dayanarak yatırım kararı verilmesi beklentilerinize uygun sonuçlar doğurmayabilir.

USDTRY

	Son	Destek-1	Deste-2	Destek-3	Direnç-1	Direnç-2	Direnç-3
Dolar/TL	8,56	8,50	8,35	8,20	8,60	8,80	9,00

Dolar/TL kurunda dünkü işlemlerde 8,5475-8,5829 bandında hareket edildi. Dolar/TL 8,50-8,60 bandında sıkışmış durumda hareket etmektedir. Teknik bakımdan 8,50-8,60 seviyelerinin dışındaki kapanışların belirleyici olabileceğini düşünmekteyiz.

Dolar/TL Grafik



UYARI: Burada yer alan yatırım bilgi, yorum ve tavsiyeleri yatırım danışmanlığı kapsamında değildir. Yatırım danışmanlığı hizmeti; aracı kurumlar, portföy yönetim şirketleri, mevduat kabul etmeyen bankalar ile müşteri arasında imzalanacak yatırım danışmanlığı sözleşmesi çerçevesinde sunulmaktadır. Burada yer alan yorum ve tavsiyeler, yorum ve tavsiyede bulunanların kişisel görüşlerine dayanmaktadır. Bu görüşler mali durumunuz ile risk ve getiri tercihlerinize uygun olmayabilir. Bu nedenle, sadece burada yer alan bilgilere dayanarak yatırım kararı verilmesi beklentilerinize uygun sonuçlar doğurmayabilir.

GÜNLÜK PARA GİRİŞİ OLAN HİSSELER - İlk 5 Kurum (TL)

Sıra	Hisse	Kapanış	Alıcılar Hacim	Satıcılar Hacim	Para Girişi
1	THYAO	12,55	122.014.300	-100.562.200	21.452.100
2	EREGL	18,48	80.148.530	-61.601.270	18.547.260
3	ASELS	14,76	41.220.940	-25.597.200	15.623.740
4	SAHOL	9,29	46.299.020	-32.019.660	14.279.360
5	ISCTR	5,13	35.037.200	-21.956.230	13.080.970
6	PETKM	5,58	67.595.930	-54.812.640	12.783.290
7	SISE	7,49	42.499.060	-34.899.340	7.599.720
8	KOZAL	104,8	26.340.330	-19.693.250	6.647.080
9	TCELL	15,25	31.278.670	-25.022.720	6.255.950
10	TOASO	31,84	21.946.410	-16.057.650	5.888.760
11	BJKAS	6,38	16.153.990	-10.520.290	5.633.700
12	PGSUS	71,40	23.827.520	-18.806.190	5.021.330
13	KOZAA	13,28	13.226.450	-8.714.592	4.511.858
14	ANHYT	9,73	14.154.040	-9.770.425	4.383.615
15	ARCLK	32,60	25.332.580	-21.039.110	4.293.470
16	EKGYO	1,82	28.598.820	-24.759.390	3.839.430
17	BASGZ	15,17	10.392.010	-6.616.312	3.775.698
18	KARSN	3,95	19.640.660	-15.984.720	3.655.940
19	TMSN	18,10	16.944.660	-13.581.740	3.362.920
20	KTSKR	16,56	7.845.348	-4.487.655	3.357.693
21	TSPOR	3,22	19.205.720	-16.566.280	2.639.440
22	GUBRF	49,80	8.247.680	-5.623.523	2.624.157
23	PRKAB	12,15	6.078.689	-3.794.688	2.284.001
24	AKSEN	12,58	11.730.820	-9.729.214	2.001.606
25	RTALB	22,88	10.708.050	-8.778.212	1.929.838
26	HEKTS	7,60	9.134.829	-7.343.500	1.791.329
27	ENKAI	9,34	5.716.995	-3.949.572	1.767.423
28	IHGZT	1,14	5.972.225	-4.211.710	1.760.515
29	TSKB	1,23	6.756.591	-5.070.363	1.686.228
30	KGYO	8,19	4.251.180	-2.704.711	1.546.469
31	TTKOM	6,29	10.436.940	-9.006.734	1.430.206
32	EDIP	5,56	6.756.943	-5.356.339	1.400.604
33	MANAS	10,89	3.577.559	-2.243.568	1.333.991
34	CCOLA	83,30	12.919.830	-11.718.950	1.200.880
35	MERKO	5,08	4.158.503	-2.990.387	1.168.116
36	KAREL	33,70	4.781.617	-3.666.155	1.115.462
37	ALARK	9,46	9.207.227	-8.120.537	1.086.690
38	SASA	29,54	24.347.050	-23.272.420	1.074.630
39	ESCAR	16,44	4.955.608	-3.909.114	1.046.494
40	KRDMD	7,49	60.820.750	-59.781.430	1.039.320
41	ISGYO	1,87	5.832.439	-4.827.392	1.005.047
42	OTKAR	279,00	5.887.206	-4.891.402	995.804
43	TUREX	9,85	3.667.467	-2.704.833	962.634
44	METUR	7,23	18.477.670	-17.563.410	914.260
45	TTRAK	166,60	4.994.844	-4.085.903	908.941

Kaynak: Matriks

UYARI: Burada yer alan yatırım bilgi, yorum ve tavsiyeleri yatırım danışmanlığı kapsamında değildir. Yatırım danışmanlığı hizmeti; aracı kurumlar, portföy yönetim şirketleri, mevduat kabul etmeyen bankalar ile müşteri arasında imzalanacak yatırım danışmanlığı sözleşmesi çerçevesinde sunulmaktadır. Burada yer alan yorum ve tavsiyeler, yorum ve tavsiyede bulunanların kişisel görüşlerine dayanmaktadır. Bu görüşler mali durumunuz ile risk ve getiri tercihlerinize uygun olmayabilir. Bu nedenle, sadece burada yer alan bilgilere dayanarak yatırım kararı verilmesi beklentilerinize uygun sonuçlar doğurmayabilir.

GÜNLÜK PARA ÇIKIŞI OLAN HİSSELER - İlk 5 Kurum (TL)

Sıra	Hisse	Kapanış	Alıcılar Hacim	Satıcılar Hacim	Para Çıkışı
1	GARAN	8,20	124.044.400	-164.574.200	-40.529.800
2	AKBNK	5,14	24.680.780	-32.837.040	-8.156.260
3	PEKGY	1,00	14.660.620	-22.685.740	-8.025.120
4	DOHOL	2,55	20.504.990	-27.345.280	-6.840.290
5	FROTO	169,3	15.733.690	-21.722.880	-5.989.190
6	KCHOL	19,77	31.826.960	-36.398.370	-4.571.410
7	FENER	36,90	16.975.240	-21.294.690	-4.319.450
8	TUPRS	92,35	34.777.940	-38.715.530	-3.937.590
9	GEREL	5,90	7.738.711	-11.591.220	-3.852.509
10	HLGYO	2,25	8.301.525	-12.048.330	-3.746.805
11	TAVHL	22,82	17.647.890	-21.064.390	-3.416.500
12	TRILC	28,38	6.308.863	-9.556.152	-3.247.289
13	TKNSA	6,89	6.474.870	-9.400.709	-2.925.839
14	MEGAP	8,32	8.611.154	-11.387.910	-2.776.756
15	YKBNK	2,27	19.279.750	-21.798.030	-2.518.280
16	OZGYO	1,44	1.899.758	-4.284.884	-2.385.126
17	BMSCH	6,89	9.998.909	-11.976.670	-1.977.761
18	SOKM	11,49	8.288.394	-10.118.720	-1.830.326
19	BIOEN	27,04	11.099.340	-12.902.820	-1.803.480
20	ECZYT	37,24	3.367.551	-5.151.277	-1.783.726
21	VAKBN	3,42	9.521.141	-11.262.240	-1.741.099
22	ALBRK	1,47	2.633.315	-4.253.182	-1.619.867
23	BLCYT	20,20	9.964.714	-11.511.170	-1.546.456
24	ISKPL	35,00	3.265.546	-4.804.601	-1.539.055
25	VESTL	31,88	8.969.331	-10.505.100	-1.535.769
26	BRYAT	291,1	3.789.361	-5.272.070	-1.482.709
27	AKSUE	8,30	2.243.464	-3.711.861	-1.468.397
28	BOBET	5,43	9.621.707	-11.074.120	-1.452.413
29	ERBOS	136,50	3.069.782	-4.484.418	-1.414.636
30	ODAS	1,84	2.671.502	-4.060.036	-1.388.534
31	SILVR	5,53	1.869.506	-3.251.982	-1.382.476
32	DOAS	25,60	4.727.067	-6.085.523	-1.358.456
33	TUCLK	12,72	2.305.998	-3.482.969	-1.176.971
34	KORDS	21,46	9.432.439	-10.554.300	-1.121.861
35	HALKB	4,57	10.401.750	-11.513.920	-1.112.170
36	TRGYO	3,34	4.882.289	-5.938.492	-1.056.203
37	OZBAL	13,54	2.559.470	-3.611.318	-1.051.848
38	CEOEM	8,46	2.804.734	-3.837.669	-1.032.935
39	SELVA	7,11	4.527.406	-5.529.472	-1.002.066
40	KRONT	52,3	1.989.279	-2.968.724	-979.445
41	AYEN	4,39	2.809.799	-3.777.955	-968.156
42	ULKER	20,02	5.490.823	-6.456.719	-965.896
43	IPEKE	11,16	3.662.673	-4.548.699	-886.026
44	IDGYO	2,32	3.852.911	-4.726.402	-873.491

Kaynak: Matriks

UYARI: Burada yer alan yatırım bilgi, yorum ve tavsiyeleri yatırım danışmanlığı kapsamında değildir. Yatırım danışmanlığı hizmeti; aracı kurumlar, portföy yönetim şirketleri, mevduat kabul etmeyen bankalar ile müşteri arasında imzalanacak yatırım danışmanlığı sözleşmesi çerçevesinde sunulmaktadır. Burada yer alan yorum ve tavsiyeler, yorum ve tavsiyede bulunanların kişisel görüşlerine dayanmaktadır. Bu görüşler mali durumunuz ile risk ve getiri tercihlerinize uygun olmayabilir. Bu nedenle, sadece burada yer alan bilgilere dayanarak yatırım kararı verilmesi beklentilerinize uygun sonuçlar doğurmayabilir.

PİRAMİT MENKUL KIYMETLER A.Ş.

Gümüşsuyu Mah. İnönü Cad. Işık Apt. No:53 Kat:5 Daire 9-10 Taksim/İstanbul
Tel: 0212 293 95 00 Faks: 0212 293 95 60

Şişli Şubesi

Halaskargazi Cad. No:111 D:4 Kat:1 Şişli/İstanbul
Tel: 0212 395 32 33 Faks: 0212 230 81 15

Balıkesir İrtibat Bürosu

Altıeylül Mah. Keçeci sok. Özcaner İşmerkezi No:17 K:1 Altıeylül/ Balıkesir
Tel: 0266 245 91 21 Faks: 0266 245 23 34

Ferdi Uğur Taçkınlar

Araştırma Uzmanı

02123953227

ugur.tackinlar@piramitmenkul.com.tr