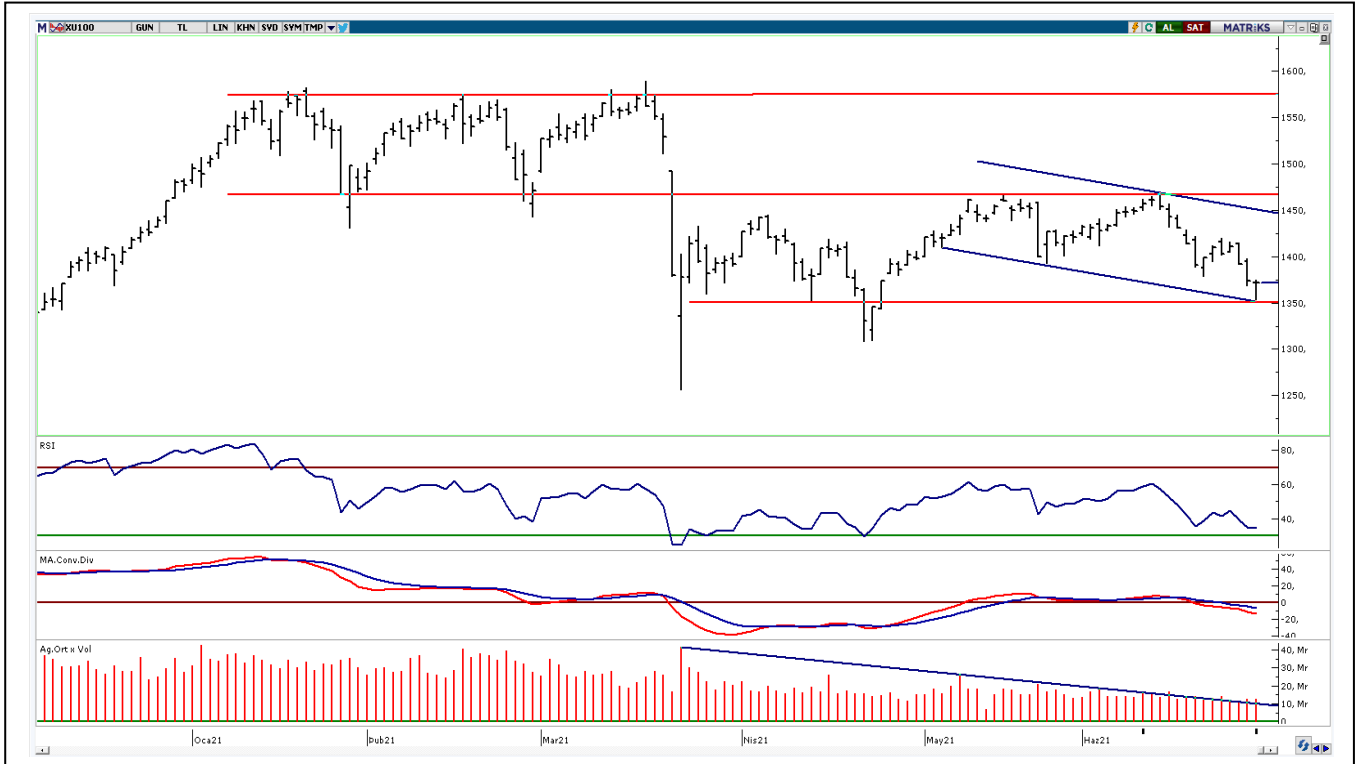


BIST-100

	Kapanış	Destek-1	Destek-2	Destek-3	Direnç-1	Direnç-2	Direnç-3
BIST100	1.371	1.360	1.350	1.330	1.380	1.400	1.420

BIST100 endeksi dünkü işlemleri %0,12 oranında hafif eksi ile 1.371 puandan kapattı. Endeks güne yatay görüntü ile başladıktan sonra gün içinde 1.351-1.374 bandında dalgalı hareket etti. Endeksin işlem hacmi, son dört gün işlem hacminin üzerine çıkarak 12,62mlr TL'ye yükseldi. Bankacılık Endeksinde %0,29 ve Sanayi Endeksinde %0,23 oranlarında değer artışı görüldü. Günün ilk yarısında sert satışlarla karşılaşan Endeks, 1.350 desteği üzerinde kalmayı başardı ve gün sonu gelen alımların etkisi gün içi zirvesine (1.374) yakın kapanış yapıldı. Endeksi teknik açıdan incelediğimizde, yukarı yönlü hareketlerin devam edebilmesi için 17 Mart 2020 tarihinden başlayan ana trend desteği (1.380) üzerine tekrar yerleşmesi önem arz etmektedir. Aksi taktirde filtre kuralı gereği 1.380 seviyesi altında üç gün kapanış yapılması durumunda negatif görünüm devam edebilir ve 1.360-1.350 destekleri tekrar gündeme gelebilir. Endeks Dolar bazında ise günü 1,57 centten kapattı. Gün içi gelen satışların etkisi ile son yedi ayın en düşük seviyesi (1,54 cent) test edildi. Teknik açıdan 1,57 cent (kanal desteği) korunamaması durumunda satışlar görülebilir ve 1,50 cent desteği gündeme gelebilir. Yukarı yönlü hareketlerde ise 22 günlük AO'sı (1,63 cent) önemli direnç olarak izlenebilir.

BIST100 Grafik



UYARI: Burada yer alan yatırım bilgi, yorum ve tavsiyeleri yatırım danışmanlığı kapsamında değildir. Yatırım danışmanlığı hizmeti; aracı kurumlar, portföy yönetim şirketleri, mevduat kabul etmeyen bankalar ile müşteri arasında imzalanacak yatırım danışmanlığı sözleşmesi çerçevesinde sunulmaktadır. Burada yer alan yorum ve tavsiyeler, yorum ve tavsiyede bulunanların kişisel görüşlerine dayanmaktadır. Bu görüşler mali durumunuz ile risk ve getiri tercihlerinize uygun olmayabilir. Bu nedenle, sadece burada yer alan bilgilere dayanılarak yatırım kararı verilmesi beklentilerinize uygun sonuçlar doğurmayabilir.

VIOP30 Yakın Vade Kontratı

	Uzlaşma Fiyatı	Destek-1	Destek-2	Destek-3	Direnç-1	Direnç-2	Direnç-3
VIOP30	1.484	1.480	1.470	1.450	1.500	1.520	1.540

VIOP30 Yakın Vade Kontratı, günü 1.484 uzlaşma fiyatından satıcılı görüntü ile kapattı. Kontrat gün içinde 1.465-1.495 bandında hareket etti. Güne hafif artı görüntü ile başlayan Kontratta, günün ilk yarısında satışların ve günün ikinci yarısında gelen tepki alımlarının etkili olduğunu izledik. Kontratta teknik görünüm pozitif dönüş için kısa vadede 1.500 direnci hacim destekli geçilmesi önem arz etmektedir. Aksi takdirde 1.470-1.450 desteklerine geri çekilme görülebilir.

VIOP30 Yakın Vade Kontratı Grafik



UYARI: Burada yer alan yatırım bilgi, yorum ve tavsiyeleri yatırım danışmanlığı kapsamında değildir. Yatırım danışmanlığı hizmeti; aracı kurumlar, portföy yönetim şirketleri, mevduat kabul etmeyen bankalar ile müşteri arasında imzalanacak yatırım danışmanlığı sözleşmesi çerçevesinde sunulmaktadır. Burada yer alan yorum ve tavsiyeler, yorum ve tavsiyede bulunanların kişisel görüşlerine dayanmaktadır. Bu görüşler mali durumunuz ile risk ve getiri tercihlerinize uygun olmayabilir. Bu nedenle, sadece burada yer alan bilgilere dayanarak yatırım kararı verilmesi beklentilerinize uygun sonuçlar doğurmayabilir.

USDTRY

	Son	Destek-1	Deste-2	Destek-3	Direnç-1	Direnç-2	Direnç-3
Dolar/TL	8,73	8,70	8,60	8,50	8,80	8,90	9,00

Dolar/TL kurunda dünkü işlemlerde 8,6830-8,7425 bandında hareket edildi. Son haftalarda 8,60-8,80 bandına yerleşen Dolar/TL'de, 8,80 kısa vadeli direnç olarak takip edilebilir. Bu direncin geçilmesi durumunda 8,90 ara direnç olmak üzere 9,00 kanal direnci gündeme gelebilir. Aşağı yönlü hareketlerde ise 8,60 desteği takip edilebilir. Sonraki önemli destek olarak yükselen üçgen formasyonunun desteği (8,50) izlenebilir.

Dolar/TL Grafik



UYARI: Burada yer alan yatırım bilgi, yorum ve tavsiyeleri yatırım danışmanlığı kapsamında değildir. Yatırım danışmanlığı hizmeti; aracı kurumlar, portföy yönetim şirketleri, mevduat kabul etmeyen bankalar ile müşteri arasında imzalanacak yatırım danışmanlığı sözleşmesi çerçevesinde sunulmaktadır. Burada yer alan yorum ve tavsiyeler, yorum ve tavsiyede bulunanların kişisel görüşlerine dayanmaktadır. Bu görüşler mali durumunuz ile risk ve getiri tercihlerinize uygun olmayabilir. Bu nedenle, sadece burada yer alan bilgilere dayanarak yatırım kararı verilmesi beklentilerinize uygun sonuçlar doğurmayabilir.

GÜNLÜK PARA GİRİŞİ OLAN HİSSELER - İlk 5 Kurum (TL)

Sıra	Hisse	Kapanış	Alıcılar Hacim	Satıcılar Hacim	Para Girişi
1	FROTO	170,60	58.540.870	-31.101.570	27.439.300
2	BIMAS	63,30	49.603.810	-31.588.760	18.015.050
3	EKGYO	1,92	69.751.140	-55.057.650	14.693.490
4	KRDMD	6,80	56.865.550	-48.509.840	8.355.710
5	ARDYZ	51,65	16.555.950	-10.937.020	5.618.930
6	CANTE	9,51	26.735.920	-22.363.150	4.372.770
7	DOAS	24,52	12.641.850	-8.621.108	4.020.742
8	HEKTS	7,93	17.846.200	-13.870.840	3.975.360
9	ERBOS	118,40	25.392.400	-21.560.940	3.831.460
10	TSKB	1,28	19.214.750	-15.673.990	3.540.760
11	SISE	7,74	53.436.190	-49.991.540	3.444.650
12	SOKM	11,69	15.846.120	-12.725.310	3.120.810
13	OTKAR	275,00	8.736.798	-5.740.224	2.996.574
14	ODAS	1,85	9.529.195	-6.604.984	2.924.211
15	TMSN	18,15	6.656.586	-3.737.383	2.919.203
16	AKSEN	11,75	9.988.355	-7.134.896	2.853.459
17	KOZAL	117,20	35.277.540	-32.490.840	2.786.700
18	BERA	12,46	6.420.773	-3.650.940	2.769.833
19	ASELS	15,01	20.756.470	-18.030.030	2.726.440
20	KUTPO	59,75	30.783.460	-28.071.790	2.711.670
21	METUR	6,01	7.141.732	-4.537.572	2.604.160
22	KAREL	34,60	9.425.234	-6.922.251	2.502.983
23	IPEKE	12,13	4.288.716	-2.518.001	1.770.715
24	SAHOL	9,04	25.685.710	-24.186.050	1.499.660
25	ISKPL	30,00	5.506.778	-4.018.559	1.488.219
26	TURSG	4,79	8.729.866	-7.242.399	1.487.467
27	BOBET	5,33	6.755.905	-5.273.500	1.482.405
28	GSRAY	3,69	6.805.059	-5.376.429	1.428.630
29	OYAKC	6,92	3.994.300	-2.638.066	1.356.234
30	METRO	1,64	3.711.337	-2.401.025	1.310.312
31	IZMDC	2,32	5.683.946	-4.466.338	1.217.608
32	VERUS	46,16	4.644.386	-3.465.765	1.178.621
33	ECZYT	36,46	4.729.125	-3.566.987	1.162.138
34	AEFES	22,18	7.977.620	-6.924.076	1.053.544
35	TAVHL	24,02	22.431.510	-21.405.340	1.026.170
36	DEVA	24,58	3.883.451	-2.859.969	1.023.482
37	AKSA	15,50	4.453.289	-3.436.951	1.016.338
38	POLHO	2,69	3.390.803	-2.420.004	970.799
39	OZBAL	15,10	9.752.378	-8.805.852	946.526
40	MERKO	5,45	4.742.277	-3.804.340	937.937

UYARI: Burada yer alan yatırım bilgi, yorum ve tavsiyeleri yatırım danışmanlığı kapsamında değildir. Yatırım danışmanlığı hizmeti; aracı kurumlar, portföy yönetim şirketleri, mevduat kabul etmeyen bankalar ile müşteri arasında imzalanacak yatırım danışmanlığı sözleşmesi çerçevesinde sunulmaktadır. Burada yer alan yorum ve tavsiyeler, yorum ve tavsiyede bulunanların kişisel görüşlerine dayanmaktadır. Bu görüşler mali durumunuz ile risk ve getiri tercihlerinize uygun olmayabilir. Bu nedenle, sadece burada yer alan bilgilere dayanarak yatırım kararı verilmesi beklentilerinize uygun sonuçlar doğurmayabilir.

GÜNLÜK PARA ÇIKIŞI OLAN HİSSELER - İlk 5 Kurum (TL)

Sıra	Hisse	Kapanış	Alıcılar Hacim	Satıcılar Hacim	Para Çıkışı
1	EREGL	18,27	65.814.680	-91.610.420	-25.795.740
2	TCELL	16,50	42.414.720	-64.206.130	-21.791.410
3	AKBNK	5,32	51.894.070	-70.418.440	-18.524.370
4	THYAO	13,39	58.031.130	-76.231.060	-18.199.930
5	YKBNK	2,16	16.523.340	-29.304.700	-12.781.360
6	TTKOM	6,82	19.107.380	-31.244.850	-12.137.470
7	SASA	28,28	23.920.200	-36.026.900	-12.106.700
8	ISCTR	5,15	22.184.220	-32.991.820	-10.807.600
9	GUBRF	53,40	19.826.550	-27.470.110	-7.643.560
10	PEKGY	1,00	10.308.270	-16.377.880	-6.069.610
11	TUPRS	95,55	37.269.350	-42.262.780	-4.993.430
12	FENER	38,42	11.890.700	-16.085.270	-4.194.570
13	ARCLK	29,44	26.138.850	-30.309.770	-4.170.920
14	HALKB	5,13	23.531.310	-26.993.540	-3.462.230
15	ULKER	20,80	5.241.973	-8.154.785	-2.912.812
16	KCHOL	18,81	36.789.220	-39.697.930	-2.908.710
17	ATATP	24,94	7.208.331	-10.032.980	-2.824.649
18	AYDEM	5,98	8.387.693	-11.017.120	-2.629.427
19	CCOLA	77,50	12.023.370	-14.641.820	-2.618.450
20	TKNSA	6,51	7.255.849	-9.852.735	-2.596.886
21	VAKBN	3,55	9.751.074	-12.336.450	-2.585.376
22	ENJSA	10,30	7.511.529	-9.992.152	-2.480.623
23	VESBE	46,30	3.516.839	-5.888.510	-2.371.671
24	VKGYO	1,46	4.318.522	-6.514.567	-2.196.045
25	TOASO	29,66	9.613.459	-11.503.550	-1.890.091
26	SELVA	4,05	12.286.010	-13.684.470	-1.398.460
27	ALKIM	15,42	4.209.824	-5.588.270	-1.378.446
28	BJKAS	6,11	5.079.825	-6.433.486	-1.353.661
29	GARAN	8,25	96.708.340	-97.982.770	-1.274.430
30	ENKAI	9,23	7.669.824	-8.836.666	-1.166.842
31	DGKLB	2,08	2.514.016	-3.607.703	-1.093.687
32	YYAPI	1,23	3.225.909	-4.317.327	-1.091.418
33	AKSGY	1,85	2.757.733	-3.816.241	-1.058.508
34	QUAGR	27,50	7.515.814	-8.543.714	-1.027.900
35	IHLGM	1,03	5.915.922	-6.905.454	-989.532
36	CEOEM	10,65	7.203.692	-8.178.984	-975.292
37	ULUUN	4,64	1.649.372	-2.556.459	-907.087
38	AVOD	5,02	4.251.369	-5.137.206	-885.837
39	KARTN	52,30	1.885.559	-2.751.846	-866.287
40	VAKFN	10,70	3.054.040	-3.907.859	-853.819

UYARI: Burada yer alan yatırım bilgi, yorum ve tavsiyeleri yatırım danışmanlığı kapsamında değildir. Yatırım danışmanlığı hizmeti; aracı kurumlar, portföy yönetim şirketleri, mevduat kabul etmeyen bankalar ile müşteri arasında imzalanacak yatırım danışmanlığı sözleşmesi çerçevesinde sunulmaktadır. Burada yer alan yorum ve tavsiyeler, yorum ve tavsiyede bulunanların kişisel görüşlerine dayanmaktadır. Bu görüşler mali durumunuz ile risk ve getiri tercihlerinize uygun olmayabilir. Bu nedenle, sadece burada yer alan bilgilere dayanarak yatırım kararı verilmesi beklentilerinize uygun sonuçlar doğurmayabilir.

PİRAMİT MENKUL KIYMETLER A.Ş.

Gümüşsuyu Mah. İnönü Cad. Işık Apt. No:53 Kat:5 Daire 9-10 Taksim/İstanbul
Tel: 0212 293 95 00 Faks: 0212 293 95 60

Şişli Şubesi

Halaskargazi Cad. No:111 D:4 Kat:1 Şişli/İstanbul
Tel: 0212 395 32 33 Faks: 0212 230 81 15

Balıkesir İrtibat Bürosu

Altıeylül Mah. Keçeci sok. Özcaner İşmerkezi No:17 K:1 Altıeylül/ Balıkesir
Tel: 0266 245 91 21 Faks: 0266 245 23 34

Sevgül DÜZGÜN
Araştırma Müdürü
212 3953213

sevgul.duzgun@piramitmenkul.com.tr