

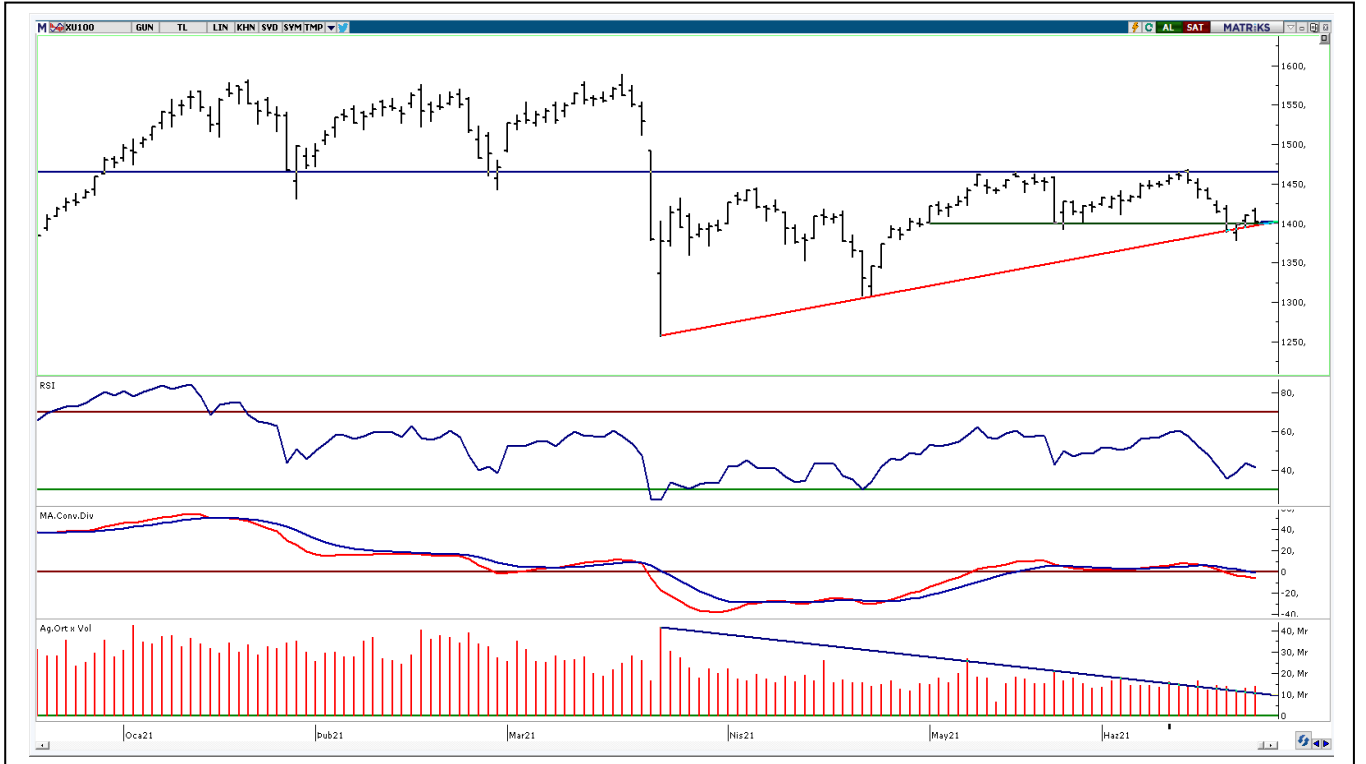
24.06.2021

### BIST-100

	Kapanış	Destek-1	Destek-2	Destek-3	Direnç-1	Direnç-2	Direnç-3
<b>BIST100</b>	<b>1.402</b>	<b>1.390</b>	<b>1.380</b>	<b>1.360</b>	<b>1.410</b>	<b>1.420</b>	<b>1.440</b>

BIST100 endeksi dünki işlemleri %0,53 oranında düşüş ile 1.402 puandan kapattı. Endeks güne alıcılı görüntü ile başladıktan sonra gün içinde 1.401-1.419 bandında dalgalı hareket etti. Endeksin işlem hacmi, son üç gün işlem hacminin üzerine çıkarak 14mlr TL'ye yükseldi. Günün ilk yarısında gelen alımlarla 1.420 direnci test edilse de geçilemedi. Endekste gün sonu gelen satışlar ile kanal desteğine (1.400) yakın kapanış yapıldı. Endekste 1.400 seviyesi teknik bakımdan önem arz etmektedir. Bu desteğin korunamaması durumunda satışlar devam edebilir, 1.380 ara destek olmak üzere 17 Mart 2020 tarihinden başlayan yükselen trend desteği gündeme gelebilir. Yukarı yönlü hareketlerde ise 1.420 direnci takip edilebilir. Orta vadeli yönde takip ettiğimiz 200 günlük AO'sı (1.433) üzerine yerleşme olması durumunda teknik görünümün pozitifte dönebileceğini düşünmekteyiz. Endeks Dolar bazında ise günü 1,62 centten kapattı. Endeks gün içi 1,61-1,64 cent bandında hareket edildi. Endekste gün içinden gelen alımların etkisi ile daha önce direnç konumunda test edilen 1,63 cent seviyesi üzerine çıkıldı fakat kapanış yapılamadı. Teknik göstergelerin zayıfladığı Endekste, kısa vadede 1,57-1,63 cent seviyeleri dışındaki kapanışlar belirleyici olabilir.

### BIST100 Grafik



**UYARI:** Burada yer alan yatırım bilgi, yorum ve tavsiyeleri yatırım danışmanlığı kapsamında değildir. Yatırım danışmanlığı hizmeti; aracı kurumlar, portföy yönetim şirketleri, mevduat kabul etmeyen bankalar ile müşteri arasında imzalanacak yatırım danışmanlığı sözleşmesi çerçevesinde sunulmaktadır. Burada yer alan yorum ve tavsiyeler, yorum ve tavsiyede bulunanların kişisel görüşlerine dayanmaktadır. Bu görüşler mali durumunuz ile risk ve getiri tercihlerinize uygun olmayabilir. Bu nedenle, sadece burada yer alan bilgilere dayanarak yatırım kararı verilmesi beklentilerinize uygun sonuçlar doğurmayabilir.

## VIOP30 Yakın Vade Kontratı

	Uzlaşma Fiyatı	Destek-1	Destek-2	Destek-3	Direnç-1	Direnç-2	Direnç-3
VIOP30	1.517	1.500	1.485	1.460	1.525	1.540	1.560

VIOP30 Yakın Vade Kontratı, günü 1.517 uzlaşma fiyatından satıcılı görüntü ile kapattı. Kontrat gün içinde 1.515-1.541 bandında hareket etti. Kontratta gün içinde 200 günlük AO'sı (1.534) üzeri test edilse de gün sonu gelen satışların etkisi ile negatif yönlü kapanış yapıldı. 11 Ocak 2021 tarihinden başlayan alçalan trend etkisinin devam ettiği Kontratta, teknik açıdan kanal desteği (1.500) geri çekilmelerde izlenebilir. Bu desteğin kırılması durumunda satışlar devam edebilir 1.485-1.460 destekleri hedefe girebilir. Yukarı yönlü hareketlerde ise kısa vadeli direnç seviyesi olarak 1.525 takip edilebilir. Sonraki önemli direnç olarak 200 günlük AO'sı (1.534) izlenebilir.

## VIOP30 Yakın Vade Kontratı Grafik



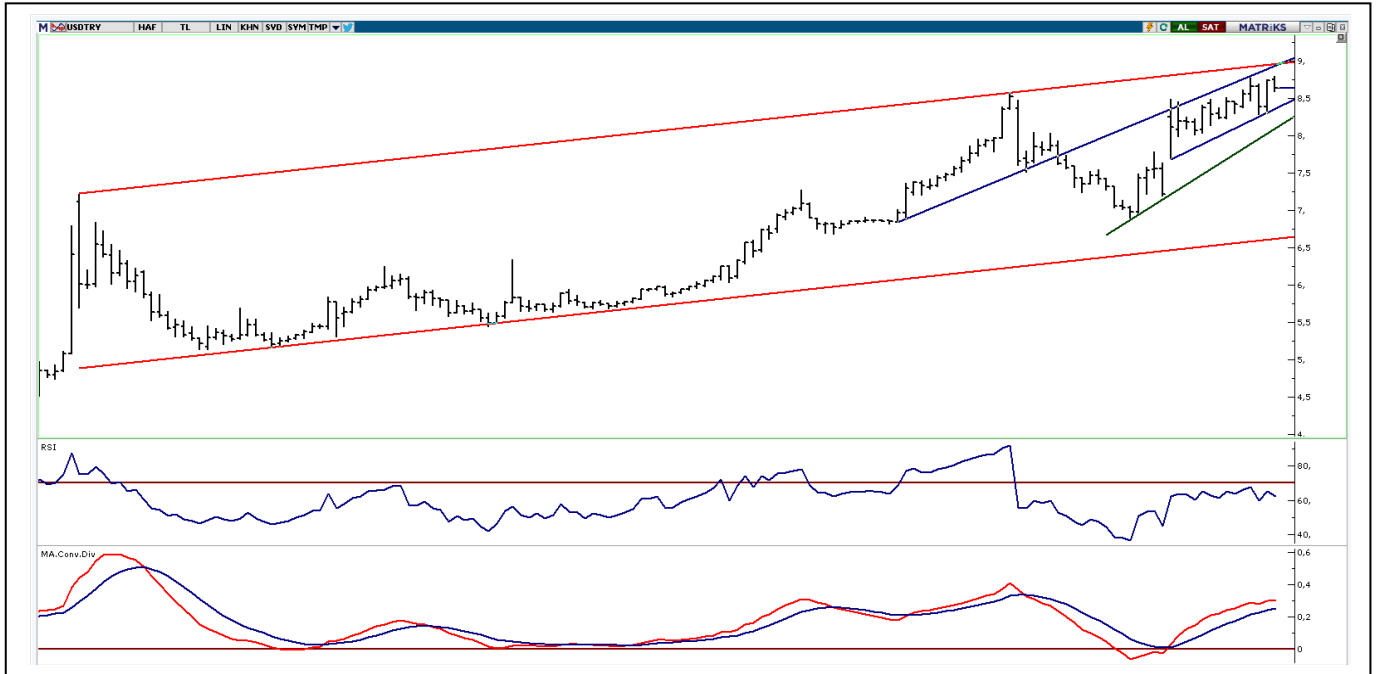
**UYARI:** Burada yer alan yatırım bilgi, yorum ve tavsiyeleri yatırım danışmanlığı kapsamında değildir. Yatırım danışmanlığı hizmeti; aracı kurumlar, portföy yönetim şirketleri, mevduat kabul etmeyen bankalar ile müşteri arasında imzalanacak yatırım danışmanlığı sözleşmesi çerçevesinde sunulmaktadır. Burada yer alan yorum ve tavsiyeler, yorum ve tavsiyede bulunanların kişisel görüşlerine dayanmaktadır. Bu görüşler mali durumunuz ile risk ve getiri tercihlerinize uygun olmayabilir. Bu nedenle, sadece burada yer alan bilgilere dayanarak yatırım kararı verilmesi beklentilerinize uygun sonuçlar doğurmayabilir.

## USDTRY

	Son	Destek-1	Deste-2	Destek-3	Direnç-1	Direnç-2	Direnç-3
Dolar/TL	8,63	8,60	8,50	8,35	8,70	8,80	9,00

Dolar/TL kurunda dünkü işlemlerde 8,5955-8,6771 bandında hareket edildi. Kurda gün içinde gelen satışların 8,60 desteğinden karşılandığını izledik. Dolar/TL'de 8,60 desteği korunması durumunda 8,70-8,80 dirençleri yeniden gündeme gelebilir. Bu dirençlerin geçilmesi durumunda ilk etapta 8,80 direnci olmak üzere, 28 Ağustos 2018 tarihinden başlayan yükselen kanal direnci (9,00) hedefe girebilir. Teknik açıdan 8,60 desteği geçilmesi durumunda ise satışlar görülebilir, yükselen üçgen formasyonunun destek seviyesi (8,50) test edilebilir.

### Dolar/TL Grafik



**UYARI:** Burada yer alan yatırım bilgi, yorum ve tavsiyeleri yatırım danışmanlığı kapsamında değildir. Yatırım danışmanlığı hizmeti; aracı kurumlar, portföy yönetim şirketleri, mevduat kabul etmeyen bankalar ile müşteri arasında imzalanacak yatırım danışmanlığı sözleşmesi çerçevesinde sunulmaktadır. Burada yer alan yorum ve tavsiyeler, yorum ve tavsiyede bulunanların kişisel görüşlerine dayanmaktadır. Bu görüşler mali durumunuz ile risk ve getiri tercihlerinize uygun olmayabilir. Bu nedenle, sadece burada yer alan bilgilere dayanarak yatırım kararı verilmesi beklentilerinize uygun sonuçlar doğurmayabilir.

## PİRAMİT MENKUL KIYMETLER A.Ş.

Gümüşsuyu Mah. İnönü Cad. Işık Apt. No:53 Kat:5 Daire 9-10 Taksim/İstanbul  
Tel: 0212 293 95 00 Faks: 0212 293 95 60

### Şişli Şubesi

Halaskargazi Cad. No:111 D:4 Kat:1 Şişli/İstanbul  
Tel: 0212 395 32 33 Faks: 0212 230 81 15

### Balıkesir İrtibat Bürosu

Altıeylül Mah. Keçeci sok. Özcaner İşmerkezi No:17 K:1 Altıeylül/ Balıkesir  
Tel: 0266 245 91 21 Faks: 0266 245 23 34

**Sevgül DÜZGÜN**  
**Araştırma Müdürü**  
**212 3953213**

[sevgul.duzgun@piramitmenkul.com.tr](mailto:sevgul.duzgun@piramitmenkul.com.tr)