

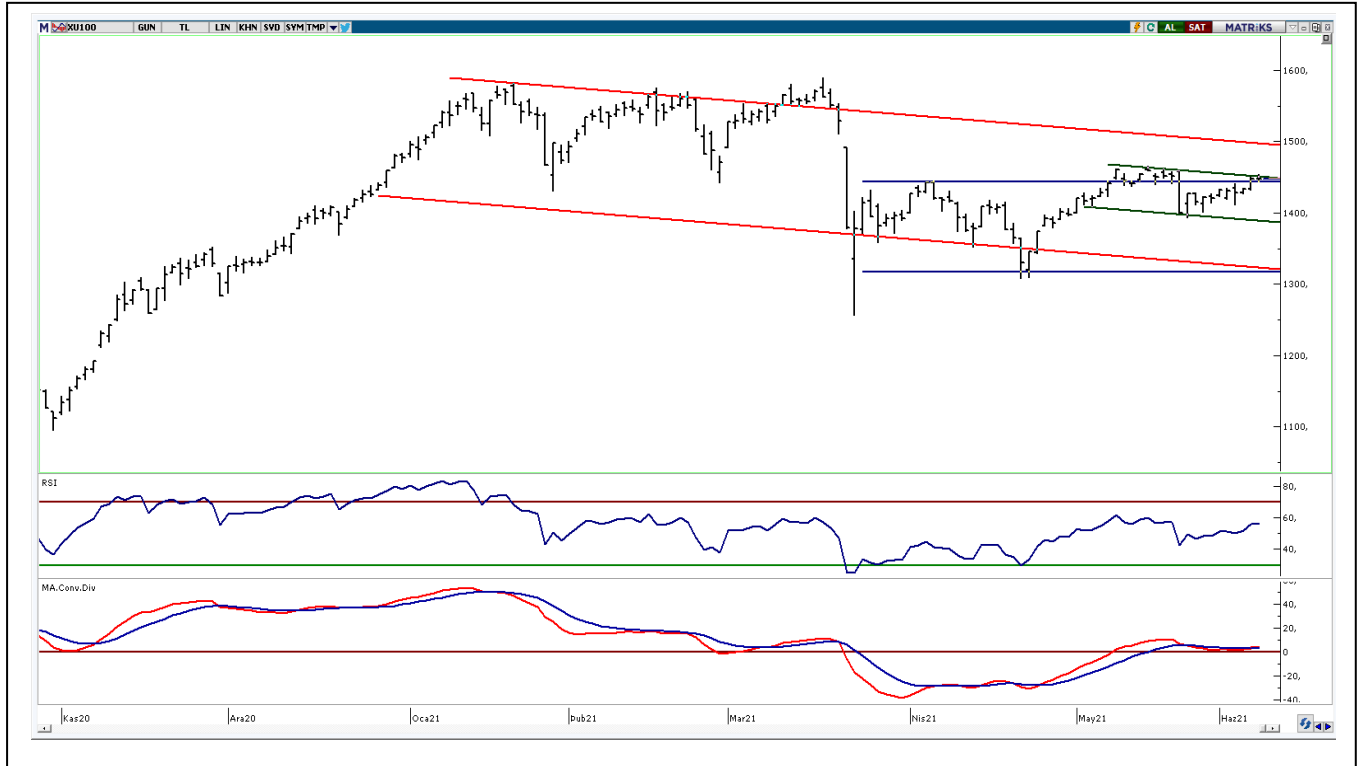
09.06.2021

BIST-100

	Kapanış	Destek-1	Destek-2	Destek-3	Direnç-1	Direnç-2	Direnç-3
BIST100	1.447	1.440	1.425	1.400	1.450	1.465	1.480

BIST100 endeksi dünkü işlemleri %0,04 oranında hafif artı ile 1.447 puandan kapattı. Endeks güne yatay görüntü ile başladıktan sonra gün içinde 1.443-1.453 bandında hareket etti. Endekste gün içi gelen alımların etkisi ile 1.450 direnci test edildi fakat geçilemedi. Günü 100 günlük AO'sı (1.442) üzerinde kapatan Endekste, 1.450 direnci hacim destekli geçilmesi durumunda 1.465-1.480 dirençleri hedeflenebilir. Geri çekilmelerde ise kanal desteği konumunda test edilen 1.440 seviyesi kısa vadeli destek olarak takip edilebilir. Sonraki önemli destek olarak 50 günlük AO'sı (1.422) izlenebilir. Endeks Dolar bazında ise günü 1,68 centten kapattı. Endekste gün içinde 1,67-1,69 cent bandında hareket edildi. Dolar Bazlı Endeksin 1,70 cent direnci üzerindeki kapanışlarını olumlu olarak değerlendirmekteyiz. Aşağı yönlü hareketlerde ise 1,65-1,62 cent seviyeleri geçmişte test edilen önemli destekler olarak izlenebilir.

BIST100 Grafik



UYARI: Burada yer alan yatırım bilgi, yorum ve tavsiyeleri yatırım danışmanlığı kapsamında değildir. Yatırım danışmanlığı hizmeti; aracı kurumlar, portföy yönetim şirketleri, mevduat kabul etmeyen bankalar ile müşteri arasında imzalanacak yatırım danışmanlığı sözleşmesi çerçevesinde sunulmaktadır. Burada yer alan yorum ve tavsiyeler, yorum ve tavsiyede bulunanların kişisel görüşlerine dayanmaktadır. Bu görüşler mali durumunuz ile risk ve getiri tercihlerinize uygun olmayabilir. Bu nedenle, sadece burada yer alan bilgilere dayanarak yatırım kararı verilmesi beklentilerinize uygun sonuçlar doğurmayabilir.

VIOP30 Yakın Vade Kontratı

	Uzlaşma Fiyatı	Destek-1	Destek-2	Destek-3	Direnç-1	Direnç-2	Direnç-3
VIOP30	1.566	1.560	1.550	1.530	1.570	1.590	1.600

VIOP30 Yakın Vade Kontratı, günü 1.566 uzlaşma fiyatından hafif artı görüntü ile kapattı. Kontrat gün içinde 1.555-1.571 bandında hareket etti. Kontratta yukarı yönlü hareketlerin devam etmesi için 1.570 direnci önem arz etmektedir. Teknik açıdan 1.570 direnci kırılması ile 1.590-1.600 dirençleri gündeme gelebilir. Geri çekilmelerde kısa vadeli alçalan kanal desteği (1.550) takip edilebilir. Sonraki önemli destek olarak orta vadeli yönde takip ettiğimiz 200 günlük AO'sı (1.527) izlenebilir.

VIOP30 Yakın Vade Kontratı Grafik



UYARI: Burada yer alan yatırım bilgi, yorum ve tavsiyeleri yatırım danışmanlığı kapsamında değildir. Yatırım danışmanlığı hizmeti; aracı kurumlar, portföy yönetim şirketleri, mevduat kabul etmeyen bankalar ile müşteri arasında imzalanacak yatırım danışmanlığı sözleşmesi çerçevesinde sunulmaktadır. Burada yer alan yorum ve tavsiyeler, yorum ve tavsiyede bulunanların kişisel görüşlerine dayanmaktadır. Bu görüşler mali durumunuz ile risk ve getiri tercihlerinize uygun olmayabilir. Bu nedenle, sadece burada yer alan bilgilere dayanarak yatırım kararı verilmesi beklentilerinize uygun sonuçlar doğurmayabilir.

USDTRY

	Son	Destek-1	Deste-2	Destek-3	Direnç-1	Direnç-2	Direnç-3
Dolar/TL	8,60	8,55	8,45	8,30	8,70	8,80	9,00

Dolar/TL kurunda dünkü işlemlerde 8,5777-8,6346 bandında hareket edildi. Dolar/TL'de yukarı yönlü hareketlerin devam etmesi için teknik açıdan 8,60 seviyesi üzerinde kapanışlar yapılması gerekmektedir. Bu durumda güçlenme devam edebilir ve 8,70 ara direnç olmak üzere, 13 Ağustos 2018 tarihinden başlayan yükselen kanal direnç seviyesi (9,00) gündeme gelebilir. Dolar/TL'de 8,60 desteğinin kırılması durumunda ise 22 Mart 2021 tarihinde başlayan yükselen üçgenin destek seviyesi (8,45) hedefe girebilir. Özetle kısa vadede 8,60-8,70 dışındaki kapanışları takip etmekteyiz. Haftanın ilk yarısında dolar endeksi (DXY) 90,301'e kadar yükseliş kaydetti. DXY'de hafif toparlanmaya karşın ABD 10 yıllık tahvil faizlerinde dün 1,5150'ye kadar düşüş yaşandı. Küresel piyasalarda yarın açıklanacak olan ABD TÜFE enflasyon verileri öncesinde yön­süz hareket ediyor. Avrupa tarafında ise dün Almanya'da toplam sanayi üretimi nisan ayında geçen aya kıyasla %1 ile sürpriz biçimde düştü. Veriye ilişkin beklenti %0,4 artı­ştı. Sanayi üretimi geçen yıl aynı döneme kıyasla %26,4 arttı. Ülkede yatırımcı beklentileri hazıranda geriledi ancak yüksek seviyelerde kalmaya devam etti. ZEW ekonomik endeksi 86,00 olan beklentisinin oldukça altında, 79,8 olarak gerçekleşti. ABD'de, Ticaret Bakanlığı'nın verilerine göre dış ticaret açığı %8,2 düşüşle 68,9mlr USD olarak bu yıl ilk kez daraldı. Beklentilere dair medyan tahmini 68,5mlr USD'dı. Ülkede açıklanan dış ticaret verisi sonrası 10 yıllık tahvil faizi %1,51'e kadar geriledi. Veri akışının sakin olduğu bugün, Almanya'dan dış ticaret ve cari işlemler dengesi verileri takip edilecek.

Dolar/TL Grafik



UYARI: Burada yer alan yatırım bilgi, yorum ve tavsiyeleri yatırım danışmanlığı kapsamında değildir. Yatırım danışmanlığı hizmeti; aracı kurumlar, portföy yönetim şirketleri, mevduat kabul etmeyen bankalar ile müşteri arasında imzalanacak yatırım danışmanlığı sözleşmesi çerçevesinde sunulmaktadır. Burada yer alan yorum ve tavsiyeler, yorum ve tavsiyede bulunanların kişisel görüşlerine dayanmaktadır. Bu görüşler mali durumunuz ile risk ve getiri tercihlerinize uygun olmayabilir. Bu nedenle, sadece burada yer alan bilgilere dayanarak yatırım kararı verilmesi beklentilerinize uygun sonuçlar doğurmayabilir.

GÜNLÜK PARA GİRİŞİ OLAN HİSSELER - İlk 5 Kurum (TL)

Sıra	Hisse	Kapanış	Alıcılar Hacim	Satıcılar Hacim	Para Girişi
1	THYAO	14,48	133.175.000	-76.593.950	56.581.050
2	TUPRS	103,40	75.183.870	-58.214.120	16.969.750
3	TCELL	16,40	39.942.040	-25.998.140	13.943.900
4	SISE	8,18	63.902.620	-50.292.090	13.610.530
5	ODAS	2,15	20.158.950	-9.100.604	11.058.346
6	TAVHL	26,74	36.769.750	-27.800.080	8.969.670
7	ECZYT	40,00	12.651.890	-6.329.104	6.322.786
8	YKBNK	2,25	62.272.740	-55.978.630	6.294.110
9	BIMAS	62,00	36.066.100	-30.402.030	5.664.070
10	TSKB	1,40	17.107.370	-12.221.300	4.886.070
11	PGSUS	82,75	18.692.570	-14.272.650	4.419.920
12	ZRGYO	1,62	7.954.151	-4.047.322	3.906.829
13	TTRAK	184,10	16.120.000	-12.423.630	3.696.370
14	DOCO	812,80	14.800.760	-11.155.840	3.644.920
15	SASA	34,20	23.737.010	-20.187.020	3.549.990
16	GARAN	8,30	86.010.910	-82.549.280	3.461.630
17	GUBRF	59,55	20.151.790	-16.813.320	3.338.470
18	YYAPI	1,36	8.033.425	-5.050.505	2.982.920
19	VESTL	31,52	22.810.670	-19.885.370	2.925.300
20	ISMEN	16,00	8.329.048	-5.685.903	2.643.145
21	SELEC	9,27	6.759.396	-4.337.377	2.422.019
22	PETKM	6,26	33.281.530	-31.034.570	2.246.960
23	ITTFH	1,76	9.921.982	-7.680.448	2.241.534
24	DOHOL	3,02	19.517.260	-17.371.020	2.146.240
25	PARSN	31,40	8.889.489	-6.755.932	2.133.557
26	TOASO	30,32	7.342.858	-5.381.339	1.961.519
27	METUR	20,50	5.725.557	-3.876.664	1.848.893
28	ECILC	6,26	8.877.533	-7.204.350	1.673.183
29	SEYKM	25,76	4.151.873	-2.680.238	1.471.635
30	IHLGM	1,21	8.473.722	-7.016.799	1.456.923
31	ENKAI	9,04	4.366.393	-2.953.250	1.413.143
32	LOGO	143,00	17.156.150	-15.759.450	1.396.700
33	ISFIN	3,21	11.640.110	-10.291.790	1.348.320
34	ISGSY	10,42	5.803.950	-4.459.432	1.344.518
35	ISDMR	12,58	4.541.839	-3.240.110	1.301.729
36	TURSG	5,20	10.422.300	-9.125.497	1.296.803
37	KLGYO	1,90	3.302.304	-2.012.203	1.290.101
38	MPARK	22,00	6.703.948	-5.500.367	1.203.581
39	GOODY	7,12	2.757.970	-1.620.279	1.137.691
40	BIZIM	12,79	3.314.209	-2.246.097	1.068.112

UYARI: Burada yer alan yatırım bilgi, yorum ve tavsiyeleri yatırım danışmanlığı kapsamında değildir. Yatırım danışmanlığı hizmeti; aracı kurumlar, portföy yönetim şirketleri, mevduat kabul etmeyen bankalar ile müşteri arasında imzalanacak yatırım danışmanlığı sözleşmesi çerçevesinde sunulmaktadır. Burada yer alan yorum ve tavsiyeler, yorum ve tavsiyede bulunanların kişisel görüşlerine dayanmaktadır. Bu görüşler mali durumunuz ile risk ve getiri tercihlerinize uygun olmayabilir. Bu nedenle, sadece burada yer alan bilgilere dayanarak yatırım kararı verilmesi beklentilerinize uygun sonuçlar doğurmayabilir.

GÜNLÜK PARA ÇIKIŞI OLAN HİSSELER - İlk 5 Kurum (TL)

Sıra	Hisse	Kapanış	Alicılar Hacim	Satıcılar Hacim	Para Çıkışı
1	KOZAA	16,27	62.827.380	-83.771.890	-20.944.510
2	KRDMD	7,75	50.146.910	-65.730.600	-15.583.690
3	KCHOL	19,25	34.600.480	-40.930.120	-6.329.640
4	KOZAL	125,20	64.136.280	-70.045.140	-5.908.860
5	ARCLK	31,26	26.846.940	-32.660.110	-5.813.170
6	ISCTR	5,26	21.294.460	-26.865.360	-5.570.900
7	NTHOL	5,07	20.683.230	-25.755.300	-5.072.070
8	BRSAN	27,52	7.488.891	-12.372.950	-4.884.059
9	CLEBI	258,00	12.149.420	-17.022.900	-4.873.480
10	ASELS	15,43	27.565.430	-31.925.930	-4.360.500
11	VAKBN	3,66	21.863.870	-25.980.680	-4.116.810
12	BMSCH	5,35	13.849.450	-16.943.690	-3.094.240
13	EKGYO	1,99	54.746.120	-57.517.450	-2.771.330
14	OTKAR	305,80	5.523.112	-8.277.648	-2.754.536
15	MGROS	34,16	6.588.094	-9.247.173	-2.659.079
16	BIOEN	18,08	6.335.159	-8.985.628	-2.650.469
17	FADE	21,62	7.107.067	-9.477.566	-2.370.499
18	AKBNK	5,40	32.471.310	-34.666.110	-2.194.800
19	EREGL	19,02	29.807.200	-31.548.930	-1.741.730
20	ULUUN	5,36	2.835.470	-4.468.422	-1.632.952
21	ATATP	31,94	15.079.870	-16.691.140	-1.611.270
22	QUAGR	26,20	7.915.238	-9.520.358	-1.605.120
23	SAHOL	9,40	22.329.150	-23.914.540	-1.585.390
24	ALARK	9,58	3.011.194	-4.579.351	-1.568.157
25	OYAKC	7,30	2.339.563	-3.892.804	-1.553.241
26	JANTS	92,35	8.379.906	-9.928.051	-1.548.145
27	ALKIM	15,78	3.573.460	-4.977.659	-1.404.199
28	CUSAN	7,76	2.329.878	-3.728.016	-1.398.138
29	HEKTS	8,94	14.902.800	-16.273.500	-1.370.700
30	YGYO	1,18	2.499.839	-3.851.034	-1.351.195
31	SOKM	10,98	6.635.751	-7.954.391	-1.318.640
32	VESBE	49,74	5.135.031	-6.443.581	-1.308.550
33	TSPOR	2,58	3.958.536	-5.253.235	-1.294.699
34	MERCN	9,56	2.805.278	-4.036.480	-1.231.202
35	SAYAS	30,08	2.835.760	-4.021.169	-1.185.409
36	YESIL	3,55	2.622.971	-3.764.876	-1.141.905
37	TKURU	207,10	2.929.913	-4.070.742	-1.140.829
38	YATAS	14,94	10.818.350	-11.867.360	-1.049.010
39	DGKLB	2,38	2.131.655	-3.162.317	-1.030.662
40	CEMAS	1,31	12.732.990	-13.736.650	-1.003.660

UYARI: Burada yer alan yatırım bilgi, yorum ve tavsiyeleri yatırım danışmanlığı kapsamında değildir. Yatırım danışmanlığı hizmeti; aracı kurumlar, portföy yönetim şirketleri, mevduat kabul etmeyen bankalar ile müşteri arasında imzalanacak yatırım danışmanlığı sözleşmesi çerçevesinde sunulmaktadır. Burada yer alan yorum ve tavsiyeler, yorum ve tavsiyede bulunanların kişisel görüşlerine dayanmaktadır. Bu görüşler mali durumunuz ile risk ve getiri tercihlerinize uygun olmayabilir. Bu nedenle, sadece burada yer alan bilgilere dayanılarak yatırım kararı verilmesi beklentilerinize uygun sonuçlar doğurmayabilir.

PİRAMİT MENKUL KIYMETLER A.Ş.

Gümüşsuyu Mah. İnönü Cad. Işık Apt. No:53 Kat:5 Daire 9-10 Taksim/İstanbul
Tel: 0212 293 95 00 Faks: 0212 293 95 60

Şişli Şubesi

Halaskargazi Cad. No:111 D:4 Kat:1 Şişli/İstanbul
Tel: 0212 395 32 33 Faks: 0212 230 81 15

Balıkesir İrtibat Bürosu

Altıeylül Mah. Keçeci sok. Özcaner İşmerkezi No:17 K:1 Altıeylül/ Balıkesir
Tel: 0266 245 91 21 Faks: 0266 245 23 34

Sevgül DÜZGÜN
Araştırma Müdürü
212 3953213

sevgul.duzgun@piramitmenkul.com.tr