

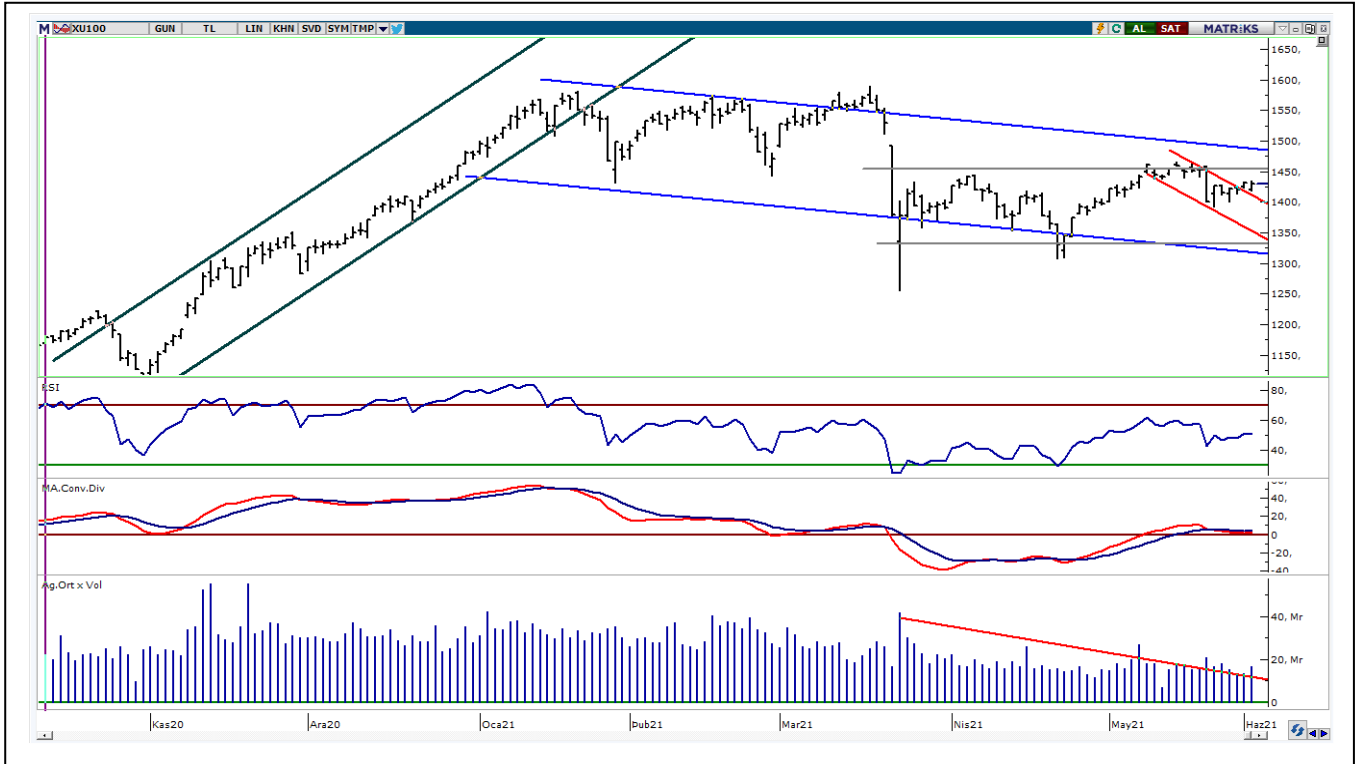
03.06.2021

BIST-100

	Kapanış	Destek-1	Destek-2	Destek-3	Direnç-1	Direnç-2	Direnç-3
BIST100	1.430	1.420	1.400	1.360	1.445	1.460	1.480

BIST100 endeksi dünkü işlemleri %0,09 oranında hafif eksi ile 1.432 puandan kapattı. Endeks güne satıcıli görüntü ile başladıktan sonra gün içinde 1.418-1.431 bandında hareket etti. Endeksin işlem hacmi, son üç gün işlem hacminin üzerine çıkarak 16,6mlr TL'ye yükseldi. Endekste gün içinde gelen satışların 1.420 desteğinden karşılandığını izledik. Teknik açıdan 1.445 kanal direnci yukarı yönlü hareketlerde önemli direnç olarak takip edilebilir. Bu direncin geçilememesi durumunda 1.440 seviyesi satış fırsatı olarak değerlendirilebilir. Geri çekilmelerde ise 50 günlük AO'sı (1.418) izlenebilir. Endekste 1.400 desteği altında kapanışlar yapılması halinde ise 16 Mart 2020 tarihinden başlayan yükselen trend desteği (1.360) gündeme gelebilir. Dolar bazında ise endeks günü 1,66 centten kapattı. Gün içinde 1,65-1,66 cent bandında satıcıli hareket edildi. Endeksin negatif yönlü hareketinde Dolar/TL'nin yükselişi etkili oldu. Teknik açıdan 1,65 cent desteği kırılması durumunda satışlar artabilir, 1,60 cent desteği gündeme gelebilir. Yukarı yönlü hareketlerde ise kısa vadeli yönde takip ettiğimiz 22 günlük AO'sı (1,70 cent) önemli direnç olarak izlenebilir.

BIST100 Grafik



UYARI: Burada yer alan yatırım bilgi, yorum ve tavsiyeleri yatırım danışmanlığı kapsamında değildir. Yatırım danışmanlığı hizmeti; aracı kurumlar, portföy yönetim şirketleri, mevduat kabul etmeyen bankalar ile müşteri arasında imzalanacak yatırım danışmanlığı sözleşmesi çerçevesinde sunulmaktadır. Burada yer alan yorum ve tavsiyeler, yorum ve tavsiyede bulunanların kişisel görüşlerine dayanmaktadır. Bu görüşler mali durumunuz ile risk ve getiri tercihlerinize uygun olmayabilir. Bu nedenle, sadece burada yer alan bilgilere dayanılarak yatırım kararı verilmesi beklentilerinize uygun sonuçlar doğurmayabilir.

VIOP30 Yakın Vade Kontratı

	Uzlaşma Fiyatı	Destek-1	Destek-2	Destek-3	Direnç-1	Direnç-2	Direnç-3
VIOP30	1.541	1.530	1.520	1.500	1.550	1.560	1.590

VIOP30 Yakın Vade Kontratı, günü 1.541 uzlaşma fiyatından hafif eksi görüntü ile kapattı. Kontrat gün içinde 1.522-1.549 bandında hareket etti. Güne negatif görüntü ile başlayan Kontratta, gelen satışlar 1.520 desteğinden karşılandı ve gün sonu gelen alımların etkisi ile 1.550 direnci test edildi. Kontratta 1,550 direnci hacim destekli kırılması durumunda teknik görünüm pozitifte dönebilir. Geri çekilmelerde orta vadeli yönde takip ettiğimiz 200 günlük AO'sı (1.525) izlenebilir. Sonraki önemli destek olarak kanal desteği konumunda test edilen 1.500 seviyesi takip edilebilir.

VIOP30 Yakın Vade Kontratı Grafik



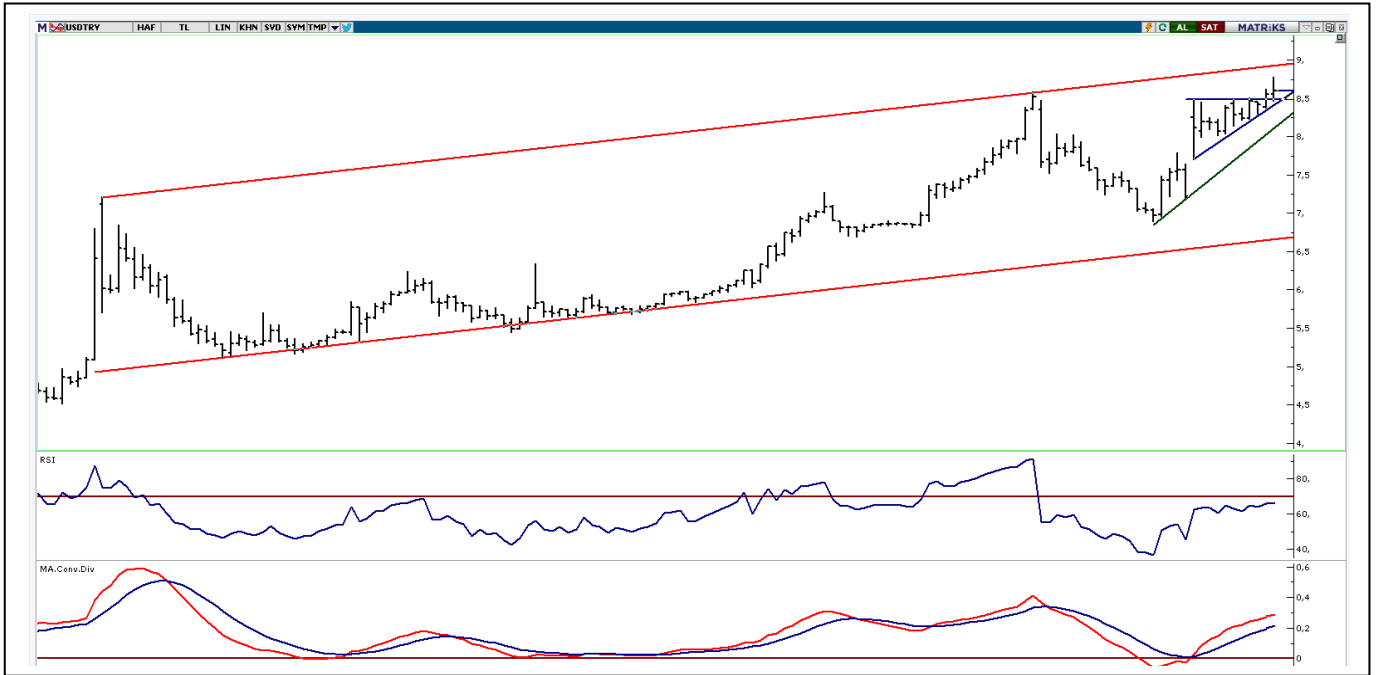
UYARI: Burada yer alan yatırım bilgi, yorum ve tavsiyeleri yatırım danışmanlığı kapsamında değildir. Yatırım danışmanlığı hizmeti; aracı kurumlar, portföy yönetim şirketleri, mevduat kabul etmeyen bankalar ile müşteri arasında imzalanacak yatırım danışmanlığı sözleşmesi çerçevesinde sunulmaktadır. Burada yer alan yorum ve tavsiyeler, yorum ve tavsiyede bulunanların kişisel görüşlerine dayanmaktadır. Bu görüşler mali durumunuz ile risk ve getiri tercihlerinize uygun olmayabilir. Bu nedenle, sadece burada yer alan bilgilere dayanarak yatırım kararı verilmesi beklentilerinize uygun sonuçlar doğurmayabilir.

USDTRY

	Son	Destek-1	Deste-2	Destek-3	Direnç-1	Direnç-2	Direnç-3
Dolar/TL	8,59	8,50	8,40	8,20	8,65	8,80	9,00

Dolar/TL kurunda dünkü işlemlerde 8,5341-8,7738 bandında alıcılı hareket edildi. Gece saatlerinde siğ piyasada yaşanan sert yükseliş hareketi ile yeni tarihi zirve (8,7738) seviyesi test edildi. Gün içinde bu sert yükseliş hareketinin etkili olamadığını izledik. Kurda kısa vaat edede yukarı yönlü hareketlerin devam etmesi için 8,60 seviyesi üzerinde kapanışlar yapması önem arz etmektedir. Bu direncin üzerine yerleşme olması ile mevcut güçlenme devam edebilir ve 8,80-9,00 dirençleri hedefe girebilir. Geri çekilmelerde ise 8,50 önemli destek olarak takip edilebilir. Aşağı yönlü hareketlerin başlaması için teknik açıdan 8,50-8,40 desteklerinin kırılması gerekmektedir. Cuma günü açıklanacak olan ABD tarım dışı istihdam verisi öncesinde küresel risk iştahı nötr seyretmektedir. Yurtiçi piyasalarda bugün saat 10:00'da TÜİK'in açıklayacağı enflasyon rakamları beklenmektedir. Tüketici fiyatları Nisan'da aylık %1,68, yıllık %17,14 artarken, üretici fiyatlarındaki sert yükselişin devam ettiği görülmüştü. Mayıs ayında TÜFE enflasyonunda piyasa beklentisi aylık %1,50, yıllık %17,14 şeklindedir. Enflasyon verilerinin beklentiler dışında gelmesi halinde, TL varlıklarda dalgalanma görülebilir. Bugün yurtdışında ise dünya genelinde hizmet ve bileşik PMI verileri takip edilecek.

Dolar/TL Grafik



UYARI: Burada yer alan yatırım bilgi, yorum ve tavsiyeleri yatırım danışmanlığı kapsamında değildir. Yatırım danışmanlığı hizmeti; aracı kurumlar, portföy yönetim şirketleri, mevduat kabul etmeyen bankalar ile müşteri arasında imzalanacak yatırım danışmanlığı sözleşmesi çerçevesinde sunulmaktadır. Burada yer alan yorum ve tavsiyeler, yorum ve tavsiyede bulunanların kişisel görüşlerine dayanmaktadır. Bu görüşler mali durumunuz ile risk ve getiri tercihlerinize uygun olmayabilir. Bu nedenle, sadece burada yer alan bilgilere dayanılarak yatırım kararı verilmesi beklentilerinize uygun sonuçlar doğurmayabilir.

GÜNLÜK PARA GİRİŞİ OLAN HİSSELER - İlk 5 Kurum (TL)

Sıra	Hisse	Kapanış	Alıcılar Hacim	Satıcılar Hacim	Para Girişi
1	THYAO	13,65	151.247.000	-116.189.600	35.057.400
2	SAHOL	9,12	54.959.540	-32.430.680	22.528.860
3	ZRGYO	1,62	55.883.240	-33.448.420	22.434.820
4	TCELL	16,10	58.242.710	-42.016.700	16.226.010
5	FROTO	174,50	37.995.200	-23.632.750	14.362.450
6	TOASO	29,74	27.204.930	-15.325.790	11.879.140
7	ENJSA	10,95	26.631.520	-15.962.140	10.669.380
8	KOZAL	120,30	54.707.310	-45.047.110	9.660.200
9	SASA	34,78	47.970.040	-39.619.860	8.350.180
10	GARAN	8,06	133.977.500	-125.709.000	8.268.500
11	HALKB	4,63	18.416.380	-11.173.750	7.242.630
12	PGSUS	82,40	22.185.180	-15.434.890	6.750.290
13	TSKB	1,37	16.743.890	-11.809.640	4.934.250
14	ASELS	15,07	17.738.900	-13.561.610	4.177.290
15	EKGYO	1,93	23.061.300	-19.109.000	3.952.300
16	TAVHL	23,94	17.209.160	-13.326.610	3.882.550
17	TUPRS	101,50	63.706.180	-59.968.740	3.737.440
18	OTKAR	306,50	16.942.060	-13.458.380	3.483.680
19	QUAGR	24,26	5.977.237	-2.984.168	2.993.069
20	SNGYO	4,15	7.151.559	-4.257.323	2.894.236
21	CUSAN	8,34	9.625.942	-7.052.819	2.573.123
22	GSDHO	1,95	9.341.321	-6.859.556	2.481.765
23	TRCAS	4,34	6.067.272	-3.616.255	2.451.017
24	ERBOS	86,00	8.896.096	-6.589.321	2.306.775
25	TMSN	18,49	5.735.770	-3.793.639	1.942.131
26	AEFES	23,08	7.540.850	-5.661.846	1.879.004
27	AKBNK	5,27	54.469.860	-52.607.810	1.862.050
28	ODAS	2,17	19.383.840	-17.564.590	1.819.250
29	NTGAZ	9,44	6.135.484	-4.320.624	1.814.860
30	CANTE	8,48	6.673.757	-5.025.244	1.648.513
31	DOHOL	2,94	13.361.210	-11.817.390	1.543.820
32	ENKAI	8,57	10.057.810	-8.633.648	1.424.162
33	YGYO	1,17	5.685.099	-4.421.492	1.263.607
34	IHLAS	0,60	4.590.251	-3.431.438	1.158.813
35	GOZDE	5,97	3.410.599	-2.344.758	1.065.841
36	AYDEM	7,43	4.488.550	-3.423.896	1.064.654
37	ANELE	3,39	2.572.491	-1.510.563	1.061.928
38	IHLGM	1,07	11.146.750	-10.101.290	1.045.460
39	NETAS	21,92	2.697.112	-1.651.658	1.045.454
40	BJKAS	5,56	4.283.151	-3.243.474	1.039.677

UYARI: Burada yer alan yatırım bilgi, yorum ve tavsiyeleri yatırım danışmanlığı kapsamında değildir. Yatırım danışmanlığı hizmeti; aracı kurumlar, portföy yönetim şirketleri, mevduat kabul etmeyen bankalar ile müşteri arasında imzalanacak yatırım danışmanlığı sözleşmesi çerçevesinde sunulmaktadır. Burada yer alan yorum ve tavsiyeler, yorum ve tavsiyede bulunanların kişisel görüşlerine dayanmaktadır. Bu görüşler mali durumunuz ile risk ve getiri tercihlerinize uygun olmayabilir. Bu nedenle, sadece burada yer alan bilgilere dayanarak yatırım kararı verilmesi beklentilerinize uygun sonuçlar doğurmayabilir.

GÜNLÜK PARA ÇIKIŞI OLAN HİSSELER - İlk 5 Kurum (TL)

Sıra	Hisse	Kapanış	Alıcılar Hacim	Satıcılar Hacim	Para Çıkışı
1	KRDMD	7,81	109.873.600	-148.830.000	-38.956.400
2	EREGL	19,23	45.114.240	-63.008.270	-17.894.030
3	BIMAS	62,95	41.585.150	-55.932.430	-14.347.280
4	KCHOL	18,70	25.364.700	-39.027.510	-13.662.810
5	ARCLK	31,58	20.522.330	-31.357.870	-10.835.540
6	ISCTR	5,14	24.852.780	-35.527.310	-10.674.530
7	SISE	7,81	36.314.740	-45.582.540	-9.267.800
8	YKBNK	2,21	63.408.200	-72.020.030	-8.611.830
9	PETKM	6,38	62.005.180	-66.754.820	-4.749.640
10	GUBRF	60,75	9.838.902	-13.756.310	-3.917.408
11	KARSN	4,67	17.832.040	-21.549.460	-3.717.420
12	VESTL	31,22	16.582.890	-20.099.160	-3.516.270
13	MGROS	34,50	13.213.750	-16.406.280	-3.192.530
14	SOKM	10,94	15.522.240	-18.464.180	-2.941.940
15	SELEC	8,87	2.628.808	-5.496.102	-2.867.294
16	BERA	23,38	5.294.034	-7.530.097	-2.236.063
17	MRGYO	1,26	4.450.556	-6.669.912	-2.219.356
18	ALARK	9,85	8.586.071	-10.728.610	-2.142.539
19	ALKIM	15,98	3.030.301	-5.165.979	-2.135.678
20	MAVI	49,90	5.401.190	-7.480.842	-2.079.652
21	KOZAA	15,92	30.780.620	-32.820.270	-2.039.650
22	TTKOM	6,96	15.882.490	-17.814.990	-1.932.500
23	AKSA	16,09	3.503.429	-5.289.290	-1.785.861
24	VAKKO	13,00	3.161.065	-4.904.688	-1.743.623
25	ISFIN	3,10	6.555.650	-8.265.911	-1.710.261
26	AKGRT	7,80	2.426.419	-4.069.112	-1.642.693
27	TKFEN	15,18	8.611.985	-10.084.030	-1.472.045
28	TRILC	38,34	6.057.338	-7.520.258	-1.462.920
29	ADESE	1,34	4.050.200	-5.372.499	-1.322.299
30	TKNSA	7,13	2.820.375	-4.062.304	-1.241.929
31	FENER	32,88	9.982.898	-11.220.950	-1.238.052
32	ESEN	32,00	9.197.622	-10.429.950	-1.232.328
33	KORDS	22,68	4.367.471	-5.566.656	-1.199.185
34	HURGZ	1,56	3.087.451	-4.274.382	-1.186.931
35	YAYLA	3,90	4.906.665	-6.075.555	-1.168.890
36	KLKIM	12,70	1.702.997	-2.862.200	-1.159.203
37	MPARK	22,60	5.558.121	-6.707.494	-1.149.373
38	SKBNK	1,11	8.965.424	-10.091.530	-1.126.106
39	YATAS	15,36	5.745.399	-6.869.518	-1.124.119
40	CEMAS	1,26	4.234.086	-5.357.440	-1.123.354

UYARI: Burada yer alan yatırım bilgi, yorum ve tavsiyeleri yatırım danışmanlığı kapsamında değildir. Yatırım danışmanlığı hizmeti; aracı kurumlar, portföy yönetim şirketleri, mevduat kabul etmeyen bankalar ile müşteri arasında imzalanacak yatırım danışmanlığı sözleşmesi çerçevesinde sunulmaktadır. Burada yer alan yorum ve tavsiyeler, yorum ve tavsiyede bulunanların kişisel görüşlerine dayanmaktadır. Bu görüşler mali durumunuz ile risk ve getiri tercihlerinize uygun olmayabilir. Bu nedenle, sadece burada yer alan bilgilere dayanarak yatırım kararı verilmesi beklentilerinize uygun sonuçlar doğurmayabilir.

PİRAMİT MENKUL KIYMETLER A.Ş.

Gümüşsuyu Mah. İnönü Cad. Işık Apt. No:53 Kat:5 Daire 9-10 Taksim/İstanbul
Tel: 0212 293 95 00 Faks: 0212 293 95 60

Şişli Şubesi

Halaskargazi Cad. No:111 D:4 Kat:1 Şişli/İstanbul
Tel: 0212 395 32 33 Faks: 0212 230 81 15

Balıkesir İrtibat Bürosu

Altıeylül Mah. Keçeci sok. Özcaner İşmerkezi No:17 K:1 Altıeylül/ Balıkesir
Tel: 0266 245 91 21 Faks: 0266 245 23 34

Sevgül DÜZGÜN
Araştırma Müdürü
212 3953213

sevgul.duzgun@piramitmenkul.com.tr