

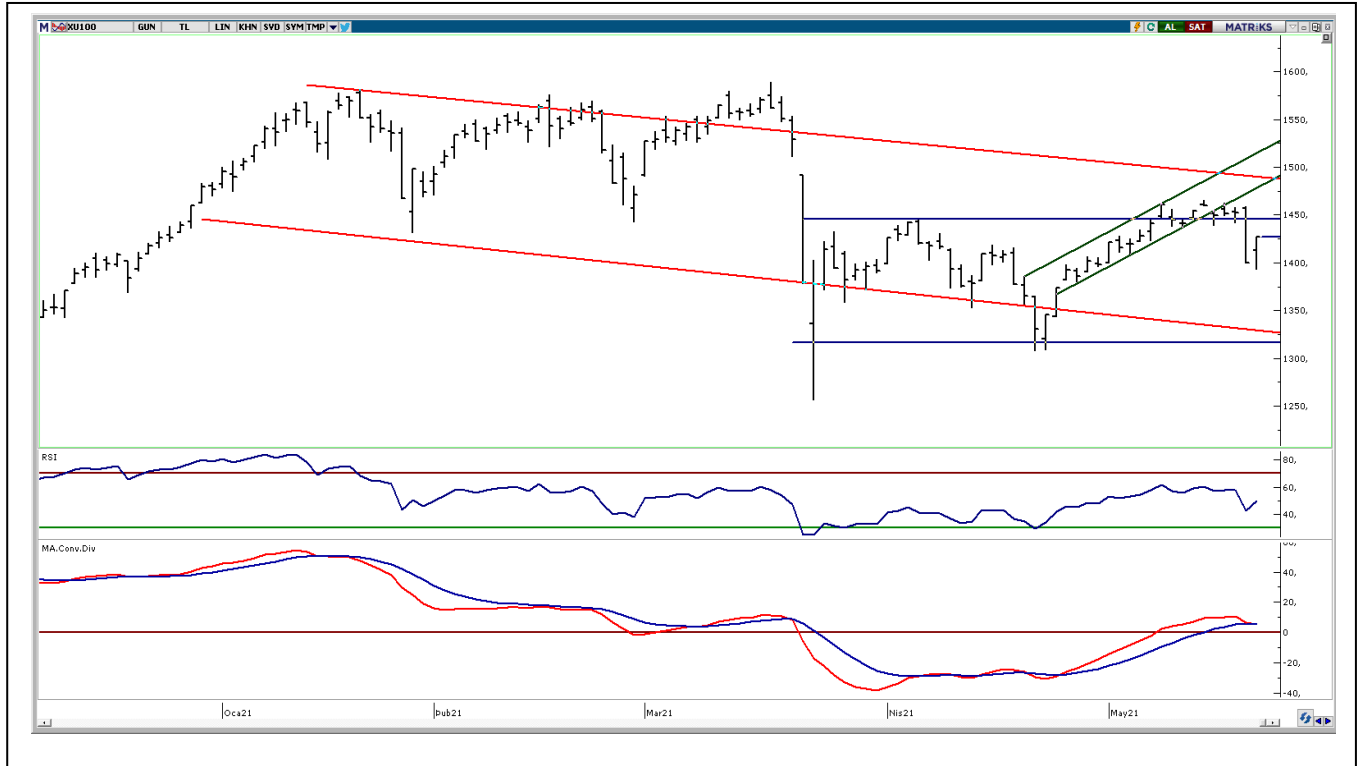
27.05.2021

BIST-100

	Kapanış	Destek-1	Destek-2	Destek-3	Direnç-1	Direnç-2	Direnç-3
BIST100	1.427	1.420	1.400	1.390	1.440	1.450	1.465

BIST100 endeksi dünkü işlemleri %1,92 oranında yükseliş ile 1.427 puandan kapattı. Endeks güne alıcılı görüntü ile başladıktan sonra gün içinde 1.392-1.427 bandında hareket etti. Endekste gün sonu gelen alımların etkisi ile gün içi en yüksek seviyesinde (1.427) kapanış yapıldı. Günü 200 günlük AO'sı (1.420) üzerinde kapatan Endeksin, teknik bakımdan daha önce kanal desteği konumunda test edilen 1.440 seviyesi yukarı yönlü hareketlerde direnç konumunda takip edilebilir. Geri çekilmelerde ise 1.400-1.390 kısa vadeli destekler olarak takip edilebilir. Endeks dolar bazında ise günü 1,68 centten kapattı. Gün içi 1,64-1,68 cent bandında alıcılı hareket eden Endeksin, 1,70 cent üzerine tekrar yerleşmesi durumunda mevcut güçlenme devam edebilir ve 50 günlük AO'sı (1,72 cent) hedeflenebilir. Aşağı yönlü hareketlerde ise 1,65 cent önemli destek seviyesi olarak izlenebilir.

BIST100 Grafik



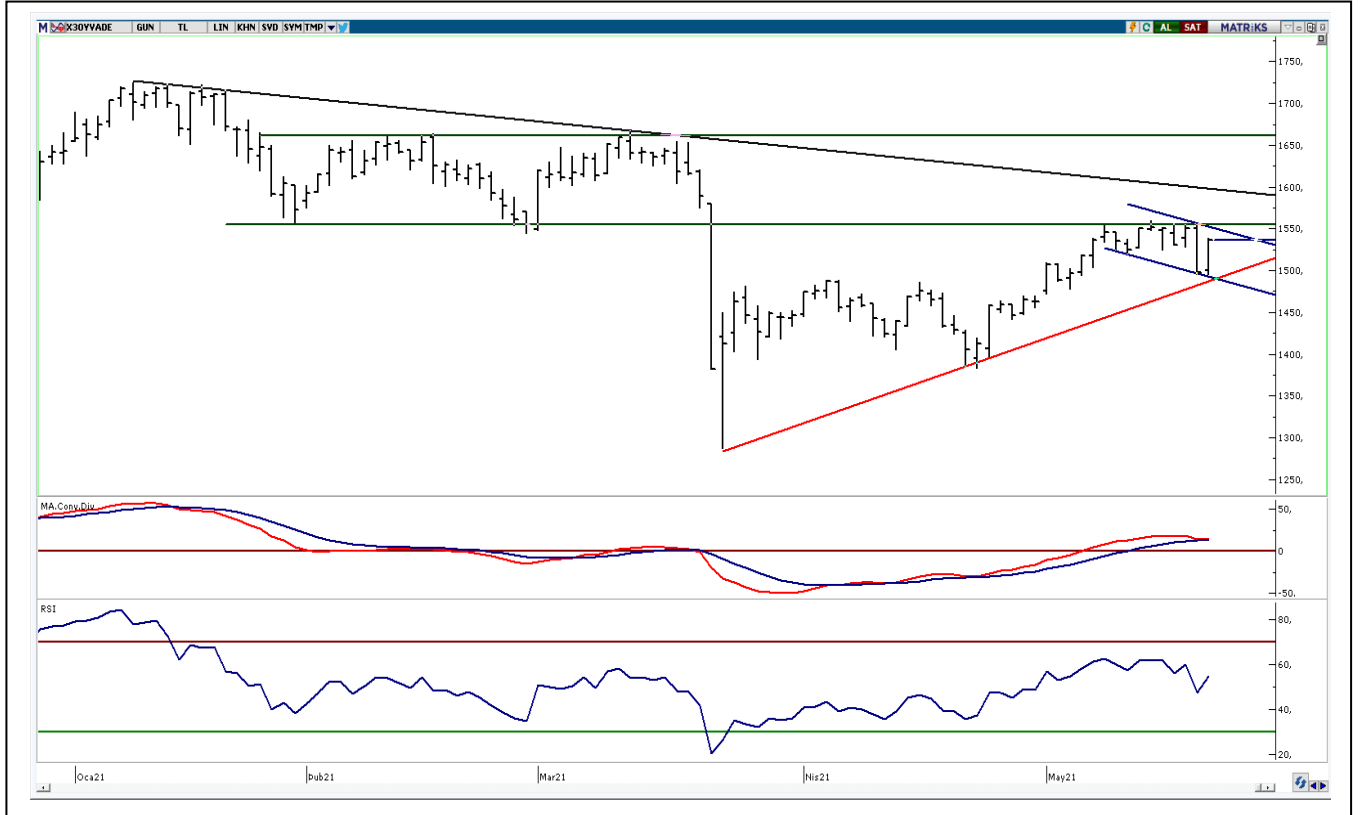
UYARI: Burada yer alan yatırım bilgi, yorum ve tavsiyeleri yatırım danışmanlığı kapsamında değildir. Yatırım danışmanlığı hizmeti; aracı kurumlar, portföy yönetim şirketleri, mevduat kabul etmeyen bankalar ile müşteri arasında imzalanacak yatırım danışmanlığı sözleşmesi çerçevesinde sunulmaktadır. Burada yer alan yorum ve tavsiyeler, yorum ve tavsiyede bulunanların kişisel görüşlerine dayanmaktadır. Bu görüşler mali durumunuz ile risk ve getiri tercihlerinize uygun olmayabilir. Bu nedenle, sadece burada yer alan bilgilere dayanarak yatırım kararı verilmesi beklentilerinize uygun sonuçlar doğurmayabilir.

VIOP30 Yakın Vade Kontratı

	Uzlaşma Fiyatı	Destek-1	Destek-2	Destek-3	Direnç-1	Direnç-2	Direnç-3
VIOP30	1.533	1.530	1.510	1.490	1.540	1.555	1.580

VIOP30 Yakın Vade Kontratı, günü 1.533 uzlaşma fiyatından alıcılı görüntü ile kapattı. Kontrat gün içinde 1.496-1.538 bandında hareket etti. Kontratta gün sonu gelen alımların etkisi ile 5 günlük AO'sı (1.528) üzerinde kapanış yapıldı. Kontratta mevcut güçlenmenin devam etmesi için 1.555 direnci üzerinde kapanışlar yapılması önem arz etmektedir. Geri çekilmelerde ise 50 günlük AO'sı (1.490) önemli destek seviyesi olarak takip edilebilir.

VIOP30 Yakın Vade Kontratı Grafik



UYARI: Burada yer alan yatırım bilgi, yorum ve tavsiyeleri yatırım danışmanlığı kapsamında değildir. Yatırım danışmanlığı hizmeti; aracı kurumlar, portföy yönetim şirketleri, mevduat kabul etmeyen bankalar ile müşteri arasında imzalanacak yatırım danışmanlığı sözleşmesi çerçevesinde sunulmaktadır. Burada yer alan yorum ve tavsiyeler, yorum ve tavsiyede bulunanların kişisel görüşlerine dayanmaktadır. Bu görüşler mali durumunuz ile risk ve getiri tercihlerinize uygun olmayabilir. Bu nedenle, sadece burada yer alan bilgilere dayanarak yatırım kararı verilmesi beklentilerinize uygun sonuçlar doğurmayabilir.

USDTRY

	Son	Destek-1	Destek-2	Destek-3	Direnç-1	Direnç-2	Direnç-3
Dolar/TL	8,45	8,40	8,35	8,20	8,50	8,60	8,80

Dolar/TL kurunda dünkü işlemlerde 8,4118-8,4684 bandında hareket edildi. Dolar/TL'de son üç haftadır 8,30-8,50 bandında hareket etmektedir. Teknik açıdan 8,50 yukarı yönlü hareketlerde önemli direnç olarak takip edilebilir. Bu direncin kırılması ile daha önce tarihi zirve konumunda test edilen 8,5832 seviyesi tekrar test edilebilir. Sonraki önemli direnç olarak 8,80 seviyesi izlenebilir. Geri çekilmelerde ise 22 günlük AO'sı (8,37) ve 8,30 önemli destek seviyeleri olarak takip edilebilir. Hafta başından itibaren Fed yetkililerinin enflasyondaki artışın kalıcı olmadığı söylemi ile destek bulan risk iştahı dün bir miktar zayıfladı. ABD on yıllık tahvil faizi %1,58'e, dolar endeksi (DXY) 90,00 üzerine yükseldi. Küresel piyasalarda geçen hafta açıklanan ABD enflasyonunun ardından Fed yetkililerinden gelen güvercin açıklamaların ardından gerileyen ABD on yıllık tahvil faizinde dün yukarı eğilim izledik. Cuma günü ABD'de açıklanacak olan PCE deflatörü fiyatlamaları etkileyebilir. PCE deflatörü Fed'in tercih ettiği enflasyon göstergesi olmasından dolayı piyasa için para politikasının yönüne ilişkin ipuçları vermesi açısından önemle takip edilecek. Yurtiçi tarafta ise Cuma günü S&P'nin Türkiye için açıklayacağı kredi notu değerlendirme raporu bekleniyor. Bugün, Almanya'dan tüketici güveni, ABD'den ise haftalık işsizlik, öncü büyüme ve dayanıklı mal sipariş verileri takip edilecek.

Dolar/TL Grafik



UYARI: Burada yer alan yatırım bilgi, yorum ve tavsiyeleri yatırım danışmanlığı kapsamında değildir. Yatırım danışmanlığı hizmeti; aracı kurumlar, portföy yönetim şirketleri, mevduat kabul etmeyen bankalar ile müşteri arasında imzalanacak yatırım danışmanlığı sözleşmesi çerçevesinde sunulmaktadır. Burada yer alan yorum ve tavsiyeler, yorum ve tavsiyede bulunanların kişisel görüşlerine dayanmaktadır. Bu görüşler mali durumunuz ile risk ve getiri tercihlerinize uygun olmayabilir. Bu nedenle, sadece burada yer alan bilgilere dayanarak yatırım kararı verilmesi beklentilerinize uygun sonuçlar doğurmayabilir.

GÜNLÜK PARA GİRİŞİ OLAN HİSSELER - İlk 5 Kurum (TL)

Sıra	Hisse	Kapanış	Alıcılar Hacim	Satıcılar Hacim	Para Girişi
1	PETKM	6,34	89.989.020	-54.126.220	35.862.790
2	GARAN	8,13	257.673.000	-227.130.700	30.542.270
3	EREGL	19,08	82.553.710	-61.625.400	20.928.310
4	SISE	7,95	73.081.700	-57.494.540	15.587.150
5	ISCTR	5,16	31.511.440	-17.530.680	13.980.760
6	TCELL	15,87	64.585.620	-52.979.320	11.606.300
7	AKBNK	5,23	40.122.570	-30.124.110	9.998.460
8	SASA	32,90	20.231.950	-11.964.650	8.267.300
9	ASELS	15,04	25.671.640	-18.103.600	7.568.044
10	KRDMD	7,98	63.338.810	-56.108.410	7.230.404
11	KOZAL	125,50	40.764.840	-34.395.400	6.369.436
12	HALKB	4,48	15.957.910	-10.508.040	5.449.863
13	DOHOL	2,99	70.779.480	-65.481.910	5.297.568
14	TTKOM	6,82	15.745.760	-11.009.550	4.736.217
15	TAVHL	23,20	17.461.050	-13.580.560	3.880.493
16	TSPOR	2,68	13.135.070	-9.877.204	3.257.866
17	ZRGYO	1,60	8.149.108	-4.973.044	3.176.064
18	ERBOS	84,00	8.950.238	-5.801.761	3.148.477
19	ALBRK	1,61	11.616.140	-8.511.387	3.104.751
20	ODAS	2,40	9.007.982	-5.978.629	3.029.353
21	AKSEN	12,99	14.067.120	-11.447.490	2.619.631
22	TSKB	1,36	26.010.320	-23.495.570	2.514.752
23	NTHOL	5,42	14.029.870	-11.686.070	2.343.805
24	VAKBN	3,56	20.891.170	-18.593.610	2.297.562
25	TKFEN	15,46	9.454.158	-7.238.029	2.216.130
26	YESIL	81,15	5.816.276	-3.928.908	1.887.368
27	ISMEN	17,15	8.210.275	-6.413.379	1.796.897
28	TUCLK	9,75	6.308.663	-4.527.005	1.781.658
29	ENJSA	10,70	9.448.407	-7.676.815	1.771.592
30	MGROS	35,58	9.383.851	-7.704.643	1.679.208
31	QUAGR	23,72	5.625.902	-4.042.952	1.582.951
32	MAVI	50,05	5.043.221	-3.501.780	1.541.440
33	KORDS	23,08	5.769.221	-4.231.784	1.537.438
34	SEYKM	25,24	4.445.380	-2.933.200	1.512.180
35	GEDZA	50,85	6.366.518	-4.923.505	1.443.013
36	CANTE	8,32	9.201.674	-7.799.448	1.402.227
37	CEMAS	1,23	8.963.924	-7.579.542	1.384.383
38	PRKAB	12,46	4.662.419	-3.289.483	1.372.937
39	ISFIN	3,12	4.266.870	-2.916.331	1.350.539
40	ADESE	1,64	3.913.885	-2.596.417	1.317.468

UYARI: Burada yer alan yatırım bilgi, yorum ve tavsiyeleri yatırım danışmanlığı kapsamında değildir. Yatırım danışmanlığı hizmeti; aracı kurumlar, portföy yönetim şirketleri, mevduat kabul etmeyen bankalar ile müşteri arasında imzalanacak yatırım danışmanlığı sözleşmesi çerçevesinde sunulmaktadır. Burada yer alan yorum ve tavsiyeler, yorum ve tavsiyede bulunanların kişisel görüşlerine dayanmaktadır. Bu görüşler mali durumunuz ile risk ve getiri tercihlerinize uygun olmayabilir. Bu nedenle, sadece burada yer alan bilgilere dayanılarak yatırım kararı verilmesi beklentilerinize uygun sonuçlar doğurmayabilir.

GÜNLÜK PARA ÇIKIŞI OLAN HİSSELER - İlk 5 Kurum (TL)

Sıra	Hisse	Kapanış	Alıcılar Hacim	Satıcılar Hacim	Para Çıkışı
1	THYAO	13,05	75.877.050	-120.880.900	-45.003.850
2	TUPRS	99,20	72.724.610	-98.152.120	-25.427.510
3	BIMAS	61,75	60.208.000	-70.735.030	-10.527.030
4	TRILC	48,10	44.019.200	-54.482.880	-10.463.680
5	VESTL	32,52	13.861.190	-22.138.060	-8.276.870
6	ARCLK	32,14	29.328.660	-36.650.410	-7.321.750
7	KCHOL	18,67	47.294.220	-54.391.670	-7.097.450
8	KOZAA	16,59	37.816.420	-43.126.260	-5.309.840
9	PGSUS	79,25	10.642.220	-15.275.260	-4.633.040
10	SAHOL	8,47	49.539.600	-54.131.620	-4.592.020
11	USAK	2,59	6.182.789	-10.768.100	-4.585.311
12	YKBNK	2,17	46.951.200	-51.425.380	-4.474.180
13	TOASO	27,98	11.291.900	-14.996.510	-3.704.610
14	DERHL	6,58	5.657.963	-9.074.140	-3.416.177
15	TURSG	5,33	7.870.639	-11.000.180	-3.129.541
16	FROTO	168,70	22.022.340	-24.992.590	-2.970.250
17	AEFES	24,90	5.533.532	-7.712.840	-2.179.308
18	LOGO	148,90	2.843.353	-4.918.380	-2.075.027
19	GUBRF	62,55	9.053.410	-11.114.620	-2.061.210
20	ESCOM	5,90	7.289.554	-9.021.254	-1.731.700
21	AKFGY	4,08	5.594.083	-7.325.296	-1.731.213
22	AKYHO	1,82	1.755.108	-3.311.857	-1.556.749
23	VESBE	50,40	7.178.830	-8.714.672	-1.535.842
24	MERKO	5,92	3.157.437	-4.681.494	-1.524.057
25	OZKGY	4,15	1.731.803	-3.174.501	-1.442.698
26	LKMNH	16,25	5.024.335	-6.284.700	-1.260.365
27	GWIND	4,09	4.800.757	-6.027.384	-1.226.627
28	YATAS	16,89	4.750.942	-5.951.067	-1.200.125
29	FLAP	2,71	2.046.603	-3.190.167	-1.143.564
30	ISKPL	31,48	2.479.424	-3.611.872	-1.132.448
31	METUR	29,74	7.527.171	-8.655.822	-1.128.651
32	KUTPO	49,50	3.000.888	-4.126.023	-1.125.135
33	SAYAS	28,94	8.840.343	-9.952.068	-1.111.725
34	DMSAS	6,86	1.497.763	-2.549.809	-1.052.046
35	KRONT	50,45	1.674.329	-2.722.724	-1.048.395
36	KONYA	860,00	2.556.774	-3.581.505	-1.024.731
37	CCOLA	79,85	5.640.934	-6.662.931	-1.021.997
38	ALGYO	22,36	1.943.163	-2.873.886	-930.723
39	ISDMR	12,82	2.971.016	-3.882.843	-911.827
40	HDFGS	3,03	3.336.931	-4.226.899	-889.968

UYARI: Burada yer alan yatırım bilgi, yorum ve tavsiyeleri yatırım danışmanlığı kapsamında değildir. Yatırım danışmanlığı hizmeti; aracı kurumlar, portföy yönetim şirketleri, mevduat kabul etmeyen bankalar ile müşteri arasında imzalanacak yatırım danışmanlığı sözleşmesi çerçevesinde sunulmaktadır. Burada yer alan yorum ve tavsiyeler, yorum ve tavsiyede bulunanların kişisel görüşlerine dayanmaktadır. Bu görüşler mali durumunuz ile risk ve getiri tercihlerinize uygun olmayabilir. Bu nedenle, sadece burada yer alan bilgilere dayanarak yatırım kararı verilmesi beklentilerinize uygun sonuçlar doğurmayabilir.

PİRAMİT MENKUL KIYMETLER A.Ş.

Gümüşsuyu Mah. İnönü Cad. Işık Apt. No:53 Kat:5 Daire 9-10 Taksim/İstanbul
Tel: 0212 293 95 00 Faks: 0212 293 95 60

Şişli Şubesi

Halaskargazi Cad. No:111 D:4 Kat:1 Şişli/İstanbul
Tel: 0212 395 32 33 Faks: 0212 230 81 15

Balıkesir İrtibat Bürosu

Altıeylül Mah. Keçeci sok. Özcaner İşmerkezi No:17 K:1 Altıeylül/ Balıkesir
Tel: 0266 245 91 21 Faks: 0266 245 23 34

Sevgül DÜZGÜN
Araştırma Müdürü
212 3953213

sevgul.duzgun@piramitmenkul.com.tr