

## HAFTALIK BÜLTEN

### Yeni Haftanın Gündemi ve Beklentiler

- **24 Mayıs Pazartesi** Türkiye; Yabancı Ziyaretçi Sayısı Çin; CB Öncü Göstergeler Endeksi ABD; Chicago Fed Ulusal Aktivite Endeksi
- **25 Mayıs Salı** Türkiye; Reel Kesim Güven Endeksi, Kapasite Kullanım Oranı Almanya; Büyüme, IFO İş Ortamı Endeksi ABD; Yeni Konut Satışları
- **26 Mayıs Çarşamba** ABD; Chicago Fed Finansal Koşullar Endeksi
- **27 Mayıs Perşembe** ABD; Haftalık İşsizlik Başvuruları, Öncü Büyüme, Dayanıklı Mal Siparişleri
- **28 Mayıs Cuma** Türkiye; Dış Ticaret Dengesi, Ekonomik Güven Endeksi, S&P Kredi Notu/Görünümü Euro Bölgesi; Ekonomik Görünüm Endeksi, Tüketici Güven Endeksi ABD; Öncü Mal Ticaret Dengesi, Michigan Tüketici Güven Endeksi Japonya; İşsizlik Oranı

- Küresel piyasalarda iki haftadan bu yana devam eden dalgalı seyir, hisse senetlerinde volatilitenin sürebileceğini işaret etmektedir. S&P 500 ve Dow Jones endeksleri haftayı sınırlı kayıplarla geçerken, Nasdaq Bileşik Endeksi teknoloji şirketlerinin kazançlarına bağlı olarak haftayı primli tamamladı. Risk iştahının düşüşünde Çin'in kripto paralara yönelik yeni regülasyonlar açıklaması, diğer yandan ABD'nin vergi uyumluluğu planında kripto paralara ilişkin daha sıkı bir denetim ve vergilendirmeyi içeren yeni düzenleme teklifi etkili oldu. Mayıs ayının tamamlanmasına yaklaşık bir hafta kala Nasdaq Bileşik Endeksi'nin aylık bazda %3,5 ve S&P 500 Endeksi'nin %0,6 düşmesine karşın Dow Jones Endeksi'nin %1 artıda seyretmesi, büyüme hisselerinden değer yatırımcılığına doğru son dönemde görülen rotasyonun sürdüğünü işaret etmektedir. Gelecek hafta küresel piyasalara yön verecek verilerin başında ABD'de Cuma günü açıklanacak PCE enflasyon verileri gelmekte. PCE deflatörü Fed'in tercih ettiği enflasyon göstergesi olmasından dolayı piyasa için para politikasının yönüne ilişkin ipuçları vermesi açısından piyasa için önemli olacaktır. Mart'ta yıllık %1,8 artan gıda ve enerji fiyatları hariç çekirdek PCE fiyat endeksinin Nisan'da sert bir sıçrama yapması Fed'in varlık alımlarını azaltmasına ilişkin beklentileri öne çekerek piyasada yeniden fiyatlamaya neden olabilir. ABD'de hafta boyunca takip edilecek diğer veriler tüketici güven endeksi, konut piyasasına ilişkin veriler ve dayanıklı mal siparişleri olacak. Ayrıca ABD Başkanı Joe Biden yönetiminin 2022 mali yılı bütçesini açıklayacak. Fed Başkan Yardımcısı Quarles, Fed Governörü Brainard, Atlanta Fed Başkanı Bostic ve Kansas City Fed Başkanı Esther George'un konuşmaları izlenecek.

- Yurt içi piyasaların seyrinde küresel risk iştahı belirleyici olmaya devam edebilir. Bu bağlamda Borsa İstanbul'da son dönemde görülen kısa vadeli yükseliş trendinin devam edip etmeyeceği izlenecek. Hisse endekslerinde yukarı yönlü hareketin ivme kaybetmiş olmasına karşın güçlü görüntüsünü koruduğu görülmektedir. Dolar/TL kurunda son iki aylık işlemlerde trend yönünde önemli hale gelen 8,50 direncinin geçilmesi halinde BIST100 endeksi baskı altında kalabilir. Kurdaki 8,30-8,50 bandındaki sıkışmanın aşağı yönde olması halinde ise endeks tarafına olumlu yansiyabilir. Hafta boyunca takip edilecek veriler arasında Nisan ayı Dış Ticaret Endeksi, Reel Kesim Güven Endeksi (RKGE) ve Ekonomik Güven Endeksi öne çıkmaktadır.

## **Gectiğimiz Hafta Ne Oldu?**

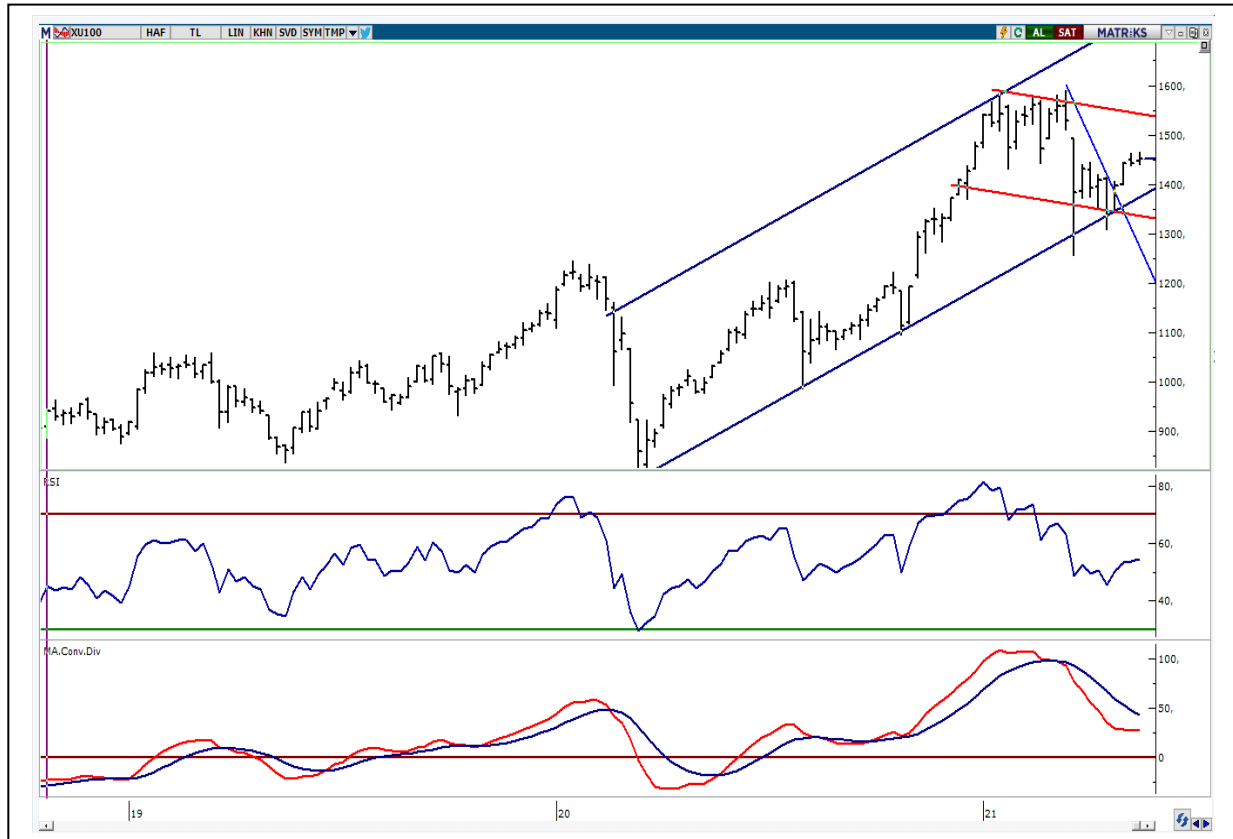
- Küresel piyasalarda haftanın ilk işlem gününde sınırlı satıcılı bir seyir hakimdi, ABD 10 yıllık tahvil getirileri 1,64; DXY ise 90,27 seviyelerinde işlem görerek yatay kaldı. Veri akışlarına baktığımızda, New York Fed İmalat Endeksi Mayıs'ta Nisan ayına kıyasla gerilese de büyümeyi sürdürdü. Beklentilerin 23,9'da bulunduğu endeks 24,3'e geriledi. Salı günü risk algısında görülen toparlanma ile küresel piyasalar sınırlı alıcılı bir seyir izledi. Euro Bölgesi 1. çeyrek büyüme verisi %0,6 daralma ile bölge ekonomisinin teknik resesyona girdiğine işaret etti. Ekonomi, yıllık bazda ise %1,8 daraldı. İngiltere'de, Şubat ayında %4,9 seviyesinde olan İşsizlik Oranı Mart'ta %4,8 seviyesine geriledi. Ülkede konut fiyatları ise 14 yılın en hızlı yükselişini kaydederken uzaktan çalışmanın başlamasıyla müstakil ev fiyatları da arttı. Günün önemli verisi olarak takip edilen ABD Konut Başlangıçları Nisan'da tahminlerin üzerinde geriledi. ABD Ticaret Bakanlığı'nın verilerine göre Konut Başlangıçları Nisan ayında %9,5 düşerek 1,57mn oldu. Beklenti %2 düşüştü. İnşaat İzinleri ise %0,3 artışla 1,76mn'a yükseldi. Fed'in 27-28 Nisan tarihlerinde gerçekleştirdiği toplantının tutanaklarında tahvil alımlarına ilişkin ifadeler dikkat çekti. Haftanın geri kalanında toparlanan risk algısı ile birlikte alıcılı seyreden küresel piyasaların odaklandığı gelişmeler, Almanya'da Nisan ÜFE verisinin %5,2 artış ile yaklaşık 10 yılın en yüksek seviyesine ulaşması, ABD 10 yıllık tahvil faizlerinin %2'yi aşan düşüşü, ABD haftalık işsizlik maaşı başvurularının 444 binle pandemi döneminin en düşük seviyesine inmesiydi. Petrol fiyatları ise haftanın ikinci yarısında, yatırımcıların İran'dan gelecek arzı odaklanmasıyla son üç haftanın en düşüğüne yakın bir seviyede yatay seyretti. Haftanın son işlem gününde ise piyasaların odağında PMI verileri vardı. Euro Bölgesi'nde hizmetlerdeki toparlanma ekonomik toparlanmayı giderek desteklerken, kıtanın 2 büyük ekonomisi Almanya ve Fransa'da Mayıs ayına ilişkin öncü Hizmet PMI verisi 10 ayın en hızlı büyümesini kaydetti. Euro Bölgesi'nin Haziran ayı Öncü Tüketici Güven Endeksi ise -5,1 ile beklentilerden iyi geldi. İngiltere'de mağazaların yeniden açılmasının ardından Nisan ayındaki satış hacimleri beklentilerin 2 katından fazla artarak %9,2 olarak gerçekleşti. ABD tarafında ise, ABD Hazinesi'nin düzenlediği enflasyon korumalı 10 yıllık tahvil ihalesine beklentinin altında talep gelmesi Fed'in enflasyon yükselişinin geçici olacağı görüşünü pekiştirerek küresel piyasalardaki risk algısını olumlu destekledi. 10 yıllık tahvil getirileri haftanın son gününü 1,63 civarında yatay geçirdi. Ülkede 2. el konut satışları nisanda bir önceki aya göre %2,7 düşerek 5,85mn olarak gerçekleşti. Böylelikle son 3 ayda düşüş kaydeden konut satışları 10 ayın en düşük seviyesini gördü. Ülkede İmalat PMI, Mayıs'ta bir önceki aya göre 1 puan artışla 61,5'e ve Hizmet PMI 5,4 puan artışla 70,1'e çıkarak tüm zamanların en yüksek seviyesine ulaştı.

- BİST 100 Endeksi haftaya küresel piyasalardan pozitif ayrılarak %1'e varan primle alıcılı başladı. Kısıtlamalar sonrası ilk işlem gününde USD/TL kurunun 8,35'in altına varan geri çekilmeleri de endeksin yükselişine destek verdi. Hazine ve Maliye Bakanlığı'nın yayımladığı verilere göre Merkezi Yönetim Bütçe Dengesi, Nisan'da 16,9mlr TL açık verdi. TÜİK'in açıkladığı verilere göre ise, Tarım ÜFE Nisan'da bir önceki aya göre %0,79 azalırken, geçen yılın aynı ayına göre %21,77 artış gösterdi. TCMB verilerine göre özel sektörün uzun vadeli kredi borcu Mart sonu itibarıyla, 2020 yıl sonuna göre 2,9mlr USD azalışla 161mlr USD'na indi. Ticari krediler hariç kısa vadeli kredi borcu ise 9,1mlr USD düzeyinde gerçekleşti. Salı günü küresel piyasalara paralel pozitif görünüm sürdü. USD/TL haftaya 8,45 seviyesinde başladıktan sonra 8,30 civarına kadar gerilemişti. Ancak salı günü 8,35'i geçen USD/TL kuru endeksi baskıladı. 19 Mayıs resmi tatil dönüşü küresel piyasalardan negatif ayrılarak satıcılı seyreden BİST100 endeksi cuma günü öğlen saatlerinde küresel endekslere paralel olarak %1'e varan alışı hareketleri göstermesiyle beraber kapanışa doğru görece daha sakin kaldı. TÜİK'in açıkladığı verilere göre Mayıs ayında Tüketici Güven Endeksi 77,3 değerini alarak 2019 Mayıs ayından bu yana en düşük seviyeye geriledi. Tarımsal girdi fiyat endeksi martta bir önceki aya göre %1,33 artarken, bir önceki yılın aynı ayına göre %21,03 yükselerek 26 ayın zirvesine ulaştı. TCMB tarafından yayımlanan konut fiyat endeksinde göre Mart'ta yıllık artış %31,98 oldu. Böylelikle 2011 yılından bu yana açıklanan endekste en yüksek yıllık artış kaydedildi. Türkiye'ye Ocak ayından bu yana en uzun yabancı yatırımcı girişi serisi gerçekleşirken son 3 haftada ülkeye 355mn USD yabancı yatırım girişi oldu. En fazla haftalık yabancı yatırımcı çıkışı 26 Mart döneminde gerçekleşmişti.

## BIST-100 HAFTALIK TEKNİK GÖRÜNÜM

BIST100 endeksi haftalık bazda %0,73 oranında yükseliş ile 1.451 puandan kapattı. Endeks geçtiğimiz haftaya 1.446 puandan başladıktan sonra haftalık bazda 1.439-1.465 aralığında hareket etti. Haftanın ilk yarısında gelen alımlarla 1.465 direncini test eden Endekste, haftanın ikinci yarısında kâr satışlarının kanal desteğinden karşılandığını izledik. Endekste teknik açıdan yukarı yönlü hareketlerin devam etmesi için 1.440 desteğinin korunması önem arz etmektedir. Kısa vadeli direnci olan 1.465 seviyesi geçilmesi ile mevcut güçlenme devam edebilir ve 1.480-1.500 dirençleri hedeflenebilir. Geri çekilmelerde ise 1.440 önemli destek olarak takip edilebilir. Bu desteğin kırılması durumunda satışlar artabilir, 16 Mart 2020 tarihinden başlayan yükselen trend desteği (1.350) gündeme gelebilir. Dolar Bazlı Endeks haftalık bazda 1,71-1,75 bandında alıcılı hareket etti. Endekste 1,75 cent önemli direnç seviyesi olarak izlenebilir. Bu direncin kırılması durumunda 50 haftalık AO'sı (1,79 cent) hedeflenebilir. Geri çekilmelerde ise 1,70 cent desteği takip edilebilir.

## BIST100 Grafiği Haftalık Grafik



**24 Mayıs Pazartesi**

Ülke	TSİ	Veri	Dönem	Beklenti	Önceki
Almanya	Tüm Gün	Tatil			
Türkiye	11:00	Yabancı Ziyaretçi Sayısı	Nisan		905K
ABD	15:30	Chicago Fed Ulusal Aktivite Endeksi	Nisan		1,71
Çin	16:00	CB Öncü Göstergeler Endeksi (Aylık)	Nisan		1,00%

**25 Mayıs Salı**

Ülke	TSİ	Veri	Dönem	Beklenti	Önceki
Almanya	09:00	Mevsimsel Düzeltilmiş GSYH (Final)	1. Çeyrek	0,10%	-1,70%
Almanya	09:00	Mevsimsel Düzeltilmiş GSYH (Final-Yıllık)	1. Çeyrek	-2,60%	-3,00%
Türkiye	10:00	Reel Kesim Güven Endeksi	Mayıs		111
Türkiye	10:00	Kapasite Kullanım Oranı	Mayıs		75,90%
Almanya	11:00	Ifo İş Ortamı Endeksi	Mayıs	97,8	96,8
ABD	15:30	Philadelphia Fed İmalat Dışı Aktivite Endeksi	Mayıs		36,3
ABD	17:00	Yeni Konut Satışları	Nisan	998K	1,021M
ABD	17:00	CB Tüketici Güven Endeksi	Nisan	120	121,7

**26 Mayıs Çarşamba**

Ülke	TSİ	Veri	Dönem	Beklenti	Önceki
ABD	15:30	Chicago Fed Finansal Koşullar Endeksi	Haftalık		-0,7

**27 Mayıs Perşembe**

Ülke	TSİ	Veri	Dönem	Beklenti	Önceki
Almanya	09:00	GFK Tüketici Güven Endeksi	Mayıs	-3,5	-8,8
ABD	15:30	İşsizlik Başvuruları	Haftalık		444K
ABD	15:30	GSYH (Öncü)	1. Çeyrek	6,50%	6,40%
ABD	15:30	Dayanıklı Mal Siparişleri (Aylık-Öncü)	Nisan	0,60%	0,80%

**28 Mayıs Cuma**

Ülke	TSİ	Veri	Dönem	Beklenti	Önceki
Japonya	02:30	İşsizlik Oranı	Nisan	2,70%	2,60%
Türkiye	10:00	Dış Ticaret Dengesi (Final-USD)	Nisan		-3,12mlr
Türkiye	10:00	Ekonomik Güven Endeksi	Mayıs		93,9
Euro Bölgesi	12:00	Ekonomik Görünüm Endeksi	Mayıs	102,2	110,3
Euro Bölgesi	12:00	Tüketici Güven Endeksi	Mayıs		-8,1
ABD	15:30	Öncü Mal Ticaret Dengesi (USD)	Nisan		-90,6B
ABD	17:00	Michigan Tüketici Güven Endeksi (Final)	Mayıs	83	82,8
Türkiye	23:10	S&P Kredi Notu	Mayıs		B+
Türkiye	23:10	S&P Kredi Notu Görünümü	Mayıs		Durağan

## **PİRAMİT MENKUL KIYMETLER A.Ş.**

Gümüşsuyu Mah. İnönü Cad. Işık Apt. No:53 Kat:5 Daire 9-10 Taksim/İstanbul  
Tel: 0212 293 95 00 Faks: 0212 293 95 60

### **Şişli Şubesi**

Halaskargazi Cad. No:111 D:4 Kat:1 Şişli/İstanbul  
Tel: 0212 395 32 33 Faks: 0212 230 81 15

### **Balıkesir İrtibat Bürosu**

Altıeylül Mah. Keçeci sok. Özcaner İşmerkezi No:17 K:1 Altıeylül/ Balıkesir

Tel: 0266 245 91 21 Faks: 0266 245 23 34

### **Sevgül DÜZGÜN**

**Araştırma Müdürü**

**212 3953213**

[sevgul.duzgun@piramitmenkul.com.tr](mailto:sevgul.duzgun@piramitmenkul.com.tr)

### **Ferdi Uğur Taçkınlar**

**Araştırma Uzmanı**

**02123953227**

[ugur.tackinlar@piramitmenkul.com.tr](mailto:ugur.tackinlar@piramitmenkul.com.tr)

**UYARI:** Burada yer alan yatırım bilgi, yorum ve tavsiyeleri yatırım danışmanlığı kapsamında değildir. Yatırım danışmanlığı hizmeti; aracı kurumlar, portföy yönetim şirketleri, mevduat kabul etmeyen bankalar ile müşteri arasında imzalanacak yatırım danışmanlığı sözleşmesi çerçevesinde sunulmaktadır. Burada yer alan yorum ve tavsiyeler, yorum ve tavsiyede bulunanların kişisel görüşlerine dayanmaktadır. Bu görüşler mali durumunuz ile risk ve getiri tercihlerinize uygun olmayabilir. Bu nedenle, sadece burada yer alan bilgilere dayanılarak yatırım kararı verilmesi beklentilerinize uygun sonuçlar doğurmayabilir.