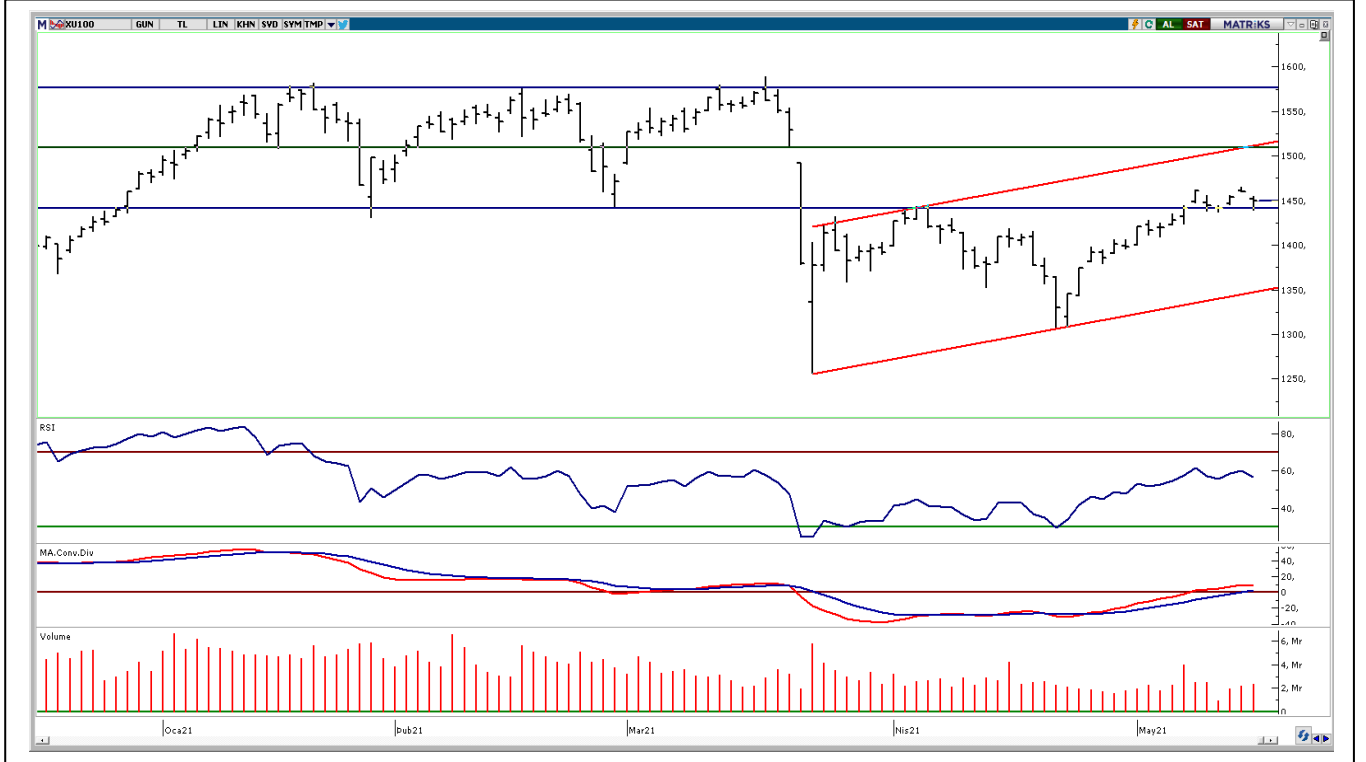


BIST-100

| | Kapanış | Destek-1 | Destek-2 | Destek-3 | Direnç-1 | Direnç-2 | Direnç-3 |
|---------|---------|----------|----------|----------|----------|----------|----------|
| BIST100 | 1.449 | 1.440 | 1.420 | 1.400 | 1.460 | 1.480 | 1.500 |

BIST100 endeksi dünki işlemleri %0,67 oranında düşüş ile 1.449 puandan kapattı. Güne satıcılar görünümü ile başlayan endeks, gün içinde 1.439-1.454 bandında hareket etti. Endeksin işlem hacmi, son üç gün işlem hacminin üzerine çıkarak 2,32mlr TL'ye yükseldi. Endekste gün içi gelen satışların kanal desteğinden (1.440) karşılandığını izledik. Teknik açıdan kanal desteği (1.440) korunması durumunda güçlenme devam edebilir ve 1.460 ara direnç olmak üzere 1.480-1.500 dirençleri hedeflenebilir. Aşağı yönlü hareketlerde ise 1.440 desteğinin kırılması ile 50 günlük AO (1.417) desteği gündeme gelebilir. Endeks Dolar bazında ise günü 1,72 centten kapattı. Endeks gün içi 1,71-1,73 cent bandında satıcılar hareket etti. Endekste 1,70-1,75 cent aralığı dışındaki kapanışları takip etmekteyiz.

BIST100 Grafik



UYARI: Burada yer alan yatırım bilgi, yorum ve tavsiyeleri yatırım danışmanlığı kapsamında değildir. Yatırım danışmanlığı hizmeti; aracı kurumlar, portföy yönetim şirketleri, mevduat kabul etmeyen bankalar ile müşteri arasında imzalanacak yatırım danışmanlığı sözleşmesi çerçevesinde sunulmaktadır. Burada yer alan yorum ve tavsiyeler, yorum ve tavsiyede bulunanların kişisel görüşlerine dayanmaktadır. Bu görüşler mali durumunuz ile risk ve getiri tercihlerinize uygun olmayabilir. Bu nedenle, sadece burada yer alan bilgilere dayanarak yatırım kararı verilmesi beklentilerinize uygun sonuçlar doğurmayabilir.

VIOP30 Yakın Vade Kontratı

| | Uzlaşma Fiyatı | Destek-1 | Destek-2 | Destek-3 | Direnç-1 | Direnç-2 | Direnç-3 |
|---------------|----------------|--------------|--------------|--------------|--------------|--------------|--------------|
| VIOP30 | 1.543 | 1.540 | 1.520 | 1.510 | 1.550 | 1.570 | 1.590 |

VIOP30 Yakın Vade Kontratı, günü 1.543 uzlaşma fiyatından satıcılı görüntü ile kapattı. Kontrat gün içinde 1.524-1.549 bandında hareket etti. Gün sonu gelen alımların etkisi ile 5 günlük AO'sına (1.544) yakın kapanış yapan Kontratta, teknik bakımdan 1.550 direnci üzerinde kapanışlar yapılması ile mevcut güçlenme devam edebilir ve 1.570-1.590 dirençleri hedeflenebilir. Geri çekilmelerde ise kısa vadeli yönde takip ettiğimiz 22 günlük AO'sı (1.508) takip edilebilir.

VIOP30 Yakın Vade Kontratı Grafik



UYARI: Burada yer alan yatırım bilgi, yorum ve tavsiyeleri yatırım danışmanlığı kapsamında değildir. Yatırım danışmanlığı hizmeti; aracı kurumlar, portföy yönetim şirketleri, mevduat kabul etmeyen bankalar ile müşteri arasında imzalanacak yatırım danışmanlığı sözleşmesi çerçevesinde sunulmaktadır. Burada yer alan yorum ve tavsiyeler, yorum ve tavsiyede bulunanların kişisel görüşlerine dayanmaktadır. Bu görüşler mali durumunuz ile risk ve getiri tercihlerinize uygun olmayabilir. Bu nedenle, sadece burada yer alan bilgilere dayanarak yatırım kararı verilmesi beklentilerinize uygun sonuçlar doğurmayabilir.

USDTRY

| | Son | Destek-1 | Deste-2 | Destek-3 | Direnç-1 | Direnç-2 | Direnç-3 |
|----------|------|----------|---------|----------|----------|----------|----------|
| Dolar/TL | 8,37 | 8,30 | 8,20 | 8,00 | 8,40 | 8,50 | 8,60 |

Dolar/TL kurunda dünkü işlemlerde 8,3477-8,4188 bandında satıcı hareket edildi. Dolar/TL'de geri çekilmelerde 22 Mart 2021 tarihinden başlayan kısa vadeli yükselen trend desteği (8,30) takip edilebilir. Bu desteğin kırılması durumunda satışlar artabilir ve 50 günlük AO'sı (8,24) gündeme gelebilir. Yukarı yönlü hareketlerde ise 8,40 ara direnç olmak üzere 8,50 kanal üst bandı önemli dirençler olarak takip edilebilir. Kurda 5 ve 22 günlük AO'ların 8,35-8,38 bandında birbirine yaklaşmış olması bu bölgeyi kısa vadeli teknik yönde önemli hale getirmektedir. Kurun bu bölge dışında belirgin hareketlerinin teknik yönde belirleyici olmasını beklemekteyiz. Fed'in Nisan ayı para politikası toplantısına ilişkin tutanakların yayınlanmasının ardından dün küresel risk iştahı karışık seyretti. Fed tutanaklarında gerektiği taktirde bir noktada tapering konusunun tartışabileceğine yönelik işaretlerin alınması risk iştahı üzerinde baskı yarattı. Tutanakların ardından %1,6950'ye yükselen ABD 10 yıllık tahvil faizi dün %1,62'ye, dolar endeksi (DXY) 90,287'yi test ettikten sonra dün 89,759 seviyesine kadar geri çekildi. Dolar endeksindeki zayıf görüntü gelişmekte olan ülke kurlarını olumlu etkilemektedir. Bugünün veri gündeminde yurtiçinde tüketici güven endeksi, yurtdışında ise, Euro Bölgesi'nde incü tüketici güveni, İngiltere'den perakende satışlar, ABD'den ise 2. el konut satışları ve dünya genelinde PMI verileri bulunmaktadır.

Dolar/TL Grafik



UYARI: Burada yer alan yatırım bilgi, yorum ve tavsiyeleri yatırım danışmanlığı kapsamında değildir. Yatırım danışmanlığı hizmeti; aracı kurumlar, portföy yönetim şirketleri, mevduat kabul etmeyen bankalar ile müşteri arasında imzalanacak yatırım danışmanlığı sözleşmesi çerçevesinde sunulmaktadır. Burada yer alan yorum ve tavsiyeler, yorum ve tavsiyede bulunanların kişisel görüşlerine dayanmaktadır. Bu görüşler mali durumunuz ile risk ve getiri tercihlerinize uygun olmayabilir. Bu nedenle, sadece burada yer alan bilgilere dayanılarak yatırım kararı verilmesi beklentilerinize uygun sonuçlar doğurmayabilir.

PİRAMİT MENKUL KIYMETLER A.Ş.

Gümüşsuyu Mah. İnönü Cad. Işık Apt. No:53 Kat:5 Daire 9-10 Taksim/İstanbul
Tel: 0212 293 95 00 Faks: 0212 293 95 60

Şişli Şubesi

Halaskargazi Cad. No:111 D:4 Kat:1 Şişli/İstanbul
Tel: 0212 395 32 33 Faks: 0212 230 81 15

Balıkesir İrtibat Bürosu

Altıeylül Mah. Keçeci sok. Özcaner İşmerkezi No:17 K:1 Altıeylül/ Balıkesir
Tel: 0266 245 91 21 Faks: 0266 245 23 34

Sevgül DÜZGÜN
Araştırma Müdürü
212 3953213

sevgul.duzgun@piramitmenkul.com.tr