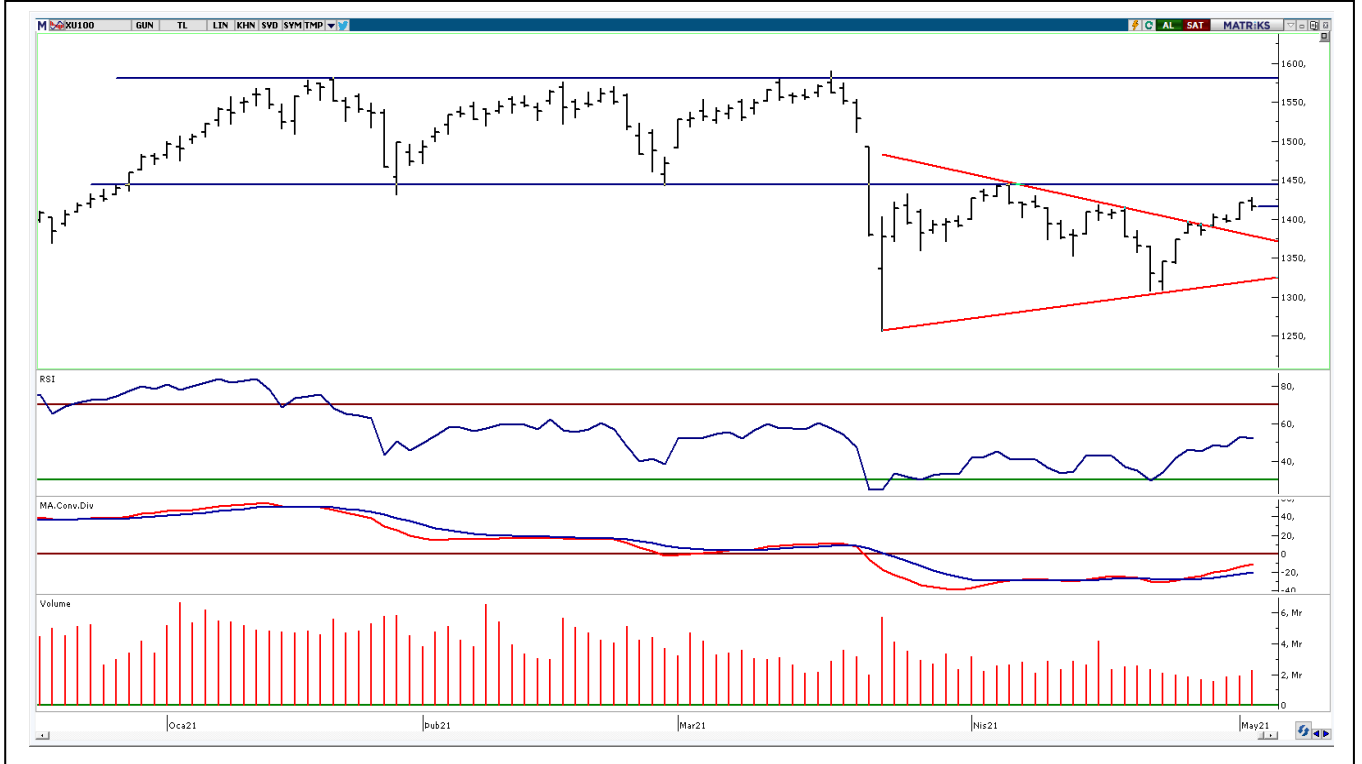


BIST-100

	Kapanış	Destek-1	Destek-2	Destek-3	Direnç-1	Direnç-2	Direnç-3
BIST100	1.416	1.400	1.370	1.340	1.420	1.440	1.460

BIST100 endeksi dünkü işlemleri %0,34 oranında düşüş ile 1.416 puandan kapattı. Endeks güne hafif artı görüntü ile başladıktan sonra gün içinde 1.411-1.428 bandında hareket etti. Endeksin işlem hacmi, son bir haftalık hacminin üzerine çıkarak 2,27mlr TL'ye yükseldi. Son yedi haftadır alçalan trendin etkisinde bulunan endekste 50 günlük AO direncinin bulunduğu 1.417-1.420 bölgesinin geçilmesi halinde yükselen trendin etkisine girilebilir. Endekste geçmişte kanal desteği olarak çalışan 1.440 seviyesi, yukarı yönlü hareketlerde direnç konumunda takip edilebilir. Aşağı yönde ise 200 günlük AO desteği 1.400 seviyesini önemsemekteyiz. Sonraki önemli destek ise 23 Mart 2021 tarihinden başlayan kısa vadeli yükselen trend desteği (1.340) olarak takip edilebilir. Endeks dolar bazında ise günü 1,70 centten kapattı. Gün içinde 1,69-1,71 cent bandında hareket eden endeksin, teknik yönünde 1,65-1,75 dışındaki hareketlerin belirleyici olmasını beklemekteyiz.

BIST100 Grafik



UYARI: Burada yer alan yatırım bilgi, yorum ve tavsiyeleri yatırım danışmanlığı kapsamında değildir. Yatırım danışmanlığı hizmeti; aracı kurumlar, portföy yönetim şirketleri, mevduat kabul etmeyen bankalar ile müşteri arasında imzalanacak yatırım danışmanlığı sözleşmesi çerçevesinde sunulmaktadır. Burada yer alan yorum ve tavsiyeler, yorum ve tavsiyede bulunanların kişisel görüşlerine dayanmaktadır. Bu görüşler mali durumunuz ile risk ve getiri tercihlerinize uygun olmayabilir. Bu nedenle, sadece burada yer alan bilgilere dayanılarak yatırım kararı verilmesi beklentilerinize uygun sonuçlar doğurmayabilir.

VIOP30 Yakın Vade Kontratı

	Uzlaşma Fiyatı	Destek-1	Destek-2	Destek-3	Direnç-1	Direnç-2	Direnç-3
VIOP30	1.491	1.480	1.465	1.450	1.510	1.530	1.550

VIOP30 Yakın Vade Kontratı, günü 1.491 uzlaşma fiyatından satıcılı görüntü ile kapattı. Kontrat gün içinde 1.487-1.508 bandında hareket etti. Kontratta yukarı yönlü hareketlerde 200 günlük AO (1.510) direnci kırılması durumunda 1.530-1.550 dirençleri hedeflenebilir. Aşağı yönlü hareketlerde 5 günlük AO (1.483) desteği izlenebilir. Sonraki destekler olarak 1.465-1.450 seviyeleri takip edilebilir.

VIOP30 Yakın Vade Kontratı Grafik



UYARI: Burada yer alan yatırım bilgi, yorum ve tavsiyeleri yatırım danışmanlığı kapsamında değildir. Yatırım danışmanlığı hizmeti; aracı kurumlar, portföy yönetim şirketleri, mevduat kabul etmeyen bankalar ile müşteri arasında imzalanacak yatırım danışmanlığı sözleşmesi çerçevesinde sunulmaktadır. Burada yer alan yorum ve tavsiyeler, yorum ve tavsiyede bulunanların kişisel görüşlerine dayanmaktadır. Bu görüşler mali durumunuz ile risk ve getiri tercihlerinize uygun olmayabilir. Bu nedenle, sadece burada yer alan bilgilere dayanarak yatırım kararı verilmesi beklentilerinize uygun sonuçlar doğurmayabilir.

USDTRY

	Son	Destek-1	Deste-2	Destek-3	Direnç-1	Direnç-2	Direnç-3
Dolar/TL	8,30	8,20	8,10	8,00	8,35	8,40	8,50

Dolar/TL kurunda dünkü işlemlerde 8,2466-8,3474 bandında hareket edildi. Kur 22 Mart 2021 tarihinden itibaren gerçekleşen işlemlerden oluşan simetrik üçgen formasyonu içinde hareket etmektedir. Bu formasyonun kısa vadeli alçalan trend direncinin (8,35) kırılması halinde 8,40-8,50 dirençleri gündeme gelebilir. Aşağı yönlü hareketlerde yükselen kanal desteği (8,20) takip edilebilir. Simetrik üçgen formasyonunu aşağı yönlü kırılması durumunda 8,10-8,00 destekleri gündeme gelebilir. ABD Hazine Bakanı Yellen'nın ekonomide aşırı ısınmayı önlemek için faizlerin yükselmesi gerekebilir açıklaması ardından dün gelişmekte olan ülke kurları negatif yönde fiyatlandı. ABD faizlerinde olası yukarı dönüş sinyallerinin gelmesi dolar endeksinde (DXY) yönün yukarı dönmesine neden olabilir. Teknik olarak ise DXY'de 50 ve 200 günlük AO'ların bulunduğu 91,50-91,65 aralığının yukarı yönde kırılması halinde ise orta vadeli yükseliş trendine girilebilir. Japonya ve Çin borsalarının tatil nedeniyle kapalı olacağı bugün, Yurtiçinde TCMB Beklenti Anketi sonuçları açıklanacak. Yurtdışında ise, ABD ve Avrupa'dan hizmet ve Bileşik PMI verileri, Euro Bölgesi ÜFE verisi ve ABD'den ADP Özel Sektör İstihdam raporu takip edilecek.

Dolar/TL Grafik



UYARI: Burada yer alan yatırım bilgi, yorum ve tavsiyeleri yatırım danışmanlığı kapsamında değildir. Yatırım danışmanlığı hizmeti; aracı kurumlar, portföy yönetim şirketleri, mevduat kabul etmeyen bankalar ile müşteri arasında imzalanacak yatırım danışmanlığı sözleşmesi çerçevesinde sunulmaktadır. Burada yer alan yorum ve tavsiyeler, yorum ve tavsiyede bulunanların kişisel görüşlerine dayanmaktadır. Bu görüşler mali durumunuz ile risk ve getiri tercihlerinize uygun olmayabilir. Bu nedenle, sadece burada yer alan bilgilere dayanarak yatırım kararı verilmesi beklentilerinize uygun sonuçlar doğurmayabilir.

PİRAMİT MENKUL KIYMETLER A.Ş.

Gümüşsuyu Mah. İnönü Cad. Işık Apt. No:53 Kat:5 Daire 9-10 Taksim/İstanbul
Tel: 0212 293 95 00 Faks: 0212 293 95 60

Şişli Şubesi

Halaskargazi Cad. No:111 D:4 Kat:1 Şişli/İstanbul
Tel: 0212 395 32 33 Faks: 0212 230 81 15

Balıkesir İrtibat Bürosu

Altıeylül Mah. Keçeci sok. Özcaner İşmerkezi No:17 K:1 Altıeylül/ Balıkesir
Tel: 0266 245 91 21 Faks: 0266 245 23 34

Sevgül DÜZGÜN
Araştırma Müdürü
212 3953213

sevgul.duzgun@piramitmenkul.com.tr