

14.04.2021

TEKNİK TAKİP LİSTESİ

Hisse	Kapanış	Dirençler	Stop-loss
IPEKE	12,03	12,40-12,60	12,85
KAREL	26,58	27,40-27,80	26,20
PETKM	6,12	6,25-6,40	6,05

İNDİKATÖRLER

Hisse	5 Günlük AO	22 Günlük AO	50 Günlük AO	200 Günlük AO	RSI	MOMENTUM	STOCHASTİC	MACD
IPEKE	12,15	12,22	12,85	12,82	43,33	102,12	AL	AL
KAREL	27,16	28,98	24,23	20,48	37,01	92,10	AL	SAT
PETKM	6,06	5,92	5,82	4,91	58,69	106,43	AL	YATAY

UYARI: Burada yer alan yatırım bilgi, yorum ve tavsiyeleri yatırım danışmanlığı kapsamında değildir. Yatırım danışmanlığı hizmeti; aracı kurumlar, portföy yönetim şirketleri, mevduat kabul etmeyen bankalar ile müşteri arasında imzalanacak yatırım danışmanlığı sözleşmesi çerçevesinde sunulmaktadır. Burada yer alan yorum ve tavsiyeler, yorum ve tavsiyede bulunanların kişisel görüşlerine dayanmaktadır. Bu görüşler mali durumunuz ile risk ve getiri tercihlerinize uygun olmayabilir. Bu nedenle, sadece burada yer alan bilgilere dayanılarak yatırım kararı verilmesi beklentilerinize uygun sonuçlar doğurmayabilir.

14.04.2021

BIST-100

	Kapanış	Destek-1	Destek-2	Destek-3	Direnç-1	Direnç-2	Direnç-3
BIST100	1.378	1.370	1.350	1.320	1.400	1.420	1.440

BIST100 endeksi dünkü işlemleri %0,18 oranında hafif artı ile 1.378 puandan kapattı. Endeks güne hafif artı görüntü ile başladıktan sonra gün içinde 1.352-1.386 bandında dalgalı hareket etti. Gün içi 1.380 seviyesinin altında satışlar ile karşılaşan Endeks, gün sonu 1.352 seviyesinden başlayan tepki alımları ile pozitif yönlü kapanış yaptı. Endeksin alım ağırlı yönünde Bankacılık Endeksi'nin %0,54 oranındaki yükselişi etkili oldu. Sanayi Endeksi %0,09 oranında değer kazanırken, Ulaştırma Endeksi %1,00 oranında değer kaybetti. Kısa vadeli yönde takip ettiğimiz 5 günlük AO'sı 1.388 ve 22 günlük AO'sı 1.411 seviyeleri olarak gerçekleşti. Teknik açıdan 5 günlük AO (1.388) direnci üzerinde kalıcı olunması durumunda 1.400-1.420 dirençleri hedeflenebilir. Aşağıda ise 1.370-1.350 önemli destekler olarak izlenebilir. Endeks dolar bazında dünkü işlemleri 1,69 centten kapattı. Kısa vadeli yönde 1,65-1,75 bandı dışındaki hareketler belirleyici olabilir. ABD'de beklentinin üzerinde açıklanan enflasyon verisine karşın hisse senedi ve tahvillerde yaşanan yükselişin ardından Asya piyasalarında alıcılı bir seyrin hâkim. Piyasanın, yükselen enflasyondan ziyade parasal ve mali otoritelerin desteğiyle küresel toparlanmaya odaklandığını görmekteyiz. Bu sabah teknoloji hisseleri öncülüğünde yükselen Çin'de Şanghay Bileşik Endeksi %0,15, Shenzhen endeksi %0,98 prim yaptı. Güney Kore'de Kospı Endeksi %0,22 yükseldi. Japonya, yavaş aşılama temposunun ekonomik faaliyetleri olumsuz etkileyeceğine ilişkin endişelerin etkisiyle Asya piyasalarının genelinden negatif ayrısmakta. Nikkei 225 Endeksi %0,35, Topix Endeksi %0,45 düştü. ABD'de S&P 500 ve Nasdaq 100 endekslerinin rekor tazelemesinin ardından vadeli yatay seyretmekte. ABD Gıda ve İlaç Dairesi (FDA) J&J aşısı sonrasında altı kişide nadir bir kan pıhtılaşması görülmesinin ardından aşının askıya alınmasını talep etti. Beyaz Saray'dan yapılan açıklamada J&J aşısının durdurulmasına karşın aşılama kampanyasının rayında olduğu belirtildi. Küresel ölçekte vaka sayısı 137 milyonu aşarken can kaybı 2,9 milyon eşğini aşmış bulunuyor. Tahvil piyasası tarafında ABD'de 30 yıl vadeli tahvil ihalesinin başarılı geçmiş olması zayıf talebin faizlerde yukarı yönlü baskı oluşturacağı endişelerinin geride kalması açısından önemli. 10 yıllıkların faizi bu sabah itibarıyla %1,62, Dolar Endeksi (DXY) 91,73 civarında seyretmekte. Bugün Fed Başkanı Powell Washington Ekonomi Kulübü'nün ev sahipliğinde soruları yanıtlayacak. Ayrıca bugün Fed'in Bej Kitabı yayınlanacak. Yarın, TCMB Başkanı Kavcıoğlu liderliğinde yapılacak ilk Para Politikası Kurulu (PPK) toplantısından çıkacak mesajlar piyasanın yönünde belirleyici olabilir. BİST100 endeksinde güne pozitif yönde başlanmasını ve gün içinde 1.400 direncinin hedeflenmesini beklemekteyiz.

BIST100 Grafik



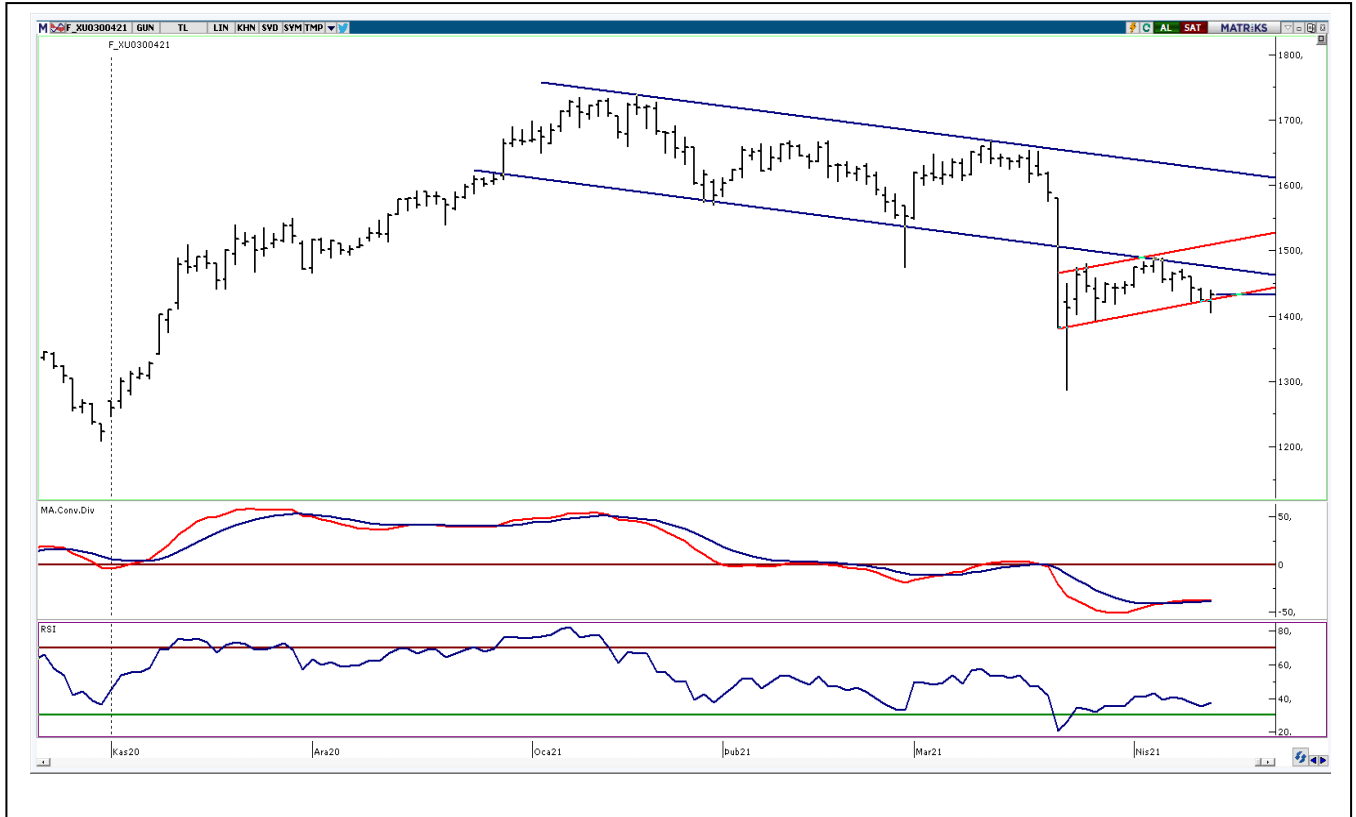
UYARI: Burada yer alan yatırım bilgi, yorum ve tavsiyeleri yatırım danışmanlığı kapsamında değildir. Yatırım danışmanlığı hizmeti; aracı kurumlar, portföy yönetim şirketleri, mevduat kabul etmeyen bankalar ile müşteri arasında imzalanacak yatırım danışmanlığı sözleşmesi çerçevesinde sunulmaktadır. Burada yer alan yorum ve tavsiyeler, yorum ve tavsiyede bulunanların kişisel görüşlerine dayanmaktadır. Bu görüşler mali durumunuz ile risk ve getiri tercihlerinize uygun olmayabilir. Bu nedenle, sadece burada yer alan bilgilere dayanarak yatırım kararı verilmesi beklentilerinize uygun sonuçlar doğurmayabilir.

VIOP30 Yakın Vade Kontratı

	Uzlaşma Fiyatı	Destek-1	Destek-2	Destek-3	Direnç-1	Direnç-2	Direnç-3
VIOP30	1.432	1.420	1.400	1.380	1.440	1.450	1.480

VIOP30 Yakın Vade Kontratı, günü 1.432 uzlaşma fiyatından alıcılı görüntü ile kapattı. Kontrat gün içinde 1.405-1.440 bandında hareket etti. Kontratın gün sonu gelen alımların etkisi ile pozitif yönlü kapanış yapıldı. Kısa vadeli yönde takip ettiğimiz 5 günlük AO'su 1.437, 22 günlük AO'su 1.485 seviyeleri olarak gerçekleşti. Kontratın 1.440 direnci kırılması durumunda 1.450-1.480 dirençleri hedeflenebilir. Aşağı yönlü hareketlerde 1.420-1.400 önemli destekler olarak takip edilebilir.

VIOP30 Yakın Vade Kontratı Grafik



UYARI: Burada yer alan yatırım bilgi, yorum ve tavsiyeleri yatırım danışmanlığı kapsamında değildir. Yatırım danışmanlığı hizmeti; aracı kurumlar, portföy yönetim şirketleri, mevduat kabul etmeyen bankalar ile müşteri arasında imzalanacak yatırım danışmanlığı sözleşmesi çerçevesinde sunulmaktadır. Burada yer alan yorum ve tavsiyeler, yorum ve tavsiyede bulunanların kişisel görüşlerine dayanmaktadır. Bu görüşler mali durumunuz ile risk ve getiri tercihlerinize uygun olmayabilir. Bu nedenle, sadece burada yer alan bilgilere dayanılarak yatırım kararı verilmesi beklentilerinize uygun sonuçlar doğurmayabilir.

14.04.2021

USDTRY

	Son	Destek-1	Deste-2	Destek-3	Direnç-1	Direnç-2	Direnç-3
Dolar/TL	8,13	8,10	8,00	7,80	8,20	8,30	8,40

Küresel piyasalarda dün, risk iştahı zayıf seyretti. ABD'de Mart ayına ilişkin tüketici fiyat endeksi Ağustos 2018'den bu yana en yüksek seviyeye çıktı. ABD 10 yıllık tahvil faizi tekrar 1,65 seviyesini test ederken, Dolar Endeksi (DXY)92,00 seviyesinin altına geriledi. Gelişmekte olan ülke para birimleri bu hareketten olumlu etkilenerek, değer kazandı. DXY dünkü işlemlerde 91,919-92,325 bandında satıcı hareket etti. Gün içi 92,30 direnci üzerinde kalıcı olamayan DXY, satışlarla karşılaştı. DXY'nin teknik açıdan 92,00 desteğinin altında kapanışlar yapması durumunda satış baskısı artabilir ve 91,70-91,50 destekleri gündeme gelebilir. Dolar/TL kuru dünkü işlemlerde 8,1175-8,1780 bandında satıcı hareket edildi. Kısa vadeli yönde takip ettiğimiz 5 günlük AO'sı 8,15 ve 22 günlük AO'sı 8,09 seviyelerinde gerçekleşti. Dolar/TL'de teknik bakımdan yukarı yönlü hareketlerde 8,20 direnci önem arz etmektedir. Bu seviyenin üzerinde kalıcı olunması durumunda 8,30-8,40 dirençleri gündeme gelebilir. Aşağıda ise 8,10 ara destek olmak üzere 8,00 önemli destekler olarak izlenebilir.

Dolar/TL Grafik



UYARI: Burada yer alan yatırım bilgi, yorum ve tavsiyeleri yatırım danışmanlığı kapsamında değildir. Yatırım danışmanlığı hizmeti; aracı kurumlar, portföy yönetim şirketleri, mevduat kabul etmeyen bankalar ile müşteri arasında imzalanacak yatırım danışmanlığı sözleşmesi çerçevesinde sunulmaktadır. Burada yer alan yorum ve tavsiyeler, yorum ve tavsiyede bulunanların kişisel görüşlerine dayanmaktadır. Bu görüşler mali durumunuz ile risk ve getiri tercihlerinize uygun olmayabilir. Bu nedenle, sadece burada yer alan bilgilere dayanarak yatırım kararı verilmesi beklentilerinize uygun sonuçlar doğurmayabilir.

TEKNİK BÜLTEN

14.04.2021

BIST30 Pivot Destek -Direnç Analizi

Kod	Kapanış	Pivot	Destek 1	Destek 2	Direnç 1	Direnç 2	% Değişim	F/K	PD/DD	Piyasa Değ. Mn TL
AKBNK	4,76	4,74	4,69	4,62	4,81	4,86	1,28	3,95	0,39	24.752
ARCLK	31,96	31,95	31,27	30,59	32,63	33,31	0,44	7,58	1,56	21.596
ASELS	15,00	14,99	14,83	14,66	15,16	15,32	-0,33	7,69	1,91	34.200
BIMAS	69,35	69,37	68,78	68,22	69,93	70,52	0,43	16,15	5,87	42.109
DOHOL	3,10	3,10	3,06	3,01	3,15	3,19	0,00	5,84	0,96	8.113
EKGYO	1,79	1,79	1,75	1,71	1,83	1,87	-1,65	7,91	0,47	6.802
EREGL	17,09	17,05	16,48	15,86	17,67	18,24	4,21	18,08	1,50	59.815
GARAN	6,70	6,67	6,61	6,51	6,77	6,83	1,21	4,51	0,45	28.140
GUBRF	66,95	67,55	65,40	63,85	69,10	71,25	-2,26	85,33	20,70	22.361
ISCTR	4,84	4,81	4,76	4,67	4,90	4,95	1,04	3,20	0,32	21.780
KRDMD	7,37	7,34	7,24	7,10	7,48	7,58	0,41	138,53	2,15	5.750
KCHOL	18,51	18,47	18,22	17,93	18,76	19,01	-0,27	5,06	1,01	46.939
KOZAL	112,60	112,80	111,10	109,60	114,30	116,00	0,63	9,49	2,27	17.172
KOZAA	14,12	14,18	13,87	13,63	14,42	14,73	0,71	7,83	1,53	5.480
MGROS	7,02	6,98	6,90	6,78	7,10	7,18	1,15	22,71	3,57	8.142
OYAKC	69,00	67,90	66,60	64,20	70,30	71,60	0,88	0,00	1,31	7.059
PGSUS	6,12	6,05	5,97	5,82	6,20	6,28	1,66	14,26	2,04	15.511
PETKM	8,27	8,23	8,11	7,96	8,38	8,50	-0,12	3,54	0,44	16.874
SAHOL	42,32	42,33	41,35	40,39	43,29	44,27	-0,66	112,51	12,17	35.126
SISE	7,18	7,20	7,11	7,05	7,26	7,35	-0,97	10,29	0,99	21.994
HALKB	4,36	4,39	4,26	4,16	4,49	4,62	-2,24	4,15	0,25	10.786
TSKB	1,29	1,30	1,25	1,21	1,34	1,39	-3,73	4,93	0,59	3.612
TAVHL	19,63	19,48	19,22	18,81	19,89	20,15	-0,36	0,00	0,86	7.131
TKFEN	15,02	15,00	14,67	14,31	15,36	15,69	-0,07	0,00	0,97	5.557
TCELL	14,70	14,68	14,48	14,27	14,89	15,09	-0,47	7,63	1,56	32.340
TUPRS	86,40	86,30	84,95	83,50	87,75	89,10	-0,69	0,00	1,89	21.636
THYAO	11,93	11,81	11,67	11,41	12,07	12,21	-0,33	0,00	0,42	16.463
TTKOM	6,45	6,42	6,34	6,24	6,52	6,60	0,62	7,10	1,88	22.575
VAKBN	3,43	3,42	3,38	3,33	3,47	3,51	-0,29	2,67	0,29	13.396
YKBNK	2,08	2,06	2,03	1,97	2,12	2,15	0,48	3,46	0,37	17.570

UYARI: Burada yer alan yatırım bilgi, yorum ve tavsiyeleri yatırım danışmanlığı kapsamında değildir. Yatırım danışmanlığı hizmeti; aracı kurumlar, portföy yönetim şirketleri, mevduat kabul etmeyen bankalar ile müşteri arasında imzalanacak yatırım danışmanlığı sözleşmesi çerçevesinde sunulmaktadır. Burada yer alan yorum ve tavsiyeler, yorum ve tavsiyede bulunanların kişisel görüşlerine dayanmaktadır. Bu görüşler mali durumunuz ile risk ve getiri tercihlerinize uygun olmayabilir. Bu nedenle, sadece burada yer alan bilgilere dayanarak yatırım kararı verilmesi beklentilerinize uygun sonuçlar doğurmayabilir.

PİVOT DESTEK -DİRENÇ NOKTALARI

Pivot noktaları bir teknik analiz yöntemidir. İşlem yapılan enstrümanda destek ve direnç noktalarının belirlenmesinde kullanılır. Pivot noktaları sayesinde trendin deđiŐtiđi noktalar, ayı piyasasından bođa piyasasına veya tam tersi bođa piyasasından ayı piyasasına geçiŐler tahmin edilebilir.Pivot hesaplamada en yüksek ve en düşük ve kapanıŐ fiyatları pivot belirlemede kullanılmaktadır. Pivot hesaplamada birçok hesaplama kullanılabilmekte olup bu analizde klasik yöntem kullanılmaktadır.

Pivot Noktası (PP) = (En Yüksek + En Düşük + KapanıŐ) / 3

1. Destek (S1) = (2*PP) – Yüksek

2.Destek (S2) = PP – (R1 – S1)

1. Direnç (R1) = (2*PP) – En Düşük

2. Direnç (R2) = PP + (R1 – S1)

TEKNİK BÜLTEN

14.04.2021

GÜNLÜK PARA GİRİŐİ OLAN HİŐSELER - İlk 5 Kurum (TL)

Sıra	Hisse	Kapanıő	Alıcılar Hacim	Satıcılar Hacim	Para Giriő
1	EREGL	17,09	259.518.000	-202.720.800	56.797.200
2	GARAN	6,70	84.772.740	-64.270.860	20.501.880
3	KOZAL	112,60	47.106.970	-30.022.850	17.084.120
4	FROTO	188,30	54.894.340	-42.348.330	12.546.010
5	KARSN	3,74	24.281.770	-14.071.950	10.209.820
6	OTKAR	357,40	21.890.170	-12.766.120	9.124.050
7	SASA	42,32	53.448.740	-45.549.220	7.899.520
8	FENER	31,94	27.591.770	-21.974.760	5.617.010
9	DOCO	691,00	13.931.790	-8.769.585	5.162.205
10	ARCLK	31,96	31.615.420	-26.559.920	5.055.500
11	ENJSA	10,65	13.737.200	-9.006.665	4.730.535
12	SOKM	13,29	21.534.420	-16.969.700	4.564.720
13	PEKGY	1,92	12.729.800	-8.200.350	4.529.450
14	CEMAS	1,14	9.651.696	-5.801.270	3.850.426
15	ULKER	21,92	19.890.720	-16.438.860	3.451.860
16	INDES	29,46	13.954.370	-10.717.700	3.236.670
17	BIMAS	69,35	41.363.260	-38.320.540	3.042.720
18	JANTS	786,50	15.010.990	-11.990.220	3.020.770
19	KOZAA	14,12	25.136.310	-22.411.870	2.724.440
20	ECILC	6,35	9.364.919	-6.724.706	2.640.213
21	SAMAT	7,15	6.396.981	-4.180.170	2.216.811
22	MTRKS	49,56	6.684.458	-4.647.703	2.036.755
23	BSOKE	3,14	7.156.753	-5.193.143	1.963.610
24	BNTAS	5,65	6.095.017	-4.149.404	1.945.613
25	OYAKC	7,02	4.683.392	-2.774.170	1.909.222
26	CIMSA	19,94	5.518.545	-3.690.973	1.827.572
27	GSRAY	3,46	9.022.609	-7.205.929	1.816.680
28	GLDTRF	40,14	5.779.519	-3.963.661	1.815.858
29	CLEBI	258,00	4.795.027	-3.088.950	1.706.077
30	ISKPL	36,18	5.762.009	-4.132.113	1.629.896
31	GLYHO	4,70	10.017.240	-8.442.988	1.574.252
32	FADE	17,54	4.401.816	-2.882.699	1.519.117
33	KUYAS	2,37	6.187.704	-4.707.571	1.480.133
34	ARDYZ	55,25	8.072.411	-6.616.486	1.455.925
35	KARTN	59,65	3.975.897	-2.553.949	1.421.948
36	TTKOM	6,45	10.088.680	-8.680.072	1.408.608
37	ALCAR	369,60	4.827.073	-3.435.604	1.391.469
38	CCOLA	72,25	18.273.010	-16.919.290	1.353.720
39	DOAS	28,70	6.537.441	-5.212.520	1.324.921
40	AEFES	21,60	23.690.160	-22.460.890	1.229.270

UYARI: Burada yer alan yatırım bilgi, yorum ve tavsiyeleri yatırım danışmanlığı kapsamında değildir. Yatırım danışmanlığı hizmeti; aracı kurumlar, portföy yönetim şirketleri, mevduat kabul etmeyen bankalar ile müşteri arasında imzalanacak yatırım danışmanlığı sözleşmesi çerçevesinde sunulmaktadır. Burada yer alan yorum ve tavsiyeler, yorum ve tavsiyede bulunanların kişisel görüşlerine dayanmaktadır. Bu görüşler mali durumunuz ile risk ve getiri tercihlerinize uygun olmayabilir. Bu nedenle, sadece burada yer alan bilgilere dayanılarak yatırım kararı verilmesi beklentilerinize uygun sonuçlar doğurmayabilir.

14.04.2021

GÜNLÜK PARA ÇIKIŐI OLAN HİSSELER - İlk 5 Kurum (TL)

Sıra	Hisse	Kapanıő	Alıcılar Hacim	Satıcılar Hacim	Para Çıkıőı
1	ISCTR	4,84	26.721.330	-50.071.350	-23.350.020
2	THYAO	11,93	72.751.180	-87.885.140	-15.133.960
3	TSKB	1,29	40.428.040	-55.059.820	-14.631.780
4	ALBRK	1,65	27.456.300	-41.611.220	-14.154.920
5	VESTL	33,88	39.515.530	-53.104.410	-13.588.880
6	AKBNK	4,76	38.759.800	-51.126.510	-12.366.710
7	KRDMD	7,37	67.298.660	-79.034.870	-11.736.210
8	YKBNK	2,08	40.920.850	-50.163.010	-9.242.160
9	ALKIM	16,80	6.287.710	-15.445.720	-9.158.010
10	TOASO	30,70	18.182.470	-26.283.310	-8.100.840
11	MGROS	37,78	14.920.110	-22.367.790	-7.447.680
12	HALKB	4,36	19.960.390	-27.318.440	-7.358.050
13	SISE	7,18	31.607.190	-38.705.790	-7.098.600
14	BJKAS	13,51	28.356.250	-34.780.470	-6.424.220
15	TUPRS	86,40	27.214.090	-33.075.450	-5.861.360
16	SRVGY	91,60	18.771.050	-24.431.140	-5.660.090
17	ANELE	7,30	10.717.570	-16.238.640	-5.521.070
18	EKGYO	1,79	25.066.510	-30.479.620	-5.413.110
19	RTALB	29,32	9.342.596	-14.219.910	-4.877.314
20	SAHOL	8,27	21.012.530	-25.016.830	-4.004.300
21	BLCYT	19,50	6.281.478	-10.140.600	-3.859.122
22	VESBE	56,80	15.916.710	-19.773.660	-3.856.950
23	AKSEN	11,84	15.305.610	-19.089.180	-3.783.570
24	NTHOL	4,97	13.538.900	-17.259.760	-3.720.860
25	ENKAI	7,48	30.932.960	-34.498.510	-3.565.550
26	TRGYO	3,19	6.112.806	-9.366.001	-3.253.195
27	KLMSN	22,96	6.115.636	-9.315.346	-3.199.710
28	GUBRF	66,95	11.410.920	-14.596.610	-3.185.690
29	TAVHL	19,63	14.146.970	-17.271.570	-3.124.600
30	SKBNK	1,10	4.493.801	-7.426.415	-2.932.614
31	SAYAS	30,78	3.543.463	-6.073.429	-2.529.966
32	AKSA	15,29	14.895.230	-17.329.920	-2.434.690
33	KRONT	63,35	4.391.145	-6.660.173	-2.269.028
34	ADESE	2,42	7.680.161	-9.933.361	-2.253.200
35	KRTEK	16,69	6.508.154	-8.730.471	-2.222.317
36	ODAS	3,50	18.696.480	-20.727.880	-2.031.400
37	HDFGS	4,72	6.683.334	-8.640.237	-1.956.903
38	DEVA	29,94	8.197.882	-10.118.410	-1.920.528
39	AGHOL	20,62	10.167.210	-12.049.670	-1.882.460
40	TKFEN	15,02	5.804.130	-7.546.931	-1.742.801

UYARI: Burada yer alan yatırım bilgi, yorum ve tavsiyeleri yatırım danışmanlığı kapsamında değildir. Yatırım danışmanlığı hizmeti; aracı kurumlar, portföy yönetim şirketleri, mevduat kabul etmeyen bankalar ile müşteri arasında imzalanacak yatırım danışmanlığı sözleşmesi çerçevesinde sunulmaktadır. Burada yer alan yorum ve tavsiyeler, yorum ve tavsiyede bulunanların kişisel görüşlerine dayanmaktadır. Bu görüşler mali durumunuz ile risk ve getiri tercihlerinize uygun olmayabilir. Bu nedenle, sadece burada yer alan bilgilere dayanılarak yatırım kararı verilmesi beklentilerinize uygun sonuçlar doğurmayabilir.



TEKNİK BÜLTEN

14.04.2021

NOT:

-Hissede para giriŐi ve yükseliŐ olumlu,

-Hissede para çıkıŐı ve düşüŐ olumsuz,

-Hissede yükseliŐ ve para çıkıŐı aynı anda oluyorsa, direnç noktalarından gelebilecek olası satıŐlara dikkat edilmesi gerektiĐi, -Hissede düşüŐ varken, para giriŐi olduĐunda ise desteĐe yakın ve olumlu şekilde deĐerlendirilmektedir.

UYARI: Burada yer alan yatırım bilgi, yorum ve tavsiyeleri yatırım danışmanlıĐı kapsamında deĐildir. Yatırım danışmanlıĐı hizmeti; aracı kurumlar, portföy yönetim şirketleri, mevduat kabul etmeyen bankalar ile müşteri arasında imzalanacak yatırım danışmanlıĐı sözleşmesi çerçevesinde sunulmaktadır. Burada yer alan yorum ve tavsiyeler, yorum ve tavsiyede bulunanların kişisel görüşlerine dayanmaktadır. Bu görüşler mali durumunuz ile risk ve getiri tercihlerinize uygun olmayabilir. Bu nedenle, sadece burada yer alan bilgilere dayanılarak yatırım kararı verilmesi beklentilerinize uygun sonuçlar doğurmayabilir.

İNDİKATÖR BİLGİLENDİRMEŐİ

RSI:Göreceli güç indeksi anlamına gelir, 0 ve 100 arasında deęişen deęerler verir. RSI genellikle 70 çizgisi ve üzerindeyse fiyatlar aşırı yüksek, 30 çizgisi ve altındaysa aşırı düşük olarak deęerlendirilir. RSI trend yönünü belirlemede de yardımcıdır. RSI'nın 30 çizgisinin altına düşüp tekrar yükselmeye başlaması durumunda alım sinyali olarak, 70 çizgisinin üzerine çıkıp tepe yaptıktan sonra aşağı dönmesi durumunda satım sinyali olarak deęerlendirilir.

MOMENTUM: Göstergede 100 referans çizgisi olarak alınır. Göstergenin referans çizgisinin altında harekete başlaması "SAT", referans çizgisinin üzerine çıkması "AL" sinyali olarak deęerlendirilir. Momentumun aşırı satış bölgesinden dönüş eğiliminde olması kısa vadede düşüşün tamamlandığını, momentumun belirli bir tepe yapıp aşağı doğru dönmesi, fiyatlardaki artış hızının yavaşladığını ve fiyatların bir süre sonra gerilemeye başlayacağını gösterir. Gösterge 115 çizgisinin üzerindeyken aşırı alım bölgesinde, 85 çizgisinin altındayken aşırı satım bölgesinde olarak yorumlanır.

STOCHASTIC: Stochastic göstergesi "0" ile "100" rakamları arasında dalgalanma gösterir. Gösterge 80'nin üzerine yükseldiğinde aşırı yüksek fiyatları (SAT sinyali), 20'nin altına gerilediğinde ise aşırı düşük fiyatları (AL sinyali) olarak deęerlendirilir. Stochastic trendlerin yönünün sonlanabileceęi noktaları tahmin etmekte kullanılır. Ayrıca tek başına alım-satım sinyalleri için de kullanılmaktadır.

MACD: Orta vadeli göstergelerin en önemlilerinden olan MACD, trend takip edici bir göstergedir. MACD hesaplanırken 12 günlük üssel hareketli ortalamadan 26 günlük üssel hareketli ortalama çıkarılır. Matematiksel olarak iki ayrı hareketli ortalamanın farkını yansıttığından dolayı MACD göstergesinin ortasından 0 (sıfır) eksenini geçmektedir. MACD göstergesinin 9 günlük deęerlerinden oluşan ve TRIGGER adı verilen ikinci hareketli ortalama göstergenin ikinci eğrisini oluşturur ve kesikli çizgiler ile gösterilir. MACD çizgisi kesikli sinyal çizgisini yukarıdan aşağıya doğru kestiğinde "SAT", aşağıdan yukarıya doğru kestiğinde ise "AL" sinyali olarak yorumlanır.

PİRAMİT MENKUL KIYMETLER A.Ő.

Gümüşsuyu Mah. İnönü Cad. Işık Apt. No:53 Kat:5 Daire 9-10 Taksim/İstanbul
Tel: 0212 293 95 00 Faks: 0212 293 95 60

Şişli Şubesi

Halaskargazi Cad. No:111 D:4 Kat:1 Şişli/İstanbul
Tel: 0212 395 32 33 Faks: 0212 230 81 15

Balıkesir İrtibat Bürosu

Altıeylül Mah. Keçeci sok. Özcaner İşmerkezi No:17 K:1 Altıeylül/ Balıkesir
Tel: 0266 245 91 21 Faks: 0266 245 23 34

Sevgül DÜZGÜN
Araştırma Müdürü
212 3953213

sevgul.duzgun@piramitmenkul.com.tr



UYARI: Burada yer alan yatırım bilgi, yorum ve tavsiyeleri yatırım danışmanlığı kapsamında değildir. Yatırım danışmanlığı hizmeti; aracı kurumlar, portföy yönetim şirketleri, mevduat kabul etmeyen bankalar ile müşteri arasında imzalanacak yatırım danışmanlığı sözleşmesi çerçevesinde sunulmaktadır. Burada yer alan yorum ve tavsiyeler, yorum ve tavsiyede bulunanların kişisel görüşlerine dayanmaktadır. Bu görüşler mali durumunuz ile risk ve getiri tercihlerinize uygun olmayabilir. Bu nedenle, sadece burada yer alan bilgilere dayanılarak yatırım kararı verilmesi beklentilerinize uygun sonuçlar doğurmayabilir.