



HAFTALIK BÜLTEN

PİRAMİT MENKUL KIYMETLER

www.piramitmenkul.com.tr

Yeni haftanın gündeminde;

- **22 Mart Pazartesi** Çin; PBoC Faiz Oranı Kararı Türkiye; İşsizlik Oranı, YD-ÜFE, Turist Sayısı Euro Bölgesi; Cari İşlemler Dengesi ABD; 2. El Konut Satışları
- **23 Mart Salı** İngiltere; İşsizlik Oranı ABD; Cari İşlemler Dengesi ve Yeni Konut Satışları
- **24 Mart Çarşamba** Dünya Geneli, Öncü PMI verileri İngiltere; Enflasyon Türkiye; Tüketici Güven Endeksi Euro Bölgesi; Öncü Tüketici Güven Endeksi ABD; Öncü Dayanıklı Mal Siparişleri
- **25 Mart Perşembe** ABD; Haftalık İşsizlik Başvuruları ve Büyüme
- **26 Mart Cuma** Japonya; TÜFE İngiltere; Perakende Satışlar Türkiye; Reel Kesim Güven Endeksi, Kapasite Kullanım Oranları Almanya; IFO İş Ortamı Endeksi ABD; Öncü Mal Ticaret Dengesi, Michigan Tüketici Güveni

- Yeni haftada; Küresel piyasaların odağında geçtiğimiz haftalarda piyasalarda sert geri çekilmelere neden olan ABD 10 yıllık Tahvil Faizlerindeki hareketler takip edilmeye devam edecek. Son politika toplantısında enflasyondaki artışın geçici olacağına dair mesajlarını pekiştiren Fed, Başkan Jerome Powell'ın Kongre'de yapacağı konuşmalardan dolayı yeniden piyasaların odağında olacak. Fed'in sözlü yönlendirmesinde enflasyon söylemini kararlı bir şekilde korumasına rağmen ABD 10 yıllıklarının faizinde görülen yükseliş ve bununla birlikte ABD hisse piyasalarının haftayı düşüşle kapatması yatırımcıların hala yüksek faiz fiyatladığını işaret ediyor. Bu nedenle hafta boyunca Richard Clarida, Randal Quarles, Lael Brainard ve John Williams gibi diğer Fed yetkililerinin açıklamalarını ve piyasa tepkisini izleyeceğiz. Veri gündeminde Cuma günü açıklanacak Fed'in tercih ettiği enflasyon göstergesi PCE enflasyon önemli olacak. Çekirdek PCE artışı Ocak'ta yıllık %1,5 olarak gerçekleşmişti. Fed'in son projeksiyonlarına göre PCE enflasyonda 2021 beklentisi %2,4, 2022 beklentisi %2 seviyesinde. Pandemiyle ilgili olarak aşı gelişmeleri önemini koruyor. Göstergeler Avrupa'da üçüncü dalganın başladığını işaret ederken, buna karşın kıtadaki aşı tedarik sorunu devam etmektedir. Veri akışları bağlamında ise yeni haftada; Euro Bölgesi ve ABD'den Cari İşlemler Dengesi, ABD'den büyüme verileri ve dünya genelinde öncü PMI verileri öne çıkıyor.

- Yurtiçinde piyasanın odağında Türkiye Cumhuriyet Merkez Bankası'ndaki (TCMB) görev değişikliği olacak. Naci Ağbal'ın görevden alınmasının ardından bu hafta, yeni Başkan Şahap Kavcıoğlu'nun vereceği ilk mesajlar ve sıkı parasal duruştaki olası değişikliklere ilişkin sinyaller piyasanın yönünün belirlenmesinde ana gündemi oluşturacak. Ayrıca Kovid-19 ile ilgili gelişmeler de yurt içindeki ekonomik faaliyetlere ilişkin beklenti açısından önemli olacak. Zira tedbirlerin gevşetilmesinden bu yana artan vaka sayısı Cumartesi günü 21 binin üzerinde, can kaybı 95 olarak açıklandı. Toplam aşılama 13 milyonun bir miktar üzerinde. Veri akışı bağlamında ise yeni haftada; İşsizlik, Tüketici Güven Endeksi ve Reel Kesim Güven Endeksi verileri öne çıkıyor. Ayrıca yeni haftada, aşılama süreci ve aşı tedariki ile ilgili haber akışları ve geçtiğimiz haftalarda ABD Tahvil getirilerindeki artış ile birlikte gelişen ülke para birimlerinde yaşanan sert satışlarında etkisiyle 7,5 seviyesi üzerinde dengelenen USD/TL kuru ve küresel piyasalara paralel satışların derinleştiği Borsa İstanbul için de ABD 10 yıllık Tahvil faizlerinin seyri önemli olmaya devam edecek.

Geçtiğimiz Hafta Ne Oldu?

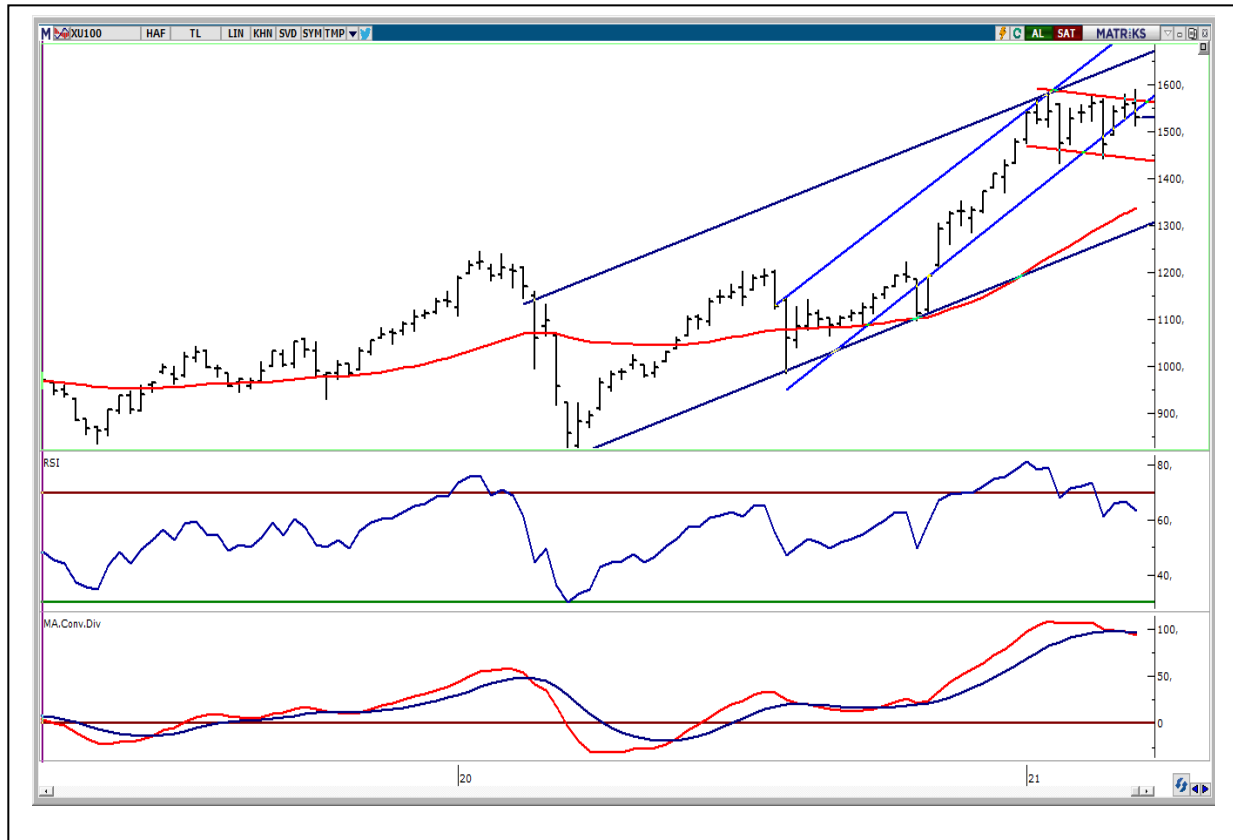
- Küresel piyasalar geçtiğimiz haftaya nötr risk iştahı ile başladı. New York Fed İmalat Endeksi Mart ayında önceki ayki 12,1 seviyesinden 17,4'e yükseldi. Bu, Kasım 2018'den beri en büyük artış olarak kayda geçti. ABD'de Şubat ayı perakende satış ve sanayi üretim verileri beklentilerin altında geldi. Şubat ayında Sanayi Üretimi aylık %2,2 gerilerken, Perakende Satışlar %3 geriledi. Hafta ortasında piyasaların odağında Fed toplantısından çıkacak kararlar ve Fed üyelerinin projeksiyonları vardı. Fed toplantısı öncesinde ABD 10 Yıllık Tahvil Faizlerinin %1,67 seviyesini geçmesiyle teknoloji hisselerindeki satışların öncülüğünde karışık bir seyir izlendi. Avrupa Komisyonu Başkanı Von Der Leyen'in 'Avrupa'da salgının 3. Dalgası yaklaşıyor ve aşı arzını güvenceye almak için olağanüstü önlemler alabiliriz' açıklaması önemliydi. ABD tarafında ise inşaat izinleri ve konut başlangıçları verileri beklentilerin altında gerçekleşti. Fed, FOMC Mart ayı toplantısının ardından beklentilere paralel olarak Federal Fonlama Faizi'ni değiştirmeyerek oy birliği ile %0-0.25 aralığında sabit bıraktı. Tahvil alım programında da bir değişikliğe gidilmedi. Haftanın ikinci yarısında ABD 10 Yıllık Tahvil Faiz oranında son 14 ayın en yüksek seviyesi olan %1,75'in görülmesi ile Merkez bankalarından gelen güvercin sinyallerin etkisi sınırlandı. İngiltere Merkez Bankası BoE, beklentilere paralel politika faizini %0,1'de, varlık alım programını da 895mlr GBP seviyesinde tuttu. Banka, ekonomik toparlanmaya dair net kanıtlar görülmeden para politikasında sıkılaşma olmayacağı söylemini yineledi. ABD haftalık işsizlik maaşı başvuruları 13 Mart'ta biten haftada 45 bin artarak Şubat ayından beri en yüksek seviyesi olan 770 bine yükseldi. ABD'de Philadelphia Fed İmalat Endeksi Mart ayında 28,7 puan artarak yaklaşık 50 yılın en yüksek seviyesi olan 51,8'e yükseldi. Siparişler ve sevkiyatlardaki artış endeksin yükselmesini sağladı. Beklenti ise 23,3'tü. Haftanın son işlem günü, ABD'de Biden yönetiminin Çin ile ilk doğrudan resmi teması olan toplantının sert tartışmalarla başlaması da piyasalardaki satıcılı seyrini artırdı. Fed'in, 31 Mart'ta sona erecek olan SLR Muafiyet Programı'nı uzatmayacağını açıklaması ABD'de bankacılık hisselerine satış getirmesiyle ABD endeksleri karışık bir seyir izledi. Bununla beraber birkaç büyük Avrupa ekonomisinin aşı dağıtım sorunları ve mevcut aşuların potansiyel yan etkileriyle ilgili endişeler nedeniyle kapanmaları yeniden uygulamaya koyması ve aşılama programlarının yavaşlamasıyla Brent petrol 4 ay sonra ilk defa 50 günlük AO seviyesine geldi.

- Yurtiçinde ise haftaya başlarken BİST100 endeksinde, düşük hacimli yatay bir seyir hakimdi. Borsa İstanbul'da yabancı payı %45'in de altına inerek verinin tutulmaya başlandığı dönemden bu yana en düşük seviyeyi gördü. Tarım ÜFE, 2021 yılı Şubat ayında bir önceki aya göre %2,61 artarken, bir önceki yılın aynı ayına göre %21,32 yükselerek 19 ayın zirvesini gördü. TÜİK Şubat ayına ilişkin Konut Satış verilerine göre; Şubat ayında 81.222 konut satıldı. Ford Motor Company ve Volkswagen AG arasında 2018 yılından bu yana devam eden iş birliği planları çerçevesinde 1 tonluk orta ticari aracın ortak üretimi için anlaşılması ile Ford Otosan hisseleri öncülüğünde endekse destek verdi. Veri akışlarına baktığımızda; TCMB'nın açıkladığı Konut Fiyat Endeksi'ne göre Ocak ayında Türkiye'de konut fiyatları önceki yıla göre %30,4 artış kaydetti. Bir önceki aya göre yükseliş ise %1,8 olarak gerçekleşti. Ocak'ta konut fiyatlarındaki reel artış ise %13,5 oldu. Hafta ortasında; BİST100 endeksi küresel piyasalardan sanayi hisseleri öncülüğünde pozitif ayrışarak gün içinde rekor seviyeyi gördü. ABD Başkanı Biden'ın Rusya Devlet Başkanı Putin'e yönelik sert açıklamalarının ardından gelişen ülke piyasaları negatif etkilendi ve BİST100 endeksinde satışların derinleşmesi sonrası 1.565 seviyesi test edildi. Fitch Ratings'in, Türkiye için 2021 büyüme tahminini %3,5'ten %6,7'ye revize etmesi önemliydi. Haftanın ikinci yarısında TCMB PPK toplantısında beklentilerin üzerinde 200bp faiz kararı alındı. Karar metninde enflasyon beklentileri, fiyatlama davranışları ve orta vadeli enflasyon görünümü üzerindeki riskler dikkate alınarak önden yüklemeli ve güçlü bir ilave parasal sıkılaştırma yapılmasına karar verildiği vurgulandı. Veri akışlarına baktığımızda; TCMB verilerine göre yabancı yatırımcı 12 Mart haftasında hisse tarafında 118mn USD'yla satış tarafında yer aldı. Böylelikle 8 haftadır üst üste yabancı yatırımcının hissede net satıcı olduğu görüldü. Aynı haftada; döviz mevduatları 93mn USD düşüşle 230,3mlr USD'na geriledi. Parite etkisinden arındırılmış veriye göre ise düşüş 195mn USD oldu. TCMB'nin toplam rezervleri ise 91,61mlr USD seviyesine geriledi. Haftanın son işlem günü ise; BİST100 endeksinde 1.550 destek seviyesinin aşağı yönlü kırılmasıyla satışlar derinleşti. TCMB politika faizini %19'a çıkarmasının ardından haftalık swapta kullanılan TL faizini de %19'a yükseltti. Veri akışlarına baktığımızda; Tarım-GFE Ocak'ta aylık bazda %1,96 artarken, yıllık bazda %18,52 yükseldi. Böylece Endeks, Haziran 2019'dan bu yana en yüksek seviyesini gördü. TÜİK tarafından açıklanan, Ocak ayına ilişkin Dış Ticaret Endekslerine göre, İhracat Birim Değer Endeksi Ocak'ta geçen yılın aynı ayına kıyasla %3,8 yükseldi. İthalat Birim Değer Endeksi ise Ocak'ta yıllık bazda %3,9 artış kaydetti. İthalat Miktar Endeksi ise söz konusu ayda, yıllık bazda %9,4 düştü. Türkiye'de günlük vaka sayısında artış sürdü; vaka sayısı 21 bin'in üzerine çıktı.

BIST-100 HAFTALIK TEKNİK GÖRÜNÜM

BIST100 endeksi haftalık bazda %1,82 oranında düşüş ile 1.528 puandan kapattı. Endeks geçtiğimiz haftaya 1.558 puandan başladıktan sonra haftalık bazda 1.511-1.589 aralığında hareket etti. Haftanın ilk yarısında 1.560 direnç seviyesinin yukarı yönlü kırılması ile Endeks, geçtiğimiz hafta en yüksek 1.589 tarihi zirve seviyesini test etti. Endeks Haftanın ikinci yarısında 1.580 direnci üzerinde kalıcı olamadı ve sert satışlarla karşılaştı. Kısa vadeli yönde izlediğimiz 5 günlük AO'sı 1.548 ve 22 günlük AO'sı 1.543 seviyelerine geriledi. Endeksin 5 günlük A.O'sı (1.548) seviyesinin altında kapanışlar yapması kısa vadeli teknik görüntü olarak olumsuz. Orta vadeli yönde takip ettiğimiz MACD indikatörünün sat konumuna geçmesi teknik bakımdan aşağı yönlü hareketleri destekliyor. Endeksin 100 günlük AO'sı (1.501) teknik bakımdan önem arz etmektedir. Bu seviyenin aşağı yönlü kırılması ve kalıcı olunması durumunda aşağı yönlü hareketlerin devam edebileceğini düşünmekteyiz. Teknik açıdan 1.500 desteğini aşağı yönlü kırılması durumunda 1.480, 1.430 ve 1.370 destekleri gündeme gelebilir. Dolar bazında geçtiğimiz hafta 2,06-2,15 bandında hareket eden endeks, Cuma günü işlemleri 2,11 centten kapattı. Dolar /TL kurundaki dalgalı hareket nedeniyle yeni haftada endekste hareket bandı artabilir. Aşağı yönde 2,00 cent ve 1,81 (200 haftalık AO) önemli destekler 2,15-2,20 cent önemli direnç bölgesini oluşturmaktadır.

BIST100 Grafiği Haftalık Grafik



HAFTALIK PARA GİRİŞİ OLAN HİSSELER - İlk 5 Kurum (TL)

Sıra	Hisse	Kapanış	Alıcılar Hacim	Satıcılar Hacim	Para Girişi
1	TCELL	15,85	315.953.000	-180.227.000	135.726.000
2	GARAN	8,86	539.782.700	-426.461.100	113.321.500
3	BIMAS	72,00	278.023.400	-182.062.400	95.960.940
4	SISE	7,70	282.081.800	-196.189.100	85.892.690
5	SOKM	13,69	124.382.100	-76.266.930	48.115.140
6	KOZAL	122,00	127.915.100	-87.099.120	40.815.960
7	ULKER	24,64	102.734.300	-69.897.030	32.837.250
8	ODAS	3,76	79.177.060	-49.773.040	29.404.020
9	PGSUS	81,50	60.026.690	-37.935.040	22.091.650
10	THYAO	13,79	251.513.100	-232.035.100	19.478.020
11	VAKBN	4,07	73.759.290	-55.218.110	18.541.180
12	HALKB	5,19	100.227.600	-82.422.720	17.804.860
13	GSRAY	4,65	52.418.870	-35.458.130	16.960.740
14	TUPRS	100,60	145.483.600	-129.652.300	15.831.240
15	TAVHL	24,00	49.746.080	-34.297.570	15.448.520
16	DOHOL	3,32	85.099.260	-71.366.290	13.732.970
17	SARKY	13,15	62.738.860	-49.219.870	13.518.990
18	DOCO	612,00	32.020.570	-19.449.650	12.570.920
19	BJKAS	5,89	44.090.340	-31.635.370	12.454.980
20	IEYHO	1,86	33.836.710	-21.493.430	12.343.280
21	ALARK	12,04	58.947.030	-46.788.040	12.158.990
22	HDFGS	4,47	28.208.360	-18.090.490	10.117.870
23	YATAS	17,39	24.574.250	-14.724.110	9.850.135
24	AKSEN	11,42	42.748.160	-33.915.410	8.832.744
25	NUHCM	62,75	55.302.880	-46.544.450	8.758.432
26	DGKLB	2,98	27.826.720	-19.671.060	8.155.658
27	GUBRF	77,40	68.855.360	-61.131.580	7.723.784
28	KRTEK	14,15	16.828.610	-9.551.931	7.276.675
29	INDES	29,52	46.701.500	-39.535.080	7.166.420
30	ANELE	5,20	19.924.210	-12.966.920	6.957.290
31	KORDS	24,64	23.050.250	-16.106.620	6.943.627
32	IHLAS	0,84	39.201.710	-32.357.070	6.844.646
33	ISKPL	41,94	27.579.540	-20.783.370	6.796.178
34	ENKAI	7,84	18.472.930	-11.801.220	6.671.711
35	DOAS	32,00	23.695.220	-17.300.810	6.394.418
36	MAVI	57,70	40.961.980	-34.593.390	6.368.592
37	HLGYO	3,36	41.597.980	-35.363.590	6.234.384
38	LOGO	170,40	139.650.400	-133.514.500	6.135.968
39	GARFA	15,12	11.917.140	-7.024.475	4.892.669
40	ISFIN	3,74	21.111.940	-16.300.760	4.811.174

Kaynak: MATRIKS

HAFTALIK PARA ÇIKIŞI OLAN HİSSELER - İlk 5 Kurum (TL)

Sıra	Hisse	Kapanış	Alıcılar Hacim	Satıcılar Hacim	Para Çıkışı
1	FROTO	228,40	121.672.300	-190.072.400	-68.400.100
2	EREGL	16,34	266.108.600	-319.932.200	-53.823.600
3	TOASO	37,00	71.325.260	-123.649.700	-52.324.440
4	YKBNK	2,65	65.553.080	-112.812.900	-47.259.820
5	VESTL	31,64	80.778.030	-125.325.200	-44.547.170
6	AKBNK	5,92	119.546.500	-151.657.300	-32.110.800
7	PETKM	6,05	102.567.400	-134.666.200	-32.098.800
8	KCHOL	22,94	129.524.200	-160.560.700	-31.036.500
9	SASA	43,32	74.725.960	-103.119.900	-28.393.940
10	EKGYO	2,10	109.451.100	-137.119.000	-27.667.900
11	OTKAR	393,10	45.852.420	-66.571.450	-20.719.030
12	KOZAA	14,56	51.975.820	-70.818.910	-18.843.090
13	ISCTR	5,73	93.653.000	-112.327.800	-18.674.800
14	SKBNK	1,30	41.915.400	-58.312.680	-16.397.280
15	ASELS	16,37	48.339.000	-63.666.210	-15.327.210
16	ALBRK	1,87	25.402.780	-40.503.300	-15.100.520
17	ISDMR	12,34	27.251.140	-41.462.400	-14.211.260
18	ISMEN	17,30	68.274.400	-82.244.140	-13.969.740
19	GLYHO	6,22	39.533.570	-51.269.580	-11.736.010
20	HEKTS	29,90	33.630.740	-45.344.780	-11.714.040
21	SAHOL	9,99	69.825.760	-81.034.340	-11.208.580
22	TURSG	6,56	31.067.620	-41.032.140	-9.964.520
23	DAGI	2,75	11.528.790	-20.812.480	-9.283.690
24	MGROS	38,86	51.193.800	-60.325.360	-9.131.560
25	CLEBI	302,00	95.598.230	-104.677.100	-9.078.870
26	NTHOL	5,79	25.521.670	-34.485.980	-8.964.310
27	POLHO	3,54	12.266.960	-20.821.390	-8.554.430
28	BERA	22,76	18.904.330	-26.822.200	-7.917.870
29	OYAKC	7,59	31.569.850	-39.354.530	-7.784.680
30	ARSAN	10,13	12.789.650	-19.832.730	-7.043.080
31	LIDFA	3,79	6.931.194	-13.813.260	-6.882.066
32	VAKKO	16,45	28.183.350	-34.735.000	-6.551.650
33	BRYAT	443,30	96.573.700	-102.825.800	-6.252.100
34	BLCYT	12,60	9.884.734	-15.995.650	-6.110.916
35	USAK	2,44	19.900.250	-25.921.840	-6.021.590
36	BUCIM	4,03	13.276.830	-19.240.370	-5.963.540
37	TTKOM	7,67	94.647.200	-100.225.600	-5.578.400
38	PEKGY	2,16	7.820.322	-13.341.660	-5.521.338
39	ARDYZ	55,00	14.452.200	-19.896.130	-5.443.930
40	BRSAN	30,92	19.566.580	-24.860.680	-5.294.100

Kaynak: MATRIKS

22 Mart Pazartesi

Ülke	TSİ	Veri	Dönem	Beklenti	Önceki
Çin	04:30	PBOC Gösterge Faiz Oranı	Mart		3,85%
Türkiye	10:00	İşsizlik Oranı	2020/12		13,70%
Türkiye	10:00	YD-ÜFE (Aylık)	Şub		-1,37%
Türkiye	10:00	YD-ÜFE (Yıllık)	Şub		32,51%
Türkiye	11:00	Yabancı Ziyaretçi Sayısı	Şub		510K
Euro Bölgesi	12:00	Cari İşlemler Dengesi (Euro)	Oca		36,7B
ABD	17:00	2. El Konut Satışları	Şub	6,51M	6,69M

23 Mart Salı

Ülke	TSİ	Veri	Dönem	Beklenti	Önceki
İngiltere	10:00	İşsizlik Oranı	Oca	5,10%	5,10%
ABD	15:30	Cari İşlemler Dengesi (USD)	4. Çeyrek	-189B	-178,5B
ABD	17:00	Yeni Konut Satışları	Şub	868K	923K

24 Mart Çarşamba

Ülke	TSİ	Veri	Dönem	Beklenti	Önceki
Japonya	03:30	İmalat PMI (Öncü)	Mart		51,4
Japonya	03:30	Bileşik PMI (Öncü)	Mart		48,2
Japonya	03:30	Hizmet PMI (Öncü)	Mart		46,3
İngiltere	10:00	ÜFE (Aylık)	Şub	0,50%	0,70%
İngiltere	10:00	ÜFE (Yıllık)	Şub	0,60%	1,30%
İngiltere	10:00	TÜFE (Aylık)	Şub	-0,40%	-0,20%
İngiltere	10:00	TÜFE (Yıllık)	Şub	0,60%	0,70%
Türkiye	10:00	TÜİK/TCMB Tüketici Güven Endeksi	Mart		84,5
Almanya	11:30	İmalat PMI (Öncü)	Mart	60,4	60,7
Almanya	11:30	Bileşik PMI (Öncü)	Mart	50,5	51,1
Almanya	11:30	Hizmet PMI (Öncü)	Mart	46,5	45,7
Euro Bölgesi	12:00	İmalat PMI (Öncü)	Mart	57,5	57,9
Euro Bölgesi	12:00	Bileşik PMI (Öncü)	Mart	48	48,8
Euro Bölgesi	12:00	Hizmet PMI (Öncü)	Mart	46	45,7
İngiltere	12:30	İmalat PMI (Öncü)	Mart		55,1
İngiltere	12:30	Bileşik PMI (Öncü)	Mart		49,6
İngiltere	12:30	Hizmet PMI (Öncü)	Mart		49,5
ABD	15:30	Dayanıklı Mal Siparişleri (Aylık-Öncü)	Şub	1,20%	3,40%
ABD	16:45	İmalat PMI (Öncü)	Mart	58,5	58,6
ABD	16:45	Bileşik PMI (Öncü)	Mart		59,5
ABD	16:45	Hizmet PMI (Öncü)	Mart	57,6	59,8
Euro Bölgesi	18:00	Tüketici Güven Endeksi (Öncü)	Nisan		-25,2

25 Mart Perşembe

Ülke	TSİ	Veri	Dönem	Beklenti	Önceki
Almanya	10:00	GfK Tüketici Güven Endeksi	Nisan		-12,9
Euro Bölgesi	12:00	AMB Aylık Rapor			
ABD	15:30	İşsizlik Başvuruları	Haftalık		770K
ABD	15:30	GSYH (Final)	4.Çeyrek	4,10%	4,10%

26 Mart Cuma

Ülke	TSİ	Veri	Dönem	Beklenti	Önceki
Japonya	01:00	TÜFE (Aylık)	Mart		-0,10%
Japonya	01:00	TÜFE (Yıllık)	Mart	-0,40%	-0,30%
İngiltere	10:00	Perakende Satışlar (Aylık)	Şub	-2,50%	-8,20%
İngiltere	10:00	Perakende Satışlar (Yıllık)	Şub	-1,30%	-5,90%
Türkiye	10:00	Reel Kesim Güven Endeksi	Mart		109,3
Türkiye	10:00	Kapasite Kullanım Oranı	Mart		74,9
Almanya	12:00	Ifo İş Ortamı Endeksi	Mart	93	92,4
ABD	15:30	Öncü Mal Ticaret Dengesi (USD)	Şub		-83,7B
ABD	17:00	Michigan Tüketici Güven Endeksi (Final)	Mart	83	83

PİRAMİT MENKUL KIYMETLER A.Ş.

Gümüşsuyu Mah. İnönü Cad. Işık Apt. No:53 Kat:5 Daire 9-10 Taksim/İstanbul
Tel: 0212 293 95 00 Faks: 0212 293 95 60

Şişli Şubesi

Halaskargazi Cad. No:111 D:4 Kat:1 Şişli/İstanbul
Tel: 0212 395 32 33 Faks: 0212 230 81 15

Balıkesir İrtibat Bürosu

Alti Eylül Mah. Keçeci sok. Özcaner İşmerkezi No:17 K:1 Alti Eylül/ Balıkesir
Tel: 0266 245 91 21 Faks: 0266 245 23 34

Sevgül DÜZGÜN
Araştırma Müdürü
212 3953213

sevgul.duzgun@piramitmenkul.com.tr

Ferdi Uğur Taçkınlar
Araştırma Uzmanı
02123953227

ugur.tackinlar@piramitmenkul.com.tr

UYARI: Burada yer alan yatırım bilgi, yorum ve tavsiyeleri yatırım danışmanlığı kapsamında değildir. Yatırım danışmanlığı hizmeti; aracı kurumlar, portföy yönetim şirketleri, mevduat kabul etmeyen bankalar ile müşteri arasında imzalanacak yatırım danışmanlığı sözleşmesi çerçevesinde sunulmaktadır. Burada yer alan yorum ve tavsiyeler, yorum ve tavsiyede bulunanların kişisel görüşlerine dayanmaktadır. Bu görüşler mali durumunuz ile risk ve getiri tercihlerinize uygun olmayabilir. Bu nedenle, sadece burada yer alan bilgilere dayanarak yatırım kararı verilmesi beklentilerinize uygun sonuçlar doğurmayabilir.