

HAFTALIK BÜLTEN

HAFTALIK TEKNİK TAKİP LİSTESİ (01-05 Mart 2021)

	26.02.2021	Haftalık Satım Seviyesi	Stop-Loss	Haftalık Getiri Potansiyeli	F/K	PD/DD	Piyasa Değ. Mn TL	Aylık Fiyat Değ.(%)	Son Bir Yıllık Getiri (%)
ALARK	10,71	11,75	10,25	9,71	15,23	2,60	4.659	4,18	78,11
ALCTL	33,66	37,00	32,50	9,92	177,44	2,84	1.303	3,89	51,62
ALKIM	18,74	19,80	18,00	5,66	15,65	6,48	2.811	-5,35	130,89
ASUZU	20,60	22,50	19,50	9,22	126,78	3,01	1.730	-6,45	86,43
ORGE	9,87	10,90	9,50	10,44	9,04	2,04	494	17,36	84,49
ECZYT	52,65	60,00	50,60	13,96	31,73	2,31	5.528	41,15	349,27
EREGL	14,59	15,90	14,05	8,98	15,43	1,28	51.065	-2,73	67,86
KOZAL	129,20	142,00	126,00	9,91	10,08	2,74	19.703	6,78	57,95
PETKM	5,26	5,75	5,05	9,32	25,22	2,57	13.331	3,54	61,43
PETUN	22,32	24,50	21,30	9,77	11,72	1,35	967	-15,65	140,13
TAVHL	24,94	27,00	24,00	8,26	0,00	0,99	9.060	10,84	15,68

Yeni haftanın gündeminde;

- **01 Mart Pazartesi** Türkiye; İmalat PMI, 4Ç20 GSYH, Dünya Geneli; İmalat PMI Almanya; TÜFE
- **02 Mart Salı** Türkiye; Öncü Dış Ticaret Dengesi Japonya; İşsizlik Oranı Almanya; Perakende Satışlar, İşsizlik Oranı
- **03 Mart Çarşamba** Türkiye; Şubat Ayı Enflasyon Dünya Geneli; Hizmet ve Bileşik PMI ABD; ADP Özel Sektör İstihdamı Euro Bölgesi; ÜFE
- **04 Mart Perşembe** ABD; Haftalık İşsizlik Başvuruları, Tarım Dışı Verimlilik, Fabrika ve Dayanıklı Mal Siparişleri Euro Bölgesi; Perakende Satışlar, İşsizlik Oranı
- **05 Mart Cuma** Türkiye; Hazine Nakit Dengesi ABD; Tarım Dışı İstihdam, İşsizlik Oranı ve Dış Ticaret Dengesi Almanya; Fabrika Siparişleri

- Küresel piyasalarda yeni haftada, Covid-19 aşılama çalışmalarının etkinliği ve vaka sayılarındaki azalışa bağlı olarak kısıtlamaların gevşetilmesi ile ilgili haber akışları takip edilecek. Ek olarak; ABD'de geçtiğimiz hafta Temsilciler Meclisi'nde onaylanan 1,9trln USD'lık teşvik paketi Senato'da oylanacak. Veri akışı bağlamında; dünya genelinde PMI verileri, ABD Tarım Dışı İstihdam verileri küresel piyasalar açısından öne çıkıyor. Piyasa beklentisi ABD Tarım Dışı İstihdamda 110 bin artış olacağı yönünde. Ayrıca geçtiğimiz hafta piyasalarda sert geri çekilmelere neden olan ABD 10 yıllık Tahvil Faizlerindeki artışın sürüp sürmeyeceği takip edilecek.

-Yeni haftada normalleşme sürecinin Mart ayı itibarıyla başlayacağı duyurulmuş olmasına karşın son günlerde Covid-19 vaka sayılarındaki artış ile birlikte sürecin nasıl ilerleyeceği yurtiçi piyasalar açısından da önemli olacak. Veri akışı bağlamında ise Pazartesi günü açıklanacak olan 4Ç20 Türkiye büyüme verileri ve Çarşamba günü Şubat ayı Enflasyon verileri öne çıkıyor. Foreks anketinde 4.çeyrek GSYH tahmini %7,0 büyüme şeklindedir. TÜFE'de ise piyasa beklentisi aylık %0,75, yıllık ise %15,45 artış olacağı yönündedir. Ek olarak, geçtiğimiz hafta ABD Tahvil getirilerindeki artış ile birlikte gelişen ülke para birimlerinde yaşanan sert satışlarında etkisiyle 7,5 seviyesini test eden USD/TL kuru ve küresel piyasalara paralel satışların derinleştiği Borsa İstanbul için de ABD 10 yıllık Tahvil faizlerinin seyri önemli olacak.

Geçtiğimiz Hafta Ne Oldu?

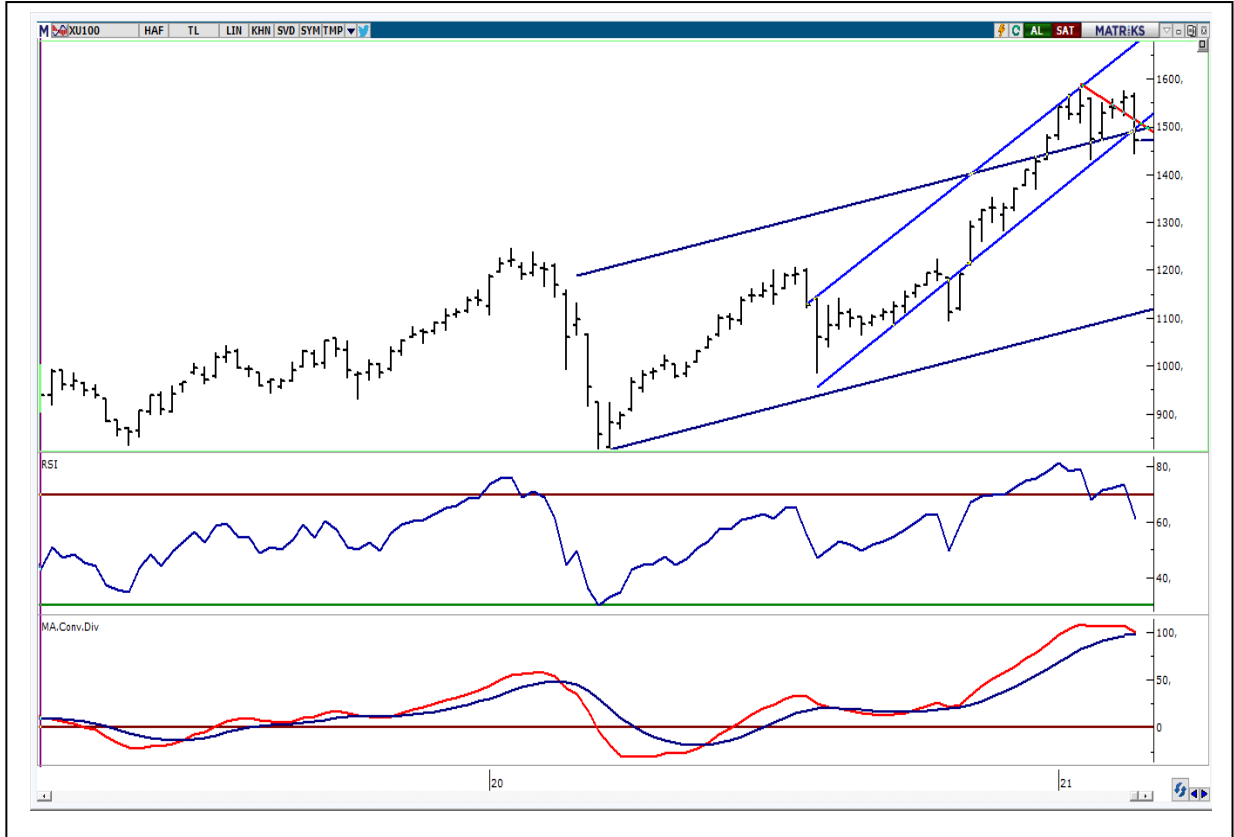
- Küresel piyasalar geçtiğimiz haftaya ABD teşvik paketine ilişkin beklentiler riskli varlıkları desteklerken emtia fiyatları ve tahvil getirilerindeki artışın risk iştahı üzerinde yarattığı baskı başladı. Brent Petrol haftaya 63 USD'nin üzerinde hareket ile başlarken, Bakır fiyatları geçtiğimiz hafta Eylül 2011'den bu yana en yüksek seviyesini gördü. ABD'de 10 yıllık tahvil faizleri ise geçtiğimiz hafta içerisinde %1,6'nın üstüne çıkarak son 1 yılın en yüksek seviyesine yükseldi. Tahvil getirilerindeki sert yükseliş teknoloji hisseleri öncülüğünde pay piyasalarında satışları derinleşmesine neden oldu. ABD'de bankacılık sektörünün karı, 2020'de bir önceki yıla kıyasla %36,5 düşerek 147,9mlr USD'na geriledi. İngiltere'nin en büyük bankası HSBC vergilendirme öncesi toplam gelirinin 2020 yılında %34 azalarak 8,78mlr GBP'a gerilediğini açıkladı. Fed Başkanı Jerome Powell, Fed'in Yarıyillik Para Politikası Raporu'na ilişkin ABD Senatosu'ndaki sunum metninde, ABD ekonomisi bu yılın sonlarında daha normal ve iyileşmiş bir faaliyete dönüş beklentilerini aktarmasına rağmen, merkez bankasının salgından zarar gören ABD ekonomisine verdiği desteği geri çekmeye yakın olmadığını sinyali verdi. Hafta ortasına geldiğimizde; Avrupa borsaları beklentilerini sınırlayan gelen Almanya 4. çeyrek büyüme verisi ve Fed Başkanı Powell'in enflasyon beklentilerini sınırlayan açıklamaları sonrası satıcı seyirden yatay karışık seyre döndü. ABD endeksleri ise teknoloji hisseleri öncülüğünde düşüşünü sürdürdü. Haftanın ikinci yarısında ABD'den gelen pozitif makro ekonomik verilere karşın ABD 10 Yıllık Tahvil Faizlerinin son 1 yılın en yüksek seviyesine yükselmesi ile satış baskısı sürdü. ABD'de Dayanıklı Mal Siparişleri Ocak ayında bir önceki aya göre %3,4 artarak beklentileri aştı. Haftalık işsizlik maaşı başvuruları ise 730 bin olarak 825 bin piyasa beklentisinin altında açıklandı. Geçen ay bireysel yatırımcıların organize olmasıyla yaşadığı hızlı yükselişin ardından sert bir düşüş kaydeden GameStop hisselerinin yeniden yükselişe geçmesi de endekslerdeki düşüşün derinleşmesine neden olan bir diğer unsurdu. Cuma günü ABD hariç endeksler sert düşerken emtia fiyatlarındaki yükselişin ve ABD 10 yıllık tahvil getirilerindeki artışın yarattığı tedirginliğin ivme kaybetmesi ile ABD borsalarında toparlanma başladı. ABD'de Kişisel Harcamalar, Ocak ayında bir önceki döneme göre %2,4 artış kaydederken, kişisel gelirler %10 yükseldi. ABD'de Michigan Üniversitesi Tüketici Güven Endeksi, Şubat'ta aylık 2,2 puan azalarak 6 ayın en düşüğü olan 76,8 seviyesine geriledi. ABD Başkanı Biden'ın 1,9trln USD'lık destek paketinin Temsilciler Meclisi'nden geçmesi fakat oylamada Demokratların 2 fire vermesi ve ABD'de sermaye piyasalarını denetleyen kuruluş SEC'in sosyal medya üzerinden yükselen 15 hissede işlemleri askıya alması önemliydi.

- Geçtiğimiz haftaya 1.570 direncini test ederek başlayan BİST100 Endeksi, haftayı sert satış baskısı altında geçirdi. Haftanın ilk yarısında TCMB Şubat ayına ilişkin Reel Kesim Güven Endeksi (RKGE) ve Kapasite Kullanım Oranları'nı (KKO) açıkladı; RKGE bir önceki aya göre 2,3 puan artarak 109,3 olarak gerçekleşerek Mayıs 2018'den bu yana en yüksek seviyesine yükseldi. İmalat Sanayi genelinde KKO ise aylık 0,5 puan azalarak %74,9 oldu. TÜİK verilerine göre güven aylık bazda, Hizmet sektöründe %1,4 ve İnşaat sektöründe %1,3 azalırken, Perakende Ticaret sektöründe %0,4 arttı. Hazine ve Maliye Bakanlığı verilerine göre Merkezi Yönetim Brüt Borç Stoku ise Ocak'ta 1,84trln TL oldu. Borç stokunun 810,6mlr TL tutarındaki kısmı TL cinsi, 1,03trln TL tutarındaki kısmı döviz cinsi borçlardan oluştu. BIST 100 endeksinde satış baskısı hafta ortasında da sürdü. USD/TL kurunun 7,25 seviyesini test etmesi de piyasalardaki gerilemeyi derinleştiren bir etken oldu. Perşembe günü; güne sert alıcılı başlayan endeks, USD/TL'de yükselişin yarattığı baskı ile birlikte satışa geçti. TCMB Şubat ayı Para Politikası Kurulu toplantısına ilişkin özetleri yayımladı. Özetlerde zorunlu karşılıklara ilişkin vurgular dikkat çekti. Özetlerde bu konuda, "Kurul, parasal duruşun belirlenmesinde kullanılan yegâne aracın politika faiz oranı olduğunu, zorunlu karşılık oranlarının ise politika faiziyle belirlenen parasal duruşun mevduat, kredi ve diğer para piyasalarına aktarımını etkileyen bir araç olduğunu vurgulamıştır." ifadeleri kullanıldı. Veri akışlarına baktığımızda; Şubat ayında Ekonomik Güven Endeksi bir önceki aya göre %0,5 gerileyerek 95,8 olarak gerçekleşti. TCMB'nin toplam döviz rezervleri 19 Şubat haftası itibarıyla 94,1mlr USD'na gerilerken Yabancıların borsadan çıkış ivmesi geçen hafta da devam etti. Aynı hafta itibarıyla, yurt dışı yerleşiklerin hissede net satışı 123mn USD oldu. Böylelikle yabancıların borsadan çıkış süreci 5. haftasında da sürdü. Yurt içi yerleşiklerin döviz mevduatlarında ise geçen hafta 893mn USD gerileme yaşandı. Küresel piyasalarda risk iştahının bozulması gelişmekte olan ülke para birimlerinde de olumsuz fiyatlamalar yarattı. Bu olumsuz fiyatlamalardan TL da negatif etkilendi. USD/TL kuru yurt içi piyasaların kapalı olduğu akşam saatlerinde sert yükselerek 7,45'i test etti. Haftanın son işlem gününe geldiğimizde; BIST 100 endeksi küresel piyasalardaki satış baskısı ve TL'ndeki değer kaybı ile sert satıcıya başladı. USD/TL'ndeki sert yükseliş sonrası Türkiye'nin kredi temerrüt takas risk primi (CDS) yeniden 300bp'nin üzerine çıktı. Günün yurtiçi önemli verisi; dış ticaret istatistikleriydi. TÜİK verilerine göre Ocak'ta İhracat, bir önceki yılın aynı ayına göre %2,3 artarak 15,05mlr USD, İthalat %5,9 azalarak 18,08mlr USD olarak gerçekleşti. Dış Ticaret Açığı ise Ocak'ta geçen yılın aynı dönemine göre %32,8 düşüşle 3,03mlr USD oldu. İhracatın İthalatı Karşılama Oranı 2020 Ocak ayında %76,5 iken, 2021 Ocak ayında %83,2'ye yükseldi. Hizmet Üretici Fiyat Endeksi (H-ÜFE), bu yılın Ocak ayında aylık bazda %2,06, yıllık bazda %21,11 arttı. Ek olarak Salı gününde 9 bin seviyesi üzerine çıkan Günlük Kovid-19 vaka sayıları hafta sonu da 9 bin üzerinde seyretmeye devam etti.

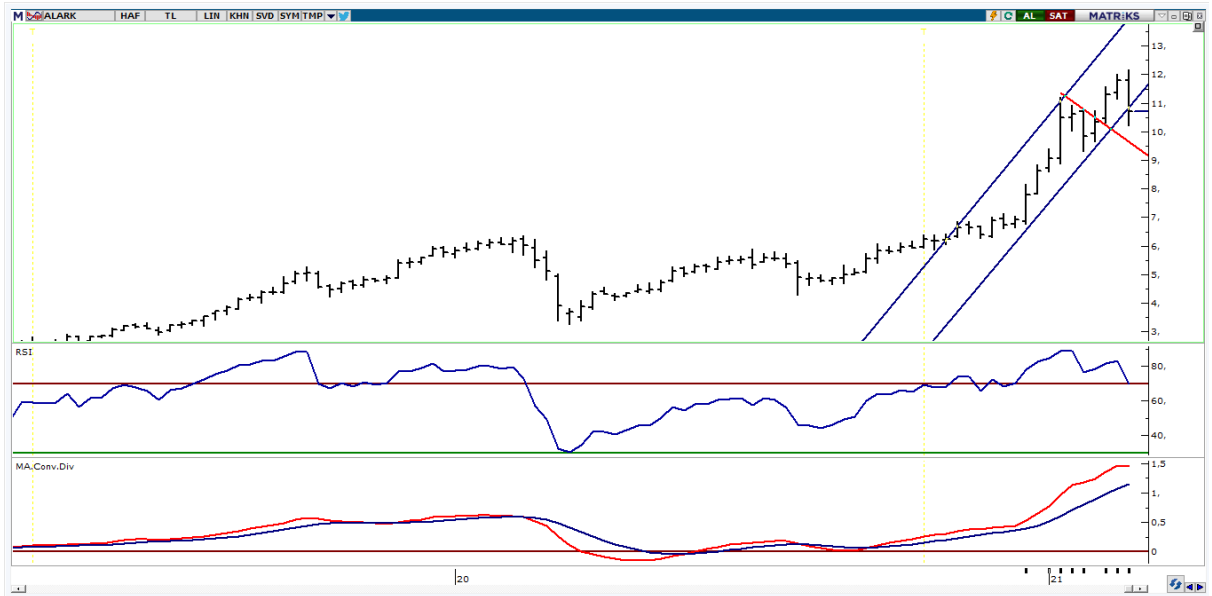
BIST-100 HAFTALIK TEKNİK GÖRÜNÜM

BIST100 endeksi haftalık bazda %5,70 oranında düşüş ile 1.471 puandan Cuma günü işlemleri kapattı. Endeks geçtiğimiz haftaya 1.563 puandan başladıktan sonra haftalık bazda 1.443-1.569 aralığında dalgalı hareket etti. Haftanın ilk işlem gününde en yüksek 1.569 seviyesini test eden endeks, teknik olarak 1.550-1.500 desteklerinin aşağı yönlü kırılması ile satış baskısı arttı ve haftayı 1.471 puandan kapattı. Endeksin aşağı yönlü sert hareketinde küresel borsalarda yaşanan satış baskısı ve Dolar/TL'de yukarı yönlü hareket etkili oldu. Kısa vadeli yönde izlediğimiz 5 günlük AO'sı 1.540 ve 22 günlük AO'sı 1.537 seviyeleri olarak gerçekleşti. Endeksin 50 günlük AO'nun (1.525) seviyesinin altında kapanışlar yapılması teknik bakımdan olumsuz. Endeksin 1.525 seviyesinin altında kalıcı olması durumunda aşağı yönlü hareketin devam edeceği, 1.465-1.430 desteklerinin hedeflenebileceğini düşünmekteyiz. Endeksin tekrar 1.500 seviyesinin üzerinde kapanışlar yapması halinde güçlenme yeniden başlayabilir ve 1.525-1.550 direnç seviyeleri takip edilebilir. Endeks dolar bazında Cuma günü işlemleri 1,97 centten kapattı. Geçen haftanın ilk gününde en yüksek 2,23 cent seviyesini test eden Endeks, Dolar/TL'de yaşanan sert yukarı yönlü hareketten negatif etkilendi ve haftalık bazda en düşük 1,94 cent seviyesini test etti. Dolar bazlı Endeksin 2,00 cent altında kalıcı olması halinde 1,90-1,80 cent desteklerini hedefleyebileceğini düşünmekteyiz. Yukarıda ise 2,00-2,10 direnç seviyeleri olarak takip edilebilir.

BIST100 Haftalık Grafik



1-)ALARK



2-) ALCTL



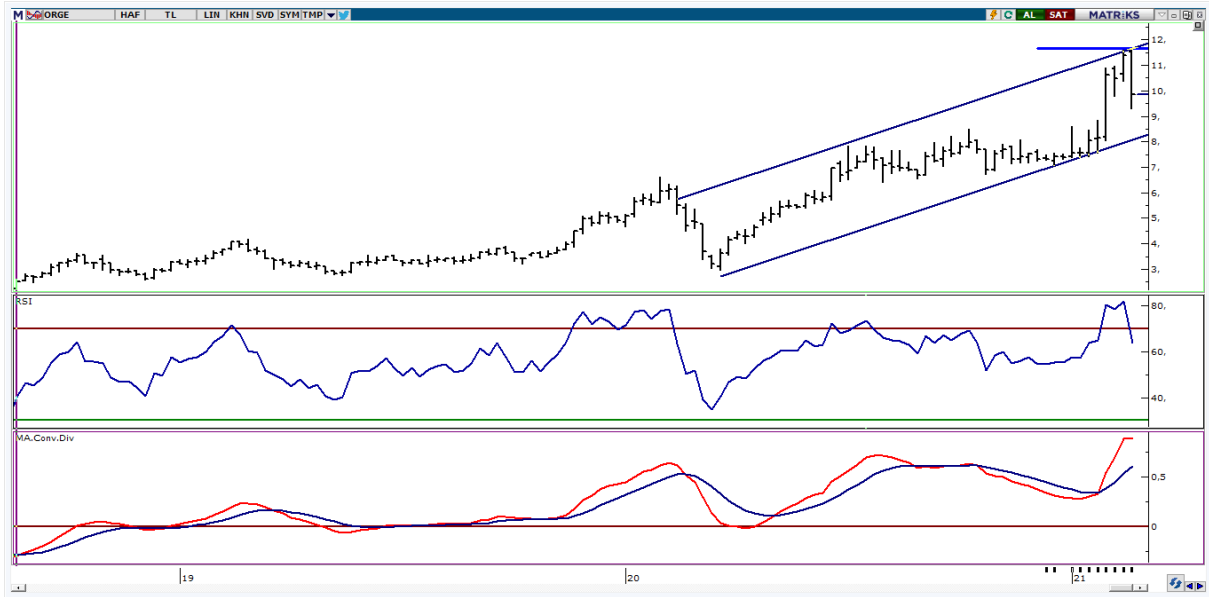
3-)ALKIM



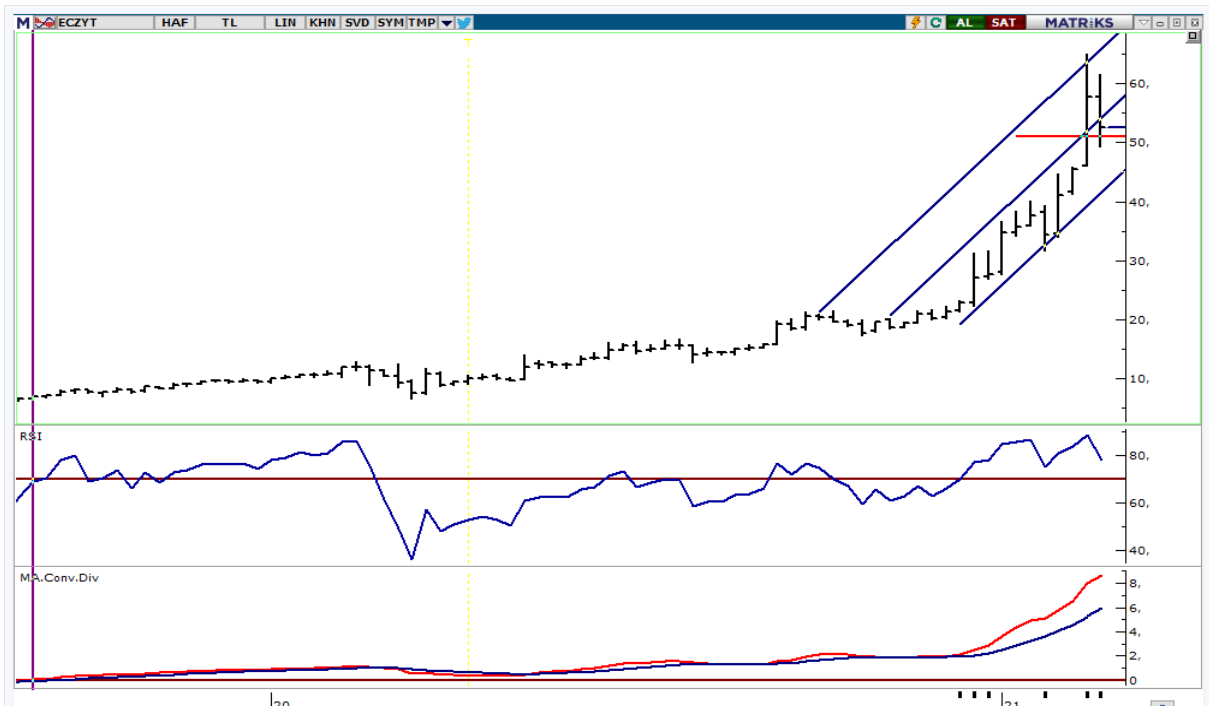
4-)ASUZU



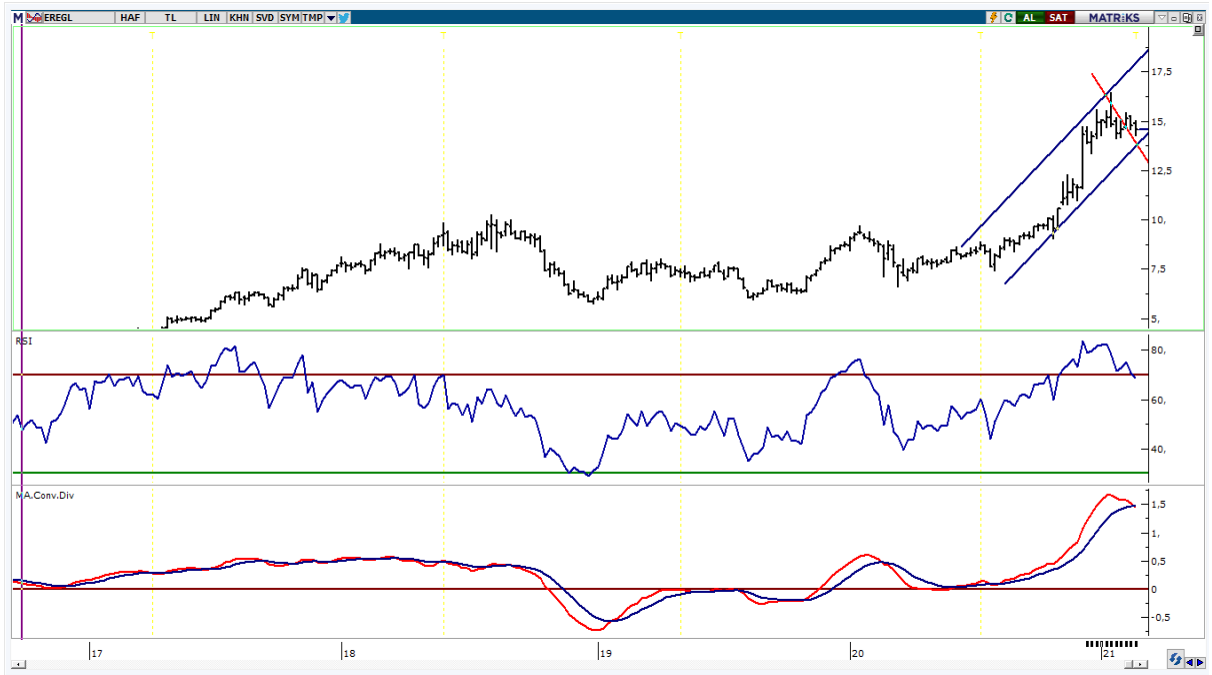
5-)ORGE



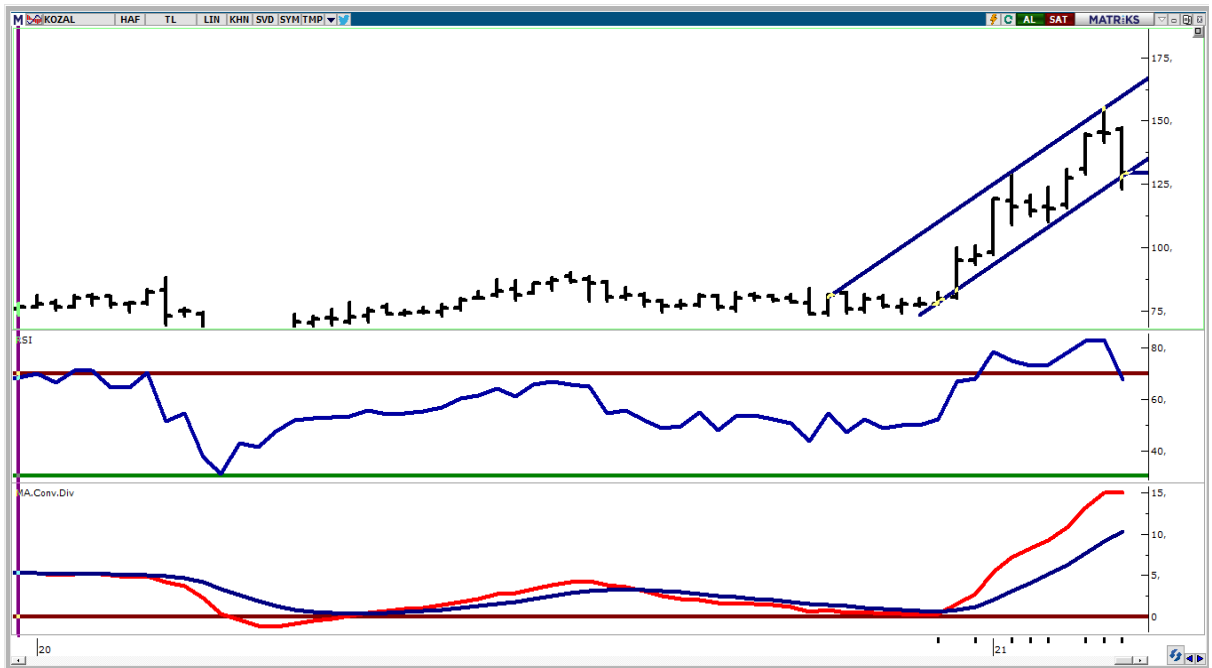
6-)ECZYT



7-)EREGL



8-)KOZAL



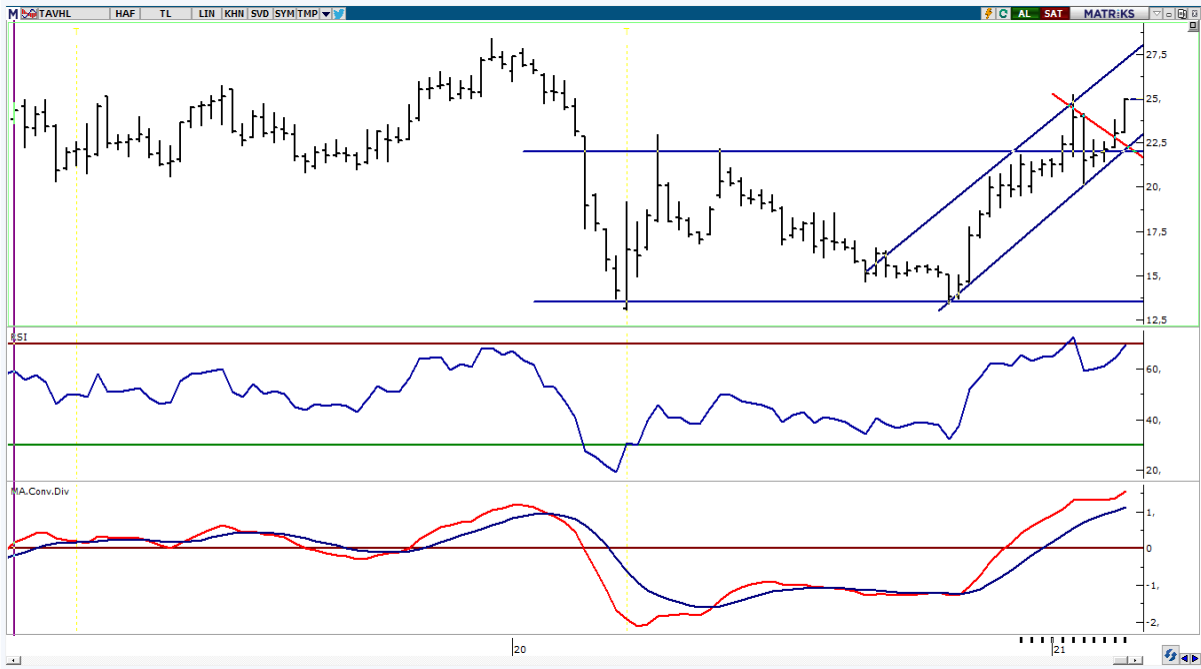
9-)PETKM



10-)PETUN



11-)TAVHL



HAFTALIK PARA GİRİŞİ OLAN HİSSELER - İlk 5 Kurum (TL)

Sıra	Hisse	Kapanış	Alıcılar Hacim	Satıcılar Hacim	Para Girişi
1	PETKM	5,26	472.939.400	-341.786.400	131.153.000
2	SAHOL	10,48	251.554.800	-165.925.100	85.629.740
3	SISE	7,13	182.979.800	-135.093.300	47.886.540
4	PGSUS	89,15	113.332.900	-74.788.510	38.544.420
5	KCHOL	21,58	199.478.000	-166.053.200	33.424.780
6	TAVHL	24,94	140.094.300	-113.611.900	26.482.430
7	DOCO	576,00	56.642.590	-30.329.470	26.313.120
8	ISCTR	5,73	126.317.500	-100.824.000	25.493.450
9	GUBRF	79,80	199.920.800	-174.920.500	25.000.270
10	TUPRS	101,10	132.696.400	-110.322.000	22.374.380
11	INDES	22,42	58.113.500	-36.368.440	21.745.060
12	YYAPI	2,39	51.945.760	-32.216.080	19.729.680
13	TTRAK	215,30	40.397.820	-21.009.670	19.388.140
14	TURSG	7,04	60.562.400	-41.782.220	18.780.180
15	HALKB	5,35	110.111.000	-92.249.210	17.861.810
16	ALCTL	33,66	32.492.810	-14.823.030	17.669.770
17	GSRAY	4,27	85.366.210	-69.395.900	15.970.300
18	DOHOL	3,17	82.742.290	-67.242.890	15.499.400
19	VESBE	52,00	40.286.860	-25.290.900	14.995.960
20	MNDRS	3,47	31.127.900	-17.986.480	13.141.420
21	CCOLA	70,90	54.066.000	-40.930.640	13.135.360
22	KOZAA	17,13	109.861.100	-97.105.520	12.755.580
23	ULKER	20,62	51.066.900	-40.159.500	10.907.400
24	MPARK	23,74	37.754.060	-27.641.240	10.112.830
25	GSDHO	2,37	32.250.110	-22.173.810	10.076.300
26	VAKFN	16,10	31.553.270	-21.575.630	9.977.640
27	KONYA	1.164,00	26.067.740	-16.430.210	9.637.526
28	ECZYT	52,65	48.953.410	-39.536.730	9.416.684
29	AKBNK	6,06	80.522.510	-71.177.080	9.345.432
30	IEYHO	1,62	21.957.360	-12.769.780	9.187.584
31	YKBNK	2,65	97.930.950	-89.456.820	8.474.136
32	TTKOM	7,68	49.106.780	-40.662.520	8.444.260
33	USAK	2,39	24.348.920	-16.403.330	7.945.597
34	IPEKE	13,70	39.318.390	-31.760.110	7.558.286
35	OYAKC	7,56	32.997.210	-25.970.550	7.026.658
36	ALBRK	2,23	26.307.880	-19.778.180	6.529.706
37	HEKTS	28,60	61.479.700	-55.482.720	5.996.980
38	AKSEN	10,56	36.236.610	-30.404.760	5.831.848
39	KUTPO	52,10	21.218.980	-16.026.810	5.192.164
40	BSOKE	3,33	17.511.680	-12.478.840	5.032.841

Kaynak: MATRIKS

HAFTALIK PARA ÇIKIŞI OLAN HİSSELER - İlk 5 Kurum (TL)

Sıra	Hisse	Kapanış	Alıcılar Hacim	Satıcılar Hacim	Para Çıkışı
1	ASELS	16,98	140.315.400	-260.718.500	-120.403.100
2	IHLAS	0,88	101.029.500	-176.786.000	-75.756.570
3	BIMAS	66,10	98.467.010	-163.228.600	-64.761.580
4	VAKBN	4,15	126.972.700	-168.704.600	-41.731.920
5	EKGYO	2,23	106.870.000	-146.924.900	-40.054.910
6	TCELL	15,85	218.220.800	-253.531.200	-35.310.430
7	TKNSA	15,16	52.388.990	-80.910.350	-28.521.360
8	GARAN	8,92	232.988.900	-258.674.500	-25.685.580
9	FROTO	175,10	123.732.800	-145.273.500	-21.540.730
10	TOASO	34,66	59.969.940	-80.808.100	-20.838.160
11	TKFEN	16,05	42.481.320	-63.270.700	-20.789.380
12	ARCLK	33,18	55.817.050	-76.112.580	-20.295.530
13	ENJSA	11,39	43.308.480	-62.796.620	-19.488.140
14	ENKAI	7,07	43.738.940	-57.811.520	-14.072.580
15	NIBAS	25,00	33.475.620	-47.527.530	-14.051.900
16	KRTEK	12,88	71.261.190	-85.061.080	-13.799.890
17	VESTL	26,58	42.584.720	-56.181.140	-13.596.420
18	MGROS	39,06	61.721.160	-74.363.120	-12.641.960
19	KRDMD	6,50	76.667.800	-88.983.540	-12.315.740
20	GOODY	9,12	13.395.180	-23.917.130	-10.521.960
21	BUCIM	4,39	20.905.840	-30.408.980	-9.503.140
22	DOAS	31,10	19.171.510	-27.613.210	-8.441.706
23	IHLGM	1,18	15.868.830	-24.144.640	-8.275.812
24	ODAS	3,72	55.096.330	-62.315.780	-7.219.456
25	LOGO	131,20	15.564.570	-22.699.240	-7.134.676
26	MEGAP	7,93	24.371.990	-31.135.730	-6.763.736
27	OZKGY	5,04	13.015.610	-19.173.860	-6.158.252
28	EREGL	14,59	84.249.190	-90.288.960	-6.039.768
29	CEMAS	2,04	17.614.550	-23.607.390	-5.992.846
30	YUNSA	17,23	11.541.190	-17.230.640	-5.689.447
31	KRONT	56,20	11.475.830	-17.133.680	-5.657.842
32	CASA	236,80	10.358.270	-15.583.050	-5.224.784
33	KOZAL	129,20	136.331.200	-141.221.700	-4.890.480
34	AGHOL	27,92	8.845.095	-13.543.120	-4.698.027
35	BERA	24,62	54.307.620	-58.932.180	-4.624.556
36	MAKTK	4,19	23.878.320	-28.496.360	-4.618.036
37	FONET	13,97	4.434.557	-8.824.303	-4.389.746
38	BAYRK	11,00	6.465.094	-10.725.260	-4.260.167
39	GLBMD	7,50	7.919.396	-12.119.880	-4.200.487
40	ARDYZ	58,25	14.696.160	-18.870.410	-4.174.245

Kaynak: MATRIKS

1 Mart Pazartesi

Ülke	TSİ	Veri	Dönem	Beklenti	Önceki
Japonya	03:30	İmalat PMI (Final)	Şub		50,6
Çin	04:45	Caixin İmalat PMI	Şub	52,7	51,5
Türkiye	10:00	İSO İmalat PMI	Şub		54,4
Türkiye	10:00	GSYH (Yıllık)	4. Çeyrek	7,00%	6,70%
Almanya	11:55	İmalat PMI (Final)	Şub	57	60,6
Euro Bölgesi	12:00	İmalat PMI (Final)	Şub	54,7	57,7
Türkiye	12:00	İstanbul Perakende Fiyatlar (Aylık)	Şub		1,16%
Türkiye	12:00	İstanbul Perakende Fiyatlar (Aylık)	Şub		15,05%
İngiltere	12:30	İmalat PMI (Final)	Şub	52,9	54,9
Almanya	16:00	TÜFE (Öncü-Aylık)	Şub	0,40%	0,80%
Almanya	16:00	TÜFE (Öncü-Yıllık)	Şub	0,70%	1,00%
ABD	17:45	İmalat PMI (Final)	Şub		58,5
ABD	18:00	ISM İmalat PMI	Şub		58,7
Türkiye		ADEL 4Ç20	4. Çeyrek		-19,3M TL
Türkiye		KOZAL 4Ç20	4. Çeyrek	616M TL	507M TL
Türkiye		MGROS 4Ç20	4. Çeyrek	28,1M TL	-290M TL

2 Mart Salı

Ülke	TSİ	Veri	Dönem	Beklenti	Önceki
Japonya	02:30	İşsizlik Oranı	Oca	3,00%	2,90%
Almanya	10:00	Perakende Satışlar (Aylık)	Oca	-2,60%	-9,60%
Almanya	10:00	Perakende Satışlar (Yıllık)	Oca	5,00%	1,50%
Türkiye	11:00	GTS'ye Göre Dış Ticaret Dengesi (Öncü-USD)	Şub		
Almanya	11:55	İşsizlik Oranı	Şub	6,10%	6,00%
Euro Bölgesi	13:00	TÜFE (Öncü-Yıllık)	Şub	0,50%	0,90%

3 Mart Çarşamba

Ülke	TSİ	Veri	Dönem	Beklenti	Önceki
Japonya	03:30	Hizmet PMI (Final)	Şub		45,8
Japonya	03:30	Bileşik PMI (Final)	Şub		47,6
Çin	04:45	Caixin Hizmet PMI	Şub		52
Çin	04:45	Caixin Bileşik PMI	Şub		52,2
Türkiye	10:00	TÜFE (Aylık)	Şub	1,40%	1,68%
Türkiye	10:00	TÜFE (Yıllık)	Şub	14,68%	14,97%
Türkiye	10:00	Yİ-ÜFE (Aylık)	Şub		2,66%
Türkiye	10:00	Yİ-ÜFE (Yıllık)	Şub		26,16%
Almanya	11:55	Hizmet PMI (Final)	Şub	46,8	45,9
Almanya	11:55	Bileşik PMI (Final)	Şub		51,3
Euro Bölgesi	12:00	Hizmet PMI (Final)	Şub	45	44,7
Euro Bölgesi	12:00	Bileşik PMI (Final)	Şub	47,5	48,1
İngiltere	12:30	Hizmet PMI (Final)	Şub	38,8	49,7
İngiltere	12:30	Bileşik PMI (Final)	Şub	40,6	49,8
Euro Bölgesi	13:00	ÜFE (Aylık)	Oca		0,80%
Euro Bölgesi	13:00	ÜFE (Yıllık)	Oca	-1,20%	-1,10%
ABD	16:15	ADP Özel Sektör İstihdamı	Şub	125K	174K
ABD	17:45	Hizmet PMI	Şub		58,9
ABD	17:45	Bileşik PMI	Şub		58,8
ABD	18:00	ISM Hizmet PMI	Şub	58,5	58,7
Türkiye		AGHOL 4Ç20	4. Çeyrek		772M TL

4 Mart Perşembe

Ülke	TSİ	Veri	Dönem	Beklenti	Önceki
Euro Bölgesi	13:00	Perakende Satışlar (Aylık)	Oca		2,00%
Euro Bölgesi	13:00	Perakende Satışlar(Yıllık)	Oca	0,30%	0,60%
Euro Bölgesi	13:00	İşsizlik Oranı	Oca	8,30%	8,30%
ABD	16:30	İşsizlik Başvuruları	Haftalık		
ABD	16:30	Tarım Dışı Verimlilik (Final)	4. Çeyrek	-4,60%	-4,8%
ABD	18:00	Fabrika Siparişleri (Aylık)	Oca	1,00%	1,10%
ABD	18:00	Dayanıklı Mal Siparişleri (Aylık-Final)	Oca		
Türkiye		ENKAI 4Ç20	4. Çeyrek	1,2Mr TL	1,06Mr TL
Türkiye		PGSUS 4Ç20	4. Çeyrek	-335,8M TL	22,8M TL

5 Mart Cuma

Ülke	TSİ	Veri	Dönem	Beklenti	Önceki
Almanya	10:00	Fabrika Siparişleri (Aylık)	Oca	1,00%	-1,90%
Almanya	10:00	Fabrika Siparişleri (Yıllık)	Oca		6,40%
ABD	16:30	Dış Ticaret Dengesi (USD)	Oca	-65,8B	-66,6B
ABD	16:30	İşsizlik Oranı	Şub	6,40%	6,30%
ABD	16:30	Tarım Dışı İstihdam	Şub	110K	49K
Türkiye	17:30	Hazine Nakit Dengesi (TL)	Şub		-26,05Mr

PİRAMİT MENKUL KIYMETLER A.Ş.

Gümüşsuyu Mah. İnönü Cad. Işık Apt. No:53 Kat:5 Daire 9-10 Taksim/İstanbul
Tel: 0212 293 95 00 Faks: 0212 293 95 60

Şişli Şubesi

Halaskargazi Cad. No:111 D:4 Kat:1 Şişli/İstanbul
Tel: 0212 395 32 33 Faks: 0212 230 81 15

Balıkesir İrtibat Bürosu

Altıeylül Mah. Keçeci sok. Özcaner İşmerkezi No:17 K:1 Altıeylül/ Balıkesir
r
Tel: 0266 245 91 21 Faks: 0266 245 23 34

Sevgül DÜZGÜN
Araştırma Müdürü
212 3953213

sevgul.duzgun@piramitmenkul.com.tr

UYARI: Burada yer alan yatırım bilgi, yorum ve tavsiyeleri yatırım danışmanlığı kapsamında değildir. Yatırım danışmanlığı hizmeti; aracı kurumlar, portföy yönetim şirketleri, mevduat kabul etmeyen bankalar ile müşteri arasında imzalanacak yatırım danışmanlığı sözleşmesi çerçevesinde sunulmaktadır. Burada yer alan yorum ve tavsiyeler, yorum ve tavsiyede bulunanların kişisel görüşlerine dayanmaktadır. Bu görüşler mali durumunuz ile risk ve getiri tercihlerinize uygun olmayabilir. Bu nedenle, sadece burada yer alan bilgilere dayanarak yatırım kararı verilmesi beklentilerinize uygun sonuçlar doğurmayabilir.