

26.02.2021

## BİST-100

	Kapanış	Destek-1	Destek-2	Destek-3	Direnç-1	Direnç-2	Direnç-3
BİST100	1.488	1.480	1.460	1.450	1.500	1.515	1.530

BİST100 endeksi dünkü işlemleri %0,35 oranında yükseliş ile 1.488 puandan kapattı. Endeks güne pozitif açılış ile başladıktan sonra gün içinde 1.460-1.514 aralığında dalgalı hareket etti. Güne alıcılı bir görüntü ile 1.510 puandan başlayan endeks, gün içinde 1.500 seviyesinin altında sert satışlar ile karşılaşsa da 1.460 destek seviyesinden gelen alımlar ile alıcılı yönlü kapanış yaptı. Endeksin yukarı yönlü hareketinde Bankacılık Endeksi'nin %1,48 oranında yükseliş etkili oldu. Sanayi Endeksi ise %0,31 satıcılı bir görüntü ile kapanış yaptı. Endeksin 5 günlük AO'sı 1.505, 22 günlük AO'sı 1.530 seviyeleri olarak gerçekleşti. Endeksin 5 günlük AO'nun (1.505) altında 3 gün kapanış yapması teknik bakımdan olumsuz. 5 günlük AO'nun altında kalıcı olması halinde 1.480-1.460 destek seviyelerini hedefleyebilir. Yukarıda ise 1.500 direnç seviyesinin üzerinde kalıcı olması halinde güçlenmenin yeniden başlayacağını, 1.515-1530 dirençlerinin hedeflenebileceğini düşünmekteyiz. Dolar bazlı endeks dünkü işlemleri 2,06 centten kapattı. Dolar Endeksi dünkü işlemlerde Dolar/TL kurundaki yükseliş ve Bist100'deki artan satış baskısı ile gün içi en düşük 2,02 cent seviyesini test etti. Endeksin 2,10 cent seviyesi üzerine tekrar yerleşmesi ile 2,15-2,20 dirençlerini hedefleyebileceğini düşünmekteyiz. Endeksin 2,05 cent seviyesini aşağı yönlü kırması ve kalıcı olması durumunda 2,00-1,90 destek seviyeleri takip edilebilir. ABD on yıllık tahvil faizindeki hızlı yükselişin etkisi küresel risk iştahını düşmesine neden olmaktadır. Japonya'da sanayi üretimi verilerinin beklentilerin üzerine çıkarak aylık %4,2 yükselmesi ve ülkede 5 eyalette vaka sayılarındaki azalma sebebiyle olağanüstü hal uygulamalarının kaldırılacağı haberine karşın ülke ve bölge piyasaları küresel sert satış dalgası etkisinde %2-3 kayıplar yaşarken ABD-Avrupa vadeliileri de ekside seyrediyor. Küresel piyasalardaki olumsuz hava ve dün kapanışın ardından sert yükselen ve bu saatlerde 7,44 seviyelerinde seyreden USD/TL kurunun etkisiyle BİST100 endeksinde satış baskısının süreceğini düşünüyoruz.

## BİST100 Grafik



**UYARI:** Burada yer alan yatırım bilgi, yorum ve tavsiyeleri yatırım danışmanlığı kapsamında değildir. Yatırım danışmanlığı hizmeti; aracı kurumlar, portföy yönetim şirketleri, mevduat kabul etmeyen bankalar ile müşteri arasında imzalanacak yatırım danışmanlığı sözleşmesi çerçevesinde sunulmaktadır. Burada yer alan yorum ve tavsiyeler, yorum ve tavsiyede bulunanların kişisel görüşlerine dayanmaktadır. Bu görüşler mali durumunuz ile risk ve getiri tercihlerinize uygun olmayabilir. Bu nedenle, sadece burada yer alan bilgilere dayanılarak yatırım kararı verilmesi beklentilerinize uygun sonuçlar doğurmayabilir.

## VIOP30 Yakın Vade Kontratı

	Uzlaşma Fiyatı	Destek-1	Destek-2	Destek-3	Direnç-1	Direnç-2	Direnç-3
VIOP30	1.563	1.550	1.540	1.535	1.580	1.600	1.615

VIOP30 Yakın Vade Kontratı, günü 1.577 uzlaşma fiyatından pozitif görüntü ile kapattı. Kontrat gün içinde 1.554-1.588 bandında dalgalı hareket etti. Güne pozitif açılış ile başlayan Kontratta gün içi en düşük 1.554 seviyesi test edildi. Kontrat gün sonu gelen alımların etkisi ile pozitif yönlü kapanış yaptı. Kısa vadeli yönde izlediğimiz 5 günlük AO'sı 1.586, 22 günlük AO'sı 1.616 seviyesi olarak gerçekleşti. Genel görüşümüz Kontratta 1.600 altında kalınması halinde 1.560-1.530 desteklerinin hedefleneceği şeklindedir. Yukarıda ise 1.585-1.600 direnç seviyeleri olarak takip edilebilir.

## VIOP30 Yakın Vade Kontratı Grafik



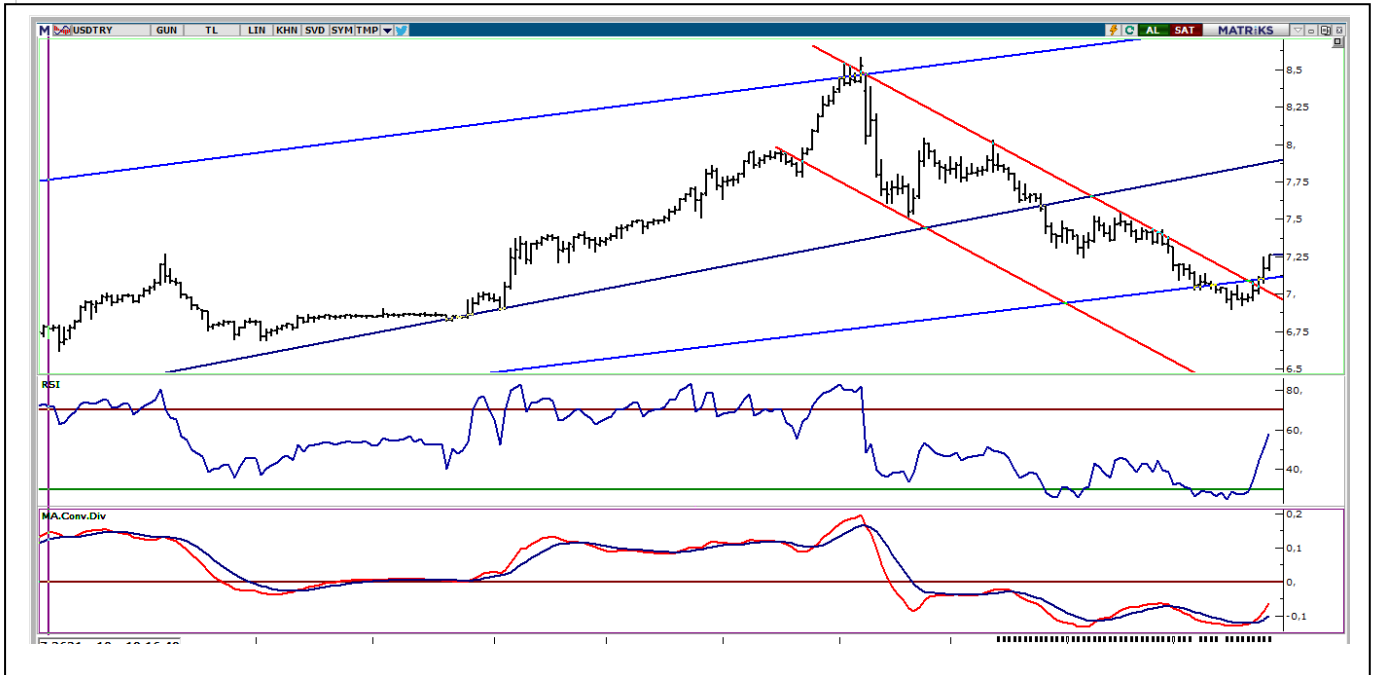
**UYARI:** Burada yer alan yatırım bilgi, yorum ve tavsiyeleri yatırım danışmanlığı kapsamında değildir. Yatırım danışmanlığı hizmeti; aracı kurumlar, portföy yönetim şirketleri, mevduat kabul etmeyen bankalar ile müşteri arasında imzalanacak yatırım danışmanlığı sözleşmesi çerçevesinde sunulmaktadır. Burada yer alan yorum ve tavsiyeler, yorum ve tavsiyede bulunanların kişisel görüşlerine dayanmaktadır. Bu görüşler mali durumunuz ile risk ve getiri tercihlerinize uygun olmayabilir. Bu nedenle, sadece burada yer alan bilgilere dayanarak yatırım kararı verilmesi beklentilerinize uygun sonuçlar doğurmayabilir.

## USDTRY

	Son	Destek-1	Deste-2	Destek-3	Direnç-1	Direnç-2	Direnç-3
Dolar/TL	7,43	7,35	7,26	7,20	7,50	7,60	7,70

ABD on yıllık tahvil faizindeki yükseliş Küresel risk iştahını olumsuz etkilemektedir. Dolar Endeksi (DXY) dünkü işlemlerde 89,683-90,142 bandında satıcı hareket etti. DXY'de 90,00 desteği altına geri çekilme ile satış baskısı arttı ve gün içi en düşük 89,683 test edildi. Kısa vadeli teknik göstergelerin negatife döndüğü DXY'de 5 günlük AO'nun (90,04) altında 3 kapanış yapması teknik bakımdan olumsuz. Dolar Endeksi'nin 90,00 seviyesinin altında kalıcı olması durumunda 89,50-89,20 destek seviyelerini hedefleyebileceğini düşünmekteyiz. Yukarıda ise 90,00-90,50 önemli direnç seviyeleri olarak takip edilebilir. Dolar/TL kuru dünkü işlemlerde 7,1560-7,2530 bandında alıcılı hareket edildi. Gün içi 7,20 direnç bölgesinin geçilmesiyle alımlar artış gösterdi ve kur gün içi en yüksek 7,2530'u test etti. Kasım 2020 tarihinden başlayan alçalan trendin üzerinde harekete başlayan kurda, bu sabah en yüksek 7,4791 test edildi. Kurda 7,50 direnci trend yönde önemli konumda bulunmaktadır. Kısa vadeli yönün yukarı döndüğü Kurda, 7,25-7,50 bandı dışındaki hareketlerin trend yönünde belirleyici olacağını tahmin etmekteyiz.

## Dolar/TL Grafik



**UYARI:** Burada yer alan yatırım bilgi, yorum ve tavsiyeleri yatırım danışmanlığı kapsamında değildir. Yatırım danışmanlığı hizmeti; aracı kurumlar, portföy yönetim şirketleri, mevduat kabul etmeyen bankalar ile müşteri arasında imzalanacak yatırım danışmanlığı sözleşmesi çerçevesinde sunulmaktadır. Burada yer alan yorum ve tavsiyeler, yorum ve tavsiyede bulunanların kişisel görüşlerine dayanmaktadır. Bu görüşler mali durumunuz ile risk ve getiri tercihlerinize uygun olmayabilir. Bu nedenle, sadece burada yer alan bilgilere dayanarak yatırım kararı verilmesi beklentilerinize uygun sonuçlar doğurmayabilir.

26.02.2021

### BIST30 Pivot Destek -Direnç Analizi

Kod	Kapanış	Pivot	Destek 1	Destek 2	Direnç 1	Direnç 2	% Değişim	F/K	PD/DD	Piyasa Değ. Mn TL
AKBNK	6,18	6,11	6,04	5,90	6,25	6,32	2,83	5,13	0,51	32.136
ARCLK	33,02	33,27	32,45	31,89	33,83	34,65	-0,30	7,83	1,61	22.313
ASELS	17,09	17,29	16,88	16,68	17,49	17,90	-1,78	8,95	2,41	38.965
BIMAS	65,30	65,55	64,55	63,80	66,30	67,30	-0,15	18,88	7,38	39.650
DOHOL	3,19	3,17	3,11	3,03	3,25	3,31	2,57	5,24	0,98	8.348
EKGYO	2,31	2,31	2,22	2,14	2,39	2,48	1,76	7,53	0,62	8.778
EREGL	14,86	14,79	14,65	14,45	14,99	15,13	3,05	15,72	1,31	52.010
GARAN	9,08	9,04	8,92	8,77	9,19	9,31	1,45	6,11	0,61	38.136
GUBRF	73,90	73,97	70,98	68,07	76,88	79,87	-0,27	369,20	43,47	24.683
ISCTR	5,76	5,73	5,67	5,58	5,82	5,88	1,05	3,81	0,38	25.920
KRDMD	6,54	6,52	6,37	6,19	6,70	6,85	1,71	0,00	2,15	5.103
KCHOL	22,60	22,42	22,12	21,64	22,90	23,20	1,99	7,30	1,31	57.311
KOZAL	128,20	130,33	123,67	119,13	134,87	141,53	-3,97	10,00	2,72	19.551
KOZAA	17,05	17,40	16,49	15,94	17,95	18,86	-3,94	8,31	1,92	6.617
MGROS	41,22	41,31	40,39	39,55	42,15	43,07	-0,58	0,00	77,78	7.463
OYAKC	7,70	7,73	7,50	7,31	7,92	8,15	1,18	59,08	4,30	8.930
PGSUS	88,40	87,22	84,98	81,57	90,63	92,87	6,76	0,00	1,54	9.043
PETKM	5,28	5,30	5,15	5,03	5,42	5,57	2,33	25,31	2,58	13.382
SAHOL	11,00	11,09	10,80	10,61	11,28	11,57	-1,35	4,75	0,62	22.444
SISE	7,24	7,26	7,12	7,01	7,37	7,51	-0,41	10,37	1,00	22.178
HALKB	5,42	5,40	5,32	5,21	5,51	5,59	0,93	4,64	0,32	13.408
TSKB	1,72	1,73	1,67	1,63	1,77	1,83	-1,15	6,57	0,79	4.816
TAVHL	24,76	24,49	24,21	23,67	25,03	25,31	3,60	0,00	0,98	8.995
TKFEN	17,00	17,10	16,65	16,30	17,45	17,90	-1,28	56,60	1,02	6.290
TCELL	15,89	15,82	15,72	15,56	15,98	16,08	1,53	9,47	1,72	34.958
TUPRS	102,90	103,10	101,40	99,90	104,60	106,30	0,29	0,00	2,25	25.768
THYAO	13,39	13,25	13,04	12,70	13,59	13,80	4,36	0,00	0,42	18.478
TTKOM	7,94	7,91	7,79	7,63	8,07	8,19	1,02	8,74	2,31	27.790
VAKBN	4,26	4,24	4,18	4,09	4,33	4,39	0,71	3,32	0,36	16.638
YKBNK	2,70	2,68	2,64	2,58	2,74	2,78	1,50	4,49	0,48	22.807

**UYARI:** Burada yer alan yatırım bilgi, yorum ve tavsiyeleri yatırım danışmanlığı kapsamında değildir. Yatırım danışmanlığı hizmeti; aracı kurumlar, portföy yönetim şirketleri, mevduat kabul etmeyen bankalar ile müşteri arasında imzalanacak yatırım danışmanlığı sözleşmesi çerçevesinde sunulmaktadır. Burada yer alan yorum ve tavsiyeler, yorum ve tavsiyede bulunanların kişisel görüşlerine dayanmaktadır. Bu görüşler mali durumunuz ile risk ve getiri tercihlerinize uygun olmayabilir. Bu nedenle, sadece burada yer alan bilgilere dayanarak yatırım kararı verilmesi beklentilerinize uygun sonuçlar doğurmayabilir.

## PİVOT DESTEK -DİRENÇ NOKTALARI

Pivot noktaları bir teknik analiz yöntemidir. İşlem yapılan enstrümanda destek ve direnç noktalarının belirlenmesinde kullanılır. Pivot noktaları sayesinde trendin deęiŐtięi noktalar, ayı piyasasından boęa piyasasına veya tam tersi boęa piyasasından ayı piyasasına geçiŐler tahmin edilebilir.Pivot hesaplamada en yüksek ve en düşük ve kapanıŐ fiyatları pivot belirlemede kullanılmaktadır. Pivot hesaplamada birçoę hesaplama kullanılabilmekte olup bu analizde klasik yöntem kullanılmaktadır.

**Pivot Noktası (PP)** = (En Yüksek + En Düşük + KapanıŐ) / 3

**1. Destek (S1)** = (2\*PP) – Yüksek

**2.Destek (S2)** = PP – (R1 – S1)

**1. Direnç (R1)** = (2\*PP) – En Düşük

**2. Direnç (R2)** = PP + (R1 – S1)

**UYARI:** Burada yer alan yatırım bilgi, yorum ve tavsiyeleri yatırım danışmanlıęı kapsamında deęildir. Yatırım danışmanlıęı hizmeti; aracı kurumlar, portföy yönetim şirketleri, mevduat kabul etmeyen bankalar ile müşteri arasında imzalanacak yatırım danışmanlıęı sözleşmesi çerçevesinde sunulmaktadır. Burada yer alan yorum ve tavsiyeler, yorum ve tavsiyede bulunanların kişisel görüşlerine dayanmaktadır. Bu görüşler mali durumunuz ile risk ve getiri tercihlerinize uygun olmayabilir. Bu nedenle, sadece burada yer alan bilgilere dayanılarak yatırım kararı verilmesi beklentilerinize uygun sonuçlar doğurmayabilir.

26.02.2021

## GÜNLÜK PARA GİRİŐİ OLAN HİŐSELER - İlk 5 Kurum ( TL)

Sıra	Hisse	Kapanıő	Alıcılar Hacim	Satıcılar Hacim	Para Giriő
1	TCELL	15,89	128.477.900	-88.841.190	39.636.680
2	SASA	41,70	92.423.670	-57.009.440	35.414.230
3	PETKM	5,28	141.039.800	-112.759.100	28.280.650
4	EREGL	14,86	76.295.240	-53.556.150	22.739.090
5	AKBNK	6,18	59.887.440	-42.321.620	17.565.820
6	THYAO	13,39	118.653.800	-102.235.500	16.418.230
7	TAVHL	24,76	42.304.520	-27.087.780	15.216.730
8	GUBRF	73,90	60.260.030	-45.557.370	14.702.660
9	GARAN	9,08	58.837.500	-45.679.160	13.158.340
10	HALKB	5,42	32.603.520	-20.009.270	12.594.250
11	KCHOL	22,60	46.272.040	-36.335.660	9.936.388
12	AKSEN	11,28	31.983.820	-22.298.040	9.685.778
13	ISCTR	5,76	30.046.740	-23.433.480	6.613.266
14	TURSG	7,00	11.545.040	-6.195.761	5.349.281
15	CCOLA	72,30	29.662.260	-24.559.530	5.102.734
16	LINK	51,70	17.157.940	-12.452.740	4.705.208
17	INDES	23,02	26.081.680	-21.636.460	4.445.224
18	SELEC	11,20	14.411.570	-10.254.810	4.156.768
19	VERUS	62,05	10.470.780	-6.434.274	4.036.503
20	TTRAK	209,50	13.344.850	-9.854.538	3.490.307
21	AFYON	4,90	10.174.610	-6.725.743	3.448.864
22	VAKKO	7,09	7.907.547	-4.605.418	3.302.129
23	MGROS	41,22	10.982.100	-7.759.416	3.222.686
24	DOCO	579,00	13.416.520	-10.333.210	3.083.313
25	AYEN	8,78	9.697.258	-6.879.309	2.817.949
26	GSDHO	2,43	11.990.450	-9.302.864	2.687.583
27	VAKBN	4,26	45.327.190	-42.774.900	2.552.284
28	EKGYO	2,31	47.938.250	-45.637.700	2.300.552
29	EGGUB	204,30	5.924.526	-3.739.505	2.185.021
30	CIMSA	22,60	14.531.920	-12.371.410	2.160.515
31	ISDMR	11,70	8.282.217	-6.297.722	1.984.495
32	BRISA	30,70	9.078.885	-7.100.538	1.978.347
33	BAGFS	24,60	7.201.127	-5.303.597	1.897.530
34	DOHOL	3,19	68.058.940	-66.171.310	1.887.624
35	SKBNK	1,36	22.453.850	-20.575.010	1.878.842
36	SOKM	11,71	7.906.134	-6.083.014	1.823.120
37	DNISI	16,50	4.436.476	-2.624.592	1.811.883
38	FENER	29,16	5.456.595	-3.687.462	1.769.133
39	KUTPO	53,10	6.137.986	-4.488.382	1.649.604
40	NETAS	29,94	6.121.192	-4.492.486	1.628.706

**UYARI:** Burada yer alan yatırım bilgi, yorum ve tavsiyeleri yatırım danışmanlığı kapsamında değildir. Yatırım danışmanlığı hizmeti; aracı kurumlar, portföy yönetim şirketleri, mevduat kabul etmeyen bankalar ile müşteri arasında imzalanacak yatırım danışmanlığı sözleşmesi çerçevesinde sunulmaktadır. Burada yer alan yorum ve tavsiyeler, yorum ve tavsiyede bulunanların kişisel görüşlerine dayanmaktadır. Bu görüşler mali durumunuz ile risk ve getiri tercihlerinize uygun olmayabilir. Bu nedenle, sadece burada yer alan bilgilere dayanarak yatırım kararı verilmesi beklentilerinize uygun sonuçlar doğurmayabilir.

## TEKNİK BÜLTEN

26.02.2021

## GÜNLÜK PARA ÇIKIŐI OLAN HİŐSELER - İlk 5 Kurum ( TL)

Sıra	Hisse	Kapanıő	Alıcılar Hacim	Satıcılar Hacim	Para Çıkıőı
1	ASELS	17,09	69.626.000	-120.754.400	-51.128.430
2	ODAS	3,82	59.975.300	-97.032.260	-37.056.950
3	KOZAL	128,20	74.848.960	-104.636.300	-29.787.340
4	FROTO	178,00	61.296.090	-84.485.860	-23.189.780
5	PGSUS	88,40	52.502.940	-67.849.920	-15.346.980
6	ARCLK	33,02	17.046.080	-31.335.210	-14.289.140
7	SAHOL	11,00	31.035.400	-44.748.400	-13.713.000
8	BIMAS	65,30	46.278.570	-57.398.800	-11.120.230
9	TSKB	1,72	40.685.740	-51.162.090	-10.476.360
10	ZOREN	2,57	13.246.560	-23.197.220	-9.950.666
11	AEFES	23,30	18.327.850	-27.837.080	-9.509.234
12	SISE	7,24	63.389.420	-72.513.620	-9.124.200
13	IPEKE	13,89	10.986.160	-19.239.350	-8.253.194
14	VESTL	26,50	24.024.040	-31.499.720	-7.475.684
15	IHLGM	1,20	9.559.243	-16.285.540	-6.726.300
16	TKFEN	17,00	17.591.330	-24.227.930	-6.636.606
17	KRDMD	6,54	74.943.680	-80.696.910	-5.753.232
18	OTKAR	368,00	16.057.390	-21.750.610	-5.693.218
19	GLYHO	5,22	9.528.256	-14.871.060	-5.342.805
20	GSRAY	4,09	13.511.010	-18.841.890	-5.330.883
21	PRKME	5,68	6.108.701	-11.335.390	-5.226.688
22	IHLAS	0,89	20.382.710	-25.522.770	-5.140.054
23	MARTI	2,30	7.541.272	-12.535.360	-4.994.084
24	DOAS	31,54	13.263.450	-17.610.490	-4.347.039
25	UTPYA	35,64	8.337.180	-12.669.270	-4.332.094
26	ALBRK	2,21	9.803.435	-13.979.850	-4.176.419
27	PRKAB	12,78	4.932.486	-8.939.773	-4.007.287
28	ISKPL	33,60	11.557.120	-15.486.080	-3.928.962
29	TEKTU	2,02	5.354.206	-8.940.275	-3.586.069
30	KARSN	4,23	26.581.030	-30.138.650	-3.557.626
31	NUHCM	59,10	5.678.526	-9.102.556	-3.424.030
32	ULUUN	17,58	5.980.644	-9.249.294	-3.268.651
33	KOZAA	17,05	10.724.010	-13.755.800	-3.031.790
34	VESBE	52,90	8.800.822	-11.775.990	-2.975.163
35	OSTIM	4,16	14.465.660	-17.307.600	-2.841.943
36	ENJSA	11,15	18.073.570	-20.817.750	-2.744.182
37	RTALB	21,08	3.914.260	-6.503.939	-2.589.680
38	ISFIN	3,81	7.784.359	-10.340.830	-2.556.468
39	LOGO	130,80	4.867.358	-7.211.420	-2.344.063
40	KERVTV	5,47	5.991.673	-8.098.327	-2.106.654

**UYARI:** Burada yer alan yatırım bilgi, yorum ve tavsiyeleri yatırım danışmanlıđı kapsamında deđildir. Yatırım danışmanlıđı hizmeti; aracı kurumlar, portföy yönetim şirketleri, mevduat kabul etmeyen bankalar ile müşteri arasında imzalanacak yatırım danışmanlıđı sözleşmesi çerçevesinde sunulmaktadır. Burada yer alan yorum ve tavsiyeler, yorum ve tavsiyede bulunanların kişisel görüşlerine dayanmaktadır. Bu görüşler mali durumunuz ile risk ve getiri tercihlerinize uygun olmayabilir. Bu nedenle, sadece burada yer alan bilgilere dayanılarak yatırım kararı verilmesi beklentilerinize uygun sonuçlar doğurmayabilir.

NOT:

- Hissede para giriŐi ve yükseliŐ olumlu,
- Hissede para çıkıŐı ve düşüş olumsuz,
- Hissede yükseliŐ ve para çıkıŐı aynı anda oluyorsa, direnç noktalarından gelebilecek olası satıŐlara dikkat edilmesi gerektiĐi, -Hissede düşüş varken, para giriŐi olduĐunda ise desteĐe yakın ve olumlu şekilde deĐerlendirilmektedir.



## İNDİKATÖR BİLGİLENDİRMEŐİ

**RSI:**Göreceli güç indeksi anlamına gelir, 0 ve 100 arasında deęişen deęerler verir. RSI genellikle 70 çizgisi ve üzerindeyse fiyatlar aşırı yüksek, 30 çizgisi ve altındaysa aşırı düşük olarak deęerlendirilir. RSI trend yönünü belirlemede de yardımcıdır. RSI'nın 30 çizgisinin altına düşüp tekrar yükselmeye başlaması durumunda alım sinyali olarak, 70 çizgisinin üzerine çıkıp tepe yaptıktan sonra aşağı dönmesi durumunda satım sinyali olarak deęerlendirilir.

**MOMENTUM:** Göstergede 100 referans çizgisi olarak alınır. Göstergenin referans çizgisinin altında harekete başlaması "SAT", referans çizgisinin üzerine çıkması "AL" sinyali olarak deęerlendirilir. Momentumun aşırı satış bölgesinden dönüş eğiliminde olması kısa vadede düşüşün tamamlandığını, momentumun belirli bir tepe yapıp aşağı doğru dönmesi, fiyatlardaki artış hızının yavaşladığını ve fiyatların bir süre sonra gerilemeye başlayacağını gösterir. Gösterge 115 çizgisinin üzerindeyken aşırı alım bölgesinde, 85 çizgisinin altındayken aşırı satım bölgesinde olarak yorumlanır.

**STOCHASTIC:** Stochastic göstergesi "0" ile "100" rakamları arasında dalgalanma gösterir. Gösterge 80'nin üzerine yükseldiğinde aşırı yüksek fiyatları (SAT sinyali), 20'nin altına gerilediğinde ise aşırı düşük fiyatları (AL sinyali) olarak deęerlendirilir. Stochastic trendlerin yönünün sonlanabileceęi noktaları tahmin etmekte kullanılır. Ayrıca tek başına alım-satım sinyalleri için de kullanılmaktadır.

**MACD:** Orta vadeli göstergelerin en önemlilerinden olan MACD, trend takip edici bir göstergedir. MACD hesaplanırken 12 günlük üssel hareketli ortalamadan 26 günlük üssel hareketli ortalama çıkarılır. Matematiksel olarak iki ayrı hareketli ortalamanın farkını yansıttığından dolayı MACD göstergesinin ortasından 0 (sıfır) eksenini geçmektedir. MACD göstergesinin 9 günlük deęerlerinden oluşan ve TRIGGER adı verilen ikinci hareketli ortalama göstergenin ikinci eğrisini oluşturur ve kesikli çizgiler ile gösterilir. MACD çizgisi kesikli sinyal çizgisini yukarıdan aşağıya doğru kestiğinde "SAT", aşağıdan yukarıya doğru kestiğinde ise "AL" sinyali olarak yorumlanır.

**UYARI:** Burada yer alan yatırım bilgi, yorum ve tavsiyeleri yatırım danışmanlığı kapsamında deęildir. Yatırım danışmanlığı hizmeti; aracı kurumlar, portföy yönetim şirketleri, mevduat kabul etmeyen bankalar ile müşteri arasında imzalanacak yatırım danışmanlığı sözleşmesi çerçevesinde sunulmaktadır. Burada yer alan yorum ve tavsiyeler, yorum ve tavsiyede bulunanların kişisel görüşlerine dayanmaktadır. Bu görüşler mali durumunuz ile risk ve getiri tercihlerinize uygun olmayabilir. Bu nedenle, sadece burada yer alan bilgilere dayanılarak yatırım kararı verilmesi beklentilerinize uygun sonuçlar doğurmayabilir.



## **PİRAMİT MENKUL KIYMETLER A.Ő.**

Gümüşsuyu Mah. İnönü Cad. Işık Apt. No:53 Kat:5 Daire 9-10 Taksim/İstanbul  
Tel: 0212 293 95 00 Faks: 0212 293 95 60

### **Şişli Şubesi**

Halaskargazi Cad. No:111 D:4 Kat:1 Şişli/İstanbul  
Tel: 0212 395 32 33 Faks: 0212 230 81 15

### **Balıkesir İrtibat Bürosu**

Altıeylül Mah. Keçeci sok. Özcaner İşmerkezi No:17 K:1 Altıeylül/ Balıkesir  
Tel: 0266 245 91 21 Faks: 0266 245 23 34

**Sevgül DÜZGÜN**  
**Araştırma Müdürü**  
**212 3953213**

sevgul.duzgun@piramitmenkul.com.tr