

HAFTALIK BÜLTEN

HAFTALIK TEKNİK TAKİP LİSTESİ (22-26 Şubat 2021)

	19.02.2021	Haftalık Satım Seviyesi	Stop-Loss	Haftalık Getiri Potansiyeli	F/K	PD/DD	Piyasa Değ. Mn TL	Aylık Fiyat Değ.(%)	Son Bir Yıllık Getiri (%)
ALARK	11,80	13,00	11,35	10,17	16,78	2,86	5.133	13,24	99,52
ALKIM	19,77	22,10	18,9	11,79	16,52	6,84	2.966	4,83	168,67
ARCLK	34,88	38,00	33,3	8,94	8,28	1,71	23.569	-0,46	74,57
BRISA	27,68	31,20	26,6	12,72	23,97	6,75	8.446	6,63	188,75
DOCO	537,50	590,00	520	9,77	0,00	5,40	5.237	-4,60	-13,83
ENJSA	13,11	14,70	12,5	12,13	9,73	2,04	15.484	4,55	68,02
OZKGY	5,82	6,40	5,55	9,97	2,59	0,72	2.118	6,79	77,98
PETKM	5,19	5,75	4,99	10,79	24,88	2,54	13.154	0,97	53,40
SELEC	12,79	14,40	12,3	12,59	13,31	2,29	7.943	0,55	82,17
TCELL	17,08	18,50	16,5	8,31	10,18	1,85	37.576	0,83	18,50
TOASO	37,68	41,60	36,4	10,40	10,56	4,22	18.840	-1,72	56,80
ZOREN	2,86	3,15	2,75	10,14	4909,87	3,47	5.720	-5,92	77,64

Yeni haftanın gündeminde;

- **22 Şubat Pazartesi** Türkiye; İşsizlik Oranı, Kapasite Kullanım Oranı ile Reel Kesim Güven Endeksi ile Yabancı Turist Girişi, Çin; Faiz Oranı Kararı
- **23 Şubat Salı** İngiltere; İşsizlik Oranı ABD; Philadelphia Fed İmalat Dışı Aktivite Endeksi ve CB Tüketici Güven Endeksi
- **24 Şubat Çarşamba** Almanya; Büyüme ABD; Yeni Konut Satışları
- **25 Şubat Perşembe** Türkiye; Ekonomik Güven Endeksi ABD; Haftalık İşsizlik Başvuruları ve Öncü Büyüme verileri
- **26 Şubat Cuma** Türkiye; Dış Ticaret Dengesi ABD; Michigan Tüketici Güveni, Chicago PMI Japonya; TÜFE, Sanayi Üretimi, Perakende Satışlar

- Yeni haftada; Küresel piyasaların odağında Kovid-19 aşılama çalışmalarının etkinliği ve vaka sayılarındaki azalışa bağlı olarak kısıtlamaların gevşetilmesi ile ilgili haber akışları takip edilecek. Ek olarak; ABD'de 1,9trln USD'lık teşvik paketine dair haber akışları da piyasaların gündeminde olacak. Hafta başında Çin Merkez Bankası PBoC'nin faiz oranı kararı, Hafta ortasında ise, Almanya büyüme verisi başta olmak üzere veri gündemi takip edilecek.

- Yurtiçi piyasalarda hafta başında Aralık ayı İşsizlik Oranı, Şubat ayına ilişkin Kapasite Kullanım Oranı ile Reel Kesim Güven Endeksi izlenecek. Ocak ayında %0,2 puan azalarak %75,4 olarak açıklanan Kapasite Kullanım Oranı verisinin Şubat ayında yükselmesi beklenmektedir. Ocak ayında 0,2 puan artışla 107,0'ye yükselen Reel Kesim Güven Endeksinde Şubat ayında artışın sürmesi beklenmektedir. Perşembe günü Şubat ayı Ekonomik Güven Endeksi, Cuma günü Ocak ayı Dış Ticaret Dengesi verileri takip edilecek.

Geçtiğimiz Hafta Ne Oldu?

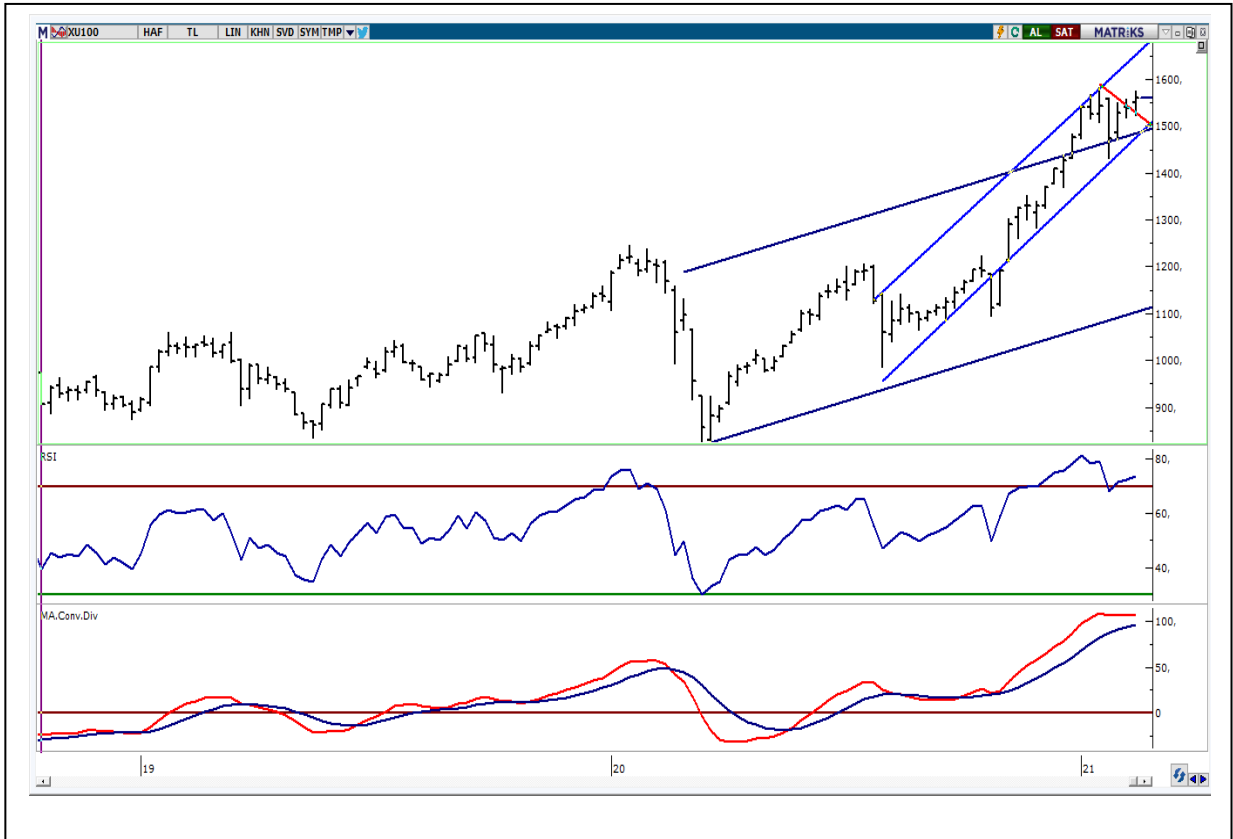
- Küresel piyasalar geçtiğimiz haftaya aşılama sürecinin olumlu sonuçlarının görülmeye başlanmasıyla alıcılı başladı. ABD'den gelen beklentilerin üzerinde olumlu makroekonomik verilere karşın emtia fiyatlarındaki yükseliş eğilimi ve ABD tahvil faizlerindeki yükselişe odaklanan küresel piyasalarda risk iştahı azaldı. ABD'deki soğuk hava dalgasının enerji üretimini ve tüketimini etkilemesiyle beraber artan petrol fiyatları 13 ayın en yüksek seviyelerinden geri çekildi. ABD'de perakende satışlar Ocak ayında %5,3 artışla 7 ayın en büyük yükselişini kaydetti. Ülkede sanayi üretimi Ocakta aylık bazda %0,9 artarak piyasa beklentilerini geride bıraktı. ÜFE ise Ocakta aylık %1,3 artarak Aralık 2009'dan bu yana kaydedilen en yüksek artışı gösterdi. Perşembe gününe geldiğimizde; Avrupa'da önemli şirket bilançolarının beklentileri karşılayamaması ve beklentilerin altında gelen ABD haftalık işsizlik verisi ile küresel piyasalarda risk iştahı düştü. Haftalık işsizlik başvuruları, 13 Şubat ile biten haftada önceki haftaya kıyasla 13 bin kişi artarak 861 bin oldu. Philadelphia Fed İmalat Endeksi ise, Şubat'ta 23,1 seviyesine gerileyerek piyasa beklentilerinin altında bir düşüş kaydetti. Ek olarak; ABD'nin büyük perakende zincirlerinden Walmart'ın 4. çeyrekteki hisse başına karı 1,51 USD piyasa beklentisine karşın 1,39 USD seviyesinde gerçekleşti. Cuma günü, olumlu gelen şirket bilançoları, pozitif PMI verileri ve ABD Hazine Bakanı Yellen'in büyük teşvik paketi zorunluluğu vurgusu Avrupa endekslerini ve günün ilk yarısında ABD borsalarını pozitif yönde desteklerken ABD borsaları kapanışa doğru tahvil faizlerindeki artış ve kar satışları ile haftayı yataya yakın karışık kapattı. Veri akışlarına baktığımızda; ABD'de Bileşik PMI Endeksi Şubat ayında, 2015'ten bu yana en yüksek seviye olan 58,8'e çıktı. İmalat PMI, aynı dönemde piyasa beklentilerine paralel 58,5'e gerilerken, Hizmet PMI ise beklentilerin aksine yükselerek 58,9'a çıktı. Almanya'da ÜFE beklentilerin oldukça üzerinde aylık %1,4, yıllık %0,9 artış gösterirken, Euro Bölgesi ekonomisi 37mlr Euro cari fazla verdi. İngiltere'de ise perakende satışlar Ocak ayında Kovid-19 salgınıyla mücadele kapsamında uygulanan karantina nedeniyle aylık bazda %8,2 daraldı.

- Küresel piyasalardaki olumlu hava ve TL'deki değer kazancının da etkisiyle BİST100 endeksi haftaya pozitif görüntü ile başladı. Geçtiğimiz hafta açıklanan Tarım üretici fiyatları Ocak 2021'de bir önceki aya göre %3,03 artarken, bir önceki yılın aynı ayına göre %21,26 yükselerek 18 ayın zirvesini gördü. Konut satışlarında düşüş ivmesi sürdü. TÜİK'in, Ocak ayına ilişkin Konut Satış verilerine göre, Ocak ayında Konut Satışları bir önceki yılın aynı dönemine göre %37,9 düştü. Hazine ve Maliye Bakanlığı, Ocak 2020'de 21,5mlr TL fazla veren merkezi yönetim bütçe dengesinin bu yıl aynı dönemde 24,2mlr TL açık verdiğini açıkladı. Faiz dışı denge ise Ocak'ta 2,21mlr TL açık verdi. Hafta ortasında; BİST100 endeksi 1.550 direncini geçmekte zorlanmasının ardından, 1.530 seviyesine kadar geri çekildi. ABD'de temyiz mahkemesinin Halkbank'ın taleplerini inceleyeceği ve inceleme bitene kadar davanın askıya alınacağı haberleri sonrası bankanın hisselerinde sert yükseliş görüldü. Cumhurbaşkanı Recep Tayyip Erdoğan'ın kabine toplantısının ardından kademeli normalleşmenin Mart'ta başlayacağını açıklaması piyasalarda olumlu karşılandı. TCMB verilerine göre; Tüketici Güven Endeksi, Şubat ayında bir önceki aya göre %1,5 oranında artarak 84,5 oldu. Haftanın ikinci yarısından yapılan Merkez Bankası PPK toplantısında faiz oranları beklentiler doğrultusunda %17 seviyesinde sabit bırakıldı. Toplantı karar metninde 'uzun müddet sıkı duruş' ifadesi korunarak, gerekmesi durumunda ilave sıkılaştırma yapılacağı belirtildi. Ek olarak, TCMB'nin yayınladığı verilere göre son 4 haftadır hisse senetlerinden yabancı çıkışının sürdüğü, yılbaşından bu yana yabancıların borsadan net çıkışının 447mn USD olduğunu gördük. Yurtiçi yerleşiklerin döviz mevduatlarının ise artmaya devam ettiği; 12 Şubat haftası itibarıyla 2,7mlr USD artış kaydederek yeniden 235mlr USD'nin üzerine çıktığını gördük. Cuma günü ise BİST100 endeksi, 1.550 seviyesinin üzerinde artan alımlar ile haftayı pozitif kapattı. TCMB, Aralık 2020 dönemine ilişkin Uluslararası Yatırım Pozisyonu (UYP) verilerine göre, geçen yılın Aralık sonu itibarıyla Türkiye'nin Net UYP verisi - 402,9mlr USD düzeyinde gerçekleşti. Kapanışın ardından beklentilere paralel Uluslararası Kredi ve Derecelendirme Kuruluşu Fitch Ratings, Türkiye'nin kredi görünümünü revize etti. Kuruluştan yapılan açıklamada, Türkiye'nin Uzun Vadeli Yabancı Para Birimi Cinsinden Kredi Notu'nun "BB-" olarak teyit edildiği, kredi notu görünümünün ise "negatif"ten "durağan"a çevrildiği bildirildi.

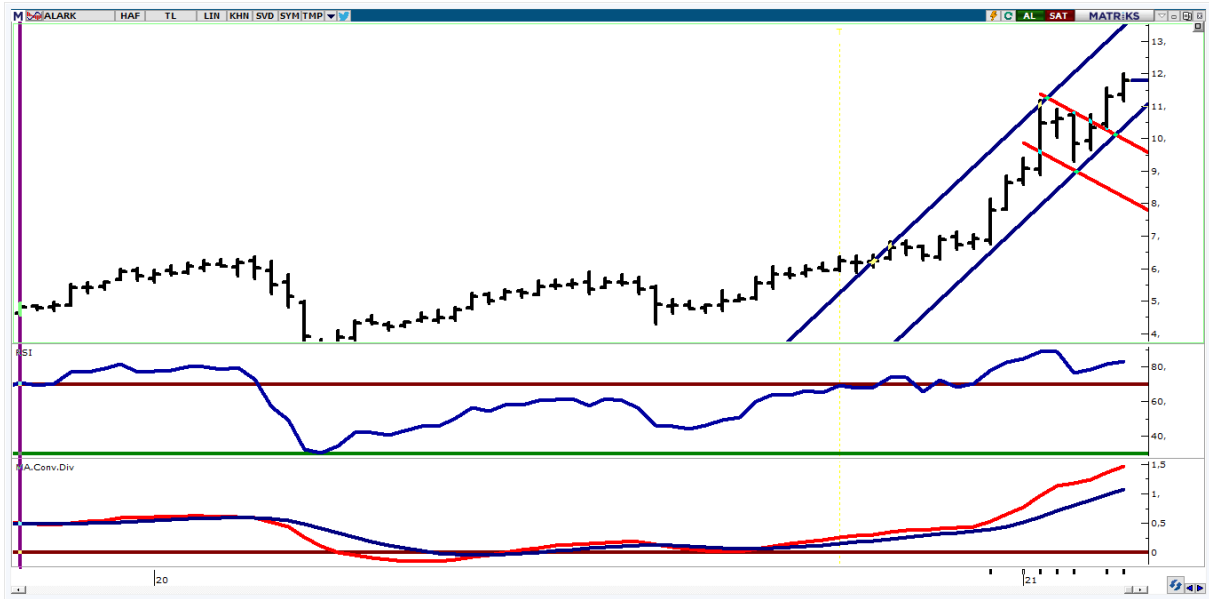
BIST-100 HAFTALIK TEKNİK GÖRÜNÜM

BIST100 endeksi haftalık bazda %1,42 oranında yükseliş ile 1.560 puandan kapattı. Endeks geçtiğimiz haftaya 1.551 puandan başladıktan sonra haftalık bazda 1.522-1.575 aralığında hareket etti. Haftanın ilk yarısında 1.522 seviyesini test eden endeks, haftanın son işlem günü 1.550 direnç seviyesinin üzerinde artan alımlar ile haftayı 1.560 puandan kapattı. Kısa vadeli yönünde izlediğimiz 5 günlük AO'sı 1.550 ve 22 günlük AO'sı 1.536 seviyesine yükseldi. Orta vadeli yükselen trendin etkisinin devam ettiği endekste, 5 günlük AO'nun üzerinde kapanışların devam etmesi halinde 1.580-1.600 dirençlerinin hedeflenebileceğini düşünmekteyiz. Endeksin 1.550 seviyesinin altında kapanışlar yapması halinde 1.520-1.500 desteklerine doğru geri çekilme görülebilir. Endeks dolar bazında Cuma günü işlemleri 2,24 centten kapattı. Endeksin 2,20 cent üzerine yerleşmesi orta vadeli teknik görüntü açısından olumlu. Endekste yeni haftada 2,20 centin korunması halinde 2,30-2,35 cent dirençlerini hedefleyebileceğini düşünmekteyiz. Aşağıda ise 2,20-2,15 kısa vadeli ilk destek seviyeleri olarak izlenebilir.

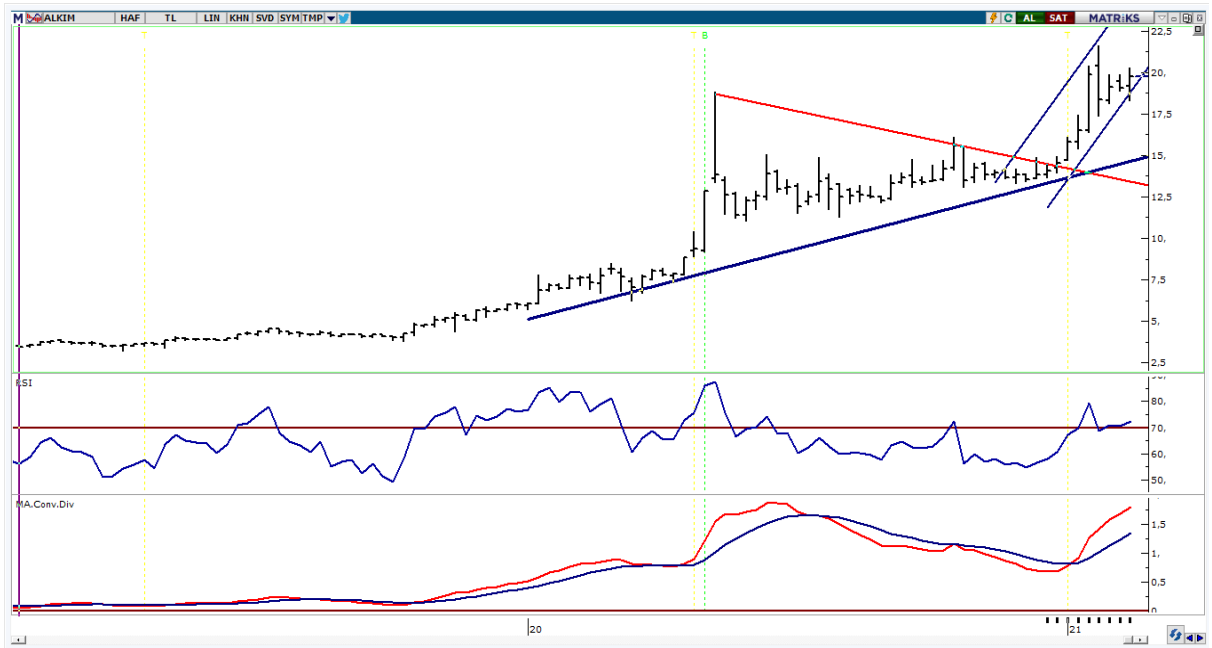
BIST100 Haftalık Grafik



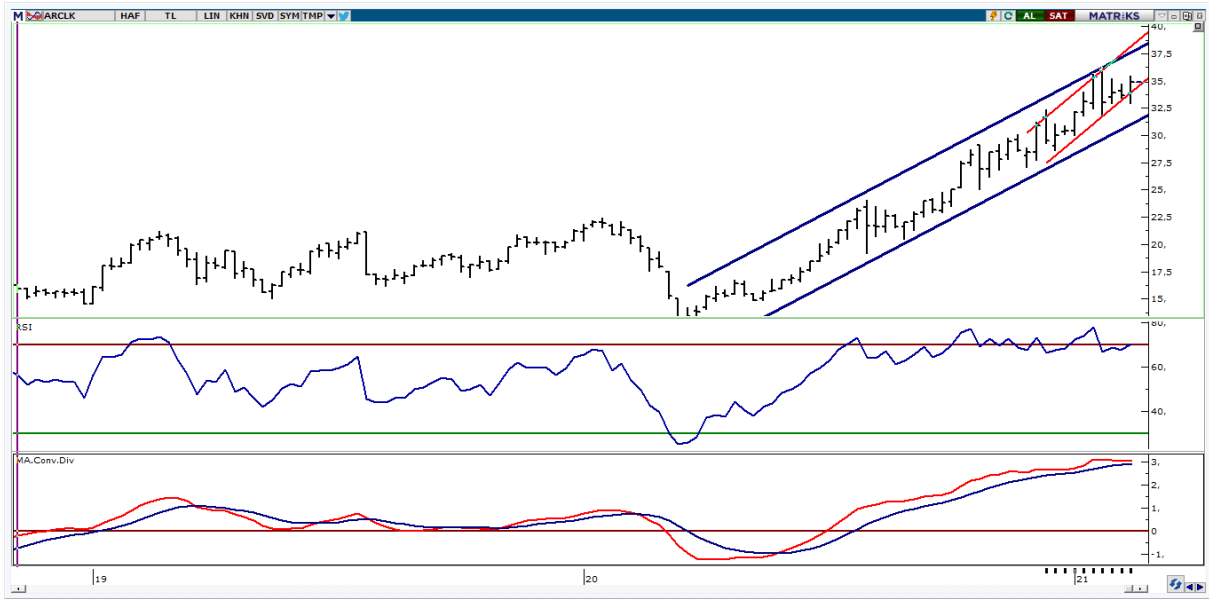
1-)ALARK



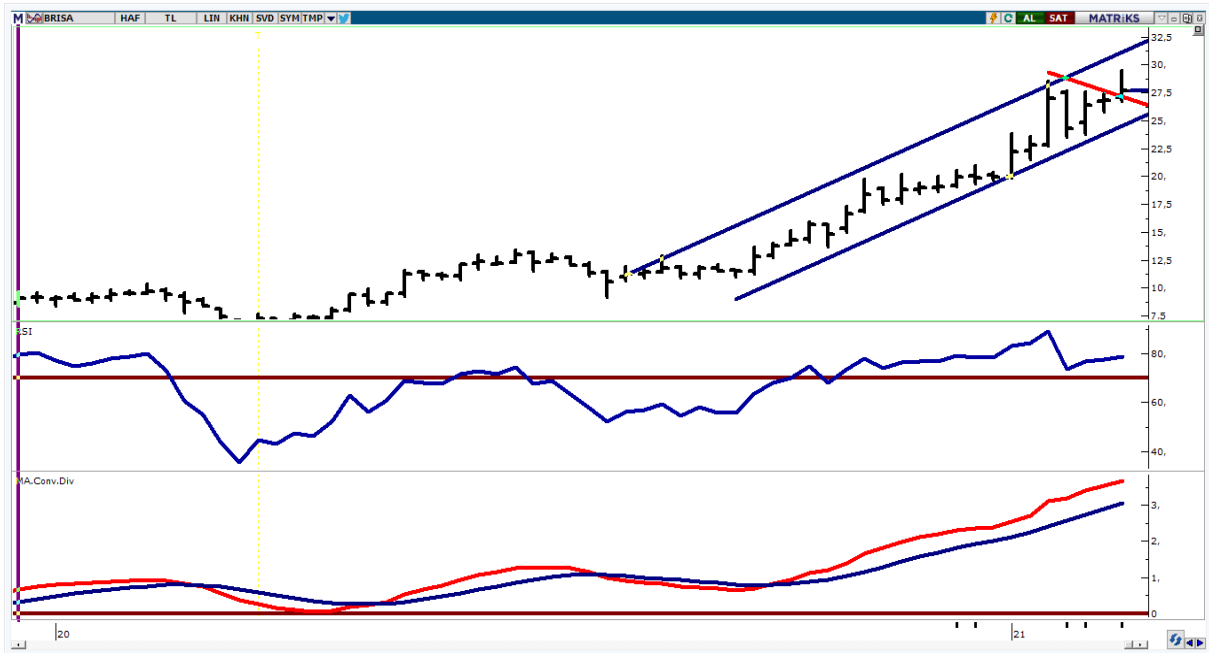
2-) ALKIM



3-)ARCLK



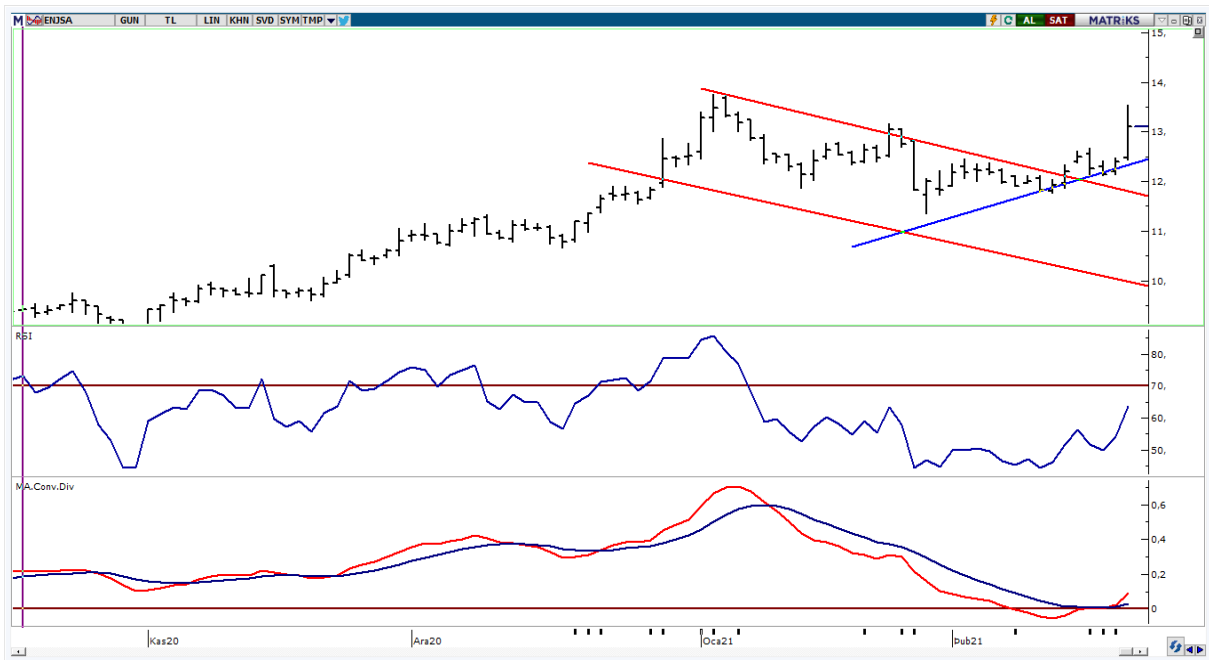
4-)BRISA



5-)DOCO



6-)ENJSA



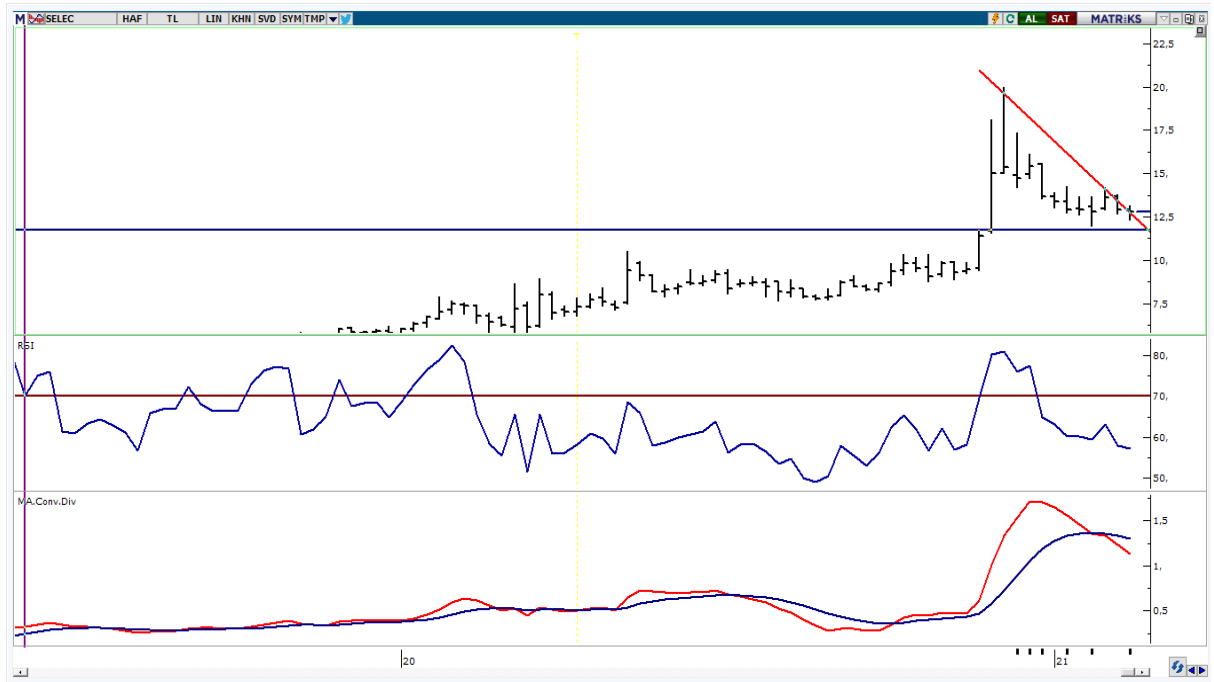
7-)OZKGY



8-)PETKM



9-)SELEC



10-)TCELL



11-)TOASO



12-)ZOREN



HAFTALIK PARA GİRİŞİ OLAN HİSSELER - İlk 5 Kurum (TL)

Sıra	Hisse	Kapanış	Alıcılar Hacim	Satıcılar Hacim	Para Girişi
1	PETKM	5,19	423.143.500	-301.516.400	121.627.000
2	VAKBN	4,80	249.447.800	-168.623.700	80.824.140
3	FROTO	192,00	248.121.700	-169.478.100	78.643.570
4	TUPRS	102,90	159.423.400	-98.716.080	60.707.360
5	ALBRK	2,47	123.424.800	-64.015.980	59.408.860
6	THYAO	12,30	178.404.400	-136.327.700	42.076.700
7	GUBRF	79,80	168.200.600	-128.980.500	39.220.080
8	EKGYO	2,44	217.258.000	-187.813.700	29.444.320
9	SASA	44,82	127.115.800	-99.567.710	27.548.080
10	IHLAS	1,15	97.347.990	-70.762.480	26.585.510
11	NTHOL	4,69	43.784.320	-17.947.730	25.836.590
12	OYAKC	8,27	60.053.870	-36.717.980	23.335.890
13	KOZAA	19,58	96.636.660	-77.864.280	18.772.380
14	ARCLK	34,88	62.836.960	-46.968.070	15.868.890
15	MNDRS	3,52	30.404.820	-15.196.150	15.208.680
16	PRKAB	14,53	42.129.490	-27.175.780	14.953.710
17	TKFEN	18,12	60.304.240	-46.767.420	13.536.810
18	KRDMD	6,82	104.750.700	-91.544.340	13.206.330
19	AKSA	17,67	49.145.710	-37.602.120	11.543.590
20	METRO	2,54	38.482.240	-27.597.480	10.884.760
21	ITTFH	2,99	32.673.540	-21.837.310	10.836.230
22	DOCO	537,50	27.116.170	-16.819.910	10.296.260
23	YUNSA	20,26	22.707.790	-12.424.880	10.282.910
24	HLGYO	3,56	35.238.090	-25.187.230	10.050.870
25	HEKTS	34,86	41.671.230	-32.365.500	9.305.728
26	TKNSA	20,68	76.809.740	-68.021.000	8.788.744
27	ZOREN	2,86	41.674.430	-32.962.380	8.712.056
28	IEYHO	1,67	29.860.520	-21.341.890	8.518.630
29	PGSUS	73,45	43.212.260	-34.945.190	8.267.068
30	AKSEN	11,61	43.997.510	-35.822.990	8.174.524
31	KONTR	94,45	29.106.830	-21.355.870	7.750.952
32	VESBE	55,90	61.524.960	-54.413.990	7.110.968
33	ISGYO	2,48	28.516.630	-21.447.930	7.068.698
34	AYEN	7,66	18.971.430	-12.037.190	6.934.239
35	ISMEN	21,00	51.766.460	-45.112.020	6.654.448
36	PETUN	24,80	19.854.500	-13.235.860	6.618.643
37	SELEC	12,79	27.093.170	-20.977.600	6.115.578
38	TMSN	20,10	20.745.790	-14.860.370	5.885.418
39	KLMSN	25,72	22.265.090	-16.435.400	5.829.686
40	KLGYO	2,63	25.057.500	-19.235.320	5.822.178

Kaynak: MATRIKS

HAFTALIK PARA ÇIKIŞI OLAN HİSSELER - İlk 5 Kurum (TL)

Sıra	Hisse	Kapanış	Alıcılar Hacim	Satıcılar Hacim	Para Çıkışı
1	ISCTR	6,06	153.232.500	-246.646.200	-93.413.660
2	GARAN	9,44	320.571.500	-390.967.500	-70.395.970
3	TCELL	17,08	162.060.100	-218.275.900	-56.215.810
4	HALKB	5,83	168.812.300	-213.917.000	-45.104.660
5	KCHOL	22,48	113.433.800	-152.027.200	-38.593.480
6	BIMAS	68,45	147.167.600	-183.892.000	-36.724.450
7	EREGL	14,76	103.995.100	-140.244.100	-36.249.010
8	SISE	7,44	175.008.400	-207.477.300	-32.468.820
9	BUCIM	4,59	29.102.380	-58.114.230	-29.011.850
10	AKBNK	6,44	83.378.840	-105.240.000	-21.861.160
11	SAHOL	11,07	75.324.660	-95.980.980	-20.656.320
12	ISFIN	3,94	53.508.220	-72.927.530	-19.419.310
13	ENKAI	7,65	21.861.650	-38.467.790	-16.606.130
14	ECZYT	57,80	70.167.060	-86.365.760	-16.198.700
15	CCOLA	75,50	34.702.530	-50.177.810	-15.475.280
16	ASELS	17,73	64.668.310	-80.042.980	-15.374.670
17	MEGAP	9,96	16.861.350	-31.355.590	-14.494.240
18	AKYHO	2,21	12.499.280	-26.614.680	-14.115.400
19	TOASO	37,68	83.089.180	-97.184.740	-14.095.550
20	ENJSA	13,11	44.645.660	-58.643.260	-13.997.600
21	SKBNK	1,48	65.132.860	-78.886.520	-13.753.660
22	SOKM	12,97	24.153.000	-37.288.650	-13.135.650
23	NIBAS	27,54	47.446.880	-59.621.380	-12.174.500
24	LOGO	146,90	24.007.070	-35.588.150	-11.581.080
25	GSDHO	2,65	31.462.470	-41.820.060	-10.357.590
26	IHLGM	1,35	14.142.190	-24.316.400	-10.174.210
27	AEFES	24,90	37.675.980	-47.263.720	-9.587.744
28	ECILC	8,19	48.896.020	-58.479.080	-9.583.052
29	IZMDC	3,69	115.379.000	-124.908.900	-9.529.864
30	TGSAS	23,20	22.104.330	-31.622.870	-9.518.540
31	ULKER	21,88	40.523.670	-49.958.110	-9.434.440
32	BRISA	27,68	11.835.880	-21.233.910	-9.398.032
33	YKBNK	2,83	90.550.750	-99.811.410	-9.260.656
34	NUHCM	64,15	41.656.940	-50.376.040	-8.719.100
35	ALARK	11,80	27.207.110	-34.670.980	-7.463.864
36	DOHOL	3,41	87.212.560	-94.553.960	-7.341.400
37	ALGYO	26,04	12.751.490	-19.891.170	-7.139.682
38	PSDTC	30,98	20.834.160	-27.757.020	-6.922.860
39	NETAS	34,16	14.999.730	-21.888.450	-6.888.720
40	GSRAY	3,73	13.404.960	-19.816.440	-6.411.480

Kaynak: MATRIKS

22 Şubat Pazartesi

Ülke	TSİ	Veri	Dönem	Beklenti	Önceki
Çin	04:30	PBoC Gösterge Faiz Oranı	Şub		3,85%
Türkiye	10:00	İşsizlik Oranı	Ara		12,90%
Türkiye	10:00	Reel Kesim Güven Endeksi	Şub		107
Türkiye	10:00	Kapasite Kullanım Oranı	Şub		75,40%
Türkiye	10:00	YD-ÜFE (Aylık)	Oca		-0,76%
Türkiye	10:00	YD-ÜFE (Yıllık)	Oca		37,56%
Türkiye	11:00	Yabancı Ziyaretçi Sayısı	Oca		670K
Almanya	12:00	Ifo İş Ortamı Endeksi	Şub	91,8	90,1
Türkiye		ENJSA 4Ç20	4. Çeyrek	345,1M TL	243,7M TL

23 Şubat Salı

Ülke	TSİ	Veri	Dönem	Beklenti	Önceki
Japonya	Tüm Gün	Tatil			
İngiltere	10:00	İşsizlik Oranı	Ara	5,10%	5,00%
ABD	16:30	Philadelphia Fed İmalat Dışı Aktivite Endeksi	Şub		-17,5
ABD	18:00	CB Tüketici Güven Endeksi	Şub	90	89,3
Türkiye		ASELS 4Ç20	4. Çeyrek	1,25Mr TL	1,37Mr TL

24 Şubat Çarşamba

Ülke	TSİ	Veri	Dönem	Beklenti	Önceki
Almanya	10:00	GSYH (Final)	4. Çeyrek		0,10%
Almanya	10:00	GSYH (Final-Yıllık)	4. Çeyrek		-3,90%
Çin	17:00	CB Öncü Göstergeler Endeksi (Aylık)	Oca		1,20%
ABD	18:00	Yeni Konut Satışları	Oca	857K	842K
Türkiye		CCOLA 4Ç20	4. Çeyrek	50M TL	0,6M TL
Türkiye		SAHOL 4Ç20	4. Çeyrek	1,237Mr TL	880,6M TL

25 Şubat Perşembe

Ülke	TSİ	Veri	Dönem	Beklenti	Önceki
Türkiye	10:00	Ekonomik Güven Endeksi	Şub		96,2
Euro Bölgesi	13:00	Ekonomik Görünüm Endeksi	Şub		91,5
Euro Bölgesi	13:00	Tüketici Güven Endeksi	Şub		-15,5
ABD	16:30	İşsizlik Başvuruları	Haftalık		861K
ABD	16:30	GSYH(Öncü)	4. Çeyrek		4,00%
ABD	16:30	Tüketici Harcamaları	4. Çeyrek		2,50%
Türkiye		AEFES 4Ç20	4. Çeyrek	53,3M TL	183,2M TL
Türkiye		TKFEN 4Ç20	4. Çeyrek	219,7M TL	-19,5M TL
Türkiye		GOODY 4Ç20	4. Çeyrek		208M TL

26 Şubat Cuma

Ülke	TSİ	Veri	Dönem	Beklenti	Önceki
Japonya	02:30	TÜFE (Aylık)	Şub		0,50%
Japonya	02:30	TÜFE (Yıllık)	Şub		-0,50%
Japonya	02:30	Perakende Satışlar (Aylık)	Oca		-0,80%
Japonya	02:30	Perakende Satışlar (Yıllık)	Oca	-0,40%	-0,30%
Japonya	02:30	Sanayi Üretimi(Öncü-Aylık)	Oca	-1,50%	-1,00%
Japonya	02:30	Sanayi Üretimi(Öncü-Aylık)	Oca		-2,60%
Türkiye	10:00	Dış Ticaret Dengesi - Final (USD)	Oca		-3,08Mr
ABD	16:30	Kişisel Gelirler (Aylık)	Oca		0,60%
ABD	16:30	Kişisel Tüketim (Aylık)	Oca		-0,20%
ABD	16:30	Öncü Mal Ticaret Dengesi (USD)	Oca		-82,5B
ABD	17:45	Chicago PMI	Şub		63,8
ABD	18:00	Michigan Tüketici Güven Endeksi (Final)	Şub	79,2	76,2
Türkiye		ASUZU 4Ç20	4. Çeyrek		39,8M TL
Türkiye		DOAS 4Ç20	4. Çeyrek	325M TL	78,6M TL

PİRAMİT MENKUL KIYMETLER A.Ş.

Gümüşsuyu Mah. İnönü Cad. Işık Apt. No:53 Kat:5 Daire 9-10 Taksim/İstanbul
Tel: 0212 293 95 00 Faks: 0212 293 95 60

Şişli Şubesi

Halaskargazi Cad. No:111 D:4 Kat:1 Şişli/İstanbul
Tel: 0212 395 32 33 Faks: 0212 230 81 15

Balıkesir İrtibat Bürosu

Altıeylül Mah. Keçeci sok. Özcaner İşmerkezi No:17 K:1 Altıeylül/ Balıkesir
r
Tel: 0266 245 91 21 Faks: 0266 245 23 34

Sevgül DÜZGÜN
Araştırma Müdürü
212 3953213

sevgul.duzgun@piramitmenkul.com.tr

UYARI: Burada yer alan yatırım bilgi, yorum ve tavsiyeleri yatırım danışmanlığı kapsamında değildir. Yatırım danışmanlığı hizmeti; aracı kurumlar, portföy yönetim şirketleri, mevduat kabul etmeyen bankalar ile müşteri arasında imzalanacak yatırım danışmanlığı sözleşmesi çerçevesinde sunulmaktadır. Burada yer alan yorum ve tavsiyeler, yorum ve tavsiyede bulunanların kişisel görüşlerine dayanmaktadır. Bu görüşler mali durumunuz ile risk ve getiri tercihlerinize uygun olmayabilir. Bu nedenle, sadece burada yer alan bilgilere dayanarak yatırım kararı verilmesi beklentilerinize uygun sonuçlar doğurmayabilir.