

15.02.2021

TEKNİK TAKİP LİSTESİ

Hisse	Kapanıő	Dirençler	Stop-loss
AKSA	15,98	16,50-16,80	15,60
ENJSA	12,20	12,60-13,10	11,96
TCELL	16,67	17,04-17,40	15,80
IPEKE	14,89	15,50-16,20	14,50

UYARI: Burada yer alan yatırım bilgi, yorum ve tavsiyeleri yatırım danışmanlığı kapsamında değildir. Yatırım danışmanlığı hizmeti; aracı kurumlar, portföy yönetim şirketleri, mevduat kabul etmeyen bankalar ile müşteri arasında imzalanacak yatırım danışmanlığı sözleşmesi çerçevesinde sunulmaktadır. Burada yer alan yorum ve tavsiyeler, yorum ve tavsiyede bulunanların kişisel görüşlerine dayanmaktadır. Bu görüşler mali durumunuz ile risk ve getiri tercihlerinize uygun olmayabilir. Bu nedenle, sadece burada yer alan bilgilere dayanılarak yatırım kararı verilmesi beklentilerinize uygun sonuçlar doğurmayabilir.

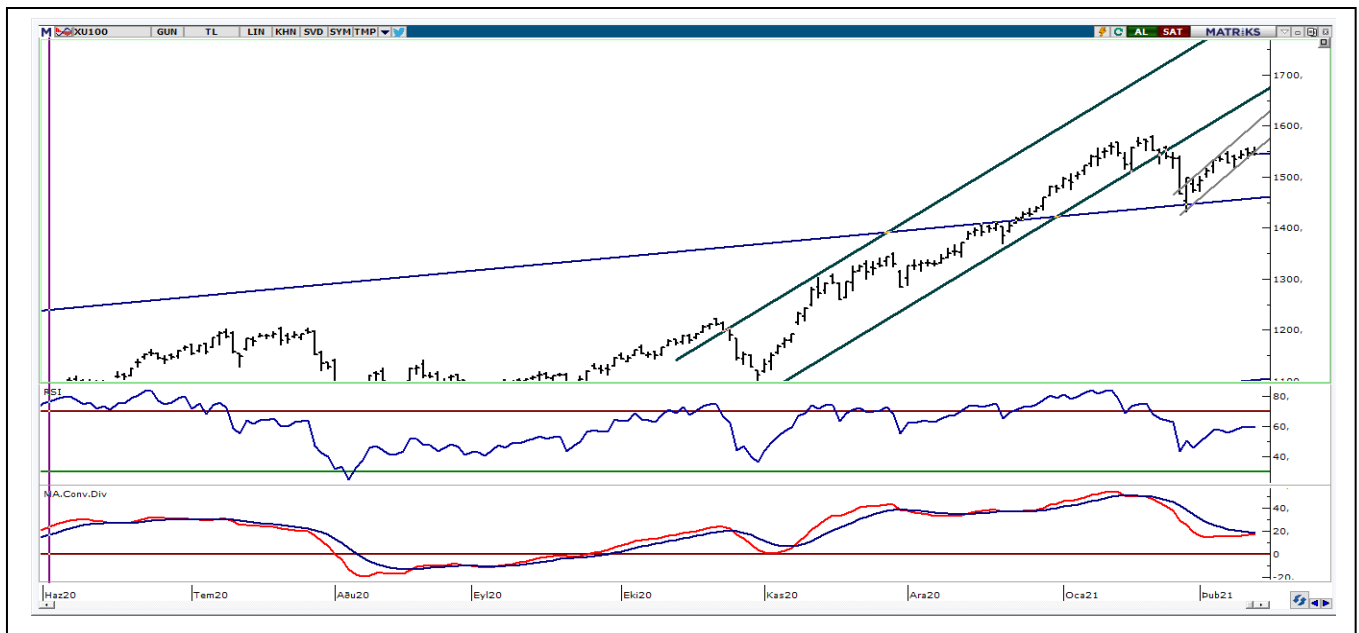
15.02.2021

BIST-100

	Kapanış	Destek-1	Destek-2	Destek-3	Direnç-1	Direnç-2	Direnç-3
BIST100	1.538	1.515	1.500	1.470	1.550	1.580	1.600

BIST100 endeksi haftalık bazda %0,75 artış ile Cuma günkü işlemleri 1.538 puandan kapattı. Endeks geçtiğimiz haftaya 1.540 puandan başladıktan sonra haftalık bazda 1.519-1.558 aralığında hareket etti. Haftanın ilk yarısında 1.550 direnci üzerine yerleşme çabasında olan endekste, 1558 puandan gelen satışlarla kısa vadeli yön negatife döndü. Haftanın ikinci yarısında gelen satışlarla, endeksin kısa vadeli yönünde izlediğimiz 5 günlük AO'sı 1.542 ve 22 günlük AO'sı 1.528 olarak gerçekleşti. Orta vadeli yükselen trendin etkisinin devam ettiği endekste, pozitif görüntünün devamı için ise ilk etapta 1.550 direncinin üzerine yerleşme olması önem arz etmektedir. Aşağıda ise endeksin 22 günlük AO'sı 1.528 puanın altında harekete başlaması halinde ise kısa vadeli teknik görüntü zayıflayabilir ve 1.500, 1.470-1.450 desteklerine doğru geri çekilme görülebilir. Endeks dolar bazında Cuma günkü işlemleri 2,18 centten kapattı. Geçtiğimiz hafta 2,21 cente kadar yükselen dolar bazlı endeksin 2,15 üstüne yerleşmesi orta vadeli teknik görüntü olarak olumlu. Endeksin 2,15 cent üzerinde 2,20-2,25 cent dirençlerini hedefleyebileceğini düşünmekteyiz. Aşağıda ise 2,10-2,00 önemli destek seviyeleri olarak takip edilebilir. Küresel piyasalar yeni haftaya Kovid-19 vaka sayılarındaki azalışın yarattığı iyimserlikle yükselişe başladı. Japonya ekonomisi'nin 2020 yılında, önceki yıla oranla %4,8 küçülerek, tarihinin 2. büyük daralmasını yaşamaya karşın 4. Çeyrekte yıllık %12,7 büyüyerek piyasa beklentilerini aşmasıyla Nikkei 225 endeksi, 30 yılı aşkın bir süredir ilk kez 30 bin seviyesini aştı. Ekonomilerde toparlanma beklentilerinin artışıyla petrol fiyatları yükselişini sürdürüyor. Brent Petrol bu sabah 63 USD üzerinde seyrediyor. Dolar /TL kuru bu sabah 7,02 civarında hafif satıcı seyretmektedir. TL'deki olumlu hava ve küresel piyasalardaki risk iştahının etkisiyle BİST100 endeksinin güne pozitif görüntü ile başlamasını ve gün içinde 1.550 seviyesini hedeflemesini beklemekteyiz.

BIST100 Grafik



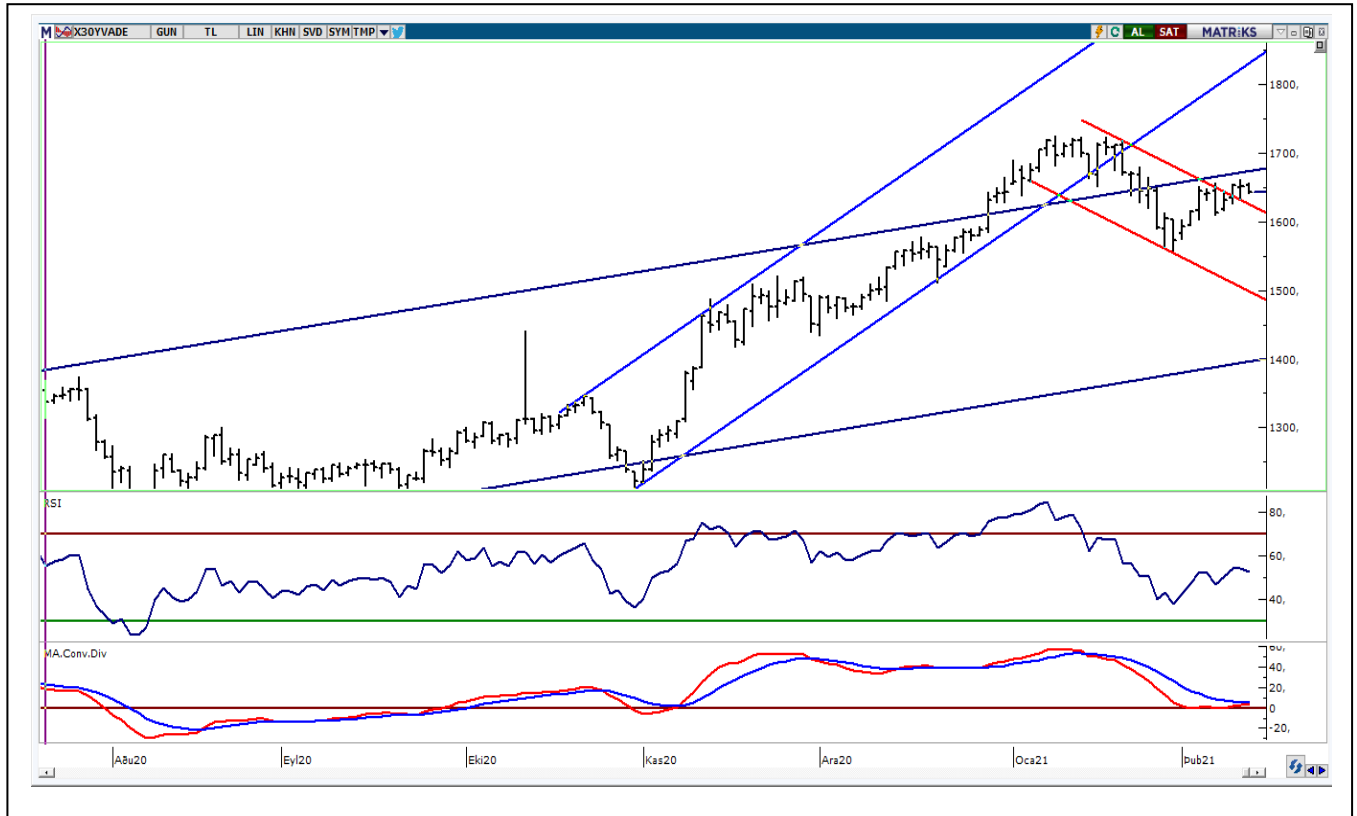
UYARI: Burada yer alan yatırım bilgi, yorum ve tavsiyeleri yatırım danışmanlığı kapsamında değildir. Yatırım danışmanlığı hizmeti; aracı kurumlar, portföy yönetim şirketleri, mevduat kabul etmeyen bankalar ile müşteri arasında imzalanacak yatırım danışmanlığı sözleşmesinde sunulmaktadır. Burada yer alan yorum ve tavsiyeler, yorum ve tavsiyede bulunanların kişisel görüşlerine dayanmaktadır. Bu görüşler mali durumunuz ile risk ve getiri tercihlerinize uygun olmayabilir. Bu nedenle, sadece burada yer alan bilgilere dayanarak yatırım kararı verilmesi beklentilerinize uygun sonuçlar doğurmayabilir.

VIOP30 Yakın Vade Kontratı

	Uzlaşma Fiyatı	Destek-1	Destek-2	Destek-3	Direnç-1	Direnç-2	Direnç-3
VIOP30	1.628	1.610	1.590	1.570	1.650	1.680	1.700

VIOP30 Yakın Vade Kontratı, Cuma günkü işlemleri 1.628 uzlaşma fiyatından satıcılı kapattı. Kontrat gün içinde 1.621-1.643 bandında dalgalı hareket etti. Güne negatif açılış ile başlayan Kontratta gün sonunda gelen satışların ardından günü negatif kapattı. Kısa vadeli yönde izlediğimiz 5 günlük AO'sı 1.640, 22 günlük AO'sı 1.634 olarak gerçekleşti. Genel görüşümüz Kontratta 1.600 üstünde kalınması halinde 1.635-1.650 dirençlerinin hedefleneceği şeklindedir. Aşağıda ise 1.570 ve 1.530 önemli destekler olarak izlenebilir.

VIOP30 Yakın Vade Kontratı Grafik



UYARI: Burada yer alan yatırım bilgi, yorum ve tavsiyeleri yatırım danışmanlığı kapsamında değildir. Yatırım danışmanlığı hizmeti; aracı kurumlar, portföy yönetim şirketleri, mevduat kabul etmeyen bankalar ile müşteri arasında imzalanacak yatırım danışmanlığı sözleşmesi çerçevesinde sunulmaktadır. Burada yer alan yorum ve tavsiyeler, yorum ve tavsiyede bulunanların kişisel görüşlerine dayanmaktadır. Bu görüşler mali durumunuz ile risk ve getiri tercihlerinize uygun olmayabilir. Bu nedenle, sadece burada yer alan bilgilere dayanılarak yatırım kararı verilmesi beklentilerinize uygun sonuçlar doğurmayabilir.

15.02.2021

USDTRY

	Son	Destek-1	Deste-2	Destek-3	Direnç-1	Direnç-2	Direnç-3
Dolar/TL	7,02	7,00	6,85	6,50	7,10	7,20	7,30

Küresel piyasalar geçtiğimiz hafta pozitif risk iştahının etkisinde kaldı. Haftanın ilk yarısında ABD'de teşvik paketine ilişkin beklentiler, Avrupa'da aşı tedarikinde olumlu gelişmeler ve güçlü gelen bilançolarının da etkisi ile risk iştahı yükseldi. Dolar endeksi (DXY) Cuma günkü işlemleri 90,38-90,74 bandında yatay hareket etti. Geçtiğimiz hafta DXY'de 91,00 seviyesi desteğinin kırılmasıyla 90,23 seviyesine kadar geri çekildi. Dolar endeksinde yaşanan aşağı yönlü sert hareketler, gelişmekte olan ülke para birimlerine pozitif yansıdı ve TL bu hareketten olumlu etkilendi. Kısa vadeli teknik görünümün negatife döndüğü DXY'de 91,00 direnç seviyesi altında kalınması halinde zayıf görüntü devam edebilir. Aşağıda ise 90,00-89,20 destekleri teknik olarak izlenebilir. Dolar/TL kuru geçtiğimiz haftaki işlemlerde 7,0088- 7,1401 bandında satıcı hareket edildi. Kurda 7,10 destek seviyesinin kırılmasıyla 7,0088 seviyesine kadar geri çekilme yaşandığını izledik. Dolar/TL, yukarı yönlü hareketlerin tekrar başlaması için 7,10 direncinin kırılması önem arz etmektedir. Çin ve ABD borsalarının tatil nedeniyle kapalı olacağı bugün yurtiçinde konut, tarım üretici fiyatları ve bütçe dengesi verileri takip edilecek. Euro Bölgesinde ise sanayi ve dış ticaret verileri açıklanacak

Dolar/TL Grafik



UYARI: Burada yer alan yatırım bilgi, yorum ve tavsiyeleri yatırım danışmanlığı kapsamında değildir. Yatırım danışmanlığı hizmeti; aracı kurumlar, portföy yönetim şirketleri, mevduat kabul etmeyen bankalar ile müşteri arasında imzalanacak yatırım danışmanlığı sözleşmesi çerçevesinde sunulmaktadır. Burada yer alan yorum ve tavsiyeler, yorum ve tavsiyede bulunanların kişisel görüşlerine dayanmaktadır. Bu görüşler mali durumunuz ile risk ve getiri tercihlerinize uygun olmayabilir. Bu nedenle, sadece burada yer alan bilgilere dayanarak yatırım kararı verilmesi beklentilerinize uygun sonuçlar doğurmayabilir.

BIST30 PİVOT DESTEK-DİRENÇ ANALİZİ

Kod	Kapanış	Pivot	Destek 1	Destek 2	Direnç 1	Direnç 2	% Değişim	F/K	PD/DD	Piyasa Değ. Mn TL
AKBNK	6,64	6,66	6,58	6,52	6,72	6,80	-0,90	6,01	0,59	34.528
ARCLK	33,70	33,78	33,34	32,98	34,14	34,58	-1,00	11,83	1,79	22.772
ASELS	17,65	17,64	17,49	17,33	17,80	17,95	-0,79	9,24	2,49	40.242
BIMAS	68,95	69,23	68,57	68,18	69,62	70,28	-1,57	19,93	7,79	41.866
DOHOL	3,58	3,61	3,54	3,49	3,66	3,73	-2,45	5,88	1,10	9.369
EKGYO	2,52	2,54	2,49	2,47	2,56	2,61	-1,56	8,21	0,67	9.576
EREGL	15,11	15,20	14,93	14,76	15,37	15,64	-1,24	31,53	1,31	52.885
GARAN	9,92	9,94	9,82	9,71	10,05	10,17	-0,20	6,56	0,69	41.664
GUBRF	69,15	69,03	67,32	65,48	70,87	72,58	1,24	345,47	40,68	23.096
ISCTR	6,50	6,46	6,39	6,28	6,57	6,64	1,88	3,90	0,45	29.250
KRDMD	6,93	6,98	6,88	6,84	7,02	7,12	-1,56	0,00	2,28	5.407
KCHOL	22,70	22,75	22,33	21,95	23,13	23,55	0,09	7,34	1,32	57.565
KOZAL	144,20	141,27	138,33	132,47	147,13	150,07	5,49	11,25	3,05	21.991
KOZAA	18,32	18,26	17,96	17,60	18,62	18,92	1,83	8,93	2,06	7.110
MGROS	43,46	43,54	42,92	42,38	44,08	44,70	-1,32	0,00	82,00	7.869
OYAKC	8,27	8,29	8,19	8,11	8,37	8,47	-1,55	63,46	4,61	9.591
PGSUS	71,45	71,77	70,93	70,42	72,28	73,12	-1,65	0,00	1,25	7.309
PETKM	4,98	5,01	4,94	4,89	5,06	5,13	-2,16	23,87	2,44	12.621
SAHOL	11,26	11,31	11,16	11,05	11,42	11,57	-1,66	4,87	0,63	22.975
SISE	7,69	7,68	7,60	7,52	7,76	7,84	-0,90	12,15	1,08	23.556
HALKB	5,31	5,34	5,28	5,25	5,37	5,43	-1,48	4,55	0,32	13.136
TSKB	1,75	1,75	1,73	1,70	1,78	1,80	-1,13	6,71	0,86	4.900
TAVHL	22,12	22,19	21,79	21,45	22,53	22,93	-1,69	0,00	0,88	8.036
TKFEN	17,51	17,61	17,33	17,16	17,78	18,06	-2,12	58,30	1,06	6.479
TCELL	16,67	16,64	16,52	16,37	16,79	16,91	0,73	9,94	1,81	36.674
TUPRS	102,60	103,37	101,63	100,67	104,33	106,07	-3,02	0,00	2,66	25.693
THYAO	12,00	12,04	11,93	11,85	12,12	12,23	-1,23	0,00	0,38	16.560
TTKOM	8,46	8,47	8,42	8,37	8,52	8,57	-0,94	11,31	2,76	29.610
VAKBN	4,39	4,40	4,36	4,34	4,42	4,46	-0,90	3,05	0,39	17.146
YKBNK	2,88	2,88	2,86	2,83	2,91	2,93	-0,69	5,31	0,52	24.328

UYARI: Burada yer alan yatırım bilgi, yorum ve tavsiyeleri yatırım danışmanlığı kapsamında değildir. Yatırım danışmanlığı hizmeti; aracı kurumlar, portföy yönetim şirketleri, mevduat kabul etmeyen bankalar ile müşteri arasında imzalanacak yatırım danışmanlığı sözleşmesi çerçevesinde sunulmaktadır. Burada yer alan yorum ve tavsiyeler, yorum ve tavsiyede bulunanların kişisel görüşlerine dayanmaktadır. Bu görüşler mali durumunuz ile risk ve getiri tercihlerinize uygun olmayabilir. Bu nedenle, sadece burada yer alan bilgilere dayanarak yatırım kararı verilmesi beklentilerinize uygun sonuçlar doğurmayabilir.

PİVOT DESTEK -DİRENÇ NOKTALARI

Pivot noktaları bir teknik analiz yöntemidir. İşlem yapılan enstrümanda destek ve direnç noktalarının belirlenmesinde kullanılır. Pivot noktaları sayesinde trendin deđiŐtiđi noktalar, ayı piyasasından bođa piyasasına veya tam tersi bođa piyasasından ayı piyasasına geçiŐler tahmin edilebilir.Pivot hesaplamada en yüksek ve en düşük ve kapanıŐ fiyatları pivot belirlemede kullanılmaktadır. Pivot hesaplamada birçok hesaplama kullanılabilmekte olup bu analizde klasik yöntem kullanılmaktadır.

Pivot Noktası (PP) = (En Yüksek + En Düşük + KapanıŐ) / 3

1. Destek (S1) = (2*PP) – Yüksek

2.Destek (S2) = PP – (R1 – S1)

1. Direnç (R1) = (2*PP) – En Düşük

2. Direnç (R2) = PP + (R1 – S1)

TEKNİK BÜLTEN

15.02.2021

GÜNLÜK PARA GİRİŐİ OLAN HİŐELER - İlk 5 Kurum (TL)

Sıra	Hisse	Kapanıő	Alıcılar Hacim	Satıcılar Hacim	Para Giriő
1	TCELL	16,67	97.303.540	-62.236.970	35.066.570
2	ISCTR	6,50	103.018.200	-70.663.060	32.355.140
3	GARAN	9,92	99.698.340	-80.053.660	19.644.680
4	IHLAS	1,10	33.888.640	-21.502.610	12.386.030
5	KCHOL	22,70	74.365.150	-62.890.420	11.474.730
6	KOZAA	18,32	29.692.030	-23.182.560	6.509.470
7	ALARK	11,29	29.341.760	-22.915.600	6.426.160
8	BJKAS	4,17	29.238.120	-23.263.150	5.974.970
9	CCOLA	79,60	18.333.720	-12.364.520	5.969.200
10	GSRAY	3,92	20.200.790	-14.358.630	5.842.160
11	GSDHO	2,70	21.197.960	-15.817.880	5.380.080
12	ALCTL	32,12	11.768.970	-6.842.196	4.926.774
13	ITTFH	3,08	10.320.020	-5.616.370	4.703.650
14	ADESE	3,18	11.789.980	-7.096.005	4.693.975
15	KLGYO	2,86	12.727.160	-8.150.290	4.576.870
16	LOGO	147,00	14.224.690	-10.009.560	4.215.130
17	ENJSA	12,20	18.869.390	-14.692.620	4.176.770
18	ECILC	8,08	17.343.010	-13.346.210	3.996.800
19	VAKBN	4,39	28.294.300	-24.372.440	3.921.860
20	KOZAL	144,20	110.365.800	-106.580.000	3.785.800
21	ECZYT	45,56	13.385.910	-9.601.664	3.784.246
22	ULUUN	17,20	10.217.390	-6.672.842	3.544.548
23	AKBNK	6,64	32.993.140	-29.457.800	3.535.340
24	HEKTS	26,58	13.153.630	-9.778.447	3.375.183
25	ISFIN	4,14	19.144.900	-15.769.850	3.375.050
26	IHLGM	1,39	11.556.470	-8.294.676	3.261.794
27	GENTS	6,04	7.185.035	-4.046.084	3.138.951
28	PETUN	24,64	10.844.800	-7.836.590	3.008.210
29	PRKAB	13,26	6.241.393	-3.238.940	3.002.453
30	ALGYO	26,30	9.301.734	-6.481.187	2.820.547
31	OZGYO	2,48	8.436.453	-5.730.957	2.705.496
32	DEVA	31,70	11.524.650	-9.009.992	2.514.658
33	GEDZA	43,90	7.054.107	-4.582.681	2.471.426
34	NATEN	45,80	8.774.684	-6.306.685	2.467.999
35	TTKOM	8,46	14.004.980	-11.663.610	2.341.370
36	TEKTU	2,17	7.183.799	-4.872.038	2.311.761
37	ORGE	10,48	6.503.960	-4.252.067	2.251.893
38	NUHCM	52,55	9.112.623	-6.921.512	2.191.111
39	JANTS	612,50	7.089.119	-4.940.741	2.148.378
40	SOKM	12,82	9.330.573	-7.220.130	2.110.443

UYARI: Burada yer alan yatırım bilgi, yorum ve tavsiyeleri yatırım danışmanlığı kapsamında değildir. Yatırım danışmanlığı hizmeti; aracı kurumlar, portföy yönetim şirketleri, mevduat kabul etmeyen bankalar ile müşteri arasında imzalanacak yatırım danışmanlığı sözleşmesi çerçevesinde sunulmaktadır. Burada yer alan yorum ve tavsiyeler, yorum ve tavsiyede bulunanların kişisel görüşlerine dayanmaktadır. Bu görüşler mali durumunuz ile risk ve getiri tercihlerinize uygun olmayabilir. Bu nedenle, sadece burada yer alan bilgilere dayanılarak yatırım kararı verilmesi beklentilerinize uygun sonuçlar doğurmayabilir.

15.02.2021

GÜNLÜK PARA ÇIKIŐI OLAN HİSSELER - İlk 5 Kurum (TL)

Sıra	Hisse	Kapanıő	Alıcılar Hacim	Satıcılar Hacim	Para Çıkıőı
1	PETKM	4,98	55.450.020	-87.944.010	-32.493.990
2	ODAS	4,02	49.775.780	-72.966.440	-23.190.660
3	KORDS	22,46	25.797.370	-41.572.440	-15.775.070
4	GEDİK	26,02	16.379.670	-30.961.520	-14.581.850
5	TSKB	1,75	24.241.720	-36.988.410	-12.746.690
6	SASA	34,42	63.583.700	-75.991.120	-12.407.420
7	FROTO	162,40	34.479.950	-45.471.500	-10.991.550
8	HALKB	5,31	13.167.580	-22.662.040	-9.494.460
9	YKBNK	2,88	36.146.220	-45.604.970	-9.458.750
10	İPEKE	14,89	36.692.100	-44.570.030	-7.877.930
11	DOHOL	3,58	42.766.540	-50.419.020	-7.652.480
12	CEMTS	17,21	5.901.775	-12.693.400	-6.791.625
13	EKGYO	2,52	61.703.380	-68.394.350	-6.690.970
14	İNVEO	164,80	12.571.310	-19.255.200	-6.683.890
15	AYEN	7,22	10.971.500	-17.367.130	-6.395.630
16	TKNSA	15,92	12.539.400	-18.040.310	-5.500.910
17	HLGYO	3,63	19.701.240	-24.873.130	-5.171.890
18	TGSAS	29,04	11.626.380	-16.607.950	-4.981.570
19	TTRAK	204,40	64.113.080	-69.050.560	-4.937.480
20	ENKAI	7,65	5.271.580	-10.113.170	-4.841.590
21	MAKTK	4,23	11.440.130	-16.155.000	-4.714.870
22	TKFEN	17,51	4.975.030	-9.366.432	-4.391.402
23	ESEN	40,60	37.675.320	-41.987.240	-4.311.920
24	THYAO	12,00	29.326.120	-33.482.500	-4.156.380
25	ARENA	61,60	14.525.270	-18.487.890	-3.962.620
26	AFYON	5,18	5.601.516	-9.272.934	-3.671.418
27	KARSN	4,94	14.205.610	-17.618.950	-3.413.340
28	PGSUS	71,45	9.048.818	-12.347.960	-3.299.142
29	TMSN	17,93	4.193.463	-7.337.731	-3.144.268
30	TAVHL	22,12	28.886.300	-31.864.640	-2.978.340
31	AKSA	15,98	8.189.723	-11.133.410	-2.943.687
32	TOASO	36,48	10.811.230	-13.678.900	-2.867.670
33	YATAS	17,36	3.863.552	-6.701.757	-2.838.205
34	VESBE	47,92	9.717.365	-12.168.600	-2.451.235
35	YKGYO	5,98	4.114.835	-6.464.792	-2.349.957
36	SİSE	7,69	87.549.540	-89.863.440	-2.313.900
37	KRVGD	15,65	5.301.644	-7.535.211	-2.233.567
38	GUBRF	69,15	17.645.870	-19.797.850	-2.151.980
39	HDFGS	4,41	11.658.140	-13.664.050	-2.005.910
40	VERUS	60,60	5.232.695	-7.170.859	-1.938.164

UYARI: Burada yer alan yatırım bilgi, yorum ve tavsiyeleri yatırım danışmanlığı kapsamında değildir. Yatırım danışmanlığı hizmeti; aracı kurumlar, portföy yönetim şirketleri, mevduat kabul etmeyen bankalar ile müşteri arasında imzalanacak yatırım danışmanlığı sözleşmesi çerçevesinde sunulmaktadır. Burada yer alan yorum ve tavsiyeler, yorum ve tavsiyede bulunanların kişisel görüşlerine dayanmaktadır. Bu görüşler mali durumunuz ile risk ve getiri tercihlerinize uygun olmayabilir. Bu nedenle, sadece burada yer alan bilgilere dayanılarak yatırım kararı verilmesi beklentilerinize uygun sonuçlar doğurmayabilir.

İNDİKATÖR BİLGİLENDİRMEŐİ

RSI:Göreceli güç indeksi anlamına gelir, 0 ve 100 arasında deęişen deęerler verir. RSI genellikle 70 çizgisi ve üzerindeyse fiyatlar aşırı yüksek, 30 çizgisi ve altındaysa aşırı düşük olarak deęerlendirilir. RSI trend yönünü belirlemekte de yardımcıdır. RSI'nın 30 çizgisinin altına düşüp tekrar yükselmeye başlaması durumunda alım sinyali olarak, 70 çizgisinin üzerine çıkıp tepe yaptıktan sonra aşağı dönmesi durumunda satım sinyali olarak deęerlendirilir.

MOMENTUM: Göstergede 100 referans çizgisi olarak alınır. Göstergenin referans çizgisinin altında harekete başlaması "SAT", referans çizgisinin üzerine çıkması "AL" sinyali olarak deęerlendirilir. Momentumun aşırı satış bölgesinden dönüş eğiliminde olması kısa vadede düşüşün tamamlandığını, momentumun belirli bir tepe yapıp aşağı doğru dönmesi, fiyatlardaki artış hızının yavaşladığını ve fiyatların bir süre sonra gerilemeye başlayacağını gösterir. Gösterge 115 çizgisinin üzerindeyken aşırı alım bölgesinde, 85 çizgisinin altındayken aşırı satım bölgesinde olarak yorumlanır.

STOCHASTIC: Stochastic göstergesi "0" ile "100" rakamları arasında dalgalanma gösterir. Gösterge 80'nin üzerine yükseldiğinde aşırı yüksek fiyatları (SAT sinyali), 20'nin altına gerilediğinde ise aşırı düşük fiyatları (AL sinyali) olarak deęerlendirilir. Stochastic trendlerin yönünün sonlanabileceęi noktaları tahmin etmekte kullanılır. Ayrıca tek başına alım-satım sinyalleri için de kullanılmaktadır.

MACD: Orta vadeli göstergelerin en önemlilerinden olan MACD, trend takip edici bir göstergedir. MACD hesaplanırken 12 günlük üssel hareketli ortalamadan 26 günlük üssel hareketli ortalama çıkarılır. Matematiksel olarak iki ayrı hareketli ortalamanın farkını yansıttığından dolayı MACD göstergesinin ortasından 0 (sıfır) eksenini geçmektedir. MACD göstergesinin 9 günlük deęerlerinden oluşan ve TRIGGER adı verilen ikinci hareketli ortalama göstergenin ikinci eğrisini oluşturur ve kesikli çizgiler ile gösterilir. MACD çizgisi kesikli sinyal çizgisini yukarıdan aşağıya doğru kestiğinde "SAT", aşağıdan yukarıya doğru kestiğinde ise "AL" sinyali olarak yorumlanır.

UYARI: Burada yer alan yatırım bilgi, yorum ve tavsiyeleri yatırım danışmanlığı kapsamında deęildir. Yatırım danışmanlığı hizmeti; aracı kurumlar, portföy yönetim şirketleri, mevduat kabul etmeyen bankalar ile müşteri arasında imzalanacak yatırım danışmanlığı sözleşmesi çerçevesinde sunulmaktadır. Burada yer alan yorum ve tavsiyeler, yorum ve tavsiyede bulunanların kişisel görüşlerine dayanmaktadır. Bu görüşler mali durumunuz ile risk ve getiri tercihlerinize uygun olmayabilir. Bu nedenle, sadece burada yer alan bilgilere dayanılarak yatırım kararı verilmesi beklentilerinize uygun sonuçlar doğurmayabilir.



TEKNİK BÜLTEN

PİRAMİT MENKUL KIYMETLER
www.piramitmenkul.com.tr

15.02.2021

PİRAMİT MENKUL KIYMETLER A.Ő.

Gümüşsuyu Mah. İnönü Cad. Işık Apt. No:53 Kat:5 Daire 9-10 Taksim/İstanbul
Tel: 0212 293 95 00 Faks: 0212 293 95 60

Şişli Şubesi

Halaskargazi Cad. No:111 D:4 Kat:1 Şişli/İstanbul
Tel: 0212 395 32 33 Faks: 0212 230 81 15

Balıkesir İrtibat Bürosu

Altıeylül Mah. Keçeci sok. Özcaner İşmerkezi No:17 K:1 Altıeylül/ Balıkesir
Tel: 0266 245 91 21 Faks: 0266 245 23 34

Sevgül DÜZGÜN
Araştırma Müdürü
212 3953213

sevgul.duzgun@piramitmenkul.com.tr

UYARI: Burada yer alan yatırım bilgi, yorum ve tavsiyeleri yatırım danışmanlığı kapsamında değildir. Yatırım danışmanlığı hizmeti; aracı kurumlar, portföy yönetim şirketleri, mevduat kabul etmeyen bankalar ile müşteri arasında imzalanacak yatırım danışmanlığı sözleşmesi çerçevesinde sunulmaktadır. Burada yer alan yorum ve tavsiyeler, yorum ve tavsiyede bulunanların kişisel görüşlerine dayanmaktadır. Bu görüşler mali durumunuz ile risk ve getiri tercihlerinize uygun olmayabilir. Bu nedenle, sadece burada yer alan bilgilere dayanılarak yatırım kararı verilmesi beklentilerinize uygun sonuçlar doğurmayabilir.