

## HAFTALIK BÜLTEN

### HAFTALIK TEKNİK TAKİP LİSTESİ (15-19 Şubat 2021)

	12.02.2021	Haftalık Satım Seviyesi	Stop-Loss	Haftalık Getiri Potansiyeli	F/K	PD/DD	Piyasa Değ. Mn TL	Aylık Fiyat Değ.(%)	Son Bir Yıllık Getiri (%)
<b>AEFES</b>	25,40	27,90	24,30	9,84	16,50	1,15	15.039	-4,2	11,3
<b>ALARK</b>	11,29	12,50	10,85	10,72	16,06	2,74	4.911	19,1	87,1
<b>ECZYT</b>	45,56	50,00	43,60	9,75	27,45	2,00	4.784	26,1	310,1
<b>ENJSA</b>	12,20	13,40	11,70	9,84	9,06	1,90	14.409	-2,3	54,6
<b>EREGL</b>	15,11	16,40	14,50	8,54	31,53	1,31	52.885	-0,1	70,2
<b>GENTS</b>	6,04	6,60	5,80	9,27	24,93	3,44	930	-0,5	142,1
<b>GOODY</b>	9,48	10,40	9,10	9,70	8,37	2,56	2.560	7,6	85,5
<b>GSDHO</b>	2,70	3,00	2,58	11,11	11,13	0,71	1.215	8,0	61,7
<b>INDES</b>	21,88	24,50	21,00	11,97	8,64	2,36	1.225	9,0	70,4
<b>KCHOL</b>	22,70	24,50	22,00	7,93	7,34	1,32	57.565	2,3	18,5
<b>TCELL</b>	16,67	18,00	16,10	7,98	9,94	1,81	36.674	-0,1	16,9

#### Yeni haftanın gündeminde;

- **15 Şubat Pazartesi** Türkiye; Konut Satışları Japonya; Öncü Büyüme ve Sanayi Üretimi Euro Bölgesi; Sanayi Üretimi
- **16 Şubat Salı** Euro Bölgesi; Büyüme, Türkiye; Konut Fiyat Endeksi ABD; NY Fed İmalat Endeksi
- **17 Şubat Çarşamba** ABD; ÜFE, Perakende Satışlar, Sanayi Üretimi Japonya; Dış Ticaret Dengesi İngiltere; Enflasyon
- **18 Şubat Perşembe** Türkiye; TCMB PPK Toplantısı, Tüketici Güveni ABD; Haftalık İşsizlik Başvuruları, Konut Başlangıçları, İnşaat İzinleri Euro Bölgesi; TÜFE
- **19 Şubat Cuma** Dünya geneli; PMI verileri Euro Bölgesi; Cari İşlemler Dengesi İngiltere; Perakende Satışlar Japonya; TÜFE

- Yeni haftada; Küresel piyasalarda ABD tarafında Kongre'de değerlendirme sürecinde olan 1,9 trilyon dolarlık teşvik paketine ilişkin haber akışları takip edilecek. ABD Merkez Bankası Fed'in toplantı tutanakları, dünya genelinde açıklanacak Satın alma Yöneticileri Endeksi verileri ABD, Japonya ve Euro Bölgesi'nden Sanayi Üretimi verileri başta olmak üzere veri gündemi takip edilecek.

- Yurtiçi piyasalarda önümüzdeki hafta TCMB Para Politikası Toplantısı takip edilecek. Piyasa beklentisi 18 Şubat Perşembe günü gerçekleştirilecek toplantıda Banka'nın faiz oranlarında herhangi bir değişikliğe gitmeyeceği ve enflasyon hedefi vurgusunun tekrarlanacağı yönündedir. Veri akışı bağlamında ise; hafta başı konut satış istatistikleri ve Perşembe günü TCMB tarafından açıklanacak olan Tüketici Güven Endeksi verisi öne çıkıyor.

## Geçtiğimiz Hafta Ne Oldu?

- Küresel piyasalar geçtiğimiz haftaya ABD'deki teşvik paketine ilişkin olumlu haber akışlarıyla alıcılı başladı. Almanya Sanayi Üretimi, Aralık'ta aylık bazda %0,3 artış beklentisine karşın değişmedi, yıllık bazda ise %1 azalış kaydetti. Tesla'nın SEC'e yeni yatırım politikaları çerçevesinde 1,5mlr USD Bitcoin aldığını bildirmesi haberi ile Bitcoin yeni bir rekor kırarak 49 bin USD seviyesine yaklaştı. Veri akışlarına baktığımızda; Almanya ekonomisinin 179,1mlr Euro seviyesinde Dış Ticaret fazlası verdi. Öte yandan, Almanya'nın Cari İşlemler Fazlası 2020'de 2019'a göre 30mlr Euro azalarak 236,2mlr Euro'ya geriledi. Hafta ortasına geldiğimizde; Avrupa'da olumlu gelen şirket karlarıyla birlikte sınırlı alıcılı bir seyir izlenirken, Almanya'daki önlemlerin 14 Mart'a kadar uzatılabileceğine ilişkin haberler endişeleri artırdı ve endeksler düşüşle kapandı. ABD'de ise TÜFE verisi ve şirket karlarıyla birlikte risk iştahı sürdü. ABD'de Ocak ayı TÜFE yıllık %1,5 aylık %0,3 olarak açıklandı. AB, Avrupa Komisyonu'nun yayımladığı Kış Dönemi Ekonomi Tahmini raporunda, 2021 büyüme tahmini %4,2'den %3,8'e indirirken, Euro Bölgesi enflasyonunun 2021 yılında %1,4 olarak gerçekleşeceğini belirten AB, 2022 yılında ise enflasyonun %1,3 seviyesinde olacağı tahmininde bulundu. ABD'de ise işsizlik maaşı başvuruları 19 bin düşüşle 783 bin olarak beklentilerin üzerinde kaldı. Küresel piyasalarda haftanın son işlem günü, Avrupa borsaları İngiltere'den gelen son 311 yılın en sert daralmasına işaret eden büyüme verisi ile karışık seyrederken, ABD borsaları sınırlı satıcılı açılış yaptı. İngiltere ekonomisi 4. çeyrekte beklentileri aşarak bir önceki çeyreğe göre %1 artarken 2020 yılında %9,9 küçülerek 1709'dan bu yana en büyük daralmayı yaşadı. ABD Michigan Tüketici Güveni ön endeksi ise Şubat'ta bir önceki aya kıyasla 2,8 puan azalarak 76,2 değerine geriledi. Piyasa beklentilerinin aksine düşüş gösteren ve 6 ayın en düşük seviyesine inen verinin, 80,8 değerini alması öngörülüyordu.

- Yurtiçi piyasalarda ise haftaya küresel piyasalardaki olumlu seyre paralel ve TL'deki değer kazancının da etkisiyle alıcılı bir seyrle başlandı. TCMB'nın ekonomistlerle bir araya geldiği toplantıda Merkez Bankası'nın tüm kararlarının fiyat istikrarı önceliğiyle alınacağı vurgulandı. Hafta ortasında; TÜİK'in açıkladığı Kasım dönemine ilişkin İşgücü İstatistiklerine göre Kasım döneminde işsizlik geçen yılın aynı dönemine göre 0,4 puan düşüşle %12,9 olarak kaydedildi. Hafta boyunca 1.550 direncini test etmeye devam eden BİST100 endeksi bu seviye üzerinde kalıcı olamadı. TCMB'nın yayınladığı verilere göre 5 Şubat haftası itibariyle yabancılar hisse senetlerinde 183mn USD'lık net satış yaparken yurtiçi yerleşiklerin döviz mevduatları 2,1mlr USD düşüşle 232,9mlr USD'na geriledi. Böylelikle döviz mevduatlarında Nisan 2020'den bu yana en sert düşüş kaydedildi. USD/TL kuru ise Ağustos ayından itibaren en düşük seviyesine 7 TL seviyesine kadar geriledi. Haftanın son işlem gününde, yurtiçinde önemli iki veri ve TCMB Beklenti Anketi sonuçları piyasaların odağındaydı. TCMB Aralık ayına ilişkin Ödemeler Dengesi istatistiklerine göre, Aralık'ta Cari Denge 3,21mlr USD açık verdi. 2020 yılında ise Cari Açık 36,7mlr USD olarak gerçekleşti. TÜİK'in açıkladığı verilere göre ise, Aralık'ta Sanayi Üretimi beklentilere paralel bir görünüm sergileyerek yıllık bazda %9, bir önceki aya göre ise %1,3 arttı. TCMB'nın düzenlediği Beklenti Anketi'nin Cari Yıl Sonu TÜFE beklentisi bir önceki anket döneminde %11,15 iken, bu anket döneminde %11,23'e yükseldi. Yıl sonu USD/TL kuru beklentisi ise, bir önceki anket döneminde 8,09 TL iken, bu anket döneminde 7,79 TL, GSYH 2021 yılı büyüme beklentisi bir önceki anket döneminde %3,9 iken bu anket döneminde %4,1 olarak gerçekleşti. JPMorgan'ın Türkiye 2020 büyüme tahminini %1,1'den %1,9'a yükseltmesi önemliydi. Kurum 2021 büyüme beklentisini ise %3,3'ten %4,6 seviyesine çıkardı.

## BIST-100 HAFTALIK TEKNİK GÖRÜNÜM

BIST100 endeksi haftalık bazda %0,75 artış ile Cuma günkü işlemleri 1.538 puandan kapattı. Endeks geçtiğimiz haftaya 1.540 puandan başladıktan sonra haftalık bazda 1.519-1.558 aralığında hareket etti. Haftanın ilk yarısında 1.550 direnci üzerine yerleşme çabasında olan endekste, 1558 puandan gelen satışlarla kısa vadeli yön negatife döndü. Haftanın ikinci yarısında gelen satışlarla, endeksin kısa vadeli yönünde izlediğimiz 5 günlük AO'sı 1.542 ve 22 günlük AO'sı 1.528 olarak gerçekleşti. Orta vadeli yükselen trendin etkisinin devam ettiği endekste, pozitif görüntünün devamı için ise ilk etapta 1.550 direncinin üzerine yerleşme olması önem arz etmektedir. Aşağıda ise endeksin 22 günlük AO'sı 1.528 puanın altında harekete başlaması halinde ise kısa vadeli teknik görüntü zayıflayabilir ve 1.500, 1.470-1.450 desteklerine doğru geri çekilme görülebilir. Endeks dolar bazında Cuma günkü işlemleri 2,18 centten kapattı. Geçtiğimiz hafta 2,21 cente kadar yükselen dolar bazlı endeksin 2,15 üstüne yerleşmesi orta vadeli teknik görüntü olarak olumlu. Endeksin 2,15 cent üzerinde 2,20-2,25 cent dirençlerini hedefleyebileceğini düşünmekteyiz. Aşağıda ise 2,10-2,00 önemli destek seviyeleri olarak takip edilebilir.

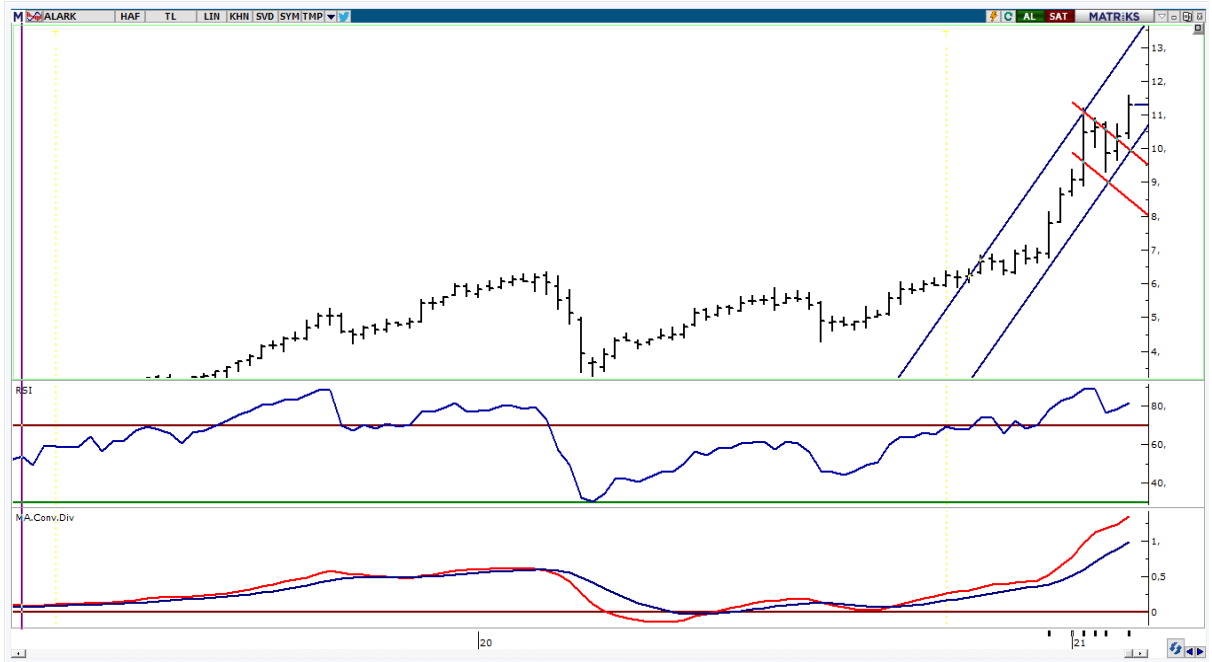
## BIST100 Haftalık Grafik



## 1-)AEFES



## 2-) ALARK



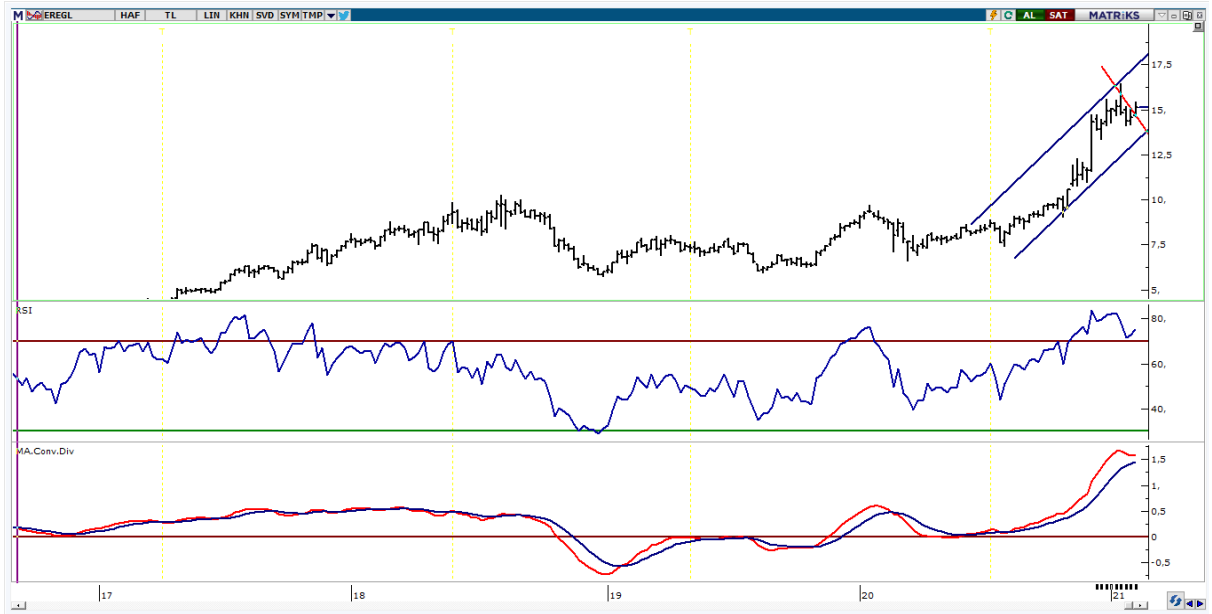
### 3-)ECZYT



### 4-)ENJSA



## 5-)EREGL



## 6-)GENTS



7-)GOODY



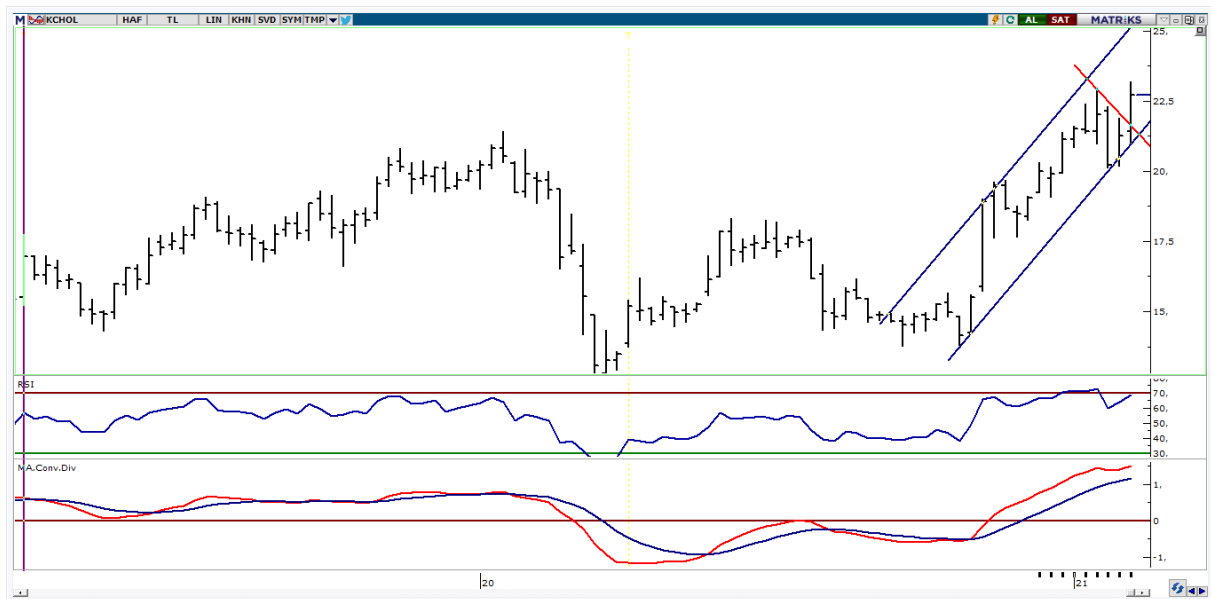
8-)GSDHO



## 9-)INDES

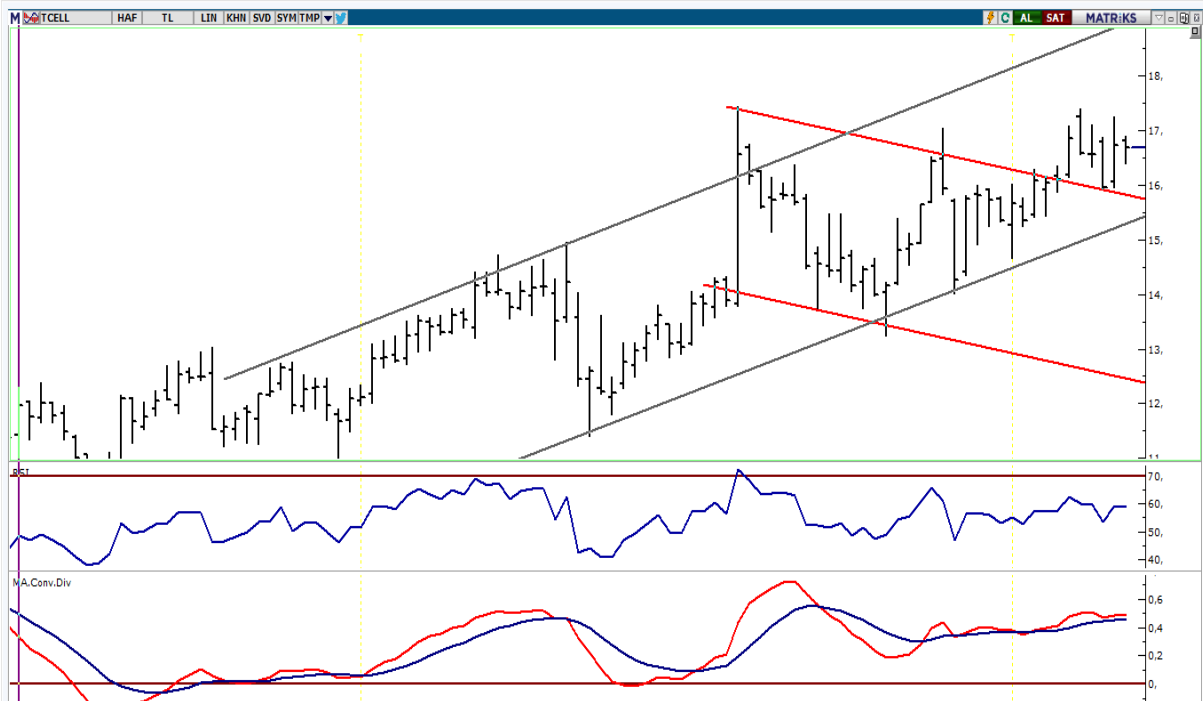


## 10-)KCHOL





11-)TCELL



**HAFTALIK PARA GİRİŞİ OLAN HİSSELER - İlk 5 Kurum ( TL)**

Sıra	Hisse	Kapanış	Alıcılar Hacim	Satıcılar Hacim	Para Girişi
1	SISE	7,69	461.131.300	-302.142.000	158.989.300
2	GARAN	9,92	495.385.900	-358.814.400	136.571.600
3	KCHOL	22,70	267.551.800	-190.052.300	77.499.500
4	AKBNK	6,64	237.636.800	-171.143.700	66.493.140
5	TCELL	16,67	191.145.700	-137.940.700	53.204.990
6	KOZAA	18,32	100.383.200	-56.331.770	44.051.420
7	ISFIN	4,14	76.954.420	-43.980.640	32.973.780
8	EKGYO	2,52	175.348.000	-150.783.600	24.564.400
9	TUPRS	102,60	176.549.700	-152.012.000	24.537.680
10	TTKOM	8,46	65.104.940	-42.956.480	22.148.460
11	BIMAS	68,95	108.814.000	-87.328.990	21.485.000
12	ISCTR	6,50	103.517.100	-85.491.850	18.025.220
13	FROTO	162,40	144.167.900	-126.209.500	17.958.340
14	ARCLK	33,70	48.482.440	-30.762.660	17.719.780
15	ALARK	11,29	48.624.820	-32.361.170	16.263.650
16	ISMEN	19,11	49.053.010	-34.121.920	14.931.100
17	ALBRK	2,24	47.628.650	-33.679.750	13.948.900
18	ITTFH	3,08	51.052.160	-37.857.140	13.195.020
19	AEFES	25,40	61.924.980	-50.205.630	11.719.350
20	TURSG	7,38	34.678.860	-23.588.180	11.090.680
21	IPEKE	14,89	57.156.000	-46.143.270	11.012.730
22	KRDMD	6,93	107.505.900	-96.707.550	10.798.390
23	SAHOL	11,26	60.573.500	-50.783.510	9.789.984
24	DZGYO	6,00	23.849.750	-14.616.270	9.233.484
25	SEYKM	41,70	28.706.250	-20.171.110	8.535.142
26	DOCO	527,00	20.328.780	-12.960.530	7.368.250
27	YATAS	17,36	32.533.260	-25.304.130	7.229.134
28	GOODY	9,48	21.256.650	-14.246.770	7.009.878
29	ADESE	3,18	15.974.050	-9.096.200	6.877.849
30	NUHCM	52,55	16.771.240	-10.250.660	6.520.578
31	ERBOS	64,80	25.164.200	-19.643.160	5.521.034
32	ECILC	8,08	46.881.560	-41.466.640	5.414.916
33	PARSN	34,60	16.152.810	-10.968.780	5.184.030
34	IDEAS	30,00	19.269.110	-14.227.420	5.041.692
35	PSDTC	36,72	12.516.860	-7.592.384	4.924.475
36	MAKTK	4,23	18.393.090	-13.476.480	4.916.616
37	CCOLA	79,60	48.671.860	-43.808.240	4.863.624
38	LKMNH	17,36	14.198.460	-9.367.066	4.831.394
39	TAVHL	22,12	61.414.030	-56.637.520	4.776.508
40	KUTPO	49,80	16.559.000	-11.852.400	4.706.601

Kaynak: MATRIKS

**HAFTALIK PARA ÇIKIŞI OLAN HİSSELER - İlk 5 Kurum ( TL)**

Sıra	Hisse	Kapanış	Alıcılar Hacim	Satıcılar Hacim	Para Çıkışı
1	DOHOL	3,58	276.532.500	-444.805.300	-168.272.700
2	ODAS	4,02	92.753.760	-151.786.500	-59.032.700
3	PETKM	4,98	165.561.000	-222.363.000	-56.802.060
4	SOKM	12,82	89.041.570	-139.423.300	-50.381.760
5	MGROS	43,46	81.365.100	-119.731.800	-38.366.740
6	KOZAL	144,20	127.122.200	-160.869.600	-33.747.360
7	KORDS	22,46	34.279.440	-65.696.530	-31.417.090
8	TSKB	1,75	94.717.050	-124.793.900	-30.076.860
9	ULKER	22,08	57.984.420	-83.342.350	-25.357.930
10	VAKBN	4,39	71.175.250	-95.138.830	-23.963.580
11	ENKAI	7,65	23.238.430	-45.216.160	-21.977.730
12	THYAO	12,00	69.720.330	-90.758.460	-21.038.140
13	SASA	34,42	102.280.700	-121.004.300	-18.723.520
14	GUBRF	69,15	38.665.580	-55.569.320	-16.903.740
15	HLGYO	3,63	42.406.280	-59.250.730	-16.844.450
16	YKBNK	2,88	133.739.300	-150.125.800	-16.386.460
17	KARSN	4,94	28.773.720	-45.038.360	-16.264.640
18	NIBAS	34,16	42.286.960	-58.441.880	-16.154.920
19	KLGYO	2,86	18.475.280	-34.380.960	-15.905.680
20	POLHO	4,00	15.217.300	-29.150.720	-13.933.420
21	GEDIK	26,02	17.265.340	-30.480.780	-13.215.440
22	INVEO	164,80	13.566.130	-26.205.940	-12.639.810
23	AKSGY	3,63	21.553.380	-32.911.170	-11.357.790
24	ISGYO	2,52	19.058.370	-29.283.290	-10.224.920
25	IHYAY	1,12	15.491.150	-23.641.080	-8.149.922
26	HALKB	5,31	50.686.110	-58.787.860	-8.101.752
27	AKYHO	2,30	7.580.920	-15.642.090	-8.061.169
28	AKCNS	20,20	15.785.760	-23.585.280	-7.799.520
29	KARTN	80,80	51.181.740	-58.698.620	-7.516.876
30	TTRAK	204,40	74.648.580	-81.391.910	-6.743.336
31	TOASO	36,48	41.303.340	-47.873.140	-6.569.792
32	KERVT	6,48	11.654.440	-18.109.400	-6.454.967
33	ENJSA	12,20	29.996.160	-36.077.060	-6.080.908
34	ARZUM	23,52	10.253.040	-16.263.930	-6.010.890
35	GSDHO	2,70	35.972.030	-41.924.220	-5.952.188
36	BUCIM	11,98	14.032.360	-19.761.800	-5.729.435
37	KATMR	4,78	34.668.020	-40.361.660	-5.693.640
38	TKNSA	15,92	23.174.290	-28.853.900	-5.679.610
39	GOZDE	7,08	23.114.590	-28.228.320	-5.113.722
40	UTPYA	39,00	10.147.310	-15.250.150	-5.102.836

Kaynak: MATRIKS

**15 Şubat Pazartesi**

Ülke	TSİ	Veri	Dönem	Beklenti	Önceki
Çin	Tüm Gün	Tatil			
ABD	Tüm Gün	Tatil			
Japonya	02:50	GSYH - Öncü	4. Çeyrek	2,30%	5,30%
Japonya	02:50	GSYH - Öncü (Yıllık)	4. Çeyrek	9,50%	22,90%
Japonya	07:30	Sanayi Üretimi (Aylık)	Ara	-1,60%	-1,60%
Japonya	07:30	Sanayi Üretimi (Yıllık)	Ara	-3,20%	-3,20%
Türkiye	10:00	Konut Satışları	Oca		106K
Türkiye	10:00	Tarım ÜFE (Aylık)	Oca		2,58%
Türkiye	10:00	Tarım ÜFE (Yıllık)	Oca		21,24%
Türkiye	11:00	Merkezi Yönetim Bütçe Dengesi (TL)	Oca		-40,9Mr
Euro Bölgesi	13:00	Sanayi Üretimi (Aylık)	Ara	-0,30%	2,50%
Euro Bölgesi	13:00	Sanayi Üretimi (Yıllık)	Ara	0,50%	-0,60%
Euro Bölgesi	13:00	Dış Ticaret Dengesi (Euro)	Ara	26,0B	25,8B
Türkiye		KCHOL 4Ç20	4.Çeyrek	2,1Mr TL	1,11Mr TL

**16 Şubat Salı**

Ülke	TSİ	Veri	Dönem	Beklenti	Önceki
Çin	Tüm Gün	Tatil			
Almanya	13:00	ZEW Ekonomik Duyarlılık Endeksi	Şub	60	61,8
Euro Bölgesi	13:00	GSYH (2.Tahmin)	4. Çeyrek	-0,70%	-0,70%
Euro Bölgesi	13:00	GSYH (2.Tahmin-Yıllık)	4. Çeyrek	-5,10%	-5,10%
Euro Bölgesi	13:00	İstihdam (Öncü)	4. Çeyrek		1,00%
Euro Bölgesi	13:00	İstihdam (Öncü-Yıllık)	4. Çeyrek		-2,30%
Türkiye	14:30	Konut Fiyat Endeksi (Aylık)	Ara		1,50%
Türkiye	14:30	Konut Fiyat Endeksi (Yıllık)	Ara		30,00%
ABD	16:30	New York Fed İmalat Endeksi	Şub	4,6	3,5
Türkiye		TAVHL 4Ç20	4.Çeyrek	-570,9M TL	1,42Mr TL

**17 Şubat Çarşamba**

Ülke	TSİ	Veri	Dönem	Beklenti	Önceki
Çin	Tüm Gün	Tatil			
Japonya	02:50	Dış Ticaret Dengesi (Yen)	Oca	942,8B	751B
İngiltere	10:00	TÜFE (Aylık)	Oca	0,70%	0,30%
İngiltere	10:00	TÜFE (Yıllık)	Oca	1,00%	0,60%
İngiltere	10:00	ÜFE (Aylık)	Oca	0,20%	0,80%
İngiltere	10:00	ÜFE (Yıllık)	Oca	0,50%	0,20%
ABD	16:30	Perakende Satışlar (Aylık)	Oca	0,70%	-0,70%
ABD	16:30	Perakende Satışlar (Yıllık)	Oca		2,90%
ABD	16:30	ÜFE (Aylık)	Oca	0,40%	0,30%
ABD	16:30	ÜFE (Yıllık)	Oca	0,80%	0,80%
ABD	17:15	Sanayi Üretimi (Aylık)	Oca	0,40%	1,60%
ABD	17:15	Sanayi Üretimi (Yıllık)	Oca		-3,60%

**18 Şubat Perşembe**

Ülke	TSİ	Veri	Dönem	Beklenti	Önceki
Türkiye	10:00	TCMB Tüketici Güven Endeksi	Şub		83,3
Euro Bölgesi	13:00	TÜFE (Aylık)	Oca		0,30%
Euro Bölgesi	13:00	TÜFE (Yıllık)	Oca	-0,30%	0,90%
Türkiye	14:00	TCMB Haftalık Repo Gösterge Faiz Oranı	Şub	17,00%	17,00%
ABD	16:30	İşsizlik Başvuruları	Haftalık		793K

ABD	16:30	Konut Başlangıçları	Oca	1,65M	1,67M
ABD	16:30	İnşaat İzinleri	Oca	1,65M	1,71M
Euro Bölgesi	18:00	Tüketici Güven Endeksi - Öncü	Mart		

### 19 Şubat Cuma

Ülke	TSİ	Veri	Dönem	Beklenti	Önceki
Japonya	02:30	TÜFE (Aylık)	Oca		-0,10%
Japonya	02:30	TÜFE (Yıllık)	Oca		-1,20%
Japonya	03:30	İmalat PMI (Öncü)	Şub		49,8
Japonya	03:30	Hizmet PMI (Öncü)	Şub		46,1
Japonya	03:30	Bileşik PMI (Öncü)	Şub		47,1
Almanya	10:00	ÜFE (Aylık)	Oca		0,80%
Almanya	10:00	ÜFE (Yıllık)	Oca		0,20%
İngiltere	10:00	Perakende Satışlar (Aylık)	Oca	1,20%	0,30%
İngiltere	10:00	Perakende Satışlar (Yıllık)	Oca	4,00%	2,90%
Türkiye	10:00	Tarımsal Girdi Fiyat Endeksi (Aylık)	Ara		3,23%
Türkiye	10:00	Tarımsal Girdi Fiyat Endeksi (Yıllık)	Ara		15,35%
Almanya	11:30	İmalat PMI (Öncü)	Şub	57	57,1
Almanya	11:30	Hizmet PMI (Öncü)	Şub	46,5	46,7
Almanya	11:30	Bileşik PMI (Öncü)	Şub	50,3	50,8
Euro Bölgesi	12:00	Cari İşlemler Dengesi (Euro)	Ara		25B
Euro Bölgesi	12:00	İmalat PMI (Öncü)	Şub	54,3	54,7
Euro Bölgesi	12:00	Hizmet PMI (Öncü)	Şub	45,9	45,4
Euro Bölgesi	12:00	Bileşik PMI (Öncü)	Şub		47,8
İngiltere	12:30	İmalat PMI (Öncü)	Şub		54,1
İngiltere	12:30	Hizmet PMI (Öncü)	Şub		39,5
İngiltere	12:30	Bileşik PMI (Öncü)	Şub		41,2
ABD	17:45	İmalat PMI (Öncü)	Şub	56,5	59,2
ABD	17:45	Hizmet PMI (Öncü)	Şub	53,6	58,3
ABD	17:45	Bileşik PMI (Öncü)	Şub		58,7
ABD	18:00	2.El Konut Satışları	Oca	6,55M	6,76M
Türkiye		TCELL 4Ç20	4. Çeyrek	1,13Mlr TL	756M TL

## **PİRAMİT MENKUL KIYMETLER A.Ş.**

Gümüşsuyu Mah. İnönü Cad. Işık Apt. No:53 Kat:5 Daire 9-10 Taksim/İstanbul  
Tel: 0212 293 95 00 Faks: 0212 293 95 60

### **Şişli Şubesi**

Halaskargazi Cad. No:111 D:4 Kat:1 Şişli/İstanbul  
Tel: 0212 395 32 33 Faks: 0212 230 81 15

### **Balıkesir İrtibat Bürosu**

Altıeylül Mah. Keçeci sok. Özcaner İşmerkezi No:17 K:1 Altıeylül/ Balıkesir  
r  
Tel: 0266 245 91 21 Faks: 0266 245 23 34

**Sevgül DÜZGÜN**  
**Araştırma Müdürü**  
**212 3953213**

[sevgul.duzgun@piramitmenkul.com.tr](mailto:sevgul.duzgun@piramitmenkul.com.tr)

**UYARI:** Burada yer alan yatırım bilgi, yorum ve tavsiyeleri yatırım danışmanlığı kapsamında değildir. Yatırım danışmanlığı hizmeti; aracı kurumlar, portföy yönetim şirketleri, mevduat kabul etmeyen bankalar ile müşteri arasında imzalanacak yatırım danışmanlığı sözleşmesi çerçevesinde sunulmaktadır. Burada yer alan yorum ve tavsiyeler, yorum ve tavsiyede bulunanların kişisel görüşlerine dayanmaktadır. Bu görüşler mali durumunuz ile risk ve getiri tercihlerinize uygun olmayabilir. Bu nedenle, sadece burada yer alan bilgilere dayanarak yatırım kararı verilmesi beklentilerinize uygun sonuçlar doğurmayabilir.

