

HAFTALIK BÜLTEN

HAFTALIK TEKNİK TAKİP LİSTESİ (01-05 Şubat 2021)

	29.01.2021	Haftalık Satım Seviyesi	Stop-Loss	Haftalık Getiri Potansiyeli	F/K	PD/DD	Piyasa Değ. Mn TL	Aylık Fiyat Değ.(%)	Son Bir Yıllık Getiri (%)
AKSA	14,60	15,90	14,10	8,90	19,80	2,97	4.727	3,0	101,8
ALARK	9,85	10,70	9,50	8,63	14,01	2,39	4.285	18,5	61,9
ARCLK	33,00	35,70	32,20	8,18	11,59	1,76	22.299	8,1	55,2
CIMSA	22,14	24,50	21,50	10,66	25,51	1,97	2.991	23,3	116,0
INDES	19,42	21,50	20,85	10,71	7,67	2,10	1.088	8,4	55,2
KRDMD	6,69	7,30	6,50	9,12	0,00	2,20	5.220	18,4	136,4
ORGE	8,16	9,10	7,85	11,52	8,19	1,86	408	11,5	42,9
TTKOM	7,90	8,60	7,60	8,86	10,56	2,58	27.650	-7,7	-0,5
USAK	2,46	2,72	2,37	10,57	54,70	1,52	603	7,9	80,3
VESBE	48,22	53,00	47,00	9,91	11,00	3,88	9.162	21,2	85,6

Yeni haftanın gündeminde;

- **01 Şubat Pazartesi** Dünya Geneli; İmalat PMI Almanya; Perakende Satışlar Euro Bölgesi; İşsizlik Oranı
- **02 Şubat Salı** Türkiye; Öncü Dış Ticaret Euro Bölgesi; Öncü Büyüme verileri
- **03 Şubat Çarşamba** Dünya Geneli; Hizmet ve Bileşik PMI verileri Türkiye; Ocak Ayı Enflasyon verileri ABD; ADP Özel Sektör İstihdamı
- **04 Şubat Perşembe** İngiltere; Faiz Oranı Kararı ABD; Haftalık İşsizlik Başvuruları, Aylık Fabrika ve Dayanıklı Mal Siparişleri Euro Bölgesi; Perakende Satışlar
- **05 Şubat Cuma** Türkiye; Hazine Nakit Dengesi Almanya; Fabrika Siparişleri ABD; Tarım Dışı İstihdam, İşsizlik Oranı ve Dış Ticaret Dengesi verileri

- ABD borsalarında geçtiğimiz hafta satışlara neden olan Gamestop hissesindeki hareketler yeni haftada da izlenecek. Küçük yatırımcıların örgütlenerek belli varlıklar üzerinde kısa pozisyon alıp fiyatı baskıladıklarını düşündükleri büyük yatırımcılara karşı başlattıkları hareketin yönü küresel risk iştahında etkili olacak. Ek olarak Kovid-19 aşılama çalışmalarının etkinliği ve vaka sayılarındaki artış nedeniyle gelebilecek yeni kısıtlamalar ile ilgili haber akışları takip edilmeye devam edilecek. Perşembe günü ise piyasaların odağında İngiltere Merkez Bankası toplantısı ve ABD Haftalık İşsizlik verileri olacak. Bankanın faiz oranları ve tahvil alım programı konusunda herhangi bir değişikliğe gitmesi beklenmiyor. Veri akışlarına baktığımızda; haftaya dünya genelinde PMI verilerini takip ederek başlayacağız ve haftanın son işlem günü ABD'den Tarım Dışı İstihdam verileri ile haftayı kapatacağız. ABD Tarım Dışı İstihdam verisine dair piyasa beklentisi 85 bin artış yönünde. Ayrıca bilanço dönemi içerisinde olmamız sebebiyle açıklanacak olan şirket bilançolarının piyasalar üzerindeki etkilerini izlemeye devam edeceğiz.

- Yurtiçi piyasalarda hafta ortasında açıklanacak olan Ocak ayı Enflasyon verileri takip edilecek. Piyasa beklentisi Ocak ayı TÜFE verisinin aylık %1,53, yıllık 14,8 olarak gerçekleşmesi yönünde. Bu hafta açıklanacak olan 4Ç20 şirket bilançoları, hisse bazlı hareketlerin ön plana çıkmasını sağlayabilir. Öte yandan aşılama süreci ve aşı tedarigi ile ilgili haber akışları takip edilmeye devam edecek.

Geçtiğimiz Hafta Ne Oldu?

-Küresel borsalar geçtiğimiz haftaya karışık görünümü başladı. Haftanın ilk yarısında; ABD'de 4Ç20 bilançosu açıklanan şirketlerden General Electric'in hisseleri, beklenenden iyi gelen nakit akışı verisiyle %6'nın üzerinde değer kazandı. Şirketin geçen yılın son çeyreğindeki endüstriyel nakit akışı, bir önceki yılın aynı dönemine kıyasla %12 artarak 4,4mlr USD oldu. Ayrıca ABD'li ilaç şirketi Johnson and Johnson'ın hisseleri de şirketin 2020'nin son çeyreğindeki gelirinin %8,3 artışla 22,5mlr USD'na yükseldiğini duyurmasıyla %3'ün üzerinde artış kaydetti. Ayrıca ABD'de Salı günü açıklanan verilere göre, CB Tüketici Güven Endeksi, Ocak'ta aylık 2,2 puan artarak 89,3 seviyesine çıkarak beklentileri aştı. IMF 2021 küresel büyüme beklentisini %5,2'den %5,5'e yükseltti. Kuruluş ABD'nin 2021 büyüme beklentisini %3,1'den %5,1'e çıkardı. Çin'e ilişkin büyüme beklentisi ise sınırlı bir revizyonla %8,2'den %8,1'e düşürüldü. Euro Bölgesi ekonomisinin ise bu yıla ilişkin büyüme tahmini %5,2'den %4,2'ye düşürüldü. Hafta ortasında; Kovid-19 vaka sayısının 100mn'u aşması, aşı tedariği ile ilgili aksamalar ve kötü gelen şirket bilançoları risk iştahı üzerinde baskı oluşturdu. AB ve AstraZeneca arasında aşı teslimatındaki gecikmeler nedeniyle yaşanan anlaşmazlık Avrupa endekslerini negatif etkilerken, Euro, Avrupa Merkez Bankası'nın Euro'nun daha fazla yükselmesini engelleyecek araçlara sahip olduğunu açıklamasının ardından USD karşısında geriledi. Fed FOMC'nin Ocak ayı toplantısında beklentilere paralel olarak federal fonlama faizini değiştirmeyerek oy birliği ile %0-0.25 aralığında sabit bıraktı. Fed, tahvil alımıyla ilgili sözlü yönlendirmesinde de değişikliğe gitmedi. Bankadan yapılan açıklamada, ekonomik toparlanmanın ve istihdamın ılımlı seyrettiği belirtilirken zayıf talebin ve petrol fiyatlarının enflasyonu baskıladığı, genel olarak finansal şartların destekleyici olmaya devam ettiği vurgulandı. Sert satışlarla geçen iki günün ardından Perşembe günü Avrupa'da endeksler kısmi toparlanma yaşayıp karışık bir görünüm sergilerken, ABD endeksleri sert tepki alımları ile geri döndü. ABD'de haftalık işsizlik maaşına başvuruların sayısı 847 bine gerilese de yüksek seyrini sürdürdü. ABD ekonomisi 2020 yılı son çeyrekte %4,2 büyüme beklentisine karşın %4 büyüdü. Haftanın son işlem günü ise, spekülasyon alım satım işlemlerinin sürmesi ve J&J aşısından gelen hayal kırıklığı yaratan %66 etkinlik açıklaması ile birlikte risk iştahı düştü. Veri akışlarına baktığımızda; ABD'de kişisel gelirler %0,1 piyasa beklentisine karşın %0,6 artarken hane halkı harcamaları Aralık 2020'de önceki aya göre 0,4% piyasa beklentisine karşın %0,2 azaldı.

- Geçtiğimiz haftaya pozitif görüntü ile başlayan BİST100 endeksi, küresel piyasalarda risk iştahındaki bozulma ile birlikte haftalık bazda 1.431 puana kadar geri çekildi. Veri akışlarına baktığımızda; Reel Kesim Güven Endeksi Ocak'ta 107 seviyesine yükseldi. Kapasite Kullanım Oranı ise sınırlı bir düşüşle Ocak ayında %75,4 oldu. Mevsim etkilerinden arındırılmış güven endeksi 2021 Ocak ayında 2020 Aralık ayına göre; hizmet sektöründe %2,9 artarken, perakende ticaret sektöründe %0,1 ve inşaat sektöründe %5,2 azaldı. IMF'in, 4. Madde Konsültasyon raporunda Türkiye ekonomisinin bu yıl %6 büyümesinin beklendiğini açıklaması önemliydi. Hafta ortasında ise BİST100 öğleden sonra küresel piyasalarda risk iştahının bozulmasının da etkisiyle sanayi endeksi öncülüğünde %4'ün üzerinde sert gerileyerek 1.500 psikolojik destek seviyesinin altına geriledi. Merkez Bankası'nın Ocak ayı PPK toplantı özetinde yıllık enflasyonun birkaç ay daha yukarı yönlü seyredebileceği vurgulandı. TCMB Ekim ayındaki enflasyon beklentilerinde bir revizyona gitmezken, Başkan Ağbal fiyat istikrarı vurgusuna devam etti. Ağbal, "Para politikasındaki sıkı ve ihtiyatlı duruşumuz enflasyonda %5 hedefine kadar uzun bir süre kararlılıkla sürdürülecektir" ifadelerini kullandı. Yurtiçi veri akışlarına baktığımızda; TÜİK'in açıkladığı verilere göre Ekonomik Güven Endeksi 2020 Aralık ayında 94,7 iken, 2021 Ocak ayında %1,6 artarak 96,2'ye yükseldi. Haftanın son işlem gününde ise yurtiçi piyasalarda 1.500 seviyesinin artık psikolojik direnç haline gelmesi ile birlikte satıcılı seyir sürdü ve endeks 1.473 puan seviyesinde haftayı kapattı. Cuma günü açıklanan verilere baktığımızda; turizm gelirleri yıllık %65 düşüşle 12mlr USD olarak kaydedildi. 2020'de Dış Ticaret Açığı ise bir önceki yıla göre %69,1 artışla 49,9mlr USD olarak gerçekleşti. Verilere göre İhracatın İthalatı Karşılama Oranı 2019'da %86 iken, 2020 yılının aynı döneminde %77,2'ye geriledi.

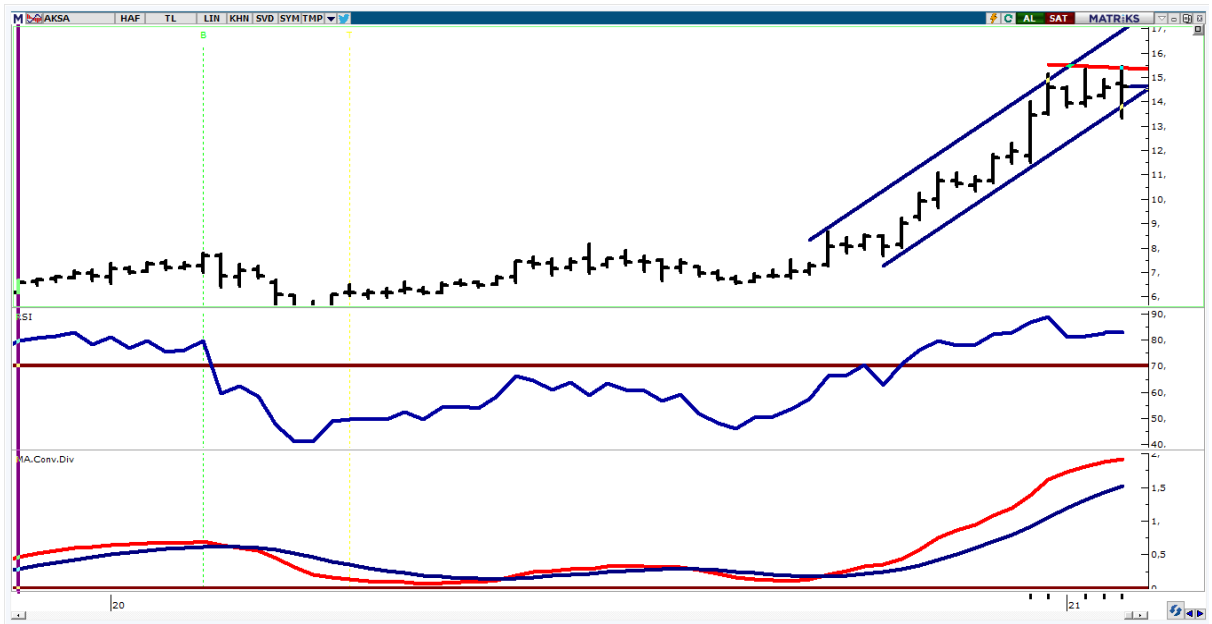
BIST-100 HAFTALIK TEKNİK GÖRÜNÜM

BIST100 endeksi haftalık bazda %4,50 oranında düşüş ile Cuma günkü işlemleri 1.473 puandan kapattı. Endeks geçtiğimiz haftaya 1.556 puandan başladıktan sonra haftalık bazda 1.431-1.560 aralığında hareket etti. Geçtiğimiz hafta başında 1.560 puana kadar yükseliş yaşayan endeks, bu seviyeden gelen satışlar ile yönünü aşağı çevirerek 1.431 puana kadar düşüş yaşadı. Haftanın ikinci yarısında ise gelen sert satışların etkisinde kalan endekste satışlar 50 günlük A.O'sı 1.480 civarından karşılanmaya çalışıldı. Yeni haftada teknik görüntünün güç kazanması için 1.515 seviyesinin geçilmesi gerekmektedir. Haftanın ilk yarısında 1.500-1.515 dirençlerinin geçilmesi halinde orta vadeli yükselen trendin yeniden etkisine girilebilir. Endekste 1.480 altında kalınması halinde 1.450, 1.430 ve 1.400 destekleri gündeme gelebilir. Endeks dolar bazında ise haftayı 2,00 centten kapattı. Geçtiğimiz hafta 1,94 cente geri çekilen dolar bazlı endekste, orta vadeli yükselen trendin devamı için 2,00 centin korunması önem arz etmektedir. Endeksin 2,00 cent üzerine tekrar yerleşmesi halinde 2,10 ve 2,15 cent dirençleri hedefe girebilir.

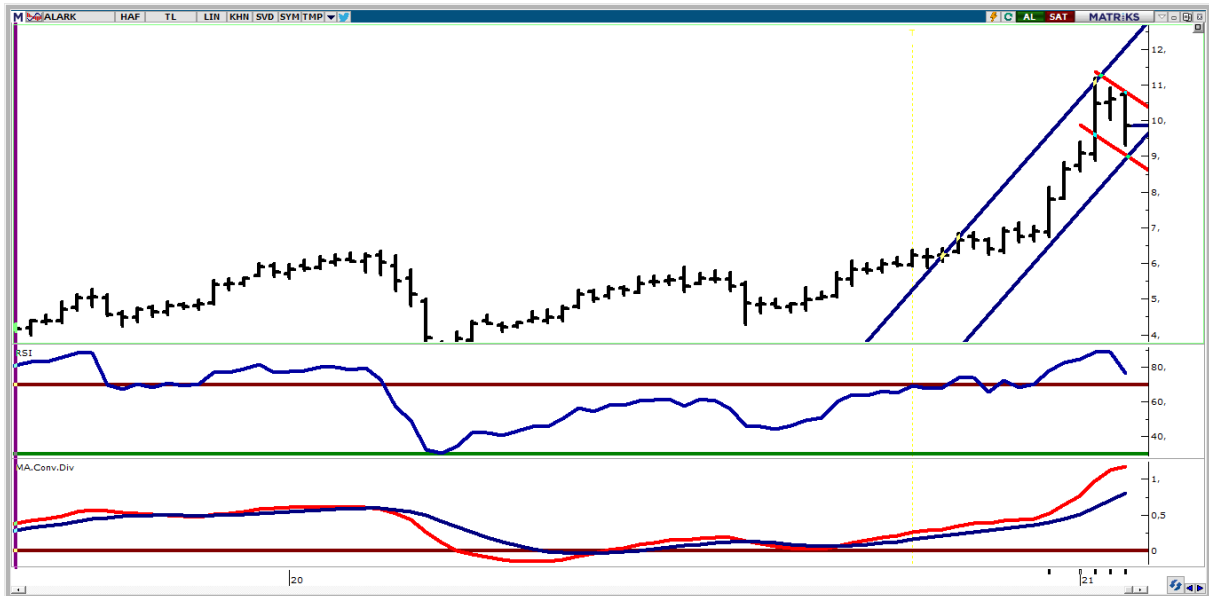
BIST100 Grafiği Haftalık Grafik



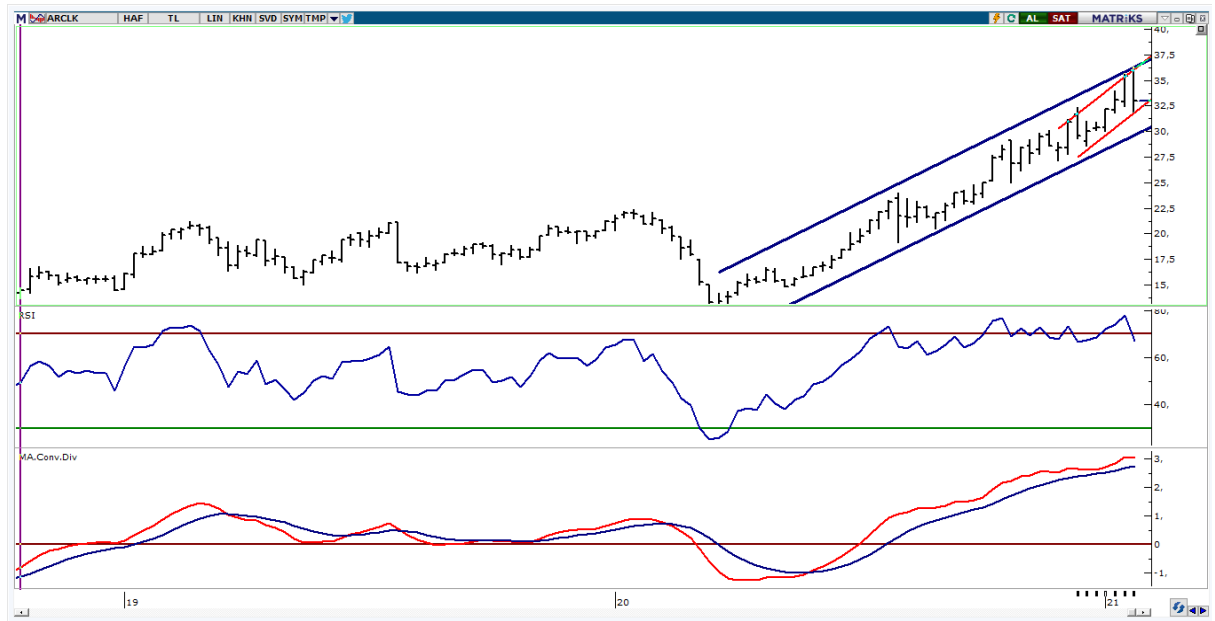
1-) AKSA



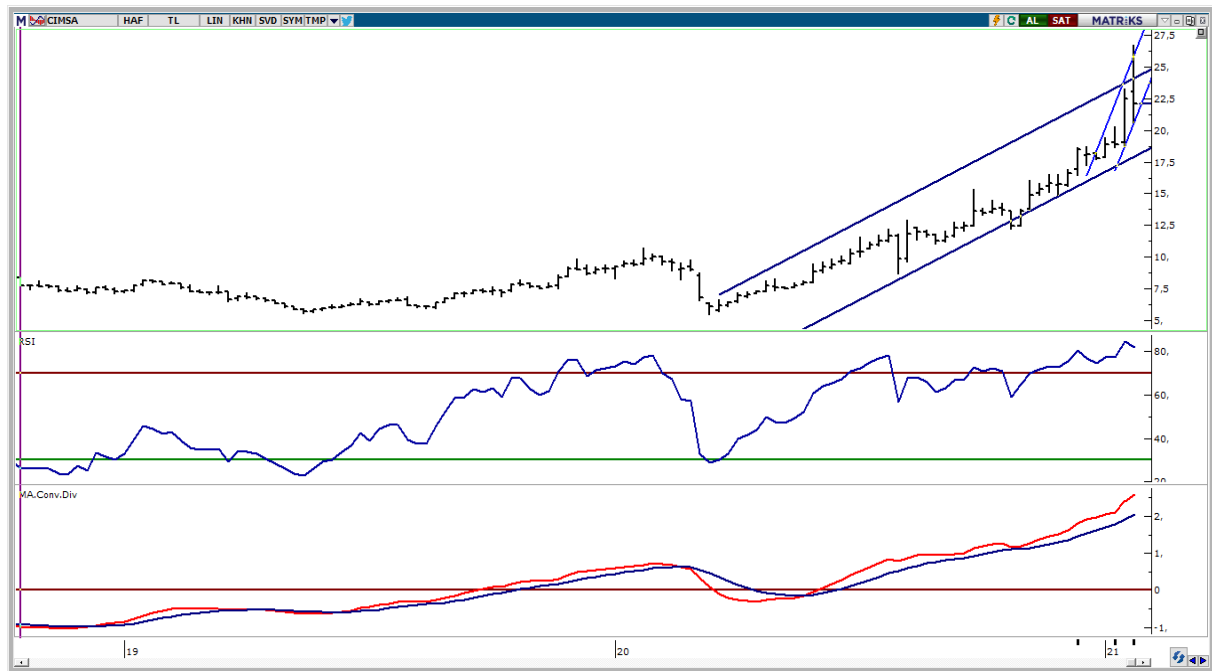
2-) ALARK



3-)ARCLK



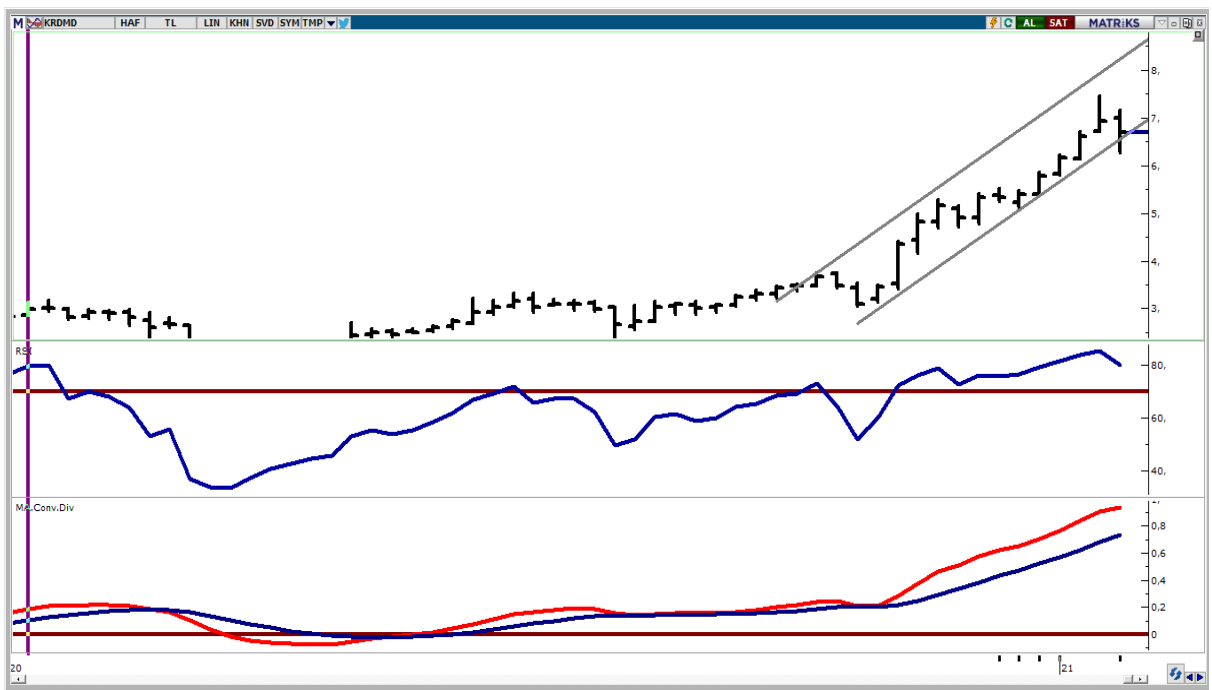
4-)CIMSA



5-)INDES



6-)KRDMD



7-)ORGE



8-)TTKOM



9-)USAK



10-)VESBE



HAFTALIK PARA GİRİŞİ OLAN HİSSELER - İlk 5 Kurum (TL)

Sıra	Hisse	Kapanış	Alıcılar Hacim	Satıcılar Hacim	Para Girişi
1	PETKM	5,00	260.272.500	-185.074.400	75.198.080
2	ARCLK	33,00	123.711.100	-65.779.730	57.931.360
3	KRDMD	6,69	242.433.000	-190.771.500	51.661.570
4	VAKBN	4,33	105.480.700	-72.105.090	33.375.650
5	EKGYO	2,41	143.332.100	-115.295.600	28.036.440
6	VESTL	26,20	65.075.430	-44.413.340	20.662.090
7	IHLAS	1,22	40.049.300	-21.094.120	18.955.180
8	TURSG	7,47	96.321.050	-79.729.520	16.591.530
9	ULKER	22,68	59.373.230	-43.112.550	16.260.680
10	SOKM	13,26	60.619.850	-45.958.380	14.661.480
11	GARAN	9,31	271.010.900	-257.551.600	13.459.390
12	IHEVA	1,88	27.050.880	-14.072.540	12.978.340
13	SISE	7,23	375.462.000	-363.203.100	12.258.910
14	ALBRK	2,11	50.016.940	-37.919.180	12.097.770
15	DOAS	33,42	40.719.690	-28.719.600	12.000.090
16	ISMEN	17,70	25.946.110	-14.762.730	11.183.380
17	VESBE	48,22	59.876.670	-49.550.520	10.326.150
18	MPARK	22,90	33.810.810	-23.539.040	10.271.760
19	PRKME	5,89	22.165.110	-12.690.070	9.475.041
20	NTHOL	3,88	26.244.260	-17.883.440	8.360.814
21	IZMDC	12,36	26.820.830	-18.486.620	8.334.216
22	SNGYO	5,09	24.003.900	-16.582.520	7.421.382
23	ODAS	3,79	75.322.670	-68.659.180	6.663.488
24	ALCAR	459,40	14.607.560	-8.050.345	6.557.217
25	IEYHO	1,34	18.410.200	-11.929.240	6.480.960
26	ZOREN	2,80	52.685.680	-46.225.420	6.460.264
27	LOGO	139,00	18.536.050	-12.153.250	6.382.801
28	MAALT	280,20	22.471.500	-16.583.310	5.888.191
29	POLHO	3,95	20.515.200	-14.698.170	5.817.030
30	AKENR	2,22	28.300.010	-22.672.520	5.627.492
31	ANHYT	10,40	14.711.920	-9.348.697	5.363.219
32	KATMR	4,34	35.497.580	-30.236.800	5.260.782
33	ESEN	30,76	43.385.160	-38.217.500	5.167.664
34	VKGYO	3,81	41.277.960	-36.142.640	5.135.320
35	ARDYZ	55,70	18.802.290	-13.672.190	5.130.100
36	TIRE	7,60	17.735.280	-12.629.710	5.105.570
37	ITTFH	2,37	26.930.120	-21.881.210	5.048.914
38	ERBOS	48,00	13.951.490	-9.470.588	4.480.904
39	KRDMA	5,75	17.242.360	-12.800.810	4.441.550
40	TUPRS	99,40	67.051.340	-62.629.440	4.421.904

Kaynak: MATRIKS

HAFTALIK PARA ÇIKIŞI OLAN HİSSELER - İlk 5 Kurum (TL)

Sıra	Hisse	Kapanış	Alıcılar Hacim	Satıcılar Hacim	Para Çıkışı
1	MGROS	44,14	149.888.800	-285.768.400	-135.879.600
2	ASELS	17,30	140.362.200	-233.331.100	-92.968.940
3	KOZAL	115,40	209.013.800	-257.695.500	-48.681.680
4	BIMAS	71,95	137.998.700	-176.926.800	-38.928.190
5	EREGL	14,35	113.878.400	-150.576.700	-36.698.330
6	AKBNK	6,38	105.681.200	-140.573.900	-34.892.720
7	YKBNK	2,85	92.973.120	-124.803.000	-31.829.920
8	TCELL	15,94	124.956.800	-154.707.500	-29.750.610
9	FROTO	143,90	34.993.910	-59.466.660	-24.472.740
10	KCHOL	20,20	52.185.880	-76.391.160	-24.205.280
11	TTKOM	7,90	94.783.170	-117.477.400	-22.694.220
12	TSKB	1,81	127.953.200	-150.646.600	-22.693.470
13	PGSUS	70,60	65.402.580	-86.607.150	-21.204.570
14	POLTK	385,40	32.054.660	-52.236.750	-20.182.090
15	SAHOL	10,53	38.396.960	-58.358.600	-19.961.640
16	CIMSA	22,14	32.426.730	-51.833.610	-19.406.890
17	TRGYO	3,79	24.801.990	-40.884.560	-16.082.570
18	GEDIK	19,44	41.059.440	-56.666.640	-15.607.200
19	TKFEN	18,11	63.944.660	-79.385.130	-15.440.470
20	HEKTS	26,98	33.009.680	-47.392.990	-14.383.310
21	PARSN	28,42	36.426.190	-50.518.230	-14.092.040
22	KARSN	5,21	101.315.100	-113.642.400	-12.327.380
23	DOHOL	3,89	122.040.000	-134.260.700	-12.220.780
24	BURVA	44,10	18.325.190	-28.115.140	-9.789.958
25	SKBNK	1,46	42.315.840	-51.908.790	-9.592.952
26	MNDRS	3,58	23.860.850	-33.302.730	-9.441.874
27	KOZAA	15,45	58.894.300	-67.716.050	-8.821.748
28	OZKGY	4,98	18.706.990	-27.152.140	-8.445.156
29	BSOKE	3,43	27.011.990	-35.198.000	-8.186.008
30	THYAO	12,11	173.923.900	-181.868.600	-7.944.688
31	AKCNS	18,53	13.047.300	-20.620.610	-7.573.315
32	AYGAZ	18,15	18.849.930	-26.210.280	-7.360.346
33	ENKAI	7,78	12.458.820	-19.589.010	-7.130.189
34	ALCTL	28,60	12.600.080	-19.715.010	-7.114.930
35	IPEKE	12,70	36.478.640	-43.580.430	-7.101.792
36	HLGYO	3,99	43.696.260	-50.755.410	-7.059.156
37	IHYAY	1,13	17.439.230	-24.325.550	-6.886.314
38	PKENT	1.524,60	16.471.320	-23.282.780	-6.811.455
39	BRISA	24,32	14.896.230	-21.543.220	-6.646.988
40	SASA	25,60	53.408.770	-60.044.930	-6.636.156

Kaynak: MATRIKS

HAFTALIK EKONOMİK TAKVİM

01 Şubat Pazartesi

Ülke	TSİ	Veri	Dönem	Beklenti	Önceki
Japonya	03:30	İmalat PMI - Final	Oca		49,7
Çin	04:45	Caixin İmalat PMI	Oca	54,8	53
Almanya	10:00	Perakende Satışlar (Aylık)	Ara	-2,00%	1,90%
Almanya	10:00	Perakende Satışlar (Yıllık)	Ara		5,60%
Türkiye	10:00	İSO İmalat PMI	Oca		50,8
Almanya	11:55	İmalat PMI - Final	Oca	58,6	57
Euro Bölgesi	12:00	İmalat PMI - Final	Oca	55,5	54,7
İngiltere	12:30	İmalat PMI - Final	Oca		52,9
Euro Bölgesi	13:00	İşsizlik Oranı	Ara	8,50%	8,30%
ABD	17:45	İmalat PMI - Final	Oca		59,1
ABD	18:00	ISM İmalat PMI	Oca	60,5	60,7
Türkiye		AKGRT 4Ç20	4. Çeyrek	89mn TL	97,4mn TL
Türkiye		TSKB 4Ç20	4. Çeyrek	197,7mn TL	171,3mn TL

02 Şubat Salı

Ülke	TSİ	Veri	Dönem	Beklenti	Önceki
Türkiye	11:00	Dış Ticaret Dengesi - Öncü (USD)	Oca		
Euro Bölgesi	13:00	GSYİH - Öncü	4. Çeyrek		12,50%
Euro Bölgesi	13:00	GSYİH - Öncü (Yıllık)	4. Çeyrek		-4,30%
Türkiye		AKBNK 4Ç20	4. Çeyrek	1,66mlr TL	1,33mlr TL

03 Şubat Çarşamba

Ülke	TSİ	Veri	Dönem	Beklenti	Önceki
Japonya	03:30	Hizmet PMI	Oca		45,7
Japonya	03:30	Bileşik PMI	Oca		46,7
Çin	04:45	Caixin Hizmet PMI	Oca		56,3
Çin	04:45	Caixin Bileşik PMI	Oca		55,8
Türkiye	10:00	TÜFE (Aylık)	Oca	0,90%	1,25%
Türkiye	10:00	TÜFE (Yıllık)	Oca	14,20%	14,60%
Türkiye	10:00	ÜFE (Aylık)	Oca		2,36%
Türkiye	10:00	ÜFE (Yıllık)	Oca		25,15%
Almanya	11:55	Hizmet PMI	Oca	47,5	46,8
Almanya	11:55	Bileşik PMI	Oca	52,5	50,8
Euro Bölgesi	12:00	Hizmet PMI	Oca	47,3	45
Euro Bölgesi	12:00	Bileşik PMI	Oca	49,8	47,5
İngiltere	12:30	Hizmet PMI	Oca		38,8
İngiltere	12:30	Bileşik PMI	Oca		40,6
Euro Bölgesi	13:00	TÜFE - Öncü (Yıllık)	Oca	-0,20%	-0,30%
Euro Bölgesi	13:00	ÜFE (Aylık)	Ara	0,10%	0,40%
Euro Bölgesi	13:00	ÜFE (Yıllık)	Ara	-2,20%	-1,90%
ABD	16:15	ADP Özel Sektör İstihdamı	Oca	49K	-123K
ABD	17:45	Hizmet PMI	Oca		57,5
ABD	17:45	Bileşik PMI	Oca		58
ABD	18:00	ISM Hizmet PMI	Oca	57	57,2
Türkiye		TOASO 4Ç20	4. Çeyrek	669mn TL	450,5mn TL

Türkiye	TTKOM 4Ç20	4. Çeyrek	1mlr TL	544,6mn TL
Türkiye	YKBNK 4Ç20	4. Çeyrek	756mn TL	263,3mn TL

04 Şubat Perşembe

Ülke	TSİ	Veri	Dönem	Beklenti	Önceki
Euro Bölgesi	13:00	Perakende Satışlar (Aylık)	Ara	1,60%	-6,10%
Euro Bölgesi	13:00	Perakende Satışlar (Yıllık)	Ara	-0,10%	-2,90%
İngiltere	15:00	BoE Gösterge Faiz Oranı	Şub	0,10%	0,10%
ABD	16:30	Haftalık İşsizlik Başvuruları			847K
ABD	18:00	Fabrika Siparişleri (Aylık)	Ara	1,80%	1,00%
ABD	18:00	Dayanıklı Mal Siparişleri (Aylık)	Ara		0,20%

05 Şubat Cuma

Ülke	TSİ	Veri	Dönem	Beklenti	Önceki
Almanya	10:00	Fabrika Siparişleri (Aylık)	Ara	-1,50%	2,30%
Almanya	10:00	Fabrika Siparişleri (Yıllık)	Ara		6,30%
ABD	16:30	Dış Ticaret Dengesi (USD)	Ara	-67,4B	-68,1B
ABD	16:30	Tarım Dışı İstihdam	Oca	85K	-140K
ABD	16:30	İşsizlik Oranı	Oca	6,70%	6,70%
Türkiye	17:30	Hazine Nakit Dengesi (TL)	Oca		-46,7B

PİRAMİT MENKUL KIYMETLER A.Ş.

Gümüşsuyu Mah. İnönü Cad. Işık Apt. No:53 Kat:5 Daire 9-10 Taksim/İstanbul
Tel: 0212 293 95 00 Faks: 0212 293 95 60

Şişli Şubesi

Halaskargazi Cad. No:111 D:4 Kat:1 Şişli/İstanbul
Tel: 0212 395 32 33 Faks: 0212 230 81 15

Balıkesir İrtibat Bürosu

Altıeylül Mah. Keçeci sok. Özcaner İşmerkezi No:17 K:1 Altıeylül/ Balıkesir
r
Tel: 0266 245 91 21 Faks: 0266 245 23 34

Sevgül DÜZGÜN
Araştırma Müdürü
212 3953213

sevgul.duzgun@piramitmenkul.com.tr

UYARI: Burada yer alan yatırım bilgi, yorum ve tavsiyeleri yatırım danışmanlığı kapsamında değildir. Yatırım danışmanlığı hizmeti; aracı kurumlar, portföy yönetim şirketleri, mevduat kabul etmeyen bankalar ile müşteri arasında imzalanacak yatırım danışmanlığı sözleşmesi çerçevesinde sunulmaktadır. Burada yer alan yorum ve tavsiyeler, yorum ve tavsiyede bulunanların kişisel görüşlerine dayanmaktadır. Bu görüşler mali durumunuz ile risk ve getiri tercihlerinize uygun olmayabilir. Bu nedenle, sadece burada yer alan bilgilere dayanarak yatırım kararı verilmesi beklentilerinize uygun sonuçlar doğurmayabilir.