

20.01.2021

TEKNİK TAKİP LİSTESİ

Hisse	Kapanış	Dirençler	Stop-loss
ANSGR	8,13	8,32-8,54	8,03
ENKAI	8,34	8,52-8,85	8,20
KCHOL	22,30	22,55-23,00	22,12
ORGE	7,78	7,97-8,21	7,43

UYARI: Burada yer alan yatırım bilgi, yorum ve tavsiyeleri yatırım danışmanlığı kapsamında değildir. Yatırım danışmanlığı hizmeti; aracı kurumlar, portföy yönetim şirketleri, mevduat kabul etmeyen bankalar ile müşteri arasında imzalanacak yatırım danışmanlığı sözleşmesi çerçevesinde sunulmaktadır. Burada yer alan yorum ve tavsiyeler, yorum ve tavsiyede bulunanların kişisel görüşlerine dayanmaktadır. Bu görüşler mali durumunuz ile risk ve getiri tercihlerinize uygun olmayabilir. Bu nedenle, sadece burada yer alan bilgilere dayanılarak yatırım kararı verilmesi beklentilerinize uygun sonuçlar doğurmayabilir.

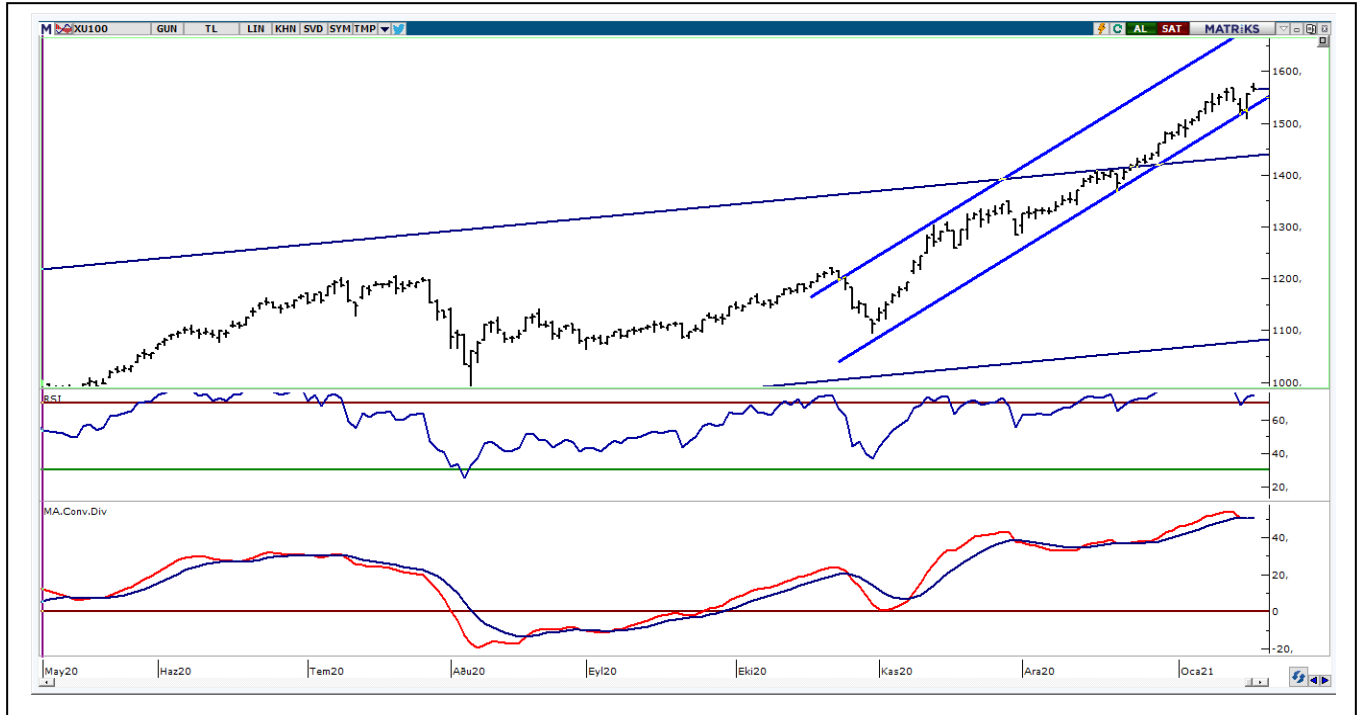
20.01.2021

BIST-100

	Kapanış	Destek-1	Destek-2	Destek-3	Direnç-1	Direnç-2	Direnç-3
BIST100	1.565	1.550	1.540	1.520	1.570	1.585	1.600

BIST100 endeksi dünki işlemleri %0,53 oranında yükseliş ile 1.565 puandan kapattı. Endeks güne pozitif açılış ile başladıktan sonra gün içinde 1.561-1.578 aralığında hareket etti. Güne pozitif açılış ile başlayan endeks, gün genelinde artan alımlarla en yüksek 1.577 puanı test etti. Hafta başında 1.508 puanda destek bulunması ile gelen alımların etkisi dün ivme kazanarak devam etti. Yeniden orta vadeli yükselen kanal hareketine dönen endeks 1.550-1.560 seviyeleri üzerinde harekete başladı. Kısa vadede desteğe dönüşen 1.550 üzerinde kalınması halinde endekste, 1.585-1.600 dirençlerine doğru yükselişin devam etmesi beklenebilir. Aşağı yönde 1.560-1.550 önemli destek bölgesinin kırılması halinde ise endekste zayıf görüntü başlayabilir ve 1.520-1.500 bölgesine doğru satış baskısı görülebilir. Endeks dolar bazında günü 2,09 centten kapattı. Endeksin teknik yönünde 2,00-2,10 cent bandı dışındaki hareketlerin belirleyici olacağını tahmin etmekteyiz. Bu sabah ABD vadeli ve Asya borsaları pozitif yönde hareket ediyor. ABD’de yeni Hazine Bakanı Janet Yellen’in göreve başlama konuşmasında, daha fazla teşvik verileceği beklentişinin oluşması ile küresel risk iştahı yükseldi. BIST100 endeksinde açılışın pozitif olmasını gün içinde 1.585’in hedef direnç olmasını beklemekteyiz.

BIST100 Grafik



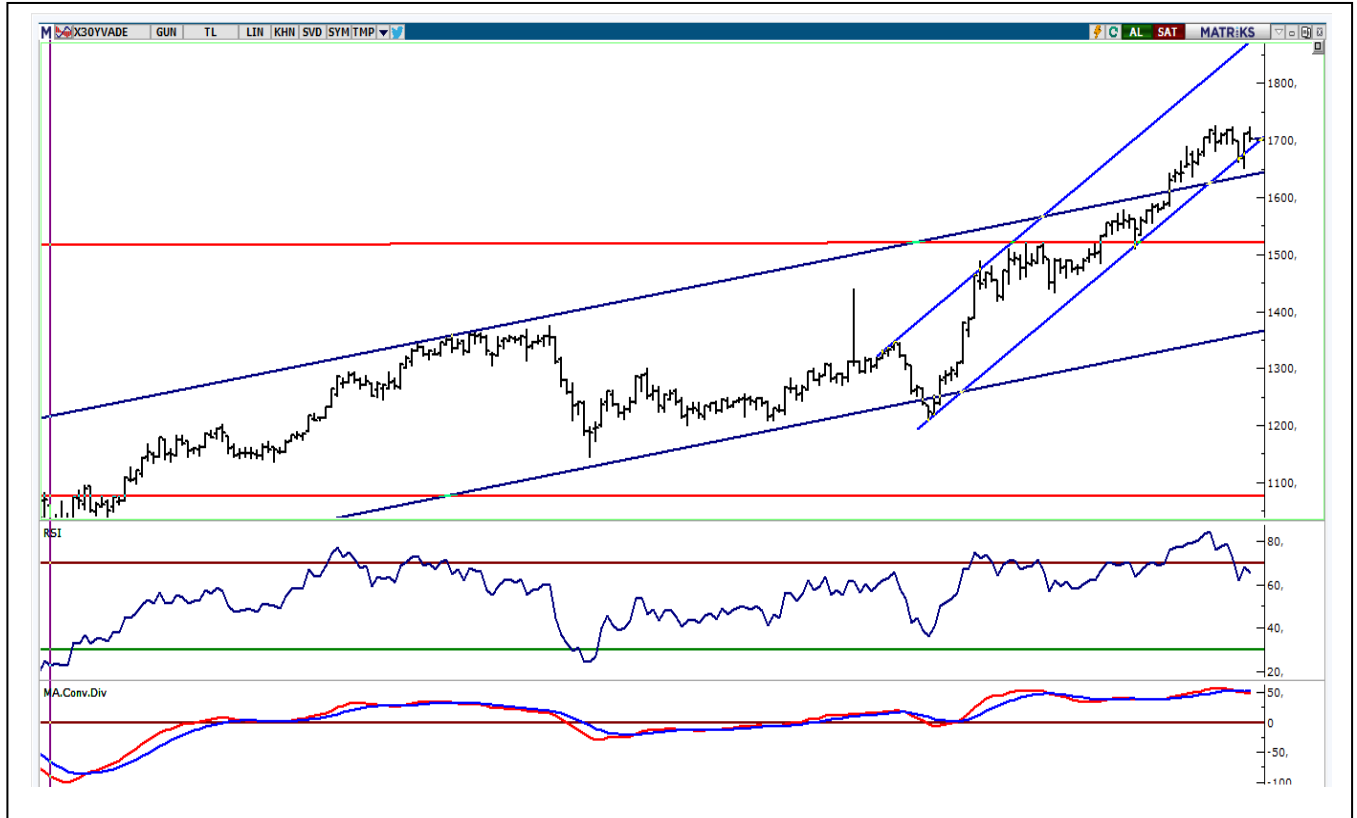
UYARI: Burada yer alan yatırım bilgi, yorum ve tavsiyeleri yatırım danışmanlığı kapsamında değildir. Yatırım danışmanlığı hizmeti; aracı kurumlar, portföy yönetim şirketleri, mevduat kabul etmeyen bankalar ile müşteri arasında imzalanacak yatırım danışmanlığı sözleşmesi çerçevesinde sunulmaktadır. Burada yer alan yorum ve tavsiyeler, yorum ve tavsiyede bulunanların kişisel görüşlerine dayanmaktadır. Bu görüşler mali durumunuz ile risk ve getiri tercihlerinize uygun olmayabilir. Bu nedenle, sadece burada yer alan bilgilere dayanarak yatırım kararı verilmesi beklentilerinize uygun sonuçlar doğurmayabilir.

VIOP30 Yakın Vade Kontratı

	Uzlaşma Fiyatı	Destek-1	Destek-2	Destek-3	Direnç-1	Direnç-2	Direnç-3
VIOP30	1.702	1.685	1.670	1.660	1.720	1.735	1.750

VIOP30 Yakın Vade Kontratı, günü 1.702 uzlaşma fiyatından satıcılı kapattı. Kontrat gün içinde 1.699-1.723 bandında dalgalı hareket etti. Güne pozitif açılış ile başlayan Kontratıta gün sonunda gelen satışların ardından günü negatif kapattı. Kısa vadeli yönde izlediğimiz 5 günlük AO'sı 1.698, 22 günlük AO'sı 1.680 olarak gerçekleşti. Genel görüşümüz Kontratıta 1.700 üzerinde pozitif görüntünün sürebileceği şeklindedir. Kontratıta 1.700 altında, 1.685 ve 1.670 destekleri gündeme gelebilir.

VIOP30 Yakın Vade Kontratı Grafik



UYARI: Burada yer alan yatırım bilgi, yorum ve tavsiyeleri yatırım danışmanlığı kapsamında değildir. Yatırım danışmanlığı hizmeti; aracı kurumlar, portföy yönetim şirketleri, mevduat kabul etmeyen bankalar ile müşteri arasında imzalanacak yatırım danışmanlığı sözleşmesi çerçevesinde sunulmaktadır. Burada yer alan yorum ve tavsiyeler, yorum ve tavsiyede bulunanların kişisel görüşlerine dayanmaktadır. Bu görüşler mali durumunuz ile risk ve getiri tercihlerinize uygun olmayabilir. Bu nedenle, sadece burada yer alan bilgilere dayanılarak yatırım kararı verilmesi beklentilerinize uygun sonuçlar doğurmayabilir.

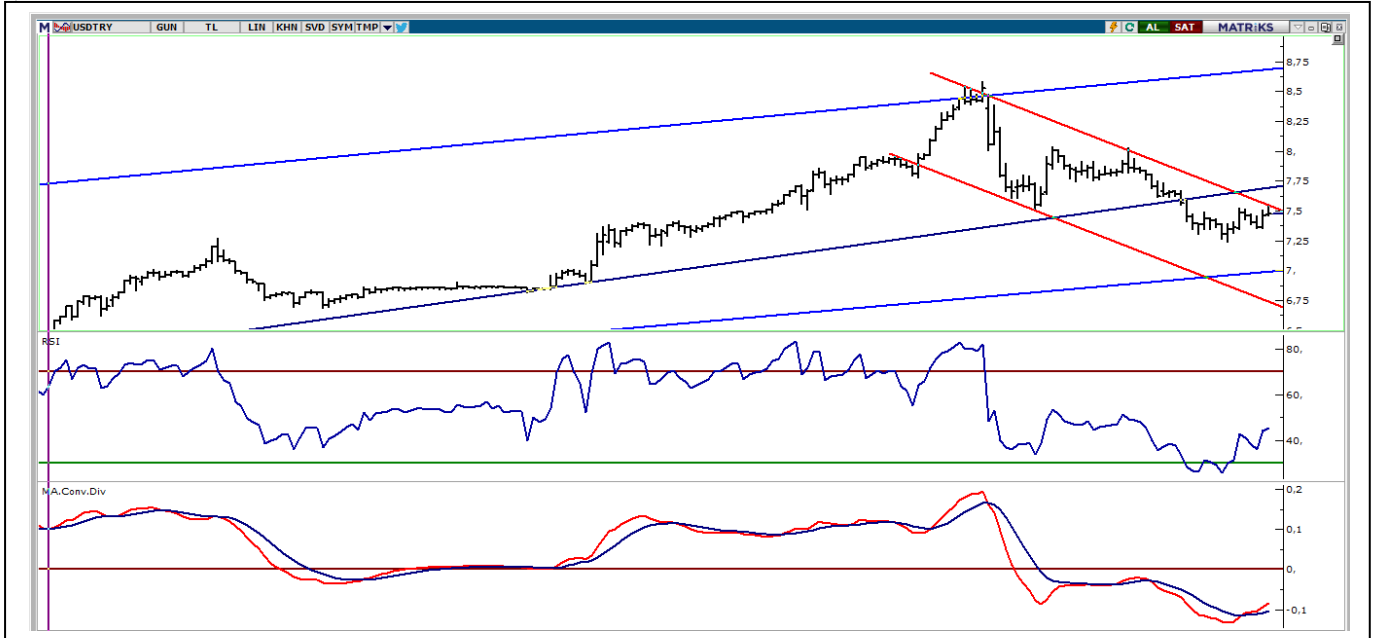
20.01.2021

USDTRY

	Son	Destek-1	Deste-2	Destek-3	Direnç-1	Direnç-2	Direnç-3
Dolar/TL		7,45	7,40	7,30	7,50	7,60	7,65

Küresel piyasalarda dün teşvik paketi beklentileri ile risk iŐtahi yükseldi. Son iki haftadır 90,00 üzerine yerleşen dolar endeksinde (DXY) dün baskı altında kaldı. DXY'nin kısa vadeli yönünde 90,00-91,00 bandı dışındaki hareketlerin belirleyici olacağını tahmin etmekteyiz. Yarın açıklanacak olan TCMB faiz kararı öncesinde, TL varlıklarda olumlu görüntü arttı. Dolar/TL kuru dünkü işlemlerde 7,4186-7,4881 bandında satıcılı hareket etti. Son iki haftadır direnç olarak çalışan 7,50'nin altında dün aşağı yönde hareket görüldü. Kurda teknik yönde 7,40-7,50 dışındaki belirgin hareketlerin teknik yönde belirleyici olmasını beklemekteyiz. Veri gündeminde bugün bu gün Almanya'dan ÜFE, İngiltere'den enflasyon Yurtiçinde Yurtdışı ÜFE ve borç stoğu verileri takip edilecek.

Dolar/TL Grafik



UYARI: Burada yer alan yatırım bilgi, yorum ve tavsiyeleri yatırım danışmanlığı kapsamında değildir. Yatırım danışmanlığı hizmeti; aracı kurumlar, portföy yönetim şirketleri, mevduat kabul etmeyen bankalar ile müşteri arasında imzalanacak yatırım danışmanlığı sözleşmesi çerçevesinde sunulmaktadır. Burada yer alan yorum ve tavsiyeler, yorum ve tavsiyede bulunanların kişisel görüşlerine dayanmaktadır. Bu görüşler mali durumunuz ile risk ve getiri tercihlerinize uygun olmayabilir. Bu nedenle, sadece burada yer alan bilgilere dayanarak yatırım kararı verilmesi beklentilerinize uygun sonuçlar doğurmayabilir.

BIST30 Destek Direnç Analizi

Kod	Kapanış	Pivot	Destek 1	Destek 2	Direnç 1	Direnç 2	% Değişim	F/K	PD/DD	Piyasa Değ. Mn TL
AKBNK	7,01	7,05	6,95	6,90	7,10	7,20	0,14	6,34	0,62	36.452
ARCLK	35,04	34,68	33,96	32,88	35,76	36,48	3,55	12,30	1,86	23.678
ASELS	18,41	18,50	18,27	18,12	18,65	18,88	-0,11	9,64	2,60	41.975
BIMAS	74,30	74,70	73,80	73,30	75,20	76,10	-0,93	21,48	8,39	45.115
DOHOL	3,84	3,75	3,62	3,40	3,97	4,10	6,96	6,31	1,18	10.049
EKGYO	2,45	2,48	2,42	2,38	2,52	2,58	-2,00	7,98	0,65	9.310
EREGL	15,67	15,86	15,44	15,21	16,09	16,51	-1,76	32,70	1,36	54.845
GARAN	10,13	10,18	10,06	9,98	10,26	10,38	0,00	6,70	0,70	42.546
GUBRF	71,90	70,65	68,30	64,70	74,25	76,60	7,15	359,21	42,29	24.015
ISCTR	6,97	6,98	6,91	6,84	7,05	7,12	1,01	4,19	0,48	31.365
KRDMD	7,10	7,20	6,94	6,79	7,35	7,61	-2,34	0,00	2,34	5.540
KCHOL	22,30	22,27	22,11	21,91	22,47	22,63	0,36	7,21	1,30	56.551
KOZAL	115,20	116,93	113,27	111,33	118,87	122,53	-2,54	8,99	2,44	17.568
KOZAA	16,40	16,50	16,22	16,03	16,69	16,97	-0,06	7,99	1,85	6.365
MGROS	46,70	46,09	44,67	42,65	48,11	49,53	6,14	0,00	88,12	8.455
OYAKC	8,85	8,80	8,74	8,63	8,91	8,97	2,31	67,91	4,94	10.264
PGSUS	80,00	79,37	78,23	76,47	81,13	82,27	3,96	0,00	1,40	8.184
PETKM	5,14	5,17	5,08	5,02	5,23	5,32	0,00	24,64	2,52	13.027
SAHOL	11,24	11,29	11,13	11,02	11,40	11,56	-0,62	4,86	0,63	22.934
SISE	7,94	8,00	7,79	7,64	8,15	8,36	1,79	12,55	1,11	24.322
HALKB	5,64	5,67	5,58	5,51	5,74	5,83	0,89	4,83	0,33	13.952
TSKB	1,88	1,89	1,87	1,86	1,90	1,92	-0,53	8,03	0,93	5.264
TAVHL	24,50	24,51	23,77	23,03	25,25	25,99	4,70	0,00	0,97	8.900
TKFEN	18,71	18,74	18,36	18,02	19,08	19,46	2,24	62,30	1,13	6.923
TCELL	16,94	16,92	16,73	16,53	17,12	17,31	1,01	10,10	1,84	37.268
TUPRS	108,40	109,03	107,37	106,33	110,07	111,73	0,28	0,00	2,81	27.145
THYAO	13,43	13,46	13,29	13,15	13,60	13,77	1,51	0,00	0,42	18.533
TTKOM	8,80	8,72	8,64	8,48	8,88	8,96	2,80	11,76	2,87	30.800
VAKBN	4,79	4,79	4,74	4,69	4,84	4,89	1,05	3,33	0,42	18.708
YKBNK	3,23	3,22	3,19	3,15	3,26	3,29	0,62	5,96	0,58	27.284

UYARI: Burada yer alan yatırım bilgi, yorum ve tavsiyeleri yatırım danışmanlığı kapsamında değildir. Yatırım danışmanlığı hizmeti; aracı kurumlar, portföy yönetim şirketleri, mevduat kabul etmeyen bankalar ile müşteri arasında imzalanacak yatırım danışmanlığı sözleşmesi çerçevesinde sunulmaktadır. Burada yer alan yorum ve tavsiyeler, yorum ve tavsiyede bulunanların kişisel görüşlerine dayanmaktadır. Bu görüşler mali durumunuz ile risk ve getiri tercihlerinize uygun olmayabilir. Bu nedenle, sadece burada yer alan bilgilere dayanılarak yatırım kararı verilmesi beklentilerinize uygun sonuçlar doğurmayabilir.

PİVOT DESTEK -DİRENÇ NOKTALARI

Pivot noktaları bir teknik analiz yöntemidir. İşlem yapılan enstrümanda destek ve direnç noktalarının belirlenmesinde kullanılır. Pivot noktaları sayesinde trendin deđiŐtiği noktalar, ayı piyasasından bođa piyasasına veya tam tersi bođa piyasasından ayı piyasasına geçiŐler tahmin edilebilir. Pivot hesaplamada en yüksek ve en düşük ve kapanıŐ fiyatları pivot belirlemede kullanılmaktadır. Pivot hesaplamada birçok hesaplama kullanılabilmekte olup bu analizde klasik yöntem kullanılmaktadır.

Pivot Noktası (PP) = (En Yüksek + En Düşük + KapanıŐ) / 3

1. Destek (S1) = (2*PP) – Yüksek

2. Destek (S2) = PP – (R1 – S1)

1. Direnç (R1) = (2*PP) – En Düşük

2. Direnç (R2) = PP + (R1 – S1)

TEKNİK BÜLTEN

20.01.2021

GÜNLÜK PARA GİRİŐİ OLAN HİSSELER - İlk 5 Kurum (TL)

Sıra	Hisse	Kapanıő	Alıcılar Hacim	Satıcılar Hacim	Para Giriő
1	THYAO	13,43	179.768.000	-130.891.600	48.876.380
2	DOHOL	3,84	126.625.500	-82.539.750	44.085.730
3	TCELL	16,94	93.728.420	-64.347.150	29.381.270
4	SISE	7,94	126.541.800	-104.266.300	22.275.490
5	AFYON	5,56	36.851.000	-21.694.380	15.156.620
6	HALKB	5,64	43.871.460	-28.737.300	15.134.160
7	PGSUS	80,00	51.999.230	-36.904.930	15.094.300
8	TURSG	7,08	41.618.760	-28.152.240	13.466.520
9	KARSN	4,12	62.128.490	-49.470.380	12.658.110
10	KRDMD	7,10	123.444.600	-111.803.600	11.641.000
11	MGROS	46,70	36.807.970	-26.988.270	9.819.706
12	KRDMA	6,45	18.828.700	-11.715.490	7.113.212
13	NTHOL	3,80	28.509.080	-21.825.480	6.683.592
14	TUPRS	108,40	45.774.670	-39.678.960	6.095.712
15	TSKB	1,88	25.985.650	-20.204.110	5.781.544
16	TAVHL	24,50	40.699.220	-34.922.360	5.776.860
17	KONTR	34,50	18.797.780	-13.238.300	5.559.473
18	TKFEN	18,71	33.539.560	-28.010.870	5.528.694
19	KATMR	3,36	15.149.500	-9.783.282	5.366.218
20	VAKBN	4,79	47.336.030	-42.053.470	5.282.556
21	TTKOM	8,80	38.736.400	-33.629.070	5.107.328
22	KRVGD	15,46	31.623.150	-26.812.520	4.810.628
23	INVEO	94,20	14.761.970	-10.192.710	4.569.260
24	HLGYO	3,50	24.141.500	-19.817.220	4.324.276
25	OYAKC	8,85	15.833.910	-11.976.100	3.857.810
26	PEKGY	2,58	7.872.885	-4.164.901	3.707.984
27	PAPIL	24,32	13.134.300	-9.521.055	3.613.242
28	NETAS	31,84	16.779.940	-13.299.010	3.480.935
29	VAKFN	5,46	12.159.060	-8.698.857	3.460.203
30	JANTS	506,00	10.011.500	-6.590.933	3.420.565
31	GUBRF	71,90	30.841.900	-27.679.010	3.162.890
32	YATAS	15,60	8.851.215	-6.107.513	2.743.703
33	YGYO	2,17	23.239.290	-20.526.280	2.713.010
34	KORDS	19,31	11.615.300	-9.066.990	2.548.306
35	ISCTR	6,97	25.026.910	-22.498.440	2.528.464
36	ULKER	23,28	20.247.070	-17.731.640	2.515.434
37	TEKTU	2,23	7.081.782	-4.633.609	2.448.173
38	AEFES	28,46	20.484.550	-18.074.540	2.410.006
39	ALKIM	18,86	38.320.740	-36.019.690	2.301.052
40	YESIL	222,80	12.152.180	-9.972.564	2.179.620

UYARI: Burada yer alan yatırım bilgi, yorum ve tavsiyeleri yatırım danışmanlığı kapsamında değildir. Yatırım danışmanlığı hizmeti; aracı kurumlar, portföy yönetim şirketleri, mevduat kabul etmeyen bankalar ile müşteri arasında imzalanacak yatırım danışmanlığı sözleşmesi çerçevesinde sunulmaktadır. Burada yer alan yorum ve tavsiyeler, yorum ve tavsiyede bulunanların kişisel görüşlerine dayanmaktadır. Bu görüşler mali durumunuz ile risk ve getiri tercihlerinize uygun olmayabilir. Bu nedenle, sadece burada yer alan bilgilere dayanılarak yatırım kararı verilmesi beklentilerinize uygun sonuçlar doğurmayabilir.

20.01.2021

GÜNLÜK PARA ÇIKIŐI OLAN HİSSELER - İlk 5 Kurum (TL)

Sıra	Hisse	Kapanıő	Alıcılar Hacim	Satıcılar Hacim	Para Çıkıőı
1	SISE	7,80	109.607.200	-179.078.700	-69.471.500
2	KOZAL	118,20	67.871.600	-82.463.140	-14.591.540
3	SAHOL	11,31	22.005.180	-35.543.320	-13.538.140
4	ENJSA	12,63	27.255.960	-37.609.610	-10.353.650
5	KRDMA	6,53	22.492.530	-31.903.890	-9.411.360
6	EKGYO	2,50	66.145.280	-73.865.710	-7.720.430
7	HLGYO	3,41	16.677.460	-24.076.140	-7.398.680
8	FENER	44,82	35.932.700	-42.700.900	-6.768.200
9	GUBRF	67,10	10.100.930	-15.876.370	-5.775.440
10	DOHOL	3,59	76.887.460	-81.513.650	-4.626.190
11	EGGUB	242,00	12.776.860	-17.378.870	-4.602.010
12	KORDS	19,97	15.257.960	-19.716.450	-4.458.490
13	ODAS	3,82	12.631.120	-16.892.410	-4.261.290
14	PINSU	8,51	9.615.716	-13.709.520	-4.093.804
15	TSKB	1,89	36.499.490	-40.493.040	-3.993.550
16	VAKBN	4,74	19.936.700	-23.583.890	-3.647.190
17	SRVGY	109,30	5.577.307	-9.138.503	-3.561.196
18	TDGYO	8,79	6.659.088	-10.187.060	-3.527.972
19	VERTU	15,56	6.433.779	-9.917.211	-3.483.432
20	GEREL	6,46	9.840.035	-13.249.380	-3.409.345
21	GOZDE	7,04	3.452.181	-6.495.136	-3.042.955
22	HDFGS	3,50	6.242.791	-9.224.157	-2.981.366
23	PETUN	24,40	5.588.967	-8.539.878	-2.950.911
24	MAALT	192,00	9.605.680	-12.509.850	-2.904.170
25	KOZAA	16,41	6.747.019	-9.609.398	-2.862.379
26	ECZYT	39,26	10.006.410	-12.866.530	-2.860.120
27	OTKAR	403,60	7.833.951	-10.614.700	-2.780.749
28	PETKM	5,14	41.332.270	-44.052.250	-2.719.980
29	ESEN	24,46	10.149.810	-12.829.890	-2.680.080
30	AKFGY	5,05	3.460.985	-6.003.747	-2.542.762
31	IPEKE	13,43	9.933.729	-12.215.260	-2.281.531
32	TURSG	6,93	17.125.290	-19.351.550	-2.226.260
33	PKART	18,00	9.263.702	-11.448.090	-2.184.388
34	OYAKC	8,65	16.618.530	-18.782.040	-2.163.510
35	HEKTS	27,00	23.926.120	-26.047.070	-2.120.950
36	ULKER	23,16	10.762.540	-12.843.450	-2.080.910
37	BERA	20,70	7.355.835	-9.386.924	-2.031.089
38	NIBAS	43,72	9.975.817	-11.924.580	-1.948.763
39	SILVR	9,42	7.496.356	-9.440.046	-1.943.690
40	AKSEN	8,38	8.718.718	-10.661.250	-1.942.532

UYARI: Burada yer alan yatırım bilgi, yorum ve tavsiyeleri yatırım danışmanlığı kapsamında değildir. Yatırım danışmanlığı hizmeti; aracı kurumlar, portföy yönetim şirketleri, mevduat kabul etmeyen bankalar ile müşteri arasında imzalanacak yatırım danışmanlığı sözleşmesi çerçevesinde sunulmaktadır. Burada yer alan yorum ve tavsiyeler, yorum ve tavsiyede bulunanların kişisel görüşlerine dayanmaktadır. Bu görüşler mali durumunuz ile risk ve getiri tercihlerinize uygun olmayabilir. Bu nedenle, sadece burada yer alan bilgilere dayanılarak yatırım kararı verilmesi beklentilerinize uygun sonuçlar doğurmayabilir.

İNDİKATÖR BİLGİLENDİRMEŐİ

RSI:Göreceli güç indeksi anlamına gelir, 0 ve 100 arasında deęişen deęerler verir. RSI genellikle 70 çizgisi ve üzerindeyse fiyatlar aşırı yüksek, 30 çizgisi ve altındaysa aşırı düşük olarak deęerlendirilir. RSI trend yönünü belirlemekte de yardımcıdır. RSI'nın 30 çizgisinin altına düşüp tekrar yükselmeye başlaması durumunda alım sinyali olarak, 70 çizgisinin üzerine çıkıp tepe yaptıktan sonra aşağı dönmesi durumunda satım sinyali olarak deęerlendirilir.

MOMENTUM: Göstergede 100 referans çizgisi olarak alınır. Göstergenin referans çizgisinin altında harekete başlaması "SAT", referans çizgisinin üzerine çıkması "AL" sinyali olarak deęerlendirilir. Momentumun aşırı satış bölgesinden dönüş eğiliminde olması kısa vadede düşüşün tamamlandığını, momentumun belirli bir tepe yapıp aşağı doğru dönmesi, fiyatlardaki artış hızının yavaşladığını ve fiyatların bir süre sonra gerilemeye başlayacağını gösterir. Gösterge 115 çizgisinin üzerindeyken aşırı alım bölgesinde, 85 çizgisinin altındayken aşırı satım bölgesinde olarak yorumlanır.

STOCHASTIC: Stochastic göstergesi "0" ile "100" rakamları arasında dalgalanma gösterir. Gösterge 80'nin üzerine yükseldiğinde aşırı yüksek fiyatları (SAT sinyali), 20'nin altına gerilediğinde ise aşırı düşük fiyatları (AL sinyali) olarak deęerlendirilir. Stochastic trendlerin yönünün sonlanabileceęi noktaları tahmin etmekte kullanılır. Ayrıca tek başına alım-satım sinyalleri için de kullanılmaktadır.

MACD: Orta vadeli göstergelerin en önemlilerinden olan MACD, trend takip edici bir göstergedir. MACD hesaplanırken 12 günlük üssel hareketli ortalamadan 26 günlük üssel hareketli ortalama çıkarılır. Matematiksel olarak iki ayrı hareketli ortalamanın farkını yansıttığından dolayı MACD göstergesinin ortasından 0 (sıfır) eksenini geçmektedir. MACD göstergesinin 9 günlük deęerlerinden oluşan ve TRIGGER adı verilen ikinci hareketli ortalama göstergenin ikinci eğrisini oluşturur ve kesikli çizgiler ile gösterilir. MACD çizgisi kesikli sinyal çizgisini yukarıdan aşağıya doğru kestiğinde "SAT", aşağıdan yukarıya doğru kestiğinde ise "AL" sinyali olarak yorumlanır.

UYARI: Burada yer alan yatırım bilgi, yorum ve tavsiyeleri yatırım danışmanlığı kapsamında deęildir. Yatırım danışmanlığı hizmeti; aracı kurumlar, portföy yönetim şirketleri, mevduat kabul etmeyen bankalar ile müşteri arasında imzalanacak yatırım danışmanlığı sözleşmesinde sunulmaktadır. Burada yer alan yorum ve tavsiyeler, yorum ve tavsiyede bulunanların kişisel görüşlerine dayanmaktadır. Bu görüşler mali durumunuz ile risk ve getiri tercihlerinize uygun olmayabilir. Bu nedenle, sadece burada yer alan bilgilere dayanılarak yatırım kararı verilmesi beklentilerinize uygun sonuçlar doğurmayabilir.



TEKNİK BÜLTEN

PİRAMİT MENKUL KIYMETLER
www.piramitmenkul.com.tr

20.01.2021

PİRAMİT MENKUL KIYMETLER A.Ő.

Gümüşsuyu Mah. İnönü Cad. Işık Apt. No:53 Kat:5 Daire 9-10 Taksim/İstanbul
Tel: 0212 293 95 00 Faks: 0212 293 95 60

Şişli Şubesi

Halaskargazi Cad. No:111 D:4 Kat:1 Şişli/İstanbul
Tel: 0212 395 32 33 Faks: 0212 230 81 15

Balıkesir İrtibat Bürosu

Altıeylül Mah. Keçeci sok. Özcaner İşmerkezi No:17 K:1 Altıeylül/ Balıkesir
Tel: 0266 245 91 21 Faks: 0266 245 23 34

Sevgül DÜZGÜN
Araştırma Müdürü
212 3953213

sevgul.duzgun@piramitmenkul.com.tr

UYARI: Burada yer alan yatırım bilgi, yorum ve tavsiyeleri yatırım danışmanlığı kapsamında değildir. Yatırım danışmanlığı hizmeti; aracı kurumlar, portföy yönetim şirketleri, mevduat kabul etmeyen bankalar ile müşteri arasında imzalanacak yatırım danışmanlığı sözleşmesi çerçevesinde sunulmaktadır. Burada yer alan yorum ve tavsiyeler, yorum ve tavsiyede bulunanların kişisel görüşlerine dayanmaktadır. Bu görüşler mali durumunuz ile risk ve getiri tercihlerinize uygun olmayabilir. Bu nedenle, sadece burada yer alan bilgilere dayanılarak yatırım kararı verilmesi beklentilerinize uygun sonuçlar doğurmayabilir.