

**19.01.2021**

**TEKNİK TAKİP LİSTESİ**

Hisse	Kapanıő	Dirençler	Stop-loss
<b>ARCLK</b>	33,84	<b>34,40-35,10</b>	33,50
<b>ALKA</b>	15,24	<b>15,57-15,80</b>	15,00
<b>EREGL</b>	15,95	<b>16,50-17,20</b>	15,75
<b>ZOREN</b>	3,12	<b>3,20-3,28</b>	3,08

**UYARI:** Burada yer alan yatırım bilgi, yorum ve tavsiyeleri yatırım danışmanlığı kapsamında değildir. Yatırım danışmanlığı hizmeti; aracı kurumlar, portföy yönetim şirketleri, mevduat kabul etmeyen bankalar ile müşteri arasında imzalanacak yatırım danışmanlığı sözleşmesi çerçevesinde sunulmaktadır. Burada yer alan yorum ve tavsiyeler, yorum ve tavsiyede bulunanların kişisel görüşlerine dayanmaktadır. Bu görüşler mali durumunuz ile risk ve getiri tercihlerinize uygun olmayabilir. Bu nedenle, sadece burada yer alan bilgilere dayanılarak yatırım kararı verilmesi beklentilerinize uygun sonuçlar doğurmayabilir.

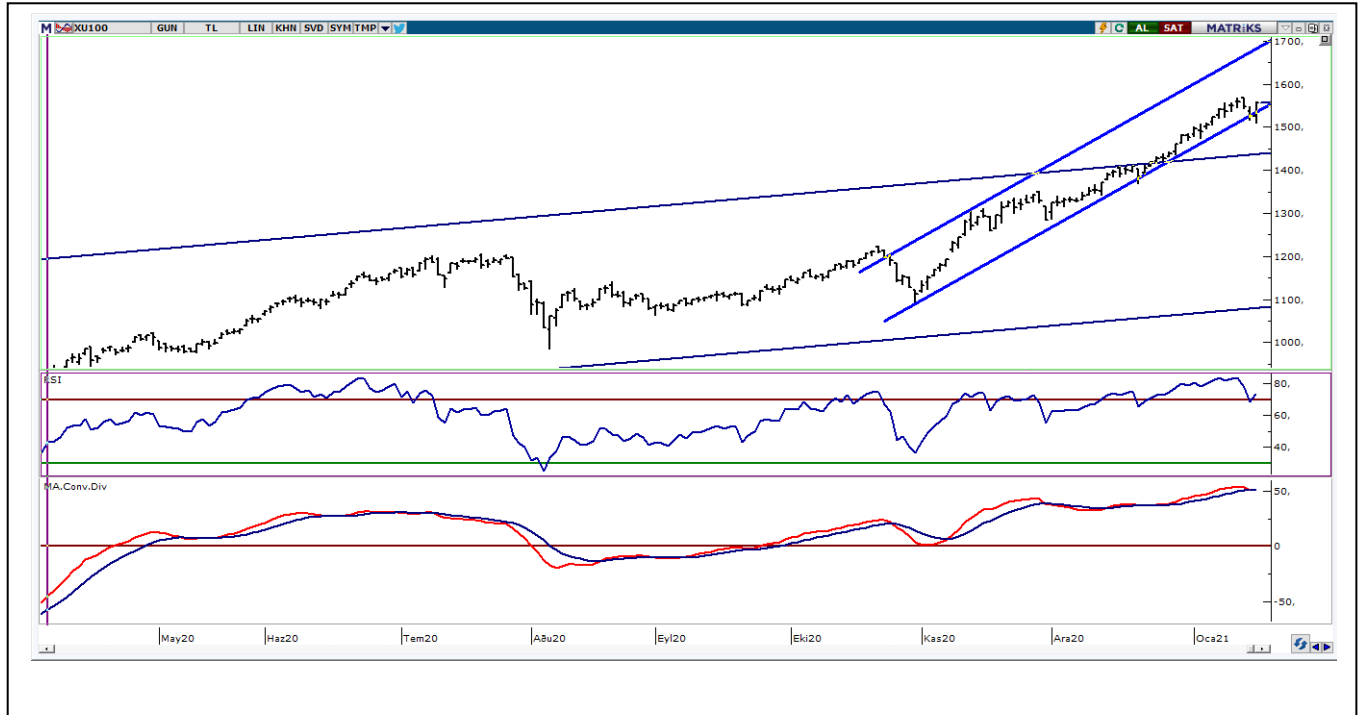
19.01.2021

## BIST-100

	Kapanış	Destek-1	Destek-2	Destek-3	Direnç-1	Direnç-2	Direnç-3
BIST100	1.556	1.540	1.520	1.505	1.560	1.570	1.585

BIST100 endeksi dünkü işlemleri %2,13 oranında yükseliş ile 1.556 puandan kapattı. Endeks güne satıcılı başladıktan sonra gün içinde 1.508-1.558 aralığında hareket görüldü. Gün genelinde 1.535 puan üzerinde kalma çabası gösteren endeks günün ikinci yarısında gelen alımlar ile pozitif yönlü kapanış yaptı. Kısa vadeli yönde izlediğimiz 5 günlük AO'sı 1.545 ve 22 günlük AO'sı 1.509 olarak gerçekleşti. Dün gelen alımlarla 5 günlük AO'sunun geçilmesi ve orta vadeli yükselen kanal hareketine dönülmesi teknik açıdan olumlu. Kısa vadede 1.550 üzerine yerleşme olması halinde 1.570-1.585 dirençleri hedefe girebilir. Aşağı yönde olası hareketlerde ise 1.540 ve 1.520 destek noktalarını oluşturmaktadır. Endeks dolar bazında günü 2,87 centten kapattı. Endeksin 2,10 cent üstüne tekrar yerleşmesi halinde 2,25 centin hedeflenebileceğini düşünmekteyiz. Küresel piyasalarda risk iştahı bu sabah pozitif seyrediyor. ABD vadeli ve Asya borsaları pozitif yönde bulunuyor. BİST100 endeksinin de küresel piyasalara paralel güne alıcılı başlangıç yapmasını ve 1.570 ve 1.585 dirençlerini hedeflemesini beklemekteyiz. Bugün piyasaların gündeminde ABD'nin yeni Hazine Bakanı Janet Yellen'in, Senato'da düzenlenecek bakanlığının onaylanacağı oturumda yapacağı konuşma olacak. Yellen'in konuşmasında Biden'ın 1,9 trln USD'lık teşvik paketi ve USD'nin değeri üzerine yapacağı açıklamalar önemli olacak.

## BIST100 Grafik



**UYARI:** Burada yer alan yatırım bilgi, yorum ve tavsiyeleri yatırım danışmanlığı kapsamında değildir. Yatırım danışmanlığı hizmeti; aracı kurumlar, portföy yönetim şirketleri, mevduat kabul etmeyen bankalar ile müşteri arasında imzalanacak yatırım danışmanlığı sözleşmesi çerçevesinde sunulmaktadır. Burada yer alan yorum ve tavsiyeler, yorum ve tavsiyede bulunanların kişisel görüşlerine dayanmaktadır. Bu görüşler mali durumunuz ile risk ve getiri tercihlerinize uygun olmayabilir. Bu nedenle, sadece burada yer alan bilgilere dayanarak yatırım kararı verilmesi beklentilerinize uygun sonuçlar doğurmayabilir.

## VIOP30 Yakın Vade Kontratı

	Uzlaşma Fiyatı	Destek-1	Destek-2	Destek-3	Direnç-1	Direnç-2	Direnç-3
VIOP30	1.667	1.660	1.650	1.630	1.700	1.720	1.735

VIOP30 Yakın Vade Kontratı, günü 1.708 uzlaşma fiyatından alıcılı kapattı. Kontrat gün içinde 1.650-1.714 bandında dalgalı hareket etti. Güne negatif açılış ile başlayan Kontratta gün genelinde gelen alımların ardından günü pozitif kapattı. Kısa vadeli yönde izlediğimiz 5 günlük AO'sı 1.699, 22 günlük AO'sı 1.675 olarak gerçekleşti. Genel görüşümüz Kontratta 1.694 üstünde kalınması halinde 1.719-1.723 dirençlerinin hedefleneceği şeklindedir. Aşağıda ise 1.694 ve 1.650 önemli destekler olarak izlenebilir.

## VIOP30 Yakın Vade Kontratı Grafik



**UYARI:** Burada yer alan yatırım bilgi, yorum ve tavsiyeleri yatırım danışmanlığı kapsamında değildir. Yatırım danışmanlığı hizmeti; aracı kurumlar, portföy yönetim şirketleri, mevduat kabul etmeyen bankalar ile müşteri arasında imzalanacak yatırım danışmanlığı sözleşmesi çerçevesinde sunulmaktadır. Burada yer alan yorum ve tavsiyeler, yorum ve tavsiyede bulunanların kişisel görüşlerine dayanmaktadır. Bu görüşler mali durumunuz ile risk ve getiri tercihlerinize uygun olmayabilir. Bu nedenle, sadece burada yer alan bilgilere dayanılarak yatırım kararı verilmesi beklentilerinize uygun sonuçlar doğurmayabilir.

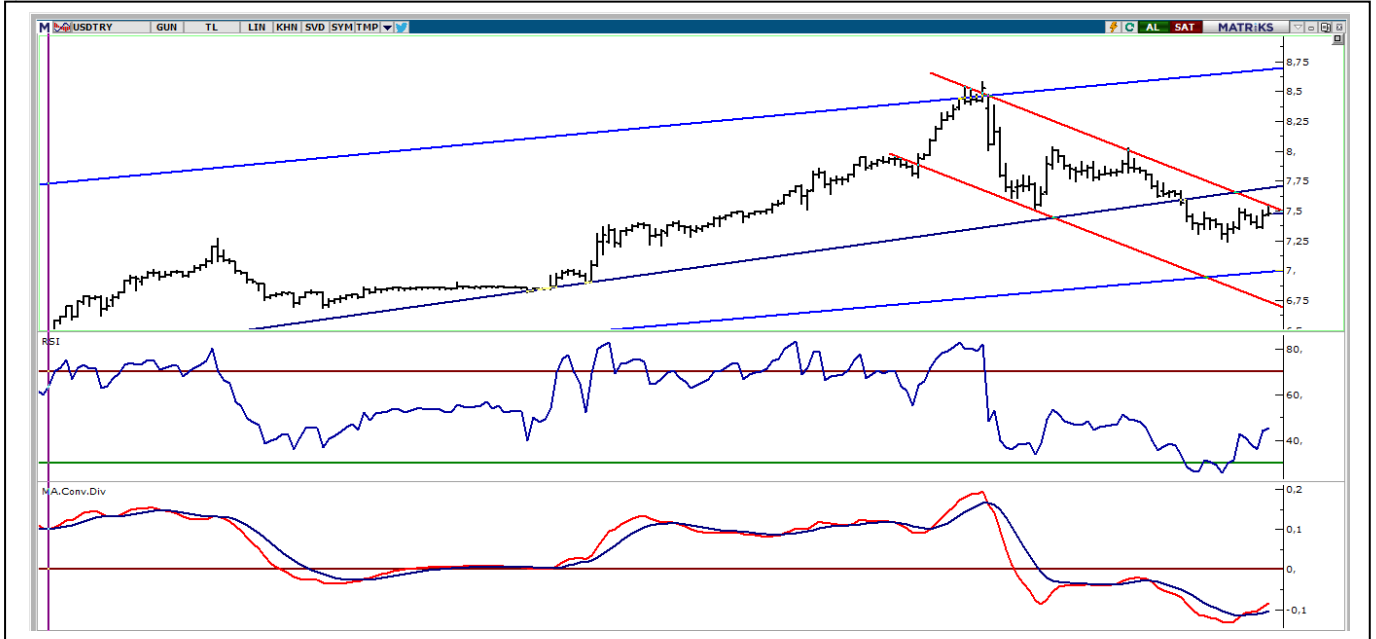
19.01.2021

## USDTRY

	Son	Destek-1	Deste-2	Destek-3	Direnç-1	Direnç-2	Direnç-3
Dolar/TL	7,47	7,45	7,40	7,30	7,50	7,60	7,65

ABD borsalarının tatil olduğu dünkü işlemlerde, Asya tarafında Çin büyüme verisi takip edildi. Çin ekonomisi 2020 yılını %2,3 ve 4Ç20'yi %6,5 büyüme ile beklentilerin üzerinde tamamladı. Dolar endeksi (DXY) dünkü işlemlerde dar bantta hareket etti. DXY'de 50 günlük AO 90,50 üzerinde kalınması halinde teknik olarak 91,000 - 91,50 seviyelerine hareketler görebiliriz. Dolar/TL kuru dünkü işlemlerde 7,4603-7,5441 bandında hareket etti. Son iki haftalık işlemlerde 7,50 direncini kırma çabasında olan kurda, alçalan kanal direnci de 7,55 civarında bulunmaktadır. Öte yandan 50 günlük AO'sunun da 7,58 civarında olması kurda 7,50-7,58 bölgesini orta vadeli yönde önemli hale getirmektedir. Dünkü işlemlerde 7,50 üzerine yükselişlerde kısa vadeli satış baskısı altında kalan kurda, aşağıda 7,45-7,40 bölgesi önemli destek konumunda bulunmaktadır. Özetle Kısa vadeli teknik göstergelerin ve orta vadeli teknik göstergesi MACD'nin alım konumuna döndüğü kurda, 7,50 üstünde kapanışların görülmesi halinde 7,58-7,60 bölgesi geçilmeye çalışılabilir. Kurda yönün aşağı dönmesi için ise 7,45-7,40 bölgesi altında hareketin başlaması önem arz etmektedir. Veri gündeminde bugün Almanya'dan TÜFE, Yurtiçinde ise Konut Fiyat endeksi verileri bulunmaktadır.

## Dolar/TL Grafik



**UYARI:** Burada yer alan yatırım bilgi, yorum ve tavsiyeleri yatırım danışmanlığı kapsamında değildir. Yatırım danışmanlığı hizmeti; aracı kurumlar, portföy yönetim şirketleri, mevduat kabul etmeyen bankalar ile müşteri arasında imzalanacak yatırım danışmanlığı sözleşmesi çerçevesinde sunulmaktadır. Burada yer alan yorum ve tavsiyeler, yorum ve tavsiyede bulunanların kişisel görüşlerine dayanmaktadır. Bu görüşler mali durumunuz ile risk ve getiri tercihlerinize uygun olmayabilir. Bu nedenle, sadece burada yer alan bilgilere dayanarak yatırım kararı verilmesi beklentilerinize uygun sonuçlar doğurmayabilir.

## BIST30 Destek Direnç Analizi

Kod	Kapanış	Pivot	Destek 1	Destek 2	Direnç 1	Direnç 2	% Değişim	F/K	PD/DD	Piyasa Değ. Mn TL
AKBNK	7,00	6,93	6,86	6,72	7,07	7,14	1,30	6,33	0,62	36.400
ARCLK	33,84	33,38	32,92	32,00	34,30	34,76	2,30	11,88	1,80	22.867
ASELS	18,43	18,29	18,07	17,72	18,64	18,86	1,38	9,65	2,60	42.020
BIMAS	75,00	74,38	73,77	72,53	75,62	76,23	0,87	21,68	8,47	45.540
DOHOL	3,59	3,53	3,44	3,28	3,69	3,78	3,76	5,90	1,10	9.395
EKGYO	2,50	2,48	2,43	2,37	2,54	2,59	2,04	8,14	0,67	9.500
EREGL	15,95	15,86	15,24	14,54	16,56	17,18	5,00	33,29	1,39	55.825
GARAN	10,13	10,06	9,96	9,80	10,22	10,32	1,10	6,70	0,70	42.546
GUBRF	67,10	67,08	66,02	64,93	68,17	69,23	-0,30	335,23	39,47	22.411
ISCTR	6,90	6,85	6,74	6,57	7,02	7,13	0,73	4,14	0,48	31.050
KRDMD	7,27	7,08	6,90	6,52	7,46	7,64	9,98	0,00	2,39	5.672
KCHOL	22,22	21,80	21,38	20,54	22,64	23,06	3,73	7,18	1,29	56.348
KOZAL	118,20	118,50	116,40	114,60	120,30	122,40	1,81	9,22	2,50	18.026
KOZAA	16,41	16,45	16,27	16,14	16,58	16,76	0,37	8,00	1,85	6.368
MGROS	44,00	43,66	43,16	42,32	44,50	45,00	1,29	0,00	83,02	7.966
OYAKC	8,65	8,64	8,55	8,46	8,73	8,82	0,23	66,37	4,83	10.032
PGSUS	76,95	76,23	75,32	73,68	77,87	78,78	0,39	0,00	1,34	7.872
PETKM	5,14	5,10	5,05	4,97	5,18	5,23	1,38	24,64	2,52	13.027
SAHOL	11,31	11,21	11,07	10,83	11,45	11,59	0,18	4,89	0,63	23.077
SISE	7,80	7,77	7,71	7,61	7,87	7,93	-0,26	12,33	1,09	23.893
HALKB	5,59	5,56	5,52	5,46	5,62	5,66	0,36	4,79	0,33	13.828
TSKB	1,89	1,88	1,86	1,82	1,92	1,94	0,53	8,07	0,93	5.292
TAVHL	23,40	22,91	22,23	21,05	24,09	24,77	4,46	0,00	0,93	8.501
TKFEN	18,30	18,11	17,89	17,48	18,52	18,74	1,22	60,93	1,10	6.771
TCELL	16,77	16,65	16,52	16,28	16,89	17,02	1,15	10,00	1,82	36.894
TUPRS	108,10	107,13	105,17	102,23	110,07	112,03	1,69	0,00	2,80	27.070
THYAO	13,23	13,18	13,08	12,94	13,32	13,42	0,00	0,00	0,42	18.257
TTKOM	8,56	8,47	8,38	8,20	8,65	8,74	1,06	11,44	2,79	29.960
VAKBN	4,74	4,72	4,68	4,63	4,77	4,81	0,21	3,29	0,42	18.513
YKBNK	3,21	3,17	3,12	3,02	3,27	3,32	2,23	5,92	0,58	27.115

**UYARI:** Burada yer alan yatırım bilgi, yorum ve tavsiyeleri yatırım danışmanlığı kapsamında değildir. Yatırım danışmanlığı hizmeti; aracı kurumlar, portföy yönetim şirketleri, mevduat kabul etmeyen bankalar ile müşteri arasında imzalanacak yatırım danışmanlığı sözleşmesi çerçevesinde sunulmaktadır. Burada yer alan yorum ve tavsiyeler, yorum ve tavsiyede bulunanların kişisel görüşlerine dayanmaktadır. Bu görüşler mali durumunuz ile risk ve getiri tercihlerinize uygun olmayabilir. Bu nedenle, sadece burada yer alan bilgilere dayanarak yatırım kararı verilmesi beklentilerinize uygun sonuçlar doğurmayabilir.

## PİVOT DESTEK -DİRENÇ NOKTALARI

Pivot noktaları bir teknik analiz yöntemidir. İşlem yapılan enstrümanda destek ve direnç noktalarının belirlenmesinde kullanılır. Pivot noktaları sayesinde trendin deđiŐtiđi noktalar, ayı piyasasından bođa piyasasına veya tam tersi bođa piyasasından ayı piyasasına geçiŐler tahmin edilebilir. Pivot hesaplamada en yüksek ve en düşük ve kapanıŐ fiyatları pivot belirlemede kullanılmaktadır. Pivot hesaplamada birçok hesaplama kullanılabilmekte olup bu analizde klasik yöntem kullanılmaktadır.

**Pivot Noktası (PP)** = (En Yüksek + En Düşük + KapanıŐ) / 3

**1. Destek (S1)** = (2\*PP) – Yüksek

**2. Destek (S2)** = PP – (R1 – S1)

**1. Direnç (R1)** = (2\*PP) – En Düşük

**2. Direnç (R2)** = PP + (R1 – S1)

## TEKNİK BÜLTEN

19.01.2021

## GÜNLÜK PARA GİRİŐİ OLAN HİSSELER - İlk 5 Kurum ( TL)

Sıra	Hisse	Kapanıő	Alıcılar Hacim	Satıcılar Hacim	Para Giriő
1	KRDMD	7,27	156.825.200	-132.614.400	24.210.800
2	YKBNK	3,21	58.950.360	-38.211.570	20.738.790
3	ZOREN	3,12	60.564.770	-44.823.300	15.741.470
4	ASELS	18,43	30.843.020	-19.807.910	11.035.110
5	ISCTR	6,90	64.640.120	-53.912.370	10.727.750
6	TRGYO	4,16	25.022.400	-14.786.770	10.235.630
7	KCHOL	22,22	32.761.020	-23.446.360	9.314.660
8	FROTO	166,40	45.429.160	-36.289.110	9.140.050
9	TMSN	17,73	32.297.980	-23.326.610	8.971.370
10	ARCLK	33,84	23.431.750	-14.582.970	8.848.780
11	AKBNK	7,00	43.969.540	-35.262.340	8.707.200
12	BIMAS	75,00	26.076.220	-17.755.080	8.321.140
13	YYAPI	2,56	19.119.850	-12.425.230	6.694.620
14	ARENA	52,30	15.201.670	-8.549.243	6.652.427
15	IHLGM	1,47	32.798.250	-26.255.120	6.543.130
16	CEMTS	17,18	23.072.380	-16.844.870	6.227.510
17	KERVT	6,65	14.259.220	-8.297.403	5.961.817
18	SASA	24,32	30.204.970	-24.607.460	5.597.510
19	TKFEN	18,30	35.646.990	-30.097.570	5.549.420
20	AFYON	5,28	15.513.880	-10.171.850	5.342.030
21	DGKLB	2,56	17.271.870	-11.931.970	5.339.900
22	ISFIN	3,79	12.175.920	-7.015.771	5.160.149
23	JANTS	555,00	11.502.510	-6.344.190	5.158.320
24	VAKFN	4,97	13.166.840	-8.069.656	5.097.184
25	GSDHO	2,44	15.641.690	-10.727.250	4.914.440
26	TAVHL	23,40	31.979.970	-27.354.010	4.625.960
27	OZKGY	5,42	17.556.230	-12.989.300	4.566.930
28	CEMAS	2,17	14.086.190	-9.763.529	4.322.661
29	PNSUT	26,80	23.301.110	-19.459.000	3.842.110
30	TCELL	16,77	50.241.680	-46.559.460	3.682.220
31	CRDFA	5,69	7.884.311	-4.281.975	3.602.336
32	LKMNH	15,65	8.216.536	-4.665.850	3.550.686
33	PEKGY	2,51	9.010.536	-5.646.250	3.364.286
34	IHEVA	1,88	9.657.808	-6.316.004	3.341.804
35	ECILC	7,66	26.140.540	-22.827.020	3.313.520
36	AEFES	27,90	20.098.540	-16.938.840	3.159.700
37	AKCNS	18,80	6.967.306	-3.808.568	3.158.738
38	SOKM	13,69	16.987.580	-13.868.040	3.119.540
39	FMIZP	190,40	14.278.700	-11.165.710	3.112.990
40	ALBRK	2,00	33.171.010	-30.061.300	3.109.710

**UYARI:** Burada yer alan yatırım bilgi, yorum ve tavsiyeleri yatırım danışmanlıđı kapsamında deđildir. Yatırım danışmanlıđı hizmeti; aracı kurumlar, portföy yönetim şirketleri, mevduat kabul etmeyen bankalar ile müşteri arasında imzalanacak yatırım danışmanlıđı sözleşmesi çerçevesinde sunulmaktadır. Burada yer alan yorum ve tavsiyeler, yorum ve tavsiyede bulunanların kişisel görüşlerine dayanmaktadır. Bu görüşler mali durumunuz ile risk ve getiri tercihlerinize uygun olmayabilir. Bu nedenle, sadece burada yer alan bilgilere dayanılarak yatırım kararı verilmesi beklentilerinize uygun sonuçlar doğurmayabilir.

19.01.2021

GÜNLÜK PARA ÇIKIŐI OLAN HİSSELER - İik 5 Kurum ( TL)

Sıra	Hisse	Kapanıő	Alıcılar Hacim	Satıcılar Hacim	Para Çıkıőı
1	SISE	7,80	109.607.200	-179.078.700	-69.471.500
2	KOZAL	118,20	67.871.600	-82.463.140	-14.591.540
3	SAHOL	11,31	22.005.180	-35.543.320	-13.538.140
4	ENJSA	12,63	27.255.960	-37.609.610	-10.353.650
5	KRDMA	6,53	22.492.530	-31.903.890	-9.411.360
6	EKGYO	2,50	66.145.280	-73.865.710	-7.720.430
7	HLGYO	3,41	16.677.460	-24.076.140	-7.398.680
8	FENER	44,82	35.932.700	-42.700.900	-6.768.200
9	GUBRF	67,10	10.100.930	-15.876.370	-5.775.440
10	DOHOL	3,59	76.887.460	-81.513.650	-4.626.190
11	EGGUB	242,00	12.776.860	-17.378.870	-4.602.010
12	KORDS	19,97	15.257.960	-19.716.450	-4.458.490
13	ODAS	3,82	12.631.120	-16.892.410	-4.261.290
14	PINSU	8,51	9.615.716	-13.709.520	-4.093.804
15	TSKB	1,89	36.499.490	-40.493.040	-3.993.550
16	VAKBN	4,74	19.936.700	-23.583.890	-3.647.190
17	SRVGY	109,30	5.577.307	-9.138.503	-3.561.196
18	TDGYO	8,79	6.659.088	-10.187.060	-3.527.972
19	VERTU	15,56	6.433.779	-9.917.211	-3.483.432
20	GEREL	6,46	9.840.035	-13.249.380	-3.409.345
21	GOZDE	7,04	3.452.181	-6.495.136	-3.042.955
22	HDFGS	3,50	6.242.791	-9.224.157	-2.981.366
23	PETUN	24,40	5.588.967	-8.539.878	-2.950.911
24	MAALT	192,00	9.605.680	-12.509.850	-2.904.170
25	KOZAA	16,41	6.747.019	-9.609.398	-2.862.379
26	ECZYT	39,26	10.006.410	-12.866.530	-2.860.120
27	OTKAR	403,60	7.833.951	-10.614.700	-2.780.749
28	PETKM	5,14	41.332.270	-44.052.250	-2.719.980
29	ESEN	24,46	10.149.810	-12.829.890	-2.680.080
30	AKFGY	5,05	3.460.985	-6.003.747	-2.542.762
31	IPEKE	13,43	9.933.729	-12.215.260	-2.281.531
32	TURSG	6,93	17.125.290	-19.351.550	-2.226.260
33	PKART	18,00	9.263.702	-11.448.090	-2.184.388
34	OYAKC	8,65	16.618.530	-18.782.040	-2.163.510
35	HEKTS	27,00	23.926.120	-26.047.070	-2.120.950
36	ULKER	23,16	10.762.540	-12.843.450	-2.080.910
37	BERA	20,70	7.355.835	-9.386.924	-2.031.089
38	NIBAS	43,72	9.975.817	-11.924.580	-1.948.763
39	SILVR	9,42	7.496.356	-9.440.046	-1.943.690
40	AKSEN	8,38	8.718.718	-10.661.250	-1.942.532

**UYARI:** Burada yer alan yatırım bilgi, yorum ve tavsiyeleri yatırım danışmanlıđı kapsamında deđildir. Yatırım danışmanlıđı hizmeti; aracı kurumlar, portföy yönetim şirketleri, mevduat kabul etmeyen bankalar ile müşteri arasında imzalanacak yatırım danışmanlıđı sözleşmesi çerçevesinde sunulmaktadır. Burada yer alan yorum ve tavsiyeler, yorum ve tavsiyede bulunanların kişisel görüşlerine dayanmaktadır. Bu görüşler mali durumunuz ile risk ve getiri tercihlerinize uygun olmayabilir. Bu nedenle, sadece burada yer alan bilgilere dayanılarak yatırım kararı verilmesi beklentilerinize uygun sonuçlar doğurmayabilir.



## İNDİKATÖR BİLGİLENDİRMEŐİ

**RSI:**Göreceli güç indeksi anlamına gelir, 0 ve 100 arasında deęişen deęerler verir. RSI genellikle 70 çizgisi ve üzerindeyse fiyatlar aşırı yüksek, 30 çizgisi ve altındaysa aşırı düşük olarak deęerlendirilir. RSI trend yönünü belirlemekte de yardımcıdır. RSI'nın 30 çizgisinin altına düşüp tekrar yükselmeye başlaması durumunda alım sinyali olarak, 70 çizgisinin üzerine çıkıp tepe yaptıktan sonra aşağı dönmesi durumunda satım sinyali olarak deęerlendirilir.

**MOMENTUM:** Göstergede 100 referans çizgisi olarak alınır. Göstergenin referans çizgisinin altında harekete başlaması "SAT", referans çizgisinin üzerine çıkması "AL" sinyali olarak deęerlendirilir. Momentumun aşırı satış bölgesinden dönüş eğiliminde olması kısa vadede düşüşün tamamlandığını, momentumun belirli bir tepe yapıp aşağı doğru dönmesi, fiyatlardaki artış hızının yavaşladığını ve fiyatların bir süre sonra gerilemeye başlayacağını gösterir. Gösterge 115 çizgisinin üzerindeyken aşırı alım bölgesinde, 85 çizgisinin altındayken aşırı satım bölgesinde olarak yorumlanır.

**STOCHASTIC:** Stochastic göstergesi "0" ile "100" rakamları arasında dalgalanma gösterir. Gösterge 80'nin üzerine yükseldiğinde aşırı yüksek fiyatları (SAT sinyali), 20'nin altına gerilediğinde ise aşırı düşük fiyatları (AL sinyali) olarak deęerlendirilir. Stochastic trendlerin yönünün sonlanabileceęi noktaları tahmin etmekte kullanılır. Ayrıca tek başına alım-satım sinyalleri için de kullanılmaktadır.

**MACD:** Orta vadeli göstergelerin en önemlilerinden olan MACD, trend takip edici bir göstergedir. MACD hesaplanırken 12 günlük üssel hareketli ortalamadan 26 günlük üssel hareketli ortalama çıkarılır. Matematiksel olarak iki ayrı hareketli ortalamanın farkını yansıttığından dolayı MACD göstergesinin ortasından 0 (sıfır) eksenini geçmektedir. MACD göstergesinin 9 günlük deęerlerinden oluşan ve TRIGGER adı verilen ikinci hareketli ortalama göstergenin ikinci eğrisini oluşturur ve kesikli çizgiler ile gösterilir. MACD çizgisi kesikli sinyal çizgisini yukarıdan aşağıya doğru kestiğinde "SAT", aşağıdan yukarıya doğru kestiğinde ise "AL" sinyali olarak yorumlanır.

**UYARI:** Burada yer alan yatırım bilgi, yorum ve tavsiyeleri yatırım danışmanlığı kapsamında deęildir. Yatırım danışmanlığı hizmeti; aracı kurumlar, portföy yönetim şirketleri, mevduat kabul etmeyen bankalar ile müşteri arasında imzalanacak yatırım danışmanlığı sözleşmesi çerçevesinde sunulmaktadır. Burada yer alan yorum ve tavsiyeler, yorum ve tavsiyede bulunanların kişisel görüşlerine dayanmaktadır. Bu görüşler mali durumunuz ile risk ve getiri tercihlerinize uygun olmayabilir. Bu nedenle, sadece burada yer alan bilgilere dayanılarak yatırım kararı verilmesi beklentilerinize uygun sonuçlar doğurmayabilir.



## TEKNİK BÜLTEN

PİRAMİT MENKUL KIYMETLER  
www.piramitmenkul.com.tr

19.01.2021

### PİRAMİT MENKUL KIYMETLER A.Ő.

Gümüşsuyu Mah. İnönü Cad. Işık Apt. No:53 Kat:5 Daire 9-10 Taksim/İstanbul  
Tel: 0212 293 95 00 Faks: 0212 293 95 60

#### Şişli Şubesi

Halaskargazi Cad. No:111 D:4 Kat:1 Şişli/İstanbul  
Tel: 0212 395 32 33 Faks: 0212 230 81 15

#### Balıkesir İrtibat Bürosu

Altıeylül Mah. Keçeci sok. Özcaner İşmerkezi No:17 K:1 Altıeylül/ Balıkesir  
Tel: 0266 245 91 21 Faks: 0266 245 23 34

**Sevgül DÜZGÜN**  
**Araştırma Müdürü**  
**212 3953213**

sevgul.duzgun@piramitmenkul.com.tr

**UYARI:** Burada yer alan yatırım bilgi, yorum ve tavsiyeleri yatırım danışmanlığı kapsamında değildir. Yatırım danışmanlığı hizmeti; aracı kurumlar, portföy yönetim şirketleri, mevduat kabul etmeyen bankalar ile müşteri arasında imzalanacak yatırım danışmanlığı sözleşmesi çerçevesinde sunulmaktadır. Burada yer alan yorum ve tavsiyeler, yorum ve tavsiyede bulunanların kişisel görüşlerine dayanmaktadır. Bu görüşler mali durumunuz ile risk ve getiri tercihlerinize uygun olmayabilir. Bu nedenle, sadece burada yer alan bilgilere dayanarak yatırım kararı verilmesi beklentilerinize uygun sonuçlar doğurmayabilir.