



TEKNİK BÜLTEN

PİRAMİT MENKUL KIYMETLER
www.piramitmenkul.com.tr

18.01.2021

TEKNİK TAKİP LİSTESİ

Hisse	Kapanış	Dirençler	Stop-loss
İNDES	19,90	20,60-21,30	19,60
KOZAA	16,35	16,90-17,70	16,10
THYAO	13,23	13,50-13,90	13,05

UYARI: Burada yer alan yatırım bilgi, yorum ve tavsiyeleri yatırım danışmanlığı kapsamında değildir. Yatırım danışmanlığı hizmeti; aracı kurumlar, portföy yönetim şirketleri, mevduat kabul etmeyen bankalar ile müşteri arasında imzalanacak yatırım danışmanlığı sözleşmesi çerçevesinde sunulmaktadır. Burada yer alan yorum ve tavsiyeler, yorum ve tavsiyede bulunanların kişisel görüşlerine dayanmaktadır. Bu görüşler mali durumunuz ile risk ve getiri tercihlerinize uygun olmayabilir. Bu nedenle, sadece burada yer alan bilgilere dayanılarak yatırım kararı verilmesi beklentilerinize uygun sonuçlar doğurmayabilir.

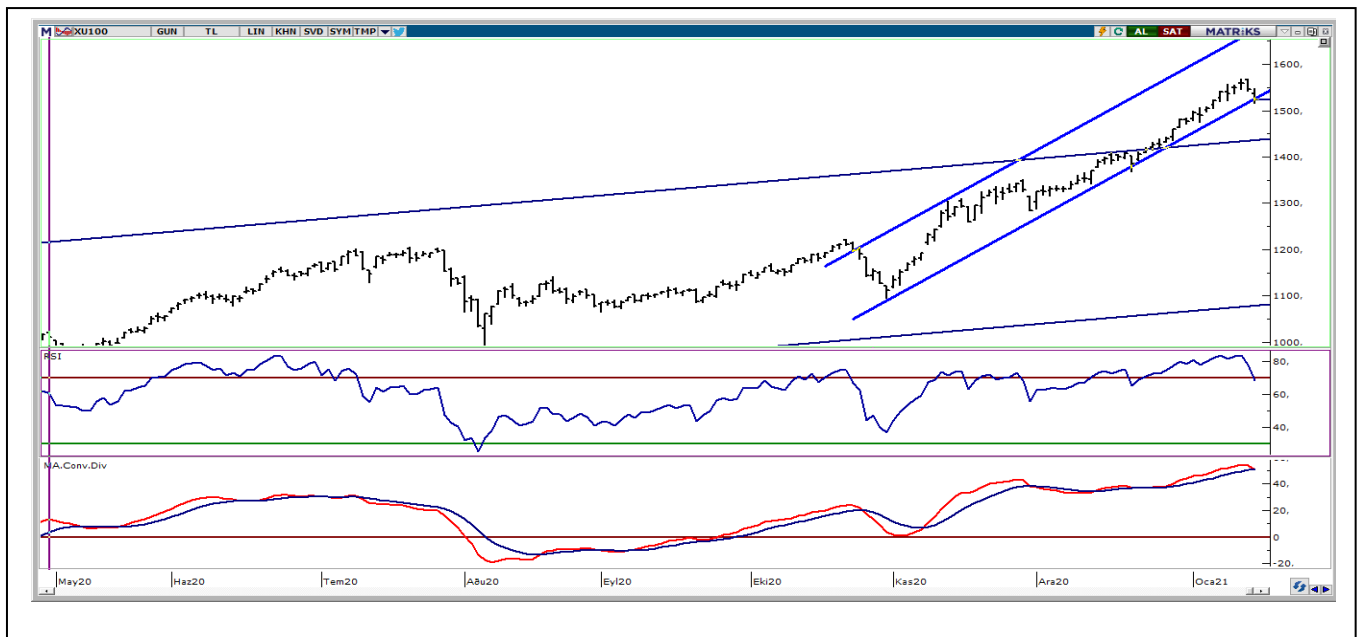
14.01.2021

BIST-100

	Kapanış	Destek-1	Destek-2	Destek-3	Direnç-1	Direnç-2	Direnç-3
BIST100	1.524	1.515	1.500	1.485	1.540	1.560	1.570

BIST100 endeksi haftalık bazda %1,05 kayıp ile Cuma günü işlemleri 1.524 puandan kapattı. Endeks geçtiğimiz haftaya 1.539 puandan başladıktan sonra haftalık bazda 1.516-1.568 aralığında hareket etti. Geçtiğimiz hafta 1.568 puana kadar yükseliş yaşanmasının ardından, Cuma günü artan satış baskısı ile kısa vadeli yön negatife döndü. Hafta kapanışında 5 günlük AO'sı 1.541 ve 22 günlük AO'ları 1.502 olarak gerçekleşti. Cuma günü işlemleri 5 günlük AO'sı altında kapatan endekste yeni hafta başında bu seviye altında kalınması halinde, satışların 1.500 desteğine doğru devam etmesi söz konusu olabilir. Bu seviye altında önemli destekler 1.485 ve 1.470'de bulunmaktadır. Orta vadeli yükselen kanal desteğinin ve 22 günlük AO'sının de 1.500 civarında olması nedeniyle endekste olası satışlarda, bu seviyede tutunma çabası görülebilir. Endekste kısa vadeli görüntünün düzelmesi için ilk etapta 1.540 -1.550 dirençlerinin geçilmesi gerekmektedir. Bu iki seviyenin aşılması halinde yeniden orta vadeli yükselen trendin etkisine girilebilir ve 1.570, 1.585 ve 1.600 dirençleri haftalık bazda hedef olarak gündeme gelebilir. Endeks dolar bazında haftayı 2,04 centte gerileyerek kapattı. Haftalık bazda hareket aralığı ise 2,03-2,13 cent bandında gerçekleşti. Son iki haftadır 2,00 cent direncinin üzerinde harekete geçen endekste yeni haftada bu seviye üzerinde kalınması yükselen trendin devamı için önem arz etmektedir. Haftalık bazda hedef dirençler 2,10-2,15, destekler 2,00 ve 1,92 cent olarak izlenebilir. Bu sabah Çin'in 2020 yılında %2,6 ve son çeyrekte %6,5 büyüme açıklamasının ardından Asya piyasaları karışık seyrederken, ABD vadeli bu sabah hafif satıcı seyreliyor. ABD borsalarının bugün Martin Luther King günü nedeniyle kapalı olacağı ve veri akışının sakin olduğu bugün, görece düşük hacimli yatay bir seyir öngörüyoruz.

BIST100 Grafik



UYARI: Burada yer alan yatırım bilgi, yorum ve tavsiyeleri yatırım danışmanlığı kapsamında değildir. Yatırım danışmanlığı hizmeti; aracı kurumlar, portföy yönetim şirketleri, mevduat kabul etmeyen bankalar ile müşteri arasında imzalanacak yatırım danışmanlığı sözleşmesi çerçevesinde sunulmaktadır. Burada yer alan yorum ve tavsiyeler, yorum ve tavsiyede bulunanların kişisel görüşlerine dayanmaktadır. Bu görüşler mali durumunuz ile risk ve getiri tercihlerinize uygun olmayabilir. Bu nedenle, sadece burada yer alan bilgilere dayanarak yatırım kararı verilmesi beklentilerinize uygun sonuçlar doğurmayabilir.

VIOP30 Yakın Vade Kontratı

	Uzlaşma Fiyatı	Destek-1	Destek-2	Destek-3	Direnç-1	Direnç-2	Direnç-3
VIOP30	1.667	1.660	1.650	1.630	1.700	1.720	1.735

VIOP30 Yakın Vade Kontratı, Cuma günkü işlemleri 1.667 uzlaşma fiyatından satıcılı kapattı. Kontrat gün içinde 1.662-1.698 bandında dalgalı hareket etti. Güne negatif açılış ile başlayan Kontratta gün genelinde gelen satışların ardından günü negatif kapattı. Kısa vadeli yönde izlediğimiz 5 günlük AO'sı 1.695, 22 günlük AO'sı 1.665 olarak gerçekleşti. Genel görüşümüz Kontratta 1.680 altında kalınması halinde 1.650-1.630 desteklerinin gündeme gelebileceği şeklindedir. Yukarı yönde ise 1.685 ve 1.700 kısa vadeli önemli dirençler olarak izlenebilir.

VIOP30 Yakın Vade Kontratı Grafik



UYARI: Burada yer alan yatırım bilgi, yorum ve tavsiyeleri yatırım danışmanlığı kapsamında değildir. Yatırım danışmanlığı hizmeti; aracı kurumlar, portföy yönetim şirketleri, mevduat kabul etmeyen bankalar ile müşteri arasında imzalanacak yatırım danışmanlığı sözleşmesi çerçevesinde sunulmaktadır. Burada yer alan yorum ve tavsiyeler, yorum ve tavsiyede bulunanların kişisel görüşlerine dayanmaktadır. Bu görüşler mali durumunuz ile risk ve getiri tercihlerinize uygun olmayabilir. Bu nedenle, sadece burada yer alan bilgilere dayanarak yatırım kararı verilmesi beklentilerinize uygun sonuçlar doğurmayabilir.

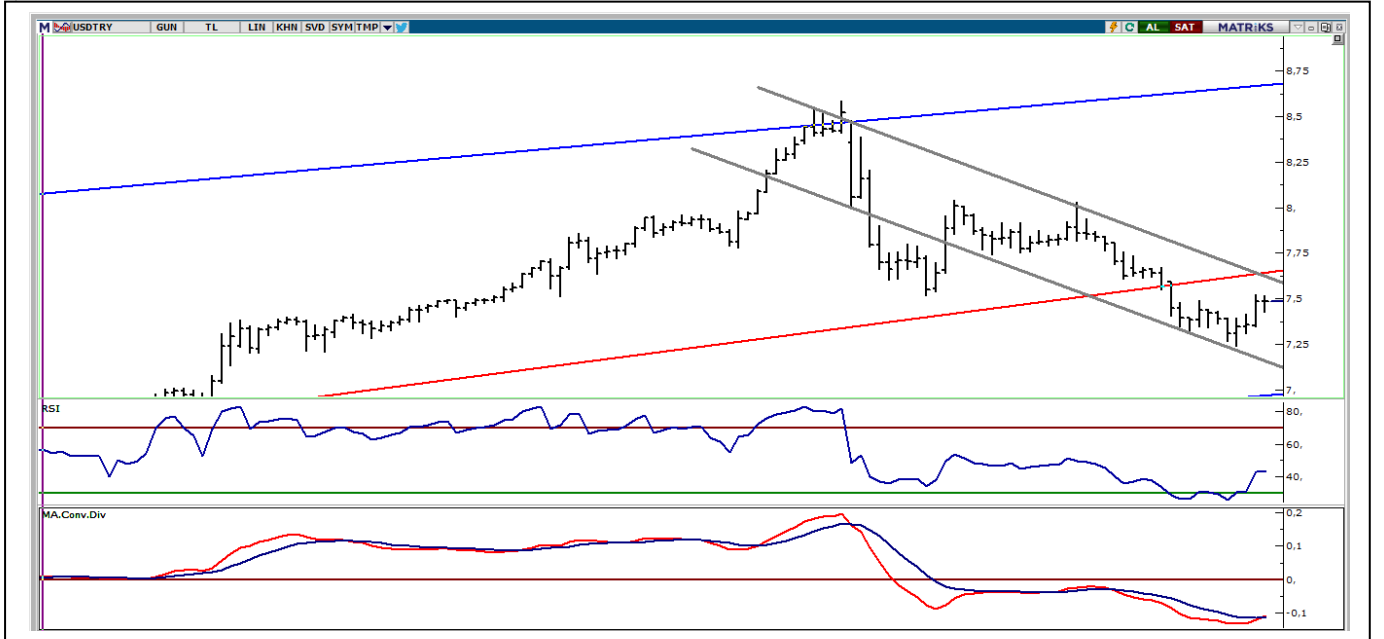
14.01.2021

USDTRY

	Son	Destek-1	Deste-2	Destek-3	Direnç-1	Direnç-2	Direnç-3
Dolar/TL	7,46	7,40	7,30	7,24	7,50	7,60	7,65

Dolar/TL kuru Cuma günkü işlemlerde 7,3567-7,5102 bandında alıcılı hareket edildi. Geçen hafta 5 haftalık AO'nun (7,45) üzerine yükseliş atakları görülen kurda 7,40 desteğinde tutunma izledik. Kısa vadeli teknik göstergelerin pozitif döndüğü kurda, 7,50 üzerine yerleşme olması halinde yukarı yönde 7,60 (kanal direnci) ve 7,70 dirençleri gündeme gelebilir. Kurda kısa vadeli yönün aşağı dönmesi için ise 7,40 ve 7,30 desteklerinin kırılması gerektiğini düşünmekteyiz. Küresel borsalarda yeni haftada 20 Ocak tarihinde ABD Başkanlık devir teslimi takip edilecek. Çin ve Avrupa Merkez Bankası politika toplantıları ve faiz oranı kararlarını izlenecek. Veri akışları bağlamında ise; Çin'den büyüme ve sanayi üretimi ve dünya genelinde öncü PMI verileri takip edilecek. Yurtiçi tarafta TCMB PPK Toplantısı takip edilecek. Piyasa beklentisi Merkez Bankası'nın gösterge faiz oranının %17 seviyesinde sabit tutup, sıkılaştırıcı politikalar ve enflasyon ile mücadeleye vurgu yapan sözlü yönlendirmeler yapacağı yönünde. Veri akışı bağlamında ise; TÜİK ve TCMB tarafından hazırlanan tüketici güven endeksi verisi öne çıkmakta. Ek olarak Cuma günü; Uluslararası kredi derecelendirme kuruluşu Standard and Poors'un (S&P)Türkiye ile ilgili olası değerlendirmesi takip edilecek.

Dolar/TL Grafik



UYARI: Burada yer alan yatırım bilgi, yorum ve tavsiyeleri yatırım danışmanlığı kapsamında değildir. Yatırım danışmanlığı hizmeti; aracı kurumlar, portföy yönetim şirketleri, mevduat kabul etmeyen bankalar ile müşteri arasında imzalanacak yatırım danışmanlığı sözleşmesi çerçevesinde sunulmaktadır. Burada yer alan yorum ve tavsiyeler, yorum ve tavsiyede bulunanların kişisel görüşlerine dayanmaktadır. Bu görüşler mali durumunuz ile risk ve getiri tercihlerinize uygun olmayabilir. Bu nedenle, sadece burada yer alan bilgilere dayanarak yatırım kararı verilmesi beklentilerinize uygun sonuçlar doğurmayabilir.

BIST30 Destek Direnç Analizi

Kod	Kapanış	Pivot	Destek 1	Destek 2	Direnç 1	Direnç 2	% Değişim	F/K	PD/DD	Piyasa Değ. Mn TL
AKBNK	7,25	7,25	7,17	7,08	7,34	7,42	-0,41	6,56	0,64	37.700
ARCLK	33,62	33,63	33,35	33,07	33,91	34,19	0,84	11,81	1,79	22.718
ASELS	18,72	18,79	18,54	18,36	18,97	19,22	-0,85	9,80	2,64	42.682
BIMAS	77,00	76,55	76,10	75,20	77,45	77,90	0,92	22,26	8,70	46.754
DOHOL	3,78	3,73	3,61	3,44	3,90	4,02	7,39	6,21	1,16	9.892
EKGYO	2,45	2,46	2,41	2,38	2,49	2,54	0,00	7,98	0,65	9.310
EREGL	15,34	15,30	15,19	15,04	15,45	15,56	1,46	32,01	1,33	53.690
GARAN	10,56	10,53	10,44	10,32	10,65	10,74	0,86	6,98	0,73	44.352
GUBRF	67,10	67,10	65,55	64,00	68,65	70,20	-0,30	335,23	39,47	22.411
ISCTR	7,09	7,10	7,02	6,95	7,17	7,25	-0,42	4,26	0,49	31.905
KRDMD	6,36	6,40	6,31	6,27	6,44	6,53	-0,78	0,00	2,09	4.962
KCHOL	22,00	22,09	21,77	21,55	22,31	22,63	-0,90	7,11	1,28	55.790
KOZAL	114,20	116,67	111,43	108,67	119,43	124,67	-4,03	8,91	2,42	17.416
KOZAA	16,53	16,84	16,21	15,88	17,17	17,80	-4,51	8,06	1,86	6.415
MGROS	44,80	44,44	44,08	43,36	45,16	45,52	1,45	0,00	84,53	8.111
OYAKC	8,88	8,95	8,79	8,70	9,04	9,20	-0,45	68,14	4,95	10.299
PGSUS	74,30	74,08	73,47	72,63	74,92	75,53	1,43	0,00	1,30	7.601
PETKM	5,18	5,23	5,11	5,04	5,30	5,42	-2,08	24,83	2,54	13.128
SAHOL	11,66	11,69	11,55	11,44	11,80	11,94	-0,17	5,04	0,65	23.791
SISE	7,98	7,90	7,80	7,63	8,07	8,17	4,45	12,61	1,12	24.444
HALKB	5,69	5,69	5,65	5,62	5,72	5,76	0,18	4,88	0,34	14.076
TSKB	1,90	1,90	1,86	1,81	1,95	1,99	0,00	8,12	0,94	5.320
TAVHL	22,18	22,12	21,78	21,38	22,52	22,86	1,09	0,00	0,88	8.058
TKFEN	18,88	18,94	18,56	18,24	19,26	19,64	1,51	62,86	1,14	6.986
TCELL	17,15	17,00	16,82	16,49	17,33	17,51	2,76	10,22	1,86	37.730
TUPRS	108,60	109,03	107,17	105,73	110,47	112,33	-0,73	0,00	2,81	27.196
THYAO	13,28	13,18	13,07	12,87	13,38	13,49	3,27	0,00	0,42	18.326
TTKOM	8,78	8,72	8,64	8,49	8,87	8,95	1,15	11,74	2,87	30.730
VAKBN	4,90	4,90	4,86	4,83	4,93	4,97	0,41	3,40	0,43	19.138
YKBNK	3,25	3,25	3,22	3,18	3,29	3,32	0,00	6,00	0,59	27.453

UYARI: Burada yer alan yatırım bilgi, yorum ve tavsiyeleri yatırım danışmanlığı kapsamında değildir. Yatırım danışmanlığı hizmeti; aracı kurumlar, portföy yönetim şirketleri, mevduat kabul etmeyen bankalar ile müşteri arasında imzalanacak yatırım danışmanlığı sözleşmesi çerçevesinde sunulmaktadır. Burada yer alan yorum ve tavsiyeler, yorum ve tavsiyede bulunanların kişisel görüşlerine dayanmaktadır. Bu görüşler mali durumunuz ile risk ve getiri tercihlerinize uygun olmayabilir. Bu nedenle, sadece burada yer alan bilgilere dayanarak yatırım kararı verilmesi beklentilerinize uygun sonuçlar doğurmayabilir.

PİVOT DESTEK -DİRENÇ NOKTALARI

Pivot noktaları bir teknik analiz yöntemidir. İşlem yapılan enstrümanda destek ve direnç noktalarının belirlenmesinde kullanılır. Pivot noktaları sayesinde trendin deęiŐtięi noktalar, ayı piyasasından boęa piyasasına veya tam tersi boęa piyasasından ayı piyasasına geçiŐler tahmin edilebilir. Pivot hesaplamada en yüksek ve en düşük ve kapanıŐ fiyatları pivot belirlemede kullanılmaktadır. Pivot hesaplamada birçok hesaplama kullanılabilmekte olup bu analizde klasik yöntem kullanılmaktadır.

Pivot Noktası (PP) = (En Yüksek + En Düşük + KapanıŐ) / 3

1. Destek (S1) = (2*PP) – Yüksek

2. Destek (S2) = PP – (R1 – S1)

1. Direnç (R1) = (2*PP) – En Düşük

2. Direnç (R2) = PP + (R1 – S1)

TEKNİK BÜLTEN

14.01.2021

GÜNLÜK PARA GİRİŐİ OLAN HİSSELER - İlk 5 Kurum (TL)

Sıra	Hisse	Kapanıő	Alıcılar Hacim	Satıcılar Hacim	Para Giriő
1	SISE	7,98	246.172.500	-165.719.400	80.453.060
2	THYAO	13,28	272.209.600	-216.789.800	55.419.820
3	TCELL	17,15	103.860.600	-67.015.610	36.844.940
4	BIMAS	77,00	74.994.230	-56.430.310	18.563.920
5	GARAN	10,56	86.375.840	-71.445.340	14.930.500
6	ALBRK	2,00	43.073.690	-28.794.960	14.278.730
7	SAHOL	11,66	45.843.260	-33.475.300	12.367.970
8	ARCLK	33,62	39.344.490	-27.905.440	11.439.060
9	VESTL	24,20	37.575.740	-26.928.540	10.647.200
10	AKBNK	7,25	83.280.540	-74.018.820	9.261.728
11	GOZDE	7,47	17.262.090	-8.539.527	8.722.561
12	HEKTS	26,50	45.932.630	-39.101.740	6.830.888
13	SKBNK	1,60	32.784.010	-26.170.560	6.613.450
14	ISCTR	7,09	37.789.040	-31.283.770	6.505.272
15	TTKOM	8,78	25.720.590	-19.696.670	6.023.920
16	VAKBN	4,90	40.295.240	-34.579.840	5.715.404
17	EREGL	15,34	50.827.990	-45.265.300	5.562.684
18	KRVGD	15,72	20.383.280	-14.937.820	5.445.457
19	BERA	21,84	31.726.810	-26.432.270	5.294.542
20	AEFES	26,74	33.290.810	-28.474.800	4.816.016
21	GSDHO	2,50	14.436.660	-9.653.837	4.782.825
22	FROTO	158,10	26.866.000	-22.085.830	4.780.166
23	TKFEN	18,88	40.485.660	-35.715.840	4.769.828
24	GUBRF	67,10	40.839.910	-36.073.920	4.765.988
25	PGSUS	74,30	45.658.850	-41.612.890	4.045.956
26	HALKB	5,69	24.696.080	-20.961.870	3.734.216
27	JANTS	530,50	31.344.770	-27.715.170	3.629.596
28	TSKB	1,90	41.667.770	-38.200.820	3.466.952
29	DOAS	30,04	12.029.040	-8.594.140	3.434.895
30	OYLUM	5,13	7.217.129	-3.798.724	3.418.404
31	ECZYT	35,80	10.471.200	-7.502.861	2.968.335
32	BRSAN	37,08	13.306.520	-10.338.850	2.967.671
33	MAALT	156,60	6.805.647	-3.927.753	2.877.895
34	IHYAY	1,19	9.907.886	-7.043.810	2.864.076
35	KLMSN	19,89	11.937.660	-9.270.811	2.666.844
36	SAFKR	12,24	8.511.094	-5.864.962	2.646.132
37	AGYO	2,86	9.936.810	-7.499.588	2.437.223
38	AGHOL	28,42	7.928.676	-5.531.379	2.397.298
39	YESIL	152,30	6.162.902	-3.843.254	2.319.649
40	BAGFS	24,46	9.278.313	-7.092.766	2.185.547

UYARI: Burada yer alan yatırım bilgi, yorum ve tavsiyeleri yatırım danışmanlığı kapsamında değildir. Yatırım danışmanlığı hizmeti; aracı kurumlar, portföy yönetim şirketleri, mevduat kabul etmeyen bankalar ile müşteri arasında imzalanacak yatırım danışmanlığı sözleşmesi çerçevesinde sunulmaktadır. Burada yer alan yorum ve tavsiyeler, yorum ve tavsiyede bulunanların kişisel görüşlerine dayanmaktadır. Bu görüşler mali durumunuz ile risk ve getiri tercihlerinize uygun olmayabilir. Bu nedenle, sadece burada yer alan bilgilere dayanılarak yatırım kararı verilmesi beklentilerinize uygun sonuçlar doğurmayabilir.

14.01.2021

GÜNLÜK PARA ÇIKIŐI OLAN HİSSELER - İik 5 Kurum (TL)

Sıra	Hisse	Kapanıő	Alıcılar Hacim	Satıcılar Hacim	Para Çıkıőı
1	KOZAL	114,20	80.644.540	-151.422.200	-70.777.680
2	PETKM	5,18	79.972.890	-127.436.400	-47.463.460
3	ASELS	18,72	62.872.590	-83.220.160	-20.347.570
4	KOZAA	16,53	67.473.430	-86.985.060	-19.511.630
5	KRDMD	6,36	68.325.620	-82.873.010	-14.547.390
6	VESBE	41,50	10.819.160	-22.578.360	-11.759.200
7	DOHOL	3,78	89.155.630	-99.714.050	-10.558.420
8	TURSG	6,99	35.954.070	-45.597.280	-9.643.212
9	SASA	23,46	11.970.770	-21.379.870	-9.409.100
10	KCHOL	22,00	19.525.530	-28.138.450	-8.612.918
11	ECILC	7,61	15.672.720	-23.035.290	-7.362.565
12	ALARK	9,27	23.223.730	-30.553.810	-7.330.078
13	HDFGS	3,47	8.991.110	-15.543.510	-6.552.401
14	ENKAI	8,79	20.707.480	-27.237.660	-6.530.178
15	EKGYO	2,45	80.674.750	-86.949.530	-6.274.776
16	ALKIM	16,42	15.621.420	-21.746.390	-6.124.977
17	ZOREN	3,05	34.786.500	-40.410.000	-5.623.492
18	PAPIL	22,54	16.773.760	-22.208.450	-5.434.695
19	FENER	38,98	16.855.220	-22.198.290	-5.343.070
20	AFYON	5,41	18.343.080	-23.416.960	-5.073.880
21	IPEKE	13,41	9.486.344	-14.523.510	-5.037.165
22	IHLAS	1,22	8.020.555	-13.051.050	-5.030.492
23	POLTK	397,70	22.210.860	-26.897.030	-4.686.170
24	NTHOL	3,42	10.551.870	-15.111.000	-4.559.132
25	SELEC	13,40	7.003.996	-11.231.190	-4.227.198
26	KERVT	6,65	5.796.691	-9.992.341	-4.195.650
27	ENJSA	12,30	10.901.540	-14.895.920	-3.994.380
28	GLYHO	5,17	11.104.070	-14.914.850	-3.810.782
29	DOCO	580,20	7.766.952	-11.504.130	-3.737.181
30	DGKLB	2,52	10.779.810	-14.389.340	-3.609.531
31	TUPRS	108,60	82.161.160	-85.709.350	-3.548.192
32	ODAS	3,95	26.816.890	-30.326.800	-3.509.912
33	GSRAY	3,94	7.190.137	-10.363.980	-3.173.847
34	TMSN	15,70	9.614.492	-12.686.840	-3.072.346
35	MPARK	22,72	14.607.030	-17.654.960	-3.047.934
36	FORMT	5,33	11.765.720	-14.311.450	-2.545.731
37	YKGYO	4,74	4.340.288	-6.769.595	-2.429.308
38	KUTPO	61,75	18.025.790	-20.416.410	-2.390.622
39	KRSTL	3,62	4.650.395	-7.026.097	-2.375.703
40	LKMNH	12,86	4.550.986	-6.908.848	-2.357.862

UYARI: Burada yer alan yatırım bilgi, yorum ve tavsiyeleri yatırım danışmanlıđı kapsamında deđildir. Yatırım danışmanlıđı hizmeti; aracı kurumlar, portföy yönetim şirketleri, mevduat kabul etmeyen bankalar ile müşteri arasında imzalanacak yatırım danışmanlıđı sözleşmesi çerçevesinde sunulmaktadır. Burada yer alan yorum ve tavsiyeler, yorum ve tavsiyede bulunanların kişisel görüşlerine dayanmaktadır. Bu görüşler mali durumunuz ile risk ve getiri tercihlerinize uygun olmayabilir. Bu nedenle, sadece burada yer alan bilgilere dayanılarak yatırım kararı verilmesi beklentilerinize uygun sonuçlar doğurmayabilir.

İNDİKATÖR BİLGİLENDİRMEŐİ

RSI:Göreceli güç indeksi anlamına gelir, 0 ve 100 arasında deęişen deęerler verir. RSI genellikle 70 çizgisi ve üzerindeyse fiyatlar aşırı yüksek, 30 çizgisi ve altındaysa aşırı düşük olarak deęerlendirilir. RSI trend yönünü belirlemekte de yardımcıdır. RSI'nın 30 çizgisinin altına düşüp tekrar yükselmeye başlaması durumunda alım sinyali olarak, 70 çizgisinin üzerine çıkıp tepe yaptıktan sonra aşağı dönmesi durumunda satım sinyali olarak deęerlendirilir.

MOMENTUM: Göstergede 100 referans çizgisi olarak alınır. Göstergenin referans çizgisinin altında harekete başlaması "SAT", referans çizgisinin üzerine çıkması "AL" sinyali olarak deęerlendirilir. Momentumun aşırı satış bölgesinden dönüş eğiliminde olması kısa vadede düşüşün tamamlandığını, momentumun belirli bir tepe yapıp aşağı doğru dönmesi, fiyatlardaki artış hızının yavaşladığını ve fiyatların bir süre sonra gerilemeye başlayacağını gösterir. Gösterge 115 çizgisinin üzerindeyken aşırı alım bölgesinde, 85 çizgisinin altındayken aşırı satım bölgesinde olarak yorumlanır.

STOCHASTIC: Stochastic göstergesi "0" ile "100" rakamları arasında dalgalanma gösterir. Gösterge 80'nin üzerine yükseldiğinde aşırı yüksek fiyatları (SAT sinyali), 20'nin altına gerilediğinde ise aşırı düşük fiyatları (AL sinyali) olarak deęerlendirilir. Stochastic trendlerin yönünün sonlanabileceęi noktaları tahmin etmekte kullanılır. Ayrıca tek başına alım-satım sinyalleri için de kullanılmaktadır.

MACD: Orta vadeli göstergelerin en önemlilerinden olan MACD, trend takip edici bir göstergedir. MACD hesaplanırken 12 günlük üssel hareketli ortalamadan 26 günlük üssel hareketli ortalama çıkarılır. Matematiksel olarak iki ayrı hareketli ortalamanın farkını yansıttığından dolayı MACD göstergesinin ortasından 0 (sıfır) eksenini geçmektedir. MACD göstergesinin 9 günlük deęerlerinden oluşan ve TRIGGER adı verilen ikinci hareketli ortalama göstergenin ikinci eğrisini oluşturur ve kesikli çizgiler ile gösterilir. MACD çizgisi kesikli sinyal çizgisini yukarıdan aşağıya doğru kestiğinde "SAT", aşağıdan yukarıya doğru kestiğinde ise "AL" sinyali olarak yorumlanır.

UYARI: Burada yer alan yatırım bilgi, yorum ve tavsiyeleri yatırım danışmanlığı kapsamında deęildir. Yatırım danışmanlığı hizmeti; aracı kurumlar, portföy yönetim şirketleri, mevduat kabul etmeyen bankalar ile müşteri arasında imzalanacak yatırım danışmanlığı sözleşmesi çerçevesinde sunulmaktadır. Burada yer alan yorum ve tavsiyeler, yorum ve tavsiyede bulunanların kişisel görüşlerine dayanmaktadır. Bu görüşler mali durumunuz ile risk ve getiri tercihlerinize uygun olmayabilir. Bu nedenle, sadece burada yer alan bilgilere dayanılarak yatırım kararı verilmesi beklentilerinize uygun sonuçlar doğurmayabilir.



TEKNİK BÜLTEN

PİRAMİT MENKUL KIYMETLER
www.piramitmenkul.com.tr

14.01.2021

PİRAMİT MENKUL KIYMETLER A.Ő.

Gümüşsuyu Mah. İnönü Cad. Işık Apt. No:53 Kat:5 Daire 9-10 Taksim/İstanbul
Tel: 0212 293 95 00 Faks: 0212 293 95 60

Şişli Şubesi

Halaskargazi Cad. No:111 D:4 Kat:1 Şişli/İstanbul
Tel: 0212 395 32 33 Faks: 0212 230 81 15

Balıkesir İrtibat Bürosu

Altıeylül Mah. Keçeci sok. Özcaner İşmerkezi No:17 K:1 Altıeylül/ Balıkesir
Tel: 0266 245 91 21 Faks: 0266 245 23 34

Sevgül DÜZGÜN
Araştırma Müdürü
212 3953213

sevgul.duzgun@piramitmenkul.com.tr

UYARI: Burada yer alan yatırım bilgi, yorum ve tavsiyeleri yatırım danışmanlığı kapsamında değildir. Yatırım danışmanlığı hizmeti; aracı kurumlar, portföy yönetim şirketleri, mevduat kabul etmeyen bankalar ile müşteri arasında imzalanacak yatırım danışmanlığı sözleşmesi çerçevesinde sunulmaktadır. Burada yer alan yorum ve tavsiyeler, yorum ve tavsiyede bulunanların kişisel görüşlerine dayanmaktadır. Bu görüşler mali durumunuz ile risk ve getiri tercihlerinize uygun olmayabilir. Bu nedenle, sadece burada yer alan bilgilere dayanılarak yatırım kararı verilmesi beklentilerinize uygun sonuçlar doğurmayabilir.