

## HAFTALIK BÜLTEN

### HAFTALIK TEKNİK TAKİP LİSTESİ (18-22 Ocak 2021)

Hisseler	15.01.2021	Haftalık Satım Seviyesi	Stop-Loss	Haftalık Getiri Potansiyeli	F/K	PD/DD	Piyasa Değ. Mn TL	Aylık Fiyat Değ. (%)	Son Bir Yıllık Getiri (%)
AGHOL	27,76	30,50	27,00	9,87	0,00	1,14	6.761	13,8	38,5
AKSEN	8,27	9,05	8,03	9,43	9,94	1,17	5.071	15,8	115,4
ENKAI	8,20	8,90	8,02	8,54	12,87	0,93	45.920	13,3	44,0
GOZDE	7,08	7,75	6,88	9,46	32,64	1,27	2.726	2,6	34,9
İNDES	19,90	21,60	19,40	8,54	7,86	2,15	1.114	21,5	87,9
KOZAA	16,35	17,90	15,96	9,48	7,97	1,84	6.345	16,8	55,7
SISE	7,82	8,55	7,60	9,34	12,36	1,10	23.954	6,7	49,6
TTKOM	8,47	9,15	8,25	8,03	11,32	2,76	29.645	4,2	7,5

#### Yeni haftanın gündeminde;

- **18 Ocak Pazartesi** Çin; Büyüme, Sanayi Üretimi, İşsizlik Oranı, Perakende Satışlar Japonya; Sanayi Üretimi
- **19 Ocak Salı** Almanya; TÜFE, Türkiye; Konut Fiyat Endeksi
- **20 Ocak Çarşamba** Çin; Faiz Oranı Kararı Almanya; ÜFE İngiltere; Enflasyon verileri
- **21 Ocak Perşembe** Türkiye; TCMB Faiz Oranı Kararı, Tüketici Güven Endeksi Euro Bölgesi; AMB Faiz Oranı Kararı Japonya; Faiz Oranı Kararı ABD; Haftalık İşsizlik Başvuruları
- **22 Ocak Cuma** Türkiye; Uluslararası kredi derecelendirme kuruluşu Standard and Poors'un Türkiye ile ilgili olası değerlendirmesi, Dünya Geneli; PMI verileri Japonya; TÜFE ABD; 2. El Konut Satışları,

- Yeni haftada; Küresel piyasaların odağında Kovid-19 aşılama çalışmalarının etkinliği ve vaka sayılarındaki artış nedeniyle gelebilecek yeni kısıtlamalar ile ilgili haber akışları takip edilecek. 20 Ocak tarihinde gerçekleşecek olan ABD Başkanlık devir tesliminin sakın geçip geçmeyeceği de Trump yanlılarının Kongre baskını sonrası merak konusu. Ek olarak Çin ve Avrupa Merkez Bankası politika toplantıları ve faiz oranı kararlarını takip edeceğiz. Veri akışları bağlamında ise; Çin'den büyüme ve sanayi üretimi ve dünya genelinde öncü PMI verileri takip edilecek.

- Yeni haftada yurtiçi piyasaların odağında ise TCMB PPK Toplantısı ve faiz oranı kararı olacak. Piyasa beklentisi Merkez Bankası'nın gösterge faiz oranının %17 seviyesinde sabit tutup, sıkılaştırıcı politikalar ve enflasyon ile mücadeleye vurgu yapan sözlü yönlendirmeler yapacağı yönünde. Veri akışı bağlamında ise; TÜİK ve TCMB tarafından hazırlanan tüketici güven endeksi verisi öne çıkmakta. Ek olarak Cuma günü; Uluslararası kredi derecelendirme kuruluşu Standard and Poors'un (S&P)Türkiye ile ilgili olası değerlendirmesi takip edilecek. S&P'nin Türkiye kredi notu 'Durağan' görünüm ile 'B+' seviyesinde bulunmaktadır. S&P'nin Türkiye raporunun Cuma gece yarısından sonra açıklanması beklenmektedir.

## Geçtiğimiz Hafta Ne Oldu?

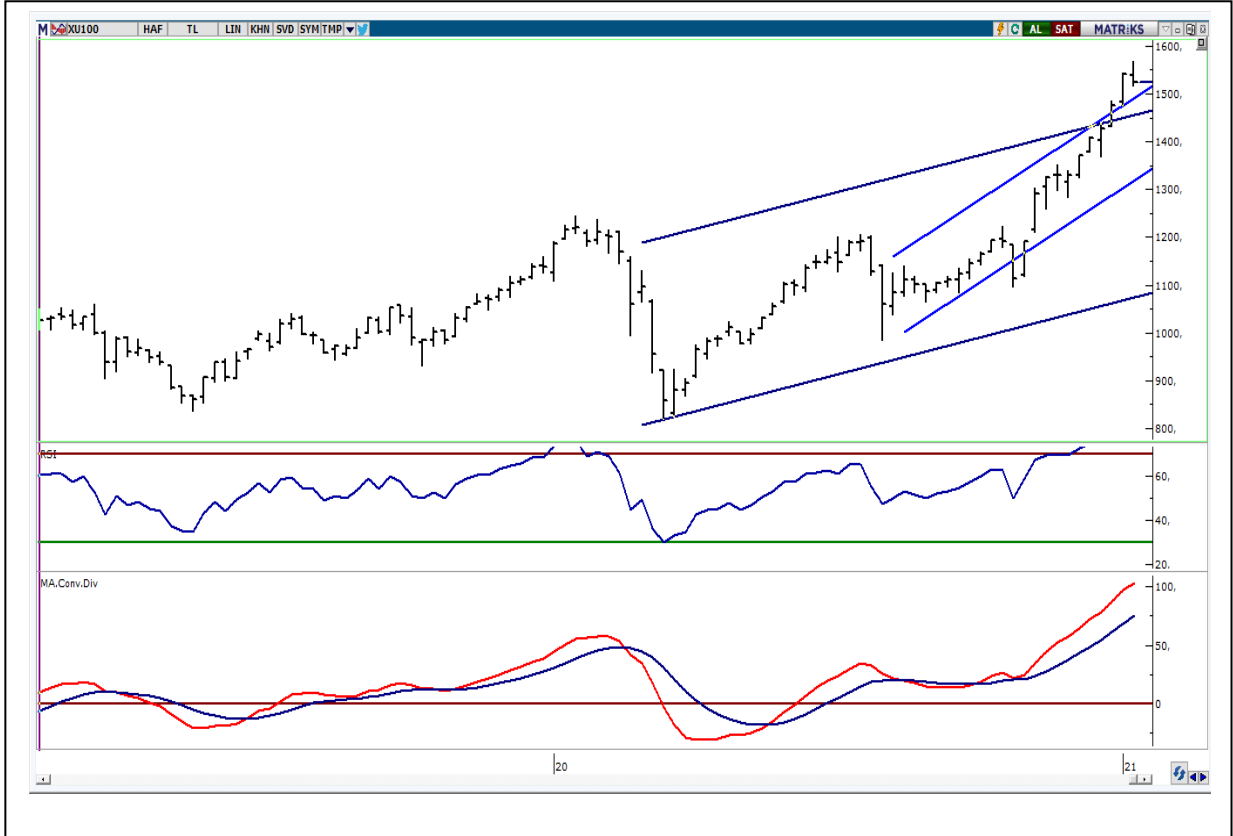
- Küresel piyasalar geçtiğimiz haftaya, koronavirüs vaka sayısındaki artış ve ABD Başkanı Trump'ın azil süreci ile ilgili gelişmelerle düşüşle başladı. ABD Temsilciler Meclisindeki Demokratlar, Kongre baskını dolayısıyla görevden alınmasını istedikleri Başkan Trump'a karşı azil maddesini içeren tasarımı Meclise resmen sundu. Tasarıda "görevi kötüye kullanmak" başlığı altında Trump'a, kongre baskını dolayısıyla "ABD hükümetine karşı kasten şiddete teşvik" suçlaması yöneltildi. Avrupa Merkez Bankası Başkanı Christine Lagarde bankanın Euro Bölgesi'nde ekonomik büyümeye ilişkin son projeksiyonlarının, koronavirüs vakalarındaki artışa ve son karantina önlemlerine karşın "çok net bir şekilde hala geçerli" olduğunu söyledi. Lagarde, ABD seçimleri, İngiltere ile Brexit ticaret anlaşması ve aşılama başlanması gibi görünüme ilişkin daha önceki birçok belirsizliğin artık netleştiğini belirtti. ABD'de TÜFE Aralık'ta beklentilere paralel %0,4 arttı. TÜFE yıllık bazda da %1,4 arttı. Gıda ve enerji hariç TÜFE tahminlere paralel %0,1, yıllık da %1,6 artış kaydetti. Çekirdek TÜFE önceki ay %0,2 artmıştı. Açıklanan bu rakamlar ile, enflasyonun hala Fed'in hedeflerinin oldukça altında seyrettiğini gördük. Federal Hükümetin Bütçe Açığı ise geçen ay 144mlr USD olarak kaydedildi. Perşembe gününe geldiğimizde; ABD mali teşvik paketine ilişkin beklentiler ve Çin'den gelen pozitif dış ticaret verilerinin etkisiyle risk iştahı yükseldi. ABD'de haftalık işsizlik maaşı başvuruları 9 Ocak'ta sona eren haftada Mart ayından beri en yüksek seviyesi olan 965 bine yükselerek 790 bin piyasa beklentisini aştı. Almanya ekonomisi ise, 2020 yılını beklentilere paralel %5 daralmayla tamamlayarak 11 sene sonra ilk defa yıllık bazda daraldı. Avrupa Merkez Bankası Aralık ayı para politikası toplantı tutanaklarında, Euro kurundaki yükselişin enflasyon görünümü üzerinde olumsuz etkiler oluşturabileceğine dikkat çekildi. Princeton Üniversitesi Bendheim Finans Merkezi tarafından düzenlenen bir etkinlikte konuşan Fed Başkanı Jerome Powell ise, "Enflasyonda sorun görmedikçe faizleri yükseltmeyeceğiz. Enflasyonun bir süre %2'nin üstüne çıkmasına izin vermemiz gerek" dedi. Haftanın son işlem gününde ise küresel piyasalar, Biden'ın 1,9trln USD'lık teşvik paketine karşın çoğunlukla ekside seyretti. İngiltere ekonomisi Kasım'da %2,6 ile beklentilerin altında daraldı.

- Yurtiçi piyasalarda ise haftanın son işlem gününe kadar döviz kurlarındaki hareketliliğe bağlı olarak dalgalı bir seyir izlendi. Yükseliş momentumunu koruyan BİST100 endeksi hafta içinde 1.570 direncini test etti. USD/TL kuru dolar endeksindeki artışa bağlı olarak 7,50 seviyesinin üzerine çıktı. Perşembe gününe geldiğimizde; güne %0,5 primle başlayan BİST100 endeksi 1.570 direncine takıldı. Herhangi bir negatif haber ya da veri akışının olmadığı ve kur hareketlerinin sakin seyrettiği günde Endeksin rekor seviyelerinde kar satışlarının yeni alımlara karşı galip geldiğini gördük. Haftanın son işlem gününde ise yurtiçi piyasalar; küresel piyasalardaki risk iştahı azalışına paralel düşüş yaşadı. Veri akışlarına baktığımızda, TCMB, Kasım ayına ilişkin ödemeler dengesi istatistikleri açıklandı; Buna göre Cari Açık beklentilerin üzerine çıkarak Kasım'da 4,1mlr USD oldu. Yıllıklandırılmış cari açık 37,97mlr USD'na yükseldi, önceki ay 33,9mlr USD'ydı. TÜİK ise Ekim dönemine ilişkin işgücü istatistiklerini açıkladı. Buna göre işsizlik %12,7 olarak kaydedildi, Geniş Tanımlı İşsizlik ise %29,1'e yükseldi. 15-24 yaş grubunu kapsayan genç nüfusta işsizlik oranı bir önceki yılın aynı dönemine göre 0,4 puanlık azalışla %24,9 oldu. TÜİK verilerine göre Sanayi Üretimi Kasım'da bir önceki aya göre %1,3, yıllık bazda ise %11 arttı. Beklenti yıllık %9,1, aylık ise %0,8 artış olması yönündeydi. Perakende Satış Hacmi ise 2020 yılı Kasım ayında bir önceki yılın aynı ayına göre %11,9 bir önceki aya göre ise %2,2 arttı. Türkiye genelinde Konut Satışları 2020 Aralık ayında bir önceki yılın aynı ayına göre %47,6 azalırken, bir önceki yıla göre %11,2 artarak 1,5mn oldu. TCMB verilerine göre yabancı girişi yılın ilk haftasında net 777mn USD olurken döviz mevduatları 199mn USD artış kaydederek toplamda 235,9mlr USD ile yeni rekor seviyesine ulaştı. TCMB Beklenti Anketine göre, yılsonu TÜFE beklentisi %11,15, yılsonu büyüme beklentisi %3,9, yıl sonu döviz kuru beklentisi ise 8,09 TL olarak kaydedildi.

## BIST-100 HAFTALIK TEKNİK GÖRÜNÜM

BIST100 endeksi haftalık bazda %1,05 kayıp ile Cuma gnk ilemleri 1.524 puandan kapattı. Endeks getiğimiz haftaya 1.539 puandan başladıktan sonra haftalık bazda 1.516-1.568 aralığında hareket etti. Getiğimiz hafta 1.568 puana kadar ykseli yaanmasının ardından, Cuma gn artan satı baskısı ile kısa vadeli yn negatife dnd. Hafta kapanıında 5 gnlk AO'sı 1.541 ve 22 gnlk AO'ları 1.502 olarak gerekleti. Cuma gnk ilemleri 5 gnlk AO'sı altında kapatan endekste yeni hafta baında bu seviye altında kalınması halinde, satıların 1.500 desteđine dođru devam etmesi sz konusu olabilir. Bu seviye altında nemli destekler 1.485 ve 1.470'de bulunmaktadır. Orta vadeli ykselen kanal desteđinin ve 22 gnlk AO'sının de 1.500 civarında olması nedeniyle endekste olası satılarda, bu seviyede tutunma abası grlebilir. Endekste kısa vadeli grntnn dzelmesi iin ilk etapta 1.540 -1.550 direnlerinin geilmesi gerekmektedir. Bu iki seviyenin aılması halinde yeniden orta vadeli ykselen trendin etkisine girilebilir ve 1.570, 1.585 ve 1.600 direnleri haftalık bazda hedef olarak gndeme gelebilir. Endeks dolar bazında haftayı 2,04 centte gerileyerek kapattı. Haftalık bazda hareket aralıđı ise 2,03-2,13 cent bandında gerekleti. Son iki haftadır 2,00 cent direncinin zerinde harekete geen endekste yeni haftada bu seviye zerinde kalınması ykselen trendin devamı iin nem arz etmektedir. Haftalık bazda hedef direnler 2,10-2,15, destekler 2,00 ve 1,92 cent olarak izlenebilir.

## BIST100 Grafiđi Haftalık Grafik



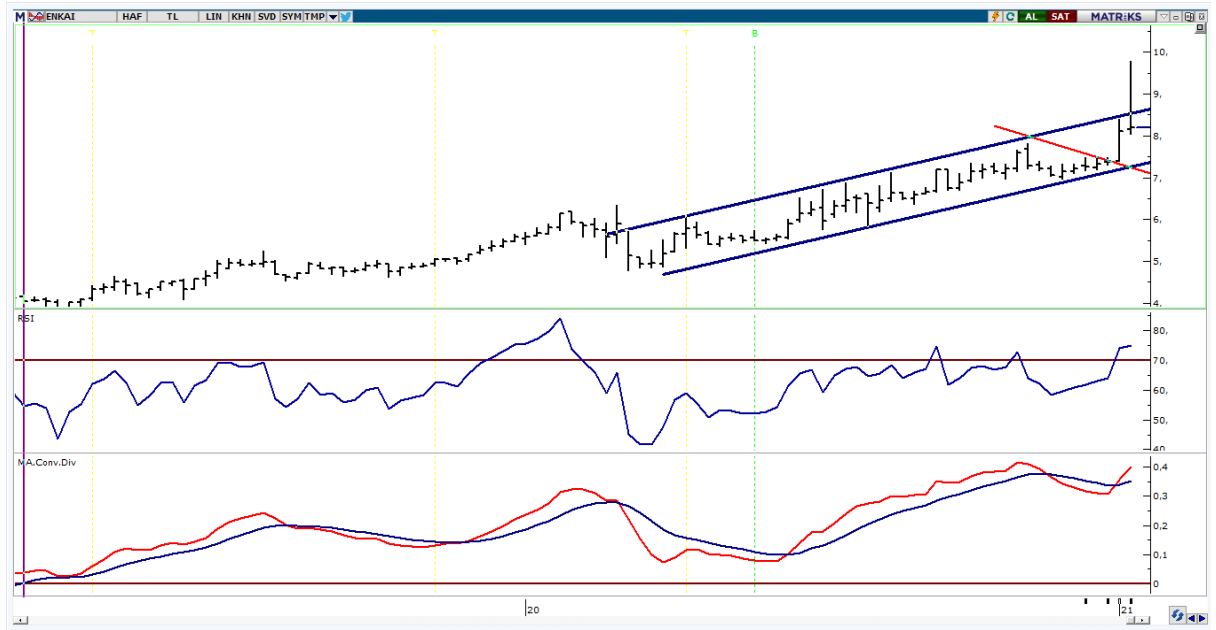
## 1-) AGHOL



## 2-) AKSEN



### 3-)ENKAI



### 4-)GOZDE



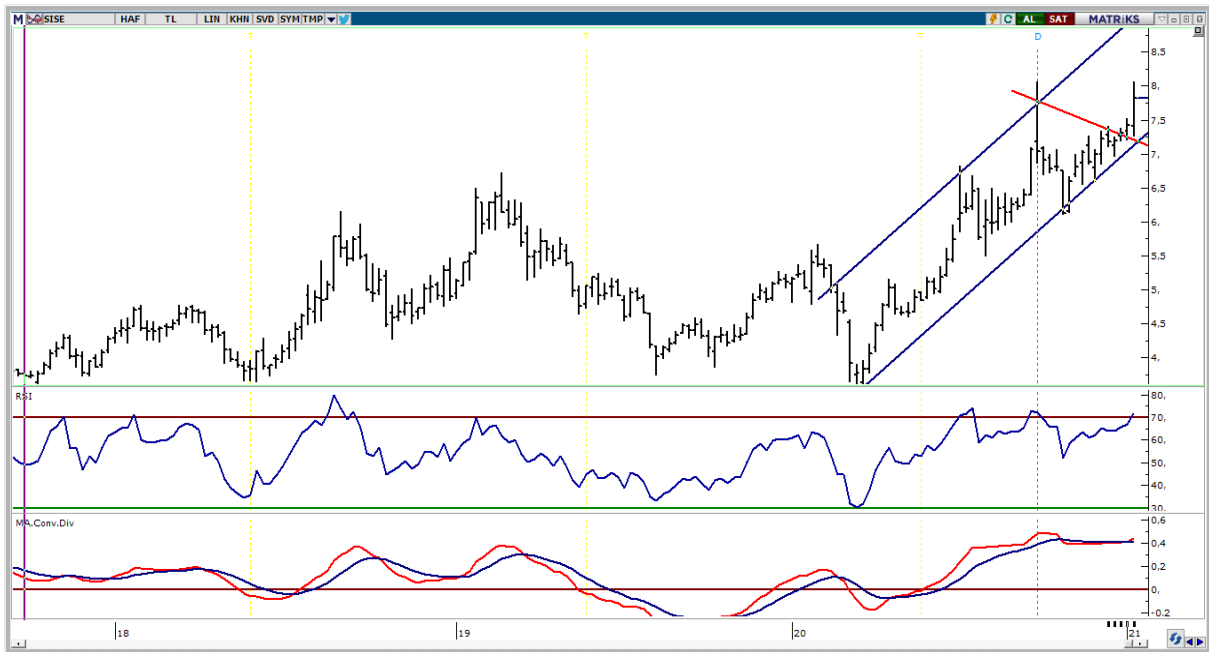
## 5-)INDES



## 6-)KOZAA



## 7-)SISE



## 8-)TTKOM



**HAFTALIK PARA GİRİŞİ OLAN HİSSELER - İlk 5 Kurum ( TL)**

Sıra	Hisse	Kapanış	Alıcılar Hacim	Satıcılar Hacim	Para Girişi
1	SISE	7,82	613.414.300	-436.087.400	177.326.800
2	EREGL	15,19	169.399.200	-96.807.010	72.592.220
3	THYAO	13,23	409.777.200	-338.833.300	70.943.900
4	TSKB	1,88	140.411.400	-82.440.910	57.970.510
5	PGSUS	76,65	133.189.100	-78.702.380	54.486.740
6	TKFEN	18,08	122.651.600	-68.239.020	54.412.590
7	HEKTS	27,40	102.426.700	-62.272.540	40.154.160
8	SAHOL	11,29	119.958.200	-81.422.340	38.535.830
9	ALBRK	1,97	146.261.000	-109.158.900	37.102.070
10	TUPRS	106,30	181.924.900	-153.823.500	28.101.470
11	SOKM	13,46	47.553.520	-27.897.460	19.656.060
12	ARCLK	33,08	126.815.000	-108.709.700	18.105.260
13	ULKER	22,92	73.989.310	-56.379.150	17.610.160
14	ISCTR	6,85	78.014.380	-60.865.560	17.148.820
15	IHLAS	1,26	65.083.020	-49.337.380	15.745.630
16	YATAS	14,97	31.516.150	-18.513.460	13.002.700
17	ECILC	7,46	35.558.940	-24.272.580	11.286.360
18	GUBRF	67,30	72.142.750	-60.893.840	11.248.910
19	DGKLB	2,49	30.016.300	-19.297.590	10.718.710
20	AEFES	26,70	87.656.100	-77.785.260	9.870.832
21	TRGYO	4,01	31.498.190	-21.662.940	9.835.250
22	ALARK	10,48	62.909.640	-53.558.380	9.351.256
23	COLLA	74,50	32.466.320	-23.400.690	9.065.632
24	ESEN	22,82	44.290.630	-35.656.260	8.634.372
25	OZKGY	5,07	19.553.500	-11.423.850	8.129.654
26	VAKFN	4,52	32.656.710	-25.394.070	7.262.642
27	IPEKE	13,38	33.904.840	-27.154.510	6.750.324
28	LOGO	137,50	32.260.340	-25.903.410	6.356.930
29	EGEEN	1.828,60	31.865.590	-26.065.740	5.799.856
30	OTKAR	402,50	76.461.180	-71.170.500	5.290.680
31	INDES	19,90	13.674.460	-8.407.272	5.267.184
32	METRO	2,11	11.209.810	-6.517.677	4.692.133
33	DERAS	9,46	13.750.330	-9.212.719	4.537.607
34	GOLTS	40,10	8.969.932	-4.565.916	4.404.016
35	VESTL	24,48	40.989.000	-36.677.780	4.311.220
36	ARDYZ	56,20	14.412.460	-10.257.300	4.155.156
37	PNSUT	24,38	19.284.860	-15.182.170	4.102.692
38	GOZDE	7,08	20.740.880	-16.679.090	4.061.787
39	POLHO	3,89	22.036.810	-18.014.350	4.022.466
40	AKSEN	8,27	26.106.730	-22.183.130	3.923.600



**HAFTALIK PARA ÇIKIŞI OLAN HİSSELER - İlk 5 Kurum ( TL)**

Sıra	Hisse	Kapanış	Alicılar Hacim	Satıcılar Hacim	Para Çıkışı
1	GARAN	10,02	221.908.100	-409.880.800	-187.972.700
2	ASELS	18,18	103.816.100	-177.697.500	-73.881.390
3	TCELL	16,58	207.803.000	-267.186.600	-59.383.540
4	PETKM	5,07	129.803.800	-183.954.300	-54.150.540
5	AKBNK	6,91	132.153.400	-181.064.000	-48.910.620
6	ENJSA	12,42	77.283.880	-124.527.900	-47.244.040
7	KOZAL	116,10	367.847.800	-413.994.900	-46.147.040
8	EKGYO	2,45	141.130.400	-178.540.800	-37.410.300
9	IHLGM	1,38	54.233.170	-76.753.660	-22.520.490
10	POLTK	481,10	40.617.900	-60.122.010	-19.504.100
11	TURSG	6,81	58.563.720	-75.993.630	-17.429.910
12	DOHOL	3,46	169.052.400	-185.513.000	-16.460.660
13	SKBNK	1,59	83.293.430	-99.169.380	-15.875.950
14	HDFGS	3,53	23.352.880	-39.208.980	-15.856.110
15	YKBNK	3,14	55.921.990	-70.721.300	-14.799.310
16	YYAPI	2,33	25.500.530	-38.986.900	-13.486.380
17	SASA	23,80	48.824.940	-62.181.250	-13.356.310
18	ENKAI	8,20	33.527.810	-46.592.850	-13.065.030
19	DOCO	575,00	45.199.180	-58.070.780	-12.871.600
20	KORDS	19,31	33.490.820	-44.922.930	-11.432.110
21	TTKOM	8,47	74.694.740	-85.681.690	-10.986.950
22	VESBE	39,70	19.960.730	-30.044.120	-10.083.380
23	ISGYO	2,49	16.973.340	-26.919.380	-9.946.048
24	AFYON	5,18	22.890.620	-31.728.410	-8.837.790
25	KRDMD	6,61	118.647.300	-127.236.800	-8.589.536
26	KOZAA	16,35	85.472.790	-93.141.360	-7.668.568
27	TTRAK	177,90	37.690.200	-45.271.950	-7.581.756
28	HALKB	5,57	56.453.610	-63.886.610	-7.432.996
29	CEMAS	2,15	12.288.550	-19.710.360	-7.421.811
30	KARSN	3,73	42.654.510	-49.859.460	-7.204.956
31	MGROS	43,44	20.692.840	-27.447.760	-6.754.920
32	ANSGR	7,90	29.409.850	-35.736.940	-6.327.092
33	VAKBN	4,73	101.686.000	-107.672.800	-5.986.728
34	PETUN	23,40	9.853.794	-15.815.140	-5.961.343
35	AKENR	2,28	14.890.940	-20.693.250	-5.802.313
36	SELEC	12,90	38.481.020	-44.168.620	-5.687.596
37	OSTIM	3,95	11.138.670	-16.407.500	-5.268.829
38	KRONT	51,90	27.217.240	-32.464.410	-5.247.168
39	FROTO	151,30	65.117.700	-70.362.190	-5.244.492
40	PEKGY	2,44	21.115.130	-25.901.820	-4.786.694

**18 Ocak Pazartesi**

Ülke	TSİ	Veri	Dönem	Beklenti	Önceki
ABD	Tüm Gün	Tatil			
Çin	05:00	Sanayi Üretimi (Aylık)	Ara		1,30%
Çin	05:00	Sanayi Üretimi (Yıllık)	Ara	6,80%	7,00%
Çin	05:00	Perakende Satışlar (Aylık)	Ara		1,31%
Çin	05:00	Perakende Satışlar (Yıllık)	Ara	5,50%	5,00%
Çin	05:00	İşsizlik Oranı	Ara		5,20%
Çin	05:00	GSYİH	4. Çeyrek	3,20%	2,70%
Çin	05:00	GSYİH (Yıllık)	4. Çeyrek	6,10%	4,90%
Japonya	07:30	Sanayi Üretimi (Aylık)	Ara		0,00%
Japonya	07:30	Sanayi Üretimi (Yıllık)	Ara		-3,40%
Türkiye	09:55	BloombergHT Tüketici Güven Endeksi (Öncü)	Oca		67,44

**19 Ocak Salı**

Ülke	TSİ	Veri	Dönem	Beklenti	Önceki
Almanya	10:00	TÜFE (Aylık)	Ara	-0,80%	0,50%
Almanya	10:00	TÜFE (Yıllık)	Ara	-0,30%	-0,30%
Türkiye	14:30	Konut Fiyat Endeksi (Aylık)	Kas		2,20%
Türkiye	14:30	Konut Fiyat Endeksi (Yıllık)	Kas		29,20%

**20 Ocak Çarşamba**

Ülke	TSİ	Veri	Dönem	Beklenti	Önceki
Çin	04:30	PBoC Faiz Oranı Kararı	Oca		3,85%
Almanya	10:00	ÜFE (Aylık)	Ara	0,10%	0,20%
Almanya	10:00	ÜFE (Yıllık)	Ara	-0,60%	-0,50%
İngiltere	10:00	TÜFE (Aylık)	Ara	0,10%	-0,10%
İngiltere	10:00	TÜFE (Yıllık)	Ara	0,60%	0,30%
İngiltere	10:00	ÜFE (Aylık)	Ara	0,40%	0,20%
İngiltere	10:00	ÜFE (Yıllık)	Ara		-0,50%
Türkiye	10:00	YD-ÜFE (Aylık)	Ara		2,02%
Türkiye	10:00	YD-ÜFE (Yıllık)	Ara		41,12%
Euro Bölgesi	13:00	TÜFE (Aylık)	Ara	0,30%	-0,30%
Euro Bölgesi	13:00	TÜFE (Yıllık)	Ara	-0,30%	-0,30%
Türkiye	17:30	Merkezi Yönetim Brüt Borç Stoku	Ara		1.872T

**21 Ocak Perşembe**

Ülke	TSİ	Veri	Dönem	Beklenti	Önceki
Japonya	02:50	Dış Ticaret Dengesi(Yen)	Ara		30B
Japonya	06:00	BoJ Faiz Oranı Kararı	Oca		-0,10%
Türkiye	10:00	Tüketici Güven Endeksi	Oca		80,1
Türkiye	14:00	TCMB Faiz Oranı Kararı	Oca		17,00%
Euro Bölgesi	15:45	AMB Faiz Oranı Kararı	Oca		0,00%
ABD	16:30	Haftalık İşsizlik Başvuruları			965K
ABD	16:30	Konut Başlangıçları	Ara	1,56M	1,55M
ABD	16:30	İnşaat İzinleri	Ara	1,6M	1,64M

**22 Ocak Cuma**

Ülke	TSİ	Veri	Dönem	Beklenti	Önceki
Japonya	02:30	TÜFE (Aylık)	Ara		-0,40%
Japonya	02:30	TÜFE (Yıllık)	Ara		-0,90%
Japonya	03:30	İmalat PMI - Öncü	Oca		50
Japonya	03:30	Hizmet PMI - Öncü	Oca		47,7
Japonya	03:30	Bileşik PMI - Öncü	Oca		48,5
İngiltere	10:00	Perakende Satışlar (Aylık)	Ara		-2,60%
İngiltere	10:00	Perakende Satışlar (Yıllık)	Ara		5,60%
Almanya	11:30	İmalat PMI - Öncü	Oca	58	58,3
Almanya	11:30	Hizmet PMI - Öncü	Oca	46	47
Almanya	11:30	Bileşik PMI - Öncü	Oca	50,4	52
Euro Bölgesi	12:00	İmalat PMI - Öncü	Oca	54,9	55,2
Euro Bölgesi	12:00	Hizmet PMI - Öncü	Oca	44	46,4
Euro Bölgesi	12:00	Bileşik PMI - Öncü	Oca	48,3	49,1
İngiltere	12:30	İmalat PMI - Öncü	Oca	57,3	57,5
İngiltere	12:30	Hizmet PMI - Öncü	Oca	49,9	49,4
İngiltere	12:30	Bileşik PMI - Öncü	Oca		50,4
ABD	17:45	İmalat PMI - Öncü	Oca	55,7	57,1
ABD	17:45	Hizmet PMI - Öncü	Oca	55,9	54,8
ABD	17:45	Bileşik PMI - Öncü	Oca		55,3
ABD	18:00	2.El Konut Satışları	Ara	6,53M	6,69M
Türkiye		Standard and Poors'un Türkiye değerlendirmesi			

# PİRAMİT MENKUL KIYMETLER A.Ş.

Gümüşsuyu Mah. İnönü Cad. Işık Apt. No:53 Kat:5 Daire 9-10 Taksim/İstanbul  
Tel: 0212 293 95 00 Faks: 0212 293 95 60

## Şişli Şubesi

Halaskargazi Cad. No:111 D:4 Kat:1 Şişli/İstanbul  
Tel: 0212 395 32 33 Faks: 0212 230 81 15

## Balıkesir İrtibat Bürosu

Altıeylül Mah. Keçeci sok. Özcaner İşmerkezi No:17 K:1 Altıeylül/ Balıkesir  
r  
Tel: 0266 245 91 21 Faks: 0266 245 23 34

**Sevgül DÜZGÜN**  
**Araştırma Müdürü**  
**212 3953213**

[sevgul.duzgun@piramitmenkul.com.tr](mailto:sevgul.duzgun@piramitmenkul.com.tr)

**UYARI:** Burada yer alan yatırım bilgi, yorum ve tavsiyeleri yatırım danışmanlığı kapsamında değildir. Yatırım danışmanlığı hizmeti; aracı kurumlar, portföy yönetim şirketleri, mevduat kabul etmeyen bankalar ile müşteri arasında imzalanacak yatırım danışmanlığı sözleşmesi çerçevesinde sunulmaktadır. Burada yer alan yorum ve tavsiyeler, yorum ve tavsiyede bulunanların kişisel görüşlerine dayanmaktadır. Bu görüşler mali durumunuz ile risk ve getiri tercihlerinize uygun olmayabilir. Bu nedenle, sadece burada yer alan bilgilere dayanarak yatırım kararı verilmesi beklentilerinize uygun sonuçlar doğurmayabilir.