

TEKNİK TAKİP LİSTESİ

Hisse	Kapanış	Dirençler	Stop-loss
AELS	18,96	19,20-19,55	18,82
SISE	7,38	7,50-7,76	7,30
OZKGY	5,12	5,28-5,45	5,04
VESTL	21,86	22,25-22,60	21,68

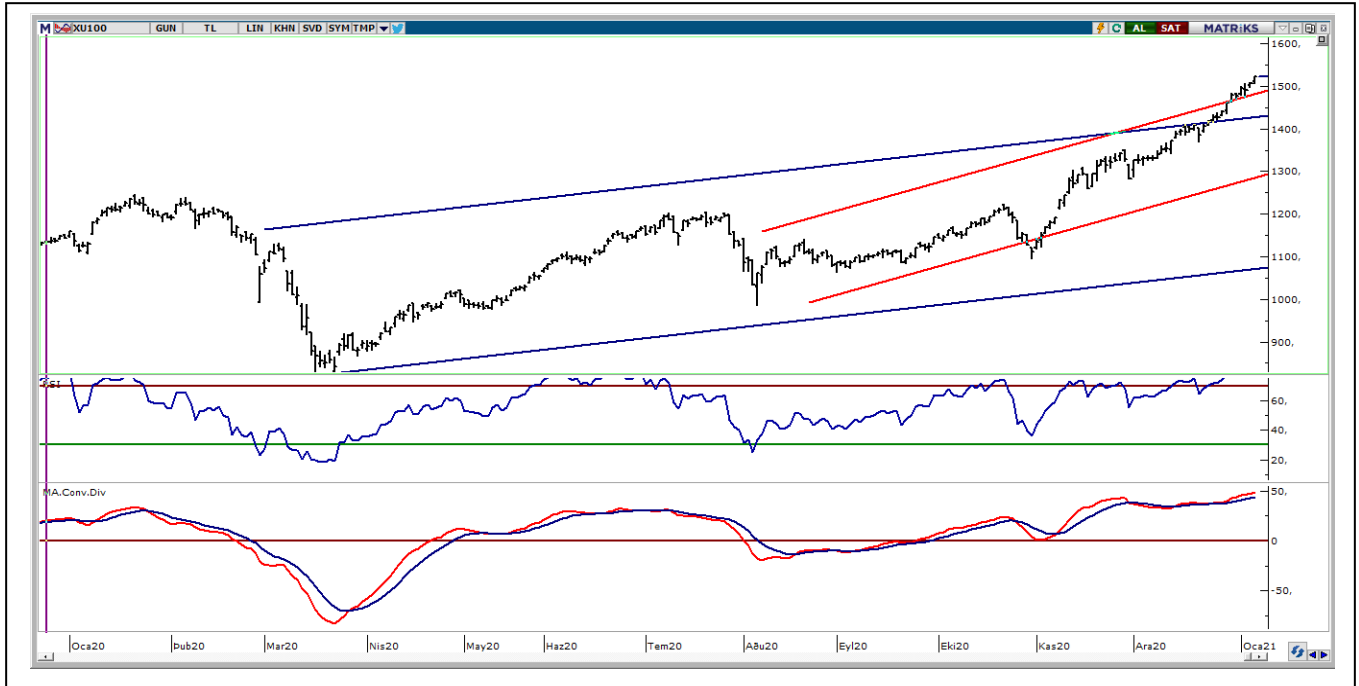
UYARI: Burada yer alan yatırım bilgi, yorum ve tavsiyeleri yatırım danışmanlığı kapsamında değildir. Yatırım danışmanlığı hizmeti; aracı kurumlar, portföy yönetim şirketleri, mevduat kabul etmeyen bankalar ile müşteri arasında imzalanacak yatırım danışmanlığı sözleşmesi çerçevesinde sunulmaktadır. Burada yer alan yorum ve tavsiyeler, yorum ve tavsiyede bulunanların kişisel görüşlerine dayanmaktadır. Bu görüşler mali durumunuz ile risk ve getiri tercihlerinize uygun olmayabilir. Bu nedenle, sadece burada yer alan bilgilere dayanılarak yatırım kararı verilmesi beklentilerinize uygun sonuçlar doğurmayabilir.

BIST-100

	Kapanış	Destek-1	Destek-2	Destek-3	Direnç-1	Direnç-2	Direnç-3
BIST100	1.522	1.505	1.490	1.480	1.535	1.545	1.560

BIST100 endeksi günü %1,12 oranında artı ile 1.522 puandan kapattı. Güne 1.511 puandan alıcılı başlayan endekste gün içi hareket bandı 1.505-1.522 aralığında gerçekleşti. Hafta başından itibaren etkili olan alımlarla 1.500 direnci üzerine yerleşme çabası gösteren endekste, dün bu seviye kısa vadeli ilk desteğe dönüştü. Gün sonunda 5 günlük AO'sının da 1.500'e yükselmesi nedeniyle kısa vadeli yönde bu seviye önemli hale geldi. Endeksin 1.500 üzerinde kapanışlarını ve güç kazancını sürdürmesi halinde 1.545-1.560 dirençleri hedefe girebilir. Orta vadeli yükselen kanalın üzerinde üçüncü haftada kalınması, yeni hedeflerin gündeme gelmesi ve orta vadeli göstergesi olan MACD'nin alım konumunu sürdürmesi yükselen trendin devam edebileceğine işaret etmektedir. Öte yandan dolar bazında 200 haftalık AO olan 1.81 centin kırılarak, 2,00 cent üzerinde yerleşmesini de olumlu olarak değerlendirmekteyiz. Hafta başından itibaren 2,00 centin üzerinde günü kapatan endekste, 2,10 (2020 zirvesi) -2,25 cent önemli direnç noktalarını oluşturmaktadır. Bugün küresel piyasalar ABD'de açıklanacak olan Tarım Dışı İstihdam verisine odaklanacak. Trump, Çarşamba günü kendisini destekleyen göstericilerin Kongreyi basmasına gelen tepkilerin ardından Twitter hesabından yayımladığı video mesajıyla 20 Ocak'ta Başkanlık devir tesliminin sorunsuz olmasını amaçladığını belirtmesinin ardından risk algısı düşen piyasalar bu sabah Çin hariç alıcılı seyreliyor. Çin'in negatif ayrışmasındaki en önemli faktör ise MSCI Inc.'in Çin'in 3 büyük telekomünikasyon şirketini endeksten çıkaracağını belirtmesi oldu. BİST100 endeksinde alıcılı seyrin bugün de süreceğini, yukarıda 1.545-1.550 direnç bölgesinin hedeflenebileceğini tahmin etmekteyiz.

BIST100 Grafik



UYARI: Burada yer alan yatırım bilgi, yorum ve tavsiyeleri yatırım danışmanlığı kapsamında değildir. Yatırım danışmanlığı hizmeti; aracı kurumlar, portföy yönetim şirketleri, mevduat kabul etmeyen bankalar ile müşteri arasında imzalanacak yatırım danışmanlığı sözleşmesi çerçevesinde sunulmaktadır. Burada yer alan yorum ve tavsiyeler, yorum ve tavsiyede bulunanların kişisel görüşlerine dayanmaktadır. Bu görüşler mali durumunuz ile risk ve getiri tercihlerinize uygun olmayabilir. Bu nedenle, sadece burada yer alan bilgilere dayanarak yatırım kararı verilmesi beklentilerinize uygun sonuçlar doğurmayabilir.

VIOP30 Yakın Vade Kontratı

	Uzlaşma Fiyatı	Destek-1	Destek-2	Destek-3	Direnç-1	Direnç-2	Direnç-3
VIOP30	1.701,5	1.685	1.670	1.660	1.700	1.720	1.735

VIOP30 Yakın Vade Kontratı, günü 1.701 uzlaşma fiyatından pozitif görüntü ile kapattı. Kontratta 1.672-1.689 bandında alıcılı hareket edildi. Güne 1.678 puana yükselerek başlayan Kontrat, yükselen trendini, yeni hedeflere doğru devam ettirmektedir. Orta vadeli yükselen kanalın üzerinde üçüncü haftada hareketini sürdüren, kontratta kısa vadeli ilk destek noktası olan 5 günlük AO'sı (1.678) üzerinde kalınması halinde 1.700 üzerine yerleşme görülebilir.

VIOP30 Yakın Vade Kontratı Grafik



UYARI: Burada yer alan yatırım bilgi, yorum ve tavsiyeleri yatırım danışmanlığı kapsamında değildir. Yatırım danışmanlığı hizmeti; aracı kurumlar, portföy yönetim şirketleri, mevduat kabul etmeyen bankalar ile müşteri arasında imzalanacak yatırım danışmanlığı sözleşmesi çerçevesinde sunulmaktadır. Burada yer alan yorum ve tavsiyeler, yorum ve tavsiyede bulunanların kişisel görüşlerine dayanmaktadır. Bu görüşler mali durumunuz ile risk ve getiri tercihlerinize uygun olmayabilir. Bu nedenle, sadece burada yer alan bilgilere dayanarak yatırım kararı verilmesi beklentilerinize uygun sonuçlar doğurmayabilir.

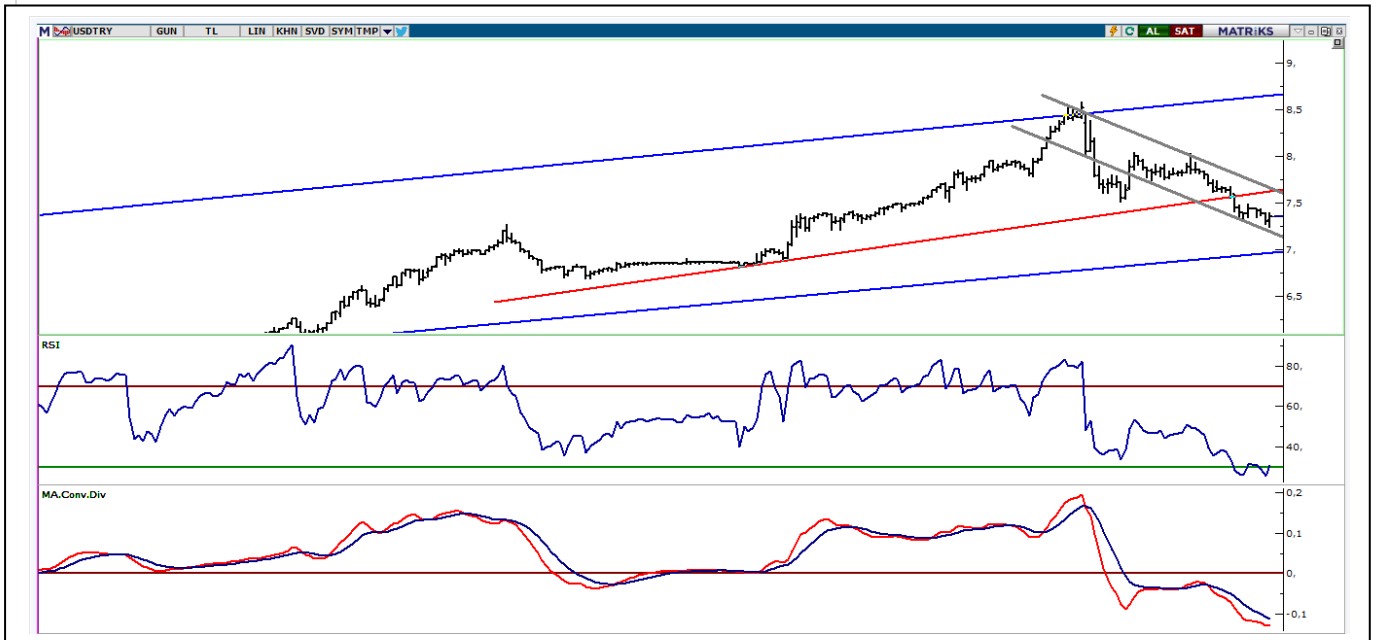
08.01.2021

USDTRY

	Son	Destek-1	Deste-2	Destek-3	Direnç-1	Direnç-2	Direnç-3
Dolar/TL		7,28	7,22	7,16	7,36	7,45	7,50

Yurtdışında dün ABD Senatosu bazı Cumhuriyetçilerin kimi eyaletlere ilişkin seçim sonuçlarına yönelik itirazlarını net şekilde reddetti ve Kongre, dün yaşanan protesto olayları, süreci kesintiye uğratmış olsa da Biden'in başkanlığını onayladı. ABD haftalık işsizlik başvuruları 815 bin beklentisine karşın geçen hafta ile aynı 787 bin gerçekleşerek istihdam piyasası için olumlu sinyal verdi. Almanya Fabrika Siparişleri, koronavirüs kısıtlamalarına rağmen beklenmedik bir şekilde 7. ayda da yükseldi. Dün kısa vadeli tepki yükselişi görülen dolar endeksinde (DXY) bu sabah **yatay** yönde hareket görülmektedir. Dolar/TL kurunda dünkü işlemlerde 7,2406-7,3928 bandında hareket edildi. Son iki haftalık işlemlerde 7,30 üzerinde destek bulan kurda, bu seviye altına gerilemelerde tepki alımlarının arttığını izlemekteyiz. Dünkü işlemler sonunda 5 günlük AO direnci 7,36, 22 günlük AO direnci 7,50 olarak gerçekleşti. Kısa vadeli yönde izlediğimiz 7,36 direncinin kırılması halinde 7,45-7,50 bölgesi hedef olarak gündeme gelebilir. Kurda negatif eğilimin devam etmesi için ise 7,30 ve 7,2169 (2018 zirvesi) desteklerinin kırılması önem arz etmektedir.

Dolar/TL Grafik



UYARI: Burada yer alan yatırım bilgi, yorum ve tavsiyeleri yatırım danışmanlığı kapsamında değildir. Yatırım danışmanlığı hizmeti; aracı kurumlar, portföy yönetim şirketleri, mevduat kabul etmeyen bankalar ile müşteri arasında imzalanacak yatırım danışmanlığı sözleşmesi çerçevesinde sunulmaktadır. Burada yer alan yorum ve tavsiyeler, yorum ve tavsiyede bulunanların kişisel görüşlerine dayanmaktadır. Bu görüşler mali durumunuz ile risk ve getiri tercihlerinize uygun olmayabilir. Bu nedenle, sadece burada yer alan bilgilere dayanarak yatırım kararı verilmesi beklentilerinize uygun sonuçlar doğurmayabilir.

BIST30 Destek Direnç Analizi

Kod	Kapanış	Pivot	Destek 1	Destek 2	Direnç 1	Direnç 2	% Değişim	F/K	PD/DD	Piyasa Değ. Mn TL
AKBNK	7,54	7,52	7,44	7,34	2,45	6,82	0,66	39.208	7,54	7,52
ARCLK	31,82	31,63	31,25	30,67	2,45	11,17	1,69	21.502	31,82	31,63
ASELS	18,96	18,97	18,78	18,59	1,44	9,93	2,68	43.229	18,96	18,97
BIMAS	76,85	76,72	76,13	75,42	0,52	22,22	8,68	46.663	76,85	76,72
DOHOL	3,43	3,37	3,28	3,12	5,86	5,64	1,05	8.976	3,43	3,37
EKGYO	2,60	2,53	2,46	2,32	9,70	8,47	0,69	9.880	2,60	2,53
EREGL	14,64	14,54	14,38	14,11	-0,07	30,55	1,27	51.240	14,64	14,54
GARAN	10,52	10,50	10,41	10,30	1,06	6,96	0,73	44.184	10,52	10,50
GUBRF	72,40	71,18	67,72	63,03	4,55	361,70	42,59	24.182	72,40	71,18
ISCTR	7,14	7,10	7,06	6,98	1,85	4,29	0,50	32.130	7,14	7,10
KRDM	5,93	5,92	5,87	5,82	0,51	0,00	1,95	4.627	5,93	5,92
KCHOL	21,10	21,08	20,90	20,70	-0,19	6,82	1,23	53.507	21,10	21,08
KOZAL	108,50	107,20	104,90	101,30	3,93	8,47	2,30	16.546	108,50	107,20
KOZAA	15,90	15,86	15,68	15,47	1,27	7,75	1,79	6.170	15,90	15,86
MGROS	43,78	44,02	43,50	43,22	-0,73	0,00	82,61	7.927	43,78	44,02
OYAKC	9,18	9,12	9,03	8,87	2,68	70,44	5,12	10.647	9,18	9,12
PGSUS	72,15	72,27	71,18	70,22	0,35	0,00	1,26	7.381	72,15	72,27
PETKM	5,25	5,24	5,19	5,13	1,55	25,17	2,57	13.306	5,25	5,24
SAHOL	11,61	11,58	11,48	11,34	0,69	5,02	0,65	23.689	11,61	11,58
SISE	7,38	7,34	7,31	7,23	1,37	11,66	1,04	22.607	7,38	7,34
HALKB	5,71	5,71	5,66	5,60	1,42	4,89	0,34	14.125	5,71	5,71
TSKB	1,86	1,85	1,81	1,76	3,33	7,94	0,92	5.208	1,86	1,85
TAVHL	20,88	20,90	20,70	20,52	0,00	0,00	0,83	7.585	20,88	20,90
TKFEN	18,22	18,21	17,82	17,42	2,53	60,67	1,10	6.741	18,22	18,21
TCELL	16,80	16,83	16,68	16,55	-0,41	10,01	1,82	36.960	16,80	16,83
TUPRS	111,40	111,60	110,50	109,60	-0,09	0,00	2,89	27.897	111,40	111,60
THYAO	12,68	12,69	12,61	12,55	-0,08	0,00	0,40	17.498	12,68	12,69
TTKOM	8,75	8,78	8,68	8,61	-0,23	11,70	2,86	30.625	8,75	8,78
VAKBN	4,90	4,89	4,84	4,78	1,03	3,40	0,43	19.138	4,90	4,89
YKBNK	3,30	3,26	3,23	3,15	4,43	6,09	0,60	27.875	3,30	3,26

UYARI: Burada yer alan yatırım bilgi, yorum ve tavsiyeleri yatırım danışmanlığı kapsamında değildir. Yatırım danışmanlığı hizmeti; aracı kurumlar, portföy yönetim şirketleri, mevduat kabul etmeyen bankalar ile müşteri arasında imzalanacak yatırım danışmanlığı sözleşmesi çerçevesinde sunulmaktadır. Burada yer alan yorum ve tavsiyeler, yorum ve tavsiyede bulunanların kişisel görüşlerine dayanmaktadır. Bu görüşler mali durumunuz ile risk ve getiri tercihlerinize uygun olmayabilir. Bu nedenle, sadece burada yer alan bilgilere dayanarak yatırım kararı verilmesi beklentilerinize uygun sonuçlar doğurmayabilir.

PİVOT DESTEK -DİRENÇ NOKTALARI

Pivot noktaları bir teknik analiz yöntemidir. İşlem yapılan enstrümanda destek ve direnç noktalarının belirlenmesinde kullanılır. Pivot noktaları sayesinde trendin deđiŐtiđi noktalar, ayı piyasasından bođa piyasasına veya tam tersi bođa piyasasından ayı piyasasına geçiŐler tahmin edilebilir. Pivot hesaplamada en yüksek ve en düşük ve kapanıŐ fiyatları pivot belirlemede kullanılmaktadır. Pivot hesaplamada birçok hesaplama kullanılabilmekte olup bu analizde klasik yöntem kullanılmaktadır.

Pivot Noktası (PP) = (En Yüksek + En Düşük + KapanıŐ) / 3

1. Destek (S1) = (2*PP) – Yüksek

2. Destek (S2) = PP – (R1 – S1)

1. Direnç (R1) = (2*PP) – En Düşük

2. Direnç (R2) = PP + (R1 – S1)

TEKNİK BÜLTEN

08.01.2021

GÜNLÜK PARA GİRİŐİ OLAN HİŐELER - İlk 5 Kurum (TL)

Sıra	Hisse	Kapanıő	Alıcılar Hacim	Satıcılar Hacim	Para Giriő
1	EKGYO	2,60	282.065.600	-222.535.800	59.529.760
2	AKBNK	7,54	171.105.500	-121.942.900	49.162.600
3	YKBNK	3,30	132.230.300	-95.118.550	37.111.790
4	SISE	7,38	81.456.310	-45.807.950	35.648.360
5	DOHOL	3,43	98.196.990	-65.589.850	32.607.140
6	IHLGM	1,42	74.874.990	-43.937.710	30.937.280
7	GARAN	10,52	135.126.800	-104.257.200	30.869.540
8	ASELS	18,96	85.288.260	-65.041.300	20.246.960
9	TSKB	1,86	72.852.610	-55.476.810	17.375.800
10	PETKM	5,25	76.553.090	-59.450.160	17.102.920
11	HEKTS	22,16	39.836.050	-27.496.320	12.339.730
12	ISCTR	7,14	47.618.180	-35.293.470	12.324.710
13	KOZAL	108,50	88.817.140	-79.475.250	9.341.888
14	KRDMD	5,93	41.137.910	-32.104.290	9.033.614
15	KARSN	3,60	24.669.170	-15.782.220	8.886.953
16	GUBRF	72,40	35.143.380	-27.690.610	7.452.768
17	HALKB	5,71	29.707.320	-22.692.970	7.014.356
18	CLEBI	177,90	24.607.180	-18.412.850	6.194.338
19	ISFIN	3,96	21.715.940	-15.548.560	6.167.381
20	TURSG	7,08	32.830.660	-27.034.070	5.796.590
21	TKFEN	18,22	30.130.200	-24.369.230	5.760.974
22	OSTIM	4,16	10.424.330	-5.172.876	5.251.452
23	KATMR	3,33	15.760.330	-10.547.510	5.212.825
24	FENER	35,00	35.017.820	-30.196.160	4.821.652
25	EUHOL	3,64	12.312.930	-7.509.360	4.803.570
26	USAK	2,44	13.763.640	-9.086.877	4.676.765
27	ZOREN	2,94	32.877.640	-28.223.380	4.654.260
28	BIZIM	15,90	9.788.721	-5.134.889	4.653.833
29	OYAKC	9,18	18.552.410	-14.010.730	4.541.682
30	AKENR	2,39	26.402.220	-21.968.170	4.434.048
31	CCOLA	67,60	12.580.090	-8.586.888	3.993.197
32	TOASO	35,12	15.881.830	-11.939.610	3.942.216
33	IHLAS	1,25	14.468.540	-10.986.090	3.482.452
34	VKGYO	3,75	11.480.650	-8.150.412	3.330.238
35	SOKM	13,09	12.512.870	-9.470.327	3.042.543
36	MAVI	53,00	8.599.502	-5.655.385	2.944.118
37	CEMTS	15,59	8.144.091	-5.306.945	2.837.147
38	HDFGS	8,45	8.329.131	-5.689.815	2.639.316
39	SNGYO	4,71	9.314.873	-6.900.686	2.414.187
40	SAMAT	9,55	9.547.399	-7.145.105	2.402.294

UYARI: Burada yer alan yatırım bilgi, yorum ve tavsiyeleri yatırım danışmanlığı kapsamında değildir. Yatırım danışmanlığı hizmeti; aracı kurumlar, portföy yönetim şirketleri, mevduat kabul etmeyen bankalar ile müşteri arasında imzalanacak yatırım danışmanlığı sözleşmesi çerçevesinde sunulmaktadır. Burada yer alan yorum ve tavsiyeler, yorum ve tavsiyede bulunanların kişisel görüşlerine dayanmaktadır. Bu görüşler mali durumunuz ile risk ve getiri tercihlerinize uygun olmayabilir. Bu nedenle, sadece burada yer alan bilgilere dayanılarak yatırım kararı verilmesi beklentilerinize uygun sonuçlar doğurmayabilir.

GÜNLÜK PARA ÇIKIŐI OLAN HİSSELER - İlk 5 Kurum (TL)

Sıra	Hisse	Kapanıő	Alıcılar Hacim	Satıcılar Hacim	Para Çıkıőı
1	EREGL	14,64	123.955.500	-173.548.400	-49.592.900
2	BIMAS	76,85	96.969.420	-126.866.200	-29.896.780
3	SKBNK	1,55	61.948.810	-86.842.350	-24.893.540
4	TCELL	16,80	62.368.200	-85.105.580	-22.737.380
5	THYAO	12,68	51.447.240	-70.810.990	-19.363.750
6	ODAS	3,95	49.065.690	-65.106.090	-16.040.400
7	ULKER	22,80	9.585.320	-19.768.260	-10.182.940
8	ALBRK	1,97	15.505.750	-25.217.150	-9.711.400
9	CEMAS	2,22	9.340.550	-18.612.420	-9.271.870
10	BRISA	22,72	17.026.190	-24.969.330	-7.943.140
11	TAVHL	20,88	13.179.790	-20.453.240	-7.273.450
12	TUPRS	111,40	46.694.400	-53.520.650	-6.826.250
13	ENJSA	13,18	11.958.490	-17.961.790	-6.003.300
14	TTRAK	190,80	18.931.180	-24.834.370	-5.903.190
15	FROTO	134,40	16.447.450	-21.716.870	-5.269.420
16	KORDS	15,23	5.656.092	-10.049.970	-4.393.878
17	EGGUB	175,40	11.403.500	-15.531.120	-4.127.620
18	ESEN	18,93	6.984.120	-11.017.010	-4.032.890
19	TTKOM	8,75	19.167.460	-23.187.710	-4.020.250
20	KOZAA	15,90	23.110.680	-27.094.050	-3.983.370
21	GSDHO	2,57	8.384.165	-12.342.790	-3.958.625
22	NIBAS	44,56	8.910.222	-12.439.010	-3.528.788
23	SELEC	13,36	3.045.802	-6.140.800	-3.094.998
24	AFYON	5,40	13.701.100	-16.755.730	-3.054.630
25	ALCTL	30,10	3.119.246	-6.168.573	-3.049.327
26	SASA	23,16	30.859.500	-33.763.490	-2.903.990
27	VESBE	40,38	6.324.754	-9.019.950	-2.695.196
28	VAKBN	4,90	62.885.590	-65.498.300	-2.612.710
29	OTKAR	430,90	22.969.160	-25.393.190	-2.424.030
30	DOGUB	4,83	3.856.929	-6.194.619	-2.337.690
31	AKSEN	8,15	23.532.280	-25.710.440	-2.178.160
32	DOAS	27,88	2.968.074	-5.099.276	-2.131.202
33	OYLUM	4,94	3.551.372	-5.661.897	-2.110.525
34	AGHOL	26,88	4.360.615	-6.337.389	-1.976.774
35	ISMEN	17,91	4.192.269	-6.142.448	-1.950.179
36	TATGD	11,49	20.636.790	-22.524.440	-1.887.650
37	TEKTU	2,35	12.275.320	-14.105.130	-1.829.810
38	ARZUM	22,30	7.003.725	-8.795.598	-1.791.873
39	DYOBY	12,22	3.690.401	-5.472.145	-1.781.744
40	TRGYO	4,07	13.828.920	-15.583.820	-1.754.900

UYARI: Burada yer alan yatırım bilgi, yorum ve tavsiyeleri yatırım danışmanlıđı kapsamında deđildir. Yatırım danışmanlıđı hizmeti; aracı kurumlar, portföy yönetim şirketleri, mevduat kabul etmeyen bankalar ile müşteri arasında imzalanacak yatırım danışmanlıđı sözleşmesi çerçevesinde sunulmaktadır. Burada yer alan yorum ve tavsiyeler, yorum ve tavsiyede bulunanların kişisel görüşlerine dayanmaktadır. Bu görüşler mali durumunuz ile risk ve getiri tercihlerinize uygun olmayabilir. Bu nedenle, sadece burada yer alan bilgilere dayanılarak yatırım kararı verilmesi beklentilerinize uygun sonuçlar doğurmayabilir.

İNDİKATÖR BİLGİLENDİRMESİ

RSI:Göreceli güç indeksi anlamına gelir, 0 ve 100 arasında deęişen deęerler verir. RSI genellikle 70 çizgisi ve üzerindeyse fiyatlar aşırı yüksek, 30 çizgisi ve altındaysa aşırı düşük olarak deęerlendirilir. RSI trend yönünü belirlemekte de yardımcıdır. RSI'nın 30 çizgisinin altına düşüp tekrar yükselmeye başlaması durumunda alım sinyali olarak, 70 çizgisinin üzerine çıkıp tepe yaptıktan sonra aşağı dönmesi durumunda satım sinyali olarak deęerlendirilir.

MOMENTUM: Göstergede 100 referans çizgisi olarak alınır. Göstergenin referans çizgisinin altında harekete başlaması "SAT", referans çizgisinin üzerine çıkması "AL" sinyali olarak deęerlendirilir. Momentumun aşırı satış bölgesinden dönüş eğiliminde olması kısa vadede düşüşün tamamlandığını, momentumun belirli bir tepe yapıp aşağı doğru dönmesi, fiyatlardaki artış hızının yavaşladığını ve fiyatların bir süre sonra gerilemeye başlayacağını gösterir. Gösterge 115 çizgisinin üzerindeyken aşırı alım bölgesinde, 85 çizgisinin altındayken aşırı satım bölgesinde olarak yorumlanır.

STOCHASTIC: Stochastic göstergesi "0" ile "100" rakamları arasında dalgalanma gösterir. Gösterge 80'nin üzerine yükseldiğinde aşırı yüksek fiyatları (SAT sinyali), 20'nin altına gerilediğinde ise aşırı düşük fiyatları (AL sinyali) olarak deęerlendirilir. Stochastic trendlerin yönünün sonlanabileceęi noktaları tahmin etmekte kullanılır. Ayrıca tek başına alım-satım sinyalleri için de kullanılmaktadır.

MACD: Orta vadeli göstergelerin en önemlilerinden olan MACD, trend takip edici bir göstergedir. MACD hesaplanırken 12 günlük üssel hareketli ortalamadan 26 günlük üssel hareketli ortalama çıkarılır. Matematiksel olarak iki ayrı hareketli ortalamanın farkını yansıttığından dolayı MACD göstergesinin ortasından 0 (sıfır) eksenini geçmektedir. MACD göstergesinin 9 günlük deęerlerinden oluşan ve TRIGGER adı verilen ikinci hareketli ortalama göstergenin ikinci eğrisini oluşturur ve kesikli çizgiler ile gösterilir. MACD çizgisi kesikli sinyal çizgisini yukarıdan aşağıya doğru kestiğinde "SAT", aşağıdan yukarıya doğru kestiğinde ise "AL" sinyali olarak yorumlanır.

UYARI: Burada yer alan yatırım bilgi, yorum ve tavsiyeleri yatırım danışmanlığı kapsamında deęildir. Yatırım danışmanlığı hizmeti; aracı kurumlar, portföy yönetim şirketleri, mevduat kabul etmeyen bankalar ile müşteri arasında imzalanacak yatırım danışmanlığı sözleşmesinde sunulmaktadır. Burada yer alan yorum ve tavsiyeler, yorum ve tavsiyede bulunanların kişisel görüşlerine dayanmaktadır. Bu görüşler mali durumunuz ile risk ve getiri tercihlerinize uygun olmayabilir. Bu nedenle, sadece burada yer alan bilgilere dayanılarak yatırım kararı verilmesi beklentilerinize uygun sonuçlar doğurmayabilir.



TEKNİK BÜLTEN

PİRAMİT MENKUL KIYMETLER
www.piramitmenkul.com.tr

08.01.2021

PİRAMİT MENKUL KIYMETLER A.Ő.

Gümüşsuyu Mah. İnönü Cad. Işık Apt. No:53 Kat:5 Daire 9-10 Taksim/İstanbul
Tel: 0212 293 95 00 Faks: 0212 293 95 60

Şişli Şubesi

Halaskargazi Cad. No:111 D:4 Kat:1 Şişli/İstanbul
Tel: 0212 395 32 33 Faks: 0212 230 81 15

Balıkesir İrtibat Bürosu

Altıeylül Mah. Keçeci sok. Özcaner İşmerkezi No:17 K:1 Altıeylül/ Balıkesir
Tel: 0266 245 91 21 Faks: 0266 245 23 34

Sevgül DÜZGÜN
Araştırma Müdürü
212 3953213

sevgul.duzgun@piramitmenkul.com.tr

UYARI: Burada yer alan yatırım bilgi, yorum ve tavsiyeleri yatırım danışmanlığı kapsamında değildir. Yatırım danışmanlığı hizmeti; aracı kurumlar, portföy yönetim şirketleri, mevduat kabul etmeyen bankalar ile müşteri arasında imzalanacak yatırım danışmanlığı sözleşmesi çerçevesinde sunulmaktadır. Burada yer alan yorum ve tavsiyeler, yorum ve tavsiyede bulunanların kişisel görüşlerine dayanmaktadır. Bu görüşler mali durumunuz ile risk ve getiri tercihlerinize uygun olmayabilir. Bu nedenle, sadece burada yer alan bilgilere dayanılarak yatırım kararı verilmesi beklentilerinize uygun sonuçlar doğurmayabilir.