



## TEKNİK BÜLTEN

PİRAMİT MENKUL KIYMETLER  
www.piramitmenkul.com.tr

07.01.2021

### TEKNİK TAKİP LİSTESİ

Hisse	Kapanış	Dirençler	Stop-loss
ASELS	18,69	19,10-19,50	18,54
AYEN	5,65	5,82-6,00	5,58
TCELL	16,87	17,20-17,56	16,75
YKBNK	3,16	3,28-3,40	3,10

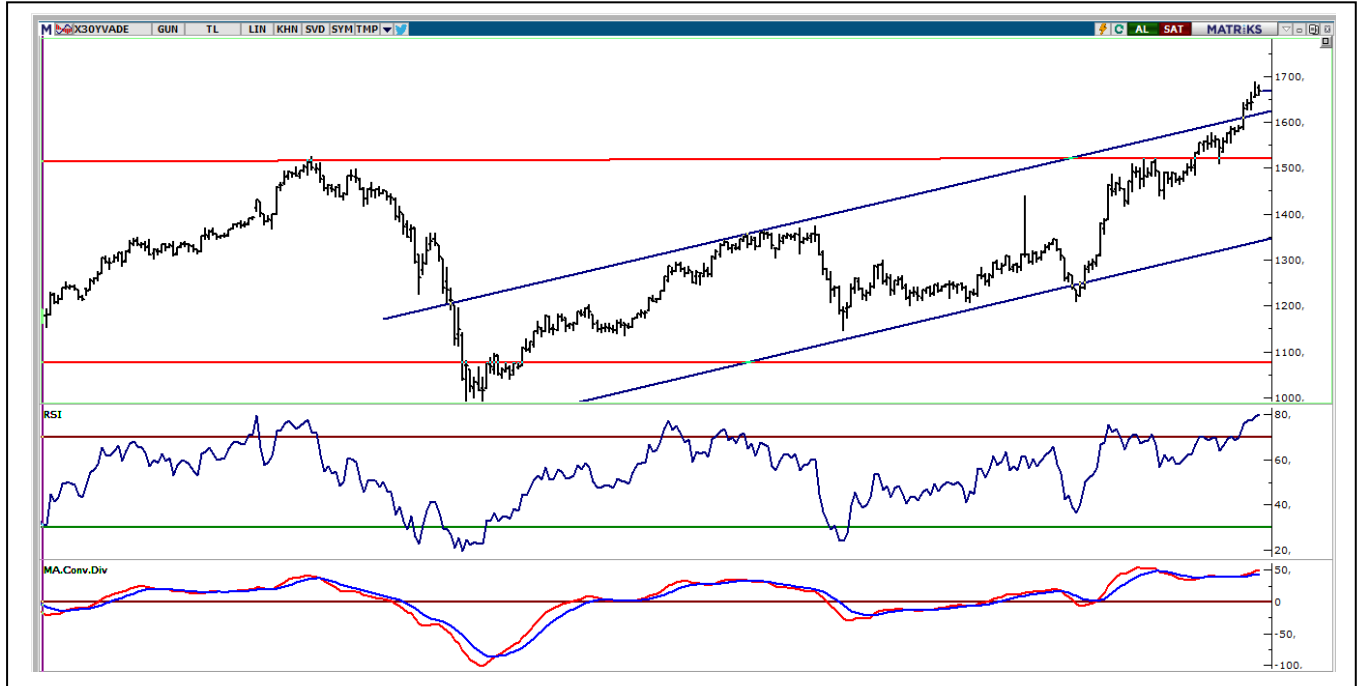
**UYARI:** Burada yer alan yatırım bilgi, yorum ve tavsiyeleri yatırım danışmanlığı kapsamında değildir. Yatırım danışmanlığı hizmeti; aracı kurumlar, portföy yönetim şirketleri, mevduat kabul etmeyen bankalar ile müşteri arasında imzalanacak yatırım danışmanlığı sözleşmesi çerçevesinde sunulmaktadır. Burada yer alan yorum ve tavsiyeler, yorum ve tavsiyede bulunanların kişisel görüşlerine dayanmaktadır. Bu görüşler mali durumunuz ile risk ve getiri tercihlerinize uygun olmayabilir. Bu nedenle, sadece burada yer alan bilgilere dayanılarak yatırım kararı verilmesi beklentilerinize uygun sonuçlar doğurmayabilir.

## BIST-100

	Kapanış	Destek-1	Destek-2	Destek-3	Direnç-1	Direnç-2	Direnç-3
BIST100	1.505	1.490	1.475	1.460	1.520	1.545	1.560

BIST100 endeksi günü %1,06 oranında yükseliş ile 1.505 puandan kapattı. Endeks güne pozitif açılış ile başladıktan sonra gün içinde 1.497-1.509 bandında hareket etti. Gün genelinde 1.500 üzerinde kalma çabası gösteren endeks, kapanışı da bu seviyenin üzerinde olumlu bir görüntü ile tamamladı. Orta vadeli yükselen trendin etkisinde olan endekste, pozitif görüntünün güç kazanması için 1.500 üzerine yerleşme olması gerekmektedir. Sonraki önemli dirençler olarak ise 1.520 ve 1.545 gündeme gelebilir. Son iki aylık işlemlerde kısa vadeli satışlar gelse de endekste destek seviyelerinden alımların geldiğini izlemekteyiz. Olası satışlarda 1.490 ve 1.475 ilk destekleri ve tepki gelebilecek noktaları oluşturmaktadır. Endeks dolar bazında ise günü 2,06 cente yükselerek kapattı. Kısa vadede 2,00 centin desteğe dönüşmesi halinde 2,10 (2020 zirvesi) -2,25 cent dirençlerine doğru yükseliş devam edebilir. Asya Borsaları ve ABD vadeliileri Demokratların Senato'da çoğunluğu sağlamasının ardından, Başkan Joe Biden'ın genişletilmiş teşvikleri hayata geçirebileceği beklentisi ile çoğunlukla alıcılı seyrediyor. Yurtiçinde önemli bir veri akışının olmadığı günde BİST100 endeksinin pozitif görünümünü korumaya devam edeceğini düşünmekteyiz. Endeksin kısa vadeli hedefinde yukarıda öncelikle 1.520 seviyesi bulunurken, olası geri çekilme durumunda 1.490 destek noktasını oluşturmaktadır.

## BIST100 Grafik



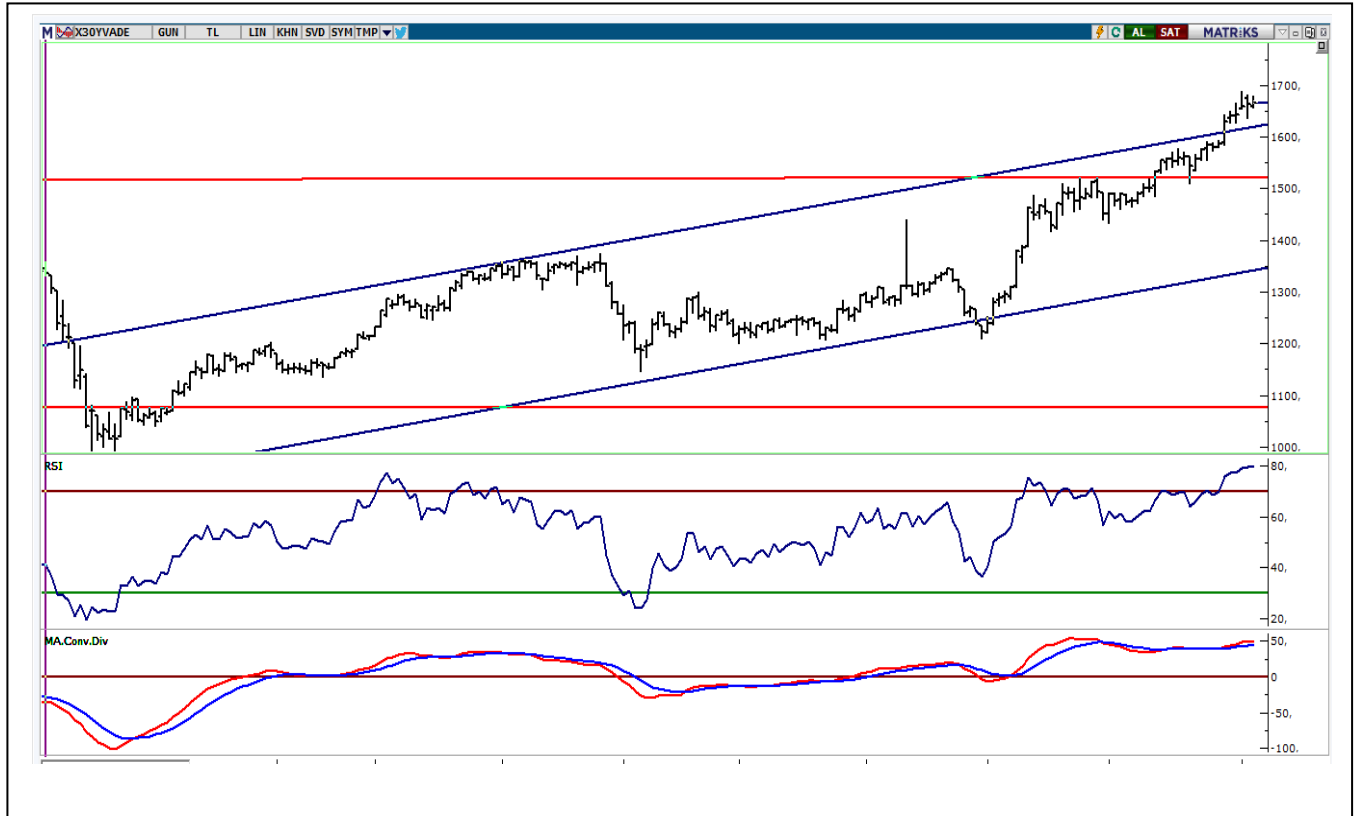
**UYARI:** Burada yer alan yatırım bilgi, yorum ve tavsiyeleri yatırım danışmanlığı kapsamında değildir. Yatırım danışmanlığı hizmeti; aracı kurumlar, portföy yönetim şirketleri, mevduat kabul etmeyen bankalar ile müşteri arasında imzalanacak yatırım danışmanlığı sözleşmesi çerçevesinde sunulmaktadır. Burada yer alan yorum ve tavsiyeler, yorum ve tavsiyede bulunanların kişisel görüşlerine dayanmaktadır. Bu görüşler mali durumunuz ile risk ve getiri tercihlerinize uygun olmayabilir. Bu nedenle, sadece burada yer alan bilgilere dayanarak yatırım kararı verilmesi beklentilerinize uygun sonuçlar doğurmayabilir.

## VIOP30 Yakın Vade Kontratı

	Uzlaşma Fiyatı	Destek-1	Destek-2	Destek-3	Direnç-1	Direnç-2	Direnç-3
VIOP30	1.674	1.675	1.645	1.630	1.690	1.700	1.720

VIOP30 Yakın Vade Kontratı, günü 1.674 uzlaşma fiyatından kapattı. Kontratta 1.657-1.685 bandında dalgalı hareket edildi. Güne pozitif görüntü ile alıcılı başlayan Kontrat, 1.685 puana kadar yükseliş yaşadıkdan sonra, gelen kar satışlarının karşılanması olumlu. Gün sonunda 1.665 puana yükselen 5 günlük AO'sı korunduğu sürece 1.700 ve 1.720'nin hedefte olduğunu düşünmekteyiz.

## VIOP30 Yakın Vade Kontratı Grafik



**UYARI:** Burada yer alan yatırım bilgi, yorum ve tavsiyeleri yatırım danışmanlığı kapsamında değildir. Yatırım danışmanlığı hizmeti; aracı kurumlar, portföy yönetim şirketleri, mevduat kabul etmeyen bankalar ile müşteri arasında imzalanacak yatırım danışmanlığı sözleşmesi çerçevesinde sunulmaktadır. Burada yer alan yorum ve tavsiyeler, yorum ve tavsiyede bulunanların kişisel görüşlerine dayanmaktadır. Bu görüşler mali durumunuz ile risk ve getiri tercihlerinize uygun olmayabilir. Bu nedenle, sadece burada yer alan bilgilere dayanılarak yatırım kararı verilmesi beklentilerinize uygun sonuçlar doğurmayabilir.

## USDTRY

	Son	Destek-1	Deste-2	Destek-3	Direnç-1	Direnç-2	Direnç-3
Dolar/TL		7,28	7,22	7,16	7,40	7,45	7,50

Küresel piyasaların gündeminde dün covid-19 vaka sayılarındaki artış ve Georgia 2. Tur Senato seçimleri vardı.ABD'de Georgia'daki ikinci tur seçimlerinin Demokratların çoğunluğu ile sonuçlanmasının ardından daha fazla teşvik beklentileriyle küresel risk iştahı yükseldi. Seçimlerin ardından Dolar endeksi (DXY) bu sabah yatay yönde bulunuyor. Dolar/TL kurunda dünkü işlemlerde 7,32664-7,3927 bandında aşağı yönde hareket devam etti. Dün artan satış baskısı ile kurda 7,30 desteği altına geri çekilme yaşandı. Kurda takip ettiğimiz 7,30-7,45 bandının aşağı yönde kırılması halinde, 7,2169 (2018 zirvesi) seviyesinin trend yönünde önemli olduğunu düşünmekteyiz. Kısa vadeli yönde izlediğimiz 5 günlük AO direnci 7,37, 22 günlük AO direnci 7,52 geçilmediği sürece zayıf görüntü devam edebilir.

### Dolar/TL Grafik



**UYARI:** Burada yer alan yatırım bilgi, yorum ve tavsiyeleri yatırım danışmanlığı kapsamında değildir. Yatırım danışmanlığı hizmeti; aracı kurumlar, portföy yönetim şirketleri, mevduat kabul etmeyen bankalar ile müşteri arasında imzalanacak yatırım danışmanlığı sözleşmesi çerçevesinde sunulmaktadır. Burada yer alan yorum ve tavsiyeler, yorum ve tavsiyede bulunanların kişisel görüşlerine dayanmaktadır. Bu görüşler mali durumunuz ile risk ve getiri tercihlerinize uygun olmayabilir. Bu nedenle, sadece burada yer alan bilgilere dayanarak yatırım kararı verilmesi beklentilerinize uygun sonuçlar doğurmayabilir.

## BIST30 Destek Direnç Analizi

Kod	Kapanış	Pivot	Destek 1	Destek 2	Direnç 1	Direnç 2	% Değişim	F/K	PD/DD	Piyasa Değ. Mn TL
AKBNK	7,36	7,29	7,22	7,08	4,69	6,66	0,65	38.272	7,36	7,29
ARCLK	31,06	30,85	30,61	30,15	2,17	10,91	1,65	20.988	31,06	30,85
ASELS	18,69	18,69	18,43	18,17	1,85	9,79	2,64	42.613	18,69	18,69
BIMAS	76,45	76,35	75,75	75,05	-0,65	22,10	8,64	46.420	76,45	76,35
DOHOL	3,24	3,21	3,12	2,99	5,19	5,33	1,00	8.479	3,24	3,21
EKGYO	2,37	2,38	2,33	2,29	-0,42	7,72	0,63	9.006	2,37	2,38
EREGL	14,65	14,72	14,51	14,36	0,55	30,57	1,27	51.275	14,65	14,72
GARAN	10,41	10,33	10,21	10,02	3,07	6,89	0,72	43.722	10,41	10,33
GUBRF	69,25	68,18	64,07	58,88	-0,72	345,97	40,74	23.130	69,25	68,18
ISCTR	7,01	6,97	6,92	6,83	1,45	4,21	0,49	31.545	7,01	6,97
KRDM	5,90	5,93	5,85	5,80	0,68	0,00	1,94	4.603	5,90	5,93
KCHOL	21,14	21,11	20,89	20,63	0,00	6,83	1,23	53.609	21,14	21,11
KOZAL	104,40	105,67	102,33	100,27	-1,32	8,15	2,21	15.921	104,40	105,67
KOZAA	15,70	15,85	15,54	15,38	-1,07	7,65	1,77	6.093	15,70	15,85
MGROS	44,10	44,27	43,77	43,45	0,05	0,00	83,21	7.984	44,10	44,27
OYAKC	8,94	9,01	8,87	8,81	0,11	68,60	4,99	10.369	8,94	9,01
PGSUS	71,90	71,72	70,73	69,57	1,70	0,00	1,25	7.355	71,90	71,72
PETKM	5,17	5,22	5,10	5,02	-2,08	24,79	2,53	13.103	5,17	5,22
SAHOL	11,53	11,52	11,36	11,20	-0,17	4,98	0,65	23.526	11,53	11,52
SISE	7,28	7,30	7,24	7,20	0,00	11,51	1,02	22.300	7,28	7,30
HALKB	5,63	5,63	5,59	5,54	1,08	4,82	0,33	13.927	5,63	5,63
TSKB	1,80	1,80	1,78	1,75	1,69	7,69	0,89	5.040	1,80	1,80
TAVHL	20,88	20,95	20,71	20,55	-0,57	0,00	0,83	7.585	20,88	20,95
TKFEN	17,77	18,01	17,48	17,19	-2,42	59,17	1,07	6.575	17,77	18,01
TCELL	16,87	16,85	16,63	16,39	2,24	10,06	1,83	37.114	16,87	16,85
TUPRS	111,50	112,27	110,63	109,77	0,45	0,00	2,89	27.922	111,50	112,27
THYAO	12,69	12,71	12,61	12,53	0,55	0,00	0,40	17.512	12,69	12,71
TTKOM	8,77	8,78	8,69	8,61	-0,11	11,72	2,86	30.695	8,77	8,78
VAKBN	4,85	4,82	4,79	4,72	2,32	3,37	0,43	18.942	4,85	4,82
YKBNK	3,16	3,13	3,10	3,04	3,61	5,83	0,57	26.693	3,16	3,13

**UYARI:** Burada yer alan yatırım bilgi, yorum ve tavsiyeleri yatırım danışmanlığı kapsamında değildir. Yatırım danışmanlığı hizmeti; aracı kurumlar, portföy yönetim şirketleri, mevduat kabul etmeyen bankalar ile müşteri arasında imzalanacak yatırım danışmanlığı sözleşmesi çerçevesinde sunulmaktadır. Burada yer alan yorum ve tavsiyeler, yorum ve tavsiyede bulunanların kişisel görüşlerine dayanmaktadır. Bu görüşler mali durumunuz ile risk ve getiri tercihlerinize uygun olmayabilir. Bu nedenle, sadece burada yer alan bilgilere dayanarak yatırım kararı verilmesi beklentilerinize uygun sonuçlar doğurmayabilir.

### PİVOT DESTEK -DİRENÇ NOKTALARI

Pivot noktaları bir teknik analiz yöntemidir. İşlem yapılan enstrümanda destek ve direnç noktalarının belirlenmesinde kullanılır. Pivot noktaları sayesinde trendin deđiŐtiđi noktalar, ayı piyasasından bođa piyasasına veya tam tersi bođa piyasasından ayı piyasasına geçiŐler tahmin edilebilir. Pivot hesaplamada en yüksek ve en düşük ve kapanıŐ fiyatları pivot belirlemede kullanılmaktadır. Pivot hesaplamada birçok hesaplama kullanılabilmekte olup bu analizde klasik yöntem kullanılmaktadır.

**Pivot Noktası (PP)** = (En Yüksek + En Düşük + KapanıŐ) / 3

**1. Destek (S1)** = (2\*PP) – Yüksek

**2. Destek (S2)** = PP – (R1 – S1)

**1. Direnç (R1)** = (2\*PP) – En Düşük

**2. Direnç (R2)** = PP + (R1 – S1)

## TEKNİK BÜLTEN

07.01.2021

## GÜNLÜK PARA GİRİŐİ OLAN HİSSELER - İlk 5 Kurum ( TL)

Sıra	Hisse	Kapanıő	Alıcılar Hacim	Satıcılar Hacim	Para Giriő
1	GARAN	10,41	283.927.900	-166.123.600	117.804.200
2	AKBNK	7,36	192.373.900	-130.773.300	61.600.600
3	VESTL	21,70	74.698.940	-39.961.950	34.736.980
4	TCELL	16,87	114.675.100	-83.243.760	31.431.340
5	SKBNK	1,57	106.088.700	-75.084.670	31.004.050
6	YKBNK	3,16	103.410.600	-73.309.220	30.101.410
7	ASELS	18,69	86.452.270	-66.288.210	20.164.060
8	DOHOL	3,24	97.216.980	-82.803.420	14.413.550
9	VAKBN	4,85	78.363.840	-66.664.930	11.698.910
10	ODAS	4,02	50.769.720	-41.318.450	9.451.272
11	TSKB	1,80	29.515.120	-20.333.450	9.181.668
12	OTKAR	391,80	27.318.930	-18.675.910	8.643.020
13	MPARK	21,20	28.469.320	-19.959.910	8.509.408
14	DGKLB	2,77	22.219.390	-14.556.700	7.662.694
15	SASA	21,06	26.114.070	-18.658.850	7.455.220
16	CEMAS	2,24	18.178.430	-10.991.370	7.187.062
17	GSRAY	4,04	22.594.890	-16.708.100	5.886.794
18	BRSAN	29,92	26.924.180	-21.983.680	4.940.498
19	ALKIM	15,57	14.355.020	-9.680.422	4.674.602
20	BRISA	22,08	15.009.060	-11.113.670	3.895.388
21	AKSEN	8,15	18.108.370	-14.768.640	3.339.726
22	GEDIK	13,26	7.615.697	-4.349.426	3.266.271
23	ECILC	7,65	26.764.590	-24.363.550	2.401.042
24	LKMNH	11,93	10.684.820	-8.317.951	2.366.867
25	KRVGD	13,13	9.528.466	-7.162.856	2.365.611
26	HLGYO	3,29	11.594.540	-9.390.109	2.204.431
27	AEFES	24,80	13.348.410	-11.293.340	2.055.070
28	ISMEN	17,95	12.374.570	-10.332.480	2.042.093
29	ALCTL	30,40	7.783.928	-5.951.573	1.832.355
30	ISDMR	10,13	5.582.234	-3.862.137	1.720.097
31	IEYHO	1,19	8.494.543	-6.792.046	1.702.497
32	ISFIN	3,93	15.412.270	-13.727.790	1.684.481
33	AYEN	5,65	6.042.472	-4.473.475	1.568.998
34	BAGFS	20,82	9.151.867	-7.643.367	1.508.500
35	KRDMB	5,58	6.624.311	-5.217.005	1.407.306
36	DEVA	25,10	16.919.770	-15.514.980	1.404.783
37	EUHOL	3,31	5.327.028	-3.937.263	1.389.765
38	ARDYZ	47,88	9.458.691	-8.103.621	1.355.070
39	UTPYA	44,46	8.434.423	-7.111.934	1.322.489
40	ORGE	7,78	10.661.410	-9.365.940	1.295.465

**UYARI:** Burada yer alan yatırım bilgi, yorum ve tavsiyeleri yatırım danışmanlığı kapsamında değildir. Yatırım danışmanlığı hizmeti; aracı kurumlar, portföy yönetim şirketleri, mevduat kabul etmeyen bankalar ile müşteri arasında imzalanacak yatırım danışmanlığı sözleşmesi çerçevesinde sunulmaktadır. Burada yer alan yorum ve tavsiyeler, yorum ve tavsiyede bulunanların kişisel görüşlerine dayanmaktadır. Bu görüşler mali durumunuz ile risk ve getiri tercihlerinize uygun olmayabilir. Bu nedenle, sadece burada yer alan bilgilere dayanılarak yatırım kararı verilmesi beklentilerinize uygun sonuçlar doğurmayabilir.

07.01.2021

## GÜNLÜK PARA ÇIKIŞI OLAN HİSSELER - İlk 5 Kurum ( TL)

Sıra	Hisse	Kapanış	Alıcılar Hacim	Satıcılar Hacim	Para Çıkışı
1	ISGYO	2,56	70.343.140	-112.899.800	-42.556.640
2	PETKM	5,17	114.903.000	-152.946.100	-38.043.060
3	KCHOL	21,14	46.046.520	-65.263.370	-19.216.850
4	SISE	7,28	55.714.270	-73.655.260	-17.940.980
5	KOZAL	104,40	27.103.760	-42.905.020	-15.801.260
6	MAKTK	3,19	12.373.270	-24.891.370	-12.518.100
7	BIMAS	76,45	43.070.900	-54.824.190	-11.753.290
8	ECZYT	31,74	24.463.710	-35.717.250	-11.253.540
9	THYAO	12,69	48.509.730	-59.221.400	-10.711.680
10	ALARK	9,05	16.619.200	-25.879.460	-9.260.254
11	TTKOM	8,77	13.792.930	-22.334.250	-8.541.318
12	ULKER	22,90	13.055.070	-21.107.690	-8.052.619
13	KRDMD	5,90	50.710.210	-58.752.870	-8.042.656
14	NIBAS	49,50	14.736.520	-22.296.270	-7.559.744
15	EGGUB	159,50	12.582.960	-19.479.840	-6.896.886
16	TOASO	34,92	18.651.710	-25.115.580	-6.463.874
17	FENER	33,66	32.155.220	-37.929.460	-5.774.240
18	PGSUS	71,90	15.199.730	-20.794.680	-5.594.946
19	KARSN	3,50	20.448.720	-25.900.540	-5.451.824
20	ARCLK	31,06	35.729.800	-41.175.200	-5.445.396
21	GOODY	8,76	10.834.020	-16.081.040	-5.247.023
22	TUPRS	111,50	62.305.800	-67.548.030	-5.242.228
23	SOKM	13,02	13.912.080	-19.107.740	-5.195.668
24	GUBRF	69,25	49.508.960	-54.477.080	-4.968.112
25	AKCNS	18,04	4.438.754	-9.392.085	-4.953.331
26	YYAPI	2,14	9.248.495	-14.064.590	-4.816.096
27	ALBRK	1,99	55.262.890	-59.836.570	-4.573.680
28	FROTO	137,00	32.949.630	-37.438.860	-4.489.222
29	ALCAR	414,80	18.582.830	-22.907.830	-4.325.000
30	FMIZP	149,20	14.616.630	-18.845.950	-4.229.320
31	CEMTS	15,52	9.653.796	-13.596.900	-3.943.099
32	ULUUN	12,10	16.023.350	-19.863.110	-3.839.767
33	GSDHO	2,57	37.331.010	-41.144.010	-3.812.996
34	HALKB	5,63	32.550.240	-36.268.060	-3.717.822
35	ISCTR	7,01	24.021.020	-27.606.110	-3.585.094
36	CCOLA	65,50	8.889.709	-12.078.390	-3.188.677
37	SAHOL	11,53	17.325.420	-20.327.910	-3.002.486
38	TAVHL	20,88	15.017.680	-17.871.750	-2.854.070
39	FONET	12,45	3.232.096	-6.059.125	-2.827.029
40	KATMR	3,15	4.031.035	-6.560.918	-2.529.883

**UYARI:** Burada yer alan yatırım bilgi, yorum ve tavsiyeleri yatırım danışmanlığı kapsamında değildir. Yatırım danışmanlığı hizmeti; aracı kurumlar, portföy yönetim şirketleri, mevduat kabul etmeyen bankalar ile müşteri arasında imzalanacak yatırım danışmanlığı sözleşmesi çerçevesinde sunulmaktadır. Burada yer alan yorum ve tavsiyeler, yorum ve tavsiyede bulunanların kişisel görüşlerine dayanmaktadır. Bu görüşler mali durumunuz ile risk ve getiri tercihlerinize uygun olmayabilir. Bu nedenle, sadece burada yer alan bilgilere dayanarak yatırım kararı verilmesi beklentilerinize uygun sonuçlar doğurmayabilir.



## İNDİKATÖR BİLGİLENDİRMEŐİ

**RSI:**Göreceli güç indeksi anlamına gelir, 0 ve 100 arasında deęişen deęerler verir. RSI genellikle 70 çizgisi ve üzerindeyse fiyatlar aşırı yüksek, 30 çizgisi ve altındaysa aşırı düşük olarak deęerlendirilir. RSI trend yönünü belirlemekte de yardımcıdır. RSI'nın 30 çizgisinin altına düşüp tekrar yükselmeye başlaması durumunda alım sinyali olarak, 70 çizgisinin üzerine çıkıp tepe yaptıktan sonra aşağı dönmesi durumunda satım sinyali olarak deęerlendirilir.

**MOMENTUM:** Göstergede 100 referans çizgisi olarak alınır. Göstergenin referans çizgisinin altında harekete başlaması "SAT", referans çizgisinin üzerine çıkması "AL" sinyali olarak deęerlendirilir. Momentumun aşırı satış bölgesinden dönüş eğiliminde olması kısa vadede düşüşün tamamlandığını, momentumun belirli bir tepe yapıp aşağı doğru dönmesi, fiyatlardaki artış hızının yavaşladığını ve fiyatların bir süre sonra gerilemeye başlayacağını gösterir. Gösterge 115 çizgisinin üzerindeyken aşırı alım bölgesinde, 85 çizgisinin altındayken aşırı satım bölgesinde olarak yorumlanır.

**STOCHASTIC:** Stochastic göstergesi "0" ile "100" rakamları arasında dalgalanma gösterir. Gösterge 80'nin üzerine yükseldiğinde aşırı yüksek fiyatları (SAT sinyali), 20'nin altına gerilediğinde ise aşırı düşük fiyatları (AL sinyali) olarak deęerlendirilir. Stochastic trendlerin yönünün sonlanabileceęi noktaları tahmin etmekte kullanılır. Ayrıca tek başına alım-satım sinyalleri için de kullanılmaktadır.

**MACD:** Orta vadeli göstergelerin en önemlilerinden olan MACD, trend takip edici bir göstergedir. MACD hesaplanırken 12 günlük üssel hareketli ortalamadan 26 günlük üssel hareketli ortalama çıkarılır. Matematiksel olarak iki ayrı hareketli ortalamanın farkını yansıttığından dolayı MACD göstergesinin ortasından 0 (sıfır) eksenini geçmektedir. MACD göstergesinin 9 günlük deęerlerinden oluşan ve TRIGGER adı verilen ikinci hareketli ortalama göstergenin ikinci eğrisini oluşturur ve kesikli çizgiler ile gösterilir. MACD çizgisi kesikli sinyal çizgisini yukarıdan aşağıya doğru kestiğinde "SAT", aşağıdan yukarıya doğru kestiğinde ise "AL" sinyali olarak yorumlanır.

**UYARI:** Burada yer alan yatırım bilgi, yorum ve tavsiyeleri yatırım danışmanlığı kapsamında deęildir. Yatırım danışmanlığı hizmeti; aracı kurumlar, portföy yönetim şirketleri, mevduat kabul etmeyen bankalar ile müşteri arasında imzalanacak yatırım danışmanlığı sözleşmesi çerçevesinde sunulmaktadır. Burada yer alan yorum ve tavsiyeler, yorum ve tavsiyede bulunanların kişisel görüşlerine dayanmaktadır. Bu görüşler mali durumunuz ile risk ve getiri tercihlerinize uygun olmayabilir. Bu nedenle, sadece burada yer alan bilgilere dayanılarak yatırım kararı verilmesi beklentilerinize uygun sonuçlar doğurmayabilir.



## **PİRAMİT MENKUL KIYMETLER A.Ő.**

Gümüşsuyu Mah. İnönü Cad. Işık Apt. No:53 Kat:5 Daire 9-10 Taksim/İstanbul  
Tel: 0212 293 95 00 Faks: 0212 293 95 60

### **Şişli Şubesi**

Halaskargazi Cad. No:111 D:4 Kat:1 Şişli/İstanbul  
Tel: 0212 395 32 33 Faks: 0212 230 81 15

### **Balıkesir İrtibat Bürosu**

Altıeylül Mah. Keçeci sok. Özcaner İşmerkezi No:17 K:1 Altıeylül/ Balıkesir  
Tel: 0266 245 91 21 Faks: 0266 245 23 34

**Sevgül DÜZGÜN**  
**Araştırma Müdürü**  
**212 3953213**

[sevgul.duzgun@piramitmenkul.com.tr](mailto:sevgul.duzgun@piramitmenkul.com.tr)