



TEKNİK BÜLTEN

PİRAMİT MENKUL KIYMETLER
www.piramitmenkul.com.tr

04.01.2021

TEKNİK TAKİP LİSTESİ

Hisse	Kapanış	Dirençler	Stop-loss
KCHOL	21,12	21,60-22,10	21,00
TAVHL	21,30	21,70-22,40	21,15
OYAKC	8,78	9,10-9,9,45	8,69

UYARI: Burada yer alan yatırım bilgi, yorum ve tavsiyeleri yatırım danışmanlığı kapsamında değildir. Yatırım danışmanlığı hizmeti; aracı kurumlar, portföy yönetim şirketleri, mevduat kabul etmeyen bankalar ile müşteri arasında imzalanacak yatırım danışmanlığı sözleşmesi çerçevesinde sunulmaktadır. Burada yer alan yorum ve tavsiyeler, yorum ve tavsiyede bulunanların kişisel görüşlerine dayanmaktadır. Bu görüşler mali durumunuz ile risk ve getiri tercihlerinize uygun olmayabilir. Bu nedenle, sadece burada yer alan bilgilere dayanılarak yatırım kararı verilmesi beklentilerinize uygun sonuçlar doğurmayabilir.

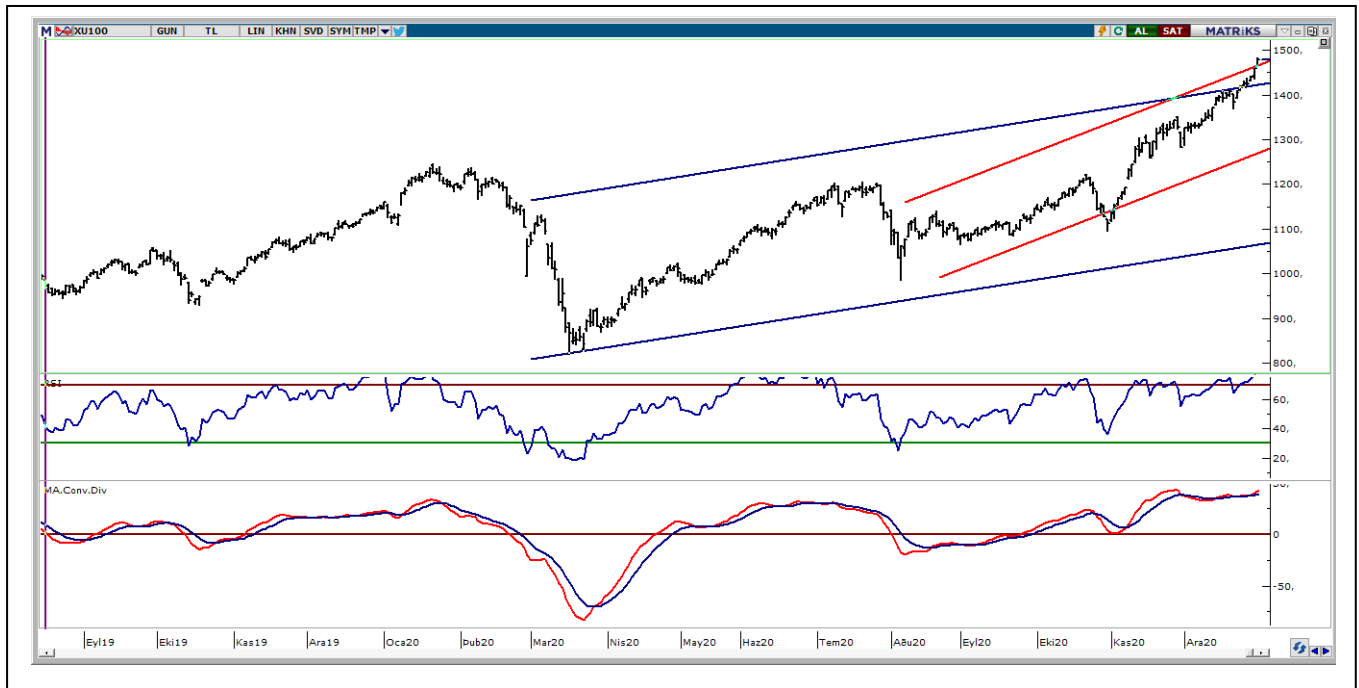
04.01.2021

BIST-100

	Kapanış	Destek-1	Destek-2	Destek-3	Direnç-1	Direnç-2	Direnç-3
BIST100	1.476,7	1.460	1.450	1.435	1.485	1.500	1.520

BIST100 endeksi haftalık bazda %3,56 oranında yükselişle ile 2020 yılının son işlem gününü 1.476,7 puandan kapattı. Endeks geçtiğimiz haftaya 1.431 puandan başladıktan sonra haftalık bazda 1.431-1.484 aralığında hareket etti. Haftaya alıcılı başlayan endeks, hafta genelinde etkili olan alımlarla 1.484 puana kadar yükseliş yaşadı. Orta vadeli yükselen kanalın üst bandını yukarı yönde geçen endeks, yeni bir yükselen trendin etkisine girdi. Endekste 1.450 civarına denk gelen kanal üst bandı üzerinde kalındığı sürece, kar satışları gelse de yukarı yönde hareketin devam edebileceğini düşünmekteyiz. Perşembe günkü işlemler sonunda 5 günlük AO'sı 1.465 ve 22 günlük AO'sı 1.417 olarak gerçekleşti. Kısa vadeli yönde izlediğimiz 5 günlük AO altında olası kar satışlarında ise 1.450 ve 1.435 ilk destek noktalarını oluşturmaktadır. Yukarı yönde ilk hedef direnç olarak gözlemlediğimiz 1.500 ve 1.520 haftalık bazda hedef dirençler olarak izlenebilir. Endeksin kısa vadeli göstergelerinin aşırı alım bölgesinde riskli yerlere ulaştığını, orta vadeli teknik göstergesi MACD'nin de alım konumunu sürdürdüğünü izlemekteyiz. Endeks dolar bazında ise haftalık bazda 1,92-2,00 cent bandında hareket ettikten sonra haftayı 1,98 cente yükselerek kapattı. Endeksin 200 haftalık AO'sı olan 1,80 centin üzerinde üçüncü hafta kapanışını yapması, orta vadeli yükselen trendi desteklemektedir. Yeni haftada 1,90 cent desteği üzerinde kalınması halinde, 2,10 (ocak 2020 zirvesi) cent hedeflenebilir. Bugün yurtiçi piyasalarda saat 10:00'da Aralık ayı enflasyon verileri izlenecek. Beklenti Aralık ayı tüketici fiyatları enflasyonunun aylık %0,95 yıllık ise %14,25'e yükselmesi şeklindedir. Yurtdışında ise küresel çapta açıklanacak olan İmalat PMI verileri izlenecek. ABD vadeli hafif satıcı bir seyir izlerken bu sabah Asya piyasaları ise İmalat PMI verileri etkisi ile karışık seyreliyor. BİST100 endeksinde pozitif bir açılış öngörüyoruz.

BIST100 Grafik



UYARI: Burada yer alan yatırım bilgi, yorum ve tavsiyeleri yatırım danışmanlığı kapsamında değildir. Yatırım danışmanlığı hizmeti; aracı kurumlar, portföy yönetim şirketleri, mevduat kabul etmeyen bankalar ile müşteri arasında imzalanacak yatırım danışmanlığı sözleşmesi çerçevesinde sunulmaktadır. Burada yer alan yorum ve tavsiyeler, yorum ve tavsiyede bulunanların kişisel görüşlerine dayanmaktadır. Bu görüşler mali durumunuz ile risk ve getiri tercihlerinize uygun olmayabilir. Bu nedenle, sadece burada yer alan bilgilere dayanarak yatırım kararı verilmesi beklentilerinize uygun sonuçlar doğurmayabilir.

VIOP30 Yakın Vade Kontratı

	Uzlaşma Fiyatı	Destek-1	Destek-2	Destek-3	Direnç-1	Direnç-2	Direnç-3
VIOP30	1.658,5	1.625	1.610	1.590	1.670	1.685	1.700

VIOP30 Yakın Vade Kontratı, günü 1.658,5 uzlaşma fiyatından kapattı. Kontratta geçtiğimiz haftaki işlemlerde 1.580-1.665 aralığında pozitif yönde hareket edildi. Hafta genelinde alıcılı hareket eden Kontrat, haftanın son üç işlem gününde yükselen kanal üst bandını üzerinde yükseliş ivmesini artırdı. Yeni haftada kanal üst bandı ve 5 günlük AO'sının bulunduğu 1.630-1.625 bölgesi korunduğu sürece, 1.685-1.700 haftalık bazda hedef dirençler olabilir.

VIOP30 Yakın Vade Kontratı Haftalık Grafik



UYARI: Burada yer alan yatırım bilgi, yorum ve tavsiyeleri yatırım danışmanlığı kapsamında değildir. Yatırım danışmanlığı hizmeti; aracı kurumlar, portföy yönetim şirketleri, mevduat kabul etmeyen bankalar ile müşteri arasında imzalanacak yatırım danışmanlığı sözleşmesi çerçevesinde sunulmaktadır. Burada yer alan yorum ve tavsiyeler, yorum ve tavsiyede bulunanların kişisel görüşlerine dayanmaktadır. Bu görüşler mali durumunuz ile risk ve getiri tercihlerinize uygun olmayabilir. Bu nedenle, sadece burada yer alan bilgilere dayanarak yatırım kararı verilmesi beklentilerinize uygun sonuçlar doğurmayabilir.

04.01.2021

USDTRY

	Son	Destek-1	Destek-2	Destek-3	Direnç-1	Direnç-2	Direnç-3
Dolar/TL	7,43	7,35	7,28	7,20	7,48	7,54	7,60

Küresel piyasalarda yılın son haftasında pozitif risk iştahı korunurken, dolar endeksinde (DXY) zayıf görüntünün arttı. 2020 yılının son çeyreğinde teşvik paketine ilişkin olumlu gelişmeler ve aşı ile ilgili olumlu gelişmeler küresel risk iştahını destek verdi. Yılın son işlem gününde ise Avrupa'da endekslerin bir kısmı yılbaşı tatilindeyken, ABD vadeliinde ise yatay görüldü. Yılın son para politikası toplantısında beklentilerin üzerinde faiz artışına gidilmesinin TL varlıklar üzerindeki pozitif etki, geçtiğimiz haftada sürdü. Dolar/TL kuru geçtiğimiz haftaki işlemlerde 7,3082-7,5897 bandında satıcı hareket etti. Yılın son haftasında DXY'de satıcı görüntü ve TL varlıklara artan ilginin devam etmesi ile dolar/TL kurunda dün en düşük 7,30'u test etti. Kurda yeni haftada 7,40 (5 günlük AO) üzerine yerleşme olması halinde 7,50 ve 7,59 (22 günlük AO) dirençleri gündeme gelebilir. Aşağı yönde 7,30 ve 7,22 destekleri oluşturmaktadır

Yeni yılın ilk haftasında; Küresel piyasaların odağında Kovid-19 aşılama çalışmalarının etkinliği ve 5 Ocak'ta gerçekleştirilecek olan ABD'nin Georgia eyaleti Senato seçimleri takip edilecek. ABD ve dünya ekonomisi açısından çok kritik olan bu seçimlerde iki kanadında Senatoda çoğunluğu sağlama olasılığı var. Beklenti halihazırda Cumhuriyetçi kanadı çoğunluğu oluşturduğu Senatoyu da Demokratların kazanması durumunda genişlemeci ekonomi politikalarının hız kazanacağı yönünde. Veri akışı bağlamında ise yeni yılın ilk işlem haftası bir hayli yoğun. Dünya genelinde PMI verileri, ABD'den Tarım Dışı İstihdam verisi ve Almanya'dan sanayi üretimi verileri haftanın en önemli verileri olacak. Piyasa beklentisi, ABD Tarım Dışı İstihdamın 100 bin artması yönündeyken Almanya sanayi üretiminin Kasım ayı itibarı ile aylık %0,8 artış göstermesi yönünde. Yabancı yatırımcıların tatil havasına girdiği düşük hacimli yılın son haftasında sınırlı kalan yabancı girişinin devam etmesi halinde, TL varlıklarda olumlu hava devam edebilir. Veri akışı bağlamında ise yurtiçinde haftanın ilk işlem günü Enflasyon verilerini takip edeceğiz. Beklenti Aralık ayı tüketici fiyatları enflasyonunun aylık %0,95 yıllık ise %14,25'e yükselmesi yönünde.

Dolar/TL Grafik



UYARI: Burada yer alan yatırım bilgi, yorum ve tavsiyeleri yatırım danışmanlığı kapsamında değildir. Yatırım danışmanlığı hizmeti; aracı kurumlar, portföy yönetim şirketleri, mevduat kabul etmeyen bankalar ile müşteri arasında imzalanacak yatırım danışmanlığı sözleşmesi çerçevesinde sunulmaktadır. Burada yer alan yorum ve tavsiyeler, yorum ve tavsiyede bulunanların kişisel görüşlerine dayanmaktadır. Bu görüşler mali durumunuz ile risk ve getiri tercihlerinize uygun olmayabilir. Bu nedenle, sadece burada yer alan bilgilere dayanarak yatırım kararı verilmesi beklentilerinize uygun sonuçlar doğurmayabilir.

BIST30 Destek Direnç Analizi

Kod	Kapanış	Pivot	Destek 1	Destek 2	Direnç 1	Direnç 2	% Değişim	F/K	PD/DD	Piyasa Değ. Mn TL
AKBNK	6,93	6,93	6,84	6,74	0,43	6,27	0,61	36.036	6,93	6,93
ARCLK	30,40	30,39	30,09	29,79	-0,26	10,67	1,62	20.542	30,40	30,39
ASELS	18,25	18,31	18,13	18,02	-1,03	9,56	2,58	41.610	18,25	18,31
BIMAS	75,50	75,93	75,07	74,63	-1,69	21,83	8,53	45.844	75,50	75,93
DOHOL	3,07	3,06	3,04	3,00	0,66	5,05	0,94	8.034	3,07	3,06
EKGYO	2,14	2,14	2,12	2,11	-0,47	6,97	0,57	8.132	2,14	2,14
EREGL	14,93	15,02	14,74	14,54	-1,84	31,16	1,30	52.255	14,93	15,02
GARAN	10,37	10,38	10,25	10,13	0,00	6,86	0,72	43.554	10,37	10,38
GUBRF	86,05	84,05	79,50	72,95	2,38	429,90	50,62	28.741	86,05	84,05
ISCTR	7,00	6,98	6,92	6,84	0,00	4,20	0,49	31.500	7,00	6,98
KRDM	5,78	5,77	5,74	5,70	0,87	0,00	1,90	4.510	5,78	5,77
KCHOL	21,12	21,07	20,77	20,41	0,86	6,83	1,23	53.558	21,12	21,07
KOZAL	96,70	97,35	95,85	95,00	-0,46	7,55	2,05	14.747	96,70	97,35
KOZAA	15,49	15,55	15,40	15,31	-0,71	7,55	1,74	6.011	15,49	15,55
MGROS	42,80	42,62	42,32	41,84	1,47	0,00	80,76	7.749	42,80	42,62
OYAKC	8,78	8,80	8,67	8,57	-0,11	67,37	4,90	10.183	8,78	8,80
PGSUS	74,60	74,87	73,88	73,17	0,07	0,00	1,30	7.632	74,60	74,87
PETKM	4,98	5,02	4,94	4,90	-1,58	23,87	2,44	12.621	4,98	5,02
SAHOL	11,46	11,52	11,32	11,18	0,17	4,95	0,64	23.383	11,46	11,52
SISE	7,31	7,32	7,25	7,20	0,41	11,55	1,03	22.392	7,31	7,32
HALKB	5,56	5,58	5,53	5,50	-1,24	4,76	0,33	13.754	5,56	5,58
TSKB	1,78	1,78	1,77	1,75	-1,11	7,60	0,88	4.984	1,78	1,78
TAVHL	21,30	21,25	21,13	20,95	0,66	0,00	0,85	7.738	21,30	21,25
TKFEN	16,59	16,59	16,48	16,37	0,18	55,24	1,00	6.138	16,59	16,59
TCELL	16,10	16,17	16,00	15,89	-0,86	9,60	1,75	35.420	16,10	16,17
TUPRS	108,00	108,27	107,53	107,07	0,00	0,00	2,80	27.045	108,00	108,27
THYAO	12,91	12,96	12,83	12,75	0,08	0,00	0,41	17.816	12,91	12,96
TTKOM	8,54	8,59	8,49	8,45	-1,04	11,42	2,79	29.890	8,54	8,59
VAKBN	4,71	4,73	4,68	4,65	-1,05	3,27	0,42	18.395	4,71	4,73
YKBNK	3,08	3,09	3,06	3,04	-0,32	5,68	0,56	26.017	3,08	3,09

UYARI: Burada yer alan yatırım bilgi, yorum ve tavsiyeleri yatırım danışmanlığı kapsamında değildir. Yatırım danışmanlığı hizmeti; aracı kurumlar, portföy yönetim şirketleri, mevduat kabul etmeyen bankalar ile müşteri arasında imzalanacak yatırım danışmanlığı sözleşmesi çerçevesinde sunulmaktadır. Burada yer alan yorum ve tavsiyeler, yorum ve tavsiyede bulunanların kişisel görüşlerine dayanmaktadır. Bu görüşler mali durumunuz ile risk ve getiri tercihlerinize uygun olmayabilir. Bu nedenle, sadece burada yer alan bilgilere dayanarak yatırım kararı verilmesi beklentilerinize uygun sonuçlar doğurmayabilir.

PİVOT DESTEK -DİRENÇ NOKTALARI

Pivot noktaları bir teknik analiz yöntemidir. İşlem yapılan enstrümanda destek ve direnç noktalarının belirlenmesinde kullanılır. Pivot noktaları sayesinde trendin deđiŐtiđi noktalar, ayı piyasasından bođa piyasasına veya tam tersi bođa piyasasından ayı piyasasına geçiŐler tahmin edilebilir.Pivot hesaplamada en yüksek ve en düşük ve kapanıŐ fiyatları pivot belirlemede kullanılmaktadır. Pivot hesaplamada birçok hesaplama kullanılabilmekte olup bu analizde klasik yöntem kullanılmaktadır.

Pivot Noktası (PP) = (En Yüksek + En Düşük + KapanıŐ) / 3

1. Destek (S1) = (2*PP) – Yüksek

2.Destek (S2) = PP – (R1 – S1)

1. Direnç (R1) = (2*PP) – En Düşük

2. Direnç (R2) = PP + (R1 – S1)

TEKNİK BÜLTEN

04.01.2021

GÜNLÜK PARA GİRİŐİ OLAN HİSSELER - İlk 5 Kurum (TL)

Sıra	Hisse	Kapanıő	Alıcılar Hacim	Satıcılar Hacim	Para Giriő
1	SISE	7,31	214.196.900	-151.224.800	62.972.110
2	ISGYO	2,54	91.545.360	-68.486.620	23.058.740
3	GARAN	10,37	136.798.000	-123.963.800	12.834.240
4	ZOREN	2,77	32.674.820	-22.862.310	9.812.508
5	TUPRS	108,00	51.020.120	-41.549.670	9.470.448
6	YKBNK	3,08	30.511.080	-21.661.830	8.849.246
7	KARSN	3,25	27.125.300	-18.671.070	8.454.224
8	MGROS	42,80	22.104.820	-14.502.580	7.602.240
9	KCHOL	21,12	30.970.670	-23.498.820	7.471.846
10	OYAKC	8,78	23.202.580	-16.667.190	6.535.390
11	ALKIM	14,90	19.278.970	-13.079.790	6.199.179
12	ASELS	18,25	56.682.090	-50.853.830	5.828.256
13	TTRAK	182,70	17.037.260	-11.362.390	5.674.869
14	MPARK	19,87	12.968.170	-7.349.399	5.618.770
15	AKSEN	7,44	20.426.330	-14.836.180	5.590.153
16	KOZAA	15,49	13.129.970	-8.144.710	4.985.260
17	ARZUM	24,62	81.772.710	-77.244.920	4.527.792
18	TAVHL	21,30	13.086.660	-9.009.636	4.077.026
19	GOODY	8,36	13.059.800	-9.022.143	4.037.653
20	DGKLB	2,75	14.804.190	-11.074.630	3.729.558
21	ISYAT	3,52	13.891.550	-10.175.890	3.715.661
22	KRONT	36,84	12.786.210	-9.084.855	3.701.351
23	TKNSA	12,78	16.078.480	-12.596.770	3.481.715
24	TOASO	33,92	16.151.830	-12.783.800	3.368.032
25	ALGYO	26,16	11.158.550	-7.907.958	3.250.597
26	YYAPI	1,84	8.764.416	-5.520.195	3.244.222
27	VESTL	21,06	13.741.560	-10.674.590	3.066.973
28	INDES	19,13	15.600.640	-12.636.750	2.963.885
29	ALARK	8,64	12.639.280	-9.833.776	2.805.504
30	PGSUS	74,60	26.489.690	-23.705.300	2.784.394
31	OYAYO	6,95	13.809.350	-11.082.110	2.727.237
32	PSDTC	19,71	7.742.431	-5.259.709	2.482.722
33	KFEIN	21,38	7.702.752	-5.238.044	2.464.709
34	GSRAY	4,05	6.710.552	-4.296.509	2.414.043
35	CLEBI	184,90	17.443.540	-15.103.430	2.340.104
36	FONET	13,03	6.727.467	-4.486.505	2.240.962
37	DZGYO	3,42	5.806.856	-3.576.493	2.230.363
38	ALCTL	29,66	9.482.307	-7.280.794	2.201.513
39	AKSA	14,59	10.780.730	-8.614.469	2.166.261
40	DGATE	16,11	6.865.602	-4.958.928	1.906.674

UYARI: Burada yer alan yatırım bilgi, yorum ve tavsiyeleri yatırım danışmanlığı kapsamında değildir. Yatırım danışmanlığı hizmeti; aracı kurumlar, portföy yönetim şirketleri, mevduat kabul etmeyen bankalar ile müşteri arasında imzalanacak yatırım danışmanlığı sözleşmesi çerçevesinde sunulmaktadır. Burada yer alan yorum ve tavsiyeler, yorum ve tavsiyede bulunanların kişisel görüşlerine dayanmaktadır. Bu görüşler mali durumunuz ile risk ve getiri tercihlerinize uygun olmayabilir. Bu nedenle, sadece burada yer alan bilgilere dayanılarak yatırım kararı verilmesi beklentilerinize uygun sonuçlar doğurmayabilir.

04.01.2021

GÜNLÜK PARA ÇIKIŞI OLAN HİSSELER - İlk 5 Kurum (TL)

Sıra	Hisse	Kapanış	Alıcılar Hacim	Satıcılar Hacim	Para Çıkışı
1	CRFSA	71,80	63.294.270	-124.411.900	-61.117.670
2	PETKM	4,98	70.401.950	-109.115.800	-38.713.870
3	POLHO	3,86	25.978.910	-45.605.580	-19.626.670
4	ODAS	3,90	26.864.740	-41.342.750	-14.478.020
5	OTKAR	318,40	16.332.330	-29.961.210	-13.628.890
6	KRDMD	5,78	55.515.740	-63.585.900	-8.070.168
7	DOHOL	3,07	22.257.700	-29.904.640	-7.646.940
8	TCELL	16,10	90.754.730	-98.263.240	-7.508.512
9	VAKBN	4,71	52.527.400	-59.862.180	-7.334.788
10	BIMAS	75,50	56.292.420	-63.330.690	-7.038.264
11	EREGL	14,93	46.734.160	-53.432.540	-6.698.376
12	AKENR	2,21	10.065.550	-16.650.100	-6.584.558
13	HALKB	5,56	37.053.760	-43.396.100	-6.342.340
14	TKFEN	16,59	12.871.250	-19.132.170	-6.260.919
15	EKGYO	2,14	61.983.500	-68.008.280	-6.024.784
16	PAPIL	22,76	20.396.890	-25.890.850	-5.493.958
17	AKBNK	6,93	57.089.870	-62.390.820	-5.300.944
18	THYAO	12,91	83.338.940	-88.634.180	-5.295.240
19	GUBRF	86,05	159.073.000	-164.235.600	-5.162.576
20	ISFIN	3,86	21.657.780	-26.659.700	-5.001.920
21	HEKTS	19,07	25.866.710	-30.731.020	-4.864.306
22	ULKER	23,14	11.451.760	-16.063.160	-4.611.409
23	GOZDE	7,98	10.373.010	-14.904.360	-4.531.353
24	HLGYO	3,21	7.336.998	-11.695.360	-4.358.361
25	LOGO	125,50	10.285.470	-14.527.890	-4.242.416
26	BRYAT	456,90	8.806.646	-12.630.540	-3.823.894
27	YAYLA	4,40	8.692.726	-12.329.940	-3.637.217
28	INVEO	44,22	5.917.566	-9.462.734	-3.545.168
29	KOZAL	96,70	24.217.890	-27.418.550	-3.200.660
30	TSPOR	2,44	6.088.301	-9.218.580	-3.130.280
31	ENJSA	12,51	10.556.790	-13.635.670	-3.078.884
32	SELEC	13,65	5.400.665	-8.107.301	-2.706.637
33	NETAS	28,08	8.302.393	-10.893.600	-2.591.203
34	ISCTR	7,00	39.731.450	-42.314.620	-2.583.172
35	BJKAS	4,04	5.049.179	-7.538.587	-2.489.408
36	AGHOL	26,42	4.557.055	-6.832.995	-2.275.940
37	ADESE	2,80	3.390.969	-5.504.178	-2.113.209
38	NATEN	35,64	7.963.288	-10.021.290	-2.058.004
39	TURSG	6,60	19.555.010	-21.533.340	-1.978.330
40	AFYON	5,11	29.420.850	-31.224.770	-1.803.912

UYARI: Burada yer alan yatırım bilgi, yorum ve tavsiyeleri yatırım danışmanlığı kapsamında değildir. Yatırım danışmanlığı hizmeti; aracı kurumlar, portföy yönetim şirketleri, mevduat kabul etmeyen bankalar ile müşteri arasında imzalanacak yatırım danışmanlığı sözleşmesi çerçevesinde sunulmaktadır. Burada yer alan yorum ve tavsiyeler, yorum ve tavsiyede bulunanların kişisel görüşlerine dayanmaktadır. Bu görüşler mali durumunuz ile risk ve getiri tercihlerinize uygun olmayabilir. Bu nedenle, sadece burada yer alan bilgilere dayanarak yatırım kararı verilmesi beklentilerinize uygun sonuçlar doğurmayabilir.

İNDİKATÖR BİLGİLENDİRMEŐİ

RSI:Göreceli güç indeksi anlamına gelir, 0 ve 100 arasında deęişen deęerler verir. RSI genellikle 70 çizgisi ve üzerindeyse fiyatlar aşırı yüksek, 30 çizgisi ve altındaysa aşırı düşük olarak deęerlendirilir. RSI trend yönünü belirlemekte de yardımcıdır. RSI'nın 30 çizgisinin altına düşüp tekrar yükselmeye başlaması durumunda alım sinyali olarak, 70 çizgisinin üzerine çıkıp tepe yaptıktan sonra aşağı dönmesi durumunda satım sinyali olarak deęerlendirilir.

MOMENTUM: Göstergede 100 referans çizgisi olarak alınır. Göstergenin referans çizgisinin altında harekete başlaması "SAT", referans çizgisinin üzerine çıkması "AL" sinyali olarak deęerlendirilir. Momentumun aşırı satış bölgesinden dönüş eğiliminde olması kısa vadede düşüşün tamamlandığını, momentumun belirli bir tepe yapıp aşağı doğru dönmesi, fiyatlardaki artış hızının yavaşladığını ve fiyatların bir süre sonra gerilemeye başlayacağını gösterir. Gösterge 115 çizgisinin üzerindeyken aşırı alım bölgesinde, 85 çizgisinin altındayken aşırı satım bölgesinde olarak yorumlanır.

STOCHASTIC: Stochastic göstergesi "0" ile "100" rakamları arasında dalgalanma gösterir. Gösterge 80'nin üzerine yükseldiğinde aşırı yüksek fiyatları (SAT sinyali), 20'nin altına gerilediğinde ise aşırı düşük fiyatları (AL sinyali) olarak deęerlendirilir. Stochastic trendlerin yönünün sonlanabileceęi noktaları tahmin etmekte kullanılır. Ayrıca tek başına alım-satım sinyalleri için de kullanılmaktadır.

MACD: Orta vadeli göstergelerin en önemlilerinden olan MACD, trend takip edici bir göstergedir. MACD hesaplanırken 12 günlük üssel hareketli ortalamadan 26 günlük üssel hareketli ortalama çıkarılır. Matematiksel olarak iki ayrı hareketli ortalamanın farkını yansıttığından dolayı MACD göstergesinin ortasından 0 (sıfır) eksenini geçmektedir. MACD göstergesinin 9 günlük deęerlerinden oluşan ve TRIGGER adı verilen ikinci hareketli ortalama göstergenin ikinci eğrisini oluşturur ve kesikli çizgiler ile gösterilir. MACD çizgisi kesikli sinyal çizgisini yukarıdan aşağıya doğru kestiğinde "SAT", aşağıdan yukarıya doğru kestiğinde ise "AL" sinyali olarak yorumlanır.

UYARI: Burada yer alan yatırım bilgi, yorum ve tavsiyeleri yatırım danışmanlığı kapsamında deęildir. Yatırım danışmanlığı hizmeti; aracı kurumlar, portföy yönetim şirketleri, mevduat kabul etmeyen bankalar ile müşteri arasında imzalanacak yatırım danışmanlığı sözleşmesi çerçevesinde sunulmaktadır. Burada yer alan yorum ve tavsiyeler, yorum ve tavsiyede bulunanların kişisel görüşlerine dayanmaktadır. Bu görüşler mali durumunuz ile risk ve getiri tercihlerinize uygun olmayabilir. Bu nedenle, sadece burada yer alan bilgilere dayanılarak yatırım kararı verilmesi beklentilerinize uygun sonuçlar doğurmayabilir.



PİRAMİT MENKUL KIYMETLER A.Ő.

Gümüşsuyu Mah. İnönü Cad. Işık Apt. No:53 Kat:5 Daire 9-10 Taksim/İstanbul
Tel: 0212 293 95 00 Faks: 0212 293 95 60

Şişli Şubesi

Halaskargazi Cad. No:111 D:4 Kat:1 Şişli/İstanbul
Tel: 0212 395 32 33 Faks: 0212 230 81 15

Balıkesir İrtibat Bürosu

Altıeylül Mah. Keçeci sok. Özcaner İşmerkezi No:17 K:1 Altıeylül/ Balıkesir
Tel: 0266 245 91 21 Faks: 0266 245 23 34

Sevgül DÜZGÜN
Araştırma Müdürü
212 3953213

sevgul.duzgun@piramitmenkul.com.tr