

HAFTALIK BÜLTEN

HAFTALIK TEKNİK TAKİP LİSTESİ (04 -08 Ocak 2021)

Hisseler	31.12.2020	Haftalık Satım Seviyesi	Stop-Loss	Haftalık Getiri Potansiyeli	F/K	PD/DD	Piyasa Değ. Mn TL	Aylık Fiyat Değ.(%)	Son Bir Yıllık Getiri (%)
ALKIM	14,90	16,25	14,55	9,06	12,45	5,15	2.235	9,16	140,2
GARAN	10,37	11,10	10,15	7,04	6,86	0,72	43.554	18,51	-6,9
KAREL	23,06	25,00	22,50	8,41	15,00	3,09	1.345	37,75	58,7
MGROS	42,80	46,30	41,90	8,18	0,00	80,76	7.749	1,47	76,7
OYAKC	8,78	9,50	8,58	8,20	67,37	4,90	10.183	9,07	59,7
PARSN	24,30	26,40	23,90	8,64	64,54	2,00	1.874	7,52	43,4
SISE	7,31	7,95	7,15	8,76	11,55	1,03	22.392	7,50	43,6
TCELL	16,10	17,50	15,75	8,70	9,60	1,75	35.420	8,78	19,5
ZOREN	2,77	3,05	2,70	10,11	0,00	3,36	5.540	4,14	69,9

Yeni haftanın gündeminde;

- **04 Ocak Pazartesi** Dünya Geneli; İmalat PMI Türkiye; Enflasyon ve Dış Ticaret Dengesi
- **05 Ocak Salı** ABD; ISM İmalat PMI Almanya; Perakende Satışlar ve İşsizlik Oranı
- **06 Ocak Çarşamba** Dünya Geneli; Hizmet ve Bileşik PMI ABD; ADP Tarım Dışı İstihdam, Fabrika Siparişleri ve Dayanıklı Mal Siparişleri Almanya; Öncü TÜFE
- **07 Ocak Perşembe** ABD; Haftalık İşsizlik Başvuruları, Dış Ticaret Dengesi ve ISM Hizmet PMI Almanya; Fabrika Siparişleri Euro Bölgesi; Perakende Satışlar, Öncü TÜFE, Tüketici Güven Endeksi ve Ekonomik Görünüm Endeksi
- **08 Ocak Cuma** Türkiye; İSO İhracat İklimi Endeksi ABD; Tarım Dışı İstihdam ve İşsizlik Oranı Euro Bölgesi; İşsizlik Oranı Almanya; Sanayi Üretimi, Dış Ticaret Dengesi ve Cari İşlemler Dengesi

- Yeni yılın ilk haftasında; Küresel piyasaların odağında Kovid-19 aşılama çalışmalarının etkinliği ve 5 Ocak'ta gerçekleştirilecek olan ABD'nin Georgia eyaleti Senato seçimleri takip edilecek. ABD ve dünya ekonomisi açısından çok kritik olan bu seçimlerde iki kanadında Senatoda çoğunluğu sağlama olasılığı var. Beklenti halihazırda Cumhuriyetçi kanadı çoğunluğu oluşturduğu Senatoyu da Demokratların kazanması durumunda genişlemeci ekonomi politikalarının hız kazanacağı yönünde. Veri akışı bağlamında ise yeni yılın ilk işlem haftası bir hayli yoğun. Dünya genelinde PMI verileri, ABD'den Tarım Dışı İstihdam verisi ve Almanya'dan sanayi üretimi verileri haftanın en önemli verileri olacak. Piyasa beklentisi, ABD Tarım Dışı İstihdamın 100 bin artması yönündeyken Almanya sanayi üretiminin Kasım ayı itibarı ile aylık %0,8 artış göstermesi yönünde.

-BIST100 endeksi yıllık bazda %29 oranında değer artışı ile 2020 yılını 1.476,7 puandan kapattı. Yabancı yatırımcıların tatil havasına girdiği düşük hacimli yılın son haftasında sınırlı kalan yabancı girişinin devam etmesi halinde, TL varlıklarda olumlu hava devam edebilir. Veri akışı bağlamında ise yurtdışında haftanın ilk işlem günü Enflasyon verilerini takip edeceğiz. Beklenti Aralık ayı tüketici fiyatları enflasyonunun aylık %0,95 yıllık ise %14,25'e yükselmesi yönünde.

Geçtiğimiz Hafta Ne Oldu?

- Küresel piyasalar geçtiğimiz haftaya, ABD Başkanı Trump'ın Kovid-19 salgınının ekonomik etkilerini azaltmaya yönelik teşvik paketini onaylamasının ardından yükselen risk iştahı ile başladı. Almanya'da DAX Endeksi Pazartesi günü tüm zamanların zirvesini gördü. Kovid-19 salgınına yönelik ekonomik destek paketine dair belirsizliğin ortadan kalkmasıyla haftaya pozitif başlayan endeksler, destek paketinde yer alan 600 USD'lık nakit yardımının 2.000 USD'na çıkarılması girişimine ilişkin gelişmelerin de etkisiyle yukarı yönlü seyrini korudu. Bu teklifin Senatodan dönmesiyle birlikte endeksler bir miktar geriledi. İngiltere'nin, AstraZeneca-Oxford aşısına onay vermesi haftanın piyasaları pozitif etkileyen diğer haber akışlarıydı. 2020 yılının son işlem gününde ise Avrupa'da endekslerin bir kısmı yılbaşı tatilindeyken diğerleri kısa seans yaptı. Kısa seanslarda Avrupa endekslerinde satıcı bir seyir izlendi. ABD vadeliinde ise yatay bir seyir vardı. Veri akışı bağlamında küresel piyasalar açısından bir hayli sakin geçen haftanın önemli verisi ABD haftalık işsizlik başvuruları idi. Veri son ayın en düşüğü 787 bine gerileyerek 803 bin piyasa beklentisinin altında kaldı.

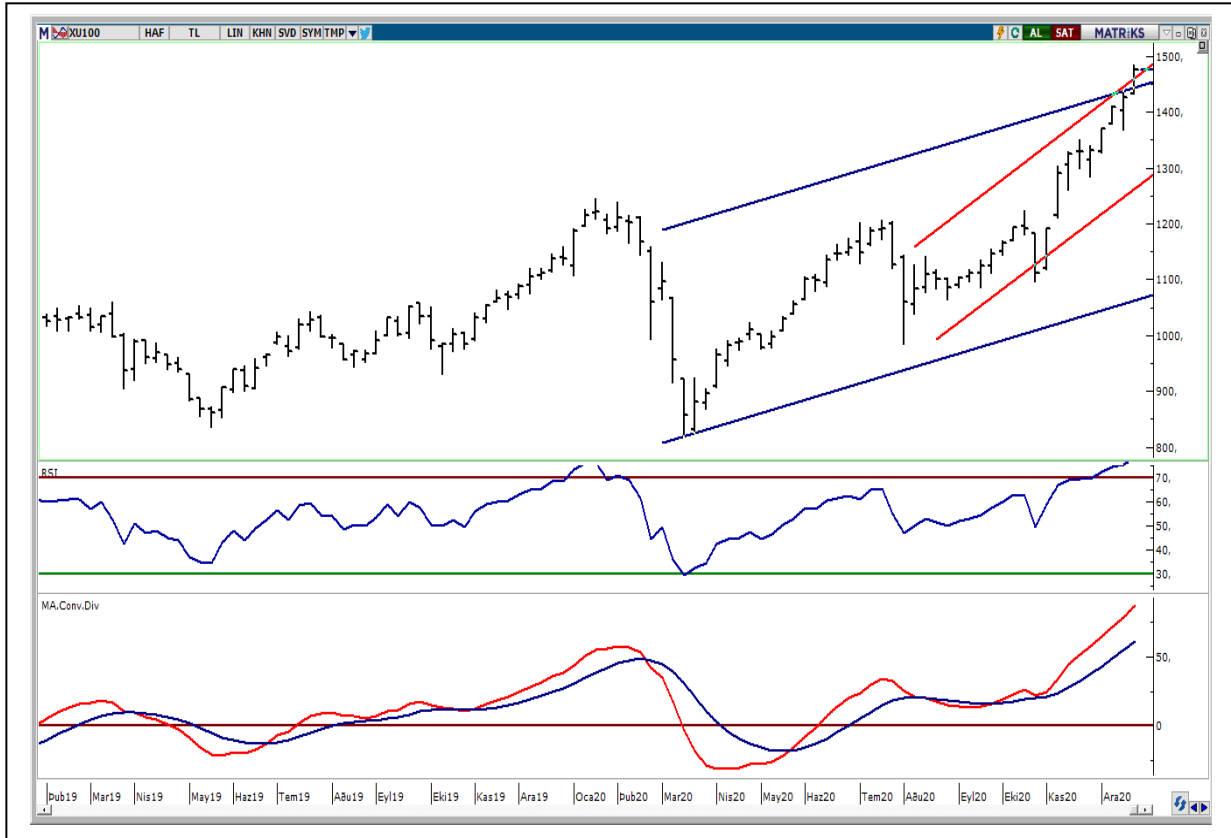
- Geçtiğimiz haftaya, Yurtiçi piyasalar yükselişe başladı. Yılın son para politikası toplantısında beklentilerin üzerinde faiz artışına gidilmesinin TL varlıklar üzerindeki pozitif etkisinin sürdüğü haftada döviz kurlarındaki düşüşün pozitif etkisiyle alıcılı seyir izleyen BIST 100 endeksi, hafta içinde 1.480 puan seviyesini aştı. İngiltere ile AB arasında Brexit sonrası ticari ilişkileri belirleyecek anlaşmanın AB Konseyi'nde oy birliğiyle kabul edilmesi sonrası İngiltere-Türkiye Serbest Ticaret Anlaşması imza haberi piyasaları pozitif etkileyen önemli haber akışıydı. Bir diğer önemli haber akışı ise ABD ile S-400 için ortak çalışma grubu kurulması oldu. Veri akışının sakin olduğu haftada TÜİK Aralık ayına ilişkin Ekonomik Güven Endeksi'ni açıkladı. Ekonomik Güven Endeksi Kasım ayındaki 89,5 seviyesinden Aralık ayında %3,5 oranında azalarak 86,4 değerine geriledi. Bu gelişmelerle birlikte Türkiye'nin CDS'i 306bp'a kadar geriledi.

Yılın son işlem günü ise yatay açılış yapan BİST100 endeksi gün içinde rekor seviyeden kısmi kar satışları ile karşılaştı. Satışlarda olumsuz gelen dış ticaret açığı verisinin ardından TL'nin %1,5'a yakın değer kaybı yaşaması etkili oldu. Kasım ayında Dış Ticaret Açığı bir önceki yılın aynı ayına göre %153,5 artarak 1,99mlr USD'ndan, 5,03mlr USD'na yükseldi. Türkiye'nin 30 Eylül itibarıyla Brüt Dış Borç Stoku 435,1mlr USD, Net Dış Borç Stoku 262,2mlr USD oldu. TCMB'nin verilerine göre 25 Aralık haftasında yabancı girişi ve yurtiçi yerleşiklerin döviz alımı sürdü. Yabancı yatırımcılar 107mn USD'lık net tahvil girişi gerçekleştirirken hisse senetlerinden net 19mn USD'lık çıkış oldu. Yurtiçi yerleşiklerin döviz mevduatı ise aynı dönemde 703mn USD arttı. TCMB Aralık ayı Para Politikası Kurulu toplantı özetini yayınladı. Özetinde; "Para politikası duruşu, enflasyon görünümüne yönelik yukarı yönlü riskler dikkate alınarak, temkinli bir yaklaşımla enflasyonun düşürülmesi ve orta vadede fiyat istikrarı hedefine ulaşılması odağında belirlenecektir." vurgusu yapıldı. TCMB'nin swap işlemlerine ilişkin verileri 4 Ocak'tan itibaren günlük olarak yayımlamaya başlayacağı haberi süregelen normalleşme adımlarından biri olması açısından olumlu algılandı.

BIST-100 HAFTALIK TEKNİK GÖRÜNÜM

BIST100 endeksi haftalık bazda %3,56 oranında yükselişle 2020 yılının son işlem gününü 1.476,7 puandan kapattı. Endeks geçtiğimiz haftaya 1.431 puandan başladıktan sonra haftalık bazda 1.431-1.484 aralığında hareket etti. Haftaya alıcılı başlayan endeks, hafta genelinde etkili olan alımlarla 1.484 puana kadar yükseliş yaşadı. Orta vadeli yükselen kanalın üst bandını yukarı yönde geçen endeks, yeni bir yükselen trendin etkisine girdi. Endekste 1.450 civarına denk gelen kanal üst bandı üzerinde kalındığı sürece, kar satışları gelse de yukarı yönde hareketin devam edebileceğini düşünmekteyiz. Perşembe günkü işlemler sonunda 5 günlük AO'sı 1.465 ve 22 günlük AO'sı 1.417 olarak gerçekleşti. Kısa vadeli yönde izlediğimiz 5 günlük AO altında olası kar satışlarında ise 1.450 ve 1.435 ilk destek noktalarını oluşturmaktadır. Yukarı yönde ilk hedef direnç olarak gözlemlediğimiz 1.500 ve 1.520 haftalık bazda hedef dirençler olarak izlenebilir. Endeksin kısa vadeli göstergelerinin aşırı alım bölgesinde riskli yerlere ulaştığını, orta vadeli teknik göstergesi MACD'nin de alım konumunu sürdürdüğünü izlemekteyiz. Endeks dolar bazında ise haftalık bazda 1,92-2,00 cent bandında hareket ettikten sonra haftayı 1,98 cente yükselerek kapattı. Endeksin 200 haftalık AO'sı olan 1,80 centin üzerinde üçüncü hafta kapanışını yapması, orta vadeli yükselen trendi desteklemektedir. Yeni haftada 1,90 cent desteği üzerinde kalınması halinde, 2,10 (ocak 2020 zirvesi) cent hedeflenebilir.

BIST100 Grafiği Haftalık Grafik



1-) ALKIM



2-) GARAN



3-)KAREL



4-)MGROS



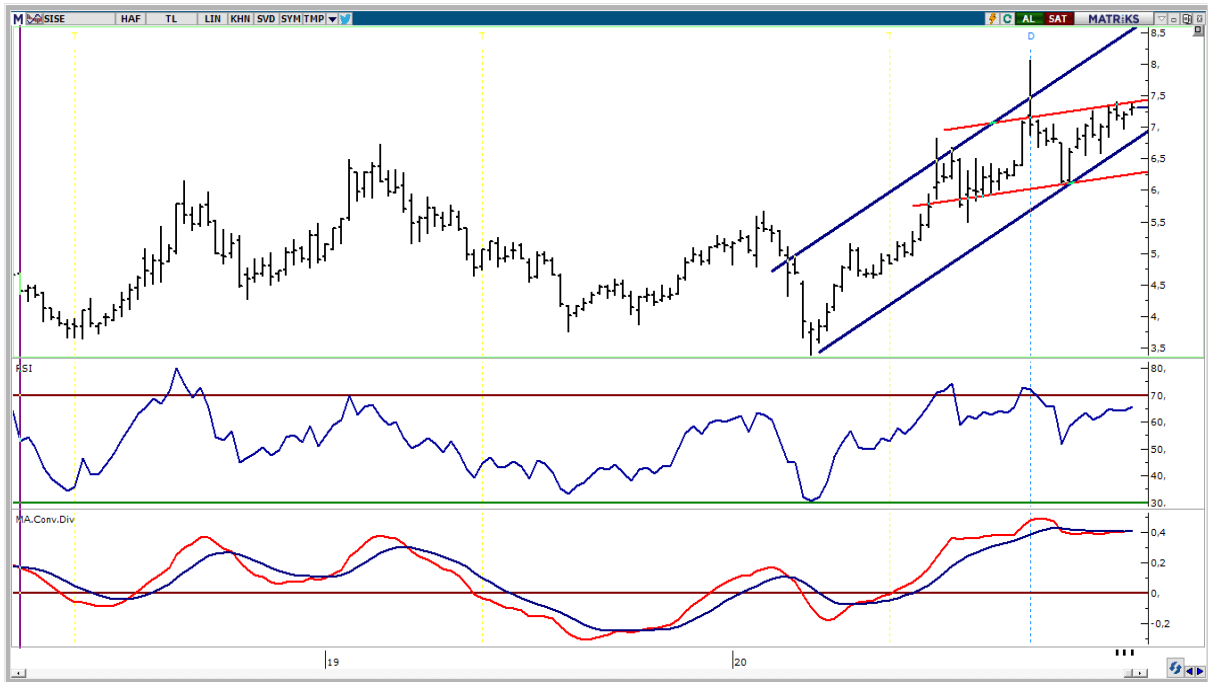
5-)OYAKC



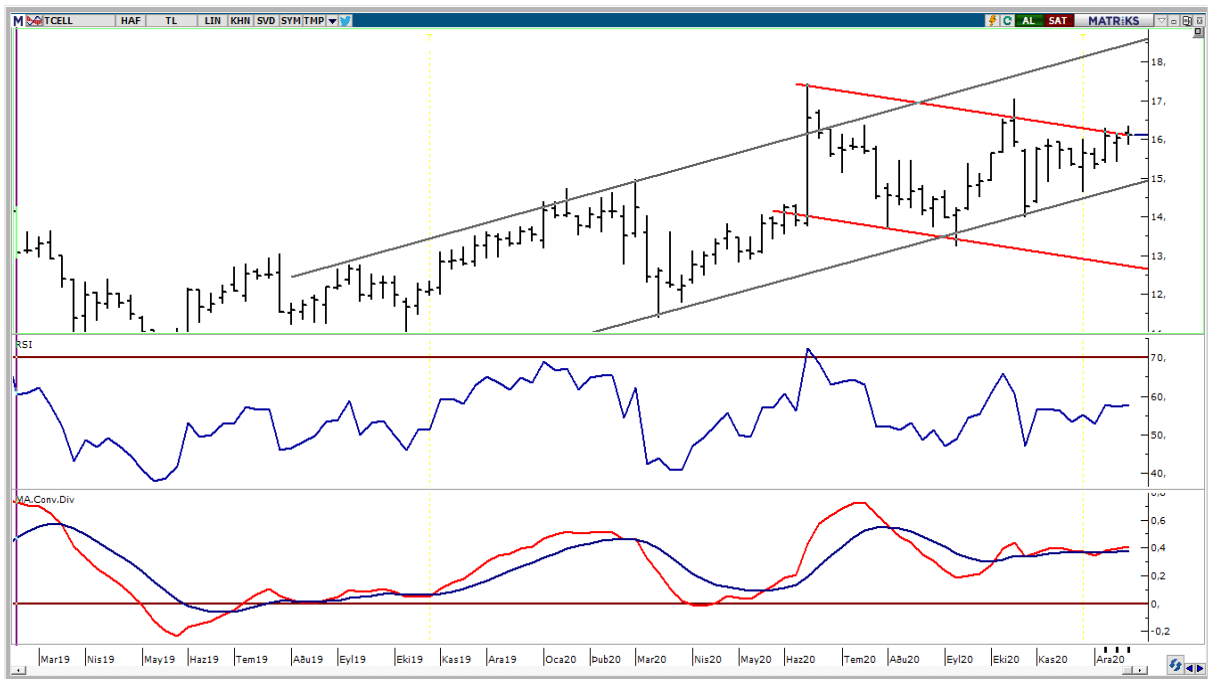
6-)PARSN



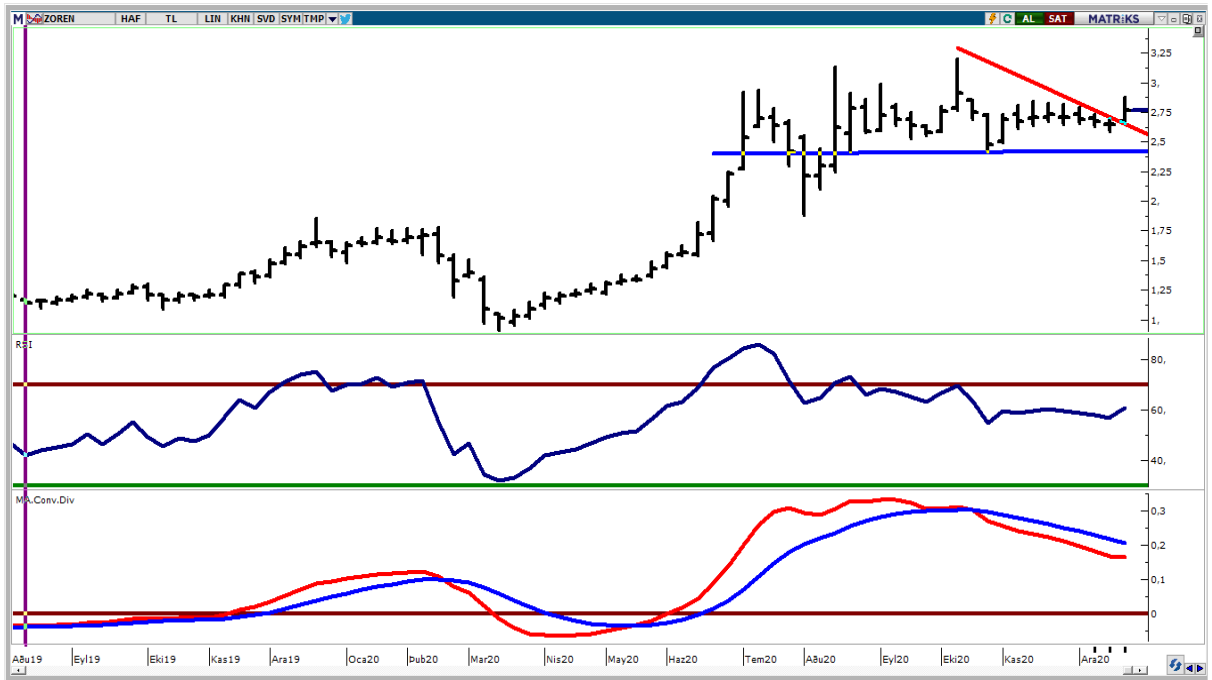
7-)SISE



8-)TCELL



9-)ZOREN



HAFTALIK PARA GİRİŞİ OLAN HİSSELER - İlk 5 Kurum (TL)

Sıra	Hisse	Kapanış	Alıcılar Hacim	Satıcılar Hacim	Para Girişi
1	GARAN	10,37	492.037.100	-306.943.200	185.093.900
2	GUBRF	86,05	359.687.900	-244.518.900	115.169.000
3	SISE	7,31	367.405.100	-255.627.800	111.777.300
4	THYAO	12,91	304.705.700	-203.816.300	100.889.500
5	TCELL	16,10	200.456.700	-140.963.200	59.493.570
6	TUPRS	108,00	173.595.500	-126.690.300	46.905.260
7	AKBNK	6,93	261.236.600	-214.432.000	46.804.560
8	ASELS	18,25	161.207.500	-125.722.100	35.485.360
9	ISGYO	2,54	87.277.310	-62.449.520	24.827.790
10	PGSUS	74,60	79.504.250	-55.214.050	24.290.200
11	SOKM	12,62	77.824.740	-58.000.840	19.823.890
12	OYAKC	8,78	76.914.420	-59.662.460	17.251.950
13	TOASO	33,92	60.097.530	-45.148.290	14.949.240
14	YKBNK	3,08	67.981.610	-56.855.200	11.126.400
15	NETAS	28,08	29.094.700	-19.112.270	9.982.430
16	YAYLA	4,40	26.436.740	-16.714.440	9.722.307
17	KRVGD	13,22	26.533.020	-17.049.720	9.483.294
18	ALBRK	1,94	35.137.370	-25.810.200	9.327.172
19	TAVHL	21,30	47.458.670	-38.310.540	9.148.136
20	PETKM	4,98	203.151.000	-194.777.000	8.373.984
21	TTRAK	182,70	20.949.840	-12.876.290	8.073.551
22	DGKLB	2,75	22.032.790	-14.124.870	7.907.920
23	MGROS	42,80	33.347.720	-25.820.060	7.527.664
24	AKSA	14,59	53.207.200	-45.889.990	7.317.212
25	BERA	20,28	50.044.690	-42.850.320	7.194.376
26	TURSG	6,60	42.743.010	-35.781.190	6.961.820
27	ALCTL	29,66	17.067.970	-10.232.740	6.835.232
28	KRONT	36,84	18.431.050	-11.641.210	6.789.840
29	YGYO	1,38	18.277.620	-11.604.760	6.672.865
30	METUR	22,10	19.154.720	-12.575.350	6.579.376
31	ZOREN	2,77	52.096.900	-45.722.460	6.374.436
32	TKFEN	16,59	71.324.250	-65.131.960	6.192.292
33	AKGRT	9,30	17.152.200	-11.283.410	5.868.787
34	IHLAS	1,24	24.084.050	-18.560.500	5.523.558
35	PKART	14,45	17.033.250	-11.662.890	5.370.368
36	FONET	13,03	20.316.670	-15.307.240	5.009.430
37	BRYAT	456,90	22.118.210	-17.322.780	4.795.434
38	CMBTN	296,50	11.811.410	-7.127.408	4.684.001
39	KLGYO	2,51	10.853.390	-6.447.057	4.406.334
40	MAKTK	3,41	18.529.570	-14.306.370	4.223.197

HAFTALIK PARA ÇIKIŞI OLAN HİSSELER - İlk 5 Kurum (TL)

Sıra	Hisse	Kapanış	Alicılar Hacim	Satıcılar Hacim	Para Çıkışı
1	CRFSA	71,80	81.248.660	-158.606.800	-77.358.120
2	VAKBN	4,71	116.029.600	-162.396.600	-46.366.960
3	SKBNK	1,51	80.149.040	-119.969.100	-39.820.070
4	HLGYO	3,21	42.533.830	-78.581.070	-36.047.240
5	DOHOL	3,07	87.273.690	-117.787.400	-30.513.690
6	TSPOR	2,44	38.037.850	-66.555.190	-28.517.340
7	POLHO	3,86	27.836.030	-55.986.050	-28.150.020
8	PEKGY	2,61	44.452.500	-66.580.040	-22.127.540
9	BIMAS	75,50	125.112.600	-145.710.900	-20.598.290
10	TKNSA	12,78	58.841.460	-75.614.940	-16.773.480
11	PAPIL	22,76	70.467.010	-86.969.770	-16.502.760
12	INVEO	44,22	21.012.490	-37.193.020	-16.180.520
13	TSKB	1,78	92.861.240	-107.832.700	-14.971.440
14	TTKOM	8,54	74.240.910	-89.086.780	-14.845.860
15	ENJSA	12,51	42.192.420	-56.141.240	-13.948.820
16	HEKTS	19,07	44.987.440	-58.659.920	-13.672.480
17	ISFIN	3,86	30.042.950	-43.715.150	-13.672.200
18	OTKAR	318,40	45.108.220	-58.120.010	-13.011.790
19	IPEKE	13,08	36.342.100	-48.832.920	-12.490.820
20	VESTL	21,06	51.372.600	-62.955.320	-11.582.730
21	EKGYO	2,14	108.459.800	-119.377.300	-10.917.520
22	KOZAL	96,70	117.007.100	-127.026.200	-10.019.140
23	KRDMD	5,78	293.848.200	-303.770.800	-9.922.624
24	ISCTR	7,00	80.150.090	-89.953.860	-9.803.768
25	ISMEN	17,66	36.207.040	-45.515.700	-9.308.660
26	IHLGM	1,25	11.234.400	-20.060.160	-8.825.754
27	ECZYT	27,74	25.386.930	-34.138.510	-8.751.580
28	IHEVA	1,88	29.705.560	-38.186.880	-8.481.320
29	CASA	106,00	11.532.680	-19.875.500	-8.342.819
30	BRSAN	27,80	22.234.740	-30.523.880	-8.289.140
31	LOGO	125,50	32.947.600	-40.746.080	-7.798.480
32	HALKB	5,56	102.199.500	-109.816.200	-7.616.744
33	AKENR	2,21	11.903.660	-19.252.390	-7.348.729
34	PAMEL	21,32	20.683.870	-27.957.770	-7.273.904
35	SELEC	13,65	10.946.710	-18.219.450	-7.272.736
36	ANHYT	8,67	28.525.790	-35.561.710	-7.035.914
37	ITTFH	2,23	14.182.750	-20.599.170	-6.416.418
38	FROTO	126,00	15.637.460	-21.859.530	-6.222.075
39	MAALT	111,10	7.265.550	-13.369.120	-6.103.574
40	ADESE	2,80	14.082.230	-20.118.200	-6.035.966

04 Ocak Pazartesi

Ülke	TSİ	Veri	Dönem	Beklenti	Önceki
Japonya	03:30	İmalat PMI	Ara		49,7
Çin	04:45	Caixin İmalat PMI	Ara	54,9	54,9
Türkiye	10:00	İSO İmalat PMI	Ara		51,4
Türkiye	10:00	TÜFE (Aylık)	Ara		2,30%
Türkiye	10:00	TÜFE (Yıllık)	Ara		14,03%
Türkiye	10:00	ÜFE (Aylık)	Ara		4,08%
Türkiye	10:00	ÜFE (Yıllık)	Ara		23,11%
Türkiye	11:00	Dış Ticaret Dengesi - Öncü (USD)	Ara		
Almanya	11:55	İmalat PMI	Ara	58,6	58,6
Euro Bölgesi	12:00	İmalat PMI	Ara	55,5	55,5
İngiltere	12:30	İmalat PMI	Ara	57,3	57,3
ABD	17:45	İmalat PMI	Ara		56,5

05 Ocak Salı

Ülke	TSİ	Veri	Dönem	Beklenti	Önceki
Almanya	10:00	Perakende Satışlar (Aylık)	Kas	2,20%	2,60%
Almanya	10:00	Perakende Satışlar (Yıllık)	Kas	3,90%	8,20%
Almanya	11:55	İşsizlik Oranı	Ara	6,20%	6,10%
ABD	18:00	ISM İmalat PMI	Ara	56,5	57,5

06 Ocak Çarşamba

Ülke	TSİ	Veri	Dönem	Beklenti	Önceki
Japonya	03:30	Hizmet PMI	Ara		47,2
Japonya	03:30	Bileşik PMI	Ara		48
Çin	04:45	Caixin Hizmet PMI	Ara		57,8
Çin	04:45	Caixin Bileşik PMI	Ara		57,5
Almanya	11:55	Hizmet PMI	Ara	47,5	47,7
Almanya	11:55	Bileşik PMI	Ara	52,4	52,5
Euro Bölgesi	12:00	Hizmet PMI	Ara	47,3	47,3
Euro Bölgesi	12:00	Bileşik PMI	Ara	49,8	49,8
İngiltere	12:30	Hizmet PMI	Ara	49,9	49,9
İngiltere	12:30	Bileşik PMI	Ara	50,7	50,7
Almanya	16:00	TÜFE - Öncü (Aylık)	Ara	0,60%	-0,80%
Almanya	16:00	TÜFE - Öncü (Yıllık)	Ara	-0,20%	-0,30%
ABD	16:15	ADP Özel Sektör İstihdamı	Ara		307K
ABD	17:45	Hizmet PMI	Ara		55,3
ABD	17:45	Bileşik PMI	Ara		55,7
ABD	18:00	Fabrika Siparişleri (Aylık)	Kas	0,70%	1,00%
ABD	18:00	Dayanıklı Mal Siparişleri (Aylık)	Kas		0,90%

07 Ocak Perşembe

Ülke	TSİ	Veri	Dönem	Beklenti	Önceki
Almanya	10:00	Fabrika Siparişleri (Aylık)	Kas	-1,20%	2,90%
Almanya	10:00	Fabrika Siparişleri (Yıllık)	Kas		1,80%
Euro Bölgesi	13:00	Ekonomik Görünüm Endeksi	Ara	89,5	87,6
Euro Bölgesi	13:00	Tüketici Güven Endeksi	Ara	-14	-13,9
Euro Bölgesi	13:00	TÜFE - Öncü (Yıllık)	Ara	-0,20%	-0,30%
Euro Bölgesi	13:00	Perakende Satışlar (Aylık)	Kas	-3,00%	1,50%
Euro Bölgesi	13:00	Perakende Satışlar (Yıllık)	Kas	1,20%	4,30%
ABD	16:30	Haftalık İşsizlik Başvuruları			?
ABD	16:30	Dış Ticaret Dengesi (USD)	Kas	-64,2B	-63,1B
ABD	18:00	ISM Hizmet PMI	Ara	54,5	55,9

08 Ocak Cuma

Ülke	TSİ	Veri	Dönem	Beklenti	Önceki
Almanya	10:00	Sanayi Üretimi (Aylık)	Kas	0,80%	3,20%
Almanya	10:00	Sanayi Üretimi (Yıllık)	Kas		-3,00%
Almanya	10:00	Dış Ticaret Dengesi(Euro)	Kas		19,4B
Almanya	10:00	Cari İşlemler Dengesi(Euro)	Kas		22,5B
Türkiye	10:00	İSO İhracat İklimi Endeksi	Ara		48,9
Euro Bölgesi	13:00	İşsizlik Oranı	Kas	8,50%	8,40%
ABD	16:30	Tarım Dışı İstihdam	Ara	100K	245K
ABD	16:30	İşsizlik Oranı	Ara	6,80%	6,70%

PİRAMİT MENKUL KIYMETLER A.Ş.

Gümüşsuyu Mah. İnönü Cad. Işık Apt. No:53 Kat:5 Daire 9-10 Taksim/İstanbul
Tel: 0212 293 95 00 Faks: 0212 293 95 60

Şişli Şubesi

Halaskargazi Cad. No:111 D:4 Kat:1 Şişli/İstanbul
Tel: 0212 395 32 33 Faks: 0212 230 81 15

Balıkesir İrtibat Bürosu

Altıeylül Mah. Keçeci sok. Özcaner İşmerkezi No:17 K:1 Altıeylül/ Balıkesir
r
Tel: 0266 245 91 21 Faks: 0266 245 23 34

Sevgül DÜZGÜN
Araştırma Müdürü
212 3953213

sevgul.duzgun@piramitmenkul.com.tr

UYARI: Burada yer alan yatırım bilgi, yorum ve tavsiyeleri yatırım danışmanlığı kapsamında değildir. Yatırım danışmanlığı hizmeti; aracı kurumlar, portföy yönetim şirketleri, mevduat kabul etmeyen bankalar ile müşteri arasında imzalanacak yatırım danışmanlığı sözleşmesi çerçevesinde sunulmaktadır. Burada yer alan yorum ve tavsiyeler, yorum ve tavsiyede bulunanların kişisel görüşlerine dayanmaktadır. Bu görüşler mali durumunuz ile risk ve getiri tercihlerinize uygun olmayabilir. Bu nedenle, sadece burada yer alan bilgilere dayanarak yatırım kararı verilmesi beklentilerinize uygun sonuçlar doğurmayabilir.