

29.12.2020

TEKNİK TAKİP LİSTESİ

Hisse	Kapanış	Dirençler	Stop-loss
AKBNK	6,54	6,67-7,85	6,47
SISE	7,25	7,40-7,65	7,16
THYAO	12,57	12,94-13,30	12,45
TUCLK	7,92	8,20-8,45	7,80

UYARI: Burada yer alan yatırım bilgi, yorum ve tavsiyeleri yatırım danışmanlığı kapsamında değildir. Yatırım danışmanlığı hizmeti; aracı kurumlar, portföy yönetim şirketleri, mevduat kabul etmeyen bankalar ile müşteri arasında imzalanacak yatırım danışmanlığı sözleşmesi çerçevesinde sunulmaktadır. Burada yer alan yorum ve tavsiyeler, yorum ve tavsiyede bulunanların kişisel görüşlerine dayanmaktadır. Bu görüşler mali durumunuz ile risk ve getiri tercihlerinize uygun olmayabilir. Bu nedenle, sadece burada yer alan bilgilere dayanılarak yatırım kararı verilmesi beklentilerinize uygun sonuçlar doğurmayabilir.

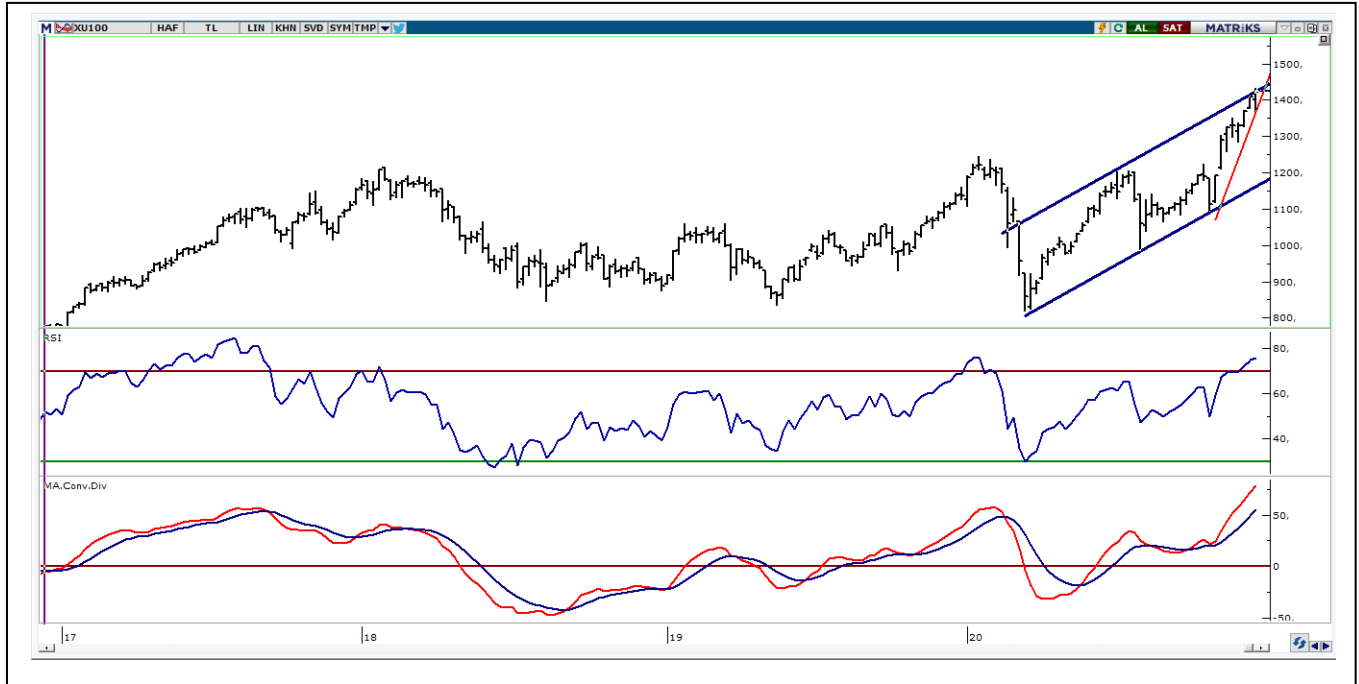
29.12.2020

BIST-100

	Kapanış	Destek-1	Destek-2	Destek-3	Direnç-1	Direnç-2	Direnç-3
BIST100	1.439	1.415	1.400	1.385	1.425	1.440	1.450

BIST100 endeksi günü %0,93 oranında yükselişle ile 1.439 puandan kapattı. Endeks güne alıcılı başladıktan sonra pozitif görüntüsünü sürdürdü. Endeks gün içinde ise 1.431-1.42 aralığında hareket etti. Orta vadeli yükselen trendin etkisinde bulunan endekste, 1.425 ve 1.415 kısa vadeli ilk destekler olarak izlenebilir ve bu iki seviye üzerinde kalındığı sürece de 1.450 ve 1.470 dirençleri hedefte olmaya devam edebilir. Endekste son bir yıllık yükselen trendin üst bandı 1.450-1.470 bölgesinde olması nedeniyle, bu bölgeye doğru olası yükselişlerde kar satışları ile karşılaşabilir. Endekste kısa vadeli teknik göstergeler ve orta vadeli teknik göstergesi MACD alım bölgelerine doğru pozitif yönde hareket etmektedir. Endeks dolar bazında günü 1,93 cente yükselerek kapattı. . Endekste 1,90 cent üzerinde kalınması halinde 2,00 ve 2,10 (Ocak 2020 zirvesi) cent seviyelerinin hedefte olduğunu düşünmekteyiz. Bu sabah, Asya piyasaları ve ABD vadelileri, ABD Temsilciler Meclisi'nin, koronavirüs salgınına yönelik ekonomik destek paketinde yer alan 600 USD'lık nakit para yardımının 2 bin USD'na çıkarılmasına ilişkin tasarımı onaylaması ile Çin hariç alıcılı seyrediyor. Küresel piyasalarda pozitif havaya paralel olarak BİST100 endeksinde güne olumlu başlangıç yapılmasını bekliyoruz.

BIST100Haftalık Grafik



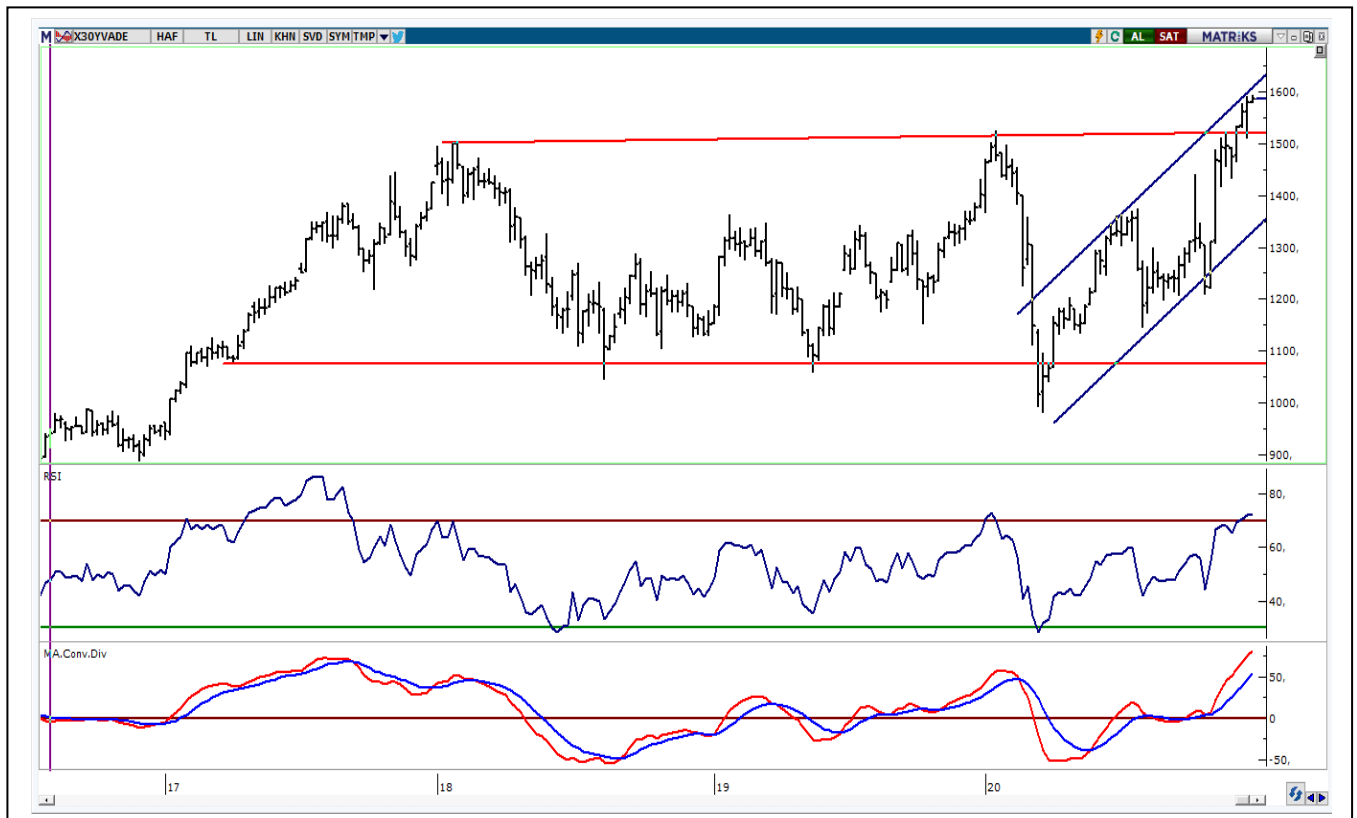
UYARI: Burada yer alan yatırım bilgi, yorum ve tavsiyeleri yatırım danışmanlığı kapsamında değildir. Yatırım danışmanlığı hizmeti; aracı kurumlar, portföy yönetim şirketleri, mevduat kabul etmeyen bankalar ile müşteri arasında imzalanacak yatırım danışmanlığı sözleşmesi çerçevesinde sunulmaktadır. Burada yer alan yorum ve tavsiyeler, yorum ve tavsiyede bulunanların kişisel görüşlerine dayanmaktadır. Bu görüşler mali durumunuz ile risk ve getiri tercihlerinize uygun olmayabilir. Bu nedenle, sadece burada yer alan bilgilere dayanarak yatırım kararı verilmesi beklentilerinize uygun sonuçlar doğurmayabilir.

VIOP30 Yakın Vade Kontratı

	Uzlaşma Fiyatı	Destek-1	Destek-2	Destek-3	Direnç-1	Direnç-2	Direnç-3
VIOP30	1.586	1.570	1.555	1.540	1.585	1.600	1.620

VIOP30 Yakın Vade Kontratı, günü 1.586 uzlaşma fiyatından kapattı. Kontratta dünkü işlemlerde 1.580-1.592 aralığında hareket edildi. Yeni haftaya alıcılı başlayan Kontrat, gün içinde 1.580'de destek bularak Cuma kapanışının üzerinde kalmayı başardı. Pozitif görüntünün sürmesi için 1.600 - 1.620 direnç bölgesini üzerinde hareketin başlaması gerekmektedir. Gün sonunda 1.580'e yükselen 5 günlük AO'sı üzerinde pozitif eğilim devam edebilir. Aşağıda 1.570 ve 1.550 destek noktaları olarak izlenebilir.

VIOP30 Yakın Vade Kontratı Haftalık Grafik



UYARI: Burada yer alan yatırım bilgi, yorum ve tavsiyeleri yatırım danışmanlığı kapsamında değildir. Yatırım danışmanlığı hizmeti; aracı kurumlar, portföy yönetim şirketleri, mevduat kabul etmeyen bankalar ile müşteri arasında imzalanacak yatırım danışmanlığı sözleşmesi çerçevesinde sunulmaktadır. Burada yer alan yorum ve tavsiyeler, yorum ve tavsiyede bulunanların kişisel görüşlerine dayanmaktadır. Bu görüşler mali durumunuz ile risk ve getiri tercihlerinize uygun olmayabilir. Bu nedenle, sadece burada yer alan bilgilere dayanarak yatırım kararı verilmesi beklentilerinize uygun sonuçlar doğurmayabilir.

29.12.2020

USDTRY

	Son	Destek-1	Destek-2	Destek-3	Direnç-1	Direnç-2	Direnç-3
Dolar/TL	7,4	7,40	7,25	7,15	7,50	7,54	7,60

Küresel piyasalarda dün, ABD Başkanı Trump'ın Kovid-19 salgınının ekonomik etkilerini azaltmaya yönelik teşvik paketini onaylamasının ardından risk iştahı arttı. DXY'de zayıf görüntünün etkisi dün 90,0 desteği altına sarktı ve en düşük 89,980 test edildi. DXY'de günlük hareket bandı 89,980-90,369 aralığında gerçekleşti. DXY'nin kısa vadeli yönünde 90,00- 90,40 (5 haftalık AO) bandı dışındaki hareketlerin belirleyici olacağını düşünmekteyiz. Önemli destekler ise 89,30 ve 88,250'de bulunuyor. TCMB'nin geçtiğimiz hafta beklentilerin üzerinde faiz artırımı kararı ardından başlayan aşağı yönde hareket dün de etkisini sürdürdü. Faiz kararı ardından 7,60 altında harekete başlayan kurda dün de 7,54'deki 200 günlük AO'nun kırıldığını izledik. Orta ve uzun vadeli yönde takip ettiğimiz 200 günlük AO'nun altında kaldığı sürece negatif eğilimin devam edebileceğini düşünmekteyiz. Gün sonunda 5 günlük AO'sı 7,53, 22 günlük AO'sı 7,69 seviyelerine gerilemiş durumdadır. Kurda 7,50-7,54 bandı altında kaldığı sürece 7,40 ve 7,25 desteklerine doğru zayıf görüntü sürebilir.

Dolar/TL Haftalık Grafik



UYARI: Burada yer alan yatırım bilgi, yorum ve tavsiyeleri yatırım danışmanlığı kapsamında değildir. Yatırım danışmanlığı hizmeti; aracı kurumlar, portföy yönetim şirketleri, mevduat kabul etmeyen bankalar ile müşteri arasında imzalanacak yatırım danışmanlığı sözleşmesi çerçevesinde sunulmaktadır. Burada yer alan yorum ve tavsiyeler, yorum ve tavsiyede bulunanların kişisel görüşlerine dayanmaktadır. Bu görüşler mali durumunuz ile risk ve getiri tercihlerinize uygun olmayabilir. Bu nedenle, sadece burada yer alan bilgilere dayanarak yatırım kararı verilmesi beklentilerinize uygun sonuçlar doğurmayabilir.

BIST30 Destek Direnç Analizi

Kod	Kapanış	Pivot	Destek 1	Destek 2	Direnç 1	Direnç 2	% Değişim	F/K	PD/DD	Piyasa Değ. Mn TL
AKBNK	6,54	6,54	6,51	6,47	0,46	5,92	0,58	34.008	6,54	6,54
ARCLK	30,72	30,59	30,29	29,87	2,40	10,79	1,63	20.758	30,72	30,59
ASELS	18,01	18,04	17,97	17,93	0,06	9,43	2,54	41.063	18,01	18,04
BIMAS	73,55	73,58	73,17	72,78	0,48	21,26	8,31	44.660	73,55	73,58
DOHOL	3,00	3,01	2,96	2,91	-1,64	4,93	0,92	7.851	3,00	3,01
EKGYO	2,16	2,16	2,15	2,14	0,93	7,04	0,58	8.208	2,16	2,16
EREGL	14,20	14,24	14,10	13,99	0,00	29,63	1,24	49.700	14,20	14,24
GARAN	9,88	9,89	9,81	9,75	0,30	6,54	0,69	41.496	9,88	9,89
GUBRF	70,40	67,37	64,33	58,27	10,00	351,71	41,41	23.514	70,40	67,37
ISCTR	6,82	6,82	6,77	6,72	1,04	4,10	0,47	30.690	6,82	6,82
KRDMMD	5,61	5,54	5,46	5,32	4,08	0,00	1,85	4.377	5,61	5,54
KCHOL	20,00	20,01	19,91	19,81	0,50	6,46	1,16	50.718	20,00	20,01
KOZAL	95,20	95,45	93,10	91,00	0,53	7,43	2,02	14.518	95,20	95,45
KOZAA	15,57	15,76	15,38	15,20	-1,39	7,59	1,75	6.042	15,57	15,76
MGROS	41,42	41,67	41,03	40,63	-0,67	0,00	78,15	7.499	41,42	41,67
OYAKC	8,65	8,72	8,57	8,50	-0,35	66,37	4,83	10.032	8,65	8,72
PGSUS	71,15	71,55	70,60	70,05	-1,04	0,00	1,24	7.279	71,15	71,55
PETKM	4,96	4,98	4,90	4,84	-0,80	23,78	2,43	12.571	4,96	4,98
SAHOL	10,87	10,78	10,69	10,51	3,23	4,70	0,61	22.179	10,87	10,78
SISE	7,25	7,27	7,21	7,17	0,83	11,46	1,02	22.208	7,25	7,27
HALKB	5,41	5,43	5,37	5,34	-0,73	4,64	0,32	13.383	5,41	5,43
TSKB	1,83	1,84	1,81	1,80	0,00	7,82	0,90	5.124	1,83	1,84
TAVHL	20,68	20,78	20,56	20,44	-0,86	0,00	0,82	7.513	20,68	20,78
TKFEN	16,86	16,96	16,71	16,56	1,02	56,14	1,02	6.238	16,86	16,96
TCELL	16,04	16,09	15,97	15,91	0,06	9,56	1,74	35.288	16,04	16,09
TUPRS	107,90	107,57	106,33	104,77	1,79	0,00	2,80	27.020	107,90	107,57
THYAO	12,62	12,66	12,53	12,43	-0,94	0,00	0,40	17.416	12,62	12,66
TTKOM	8,46	8,46	8,35	8,24	0,95	11,31	2,76	29.610	8,46	8,46
VAKBN	4,63	4,63	4,61	4,59	0,22	3,22	0,41	18.083	4,63	4,63
YKBNK	3,01	3,02	2,99	2,98	-0,33	5,55	0,54	25.426	3,01	3,02

UYARI: Burada yer alan yatırım bilgi, yorum ve tavsiyeleri yatırım danışmanlığı kapsamında değildir. Yatırım danışmanlığı hizmeti; aracı kurumlar, portföy yönetim şirketleri, mevduat kabul etmeyen bankalar ile müşteri arasında imzalanacak yatırım danışmanlığı sözleşmesi çerçevesinde sunulmaktadır. Burada yer alan yorum ve tavsiyeler, yorum ve tavsiyede bulunanların kişisel görüşlerine dayanmaktadır. Bu görüşler mali durumunuz ile risk ve getiri tercihlerinize uygun olmayabilir. Bu nedenle, sadece burada yer alan bilgilere dayanarak yatırım kararı verilmesi beklentilerinize uygun sonuçlar doğurmayabilir.

PİVOT DESTEK -DİRENÇ NOKTALARI

Pivot noktaları bir teknik analiz yöntemidir. İşlem yapılan enstrümanda destek ve direnç noktalarının belirlenmesinde kullanılır. Pivot noktaları sayesinde trendin deęiŐtięi noktalar, ayı piyasasından boęa piyasasına veya tam tersi boęa piyasasından ayı piyasasına geçiŐler tahmin edilebilir.Pivot hesaplamada en yüksek ve en düşük ve kapanıŐ fiyatları pivot belirlemede kullanılmaktadır. Pivot hesaplamada birçoę hesaplama kullanılabilmekte olup bu analizde klasik yöntem kullanılmaktadır.

Pivot Noktası (PP) = (En Yüksek + En Düşük + KapanıŐ) / 3

1. Destek (S1) = (2*PP) – Yüksek

2.Destek (S2) = PP – (R1 – S1)

1. Direnç (R1) = (2*PP) – En Düşük

2. Direnç (R2) = PP + (R1 – S1)

TEKNİK BÜLTEN

29.12.2020

GÜNLÜK PARA GİRİŐİ OLAN HİSSELER - İlk 5 Kurum (TL)

Sıra	Hisse	Kapanıő	Alıcılar Hacim	Satıcılar Hacim	Para Giriő
1	GUBRF	70,40	116.246.700	-64.497.440	51.749.220
2	SISE	7,25	125.248.900	-84.590.260	40.658.660
3	TUPRS	107,90	63.598.220	-40.386.700	23.211.510
4	KRDMD	5,61	83.780.260	-62.322.970	21.457.280
5	EKGYO	2,16	46.906.460	-28.057.320	18.849.150
6	AKBNK	6,54	47.966.350	-34.957.300	13.009.050
7	TOASO	32,92	20.680.260	-11.469.410	9.210.846
8	SKBNK	1,57	48.800.610	-40.257.870	8.542.736
9	TSKB	1,83	21.666.500	-13.357.080	8.309.423
10	TEKTU	2,10	16.325.180	-8.561.248	7.763.930
11	GSDHO	2,45	17.785.630	-12.196.790	5.588.838
12	ECILC	7,93	17.311.650	-12.114.700	5.196.958
13	ODAS	3,83	41.026.740	-35.965.210	5.061.528
14	YKBNK	3,01	25.790.190	-21.590.320	4.199.876
15	AKSA	14,35	19.316.720	-15.433.260	3.883.463
16	DMSAS	7,19	8.747.858	-5.225.064	3.522.795
17	BIMAS	73,55	18.097.420	-14.638.430	3.458.997
18	PEKGY	2,73	14.029.510	-10.635.780	3.393.728
19	YAYLA	4,55	16.570.300	-13.213.370	3.356.929
20	HEKTS	18,02	29.645.210	-26.332.860	3.312.354
21	VESBE	40,58	24.111.570	-20.939.180	3.172.392
22	ECZYT	29,78	31.881.380	-28.789.330	3.092.050
23	ISCTR	6,82	16.118.230	-13.103.520	3.014.715
24	TCELL	16,04	31.944.890	-29.023.900	2.920.994
25	IHEVA	1,93	6.909.590	-4.094.305	2.815.285
26	KCHOL	20,00	11.398.560	-8.611.029	2.787.528
27	ENJSA	11,83	8.557.860	-6.165.350	2.392.511
28	IHLAS	1,21	7.030.001	-4.732.735	2.297.266
29	TIRE	7,97	19.790.040	-17.675.160	2.114.876
30	IHLGM	1,26	8.217.846	-6.128.567	2.089.279
31	PGSUS	71,15	15.198.080	-13.199.390	1.998.684
32	GARAN	9,88	44.895.100	-42.931.640	1.963.464
33	BSOKE	2,50	9.232.725	-7.388.277	1.844.448
34	AVGYO	4,22	5.837.133	-4.065.630	1.771.503
35	TURGG	114,50	10.302.760	-8.669.363	1.633.396
36	AFYON	4,73	8.412.962	-6.796.934	1.616.028
37	ENKAI	7,33	7.144.627	-5.632.351	1.512.276
38	KARTN	103,40	8.310.775	-6.808.992	1.501.783
39	AVISA	17,18	8.788.283	-7.333.224	1.455.060
40	MARTI	2,17	3.990.212	-2.723.915	1.266.297

UYARI: Burada yer alan yatırım bilgi, yorum ve tavsiyeleri yatırım danışmanlığı kapsamında değildir. Yatırım danışmanlığı hizmeti; aracı kurumlar, portföy yönetim şirketleri, mevduat kabul etmeyen bankalar ile müşteri arasında imzalanacak yatırım danışmanlığı sözleşmesi çerçevesinde sunulmaktadır. Burada yer alan yorum ve tavsiyeler, yorum ve tavsiyede bulunanların kişisel görüşlerine dayanmaktadır. Bu görüşler mali durumunuz ile risk ve getiri tercihlerinize uygun olmayabilir. Bu nedenle, sadece burada yer alan bilgilere dayanılarak yatırım kararı verilmesi beklentilerinize uygun sonuçlar doğurmayabilir.

29.12.2020

GÜNLÜK PARA ÇIKIŐI OLAN HİSSELER - İİK 5 Kurum (TL)

Sıra	Hisse	Kapanıő	Alıcılar Hacim	Satıcılar Hacim	Para Çıkıőı
1	PETKM	4,96	51.142.110	-86.588.060	-35.445.950
2	THYAO	12,62	71.292.350	-95.394.860	-24.102.500
3	VESTL	21,40	29.961.240	-41.274.500	-11.313.270
4	TSPOR	2,45	20.145.320	-30.652.780	-10.507.450
5	TTKOM	8,46	34.874.250	-44.939.440	-10.065.190
6	KOZAL	95,20	53.972.500	-62.815.060	-8.842.560
7	DOHOL	3,00	32.953.220	-41.034.120	-8.080.900
8	ALARK	8,27	16.876.830	-24.556.690	-7.679.866
9	ALKIM	14,48	9.282.122	-16.064.200	-6.782.078
10	BJKAS	4,43	13.856.820	-20.530.150	-6.673.327
11	ANHYT	8,39	8.281.861	-14.630.460	-6.348.596
12	BRSAN	27,94	13.533.260	-19.733.050	-6.199.790
13	NETAS	25,10	7.774.954	-13.408.740	-5.633.783
14	TKFEN	16,86	27.734.660	-32.900.930	-5.166.268
15	SAHOL	10,87	12.609.760	-17.631.700	-5.021.946
16	TURSG	6,66	28.035.680	-32.825.220	-4.789.540
17	KOZAA	15,57	25.774.350	-30.346.540	-4.572.192
18	OYAKC	8,65	10.992.830	-15.026.950	-4.034.123
19	SNGYO	4,19	11.437.640	-15.359.050	-3.921.412
20	VAKBN	4,63	36.835.280	-40.513.130	-3.677.856
21	ALBRK	1,98	12.719.040	-16.247.330	-3.528.294
22	IPEKE	13,20	15.255.520	-18.398.040	-3.142.515
23	AKCNS	16,55	3.290.629	-6.426.286	-3.135.658
24	MGROS	41,42	9.235.845	-12.260.250	-3.024.405
25	ARCLK	30,72	25.126.620	-28.136.470	-3.009.854
26	KERVY	6,67	5.492.090	-8.246.676	-2.754.586
27	ULKER	22,78	10.026.910	-12.636.290	-2.609.376
28	MERKO	7,98	9.568.456	-11.827.230	-2.258.770
29	KRDMB	5,22	5.490.836	-7.685.757	-2.194.921
30	ASELS	18,01	15.927.930	-18.112.590	-2.184.658
31	KARSN	3,14	16.123.370	-18.216.240	-2.092.875
32	HURGZ	2,15	4.697.533	-6.752.116	-2.054.583
33	EREGL	14,20	28.746.780	-30.578.440	-1.831.662
34	ISYAT	3,27	3.053.310	-4.874.154	-1.820.844
35	DOAS	28,46	4.607.918	-6.369.925	-1.762.007
36	SOKM	12,81	7.677.899	-9.401.448	-1.723.549
37	GSRAY	4,09	15.355.690	-16.990.710	-1.635.012
38	SONME	65,20	5.340.568	-6.962.508	-1.621.940
39	CRFSA	71,80	4.300.799	-5.906.254	-1.605.455
40	EGEEN	1.804,30	21.434.870	-23.025.950	-1.591.082

UYARI: Burada yer alan yatırım bilgi, yorum ve tavsiyeleri yatırım danışmanlığı kapsamında değildir. Yatırım danışmanlığı hizmeti; aracı kurumlar, portföy yönetim şirketleri, mevduat kabul etmeyen bankalar ile müşteri arasında imzalanacak yatırım danışmanlığı sözleşmesi çerçevesinde sunulmaktadır. Burada yer alan yorum ve tavsiyeler, yorum ve tavsiyede bulunanların kişisel görüşlerine dayanmaktadır. Bu görüşler mali durumunuz ile risk ve getiri tercihlerinize uygun olmayabilir. Bu nedenle, sadece burada yer alan bilgilere dayanarak yatırım kararı verilmesi beklentilerinize uygun sonuçlar doğurmayabilir.

İNDİKATÖR BİLGİLENDİRMEŐİ

RSI:Göreceli güç indeksi anlamına gelir, 0 ve 100 arasında deęişen deęerler verir. RSI genellikle 70 çizgisi ve üzerindeyse fiyatlar aşırı yüksek, 30 çizgisi ve altındaysa aşırı düşük olarak deęerlendirilir. RSI trend yönünü belirlemekte de yardımcıdır. RSI'nın 30 çizgisinin altına düşüp tekrar yükselmeye başlaması durumunda alım sinyali olarak, 70 çizgisinin üzerine çıkıp tepe yaptıktan sonra aşağı dönmesi durumunda satım sinyali olarak deęerlendirilir.

MOMENTUM: Göstergede 100 referans çizgisi olarak alınır. Göstergenin referans çizgisinin altında harekete başlaması "SAT", referans çizgisinin üzerine çıkması "AL" sinyali olarak deęerlendirilir. Momentumun aşırı satış bölgesinden dönüş eğiliminde olması kısa vadede düşüşün tamamlandığını, momentumun belirli bir tepe yapıp aşağı doğru dönmesi, fiyatlardaki artış hızının yavaşladığını ve fiyatların bir süre sonra gerilemeye başlayacağını gösterir. Gösterge 115 çizgisinin üzerindeyken aşırı alım bölgesinde, 85 çizgisinin altındayken aşırı satım bölgesinde olarak yorumlanır.

STOCHASTIC: Stochastic göstergesi "0" ile "100" rakamları arasında dalgalanma gösterir. Gösterge 80'nin üzerine yükseldiğinde aşırı yüksek fiyatları (SAT sinyali), 20'nin altına gerilediğinde ise aşırı düşük fiyatları (AL sinyali) olarak deęerlendirilir. Stochastic trendlerin yönünün sonlanabileceęi noktaları tahmin etmekte kullanılır. Ayrıca tek başına alım-satım sinyalleri için de kullanılmaktadır.

MACD: Orta vadeli göstergelerin en önemlilerinden olan MACD, trend takip edici bir göstergedir. MACD hesaplanırken 12 günlük üssel hareketli ortalamadan 26 günlük üssel hareketli ortalama çıkarılır. Matematiksel olarak iki ayrı hareketli ortalamanın farkını yansıttığından dolayı MACD göstergesinin ortasından 0 (sıfır) eksenini geçmektedir. MACD göstergesinin 9 günlük deęerlerinden oluşan ve TRIGGER adı verilen ikinci hareketli ortalama göstergenin ikinci eğrisini oluşturur ve kesikli çizgiler ile gösterilir. MACD çizgisi kesikli sinyal çizgisini yukarıdan aşağıya doğru kestiğinde "SAT", aşağıdan yukarıya doğru kestiğinde ise "AL" sinyali olarak yorumlanır.

UYARI: Burada yer alan yatırım bilgi, yorum ve tavsiyeleri yatırım danışmanlığı kapsamında deęildir. Yatırım danışmanlığı hizmeti; aracı kurumlar, portföy yönetim şirketleri, mevduat kabul etmeyen bankalar ile müşteri arasında imzalanacak yatırım danışmanlığı sözleşmesi çerçevesinde sunulmaktadır. Burada yer alan yorum ve tavsiyeler, yorum ve tavsiyede bulunanların kişisel görüşlerine dayanmaktadır. Bu görüşler mali durumunuz ile risk ve getiri tercihlerinize uygun olmayabilir. Bu nedenle, sadece burada yer alan bilgilere dayanılarak yatırım kararı verilmesi beklentilerinize uygun sonuçlar doğurmayabilir.



TEKNİK BÜLTEN

PİRAMİT MENKUL KIYMETLER
www.piramitmenkul.com.tr

29.12.2020

PİRAMİT MENKUL KIYMETLER A.Ő.

Gümüşsuyu Mah. İnönü Cad. Işık Apt. No:53 Kat:5 Daire 9-10 Taksim/İstanbul
Tel: 0212 293 95 00 Faks: 0212 293 95 60

Şişli Şubesi

Halaskargazi Cad. No:111 D:4 Kat:1 Şişli/İstanbul
Tel: 0212 395 32 33 Faks: 0212 230 81 15

Balıkesir İrtibat Bürosu

Eski Kuyumcular Mahallesi, Mekik Sokak, Korkmaz İş Hanı No: 18 Balıkesir
Tel: 0266 245 91 21 Faks: 0266 245 23 34

Sevgül DÜZGÜN
Araştırma Müdürü
212 3953213

sevgul.duzgun@piramitmenkul.com.tr

UYARI: Burada yer alan yatırım bilgi, yorum ve tavsiyeleri yatırım danışmanlığı kapsamında değildir. Yatırım danışmanlığı hizmeti; aracı kurumlar, portföy yönetim şirketleri, mevduat kabul etmeyen bankalar ile müşteri arasında imzalanacak yatırım danışmanlığı sözleşmesi çerçevesinde sunulmaktadır. Burada yer alan yorum ve tavsiyeler, yorum ve tavsiyede bulunanların kişisel görüşlerine dayanmaktadır. Bu görüşler mali durumunuz ile risk ve getiri tercihlerinize uygun olmayabilir. Bu nedenle, sadece burada yer alan bilgilere dayanarak yatırım kararı verilmesi beklentilerinize uygun sonuçlar doğurmayabilir.