

TEKNİK TAKİP LİSTESİ

Hisse	Kapanıő	Dirençler	Stop-loss
ARCLK	29,86	31,08-32,00	29,76
HEKTS	14,98	15,30-15,70	14,84
KOZAA	14,11	14,38-14,80	13,94

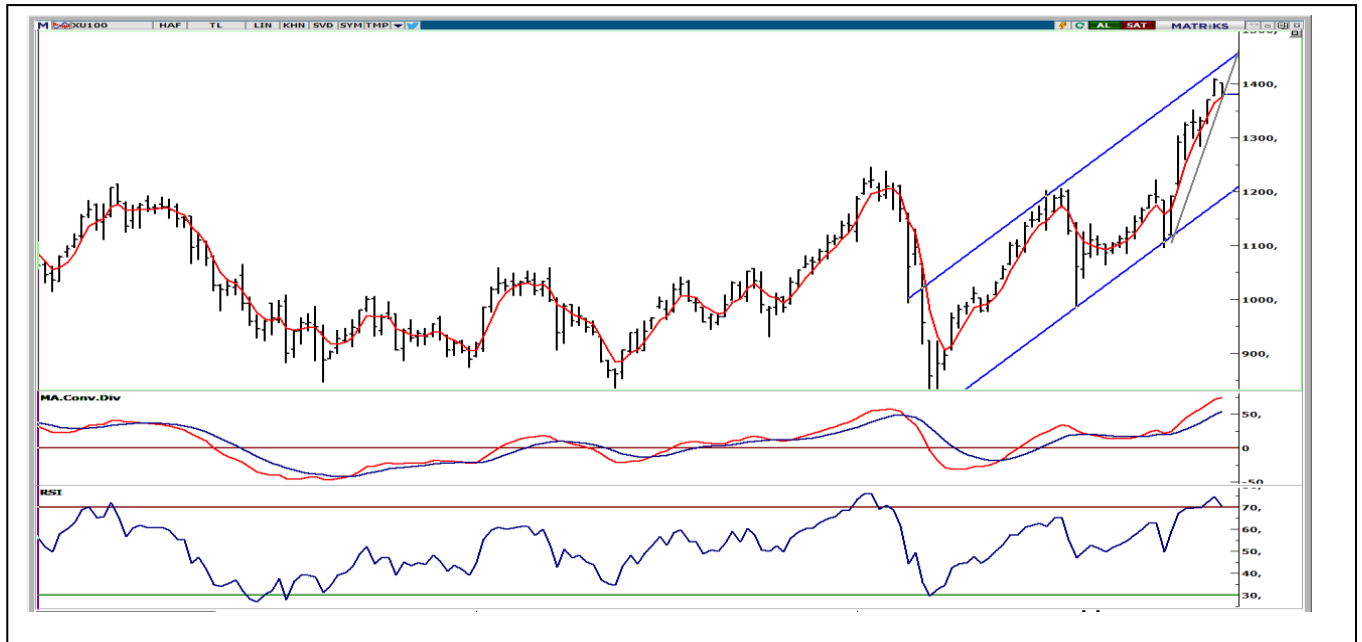
UYARI: Burada yer alan yatırım bilgi, yorum ve tavsiyeleri yatırım danışmanlığı kapsamında değildir. Yatırım danışmanlığı hizmeti; aracı kurumlar, portföy yönetim şirketleri, mevduat kabul etmeyen bankalar ile müşteri arasında imzalanacak yatırım danışmanlığı sözleşmesi çerçevesinde sunulmaktadır. Burada yer alan yorum ve tavsiyeler, yorum ve tavsiyede bulunanların kişisel görüşlerine dayanmaktadır. Bu görüşler mali durumunuz ile risk ve getiri tercihlerinize uygun olmayabilir. Bu nedenle, sadece burada yer alan bilgilere dayanılarak yatırım kararı verilmesi beklentilerinize uygun sonuçlar doğurmayabilir.

BIST-100

	Kapanıő	Destek-1	Destek-2	Destek-3	Direnç-1	Direnç-2	Direnç-3
BIST100	1.384	1.385	1.370	1.350	1.410	1.425	1445

BIST100 endeksi haftanın ilk iőlem gününü %1,7 oranında kayıp ile 1.384 puandan kapattı. Endeks gün içinde 1.368-1.401 aralıında hareket etti. Geçtiğimiz hafta pozitif görüntüsünü 1.410 puana kadar taşıyan endeks, yeni haftaya satıő baskısı altında başladı. Gün içinde 1.393'de bulunan 5 günlük AO'sının altında hareketin başlaması ile satıőların hızlandıđını ve 1.368 puanda karşılandıđını izledik. Endeksin kısa vadede 1.390 direnci altında kalmaya devam etmesi halinde 22 günlük AO'sı 1.365 ve ardından 1.350 (trend desteđi) seviyelerine dođru satıő baskısı altında kalması beklenebilir. Endekste kısa vadeli yönün yukarı dönmesi için ise 1.390 ve 1.400 dirençleri üzerinde hareketin başlaması gerektiđini düşünmekteyiz. Dün gelen satıőları kısa vadeli düzeltme hareketi olarak deđerlendirmekte önemli destek bölgesi 1.350-1.340 bandı kırılmadıđı sürece yönün yeniden yukarı dönmesini beklemekteyiz. Gelen satıőların etkisi ile endeksin kısa vadeli teknik göstergelerinde zayıflama gözlenirken, orta vadeli yönde takip ettiğimiz MACD sıfır çizgisi üzerinde "AL" konumunu sürdürüyor. Endeks dolar bazında günü 1,81 centten kapattı. Cuma günü 1.85 cente kadar yükseliő yaőayan endekste 1,75-1,80 bandı dıőındaki hareketlerin kısa vadeli yönde önemli olmasını beklemekteyiz. Asya piyasaları bu sabah koronavirüs mutasyonu haberlerinin etkisiyle satıcılar seyrederken ABD vadeliileri tarafında Senato tarafından onaylanan 900mlr USD'lık teővik paketinin de etkisiyle karıőık bir seyir hakim. Bugün küresel piyasaların odađında veri akıőı olarak; İngiltere ve ABD'den büyüme verileri takip edilecek. Koronavirüs mutasyonu ve buna bađlı yeni kısıtlamalar ile ilgili haber akıőları da yakından takip edilecek. BİST100 endeksinde dünkü sert satıőlar ardından, güne alıcılar bir başlangıç yapılacađını düşünmekteyiz.

BIST100 Haftalık Grafik



UYARI: Burada yer alan yatırım bilgi, yorum ve tavsiyeleri yatırım danışmanlıđı kapsamında deđildir. Yatırım danışmanlıđı hizmeti; aracı kurumlar, portföy yönetim şirketleri, mevduat kabul etmeyen bankalar ile müşteri arasında imzalanacak yatırım danışmanlıđı sözleşmesi çerçevesinde sunulmaktadır. Burada yer alan yorum ve tavsiyeler, yorum ve tavsiyede bulunanların kişisel görüşlerine dayanmaktadır. Bu görüşler mali durumunuz ile risk ve getiri tercihlerinize uygun olmayabilir. Bu nedenle, sadece burada yer alan bilgilere dayanılarak yatırım kararı verilmesi beklentilerinize uygun sonuçlar doğurmayabilir.

VIOP30 Yakın Vade Kontratı

	Uzlaşma Fiyatı	Destek-1	Destek-2	Destek-3	Direnç-1	Direnç-2	Direnç-3
VIOP30	1.532	1.515	1.500	1.485	1.540	1.550	1.570

VIOP30 Yakın Vade Kontratı, dünkü işlemleri 1.532 uzlaşma fiyatından kapattı. Kontratta günlük hareket bandı 1.510-1.562 aralığında gerçekleşti. Kontratta geçtiğimiz haftaki hızlı yükselişin etkisi ile en yüksek 1.578 puanın test edilmesinin ardından, dünkü satışların etkisi ile en düşük 1.510 puan test edildi. Günü 5 günlük AO'sı 1.547 altında kapatan Kontratta kısa vadeli görüntü negatife döndü. Kontratın kısa vadeli görüntüsünün pozitifte dönmesi için ilk etapta 1.540-1.550 dirençlerinin geçilmesi gerekmektedir. Kontratta orta vadeli trendin bozulmaması için 1.500 desteğinin korunması önem arz etmektedir.

VIOP30 Yakın Vade Kontratı Haftalık Grafik



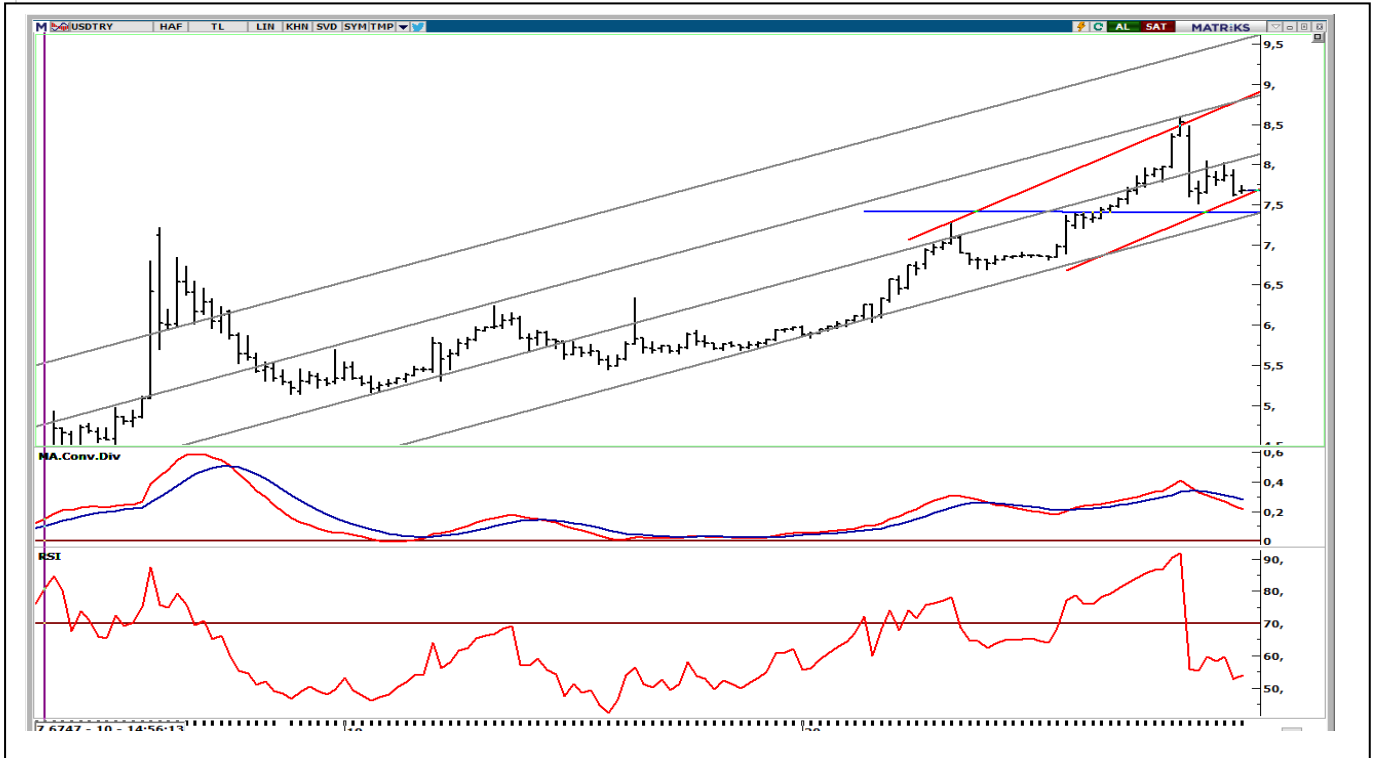
UYARI: Burada yer alan yatırım bilgi, yorum ve tavsiyeleri yatırım danışmanlığı kapsamında değildir. Yatırım danışmanlığı hizmeti; aracı kurumlar, portföy yönetim şirketleri, mevduat kabul etmeyen bankalar ile müşteri arasında imzalanacak yatırım danışmanlığı sözleşmesi çerçevesinde sunulmaktadır. Burada yer alan yorum ve tavsiyeler, yorum ve tavsiyede bulunanların kişisel görüşlerine dayanmaktadır. Bu görüşler mali durumunuz ile risk ve getiri tercihlerinize uygun olmayabilir. Bu nedenle, sadece burada yer alan bilgilere dayanılarak yatırım kararı verilmesi beklentilerinize uygun sonuçlar doğurmayabilir.

USDTRY

	Son	Destek-1	Destek-2	Destek-3	Direnç-1	Direnç-2	Direnç-3
Dolar/TL	7,66	7,65	7,55	7,50	7,80	7,85	7,92

Avrupada ortaya çıkan koronavirüs mutasyonu nedeniyle S&P 500 Vix (korku endeksi) endeksinin sert yükselerek 30 seviyesine yaklaşması ile Dolar endeksi dün 91 seviyesini test etti. Öte yandan ONS altın 1.905'te olan 100 günlük AO hedefine temas ettikten sonra geri çekilerek 1.880 seviyelerinde dengelendi. DXY'de, kısa vadede 5 haftalık AO'sı 90,50 üzerine yerleşe görülmedikçe, zayıf görüntü 89,30 ve 88,50 desteklerine doğru sürebilir. Dolar endeksindeki yükselişin etkisiyle, dolar/TL kurunda dün 7,6255-7,7363 bandında hareket edildi. Kurda kısa vadede 5 haftalık AO'sı 7,72 seviyesini izlemekteyiz. Bu direnç altında 7,65-7,60 önemli destekleri oluşturmaktadır. Kurda 7,72'nin kırılması halinde ise 7,80-7,85 dirençleri gündeme gelebilir. Orta vadeli yönde izlediğimiz 200 günlük AO'sı ise dün 7,54'e yükselmiş durumdadır.

Dolar/TL Haftalık Haftalık Grafik



UYARI: Burada yer alan yatırım bilgi, yorum ve tavsiyeleri yatırım danışmanlığı kapsamında değildir. Yatırım danışmanlığı hizmeti; aracı kurumlar, portföy yönetim şirketleri, mevduat kabul etmeyen bankalar ile müşteri arasında imzalanacak yatırım danışmanlığı sözleşmesi çerçevesinde sunulmaktadır. Burada yer alan yorum ve tavsiyeler, yorum ve tavsiyede bulunanların kişisel görüşlerine dayanmaktadır. Bu görüşler mali durumunuz ile risk ve getiri tercihlerinize uygun olmayabilir. Bu nedenle, sadece burada yer alan bilgilere dayanarak yatırım kararı verilmesi beklentilerinize uygun sonuçlar doğurmayabilir.

BIST30 Destek Direnç Analizi

Kod	Kapanış	Pivot	Destek 1	Destek 2	Direnç 1	Direnç 2	% Değişim	F/K	PD/DD	Piyasa Değ. Mn TL
AKBNK	6,35	6,33	6,24	6,12	-2,16	5,74	0,56	33.020	6,35	6,33
ARCLK	29,86	29,54	28,94	28,02	1,01	10,49	1,59	20.177	29,86	29,54
ASELS	18,02	18,04	17,59	17,15	1,01	9,44	2,55	41.086	18,02	18,04
BIMAS	73,60	73,52	72,73	71,87	1,52	21,28	8,31	44.690	73,60	73,52
DOHOL	3,06	3,07	3,03	2,99	-2,55	5,03	0,94	8.008	3,06	3,07
EKGYO	2,11	2,12	2,07	2,02	-4,52	6,87	0,56	8.018	2,11	2,12
EREGL	13,40	13,55	13,21	13,01	-3,80	27,96	1,17	46.900	13,40	13,55
GARAN	9,77	9,67	9,57	9,37	-1,01	6,46	0,68	41.034	9,77	9,67
GUBRF	46,98	46,58	45,68	44,38	-1,14	234,71	27,64	15.691	46,98	46,58
ISCTR	6,57	6,60	6,51	6,44	-3,24	3,95	0,46	29.565	6,57	6,60
KRDMD	5,17	5,18	5,11	5,04	-2,82	0,00	1,70	4.034	5,17	5,18
KCHOL	19,39	19,40	19,06	18,74	-3,05	6,27	1,13	49.171	19,39	19,40
KOZAL	80,70	80,87	79,73	78,77	1,38	6,30	1,71	12.307	80,70	80,87
KOZAA	14,14	14,11	13,93	13,72	0,57	6,89	1,59	5.487	14,14	14,11
MGROS	40,84	41,41	40,13	39,43	-1,59	0,00	77,06	7.394	40,84	41,41
OYAKC	8,07	8,12	7,98	7,88	-0,74	61,92	4,50	9.360	8,07	8,12
PGSUS	68,55	68,63	66,77	64,98	-6,35	0,00	1,20	7.013	68,55	68,63
PETKM	4,74	4,74	4,66	4,57	-2,67	22,72	2,32	12.013	4,74	4,74
SAHOL	10,37	10,36	10,17	9,96	-2,17	4,48	0,58	21.159	10,37	10,36
SISE	7,03	7,04	6,96	6,88	-2,09	11,11	0,99	21.534	7,03	7,04
HALKB	5,39	5,40	5,33	5,28	-1,82	4,62	0,32	13.334	5,39	5,40
TSKB	1,90	1,89	1,82	1,75	3,26	8,12	0,94	5.320	1,90	1,89
TAVHL	20,06	20,11	19,61	19,17	-5,73	0,00	0,80	7.287	20,06	20,11
TKFEN	15,47	15,54	15,26	15,05	-3,73	51,51	0,93	5.724	15,47	15,54
TCELL	15,56	15,65	15,34	15,12	-3,23	9,28	1,69	34.232	15,56	15,65
TUPRS	104,00	104,23	101,57	99,13	-4,06	0,00	2,70	26.044	104,00	104,23
THYAO	12,22	12,20	12,01	11,80	-5,71	0,00	0,38	16.864	12,22	12,20
TTKOM	8,23	8,18	8,09	7,94	-0,96	11,00	2,69	28.805	8,23	8,18
VAKBN	4,55	4,56	4,50	4,46	-2,15	3,16	0,40	17.771	4,55	4,56
YKBNK	2,99	3,00	2,94	2,90	-2,92	5,52	0,54	25.257	2,99	3,00

UYARI: Burada yer alan yatırım bilgi, yorum ve tavsiyeleri yatırım danışmanlığı kapsamında değildir. Yatırım danışmanlığı hizmeti; aracı kurumlar, portföy yönetim şirketleri, mevduat kabul etmeyen bankalar ile müşteri arasında imzalanacak yatırım danışmanlığı sözleşmesi çerçevesinde sunulmaktadır. Burada yer alan yorum ve tavsiyeler, yorum ve tavsiyede bulunanların kişisel görüşlerine dayanmaktadır. Bu görüşler mali durumunuz ile risk ve getiri tercihlerinize uygun olmayabilir. Bu nedenle, sadece burada yer alan bilgilere dayanılarak yatırım kararı verilmesi beklentilerinize uygun sonuçlar doğurmayabilir.

PİVOT DESTEK - DİRENÇ NOKTALARI

Pivot noktaları bir teknik analiz yöntemidir. İşlem yapılan enstrümanda destek ve direnç noktalarının belirlenmesinde kullanılır. Pivot noktaları sayesinde trendin deęiŐtięi noktalar, ayı piyasasından boęa piyasasına veya tam tersi boęa piyasasından ayı piyasasına geçiŐler tahmin edilebilir. Pivot hesaplamada en yüksek ve en düşük ve kapanıŐ fiyatları pivot belirlemede kullanılmaktadır. Pivot hesaplamada birçok hesaplama kullanılabilmekte olup bu analizde klasik yöntem kullanılmaktadır.

Pivot Noktası (PP) = (En Yüksek + En Düşük + KapanıŐ) / 3

1. Destek (S1) = (2*PP) – Yüksek

2. Destek (S2) = PP – (R1 – S1)

1. Direnç (R1) = (2*PP) – En Düşük

2. Direnç (R2) = PP + (R1 – S1)

GÜNLÜK PARA GİRİŐİ OLAN HİŐELER - İlk 5 Kurum (TL)

Sıra	Hisse	Alıcılar Hacim	Satıcılar Hacim	Para GiriŐi
1	SISE	124.827.100	-82.090.660	42.736.440
2	GARAN	173.448.900	-131.055.000	42.393.900
3	ASELS	81.065.970	-54.990.580	26.075.390
4	HLGYO	64.742.920	-41.038.340	23.704.580
5	KOZAL	41.454.820	-25.436.040	16.018.780
6	ARCLK	73.685.780	-58.201.760	15.484.020
7	THYAO	80.691.060	-67.215.580	13.475.480
8	IPEKE	35.622.560	-23.389.230	12.233.330
9	KOZAA	29.330.320	-18.805.350	10.524.970
10	ALBRK	31.246.300	-22.573.570	8.672.730
11	BJKAS	23.994.800	-16.827.640	7.167.160
12	PGSUS	52.144.110	-46.584.760	5.559.350
13	PEKGY	18.351.800	-13.094.950	5.256.850
14	IHEVA	28.504.760	-23.261.730	5.243.030
15	TURSG	15.865.190	-11.382.820	4.482.370
16	TTKOM	25.516.040	-21.354.170	4.161.870
17	INDES	10.438.360	-6.565.167	3.873.193
18	BRYAT	13.415.990	-9.823.985	3.592.005
19	HEKTS	10.984.080	-7.549.906	3.434.174
20	SAHOL	24.514.100	-21.264.240	3.249.860
21	LOGO	10.795.850	-7.791.603	3.004.247
22	DOCO	15.061.330	-12.171.210	2.890.120
23	ISFIN	11.554.840	-8.824.651	2.730.189
24	NTHOL	10.493.610	-7.960.061	2.533.549
25	SKBNK	23.023.820	-20.725.190	2.298.630
26	ZOREN	13.961.320	-11.810.260	2.151.060
27	VKGYO	6.836.926	-4.705.151	2.131.775
28	TAVHL	24.573.470	-22.475.220	2.098.250
29	BOSSA	6.621.855	-4.528.468	2.093.387
30	ISGYO	14.683.760	-12.598.120	2.085.640
31	YATAS	9.956.881	-7.877.770	2.079.111
32	ALCTL	6.519.800	-4.508.584	2.011.216
33	CCOLA	6.331.533	-4.428.280	1.903.253
34	SOKM	10.156.730	-8.330.455	1.826.275
35	PNSUT	6.224.826	-4.465.695	1.759.131
36	IHYAY	7.506.747	-6.000.731	1.506.016
37	GOLTS	4.881.738	-3.504.067	1.377.671
38	GSDDE	2.719.112	-1.347.289	1.371.823
39	YGYO	4.241.145	-2.922.046	1.319.099
40	ADESE	3.874.420	-2.564.163	1.310.257

UYARI: Burada yer alan yatırım bilgi, yorum ve tavsiyeleri yatırım danışmanlığı kapsamında değildir. Yatırım danışmanlığı hizmeti; aracı kurumlar, portföy yönetim şirketleri, mevduat kabul etmeyen bankalar ile müşterileri arasında imzalanacak yatırım danışmanlığı sözleşmesi çerçevesinde sunulmaktadır. Burada yer alan yorum ve tavsiyeler, yorum ve tavsiyede bulunanların kişisel görüşlerine dayanmaktadır. Bu görüşler mali durumunuz ile risk ve getiri tercihlerinize uygun olmayabilir. Bu nedenle, sadece burada yer alan bilgilere dayanılarak yatırım kararı verilmesi beklentilerinize uygun sonuçlar doğurmayabilir.

GÜNLÜK PARA ÇIKIŐI OLAN HİSSELER - İlk 5 Kurum (TL)

Sıra	Hisse	Alıcılar Hacim	Satıcılar Hacim	Para ÇıkıŐı
1	TCELL	71.408.860	-113.759.200	-42.350.340
2	EREGL	36.779.380	-55.403.080	-18.623.700
3	BRSAN	28.698.360	-43.557.460	-14.859.100
4	OTKAR	36.827.240	-48.396.340	-11.569.100
5	MERKO	17.195.640	-28.435.310	-11.239.670
6	EPLAS	20.541.450	-31.498.130	-10.956.680
7	TUPRS	100.586.500	-110.600.200	-10.013.700
8	KRDMD	63.541.530	-72.864.500	-9.322.970
9	SASA	13.461.080	-22.580.480	-9.119.400
10	EKGYO	61.389.100	-69.698.620	-8.309.520
11	YKBNK	29.714.280	-37.480.140	-7.765.860
12	GOZDE	11.951.450	-19.470.580	-7.519.130
13	BRISA	7.669.466	-14.340.650	-6.671.184
14	ISCTR	22.299.450	-28.342.720	-6.043.270
15	MGROS	22.027.070	-27.970.730	-5.943.660
16	KCHOL	16.725.400	-22.049.260	-5.323.860
17	GSDHO	17.894.070	-23.113.220	-5.219.150
18	BIMAS	26.467.650	-31.180.170	-4.712.520
19	DOHOL	40.415.460	-45.079.340	-4.663.880
20	KRVGD	8.700.964	-13.126.150	-4.425.186
21	TOASO	17.233.460	-21.546.150	-4.312.690
22	FROTO	9.570.530	-13.878.910	-4.308.380
23	AFYON	9.122.068	-12.755.750	-3.633.682
24	KAREL	3.423.220	-6.357.907	-2.934.687
25	KARTN	12.164.160	-15.005.090	-2.840.930
26	TUKAS	4.040.567	-6.740.128	-2.699.561
27	AEFES	11.169.600	-13.848.930	-2.679.330
28	PETKM	58.233.580	-60.794.480	-2.560.900
29	RAYSG	7.170.707	-9.695.946	-2.525.239
30	GSRAY	5.899.862	-8.338.799	-2.438.937
31	TTRAK	10.044.750	-12.440.090	-2.395.340
32	AKSEN	5.381.088	-7.651.513	-2.270.425
33	HALKB	24.578.700	-26.848.330	-2.269.630
34	GRNYO	3.917.242	-6.161.785	-2.244.543
35	VAKFN	3.096.961	-5.199.515	-2.102.554
36	AKBNK	27.190.720	-29.292.650	-2.101.930
37	TRGYO	10.736.440	-12.767.190	-2.030.750
38	ALGYO	7.430.971	-9.351.420	-1.920.449
39	VAKBN	52.511.100	-54.416.920	-1.905.820
40	ECILC	12.420.260	-14.239.890	-1.819.630

UYARI: Burada yer alan yatırım bilgi, yorum ve tavsiyeleri yatırım danışmanlığı kapsamında değildir. Yatırım danışmanlığı hizmeti; aracı kurumlar, portföy yönetim şirketleri, mevduat kabul etmeyen bankalar ile müşteri arasında imzalanacak yatırım danışmanlığı sözleşmesi çerçevesinde sunulmaktadır. Burada yer alan yorum ve tavsiyeler, yorum ve tavsiyede bulunanların kişisel görüşlerine dayanmaktadır. Bu görüşler mali durumunuz ile risk ve getiri tercihlerinize uygun olmayabilir. Bu nedenle, sadece burada yer alan bilgilere dayanılarak yatırım kararı verilmesi beklentilerinize uygun sonuçlar doğurmayabilir.

İNDİKATÖR BİLGİLENDİRMESİ

RSI: Göreceli güç indeksi anlamına gelir, 0 ve 100 arasında değişen değerler verir. RSI genellikle 70 çizgisi ve üzerindeyse fiyatlar aşırı yüksek, 30 çizgisi ve altındaysa aşırı düşük olarak değerlendirilir. RSI trend yönünü belirlemekte de yardımcıdır. RSI'nın 30 çizgisinin altına düşüp tekrar yükselmeye başlaması durumunda alım sinyali olarak, 70 çizgisinin üzerine çıkıp tepe yaptıktan sonra aşağı dönmesi durumunda satım sinyali olarak değerlendirilir.

MOMENTUM: Göstergede 100 referans çizgisi olarak alınır. Göstergenin referans çizgisinin altında harekete başlaması "SAT", referans çizgisinin üzerine çıkması "AL" sinyali olarak değerlendirilir. Momentumun aşırı satış bölgesinden dönüş eğiliminde olması kısa vadede düşüşün tamamlandığını, momentumun belirli bir tepe yapıp aşağı doğru dönmesi, fiyatlardaki artış hızının yavaşladığını ve fiyatların bir süre sonra gerilemeye başlayacağını gösterir. Gösterge 115 çizgisinin üzerindeyken aşırı alım bölgesinde, 85 çizgisinin altındayken aşırı satım bölgesinde olarak yorumlanır.

STOCHASTIC: Stochastic göstergesi "0" ile "100" rakamları arasında dalgalanma gösterir. Gösterge 80'nin üzerine yükseldiğinde aşırı yüksek fiyatları (SAT sinyali), 20'nin altına gerilediğinde ise aşırı düşük fiyatları (AL sinyali) olarak değerlendirilir. Stochastic trendlerin yönünün sonlanabileceği noktaları tahmin etmekte kullanılır. Ayrıca tek başına alım-satım sinyalleri için de kullanılmaktadır.

MACD: Orta vadeli göstergelerin en önemlilerinden olan MACD, trend takip edici bir göstergedir. MACD hesaplanırken 12 günlük üssel hareketli ortalamadan 26 günlük üssel hareketli ortalama çıkarılır. Matematiksel olarak iki ayrı hareketli ortalamanın farkını yansıttığından dolayı MACD göstergesinin ortasından 0 (sıfır) eksenini geçmektedir. MACD göstergesinin 9 günlük değerlerinden oluşan ve TRIGGER adı verilen ikinci hareketli ortalama göstergenin ikinci eğrisini oluşturur ve kesikli çizgiler ile gösterilir. MACD çizgisi kesikli sinyal çizgisini yukarıdan aşağıya doğru kestiğinde "SAT", aşağıdan yukarıya doğru kestiğinde ise "AL" sinyali olarak yorumlanır.

UYARI: Burada yer alan yatırım bilgi, yorum ve tavsiyeleri yatırım danışmanlığı kapsamında değildir. Yatırım danışmanlığı hizmeti; aracı kurumlar, portföy yönetim şirketleri, mevduat kabul etmeyen bankalar ile müşteri arasında imzalanacak yatırım danışmanlığı sözleşmesi çerçevesinde sunulmaktadır. Burada yer alan yorum ve tavsiyeler, yorum ve tavsiyede bulunanların kişisel görüşlerine dayanmaktadır. Bu görüşler mali durumunuz ile risk ve getiri tercihlerinize uygun olmayabilir. Bu nedenle, sadece burada yer alan bilgilere dayanılarak yatırım kararı verilmesi beklentilerinize uygun sonuçlar doğurmayabilir.

PİRAMİT MENKUL KIYMETLER A.Ő.

Gümüşsuyu Mah. İnönü Cad. Işık Apt. No:53 Kat:5 Daire 9-10 Taksim/İstanbul
Tel: 0212 293 95 00 Faks: 0212 293 95 60

Şişli Şubesi

Halaskargazi Cad. No:111 D:4 Kat:1 Şişli/İstanbul
Tel: 0212 395 32 33 Faks: 0212 230 81 15

Balıkesir İrtibat Bürosu

Eski Kuyumcular Mahallesi, Mekik Sokak, Korkmaz İş Hanı No: 18 Balıkesir
Tel: 0266 245 91 21 Faks: 0266 245 23 34

Sevgül DÜZGÜN
Araştırma Müdürü
212 3953213

sevgul.duzgun@piramitmenkul.com.tr